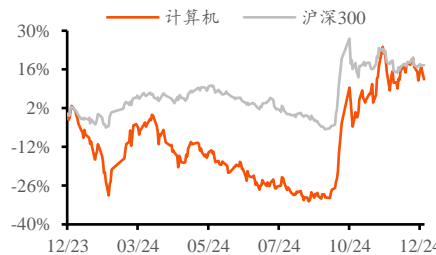




增持(维持)

行业： 计算机
日期： 2024年12月26日
分析师： 李行杰
E-mail: lixingjie@yongxingsec.com
SAC编号: S1760524010003
分析师： 夏明达
E-mail: xiamingda@yongxingsec.com
SAC编号: S1760523080004

近一年行业与沪深300比较



资料来源：Wind，甬兴证券研究所

相关报告：

《中国电信发布大数据品牌体系，关注数据要素投资机会》

——2024年12月11日

《深圳市数据要素流通服务中心揭牌，关注数据要素投资机会》

——2024年12月07日

《中国联通发布3.0版车路云一体化解决方案，关注车路云投资机会》

——2024年11月28日

华为发布开源鸿蒙 5.0 正式版 ——计算机行业周报（2024.12.16-2024.12.20）

■ 本周核心观点及要闻回顾

人形机器人：谷歌携手 Apptronik，推动人形机器人商业化落地

据 IT 之家，谷歌 DeepMind 近日宣布携手 Apptronik，针对动态现实环境的复杂作业挑战，共同研发新一代人形机器人。此次合作将结合谷歌的尖端 AI 技术与 Apptronik 的成熟机器人硬件，进一步提升人形机器人的功能性和安全性，让其能够胜任现实世界中的复杂任务。

小米：推出官方 Home Assistant 米家集成

据 IT 之家，小米近日在 GitHub 发布了 Home Assistant 米家集成项目，这是一个由小米官方提供支持的 Home Assistant 的集成组件，它可以让用户在 Home Assistant 中使用小米 IoT 智能设备。米家集成所用的云服务接口已部署在中国大陆、欧洲、印度、俄罗斯、新加坡、美国共六个地区的机房。米家集成支持将不同地区的米家设备添加至同一个 Home Assistant 区域。

华为链：开源鸿蒙 5.0 正式版发布

据 IT 之家，近日 2024 开放原子开发者大会暨首届开源技术学术大会开幕式上，开放原子开源鸿蒙项目群发布了开源鸿蒙操作系统 5.0 Release 版本。官方表示，该版本在系统完备度、分布式创新、开发者体验以及系统稳定性等方面均实现了显著提升，标志着开源鸿蒙操作系统又进入一个全新的发展阶段。

■ 市场行情回顾

本周，A 股申万计算机指数下跌 0.05%，板块整体跑赢沪深 300 指数达 0.09pct，跑赢创业板综指数达 1.38pct。在申万 31 个一级子行业中，计算机板块周涨跌幅排名为第 4 位。计算机二级行业涨跌幅分别为：软件开发(-1.3%)、计算机设备(1.46%)、IT 服务 II(0.38%)。海外市场指数整体走势较弱，涨跌幅由高到低分别为：恒生资讯科技业(2.95%)、道琼斯美国科技(-1.01%)、纳斯达克(-1.78%)、Wind 美国中资股软件与服务(-3.57%)、台湾信息服务(-4.39%)。

■ 投资建议

本周我们重点看好受益开源鸿蒙进度推进的华为链板块、受益商业化推进的人形机器人板块。

人形机器人：建议关注能科科技等；

华为链：建议关注中软国际、软通动力等。

■ 风险提示

产业发展不及预期，政策推进力度不及预期，国产替代不及预期。

正文目录

1. 本周核心观点及投资建议	3
2. 本周市场回顾（20241216-20241220）:	4
2.1. 板块表现	4
2.2. 个股表现	5
3. 行业新闻	6
4. 公司动态	7
5. 本周重点公司公告（20241216-20241220）	7
6. 风险提示	7

图目录

图 1: 本周 A 股申万一级行业涨跌幅情况	4
图 2: 本周申万计算机二级行业一周涨跌幅情况	4
图 3: 本周 A 股申万计算机三级行业涨跌幅情况	5
图 4: 海外指数涨跌幅情况	5

表目录

表 1: 本周计算机板块（申万）本周个股涨跌幅前后 10 名	6
表 2: 本周重点公司公告	7

1. 本周核心观点及投资建议

核心观点：

人形机器人：谷歌携手 Appttronik，推动人形机器人商业化落地

据 IT 之家，谷歌 DeepMind 近日宣布携手 Appttronik，针对动态现实环境的复杂作业挑战，共同研发新一代人形机器人。此次合作将结合谷歌的尖端 AI 技术与 Appttronik 的成熟机器人硬件，进一步提升人形机器人的功能性和安全性，让其能够胜任现实世界中的复杂任务。

小米：推出官方 Home Assistant 米家集成

据 IT 之家，小米近日在 GitHub 发布了 Home Assistant 米家集成项目，这是一个由小米官方提供支持的 Home Assistant 的集成组件，它可以让用户在 Home Assistant 中使用小米 IoT 智能设备。米家集成所用的云服务接口已部署在中国大陆、欧洲、印度、俄罗斯、新加坡、美国共六个地区的机房。米家集成支持将不同地区的米家设备添加至同一个 Home Assistant 区域。

华为链：开源鸿蒙 5.0 正式版发布

据 IT 之家，近日 2024 开放原子开发者大会暨首届开源技术学术大会开幕式上，开放原子开源鸿蒙项目群发布了开源鸿蒙操作系统 5.0Release 版本。官方表示，该版本在系统完备度、分布式创新、开发者体验以及系统稳定性等方面均实现了显著提升，标志着开源鸿蒙操作系统又进入一个全新的发展阶段。

投资建议：

本周我们重点看好受益开源鸿蒙进度推进的华为链板块、受益商业化推进的人形机器人板块。

人形机器人：建议关注能科科技等；

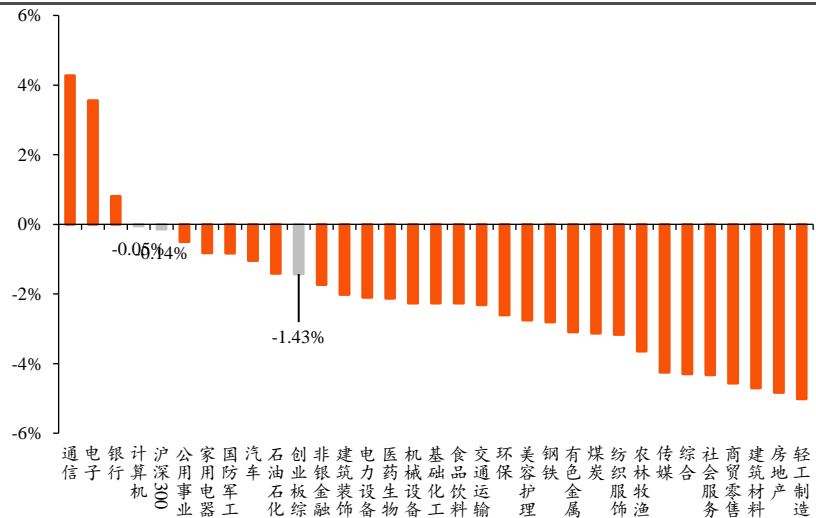
华为链：建议关注中软国际、软通动力等。

2. 本周市场回顾 (20241216-20241220):

2.1. 板块表现

本周, A股申万计算机指数下跌 0.05%, 板块整体跑赢沪深 300 指数达 0.09pct, 跑赢创业板综指数达 1.38pct。在申万 31 个一级子行业中, 计算机板块周涨跌幅排名为第 4 位。

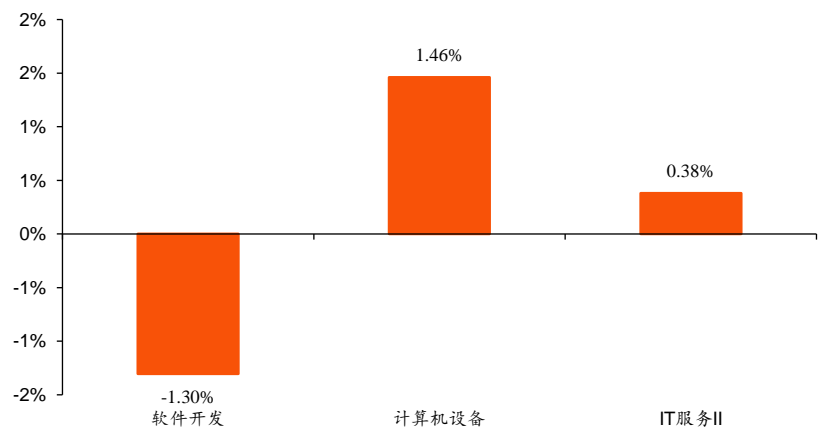
图1:本周 A 股申万一级行业涨跌幅情况



资料来源: Wind, 甬兴证券研究所

本周, 申万计算机二级行业涨跌幅分别为: 软件开发(-1.3%)、计算机设备(1.46%)、IT 服务 II(0.38%)。

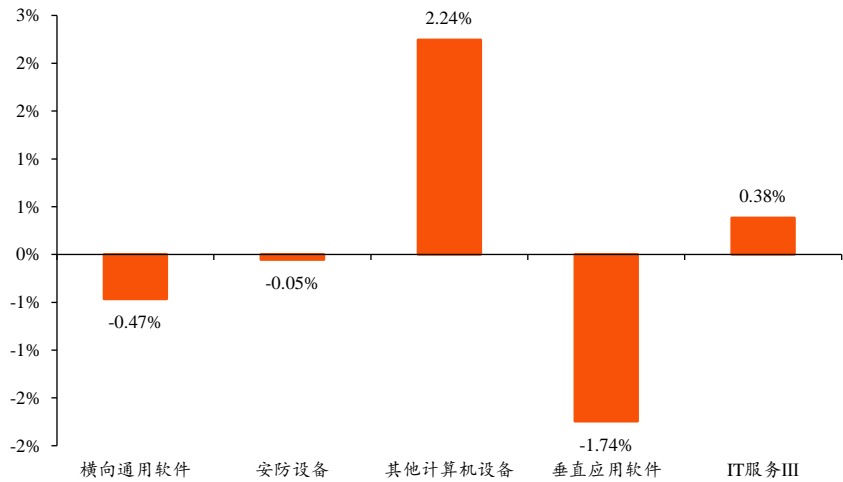
图2:本周申万计算机二级行业一周涨跌幅情况



资料来源: Wind, 甬兴证券研究所

本周, 申万计算机三级行业涨跌幅分别为: 其他计算机设备(2.24%)、IT 服务 III(0.38%)、安防设备(-0.05%)、横向通用软件(-0.47%)、垂直应用软件(-1.74%)。

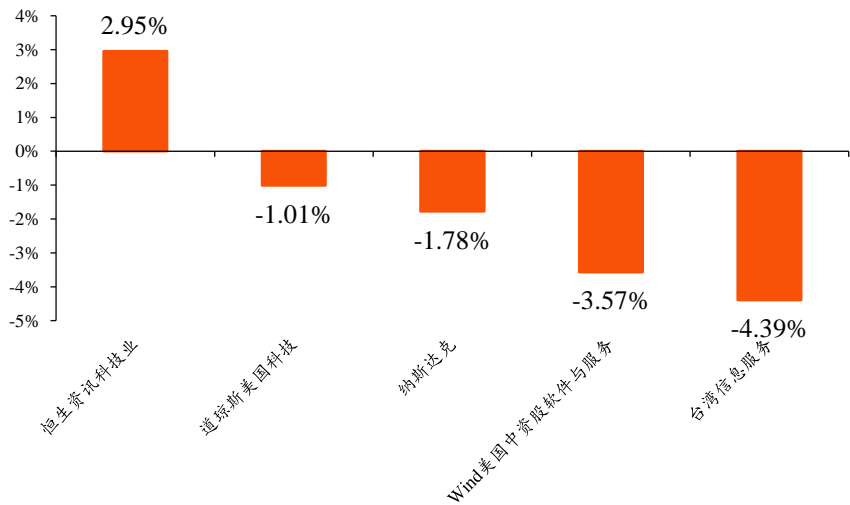
图3:本周 A 股申万计算机三级行业涨跌幅情况



资料来源: Wind, 甬兴证券研究所

海外市场指数整体走势较弱。本周,海外指数涨跌幅由高到低分别为:恒生资讯科技业(2.95%)、道琼斯美国科技(-1.01%)、纳斯达克(-1.78%)、Wind 美国中资股软件与服务(-3.57%)、台湾信息服务(-4.39%)。

图4:海外指数涨跌幅情况



资料来源: Wind, 甬兴证券研究所

2.2. 个股表现

个股方面,本周涨跌幅领跑前十位分别为:光云科技(+35.48%)、云天励飞-U(+31.66%)、飞天诚信(+26.17%)、ST有棵树(+24.6%)、天玑科技(+22.55%)、汉得信息(+19.2%)、创识科技(+15.67%)、直真科技(+13.9%)、银信科技(+13.9%)、长亮科技(+13.27%)。

个股涨跌幅后十位分别为:信息发展(-19.66%)、金财互联(-18.9%)、

龙宇股份 (-17.44%)、佳创视讯 (-13.91%)、汇金科技 (-13.2%)、榕基软件 (-12.71%)、麦迪科技 (-12.54%)、达实智能 (-12.39%)、魅视科技 (-12.37%)、赢时胜 (-11.97%)。

表1:本周计算机板块(申万)本周个股涨跌幅前后10名

周涨幅前10名			周跌幅前10名		
证券代码	股票简称	周涨幅(%)	证券代码	股票简称	周跌幅(%)
688365.SH	光云科技	35.48%	300469.SZ	信息发展	-19.66%
688343.SH	云天励飞-U	31.66%	002530.SZ	金财互联	-18.90%
300386.SZ	飞天诚信	26.17%	603003.SH	龙宇股份	-17.44%
300209.SZ	ST有棵树	24.60%	300264.SZ	佳创视讯	-13.91%
300245.SZ	天玑科技	22.55%	300561.SZ	汇金科技	-13.20%
300170.SZ	汉得信息	19.20%	002474.SZ	榕基软件	-12.71%
300941.SZ	创识科技	15.67%	603990.SH	麦迪科技	-12.54%
003007.SZ	直真科技	13.90%	002421.SZ	达实智能	-12.39%
300231.SZ	银信科技	13.90%	001229.SZ	魅视科技	-12.37%
300348.SZ	长亮科技	13.27%	300377.SZ	赢时胜	-11.97%

资料来源: Wind, 甬兴证券研究所

3. 行业新闻

人形机器人: 谷歌携手 Apptronic, 推动人形机器人商业化落地

据 IT 之家, 谷歌 DeepMind 近日宣布携手 Apptronic, 针对动态现实环境的复杂作业挑战, 共同研发新一代人形机器人。此次合作将结合谷歌的尖端 AI 技术与 Apptronic 的成熟机器人硬件, 进一步提升人形机器人的功能性和安全性, 让其能够胜任现实世界中的复杂任务。

小米: 推出官方 Home Assistant 米家集成

据 IT 之家, 小米近日在 GitHub 发布了 Home Assistant 米家集成项目, 这是一个由小米官方提供支持的 Home Assistant 的集成组件, 它可以让用户在 Home Assistant 中使用小米 IoT 智能设备。米家集成所用的云服务接口已部署在中国大陆、欧洲、印度、俄罗斯、新加坡、美国共六个地区的机房。米家集成支持将不同地区的米家设备添加至同一个 Home Assistant 区域。

华为链: 开源鸿蒙 5.0 正式版发布

据 IT 之家, 近日 2024 开放原子开发者大会暨首届开源技术学术大会开幕式上, 开放原子开源鸿蒙项目群发布了开源鸿蒙操作系统 5.0 Release 版本。官方表示, 该版本在系统完备度、分布式创新、开发者体验以及系统稳定性等方面均实现了显著提升, 标志着开源鸿蒙操作系统又进入一个全新的发展阶段。

4. 公司动态

【安恒信息】

安恒信息（688023.SH）近日表示，公司通过受让凡双科技 5.33% 的股份，以投资反无人机业务领域切入低空经济赛道，助推与凡双科技业务层面深度合作。借助公司自身在态势感知等产品方面的技术优势，聚合安恒信息、凡双科技两家公司的软硬件综合实力，为用户提供低空经济安全监管与协同、全域安全监测与重点保卫、场景化安全运营平台开发等一体化产品、方案与服务。公司通过与凡双科技共同出资设立控股合资公司，开发反无人机管控平台、飞控平台等软件代码的相关技术与知识产权。公司将根据后续项目合作的具体进展情况，按照有关法律法规的规定和要求，及时履行信息披露义务。

5. 本周重点公司公告（20241216-20241220）

表2:本周重点公司公告

日期	公司	公告类型	要闻
2024/12/17	中国软件	对外投资公告	中国软件拟以自有资金 4.5 亿元对中软信息技术有限公司（原天津中软信息系统有限公司，已于 2024 年 9 月更名为中软信创信息系统有限公司，以下简称中软信创）进行增资。增资价格为 1 元/注册资本。
2024/12/18	东华软件	担保事项公告	东华软件发布公告称，基于经营发展需要，公司全资子公司北京东华合创科技有限公司（简称“合创科技”）拟向兴业银行股份有限公司北京分行申请授信额度人民币 8000 万元，敞口额度人民币 5000 万元，额度期限一年。
2024/12/18	四维图新	回购注销公告	本次回购注销限制性股票涉及对象 69 名，回购注销已获授但不能解除限售的限制性股票共计 2,119,700 股，占回购注销前公司总股本的比例为 0.0893%。首次授予限制性股票回购价格为 7.144 元/股，预留授予限制性股票回购价格为 6.454 元/股。回购资金总金额为 14,803,518.80 元。回购注销完成后，公司总股本由 2,373,937,014 股减少至 2,371,817,314 股。
2024/12/20	美登科技	委托理财公告	美登科技将自有资金分别投入 1000 万元和 2000 万元到宁波银行的两款单位结构性存款产品中，产品期限均为 179 天，预计年化收益率在 1.00%-2.50% 之间，收益类型为浮动收益，投资方向为结构性存款。
2024/12/20	宏景科技	设立子公司公告	宏景科技股份有限公司（以下简称“公司”）根据整体战略发展和业务扩展需要，以自有资金 500 万元设立全资子公司四川宏景新翎科技有限公司（以下简称“四川宏景”）。

资料来源：ifind，甬兴证券研究所

6. 风险提示

1) 产业发展不及预期

未来若市场发展不及预期，则存在部分公司的经营受到较大影响的风险。

2) 政策推进力度不及预期

未来若政策出台不及预期，则存在产业链相关公司业绩发生较大波动的风险。

3) 国产替代不及预期

未来若国产替代不及预期，则存在国内企业的业绩面临承压的风险。

请务必阅读报告正文后各项声明

分析师声明

本报告署名分析师具有中国证券业协会授予的证券投资咨询执业资格并注册为证券分析师，以勤勉尽责的职业态度，专业审慎的研究方法，独立、客观地出具本报告，保证报告采用的信息均来自合规渠道，并对本报告的内容和观点负责。负责准备以及撰写本报告的所有研究人员在此保证，本报告所发表的任何观点均清晰、准确、如实地反映了研究人员的观点和结论，并不受任何第三方的授意或影响。此外，所有研究人员薪酬的任何部分不曾、不与、也将不会与本报告中的具体推荐意见或观点直接或间接相关。

公司业务资格说明

甬兴证券有限公司经中国证券监督管理委员会核准，取得证券投资咨询业务许可，具备证券投资咨询业务资格。

投资评级体系与评级定义

股票投资评级：	分析师给出下列评级中的其中一项代表其根据公司基本面及（或）估值预期以报告日起 6 个月内公司股价相对于同期市场基准指数表现的看法。
买入	股价表现将强于基准指数 20%以上
增持	股价表现将强于基准指数 5-20%
中性	股价表现将介于基准指数±5%之间
减持	股价表现将弱于基准指数 5%以上
行业投资评级：	分析师给出下列评级中的其中一项代表其根据行业历史基本面及（或）估值对所研究行业以报告日起 12 个月内的基本面和行业指数相对于同期市场基准指数表现的看法。
增持	行业基本面看好，相对表现优于同期基准指数
中性	行业基本面稳定，相对表现与同期基准指数持平
减持	行业基本面看淡，相对表现弱于同期基准指数

相关证券市场基准指数说明：A 股市场以沪深 300 指数为基准；港股市场以恒生指数为基准；新三板市场以三板成指（针对协议转让标的）或三板做市指数（针对做市转让标的）为基准指数。

投资评级说明：

不同证券研究机构采用不同的评级术语及评级标准，投资者应区分不同机构在相同评级名称下的定义差异。本评级体系采用的是相对评级体系。投资者买卖证券的决定取决于个人的实际情况。投资者应阅读整篇报告，以获取比较完整的观点与信息，投资者不应以分析师的投资评级取代个人的分析与判断。

特别声明

在法律许可的情况下，甬兴证券有限公司（以下简称“本公司”）或其关联机构可能会持有报告中涉及的公司所发行的证券或期权并进行交易，也可能为这些公司提供或争取提供投资银行、财务顾问以及金融产品等各种服务。因此，投资者应当考虑到本公司或其相关人员可能存在影响本报告观点客观性的潜在利益冲突，投资者请勿将本报告视为投资或其他决定的唯一参考依据。也不应当认为本报告可以取代自己的判断。

版权声明

本报告版权属于本公司所有，属于非公开资料。本公司对本报告保留一切权利。未经本公司事先书面许可，任何机构或个人不得以任何形式翻版、复制、转载、刊登和引用本报告中的任何内容。否则由此造成的一切不良后果及法律责任由私自翻版、复制、转载、刊登和引用者承担。

重要声明

本报告由本公司发布，仅供本公司的客户使用，且对于接收人而言具有保密义务。本公司并不因相关人员通过其他途径收到或阅读本报告而视其为本公司的客户。客户应当认识到有关本报告的短信提示、电话推荐及其他交流方式等只是研究观点的简要沟通，需以本公司发布的完整报告为准，本公司接受客户的后续问询。本报告首页列示的联系人，除非另有说明，仅作为本公司就本报告与客户的联络人，承担联络工作，不从事任何证券投资咨询服务业务。

本报告中的信息均来源于我们认为可靠的已公开资料，本公司对这些信息的真实性、准确性及完整性不作任何保证。本报告中的信息、意见等均仅供客户参考，该等信息、意见并未考虑到获取本报告人员的具体投资目的、财务状况以及特定需求，在任何时候均不构成对任何人的个人推荐。客户应当对本报告中的信息和意见进行独立评估，并应同时思量各自的投资目的、财务状况以及特定需求，必要时就法律、商业、财务、税收等方面咨询专家的意见。客户应自主作出投资决策并自行承担投资风险。本公司特别提示，本公司不会与任何客户以任何形式分享证券投资收益或分担证券投资损失，任何形式的分享证券投资收益或者分担证券投资损失的书面或口头承诺均为无效。市场有风险，投资须谨慎。对依据或者使用本报告所造成的一切后果，本公司和关联人员均不承担任何法律责任。

本报告所载的意见、评估及预测仅反映本公司于发布本报告当日的判断。该等意见、评估及预测无需通知即可随时更改。过往的表现亦不应作为日后表现的预示和担保。在不同时期，本公司可发出与本报告所载意见、评估及预测不一致的研究报告。本公司不保证本报告所含信息保持在最新状态。同时，本公司的销售人员、交易人员以及其他专业人士可能会依据不同假设和标准、采用不同的分析方法而口头或书面发表与本报告意见及建议不一致的市场评论或交易观点。本公司没有将此意见及建议向报告所有接收者进行更新的义务。投资者应当自行关注相应的更新或修改。