



新能源与新交通融合 赋能物流行业高质量发展

特来电新能源股份有限公司

360⁺ 城市

业务覆盖全国

327⁺ 亿度

电量行业第一

60.8⁺ 万终端

数量世界第一

3000⁺ 万

充电用户领先

特来电是中国创业板第一股 特锐德(300001)控股子公司

新基建产业独角兽TOP100企业，建设业内唯一的电动汽车智能充电国家地方联合工程研究中心，作为唯一充电企业承担科技部十三五首个国家重点研发计划等多项国家省市项目。特来电是支撑中国电动汽车规模化发展的**高质量充电网基础设施建设运营骨干企业**。

世界充电网技术体系的 开创者和引领者

率先提出“**充-电-网**”行业发展理念。研发团队**1200+**人，专利**1300+**项，软件著作**100+**项，承担和参与了**10+**项国家级重大科研项目，攻克了**20+**项世界充电网核心及卡脖子关键技术，牵头承担工信部工业互联网创新发展工程，建成并通过验收**全球最大充电网络综合安全管理平台**。

交能融合 共建新能源重卡生态体系

服务重卡客户/车队新老客户共计**1200+**家；
建设重卡专用站和公共重卡站共计**2000**个；
拥有重卡车充电终端**15000**个；
累计产生订单数据**1亿+**，为重卡车辆保驾护航。

■ 新交通：商用车电动化势不可挡



2022年全年，新能源重卡渗透率为**3.74%**，仅一年之隔，2023年全年，新能源重卡渗透率**5.7%**

预计2024年上半年，新能源重卡渗透率将达到**8.08%**，到2030年，新能源重卡渗透率预期达到**17.4%**

(2024年)》

充电网链接新能源与新交通融合发展

波动性
无序性

新能源发电



新能源汽车



随意性
不可控性

传统充电模式解决不了大规模电动汽车充电问题



传统配电室
(电力配给)



唯一答案：充电网

充电网+微电网+储能网
深度融合的产品支撑



特惠充



特快充



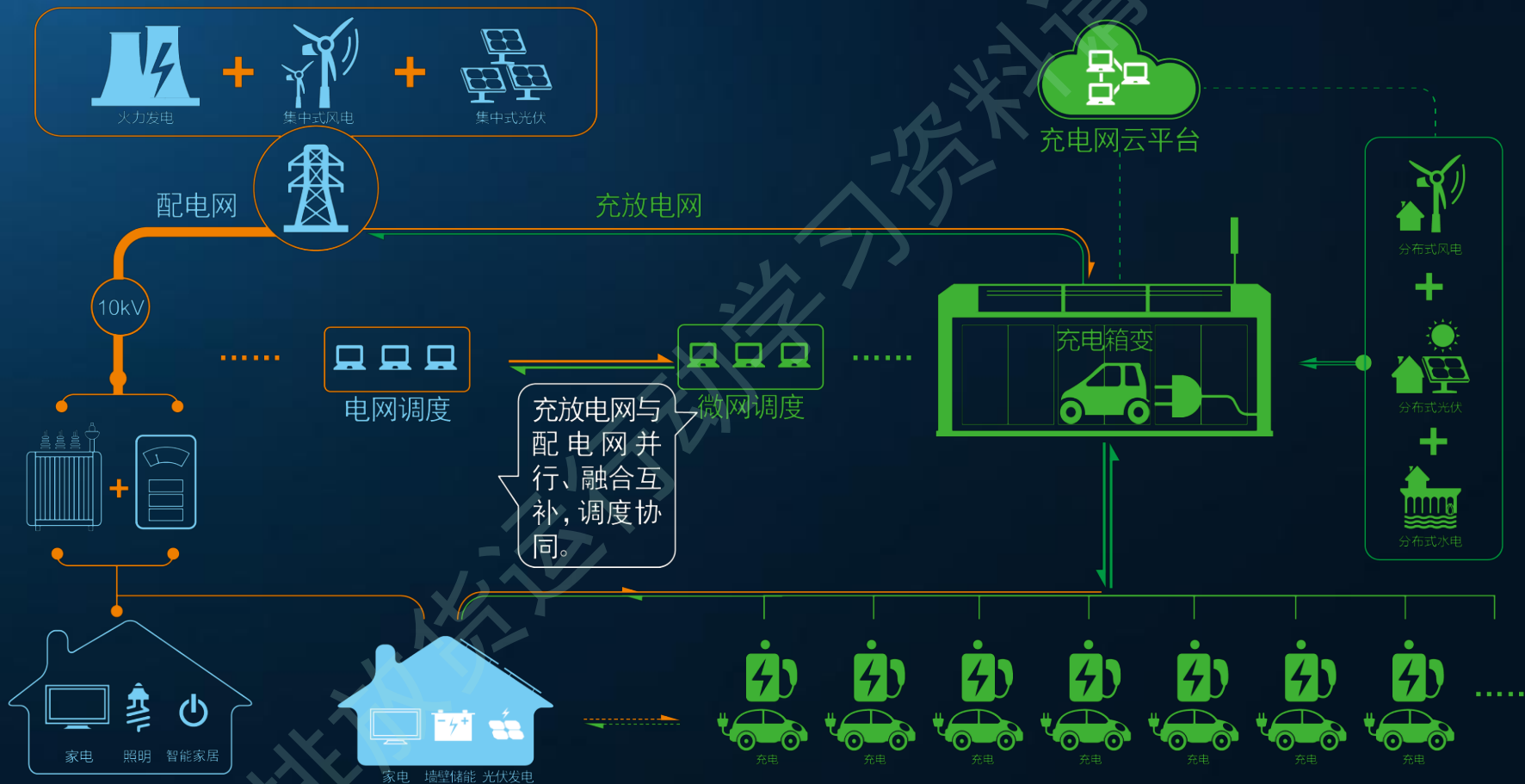
特微网



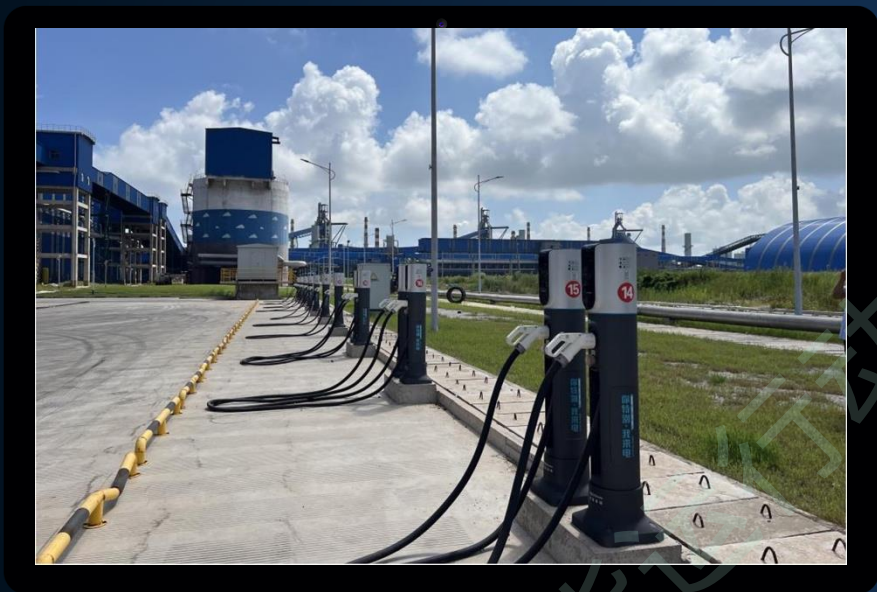
特储能



物流运输网叠加充电网，升级物流充电网



物流充电网



物流充电网



车型复杂

城配物流以单枪充电为主，可在公快或自建充电站充电
重卡现阶段以短倒运输为主，2024年重卡开始试点“跑长途”

港口等封闭场景可做自动驾驶，自动充电
机车、轮船等，也有电动化趋势



工况复杂

高粉尘、高盐雾、高温高湿等，使用环境恶劣，需要高可靠性支持



大功率化

大功率充电逐渐兴起，多枪充电、单枪大电流等，形式多样，但是缺乏国标支持
轻卡也在逐步走向高倍率充电

功率池共享的群管群控系统



720kW
功率池



输出0/20/40/60/80/100/120/140.....720kW



120kW
单桩

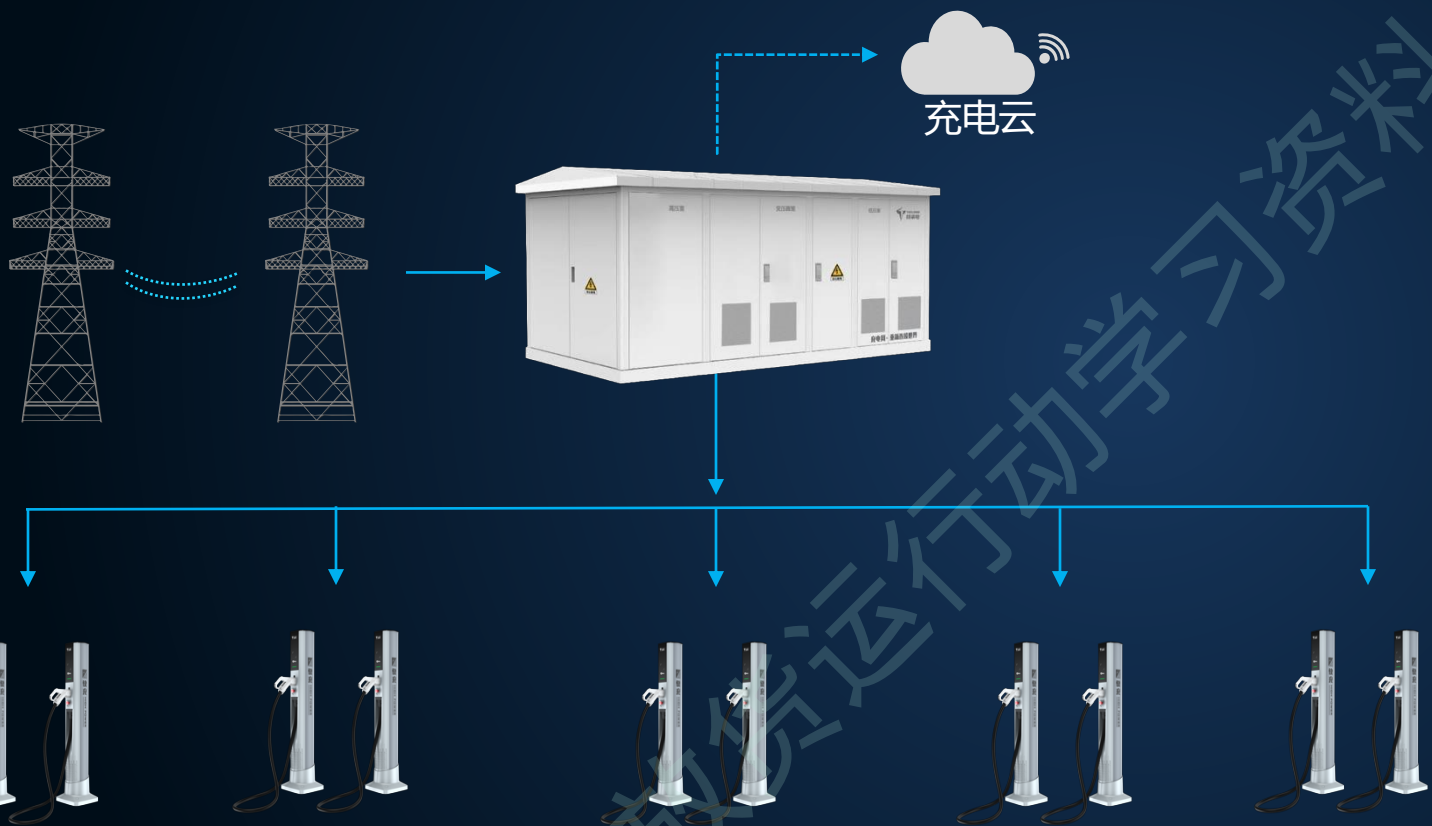


输出：0/60kW/120kW

重卡物流充电网建设方案



特来电·不伤车·无虚电



普通终端，多枪充电

系统优势

- 高低压一体式集成化设计，建设周期短，占地面积小，投资少
- 功率池共享，降低装机功率，提升需求满足率，减少电力容量投资
- 支持大功率充电，支持双枪甚至多枪充电，支持升级液冷充电
- 两层防护技术保障大功率充电安全

价值一：夜间低谷充电与白天快速补电相结合



功率池共享的方案，投资更小，可服务车辆数更多，用户需求功率满足度更高

价值二：灵活迭代下一代充电技术，投资不浪费



CHAOJI接口

液冷超充

自动充电

电动汽车充电站
EV CHARGING STATION



液冷超充

液冷超充

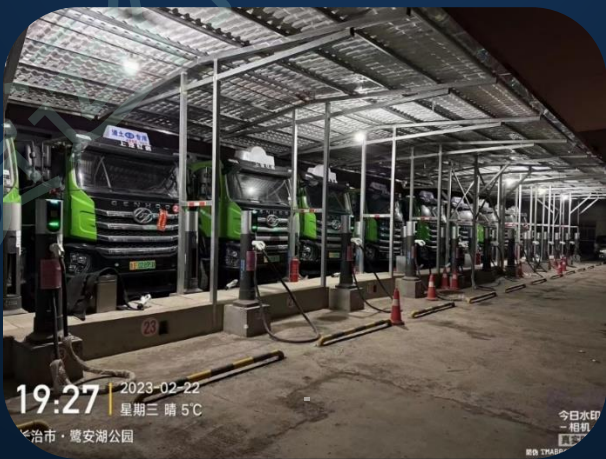
自动充电

零排放货运

资料请勿外传

商用车项目案例

特来电依托主机厂及各城市公司行业客户（钢厂、水泥企业、城市渣土、港口、电厂等）开发，目前占据了重卡领域50%以上的充电设备，河北及唐山地区占比 > 70%

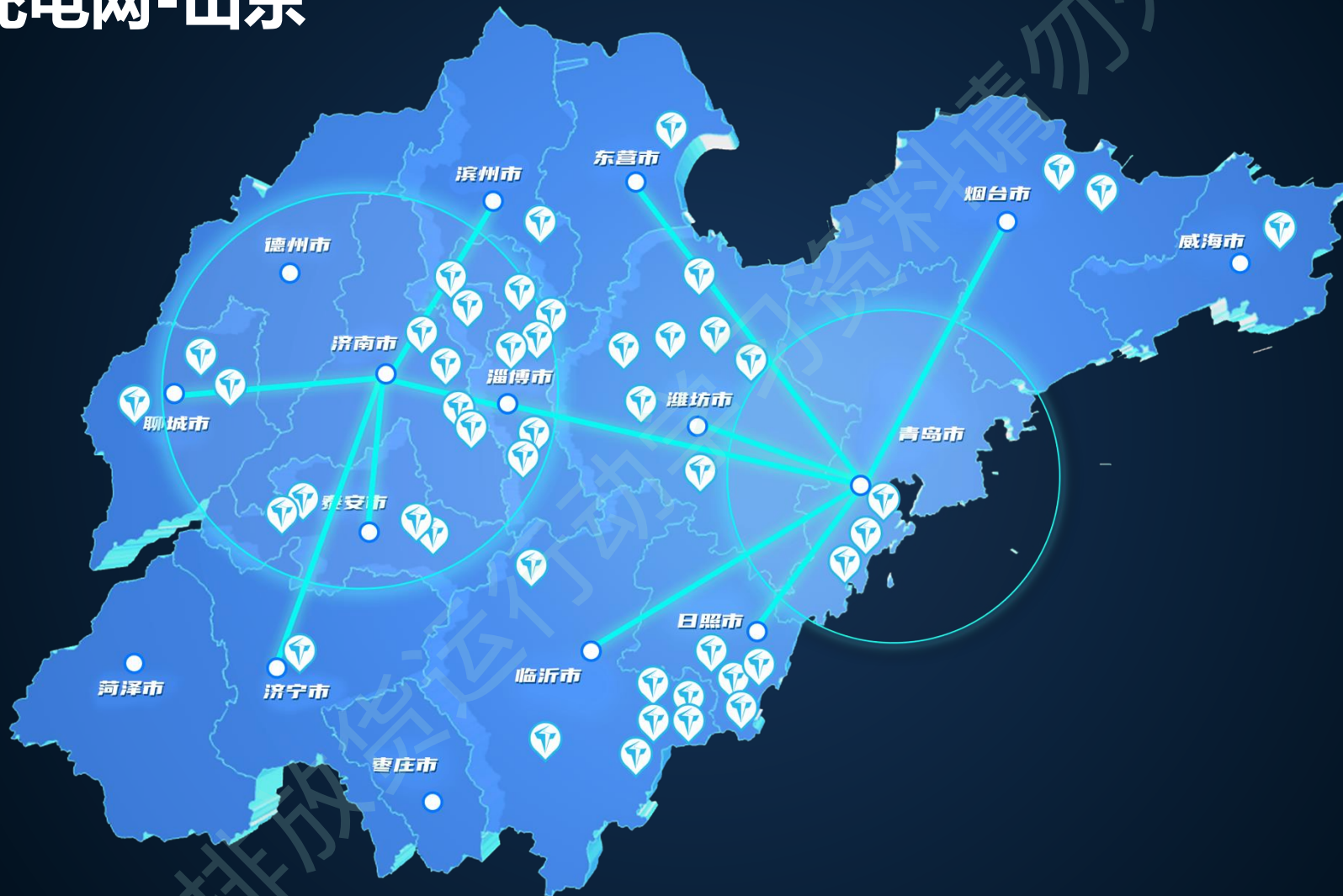


大功率超充网络

重卡物流逐步由短倒走向干线，充电功率要求也越来越大



重卡充电网-山东





好的合作模式：

共创、共享、共赢



合作方式



特来电·不伤车·无虚电

合作方案	方案一		方案二		方案三		方案四	
	投资人		投资人		投资人		投资人	
	合作伙伴	特来电	合作伙伴	特来电	合作伙伴	特来电	合作伙伴	特来电
场地	✓		✓		✓		✓	
配电 (含新能源发电)	✓			✓	✓		✓	
工程	✓			✓		✓	✓	
设备	✓			✓		✓		✓
模式	合作伙伴投资		特来电投资		共同投资		共同投资	

合资合作

适用于与地方投资平台及大型国央企等，共同建设充电网以及以充电网为载体的新型电力系统

合作共投

适用于公共充电站，双方共同投资建设以新能源发电为主的充电站，并按照约定比例分配收益

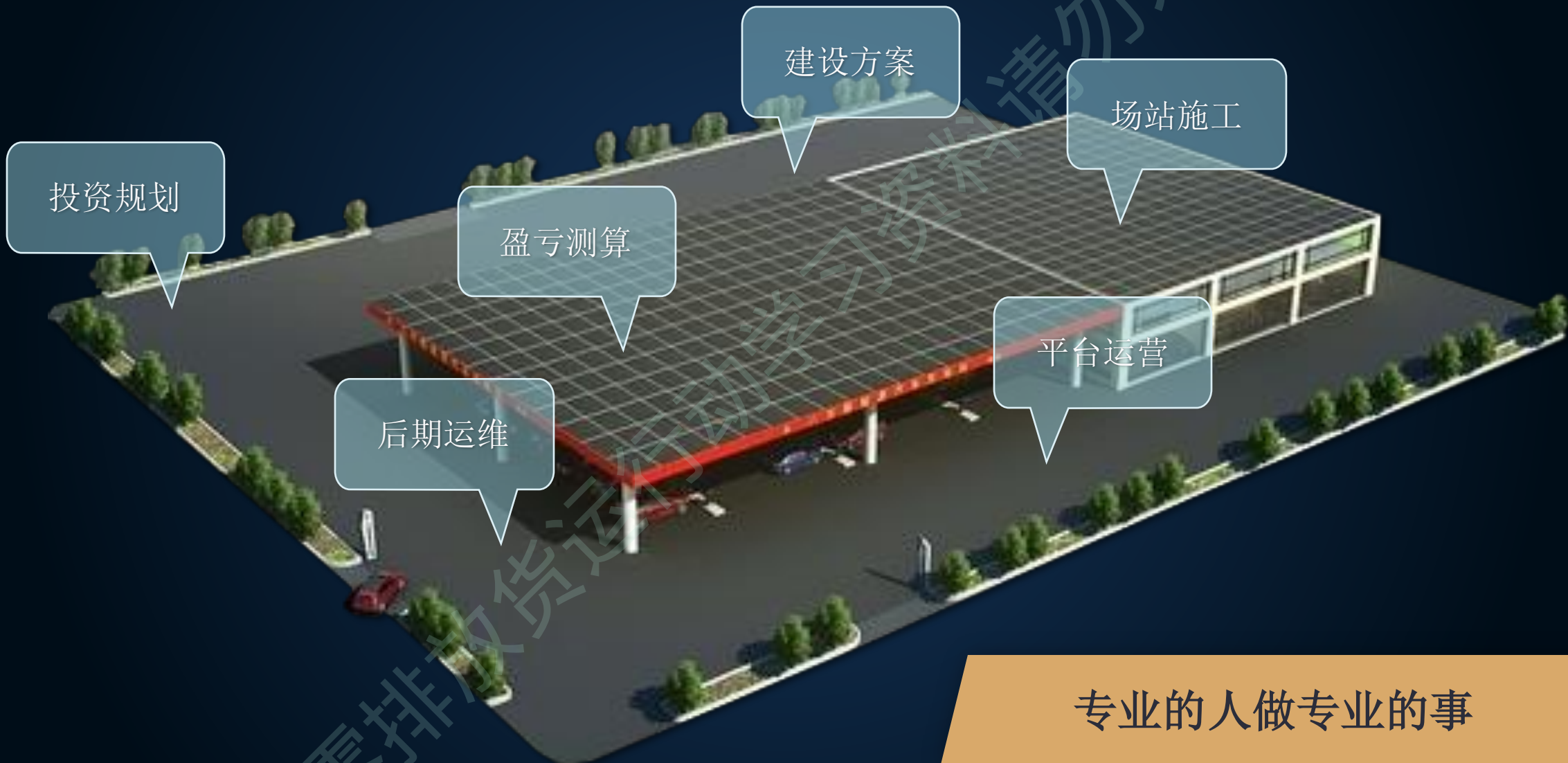
合作共建

适用于公共充电站及专用站，特来电设备销售，通过特来电代运营，依靠强大引流能力，获取充电站源源不断的收益

特来电服务内容



特来电·不伤车·无虚电



专业的人做专业的事

特来电使命：

实现新能源车充新能源电，让尾气和雾霾远离人类
成为新能源革命的引领者！

