

中国平安 PINGAN

专业·价值

专业 让生活更简单

证券研究报告

CES 2025开展， 人工智能、自动驾驶等技术精彩纷呈

计算机行业 强于大市（维持）

平安证券研究所计算机团队

分析师：闫磊S1060517070006(证券投资咨询) YANLEI511@pingan.com.cn

黄韦涵S1060523070003(证券投资咨询) HUANGWEIHAN235@pingan.com.cn

研究助理：王佳一S1060123070023（一般证券从业资格）WANGJIAYI446@pingan.com.cn

2025年1月12日

请务必阅读正文后免责条款

平安证券

核心摘要

- **行业要闻及简评：**1) **CES 2025：英伟达软硬件重磅产品亮相，Cosmos引领物理AI浪潮。**1月7日至1月10日，2025年国际消费电子展(CES)于美国拉斯维加斯举办，英伟达推出RTX 50系列显卡，并分享了在AI芯片、代理AI、物理AI、机器人、自动驾驶等多个领域的最新成果。RTX50系列搭载Blackwell架构，数据中心超级芯片、世界最小AI超算重磅发布。英伟达发布Llama Nemotron语言基础模型，集成工具推动实现代理AI；面向机器人与自动驾驶领域，推出业内首个物理世界模型Cosmos。2) **CES 2025：汽车“芯”势力齐发力，国内外车企纷纷推出智驾新成果。**自动驾驶技术作为CES 2025最受关注的领域之一，吸引来250多家汽车技术相关公司参展。英伟达Thor引领汽车“芯”势力，国内外车企纷纷推出智驾新成果。
- **重点公司公告：**1) 浪潮信息发布2024年前三季度权益分派实施公告。2) 盛视科技发布关于取得多项授予发明专利权通知书的公告。3) 容知日新发布2024年年度业绩预告公告。4) 科达自控公告山西科达自控股份有限公司2024年度向特定对象发行股票募集说明书(草案)(修订稿)。
- **一周行情回顾：**本周，计算机行业指数下跌1.30%，沪深300指数下跌1.13%，前者跑输后者0.17pct。截至本周最后一个交易日，计算机行业市盈率为42.4倍。本周，计算机行业360只A股成分股中，112只股价上涨，4只平盘，243只下跌，1只持续停牌。
- **投资建议：**我们认为，作为新质生产力的重要组成部分，叠加需求端加快修复预期，计算机行业未来有望迎来业绩和估值的双重提升。我们坚定看好计算机行业未来的投资机会，建议关注：1) 信创板块，推荐海光信息、龙芯中科、中科曙光、金山办公、福昕软件、太极股份，建议关注中国软件、诚迈科技、达梦数据、星环科技、普联软件、远光软件；2) 华为产业链板块，推荐神州数码，建议关注软通动力、拓维信息、麒麟信安、润和软件、卓易信息；3) AI板块，强烈推荐中科创达、盛视科技、启明星辰，推荐工业富联、浪潮信息、紫光股份、科大讯飞、德赛西威、万兴科技，建议关注寒武纪、景嘉微；4) 低空经济板块，推荐道通科技，建议关注万丰奥威、莱斯信息、中科星图、纳睿雷达、国睿科技、四川九洲、纵横股份、中信海直、深城交、华测导航、北斗星通；5) 金融IT板块，强烈推荐恒生电子，推荐顶点软件、宇信科技，建议关注同花顺、新国都、新大陆、神州信息、长亮科技。
- **风险提示：**1) 供应链风险上升。2) 政策支持力度不及预期。3) 国产替代不及预期。



行业要闻及简评

CES 2025：英伟达软硬件重磅产品亮相，Cosmos引领物理AI浪潮

事件描述：1月7日至1月10日，2025年国际消费电子展(CES)于美国拉斯维加斯举办，英伟达推出RTX 50系列显卡，并分享了在AI芯片、代理AI、物理AI、机器人、自动驾驶等多个领域的最新成果。

点评：RTX50系列搭载Blackwell架构，数据中心超级芯片、世界最小AI超算重磅发布。此次CES展会上，1)英伟达首先推出最先进的消费级GPU——GeForce RTX 50系列，包括:RTX5090、RTX5080、RTX5070 Ti、RTX 5070。2)面向数据中心，英伟达介绍了数据中心超级芯片Grace Blackwell NVLink72。它将使用72个Blackwell GPU或144个芯片，1.4ExaFLOPS、130万亿晶体管、计算能力翻四倍、将超越世界上最快的超级计算机。3)面向个人，英伟达宣布将于5月份推出一款名为Project DIGITS的个人AI超级计算机，核心在于采用新的GB10 Grace Blackwell超级芯片，能在FP4计算精度下，提供高达1 PFLOPS的性能。

发布Llama Nemotron语言基础模型，集成工具推动实现代理AI。英伟达推出Llama Nemotron系列开放式大语言模型，模型基于开源Llama基础模型构建，英伟达官网称，包括SAP和ServiceNow在内的领先AI agents平台提供商预计将率先使用新的Llama Nemotron模型。此外，英伟达在演讲中介绍了Agentic AI(代理AI)，黄仁勋表示，Agentic AI是一个Test-Time Scaling的完美案例。基于此，英伟达推出NVIDIA Agentic AI Blueprints(AI蓝图)，集成了NVIDIA NIM微服务、NVIDIA NeMo以及领先供应商的Agentic AI框架，能够帮助开发者自由构建和部署自定义的AI agents。

面向机器人与自动驾驶领域，推出业内首个物理世界模型Cosmos。英伟达发布业内首个物理世界模型——NVIDIA Cosmos世界基础模型(World Foundation Models)。Cosmos经过了2000万小时视频的训练，可以将图像和文本转换为机器人的可操作任务，无缝集成视觉和语言理解来执行复杂的动作。Cosmos生成的内容优先考虑自动驾驶和机器人应用的独特需求，同时，Cosmos可以与NVIDIA Omniverse进行3D输出配对，以生成可控的高质量视频合成数据。机器人领域，英伟达发布了:1)工业数字孪生平台Mega，用于在数字孪生中大规模开发、测试和优化物理AI和机器人队列，再部署到实际设施中，目前供应链解决方案公司KION Group正在与Accenture和NVIDIA在此领域合作。2)人形机器人学习平台GROOT，用户可以利用Apple Vision Pro捕捉人类动作，机器人在仿真中模拟这些人类动作，并记录下来学习，帮助开发者生成指数级大型合成运动数据。



行业要闻及简评

CES 2025：汽车“芯”势力齐发力，国内外车企纷纷推出智驾新成果

事件描述：1月7日至1月10日，2025年国际消费电子展(CES)于美国拉斯维加斯举办，其中自动驾驶技术作为最受关注的领域之一，吸引来250多家汽车技术相关公司参展。

点评：英伟达Thor引领汽车“芯”势力。英伟达在自动驾驶领域宣布发布第四代Thor智驾计算平台，算力为上一代Orin平台的20倍，已全面投入生产。极氪汽车在CES 2025上宣布，推出全球首家OEM量产自研的英伟达NVIDIA DRIVE AGX Thor智驾域控制器平台，未来新车型将搭载NVIDIA DRIVE AGX Thor智驾芯片。安全性方面，英伟达宣布DriveOS 6.0达到汽车功能安全的最高标准ISO 26262 ASIL-D，正在等待认证发布，以及自动驾驶汽车平台NVIDIA DRIVE AGX Hyperion已通过两家业内权威机构TÜV SÜD和TÜV Rheinland的行业安全评估。此外，英伟达宣布丰田、Aurora、大陆集团、Uber等公司在利用NVIDIA加速计算和AI技术开发构建乘用车与商用车型。英特尔推出了自适应控制单元(ACU)，专为电动汽车(EV)动力传动系统和区域控制器应用而设计，该系列以其高度集成和卓越的超高效率而著称。ACU U310是一种新型处理单元，支持将多个实时、安全关键和网络安全功能、应用程序和域(X-in-1)整合到单个芯片中。国内方面，黑芝麻智能首次公开亮相了华山A2000系列芯片样片，它是面向下一代AI算法的AI芯片，旨在打通全场景通识智驾。

国内外车企纷纷推出智驾新成果。海外方面，宝马首发新世代超感智能座舱——宝马首创全景iDrive，最大特点就是涵盖了视平线全景显示、3D抬头显示、超感智控方向盘、向心中控4项新技术，强调“以驾驶者为中心”，开创全新的座舱人机交互模式。国内方面，**极氪：**智驾方面，发布了全球第一个量产自研的，可适配英伟达DRIVE Thor芯片的超高算力智驾控制平台，同时还宣布将要搭载到2025年发布的新车上；座舱方面，和高通携手合作布局智能座舱；补能方面，极氪能源首发海外800V超快充补能规划，极氪800V超快充桩也将逐渐在海外落地，自动驾驶商业化方面：与Waymo联合开发的极氪RT（全球首款量产原生自动驾驶汽车），即将于2025年开启大规模交付。**零跑：**零跑B10将搭载高通骁龙数字底盘，包含第四代骁龙座舱平台、骁龙智驾平台两大解决方案，同时也成为全球首批搭载骁龙智驾的车型。**长城：**作为长城汽车智能化战略的集大成者，全新蓝山在智能驾驶、智能座舱等方面均展现出了卓越的实力。在智能驾驶方面，全新蓝山搭载了长城汽车自主研发的Coffee Pilot Ultra智能驾驶系统。在智能座舱方面，其搭载的Coffee OS 3.1系统通过AI赋能重新定义了智能座舱体验。

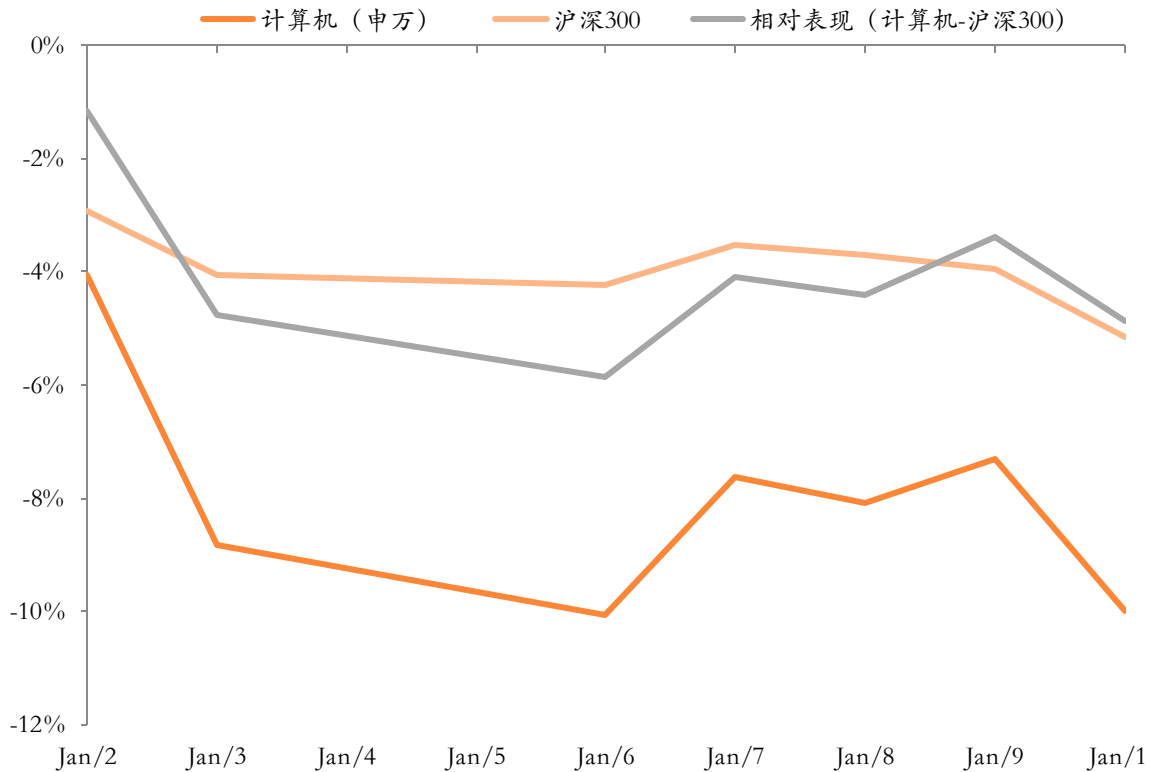
重点公司公告

- **【浪潮信息】** 公司发布2024年前三季度权益分派实施公告。公告称，本公司2024年前三季度权益分派方案为：以公司现有总股本1,472,135,122股为基数，向全体股东每10股派0.450000元人民币现金（含税）。本次权益分派股权登记日为2025年1月16日，除权除息日为2025年1月17日。本次分派对象为截至2025年1月16日下午深圳证券交易所收市后，在中国证券登记结算有限责任公司深圳分公司登记在册的本公司全体股东。（公司公告1/8）
- **【盛视科技】** 公司发布关于取得多项授予发明专利权通知书的公告。公告称，公司于近日收到国家知识产权局下发的《授予发明专利权通知书》，具体专利包括移动式车辆底盘查验装置、系统及方法，证件量智能检测方法及检测系统，一种电池座的防水装置，垃圾分类模型训练方法、分类方法、装置及可读存储介质，移动式喷墨盖章机构及自动盖章机。（公司公告1/10）
- **【容知日新】** 公司发布2024年年度业绩预告公告。公告称，预计2024年年度实现营业收入58,300.00万元左右，与上年同期相比，将增加8,496.21万元左右，同比增加17.06%左右；预计2024年年度实现归属于母公司所有者的净利润10,800.00万元左右，与上年同期相比，将增加4,530.22万元左右，同比增加72.25%左右；预计2024年年度实现归属于母公司所有者的扣除非经常性损益的净利润10,500.00万元左右，与上年同期相比，将增加4,816.58万元左右，同比增加84.75%左右。（公司公告1/8）
- **【科达自控】** 公司公告山西科达自控股份有限公司2024年度向特定对象发行股票募集说明书(草案)(修订稿)。公告称，本次发行的发行股票数量不超过12,886,597股（含本数），募集资金总额不超过15,000.00万元（含本数），本次募集资金总额在扣除发行费用后的净额将全部用于补充流动资金。（公司公告1/8）

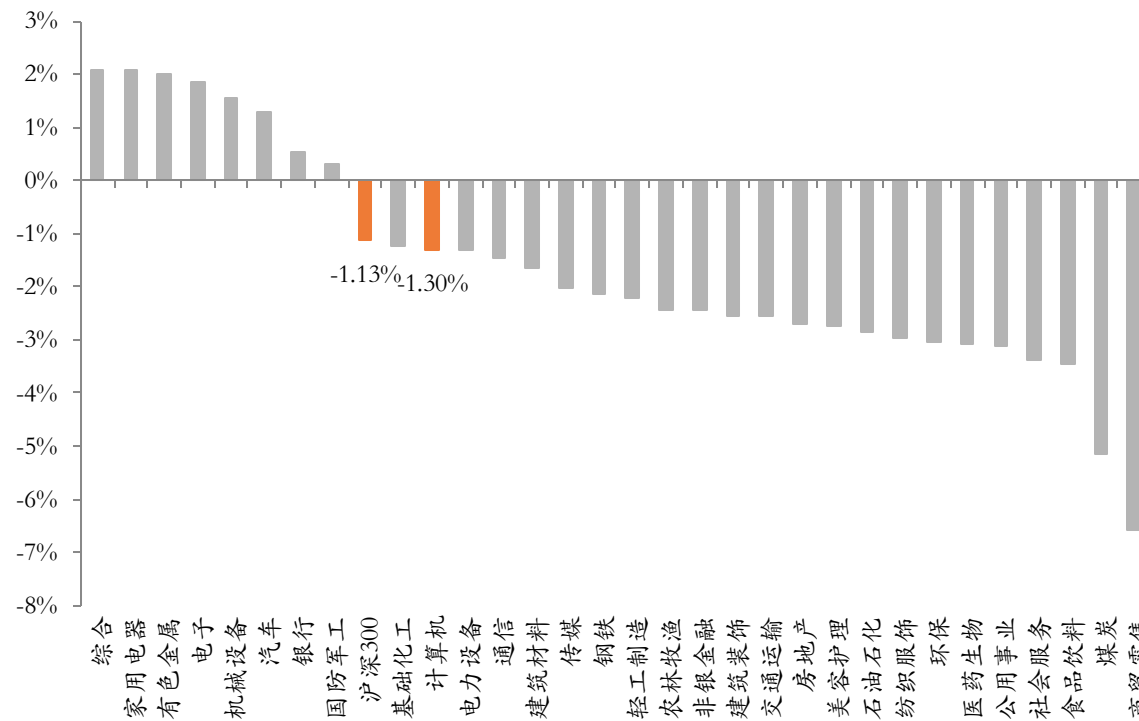
一周行情回顾——指数涨跌幅

➤ 本周，计算机行业指数下跌1.30%，沪深300指数下跌1.13%，前者跑输后者0.17pct。年初至本周最后一个交易日，计算机行业指数累计下跌10.01%，沪深300指数累计下跌5.14%，计算机行业指数累计跑输4.87pct。

年初以来计算机行业指数相对表现



本周计算机及各行业指数涨跌幅表现



一周行情回顾——上市公司涨跌幅

▶ 截至本周最后一个交易日，计算机行业整体P/E（TTM，剔除负值）为42.4倍。本周，计算机行业360只A股成分股中，112只股价上涨，4只平盘，243只下跌，1只持续停牌。

本周计算机行业涨跌幅排名前10位个股

涨幅前10位				跌幅前10位			
序号	股票简称	涨跌幅%	换手率%	序号	股票简称	涨跌幅%	换手率%
1	麦迪科技	32.99	18.23	1	创识科技	-24.78	118.15
2	赛为智能	23.86	78.62	2	朗科科技	-24.32	38.54
3	立方数科	23.54	18.29	3	中亦科技	-23.80	74.19
4	海天瑞声	22.23	40.28	4	慧辰股份	-16.16	9.19
5	天迈科技	19.43	89.00	5	云赛智联	-15.53	28.56
6	安博通	17.81	17.61	6	先进数通	-14.78	53.49
7	慧翰股份	16.73	93.26	7	*ST银江	-14.71	29.82
8	金证股份	16.02	19.90	8	ST英飞拓	-13.02	14.45
9	中科通达	14.98	13.54	9	慧博云通	-12.69	50.41
10	淳中科技	13.87	31.39	10	联合光电	-11.77	34.51

投资建议

- 我们认为，作为新质生产力的重要组成部分，叠加需求端加快修复预期，计算机行业未来有望迎来业绩和估值的双重提升。我们坚定看好计算机行业未来的投资机会，建议关注：1) 信创板块，推荐海光信息、龙芯中科、中科曙光、金山办公、福昕软件、太极股份，建议关注中国软件、诚迈科技、达梦数据、星环科技、普联软件、远光软件；2) 华为产业链板块，推荐神州数码，建议关注软通动力、拓维信息、麒麟信安、润和软件、卓易信息；3) AI板块，强烈推荐中科创达、盛视科技、启明星辰，推荐工业富联、浪潮信息、紫光股份、科大讯飞、德赛西威、万兴科技，建议关注寒武纪、景嘉微；4) 低空经济板块，推荐道通科技，建议关注万丰奥威、莱斯信息、中科星图、纳睿雷达、国睿科技、四川九洲、纵横股份、中信海直、深城交、华测导航、北斗星通；5) 金融IT板块，强烈推荐恒生电子，推荐顶点软件、宇信科技，建议关注同花顺、新国都、新大陆、神州信息、长亮科技。

风险提示

- **供应链风险上升。**中美关系的不确定性较高，美国对中国科技产业的打压将持续，全球ICT行业产业链更为破碎的风险加大。ICT产业对全球尤其是美国科技产业链的依赖依然严重，被“卡脖子”的风险依然较高。
- **政策支持力度不及预期。**ICT产业正处在转型升级的关键时期，很多领域在国内处于起步阶段，离不开政府政策的引导和扶持，如果后续政策落地不及预期，行业发展可能面临困难。
- **国产替代不及预期。**如果客户认证周期过长，国内厂商的产品研发技术水平达不到要求，则可能影响国产替代的进程。

平安证券研究所计算机团队

分析师	闫磊	YANLEI511@pingan.com.cn	投资咨询	S1060517070006
	黄韦涵	HUANGWEIHAN235@pingan.com.cn	投资咨询	S1060523070003
研究助理	王佳一	WANGJIAYI446@pingan.com.cn	一般证券从业资格	S1060123070023

股票投资评级:

强烈推荐 (预计6个月内, 股价表现强于市场表现20%以上)

推荐 (预计6个月内, 股价表现强于市场表现10%至20%之间)

中性 (预计6个月内, 股价表现相对市场表现±10%之间)

回避 (预计6个月内, 股价表现弱于市场表现10%以上)

行业投资评级:

强于大市 (预计6个月内, 行业指数表现强于市场表现5%以上)

中性 (预计6个月内, 行业指数表现相对市场表现在±5%之间)

弱于大市 (预计6个月内, 行业指数表现弱于市场表现5%以上)

公司声明及风险提示:

负责撰写此报告的分析师 (一人或多人) 就本研究报告确认: 本人具有中国证券业协会授予的证券投资咨询执业资格。

平安证券股份有限公司具备证券投资咨询业务资格。本公司研究报告是针对与公司签署服务协议的签约客户的专属研究产品, 为该类客户进行投资决策时提供辅助和参考, 双方对权利与义务均有严格约定。本公司研究报告仅提供给上述特定客户, 并不面向公众发布。未经书面授权刊载或者转发的, 本公司将采取维权措施追究其侵权责任。

证券市场是一个风险无时不在的市场。您在进行证券交易时存在赢利的可能, 也存在亏损的风险。请您务必对此有清醒的认识, 认真考虑是否进行证券交易。

市场有风险, 投资需谨慎。

免责声明:

此报告旨在发给平安证券股份有限公司 (以下简称“平安证券”) 的特定客户及其他专业人士。未经平安证券事先书面明文批准, 不得更改或以任何方式传送、复印或派发此报告的材料、内容及其复印本予任何其他人。

此报告所载资料的来源及观点的出处皆被平安证券认为可靠, 但平安证券不能担保其准确性或完整性, 报告中的信息或所表达观点不构成所述证券买卖的出价或询价, 报告内容仅供参考。平安证券不对因使用此报告的材料而引致的损失而负上任何责任, 除非法律法规有明确规定。客户并不能仅依靠此报告而取代行使独立判断。

平安证券可发出其它与本报告所载资料不一致及有不同结论的报告。本报告及该等报告反映编写分析员的不同设想、见解及分析方法。报告所载资料、意见及推测仅反映分析员于发出此报告日期当日的判断, 可随时更改。此报告所指的证券价格、价值及收入可跌可升。为免生疑问, 此报告所载观点并不代表平安证券的立场。

平安证券在法律许可的情况下可能参与此报告所提及的发行商的投资银行业务或投资其发行的证券。

平安证券股份有限公司2024版权所有。保留一切权利。