

## CES 2025 动态跟踪系列（五）

## 汽车“芯”势力齐发力，国内外车企智驾成果丰硕

## 强于大市（维持）

## 行情走势图



## 相关研究报告

【平安证券】行业动态跟踪报告\*计算机\*CES 2025 动态跟踪系列（一）英伟达：软硬件重磅产品亮相，Cosmos 引领物理 AI 浪潮\*强于大市 20250110

【平安证券】行业动态跟踪报告\*电子\*CES2025 动态跟踪系列（二）机器人：NVIDIA Cosmo 有望加速人形机器人开发训练\*强于大市 20250113

【平安证券】行业动态跟踪报告\*电子\*CES 2025 动态跟踪系列（三）-面板篇：大尺寸 LCD 依旧坚挺，OLED 中尺寸化值得关注\*强于大市 20250114

【平安证券】行业动态跟踪报告\*电子\*CES 2025 动态跟踪系列（四）-智能眼镜：XR 设备新品不断，AI 眼镜成新风口\*强于大市 20250114

## 证券分析师

闫磊 投资咨询资格编号  
S1060517070006  
YANLEI511@pingan.com.cn

付强 投资咨询资格编号  
S1060520070001  
FUQIANG021@pingan.com.cn

黄韦涵 投资咨询资格编号  
S1060523070003  
HUANGWEIHAN235@pingan.com.cn

## 研究助理

王佳一 一般证券从业资格编号  
S1060123070023  
WANGJIAYI446@pingan.com.cn



## 事项：

1月7日至1月10日，2025年国际消费电子展(CES)于美国拉斯维加斯举办，其中自动驾驶技术作为最受关注的领域之一，吸引来250多家汽车技术相关公司参展。

## 平安观点：

■ **英伟达引领汽车“芯”势力，科技巨头齐发力。**英伟达创始人黄仁勋在GTC大会公布下一代汽车处理器DRIVE Thor，算力达2000 TFLOPS，是上一代20倍，能降本增效，配置模式多样，支持多域计算。诸多车企已与Thor合作，英伟达还借助Omniverse平台加速AI模型研发，预计2026财年汽车业务收入达50亿美元。英特尔在CES 2025推出两大汽车新产品，即自适应控制单元ACU U310和锐炫B系列车载独立显卡。前者可整合多种功能，减少电池能源需求；后者提供高性能计算。英特尔还与AWS推出汽车虚拟设计环境，降低研发成本、缩短上市时间。英特尔旗下Mobileye在CES 2025展示三大智驾平台，其中端到端自动驾驶系统Mobileye Drive瞄准无人驾驶出租车和物流配送领域。其4D成像雷达和EyeQ芯片备受关注。国内黑芝麻智能在CES 2025首次公开展示华山A2000系列芯片样片，采用7nm工艺，内置自研NPU核心，可实现全车数据处理，旨在打通全场景通识智驾。

■ **多款激光雷达产品亮相CES，赋能无人驾驶方案落地。**万集科技在激光雷达领域布局广泛，产品覆盖自动驾驶、机器人和智能交通等领域，已销往30多个国家，累计销量近10万台。其首次在国际舞台展示760超薄车载激光雷达，专为高阶辅助驾驶设计，具备高精度探测且机身超薄；为低速无人驾驶研发的750全固态补盲激光雷达，已在国内实际应用。此外，公司还展示了多款适用于机器人和智能交通的激光雷达产品，其中3D安全激光雷达719E尺寸全球最小，处于预售阶段。其他厂商也有重磅产品展示。速腾聚创展示“千线”超长距数字化激光雷达RoboSense EM4，最远探测距离达600m。禾赛科技首发1440线激光雷达AT1440和车规级纯固态激光雷达FTX，还发布面向机器人领域的迷你型超半球3D激光雷达JT系列并已量产交付。图达通展示超远距激光雷达猎鹰K、广角激光雷达灵雀W等，还发布远距离激光雷达灵雀E1X。

■ **国内外车企云集，智驾新成果齐亮相。**CES 2025吸引250多家汽车技术相关公司参展，众多知名车企和供应商亮相。在AI技术推动下，智能座舱、操作系统、智能驾驶等领域成果丰硕。宝马首发新世代超感智能座舱——宝马首创全景iDrive，含4项新技术，将随首款新世代SAV车型于2025年推出。还发布新世代操作系统X，作为底层软件架构，2026年与中国消费者见面。极氪在CES 2025发布四大出海战略。智驾方面，发布可适配英伟达DRIVE Thor芯片的超高算力智驾控制平台；智舱方面，与

高通合作，车型已搭载 Kr AI 大模型系统；超快充生态方面，首发海外 800V 超快充补能规划；智能架构方面，与 Waymo 联合开发的极氪 RT 将大模交付。长城将魏牌全新蓝山带到 CES，其在智能驾驶和座舱方面实力卓越，一同参展的灵魂 S2000 摩托搭载高通骁龙 8155 芯片，带来智能交互体验。

- **投资建议：**自动驾驶技术作为本次 CES 大会最受关注的领域之一，吸引来 250 多家汽车技术相关公司参展。英伟达引领汽车“芯”势力，众多科技巨头发布智能汽车领域重磅新品。国内外车企云集，智驾新成果齐亮相。CES 2025 智能汽车领域相关技术成果及重磅产品精彩纷呈，展现了全球智能汽车领域的良好发展前景。我们看好智能汽车主题的投资机会，在标的方面：强烈推荐中科创达，推荐德赛西威，建议关注千方科技、通行宝、万集科技。
- **风险提示：**1) 智能汽车相关政策推进不及预期。2) 智能汽车技术发展不及预期。3) 智能汽车商业模式探索不及预期。

## 一、英伟达引领汽车“芯”势力，科技巨头齐发力

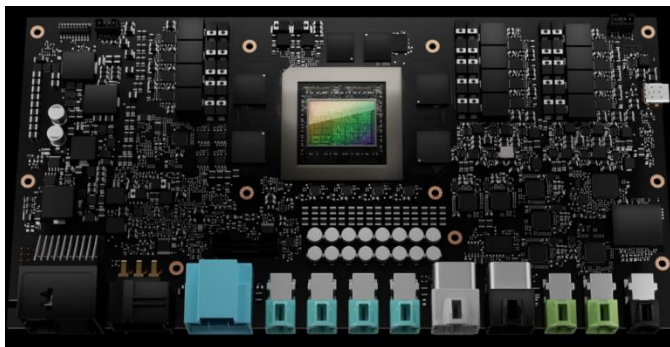
### ■ 英伟达：下一代汽车处理器 Thor 实现功能全面升级

在本次 GTC 大会主题演讲中，NVIDIA 创始人兼首席执行官黄仁勋公布了下一代汽车处理器——DRIVE Thor。这款车规级系统级芯片 (SoC) 基于最新 CPU 和 GPU 打造，可提供每秒 2000 万亿次浮点运算性能，Thor 的算力是上一代产品 20 倍，在大幅度提升性能的同时降低整体系统的运行成本。DRIVE Thor 将逐步接替 DRIVE Orin，以最新的计算技术，加速智能汽车技术在行业内的部署，赋能汽车制造商的 2025 年车型。

DRIVE Thor 能够被配置为多种模式，可以将其 2000 TOPS 和 2000 TFLOPS 全部用于自动驾驶工作流，也可以进行拆分，将其配置为一部分用于驾驶舱 AI 和信息娱乐功能，一部分用于辅助驾驶。除了原始性能之外，DRIVE Thor 在深度神经网络 (DNN) 准确性方面也实现了惊人的飞跃。DRIVE Thor 是首个采用推理 Transformer 引擎的 NVIDIA 自动驾驶汽车平台，DRIVE Thor 的 FP8 精度有助于促进数据的转换，允许开发人眼在不牺牲准确性的情况下进行数据传输。此外，DRIVE Thor 能够进行多域计算，这意味着它可以将自动驾驶、车载信息娱乐等功能划分为不同的任务区间，同时运行、互不干扰。

借助 DRIVE Thor，汽车制造商可以在单个系统级芯片上高效整合数字仪表盘、信息娱乐、泊车、辅助驾驶等多种功能，从而极大地提高开发效率和软件更新迭代的速度。包括比亚迪、理想、极氪等很多中国车企在内，此前都宣布过与 Thor 的合作。英伟达借助 Omniverse 平台，对驾驶场景进行深度测试，并生成合成数据，加速人工智能模型的研发进程。目前，丰田、AURORA 和大陆集团已经加入英伟达的合作阵营，它们将共同致力于下一代高度自动化和自动驾驶车队的推出。黄仁勋表示英伟达汽车业务将在 2026 财年实现 50 亿美元的收入规模。

图表1 新一代 NVIDIA DRIVE Thor



资料来源：英伟达官网，平安证券研究所

图表2 智能车功能可通过 Thor 整合到单个 SoC



资料来源：英伟达官网，平安证券研究所

### ■ 英特尔：发布 ACU 和车载独立显卡

CES 2024 上，英特尔曾高调宣布进军汽车市场，主攻智能座舱芯片、电车能源 AI 管理、开放式汽车芯片定制平台三大方向，并发布了第一代 AI 增强型软件定义车载 SoC。此次 CES 上，英特尔公司副总裁 Jack Weast 宣布，该产品将于 2025 年第一季度大批量出货。CES 2025 上，面对汽车市场，英特尔又带来了两大新产品。第一款是英特尔自适应控制单元 (Adaptive Control Unit, ACU)。作为一种新型处理单元，ACU U310 支持将多个实时、安全关键型和网络安全功能、应用和域整合到单个芯片之中，支持根据驾驶员的个人风格和路况自动调整高压和控制频率，从而减少车辆对电池的能源需求。另一款则是英特尔锐炫 B 系列车载独立显卡 (代号 Battlemage)。Jack Weast 称，该方案提供了高性能计算，用于支持更高级的车载 AI 工作负载，还带来下一代人机交互界面、更沉浸的车内体验和 3A 级 PC 游戏体验。

此外，英特尔还与亚马逊旗下云计算平台 AWS 联合推出了基于 AWS 的英特尔汽车虚拟设计环境，确保了从云到车真正的硬件和软件一致性。它能够帮助解决车辆开发生命周期中的各种挑战，使工程师能够在虚拟和物理硬件设置之间无缝切换，帮助厂商降低研发成本并缩短上市时间。

图表3 英特尔在 CES 2025 上展示 ACU 产品



资料来源: 英特尔官网, 平安证券研究所

图表4 英特尔要把 AI PC 软件生态系统引入汽车



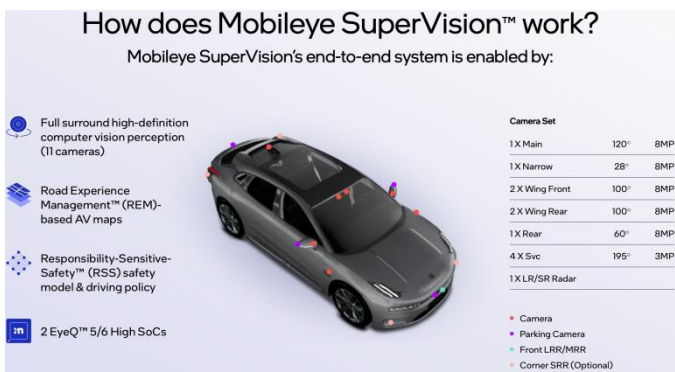
资料来源: 36 氪, 平安证券研究所

■ Mobileye: 展示端到端的自动驾驶系统 Mobileye Drive

英特尔旗下的无人驾驶技术公司 Mobileye 在 CES 2025 中, 重点展示了 Mobileye SuperVision、Chauffeur 和 Drive 三大核心智驾平台。SuperVision 作为 Mobileye 最先进的辅助驾驶系统之一, 已经在极氪、极星等品牌的车型上实现量产, 能够在高速公路上提供“可脱手 (Hands-off)”驾驶体验。而 Chauffeur 则通过激光雷达和成像雷达的融合, 在特定设计区域范围内, 实现了“可脱手 (Hands-off)”同时“可脱眼 (Eyes-off)”驾驶功能, 预计将在 2 年内正式推出。此外, 端到端的自动驾驶系统 Mobileye Drive 则瞄准了无人驾驶出租车和物流配送领域, 通过高度集成的传感器、算法和计算平台, 实现自动驾驶功能的全面覆盖。

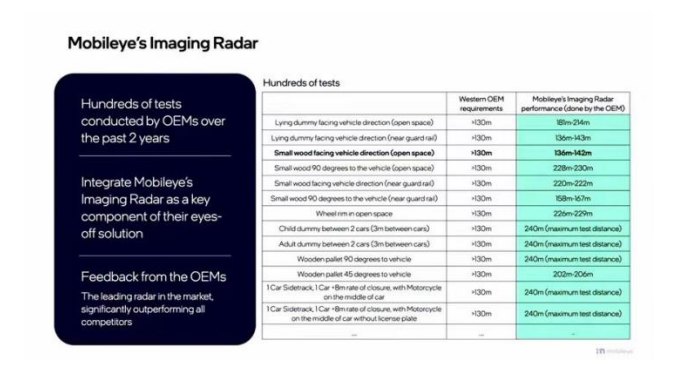
Mobileye 的 4D 成像雷达和 EyeQ 芯片也成为了展台的焦点。其中, 4D 成像雷达对 Mobileye 实现真正冗余 (True Redundancy) 意义重大, 而 EyeQ 系列芯片则以其高效的计算能力和低功耗设计为自动驾驶系统提供了强大的硬件支持。

图表5 Mobileye SuperVision 的端到端系统



资料来源: Mobileye 官网, 平安证券研究所

图表6 Mobileye 的成像雷达



资料来源: Mobileye, 盖世汽车公众号, 平安证券研究所

图表7 Mobileye 安全架构



资料来源: Mobileye, 盖世汽车公众号, 平安证券研究所

■ 黑芝麻智能: 首次公开展示华山 A2000 系列芯片样片

国内芯片企业黑芝麻智能也亮相此次 CES, 首次公开展示了华山 A2000 系列芯片样片, 它是面向下一代 AI 算法的 AI 芯片, 旨在打通全场景通识智驾。华山 A2000 家族包括 A2000( 适用于高速及城市 NOA ), A2000 Lite( 支持基础 ADAS ) 及 A2000 Pro ( 支持全自动驾驶 ) 三款芯片, 均采用 7nm 工艺制造, 内置黑芝麻智能自主研发的“九韶” NPU 核心, 配合新一代通用 AI 工具链 BaRT 和双芯粒互联技术 BLink, 在智驾功能正常运行时, 就可以进行全车数据的脱敏、压缩、编码和存储。

图表8 黑芝麻智能华山 A2000 家族产品

专为下一代AI模型设计的高算力芯片平台

## A2000家族产品组合

**A2000 Lite**  
高阶城市智驾芯片

黑芝麻智能  
BLACK SESAME  
A2000 Lite

行业最高性价比

典型方案: 视觉+激光雷达  
性能: 行业旗舰芯片

**A2000**  
全场景通识智驾芯片

黑芝麻智能  
BLACK SESAME  
A2000

新一代算力平台

典型方案: 视觉+多激光  
性能: 2倍行业旗舰芯片  
CPU: 16\* Cortex-A78  
MCU: 6\* R52 (LS)  
全部采用车规IP  
模块化设计

**A2000 Pro**  
高阶全场景通识智驾芯片

黑芝麻智能  
BLACK SESAME  
A2000 Pro

多芯粒旗舰算力平台

典型方案: 高等级安全备份  
性能: 4倍行业旗舰芯片

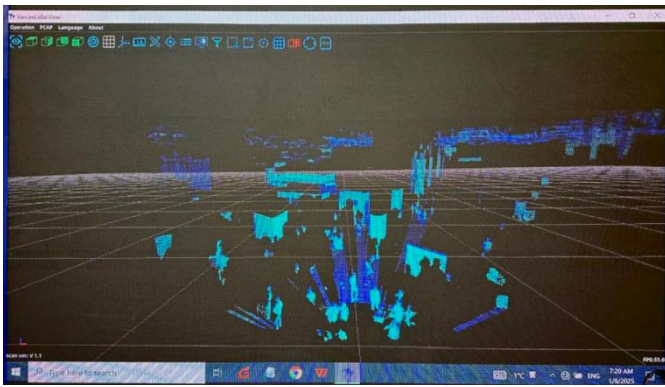
资料来源: 36 氪, 平安证券研究所

## 二、多款激光雷达产品亮相 CES，赋能无人驾驶方案落地

万集科技在激光雷达领域开展了广泛的布局，在本届 CES 上带来了多款高性能激光雷达产品，覆盖自动驾驶、机器人和智能交通等多个不同应用领域。目前万集科技的激光雷达产品已销往美国、加拿大、新加坡、德国、瑞士、日本、韩国等 30 多个国家，累计销量接近 10 万台。

**车载场景：**万集科技首次在国际舞台展示了该公司的 760 超薄车载激光雷达。该款半固态激光雷达专为高阶辅助驾驶 ADAS 设计，采用了真 192 线扫描设计，10%反射面测距可达 200 米，最远可探测距离达 300 米，在水平 120 度\*垂直 25 度的超广视角内，分辨率达 0.15° 和 0.13°，能够提供高精度探测，但机身厚度仅为 24-30mm。万集科技还带来了其为低速无人驾驶应用场景研发的 750 全固态补盲激光雷达。该款激光雷达采用了全固态设计，具备 140° x 70° 的大视场角，最远测距可达 50 米（30 米@10%反射率），目前已在国内多家自动驾驶企业的低速无人驾驶场景中得到实际应用，助力解决低速行驶中的“盲区”问题。

图表9 万集 760 超薄车载激光雷达高清点云展示



资料来源：万集科技公众号，平安证券研究所

图表10 万集 750 全固态激光雷达



资料来源：万集科技公众号，平安证券研究所

**机器人和智能交通场景：**万集科技展示了多款专为机器人和智能交通（ITS）应用设计的激光雷达产品，包括 716Mini 激光雷达、718H 避障激光雷达、高清 719 激光雷达、高性能 ITS 711 激光雷达以及 738 激光雷达一体机。万集科技历时 2 年研发的 3D 安全激光雷达——719E，也于此次展会进行了亮相。该款雷达尺寸仅为 99 x 96 x 68.3mm，采用了四线扫描结构，可支持全方位的安全防护及精准监控。目前，719E 处于预售阶段，预计将在 2025 年 4 月正式发布。

而除了万集科技，包括速腾聚创、禾赛科技、图达通等在内的激光雷达厂商也在本届 CES 上展示了旗下重磅产品。**1) 速腾聚创：**速腾聚创展示了其“千线”超长距数字化激光雷达——RoboSense EM4。作为速腾聚创全新数字化架构 EM 平台的首款产品，EM4 最远探测距离可达 600 m，视场角为 120° x 27°，并具备最高 0.050 x 0.025 角分辨率和超长测距，可为汽车提供 1080P 三维感知力。**2) 禾赛科技：**禾赛科技首发亮相了其 1440 线激光雷达 AT1440 和车规级纯固态激光雷达 FTX，这也是禾赛下一代车规级产品首次亮相。与此同时，禾赛科技还正式发布了面向机器人领域的迷你型超半球 3D 激光雷达 JT 系列，并宣布已向客户量产交付。**3) 图达通：**图达通则展示了该公司的超远距激光雷达猎鹰 K、广角激光雷达灵雀 W，以及智能交通管理平台 SIMPL。此外，图达通还在现场发布了全新的远距离激光雷达灵雀 E1X。

图表11 速腾聚创“千线”超长距数字化激光雷达 RoboSense EM4



资料来源：RoboSense 公众号，平安证券研究所

### 三、 国内外车企云集，智驾新成果齐亮相

CES 2025 有 250 多家汽车技术相关公司参展，云集了全球知名车企和供应商，其中包括宝马、本田、现代汽车、奔驰等老牌车企，来自中国的车企有极氪、长城、小鹏汇天等。在 AI 技术推动下，车企在其重点发力的智能座舱、操作系统、智能驾驶等领域成果丰厚。

#### ■ 宝马

宝马首发新世代超感智能座舱——宝马首创全景 iDrive，最大特点就是涵盖了视平线全景显示、3D 抬头显示、超感智控方向盘、向心中控 4 项新技术，强调“以驾驶者为中心”，开创全新的座舱人机交互模式。这款智能座舱将随首款新世代 SAV 车型在 2025 年内推出，中国市场版本将融入本土技术和服

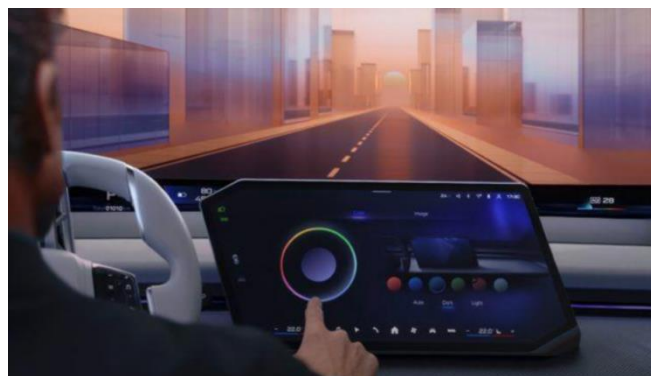
务，满足中国消费者几乎所有场景的交互需求。随全新座舱发布的还有宝马新世代操作系统 X，也是座舱的底层软件架构。这款操作系统是宝马与中国科技公司合作，作为 BMW 首创全景 iDrive 的底层软件架构，其能最大程度发挥 4 个界面的硬件能力，确保交互体验更加流畅和专注。将搭载首款新世代量产车型，在 2026 年与中国消费者见面。宝马则计划展示其最新的 i Vision Dee 概念车，主打增强现实与车内交互的结合，福特则会展示其全新 AI 驾驶助手系统，该系统集成了实时路径规划、语音识别和智能泊车功能。定位纯电动中型 SUV 的 smart 精灵#5 车型，重点聚焦于智能驾驶系统以及座舱技术的最新研发成果。这款车首搭字节跳动的“豆包 AI 大模型”，还搭载了 AMD 高算力芯片及智能座舱。

图表12 BMW 首创全景 iDrive



资料来源：盖世汽车，平安证券研究所

图表13 BMW 首创全景 iDrive 引入 Matrix Backlight 技术



资料来源：盖世汽车，平安证券研究所

■ 极氪

极氪在 CES 2025 上发布了四大出海战略，并展示了多款重磅明星产品。1) 智驾出海方面，发布了全球第一个量产自研的，可适配英伟达 DRIVE Thor 芯片的超高算力智驾控制平台，同时还宣布将要搭载到 2025 年发布的新车上；2) 智舱出海方面，和高通携手合作布局智能座舱，极氪车型目前已搭载由高通 8295 智能座舱计算平台驱动的 Kr AI 大模型系统，并支持 OTA 迭代升级，为用户提供了持续优化的智能出行体验；3) 超快充生态出海方面，极氪能源首发海外 800V 超快充补能规划，极氪 800V 超快充桩也将逐渐在海外落地；4) 智能架构出海方面，极氪与谷歌母公司 Alphabet 旗下的自动驾驶公司 Waymo 联合开发的极氪 RT——全球首款量产原生自动驾驶汽车，即将于 2025 年开启大规模交付。与此同时，极氪向 Waymotigo 提供专为未来出行打造的浩瀚-M 架构，不仅承袭了 200 亿浩瀚架构的高标准安全、操控与可靠性，更在此基础上投资 70 亿元推进创新研发。

图表14 BMW 首创全景 iDrive



资料来源：太平洋汽车公众号，平安证券研究所

图表15 BMW 首创全景 iDrive 引入 Matrix Backlight 技术



资料来源：极氪官网，平安证券研究所

■ 长城

长城将魏牌全新蓝山带到了 CES。作为长城汽车智能化战略的集大成者，全新蓝山在智能驾驶、智能座舱等方面均展现出了卓越的实力。在智能驾驶方面，全新蓝山搭载了长城汽车自主研发的 Coffee Pilot Ultra 智能驾驶系统。在智能座舱方面，其搭载的 Coffee OS 3.1 系统通过 AI 赋能重新定义了智能座舱体验。与全新蓝山一道出征的，还有长城灵魂 S2000——全



球唯一水平对置 8 缸 8 档摩托。该车还开创性地搭载了高通骁龙 8155 芯片，并配备了 12.3 英寸 LCD 可触控液晶仪表，为摩托车骑行带来了全新的智能交互体验。

图表 16 长城魏牌全新蓝山、长城灵魂 S2000



资料来源：盖世汽车，平安证券研究所

## 四、投资建议

自动驾驶技术作为本次 CES 大会最受关注的领域之一，吸引来 250 多家汽车技术相关公司参展。英伟达引领汽车“芯”势力，众多科技巨头发布智能汽车领域重磅新品。国内外车企云集，智驾新成果齐亮相。CES 2025 智能汽车领域相关技术成果及重磅产品精彩纷呈，展现了全球智能汽车领域的良好发展前景。我们看好智能汽车主题的投资机会，在标的方面：强烈推荐中科创达，推荐德赛西威，建议关注千方科技、通行宝、万集科技。

## 五、风险提示

- 1) **智能汽车相关政策推进不及预期。**我国自动驾驶领域的政策框架已基本成型，但是高级别自动驾驶相关制度仍需进一步细化和补齐，如无人驾驶汽车的事故责任划分有待进一步明确。若自动驾驶领域相关政策推进不及预期，可能会对产业发展形成制约。
- 2) **智能汽车技术发展不及预期。**若智能驾驶技术的发展无法找到兼具成本效益与技术优势的方案，将阻碍智能汽车的商业化落地。
- 3) **智能汽车商业模式探索不及预期。**目前国内以高级别自动驾驶为代表的商业模式探索不及预期，短期内可能难以形成商业闭环。

## 平安证券研究所投资评级：

### 股票投资评级：

- 强烈推荐（预计6个月内，股价表现强于市场表现20%以上）
- 推 荐（预计6个月内，股价表现强于市场表现10%至20%之间）
- 中 性（预计6个月内，股价表现相对市场表现在 $\pm 10\%$ 之间）
- 回 避（预计6个月内，股价表现弱于市场表现10%以上）

### 行业投资评级：

- 强于大市（预计6个月内，行业指数表现强于市场表现5%以上）
- 中 性（预计6个月内，行业指数表现相对市场表现在 $\pm 5\%$ 之间）
- 弱于大市（预计6个月内，行业指数表现弱于市场表现5%以上）

### 公司声明及风险提示：

负责撰写此报告的分析师(一人或多人)就本研究报告确认：本人具有中国证券业协会授予的证券投资咨询执业资格。

平安证券股份有限公司具备证券投资咨询业务资格。本公司研究报告是针对与公司签署服务协议的签约客户的专属研究产品，为该类客户进行投资决策时提供辅助和参考，双方对权利与义务均有严格约定。本公司研究报告仅提供给上述特定客户，并不面向公众发布。未经书面授权刊载或者转发的，本公司将采取维权措施追究其侵权责任。

证券市场是一个风险无时不在的市场。您在进行证券交易时存在赢利的可能，也存在亏损的风险。请您务必对此有清醒的认识，认真考虑是否进行证券交易。

市场有风险，投资需谨慎。

### 免责条款：

此报告旨在发给平安证券股份有限公司（以下简称“平安证券”）的特定客户及其他专业人士。未经平安证券事先书面明文批准，不得更改或以任何方式传送、复印或派发此报告的材料、内容及其复印本予任何其他人。

此报告所载资料的来源及观点的出处皆被平安证券认为可靠，但平安证券不能担保其准确性或完整性，报告中的信息或所表达观点不构成所述证券买卖的出价或询价，报告内容仅供参考。平安证券不对因使用此报告的材料而引致的损失而负上任何责任，除非法律法规有明确规定。客户并不能仅依靠此报告而取代行使独立判断。

平安证券可发出其它与本报告所载资料不一致及有不同结论的报告。本报告及该等报告反映编写分析员的不同设想、见解及分析方法。报告所载资料、意见及推测仅反映分析员于发出此报告日期当日的判断，可随时更改。此报告所指的证券价格、价值及收入 可跌可升。为免生疑问，此报告所载观点并不代表平安证券的立场。

平安证券在法律许可的情况下可能参与此报告所提及的发行商的投资银行业务或投资其发行的证券。

平安证券股份有限公司 2025 版权所有。保留一切权利。

# 平安证券

平安证券研究所

电话：4008866338

深圳

上海

北京

深圳市福田区益田路 5023 号平安金融  
融中心 B 座 25 层

上海市陆家嘴环路 1333 号平安金融  
大厦 26 楼

北京市丰台区金泽西路 4 号院 1 号楼  
丽泽平安金融中心 B 座 25 层