

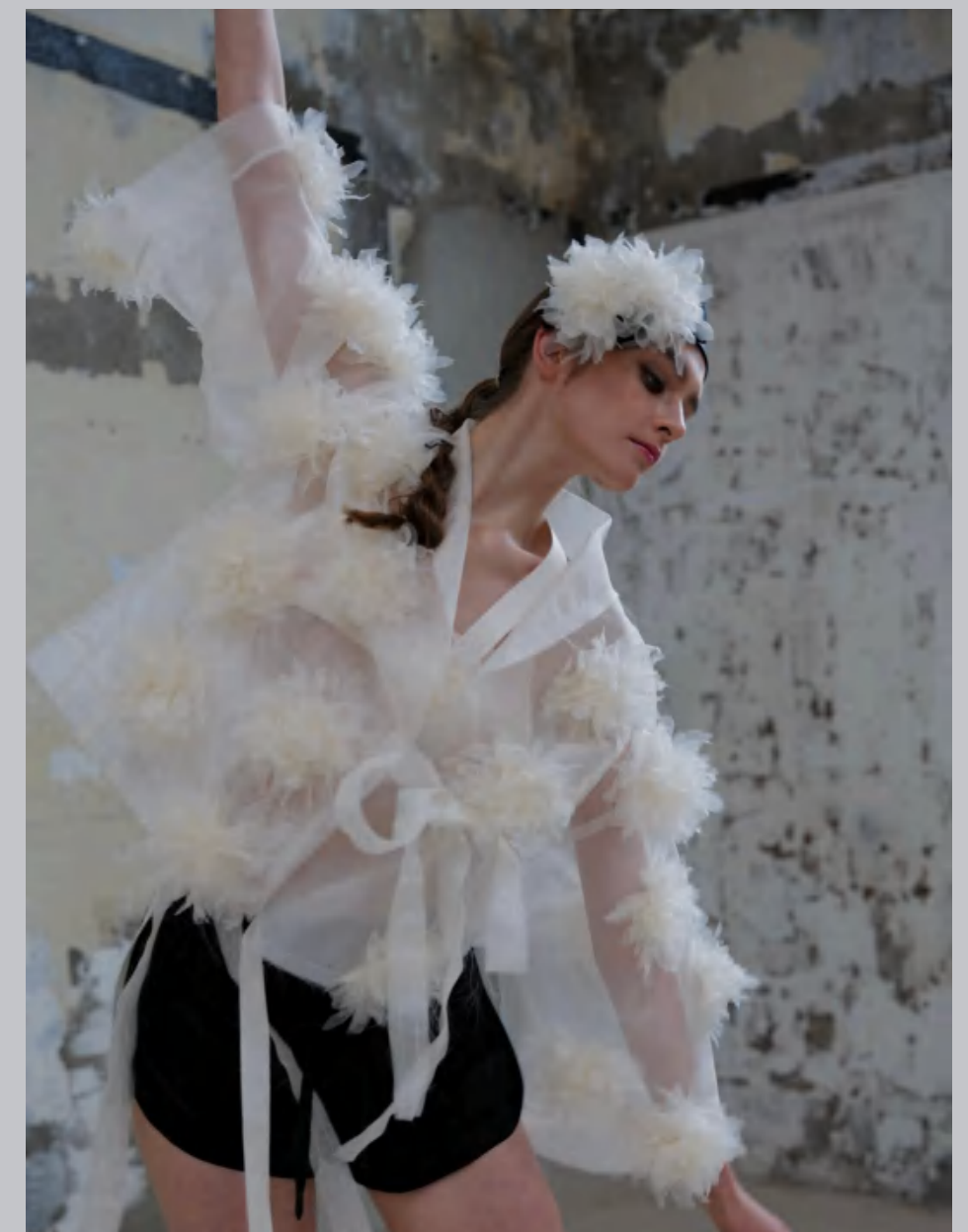
KEY DETAILS

衬衫趋势：关键细节

2026 S/S

TREND →

- # 袖口造型
- # 面料组合
- # 结构变化
- # 领部换新
- # 绑带纽结
- # 多样门襟



details * contents

01 袖口造型



02 面料组合



03 贴花亮片



04 挖空漏肩



05 荷叶边饰



06 绑带纽结



07 结构变化



08 领部换新



09 多样门襟



01 KEY DETAILS

袖口造型

袖口的设计是衬衫的重要看点，整体风格的把控也可以在袖口大做文章。在不同的位置坐不同的细节，碰撞出不同的视觉火花，袖口造型设计不仅仅是视觉的考量，更能体现时尚品味和风格体现。



Ujoh



Phan Dang Hoang



Genny



Dice Kayek



Palmer Harding

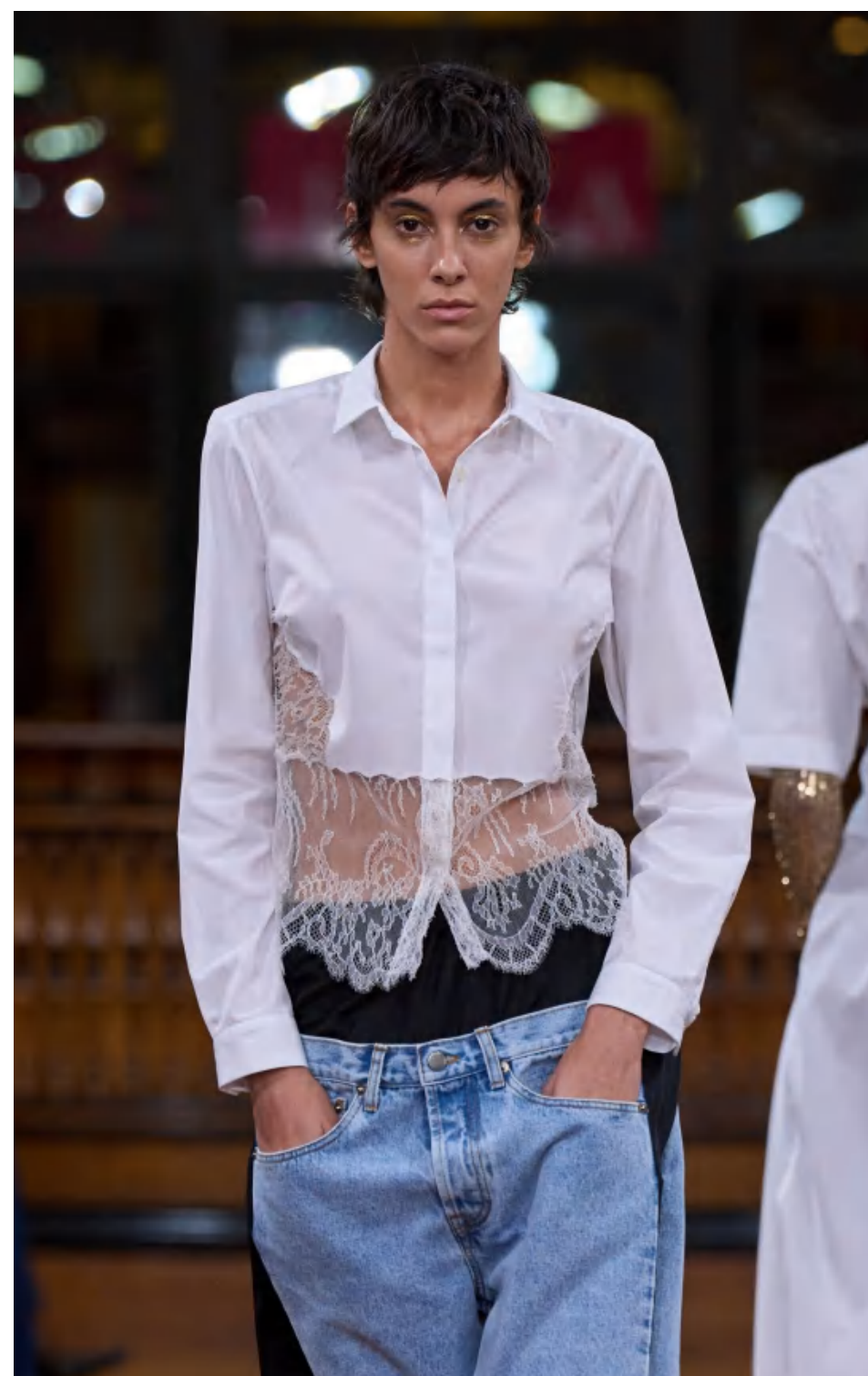


Sulvam

02 KEY DETAILS

面料组合

衬衫面料结合蕾丝、网纱等有微透视觉感的面料，既中性又显得女性感十足。在领部能够塑造出立体而清晰的领口线条，而下摆处的拼接则更具多样性，袖子上更能营造出独特的层次感。



LUTZ HUELLE



MRZ



HYKE



L'Eau Et



KANAKO SAKAI



Gauchere

03 KEY DETAILS

贴花&亮片

密集的亮片可以营造出华丽感在光线下灵动吸睛的视觉效果，稀疏的分布则更显简约和清新。可选择对比强烈的颜色来突出贴花亮片的效果，也可以选择相近色营造出柔和、来统一的视觉感受。



Federica Tosi



Marco Rambaldi



Ralph Lauren



Cinq à Sept



Dhruv Kapoor



CFCL

04 KEY DETAILS

挖空漏肩

在肩部、袖部做挖空开缝设计，重新诠释结构的形式呈现。露出双肩突出柔美灵动风情，露出双肩曲线，更显洒脱性感。通过不规则的开封挖空设计语言寻求剪裁上的突破变化。



pillings



MULPLA



HYKE



Ok Kino



Stella McCartney



MRZ

05 KEY DETAILS

荷叶边饰

荷叶边能打造出比较有层次的视觉风格，突破传统衬衫的单一感，打破了过分拘谨的感觉。荷叶边层叠点缀，让本来普通的衬衫变得独特。塑造出更轻盈的感觉，衬衫的整个表面不会看起来过分的单调。



Karl Lagerfeld



JUZUI



European Culture



European Culture



Salon 1884



ADEAM

06 KEY DETAILS

绑带纽结

将衬衫的领口处、腰部、或胸前做衣片延展，或在系扎处附加衣片。将相关部位进行纽结塑造，使衣身呈现个性十足的手工立裁效果。让造型更显慵懒和随性，形成更加丰富的层次感。



Adam Lippes



Plan C



Graphpaper



Cuatico



Hellessy



Oscar De La Renta

07 KEY DETAILS

结构变化

将结构进行局部微解构来凸显衬衫的穿搭多样性，打破原本沉闷的整体服装结构，让严肃的外形多了细腻的氛围。以极简的轮廓承接多变的魅力，让服装更具未来主义多样性穿搭感。



Sacai



Eudon Choi



Helmut Lang



Kallmeyer



Eudon Choi



Max Mara

08 KEY DETAILS

领部换新

在衬衫的领型在领部做大量的释放性设计，以延长的绑带、领巾、荷叶边、堆叠等细节，来区别于严肃的领口设计。打破传统衬衫严肃的印象，让衬衫严谨中多了松散与慵懒之意，赋予衬衫更多的时尚氛围。



Rentravage



Burberry



Dsquared2



Akris



PORTS 1961



System

09 KEY DETAILS

多样门襟

通过繁复感褶皱或不对称的设计表现门襟的多样变化。通过门襟的左右变化诠释衬衫的收腰设计，增加了服装的轻松感。加入传统的中式交领或斜襟元素，让服装表现一种新旧融合共生的概念。



Kimhēkim



ZARA



IJIT & Co.



Harmont & Blaine



HUI



Reparto Studio