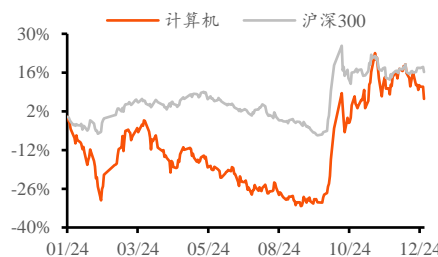




## 增持(维持)

行业：计算机  
日期：2025年02月05日  
分析师：李行杰  
E-mail: lixingjie@yongxingsec.com  
SAC编号: S1760524010003  
分析师：夏明达  
E-mail: xiamingda@yongxingsec.com  
SAC编号: S1760523080004

### 近一年行业与沪深300比较



资料来源: Wind, 甬兴证券研究所

### 相关报告:

- 《华为发布开源鸿蒙 5.0 正式版》  
——2024 年 12 月 26 日
- 《中国电信发布大数据品牌体系，关注数据要素投资机会》  
——2024 年 12 月 11 日
- 《深圳市数据要素流通服务中心揭牌，关注数据要素投资机会》  
——2024 年 12 月 07 日

## 低空经济司成立，关注产业链投资机会 ——计算机行业周报（2024.12.23-2024.12.27）

### ■ 本周核心观点及要闻回顾

#### 机器人：宇树科技发布 B2-W 工业轮足机器人视频

据宇树科技，公司旗下 Unitree B2-W 工业轮足机器人量产 1 年后拥有更多技能，实拍视频展示其高难度体操动作、卓越山地驾驭能力、能急速涉水、轻松攀爬湿滑石坡、跨越障碍物、驮人稳定前进等，官方数据显示其空载工作超 5 小时，承载 20kg 负荷运动超 4 小时，速度超 6 米/秒，是市场上较快的工业级四足机器人之一。

#### 低空经济：国家发改委“低空经济发展司”成立

据国家发改委官网披露，低空经济发展司成立，其负责拟订相关战略、规划等。

#### 华为：全国最大的华为鸿蒙生态中心在武汉启用

据 IT 之家援引支点财经，近日全国规模最大的华为鸿蒙生态（武汉）创新中心在东湖高新区武汉软件新城揭牌启用，将立足武汉、辐射华中，打造集多功能于一体的综合性公共服务平台，主要包含 1000 平方米的鸿蒙生态展厅和一期超 1000 平方米的星汉实验室，展厅展示鸿蒙生态多领域发展成果，实验室专注外设认证测试及相关测试标准、流程规范制定。

### ■ 市场行情回顾

本周，A 股申万计算机指数下跌 4.25%，板块整体跑输沪深 300 指数达 5.61pct，跑输创业板综指数达 2pct。在申万 31 个一级子行业中，计算机板块周涨跌幅排名为第 29 位。计算机二级行业涨跌幅分别为：软件开发(-4.7%)、计算机设备(-1.62%)、IT 服务 II(-5.79%)。海外市场指数整体走势较强，涨跌幅由高到低分别为：台湾信息服务(2.7%)、恒生资讯科技业(1.16%)、Wind 美国中资股软件与服务(1.16%)、道琼斯美国科技(0.86%)、纳斯达克(0.76%)。

### ■ 投资建议

本周我们重点看好受益低空经济司成立的低空经济板块、受益华为鸿蒙生态中心成立的华为链板块、以及受益宇树科技机器人视频发布的机器人板块。

低空经济：建议关注莱斯信息等；

人形机器人：建议关注能科科技等；

华为链：建议关注中软国际、软通动力等。

### ■ 风险提示

产业发展不及预期，政策推进力度不及预期，国产替代不及预期。

### 正文目录

1. 本周核心观点及投资建议 .....	3
2. 本周市场回顾 (20241223-20241227): .....	4
2.1. 板块表现 .....	4
2.2. 个股表现 .....	5
3. 行业新闻 .....	6
4. 公司动态 .....	7
5. 本周重点公司公告 (20241223-20241227) .....	7
6. 风险提示 .....	7

### 图目录

图 1: 本周 A 股申万一级行业涨跌幅情况 .....	4
图 2: 本周申万计算机二级行业一周涨跌幅情况 .....	4
图 3: 本周 A 股申万计算机三级行业涨跌幅情况 .....	5
图 4: 海外指数涨跌幅情况 .....	5

### 表目录

表 1: 本周计算机板块 (申万) 本周个股涨跌幅前后 10 名 .....	6
表 2: 本周重点公司公告 .....	7

## 1. 本周核心观点及投资建议

### 核心观点：

机器人：宇树科技发布 B2-W 工业轮足机器人视频

据宇树科技，公司旗下 Unitree B2-W 工业轮足机器人量产 1 年后拥有更多技能，实拍视频展示其高难度体操动作、卓越山地驾驭能力、能急速涉水、轻松攀爬湿滑石坡、跨越障碍物、驮人稳定前进等，官方数据显示其空载工作超 5 小时，承载 20kg 负荷运动超 4 小时，速度超 6 米/秒，是市场上较快的工业级四足机器人之一。

低空经济：国家发改委“低空经济发展司”成立

据国家发改委官网披露，低空经济发展司成立，其负责拟订相关战略、规划等。

华为：全国最大的华为鸿蒙生态中心在武汉启用

据 IT 之家援引支点财经，近日全国规模最大的华为鸿蒙生态（武汉）创新中心在东湖高新区武汉软件新城揭牌启用，将立足武汉、辐射华中，打造集多功能于一体的综合性公共服务平台，主要包含 1000 平方米的鸿蒙生态展厅和一期超 1000 平方米的星汉实验室，展厅展示鸿蒙生态多领域发展成果，实验室专注外设认证测试及相关测试标准、流程规范制定。

### 投资建议：

本周我们重点看好受益低空经济司成立的低空经济板块、受益华为鸿蒙生态中心成立的华为链板块、以及受益宇树科技机器人视频发布的机器人板块。

低空经济：建议关注莱斯信息等；

人形机器人：建议关注能科科技等；

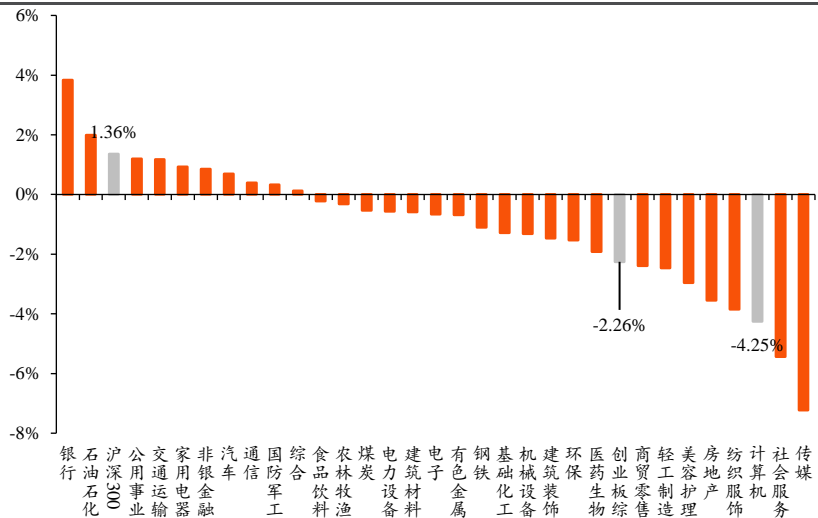
华为链：建议关注中软国际、软通动力等。

## 2. 本周市场回顾 (20241223-20241227):

### 2.1. 板块表现

本周, A股申万计算机指数下跌4.25%, 板块整体跑输沪深300指数达5.61pct, 跑输创业板综指数达2pct。在申万31个一级子行业中, 计算机板块周涨跌幅排名为第29位。

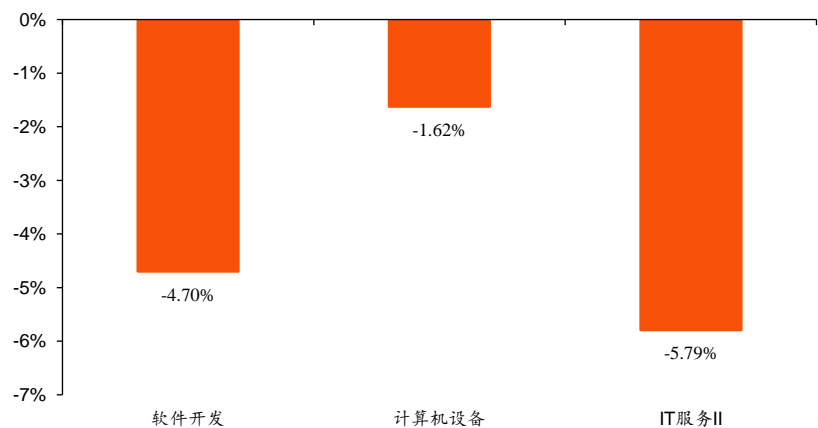
图1:本周 A 股申万一级行业涨跌幅情况



资料来源: Wind, 甬兴证券研究所

本周, 申万计算机二级行业涨跌幅分别为: 软件开发(-4.7%)、计算机设备(-1.62%)、IT服务II(-5.79%)。

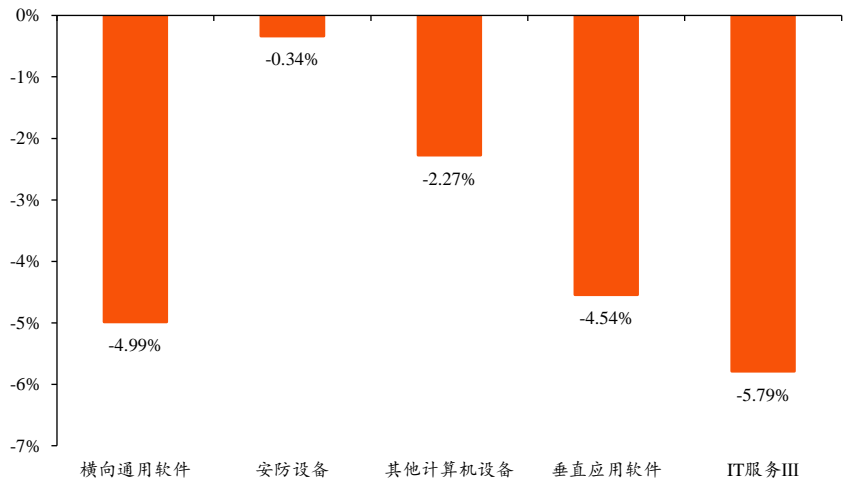
图2:本周申万计算机二级行业一周涨跌幅情况



资料来源: Wind, 甬兴证券研究所

本周, 申万计算机三级行业涨跌幅分别为: 安防设备(-0.34%)、其他计算机设备(-2.27%)、垂直应用软件(-4.54%)、横向通用软件(-4.99%)、IT服务III(-5.79%)。

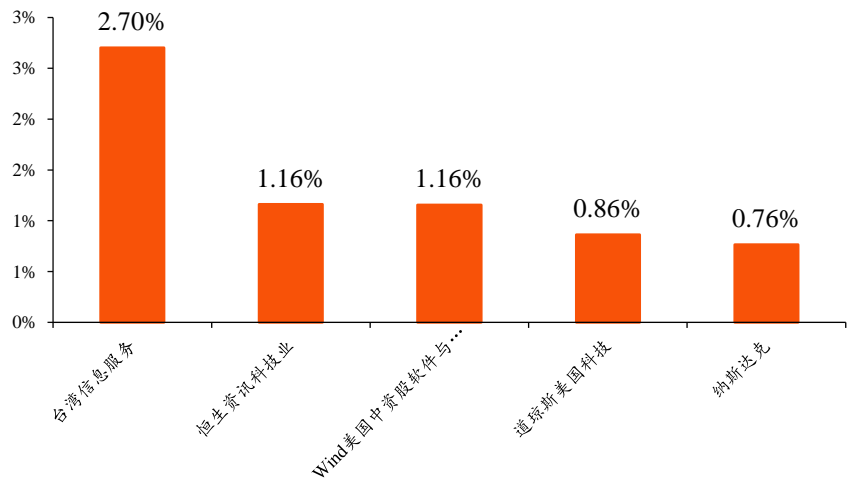
图3:本周 A 股申万计算机三级行业涨跌幅情况



资料来源: Wind, 甬兴证券研究所

海外市场指数整体走势较强。本周,海外指数涨跌幅由高到低分别为:台湾信息服务(2.7%)、恒生资讯科技业(1.16%)、Wind 美国中资股软件与服务(1.16%)、道琼斯美国科技(0.86%)、纳斯达克(0.76%)。

图4:海外指数涨跌幅情况



资料来源: Wind, 甬兴证券研究所

## 2.2. 个股表现

个股方面,本周涨跌幅领跑前十位分别为:威士顿(+28.81%)、雷柏科技(+26.39%)、雷神科技(+21.99%)、依米康(+10.43%)、淳中科技(+9.61%)、道通科技(+9.36%)、指南针(+8.72%)、创识科技(+8.11%)、志晟信息(+7.6%)、紫光股份(+6.98%)。

个股涨跌幅后十位分别为:国华网安(-27.82%)、飞天诚信(-23.83%)、

天玑科技 (-20.43%)、飞利信 (-17.79%)、金现代 (-17.67%)、丝路视觉 (-17.39%)、思创医惠 (-17.02%)、美登科技 (-16.54%)、信雅达 (-16.46%)、古鳌科技 (-16.45%)。

**表1:本周计算机板块(申万)本周个股涨跌幅前后10名**

周涨幅前10名			周跌幅前10名		
证券代码	股票简称	周涨幅(%)	证券代码	股票简称	周跌幅(%)
301315.SZ	威士顿	28.81%	000004.SZ	国华网安	-27.82%
002577.SZ	雷柏科技	26.39%	300386.SZ	飞天诚信	-23.83%
872190.BJ	雷神科技	21.99%	300245.SZ	天玑科技	-20.43%
300249.SZ	依米康	10.43%	300287.SZ	飞利信	-17.79%
603516.SH	淳中科技	9.61%	300830.SZ	金现代	-17.67%
688208.SH	道通科技	9.36%	300556.SZ	丝路视觉	-17.39%
300803.SZ	指南针	8.72%	300078.SZ	思创医惠	-17.02%
300941.SZ	创识科技	8.11%	838227.BJ	美登科技	-16.54%
832171.BJ	志晟信息	7.60%	600571.SH	信雅达	-16.46%
000938.SZ	紫光股份	6.98%	300551.SZ	古鳌科技	-16.45%

资料来源: Wind, 甬兴证券研究所

### 3. 行业新闻

**机器人:** 宇树科技发布 B2-W 工业轮足机器人视频

据宇树科技, 公司旗下 Unitree B2-W 工业轮足机器人量产 1 年后拥有更多技能, 实拍视频展示其高难度体操动作、卓越山地驾驭能力、能急速涉水、轻松攀爬湿滑石坡、跨越障碍物、驮人稳定前进等, 官方数据显示其空载工作超 5 小时, 承载 20kg 负荷运动超 4 小时, 速度超 6 米/秒, 是市场上较快的工业级四足机器人之一。

**低空经济:** 国家发改委“低空经济发展司”成立

据国家发改委官网披露, 低空经济发展司成立, 其负责拟订相关战略、规划等。

**华为:** 全国最大的华为鸿蒙生态中心在武汉启用

据 IT 之家援引支点财经, 近日全国规模最大的华为鸿蒙生态(武汉)创新中心在东湖高新区武汉软件新城揭牌启用, 将立足武汉、辐射华中, 打造集多功能于一体的综合性公共服务平台, 主要包含 1000 平方米的鸿蒙生态展厅和一期超 1000 平方米的星汉实验室, 展厅展示鸿蒙生态多领域发展成果, 实验室专注外设认证测试及相关测试标准、流程规范制定。

## 4. 公司动态

### 【恒华科技】

公司作为“BIM 平台软件及行业数字化应用和运营服务商”，深度挖掘不同行业数字化转型需求，持续开展自主 BIM 核心技术与大数据、物联网、云计算、人工智能、区块链等技术和理念的融合，目前已与不同行业优质企业建立了合作伙伴关系，共同推进 BIM 核心技术在多领域研发应用，例如构建能效监测与能源服务平台、数字园区物业服务平台、河图 AR 应用和智能化系统等应用场景。

## 5. 本周重点公司公告（20241223-20241227）

表2:本周重点公司公告

日期	公司	公告类型	要闻
2024/12/27	海康威视	股份回购公告	海康威视 2024 年 12 月 27 日公告，26 日首次回购 4003019 股，占总股本 0.0434%，成交价 31.06 - 31.50 元 / 股，总额 125613283.27 元。资金来自自有资金和专项贷款，回购价未超 40 元 / 股，符合规定。
2024/12/27	天润科技	借贷事项公告	鉴于公司生产经营需要，公司拟向银行等金融机构申请总额度不超过人民币 9000 万元的综合授信额度（最终以各家金融机构实际审批的授信额度为准），在此额度内由公司根据实际资金需求进行借贷。贷款性质为信用贷款，无实际抵押物。
2024/12/26	*ST 卓郎	处罚整改公告	卓朗科技定期报告存在虚假记载并且未按规定披露对外担保。对天津卓朗信息科技股份有限公司责令改正，给予警告，并处以 1,000 万元罚款。
2024/12/25	金溢科技	投资公告	深圳市金溢科技股份有限公司与宁夏天豹控股集团股份有限公司、深圳市前海车米云图智能科技有限公司、深圳前海车米常青企业管理有限公司拟在宁夏银川共同出资设立宁夏车米云图科技有限公司。
2024/12/26	艾融软件	其他重大事项	2024 年 12 月 25 日，艾融软件受邀参加华为鸿蒙生态型服务商年终会议。艾融软件以在鸿蒙生态领域的深耕厚植以及与华为的全面协同，推动了金融行业技术创新和鸿蒙生态共建，与其他 10 家服务商共同获得华为“2024 年度鸿蒙生态开发服务商卓越奖”（金融、医疗行业开发服务商）。

资料来源: ifind, 甬兴证券研究所

## 6. 风险提示

### 1) 产业发展不及预期

未来若市场发展不及预期，则存在部分公司的经营受到较大影响的风险。

### 2) 政策推进力度不及预期

未来若政策出台不及预期，则存在产业链相关公司业绩发生较大波动的风险。

### 3) 国产替代不及预期

未来若国产替代不及预期，则存在国内企业的业绩面临承压的风险。

## 分析师声明

本报告署名分析师具有中国证券业协会授予的证券投资咨询执业资格并注册为证券分析师，以勤勉尽责的职业态度，专业审慎的研究方法，独立、客观地出具本报告，保证报告采用的信息均来自合规渠道，并对本报告的内容和观点负责。负责准备以及撰写本报告的所有研究人员在此保证，本报告所发表的任何观点均清晰、准确、如实地反映了研究人员的观点和结论，并不受任何第三方的授意或影响。此外，所有研究人员薪酬的任何部分不曾、不与、也将不会与本报告中的具体推荐意见或观点直接或间接相关。

## 公司业务资格说明

甬兴证券有限公司经中国证券监督管理委员会核准，取得证券投资咨询业务许可，具备证券投资咨询业务资格。

## 投资评级体系与评级定义

<b>股票投资评级：</b>	分析师给出下列评级中的其中一项代表其根据公司基本面及（或）估值预期以报告日起 6 个月内公司股价相对于同期市场基准指数表现的看法。
买入	股价表现将强于基准指数 20%以上
增持	股价表现将强于基准指数 5-20%
中性	股价表现将介于基准指数±5%之间
减持	股价表现将弱于基准指数 5%以上
<b>行业投资评级：</b>	分析师给出下列评级中的其中一项代表其根据行业历史基本面及（或）估值对所研究行业以报告日起 12 个月内的基本面和行业指数相对于同期市场基准指数表现的看法。
增持	行业基本面看好，相对表现优于同期基准指数
中性	行业基本面稳定，相对表现与同期基准指数持平
减持	行业基本面看淡，相对表现弱于同期基准指数

相关证券市场基准指数说明：A 股市场以沪深 300 指数为基准；港股市场以恒生指数为基准；新三板市场以三板成指（针对协议转让标的）或三板做市指数（针对做市转让标的）为基准指数。

### 投资评级说明：

不同证券研究机构采用不同的评级术语及评级标准，投资者应区分不同机构在相同评级名称下的定义差异。本评级体系采用的是相对评级体系。投资者买卖证券的决定取决于个人的实际情况。投资者应阅读整篇报告，以获取比较完整的观点与信息，投资者不应以分析师的投资评级取代个人的分析与判断。

## 特别声明

在法律许可的情况下，甬兴证券有限公司（以下简称“本公司”）或其关联机构可能会持有报告中涉及的公司所发行的证券或期权并进行交易，也可能为这些公司提供或争取提供投资银行、财务顾问以及金融产品等各种服务。因此，投资者应当考虑到本公司或其相关人员可能存在影响本报告观点客观性的潜在利益冲突，投资者请勿将本报告视为投资或其他决定的唯一参考依据。也不应当认为本报告可以取代自己的判断。

## 版权声明

本报告版权属于本公司所有，属于非公开资料。本公司对本报告保留一切权利。未经本公司事先书面许可，任何机构或个人不得以任何形式翻版、复制、转载、刊登和引用本报告中的任何内容。否则由此造成的一切不良后果及法律责任由私自翻版、复制、转载、刊登和引用者承担。



### 重要声明

本报告由本公司发布，仅供本公司的客户使用，且对于接收人而言具有保密义务。本公司并不因相关人员通过其他途径收到或阅读本报告而视其为本公司的客户。客户应当认识到有关本报告的短信提示、电话推荐及其他交流方式等只是研究观点的简要沟通，需以本公司发布的完整报告为准，本公司接受客户的后续问询。本报告首页列示的联系人，除非另有说明，仅作为本公司就本报告与客户的联络人，承担联络工作，不从事任何证券投资咨询服务业务。

本报告中的信息均来源于我们认为可靠的已公开资料，本公司对这些信息的真实性、准确性及完整性不作任何保证。本报告中的信息、意见等均仅供客户参考，该等信息、意见并未考虑到获取本报告人员的具体投资目的、财务状况以及特定需求，在任何时候均不构成对任何人的个人推荐。客户应当对本报告中的信息和意见进行独立评估，并应同时思量各自的投资目的、财务状况以及特定需求，必要时就法律、商业、财务、税收等方面咨询专家的意见。客户应自主作出投资决策并自行承担投资风险。本公司特别提示，本公司不会与任何客户以任何形式分享证券投资收益或分担证券投资损失，任何形式的分享证券投资收益或者分担证券投资损失的书面或口头承诺均为无效。市场有风险，投资须谨慎。对依据或者使用本报告所造成的一切后果，本公司和关联人员均不承担任何法律责任。

本报告所载的意见、评估及预测仅反映本公司于发布本报告当日的判断。该等意见、评估及预测无需通知即可随时更改。过往的表现亦不应作为日后表现的预示和担保。在不同时期，本公司可发出与本报告所载意见、评估及预测不一致的研究报告。本公司不保证本报告所含信息保持在最新状态。同时，本公司的销售人员、交易人员以及其他专业人士可能会依据不同假设和标准、采用不同的分析方法而口头或书面发表与本报告意见及建议不一致的市场评论或交易观点。本公司没有将此意见及建议向报告所有接收者进行更新的义务。投资者应当自行关注相应的更新或修改。