

# 制造成长周报（第5期）

优于大市

## 2026 年星舰将携特斯拉机器人踏上火星，政府工作报告首提深海科技

### 核心观点

**行业动态：人形机器人**-3月10日，智元发布首个通用具身基座模型；3月11日稚晖君更新机器人灵犀 X2 视频；3月11日，越疆科技发布全球首款“灵巧操作+直膝行走”人形机器人；3月11日，蚂蚁灵波科技在浦东揭牌；3月12日，优必选发布全尺寸科研人形机器人；3月12日，北京人形机器人创新中心发布通用具身智能平台“慧思开物”；3月12日，阶跃星辰与智元机器人达成战略合作；3月15日，2026 年“星舰”将携特斯拉机器人踏上火星；3月15日，Figure AI 发布 BotQ 制造工厂。

**政府新闻：人形机器人**-3月13日，杭州市强化算力在智能制造、智能驾驶、具身智能等领域的融合应用；**AI 基建**-3月13日，杭州市发布算力资源调度服务平台。

**公司动态：人形机器人**-3月10日，上海国投公司与智元达成战略合作；3月12日，上海浦东官宣：阿里系落子具身智能和机器人；3月12日，五洲新春与杭州新剑签订战略合作框架协议；3月12日，中鼎股份拟投10亿建设智能机器人项目；3月13日，雷赛智能发布 DH 系列灵巧手解决方案；3月13日，蔚瀚智能成为隆盛科技控股子公司；**低空经济**-3月10日，万丰奥威收购德国 Volocopter 加速布局城市空中交通，3月12日，亿航智能预计25年实现年产1000架无人驾驶航空器。

**新兴方向：深海科技**-3月12日，《2025 政府工作报告》首提深海科技，标志着从技术探索向产业化应用的战略转型。

**重要事件前瞻**：3月17日英伟达 GTC 大会将发布机器人进展；特斯拉机器人 Optimus 预计2025年迎重大硬件改版。

**本周重点关注标的**：龙溪股份、博众精工、恒立液压、汇川技术、金帝股份、安徽合力。

### 行业投资观点

**1、人形机器人**：海外特斯拉人形机器人进展迅速，今年有望小批量量产，国内宇树科技、智元机器人、优必选等创新企业人形机器人产品快速迭代、蓬勃发展，优选卡位好的减速器、丝杠、传感器等环节以及价值量占比高的电机及核心关节环节，重点关注：1) 关节模组：【恒立液压】【汇川技术】【震裕科技】；2) 灵巧手：【兆威机电】【雷赛智能】等；3) 减速器环节：【绿的谐波】【国茂股份】【金帝股份】；4) 丝杠环节：【恒立液压】【绿的谐波】【震裕科技】；5) 关节轴承+连杆：龙溪股份；6) 电机环节：【兆威机电】【雷赛智能】【伟创电气】【步科股份】【星德胜】等；7) 本体及代工：【中坚科技】【永创智能】【博众精工】；8) 其他：【德马科技】【国机精工】【东华测试】【博众精工】【信测标准】等。

**2、AI 基建**：AI 需求推动数据中心持续增长，海外 AIDC 对用电需求带来燃机行业重要增量，冷水机组作为冷源同时受益风冷、液冷，重点关注【汉钟精机】【冰轮环境】【应流股份】【豪迈科技】【联德股份】。

**3、AI 应用/赋能**：安徽合力与华为签署深化合作协议，重点合作领域在数字化转型、智能物流、人工智能，AI 赋能将带动无人叉车智能化程度进一步提升，推动智能物流/智慧工厂产业化进展加速，重点关注【安徽

### 行业研究 · 行业周报

#### 机械设备

#### 优于大市 · 维持

证券分析师：吴双

0755-81981362

wushuang2@guosen.com.cn

S0980519120001

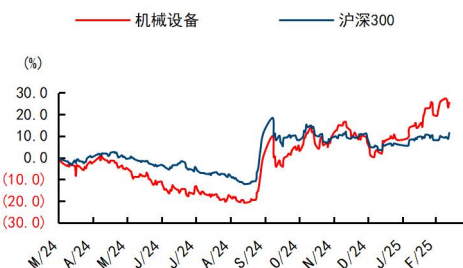
证券分析师：杜松阳

0755-81981934

dusongyang@guosen.com.cn

S0980524120002

#### 市场走势



资料来源：Wind、国信证券经济研究所整理

#### 相关研究报告

《制造成长周报（第4期）-政府工作报告提及机器人和低空经济；优必选展示机器人协同实训》——2025-03-08  
《机械行业3月投资策略-2月机械板块表现强势，重点关注人形机器人、工程机械》——2025-03-06  
《制造成长周报（第3期）-众擎机器人完成全球首个前空翻，宇树展示任意动作任意学》——2025-03-04  
《制造成长周报（第2期）-Figure发布首个通用VLA模型Helix，阿里将加大云和AI基建投入》——2025-02-24  
《人形机器人产业梳理之二：爆发元年，空间无限》——2025-02-21

合力】。

**4、低空经济：**低空经济产业进展迅速基建先行，全国低空交通“一张网”项目启动，统一标准构建空管网络，整机和核心零部件（发动机/电机）会是产业发展核心环节，重点关注【应流股份】【宗申动力】。

**5、光刻机设备：**光刻机设备国产化率低，行业处于从 0 到 1 放量过程，高端真空镀膜设备国产化需求迫切，重点关注【汇成真空】。

**6、智能焊接机器人：**智能焊接在钢结构行业已开始从 0 到 1 放量，长期来看智能焊接机器人市场近千亿，重点关注【柏楚电子】。

**7、科学仪器：**通用电子测量行业国内市场大、国产厂商份额小，国产替代空间广阔将有望受益于政策催化，重点关注【普源精电】【鼎阳科技】【优利德】。

**8、3D 打印：**3D 打印作为增材制造技术，在制造领域有实现复杂结构、轻量化、缩短研发周期等优势，随技术成熟将在航空航天、3C 等各领域实现应用打开市场空间，重点关注【铂力特】【华曙高科】。

**9、深海科技：**《2025 年政府工作报告》首提深海科技，标志着从技术探索向产业化应用的战略转型，聚焦方向涉及深海资源开发、深海智能装备、深海信息化等，重点关注【中国船舶】【中集集团】。

**风险提示：**行业下游需求不及预期，技术发展不及预期的风险。

### 重点公司盈利预测及投资评级

公司 代码	公司 名称	投资 评级	收盘价 (元)	总市值 (亿元)	EPS		PE	
					2023A	2024E	2023A	2024E
688017.SH	绿的谐波	优于大市	171.09	313	0.50	0.48	343	358
603728.SH	鸣志电器	优于大市	75.72	317	0.34	0.20	225	386
300124.SZ	汇川技术	优于大市	73.72	1,986	1.78	1.84	41	40
003021.SZ	兆威机电	优于大市	147.66	355	1.05	0.90	141	163
002979.SZ	雷赛智能	暂无	49.59	152	0.45	0.70	110	71
601100.SH	恒立液压	优于大市	87.71	1,176	0.45	0.70	110	71
002779.SZ	中坚科技	优于大市	116.65	154	1.86	1.92	47	46
603915.SH	国茂股份	优于大市	17.65	116	0.36	0.55	320	211
300953.SZ	震裕科技	暂无	169.58	202	0.60	0.47	29	37
688698.SH	伟创电气	暂无	61.07	129	0.42	2.22	404	76
002046.SZ	国机精工	暂无	16.88	89	1.02	1.27	60	48
300354.SZ	东华测试	优于大市	48.65	67	0.49	0.69	34	25
688360.SH	德马科技	优于大市	22.88	43	0.63	1.23	77	40
603270.SH	金帝股份	优于大市	26.79	59	0.71	0.90	32	25
688160.SH	步科股份	优于大市	115.47	97	0.74	-	36	-
603901.SH	永创智能	暂无	9.80	48	0.72	0.86	160	134
300938.SZ	信测标准	优于大市	44.40	72	0.15	0.11	65	90
603344.SH	星德胜	暂无	27.90	54	1.46	1.09	30	41
688097.SH	博众精工	暂无	33.21	148	1.34	1.06	21	26
600592.SH	龙溪股份	暂无	17.60	70	0.88	1.01	38	33
000157.SZ	中联重科	优于大市	8.11	668	0.42	-	42	-
002158.SZ	汉钟精机	优于大市	21.37	114	1.62	1.71	13	12
000811.SZ	冰轮环境	暂无	13.23	101	0.43	0.46	19	18
603308.SH	应流股份	优于大市	19.95	135	0.88	0.80	15	17
002595.SZ	豪迈科技	优于大市	52.24	418	0.44	0.49	45	41
605060.SH	联德股份	优于大市	21.14	51	2.03	2.42	26	22
600761.SH	安徽合力	优于大市	20.34	181	1.05	0.89	20	24
001696.SZ	宗申动力	暂无	23.46	269	1.73	1.61	12	13
301392.SZ	汇成真空	优于大市	89.72	90	0.32	0.53	74	45
688188.SH	柏楚电子	优于大市	190.68	392	1.08	0.82	83	109
688337.SH	普源精电	优于大市	37.19	72	4.99	4.78	38	40
688112.SH	鼎阳科技	优于大市	30.91	49	0.98	0.89	32	35
688628.SH	优利德	优于大市	40.06	45	1.46	1.83	27	22
688333.SH	铂力特	暂无	81.60	222	0.89	0.86	92	95
688433.SH	华曙高科	暂无	44.95	186	0.33	0.16	136	274
600150.SH	中国船舶	暂无	31.78	1,421	0.66	0.86	48	37
000039.SZ	中集集团	优于大市	8.74	360	0.07	0.51	125	17

资料来源：Wind、国信证券经济研究所预测 注：收盘价为 2025 年 3 月 14 日数据，注：未评级标的盈利预测取自 Wind 机构一致预期

## 内容目录

成长板块上市公司行情回顾 .....	5
行业新闻 .....	6
政府新闻 .....	8
公司动态 .....	8
事件前瞻 .....	9
重点公司盈利预测及估值 .....	11

## 图表目录

图 1： 越疆科技最新视频 1 .....	6
图 2： 越疆科技最新视频 2 .....	6
表 1： 相关标的近一周 (3. 10-3. 14) 市场表现 .....	5
表 2： 重点公司盈利预测及估值 (20250314) .....	11

## 成长板块上市公司行情回顾

表1: 相关标的近一周(3.10-3.14)市场表现

相关板块	代码	公司	本周收盘价	一周变动(%)	一月内变动(%)	二个月内变动(%)	三月内变动(%)	年初至今(%)
人形机器人	688017.SH	绿的谐波	153.70	-12.67	6.00	34.84	41.19	42.24
	603728.SH	鸣志电器	77.14	-14.99	23.78	33.25	52.84	42.85
	300124.SZ	汇川技术	72.15	-2.39	19.87	21.49	22.25	23.16
	003021.SZ	兆威机电	141.30	6.56	51.53	87.20	107.25	91.18
	002979.SZ	雷赛智能	48.71	-9.56	42.39	50.43	74.84	58.20
	601100.SH	恒立液压	79.40	-6.15	27.88	49.84	48.13	50.46
	002779.SZ	中坚科技	120.35	-18.71	35.90	64.35	105.45	76.99
	603915.SH	国茂股份	19.17	6.15	40.34	52.99	62.87	63.57
	300953.SZ	震裕科技	137.00	-3.31	14.18	84.21	102.87	96.73
	688698.SH	伟创电气	60.50	-3.68	19.09	34.80	86.15	37.50
	002046.SZ	国机精工	15.81	2.73	21.06	10.17	26.58	12.93
	300354.SZ	东华测试	46.25	-5.61	16.00	22.91	34.53	32.94
	688360.SH	德马科技	25.09	-3.83	20.51	30.13	47.59	35.04
	603270.SH	金帝股份	24.15	-2.74	18.91	17.67	19.65	24.49
	688160.SH	步科股份	92.79	3.68	22.40	47.64	96.51	61.77
	603901.SH	永创智能	9.20	-7.35	8.24	20.10	14.14	24.83
	300938.SZ	信测标准	30.98	3.96	4.24	20.03	40.50	20.64
	603344.SH	星德胜	24.28	-4.86	6.03	-3.19	9.91	-0.61
	688097.SH	博众精工	28.95	-3.53	7.82	1.61	10.58	10.29
	600592.SH	龙溪股份	14.80	17.27	42.31	45.30	48.19	50.59
AI 基建	000157.SZ	中联重科	8.00	8.84	9.29	13.15	12.99	10.65
	002158.SZ	汉钟精机	19.17	0.31	5.97	-0.42	5.27	3.51
	000811.SZ	冰轮环境	13.39	-11.68	11.96	11.87	29.21	10.13
AI 应用/赋能	603308.SH	应流股份	18.29	-9.46	-18.13	28.80	29.53	29.72
	002595.SZ	豪迈科技	50.98	3.55	-1.53	6.43	13.95	1.57
	605060.SH	联德股份	20.82	-12.74	4.57	19.24	23.56	19.18
低空经济	600761.SH	安徽合力	21.17	3.98	19.27	16.38	21.88	19.94
	603308.SH	应流股份	18.29	-9.46	-18.13	28.80	29.53	29.72
光刻机	001696.SZ	宗申动力	23.30	-10.28	7.37	-10.93	-10.73	-6.43
智能焊接	301392.SZ	汇成真空	79.34	3.82	29.34	19.58	15.88	28.47
科学仪器	688188.SH	柏楚电子	190.02	-13.41	-4.58	5.85	3.75	-2.18
	688337.SH	普源精电	37.05	-2.91	1.51	-8.63	-16.37	-5.00
	688112.SH	鼎阳科技	30.65	-1.29	9.43	3.37	3.34	9.35
3D 打印	688628.SH	优利德	37.42	-2.25	2.92	0.46	5.29	1.57
	688333.SH	铂力特	65.16	10.67	31.11	60.26	48.97	65.25
	688433.SH	华曙高科	40.65	-3.97	60.04	80.11	95.53	74.16
深海科技	600150.SH	中国船舶	30.86	-2.86	-8.10	-15.31	-13.99	-14.18
	000039.SZ	中集集团	8.14	-1.93	-0.37	3.17	-0.25	4.76

资料来源: Wind, 国信证券经济研究所整理

## 行业新闻

### 人形机器人-智元发布首个通用具身基座模型——智元启元大模型

2025 年 3 月 10 日，智元发布首个通用具身基座模型——智元启元大模型（Genie Operator-1），它开创性地提出了 Vision-Language-Latent-Action (ViLLA) 架构，该架构由 VLM(多模态大模型) + MoE(混合专家) 组成，其中 VLM 借助海量互联网图文数据获得通用场景感知和语言理解能力，MoE 中的 Latent Planner(隐式规划器)借助大量跨本体和人类操作视频数据获得通用的动作理解能力，MoE 中的 Action Expert(动作专家)借助百万真机数据获得精细的动作执行能力，三者环环相扣，实现了可以利用人类视频学习，完成小样本快速泛化，降低了具身智能门槛，并成功部署到智元多款机器人本体，持续进化。

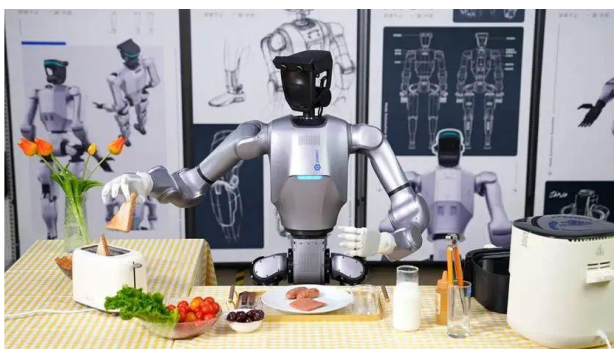
### 人形机器人-稚晖君更新机器人灵犀 X2 视频

2025 年 3 月 11 日，稚晖君更新机器人灵犀 X2 视频，正式发布双足智能交互人形机器人灵犀 X2。据介绍，灵犀 X2 搭载情感计算引擎，集齐运动、交互、作业三智能。灵犀 X2 可以像人一样自然走路，也能跑、能转、能骑自行车；搭载了多模态交互大模型“硅光动语”，能够通过视觉理解和认知世界，与人进行自然、流畅的交互。

### 人形机器人-越疆科技宣布发布全球首款“灵巧操作+直膝行走”具身智能人形机器人

2025 年 3 月 11 日，越疆科技推出面向工业级精细操作的全尺寸仿生人形机器人 Dobot Atom，Dobot Atom 具有神经驱动灵巧操作和仿人直膝步态行走两大特征，这台为“打工”而生的工业级操作类人形机器人，身高 1.53 米，体重 62 公斤，采用 1:1 仿人手臂构型设计，全身配置 41 个自由度，搭载重复定位精度  $\pm 0.05\text{mm}$  的 7 自由度工业级仿生协作臂，适应常见 700-1000mm 工作台高度灵巧作业，并具有工业现场稳定通过能力。

图1：越疆科技最新视频 1



资料来源：越疆科技官方视频、国信证券经济研究所

图2：越疆科技最新视频 2



资料来源：越疆科技官方视频、国信证券经济研究所

### 人形机器人-蚂蚁灵波科技在浦东揭牌

2025 年 3 月 11 日，上海蚂蚁灵波科技有限公司（以下简称“蚂蚁灵波科技”）在浦东举行揭牌仪式，助力浦东加快技术引领、行业集聚、产业升级步伐，打造以人形机器人为引领的具身智能创新高地和具有行业影响力的创新产业生态。蚂蚁灵波科技是蚂蚁集团拓展具身智能和机器人业务的主要载体，致力在家庭、养



老、医疗健康等领域打造行业领先的机器人产品，此番落地将与浦东携手共进，在未来产业新赛道上相互促进、共谋发展。

### 人形机器人-优必选携手国家队发布全尺寸科研人形机器人“天工行者”

2025年3月12日，优必选科技联合北京人形机器人创新中心（以下简称“创新中心”）发布全尺寸科研教育人形机器人天工行者，不仅性能强悍，售价仅需29.9万元，以高性价比重塑人形机器人科研教育生态，是业内首款30万元以内的科研级人形机器人，具备高仿生、高强度、高性能、高稳定、高拓展、高开放的6高特性。目前天工行者已开放预订，并将于二季度开始交付。

### 人形机器人-北京人形机器人创新中心正式发布通用具身智能平台“慧思开物”

2025年3月12日，北京人形机器人创新中心（国家地方共建具身智能机器人创新中心）在京发布了全球首个“一脑多能”、“一脑多机”的通用具身智能平台“慧思开物”。“慧思开物”的应用是对基于单一场景单一任务做专项开发这一传统机器人应用开发模式的颠覆，同时也填补了具身智能领域在通用软件系统方面的空白，真正推动智能机器人从单一任务执行向复杂环境下的自主决策与执行能力跃升。

### 人形机器人-阶跃星辰与智元机器人达成深度战略合作

2025年3月12日，阶跃星辰和智元机器人正式签署深度战略合作协议，双方将在基座大模型和机器人研发方面强强联合，围绕世界模型技术探索、具身智能领域数据合作、新零售等应用场景开展深度合作，共同探索“大模型+具身机器人”的技术突破与应用创新。

### 人形机器人-2026年“星舰”将携特斯拉机器人踏上火星

2025年3月15日，马斯克透露，公司计划于2026年底，利用重型运载火箭“星舰”将特斯拉的人形机器人“擎天柱”送上火星表面。马斯克进一步表示，如果这次无人的火星登陆任务能够顺利进行，那么载人火星任务最早可能在2029年启动，但更大的可能性是在2031年。这一消息再次激发了公众对太空探索的热情和期待。

### 人形机器人-Figure AI 发布 BotQ 制造工厂

2025年3月15日，Figure AI 宣布已经设计出了人形机器人生产线 BotQ，即将年产12000个下一代人形机器人 Figure 3，计划四年内产能达到年产10万个，还有300万个执行器。Figure 明确提出，在建立起人与机器人的混合生产方式之后，下一步将通向制造业的终局：机器人制造机器人。

### 深海科技-《2025年政府工作报告》首提深海科技

2025年3月12日，《2025年政府工作报告》在“培育壮大新兴产业、未来产业”部分首次将“深海科技”纳入国家战略新兴产业重点领域。2021/2023/2025年的政策对深海领域表述逐步深化，2021年聚焦“深海工程”，2023年拓展至深海深地探测，2025年升级为“深海科技”，标志着从技术探索向产业化应用的战略转型。

海洋经济是超10万亿市场，深海科技将成为核心增长驱动。根据《2024年中国海洋经济统计公报》，全国海洋生产总值达10.54万亿元，其中海洋船舶工业、海洋电力及海工装备增速均超9%。

深海科技是指探索、开发和利用深海资源以及研究深海环境的先进技术和相关领

域的总称，涵盖深海探测技术、深海资源开发技术、深海通信与导航技术及深海工程技术。

深海科技的重点聚焦方向有深海资源开发、深海智能装备、深海信息化等。深海资源开发主要系海底蕴含丰富的生物资源、油气资源、矿产资源等，上海交通大学自主研发的“开拓二号”深海重载采矿车已于 2024 年海试成功（作业水深超 4000 米）。深海智能装备主要系服务于海洋油气、海底通信、救援打捞、可燃冰开采等国内深海作业场景需求的装备，如中国中车研发的深海悬浮作业机器人、深海挖沟敷缆机器人、拖曳埋设犁、布缆机等海工装备，还有仿生机器人、无人潜航器（UUV）等智能装备快速发展逐步替代传统作业方式，使得作业效率、通信定位精度等大幅提升。海底通信涉及深海通信网络建设以及深海信息采集、传输、分析等，海底数据中心作为新型数据中心，可以大幅节能，有助于提升数据处理效率，降低运营成本。

## 政府新闻

### 人形机器人-杭州市强化算力在智能制造、智能驾驶、具身智能等领域的融合应用

2025 年 3 月 13 日，人工智能与可控云计算产业生态大会在杭州举行。杭州市经信局二级巡视员杨晓勇在会上表示，杭州将围绕高水平实施“人工智能+”行动，以算力高质量发展，支撑人工智能全产业链高质量发展，充分发挥杭州市算力资源调度服务平台作用，加大高质量算力供给，强化算力在智能制造、智能驾驶、金融服务、具身智能、生物医药、城市管理等领域的融合应用，打造一批算力赋能典型案例。

#### AI 基建-杭州市发布算力资源调度服务平台

2025 年 3 月 13 日，由杭州市经信局、杭州市数据资源局指导，浙江算力科技有限公司主办的的人工智能与可控云计算产业生态大会在杭州召开，会上正式发布了算力资源调度服务平台。这是杭州首个多元异构算力资源调度服务平台，该平台具有 5 大功能：算力超市、算力撮合交易、AI 训推一体平台、模型服务，算力券申领。

## 公司动态

### 人形机器人-上海国投公司与智元达成战略合作

2025 年 3 月 10 日，上海国有资本投资有限公司与上海智元新创技术有限公司签署战略合作协议，双方将围绕金融赋能、产研协同、场景落地、生态构建等方面展开深度合作，共同推动具身智能的技术突破和规模化应用，助力上海打造全球领先的智能机器人产业集群。

### 人形机器人-上海浦东官宣：阿里系落子具身智能和机器人

2025 年 3 月 12 日，上海蚂蚁灵波科技有限公司在上海浦东举行揭牌仪式。蚂蚁灵波科技是蚂蚁集团拓展具身智能和机器人业务的主要载体，致力在家庭、养老、医疗健康等领域打造行业领先的机器人产品，将助力浦东打造以人形机器人为引领的具身智能创新高地和具有行业影响力的创新产业生态。此前，蚂蚁集团已宣布其注册成立的上海蚂蚁灵波科技有限公司将聚焦具身智能技术和产品研发。未来，蚂蚁集团将持续布局和加大 AI 投入。



### 人形机器人-五洲新春与杭州新剑签订战略合作框架协议

2025 年 3 月 12 日，五洲新春与杭州新剑签订战略合作框架协议，现阶段针对行星滚柱丝杠、微型滚珠丝杠的行星滚柱和螺母套部件、谐波减速器，智能汽车用线控系统丝杠（REPS），机械电子（EMB）制动系统丝杠，智能主动悬架滚柱丝杠，后转向梯形丝杠等核心零部件和组件产品展开多维度的全方位战略合作，针对行星滚柱丝杠、微型滚珠丝杠等零部件产品和智能汽车用丝杠产品进行合作探讨，核心产品优势互补，进一步加强在产品开发、技术规范和标准、质量管理等方面的合作。探讨建立统一的标准和规范，持续提升双方的竞争优势，共同打造行业领先的产品研发、制造工艺和质量标准，共同挖掘在行星滚柱丝杠、微型滚珠丝杠等零部件产品和智能汽车用丝杠产品领域合作的创新机会。

### 人形机器人-中鼎股份拟投资 10 亿建设智能机器人项目

2025 年 3 月 12 日，中鼎股份拟投资 10 亿建设智能机器人项目。建设内容年产不少于 15 万颗谐波减速器产线，关节总成产品产线布局。目的是整合优势资源，布局机器人谐波减速器、关节总成等部件，加快机器人部件总成产品生产配套的发展战略。

### 人形机器人-雷赛智能发布 DH 系列灵巧手解决方案

2025 年 3 月 13 日，雷赛智能正式发布 DH 系列（Dex Hand）灵巧手解决方案。该系列解决方案包括 11、20、24 自由度等多款型号，覆盖工业、商业与家庭等各类应用场景。首款型号将于 Q2 起进行试产试销。

### 人形机器人-蔚瀚智能正式成为隆盛科技的控股子公司

2025 年 3 月 13 日，无锡隆盛科技股份有限公司与无锡蔚瀚智能科技有限公司举行战略投资签约仪式。投资完成后，蔚瀚智能将正式成为隆盛科技的控股子公司，隆盛在精密谐波减速器及一体化关节执行器领域的布局进一步加深。

### 低空经济-万丰奥威收购德国 Volocopter 加速布局城市空中交通

2025 年 3 月 10 日，万丰奥威公告收购德国 Volocopter 名下相关有形资产、知识产权等，整合其 eVTOL（电动垂直起降）技术，在本次收购相关资产的基础上，开发先进的 eVTOL 产品，加速布局城市空中交通市场，打造公司全新业务增长新引擎。Volocopter GmbH 专注于 eVTOL 开发，旨在为城市空中交通提供创新的解决方案，是可持续城市空中交通（UAM）的先驱，主要业务为开发、测试、制造、维护和销售电动多旋翼飞机，以及空中出租车运营解决方案。Volocopter 创新设计的机型旨在满足欧洲航空安全局（EASA）最严格的航空标准，并已获得设计组织批准（DOA）和生产组织批准（POA），目前相关机型已进入型号合格证（TC）取证阶段。

### 低空经济-亿航智能预计 25 年实现年产 1000 架无人驾驶航空器

2025 年 3 月 12 日，亿航智能披露其截至 2024 年 12 月 31 日的 2024 财年第四季度及全年的财务业绩报告，财报显示，2024 年亿航智能共交付了 216 架 EH216 系列无人驾驶航空器，较 2023 年的 52 架增长 315.4%，公司云浮生产基地计划扩建二期产线，预计 2025 年底实现年产能 1000 架，预计 2025 年全年实现营收 9 亿元，同比增长 97%。

## 事件前瞻

### 人形机器人-英伟达 3 月 17 日 GTC 大会发布机器人进展

2025 年 3 月 17 日，英伟达 GTC 大会发布机器人进展，NVIDIA 以及领先机器人公司的专家对人形机器人未来进行展望，揭秘人形机器人、基础模型和基于物理的仿真方面的突破，共同探讨如何加速人形机器人技术的发展。

### 人形机器人-特斯拉机器人 Optimus 预计 2025 年迎重大硬件改版

马斯克曾在 2024 年 6 月的特斯拉股东大会上表示：2024 年底至 2025 年初，Optimus 将进行“重大的硬件改版”。随着时间推进，市场对 Optimus2025 年初的“重大改版”日益期待。

## 重点公司盈利预测及估值

表2: 重点公司盈利预测及估值 (20250314)

公司 代码	公司 名称	投资 评级	收盘 (元)	总市值 (亿元)	EPS 2023A	EPS 2024E	EPS 2025E	PE 2023A	PE 2024E	PE 2025E
688017. SH	绿的谐波	优于大市	171.09	313	0.50	0.48	0.63	343	358	272
603728. SH	鸣志电器	优于大市	75.72	317	0.34	0.20	0.39	225	386	194
300124. SZ	汇川技术	优于大市	73.72	1,986	1.78	1.84	2.19	41	40	34
003021. SZ	兆威机电	优于大市	147.66	355	1.05	0.90	1.14	141	163	129
002979. SZ	雷赛智能	暂无	49.59	152	0.45	0.70	0.90	110	71	55
601100. SH	恒立液压	优于大市	87.71	1,176	1.86	1.92	2.25	47	46	39
002779. SZ	中坚科技	优于大市	116.65	154	0.36	0.55	0.86	320	211	135
603915. SH	国茂股份	优于大市	17.65	116	0.60	0.47	0.60	29	37	29
300953. SZ	震裕科技	暂无	169.58	202	0.42	2.22	3.44	404	76	49
688698. SH	伟创电气	暂无	61.07	129	1.02	1.27	1.60	60	48	38
002046. SZ	国机精工	暂无	16.88	89	0.49	0.69	0.88	34	25	19
300354. SZ	东华测试	优于大市	48.65	67	0.63	1.23	1.64	77	40	30
688360. SH	德马科技	优于大市	22.88	43	0.71	0.90	1.07	32	25	21
603270. SH	金帝股份	优于大市	26.79	59	0.74	-	-	36	-	-
688160. SH	步科股份	优于大市	115.47	97	0.72	0.86	1.03	160	134	112
603901. SH	永创智能	暂无	9.80	48	0.15	0.11	0.39	65	90	25
300938. SZ	信测标准	优于大市	44.40	72	1.46	1.09	1.30	30	41	34
603344. SH	星德胜	暂无	27.90	54	1.34	1.06	1.29	21	26	22
688097. SH	博众精工	暂无	33.21	148	0.88	1.01	1.31	38	33	25
600592. SH	龙溪股份	暂无	17.60	70	0.42	-	-	42	-	-
000157. SZ	中联重科	优于大市	8.11	668	0.43	0.46	0.60	19	18	13
002158. SZ	汉钟精机	优于大市	21.37	114	1.62	1.71	1.80	13	12	12
000811. SZ	冰轮环境	暂无	13.23	101	0.88	0.80	0.86	15	17	15
603308. SH	应流股份	优于大市	19.95	135	0.44	0.49	0.63	45	41	31
002595. SZ	豪迈科技	优于大市	52.24	418	2.03	2.42	2.79	26	22	19
605060. SH	联德股份	优于大市	21.14	51	1.05	0.89	1.20	20	24	18
600761. SH	安徽合力	优于大市	20.34	181	1.73	1.61	1.85	12	13	11
001696. SZ	宗申动力	暂无	23.46	269	0.32	0.53	0.63	74	45	37
301392. SZ	汇成真空	优于大市	89.72	90	1.08	0.82	1.26	83	109	71
688188. SH	柏楚电子	优于大市	190.68	392	4.99	4.78	6.24	38	40	31
688337. SH	普源精电	优于大市	37.19	72	0.60	0.57	0.80	62	65	47
688112. SH	鼎阳科技	优于大市	30.54	49	0.98	0.89	1.11	31	34	27
688628. SH	优利德	优于大市	40.06	45	1.46	1.83	2.20	27	22	18
688333. SH	铂力特	暂无	81.60	222	0.89	0.86	1.34	92	95	61
688433. SH	华曙高科	暂无	44.95	186	0.33	0.16	0.28	136	274	160
600150. SH	中国船舶	暂无	31.78	1,421	0.66	0.86	1.71	48	37	19
000039. SZ	中集集团	优于大市	8.74	360	0.07	0.51	0.69	125	17	13

资料来源: Wind, 国信证券经济研究所, 注: 未评级标的盈利预测取自 Wind 机构一致预期

## 免责声明

### 分析师声明

作者保证报告所采用的数据均来自合规渠道；分析逻辑基于作者的职业理解，通过合理判断并得出结论，力求独立、客观、公正，结论不受任何第三方的授意或影响；作者在过去、现在或未来未就其研究报告所提供的具体建议或所表述的意见直接或间接收取任何报酬，特此声明。

### 国信证券投资评级

投资评级标准	类别	级别	说明
报告中投资建议所涉及的评级（如有）分为股票评级和行业评级（另有说明的除外）。评级标准为报告发布日后 6 到 12 个月内的相对市场表现，也即报告发布日后的 6 到 12 个月内公司股价（或行业指数）相对同期相关证券市场代表性指数的涨跌幅作为基准。A 股市场以沪深 300 指数（000300.SH）作为基准；新三板市场以三板成指（899001.CSI）为基准；香港市场以恒生指数（HSI.HI）作为基准；美国市场以标普 500 指数（SPX.GI）或纳斯达克指数（IXIC.GI）为基准。	股票 投资评级	优于大市	股价表现优于市场代表性指数 10%以上
		中性	股价表现介于市场代表性指数 $\pm 10\%$ 之间
		弱于大市	股价表现弱于市场代表性指数 10%以上
		无评级	股价与市场代表性指数相比无明确观点
	行业 投资评级	优于大市	行业指数表现优于市场代表性指数 10%以上
		中性	行业指数表现介于市场代表性指数 $\pm 10\%$ 之间
		弱于大市	行业指数表现弱于市场代表性指数 10%以上

### 重要声明

本报告由国信证券股份有限公司（已具备中国证监会许可的证券投资咨询业务资格）制作；报告版权归国信证券股份有限公司（以下简称“我公司”）所有。本报告仅供我公司客户使用，本公司不会因接收人收到本报告而视其为客户。未经书面许可，任何机构和个人不得以任何形式使用、复制或传播。任何有关本报告的摘要或节选都不代表本报告正式完整的观点，一切须以我公司向客户发布的本报告完整版本为准。

本报告基于已公开的资料或信息撰写，但我公司不保证该资料及信息的完整性、准确性。本报告所载的信息、资料、建议及推测仅反映我公司于本报告公开发布当日的判断，在不同时期，我公司可能撰写并发布与本报告所载资料、建议及推测不一致的报告。我公司不保证本报告所含信息及资料处于最新状态；我公司可能随时补充、更新和修订有关信息及资料，投资者应当自行关注相关更新和修订内容。我公司或关联机构可能会持有本报告中所提到的公司所发行的证券并进行交易，还可能为这些公司提供或争取提供投资银行、财务顾问或金融产品等相关服务。本公司的资产管理部门、自营部门以及其他投资业务部门可能独立做出与本报告中所意见或建议不一致的投资决策。

本报告仅供参考之用，不构成出售或购买证券或其他投资标的的要约或邀请。在任何情况下，本报告中的信息和意见均不构成对任何个人的投资建议。任何形式的分享证券投资收益或者分担证券投资损失的书面或口头承诺均为无效。投资者应结合自己的投资目标和财务状况自行判断是否采用本报告所载内容和信息并自行承担风险，我公司及雇员对投资者使用本报告及其内容而造成的一切后果不承担任何法律责任。

### 证券投资咨询业务的说明

本公司具备中国证监会核准的证券投资咨询业务资格。证券投资咨询，是指从事证券投资咨询业务的机构及其投资咨询人员以下列形式为证券投资人或者客户提供证券投资分析、预测或者建议等直接或者间接有偿咨询服务的活动：接受投资人或者客户委托，提供证券投资咨询服务；举办有关证券投资咨询的讲座、报告会、分析会等；在报刊上发表证券投资咨询的文章、评论、报告，以及通过电台、电视台等公众传播媒体提供证券投资咨询服务；通过电话、传真、电脑网络等电信设备系统，提供证券投资咨询服务；中国证监会认定的其他形式。

发布证券研究报告是证券投资咨询业务的一种基本形式，指证券公司、证券投资咨询机构对证券及证券相关产品的价值、市场走势或者相关影响因素进行分析，形成证券估值、投资评级等投资分析意见，制作证券研究报告，并向客户发布的行为。

## 国信证券经济研究所

### 深圳

深圳市福田区福华一路 125 号国信金融大厦 36 层

邮编：518046 总机：0755-82130833

### 上海

上海浦东民生路 1199 弄证大五道口广场 1 号楼 12 层

邮编：200135

### 北京

北京西城区金融大街兴盛街 6 号国信证券 9 层

邮编：100032