

AW

知衣



FASHION WEEK KEY PATTERN

”

2025/26 AUTUMN&WINTER

女装时装周：关键图案

KEY PATTERN

关键图案：怀旧格纹

格纹元素在本季焕发新生，复古英伦气质与未来主义剪裁碰撞，为格纹注入先锋态度。从厚重呢料到光感织物，格纹以多维度的方式展现其不朽魅力，兼具学院气息与摩登风范。



Benjamin Benmoyal



HYKE



EENK



Missoni 米索尼



Miumiu



Valentino 华伦天奴

KEY PATTERN

关键图案：复古波点

波点图案在秋冬季节绽放别样韵味，演绎经典复古到前卫现代的无限可能。大波点展现戏剧张力，小波点则渲染精致优雅，黑白对比、金属光感、立体肌理等多种工艺提升波点的视觉趣味，为冬季造型增添一丝俏皮感。



Bernadette



Vivienne Westwood 维维安·韦斯特伍



Rokh



Balenciaga



Dice Kayek



Valentino 华伦天奴

KEY PATTERN

关键图案：另类兽纹

兽纹以更丰富的材质呈现，赋予这一经典图案更多前卫张力。柔软绒面、闪耀亮片、科技感涂层等材质创新，打破兽纹的传统印象，使其在奢华与街头风格之间游刃有余，释放无法驯服的个性魅力。



ANDREADAMO



Brandon Maxwell



Fendi 芬迪



Valentino 华伦天奴



FETICO



Khaite

KEY PATTERN

关键图案：暗夜花朵

花卉图案在秋冬换上深邃底色，勾勒出迷离梦境般的浪漫氛围。墨黑、深紫、酒红等沉静色调衬托花朵的层次感，仿佛夜幕下的盛放之境。模糊晕染、立体刺绣、丝绒压花等工艺让花卉更具艺术气息，为秋冬增添一抹神秘魅力。



3.1 Phillip Lim 3.1 菲利普林



Cinq à Sept



R13



MAREA



RAVE REVIEW



Alexander McQueen 亚历山大·麦昆

KEY PATTERN

关键图案：佩斯利花纹

佩斯利花纹在本季焕发复古与现代交融的魅力。深邃色调与金属光泽交织，打造出波西米亚风情的复古美学。提花织物、刺绣、拼贴等多种手法让佩斯利图案更具层次，成为秋冬造型中的优亮点睛之笔。



Veronica Beard



Johanna Ortiz



TWIN-SET



Etro 艾特罗



Johanna Ortiz



Sacai

KEY PATTERN

关键图案：标语宣言

标语文字成为服装上的视觉宣言，以粗犷手绘、立体拼贴、未来感印刷等多种方式呈现，传递个性态度。极简排版或涂鸦涂抹手法，使文字成为时尚界最直接的表达工具，为穿搭赋予更多叙事性。



Ashish 阿西施



John Richmond 约翰·里奇蒙德



Marco Rambaldi



Laura Gerte



SHINYAKOZUKA

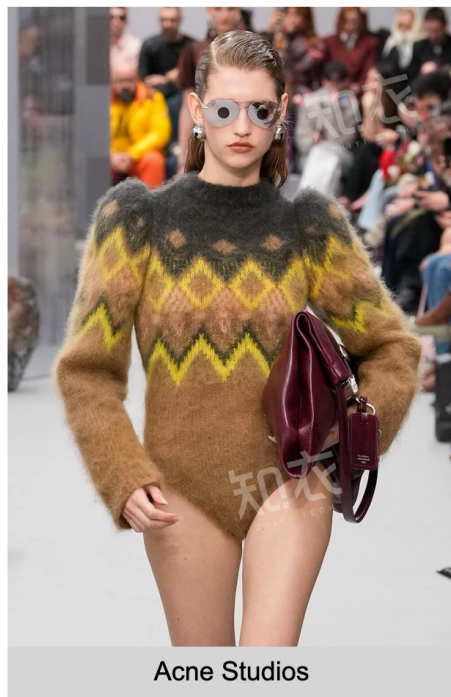


Sia Arnika

KEY PATTERN

关键图案：舒适费尔岛

费尔岛花纹象征着冬季的温暖回忆，在复古针织风潮中焕发新生。传统的几何排列结合现代拼色设计，让费尔岛元素从经典针织衫扩展至大衣、围巾、甚至鞋履配饰。手工质感的编织工艺强化了温馨氛围，赋予冬日穿搭更多情感温度。



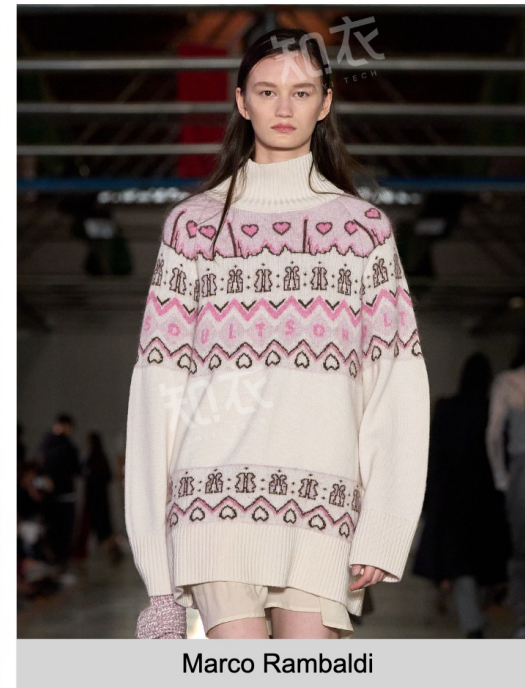
Acne Studios



Pillings



Altuzarra 奥图扎拉



Marco Rambaldi



Moschino 莫斯奇诺



SEA



关于知款趋势中心 ✨



知款趋势中心立足于知衣科技旗下，专注于服装领域消费者数据研究，从多维度出发，结合大数据趋势发现，赋能品牌爆款挖掘、洞察市场机会、以及优化营销策略，致力于用AI助力服装行业。

免责 条款

本报告所涉及的数据、分析观点及研究结论仅供市场参考，不代表版权或发布方存在任何商业上的承诺或保证。

本数据报告页面所含的全部内容(包括但不限于文字、数据、图片、图表、标志、标识、商标、商号等)知识产权等权益均归杭州知衣科技有限公司(以下简称“我司”)所有。凡未经我司书面授权，任何单位或个人不得对数据报告部分或全部内容进行复制、转载、公开展示，亦不得截取、重制、修改、改编、或以任何形式提供给第三方使用。任何单位或个人违反前述规定的，均属于侵犯我司知识产权等合法权益，我司将追究其法律责任，并根据实际情况追究侵权者赔偿责任。

知识 产权 声明

联系电话 400-111-2618

官网网址 <https://data.zhiyitech.cn/home>



跨境产品



全线知衣产品

