

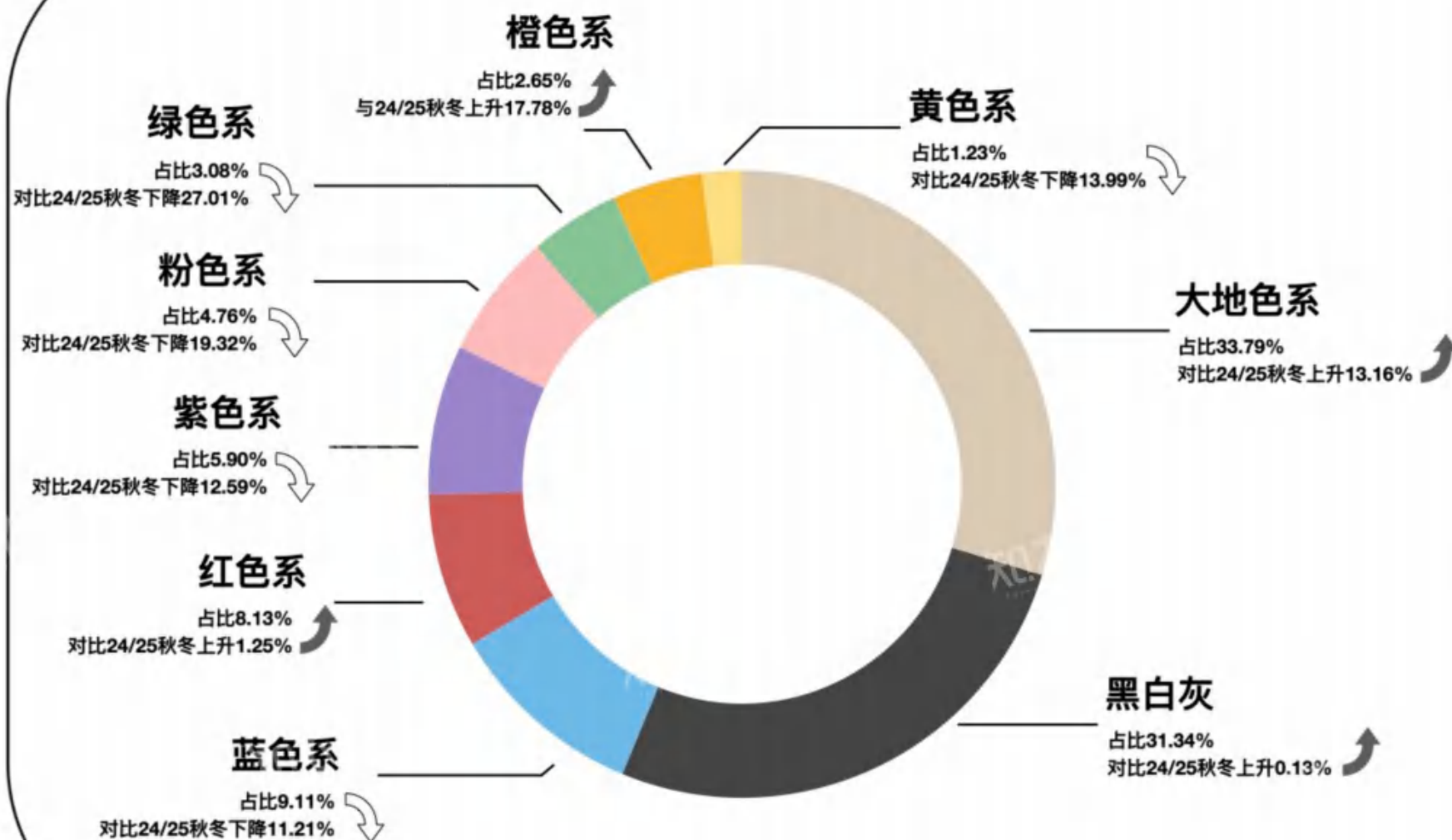
26/27

26/27  
AUTUMN AND  
WINTER  
女装色彩趋势

COLOUR TREND



## \* COLOURS ANALYSIS



## 秋冬女装秀场 色彩数据分析与预测

- 整体来看25/26秋冬四大时装周以经典的大地色系和黑白灰色为主色，大地色系的上升明显为13.16%，另外红色系和橙色系都有一定程度的上升。
- 色彩搭配方面，怀旧复古风席卷整个时装周中，这导致浓郁的高饱和色彩获得了很多品牌的青睐，他们通过矛盾组合打破秋冬沉闷；而深色调通过材质创新与结构设计展现多维魅力；另外大地色和黑白灰色的永恒性被重新诠释，注入更具情感张力的细微变化，在平衡自然灵感与科技赋能之间，呈现一种“后自然主义”的审美哲学。



## 关键色彩推荐 KEY COLOURS



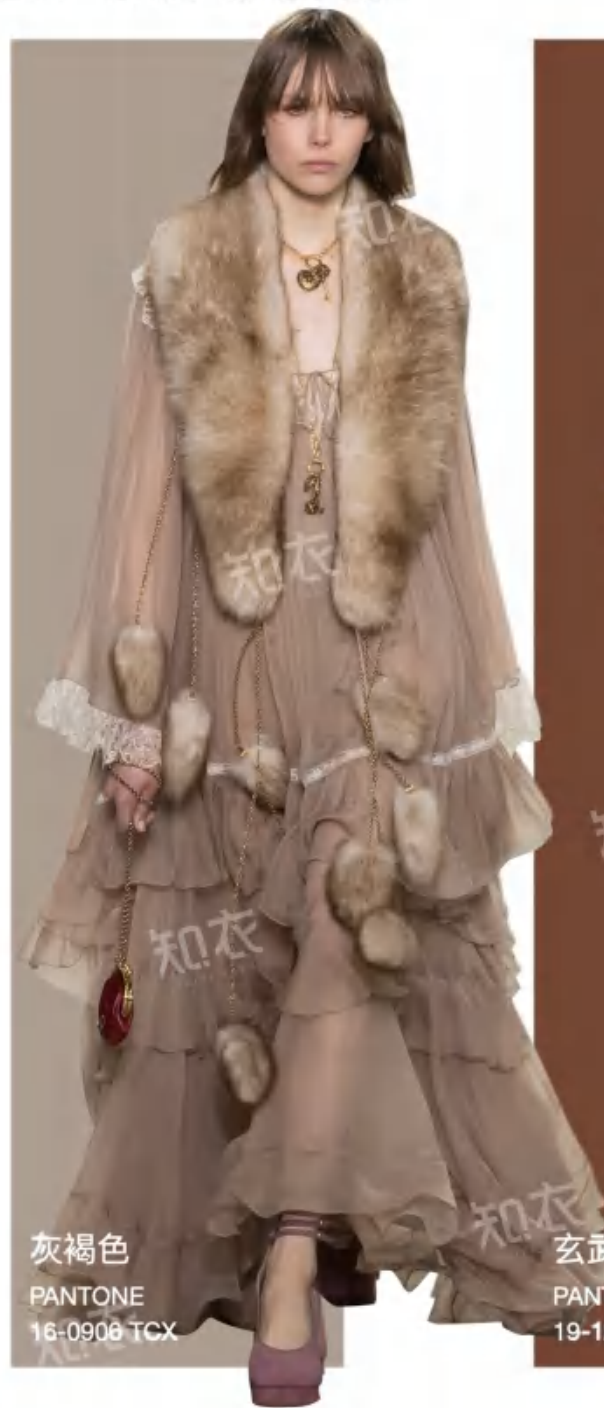


## 关键色彩推荐 KEY COLOURS





## 关键色彩推荐 KEY COLOURS





# 01

## 蜜糖 棱镜

EMOTIONAL  
EXTERNALIZATION

甜丧派对 缎面材质 少女叙事

音乐节 不对称 领部装饰

该主题以甜美表象包裹反叛内核，重构少女力量的矛盾美学，隐喻甜美表象下暗藏多面棱角，如棱镜折射般展现矛盾张力。热衷亚文化混搭的都市青年，注重材质对冲混搭和解构主义剪裁，细节渗透缎带、蝴蝶结、荷叶边等细节元素，构建出多维度身份容器和叙述方式。



光轮云  
PANTONE  
13-4108 TCX

淡蓝色  
PANTONE  
13-4308 TCX

玫瑰浓汤  
PANTONE  
12-1505 TCX

奶油白  
PANTONE  
11-0105 TCX

粗粒小麦  
PANTONE  
15-1218 TCX

暗色剪影  
PANTONE  
19-4103 TCX

Coach

PRADA

KENZO



# 恐怖歌谣

## HORROR BALLAD

该主题以暗黑童话、怪诞超现实美学为核心，融合千禧怀旧风、解构主义与亚文化符号，以蓝色系为主要配色，形成独特的风格主题。

千禧怀旧 禁忌破碎 沉浸式体验

比例失衡 奶奶裙 肌理针织



PANTONE  
14-1307 TCX

PANTONE  
11-0105 TCX

PANTONE  
19-4103 TCX



Gabe Gordon



Coach



# 趣味预科生

## CYBER PREP

该主题是对传统学院风的解构与创新，通过夸张的视觉符号、诙谐的设计语言和跨文化元素融合，同时在格纹、条纹基础上加入卡通涂鸦、像素化校徽或反讽标语等元素，打造出既保留精英学院基调又充满年轻活力的主题。

Z世代 卡通学院 百褶裙  
撞色设计 现代混搭 创意市集



PANTONE  
11-0105 TCX

PANTONE  
15-1218 TCX

PANTONE  
16-0421 TCX

PANTONE  
19-2024 TCX

PANTONE  
19-3911 TCX



Gabe Gordon



# 非现实梦核

## UNREAL DREAM CORE

采用温暖柔和的奶油色和玫瑰浓汤为主色调，辅以灰、黑色彩，同时在配饰上融入了金属银色强调暗黑的冷峻气息，将精致与酷感融合到甜美的基调中，营造梦幻与现代的对比，从而强化「梦核」的非现实感。

梦幻感 暗黑氛围 光泽缎面  
柔和色调 丝带蝴蝶结 金属装饰



Kobi Halperin

Simone Rocha

PANTONE  
12-1505 TCX

PANTONE  
11-0105 TCX

PANTONE  
13-4108 TCX

PANTONE  
19-3911 TCX



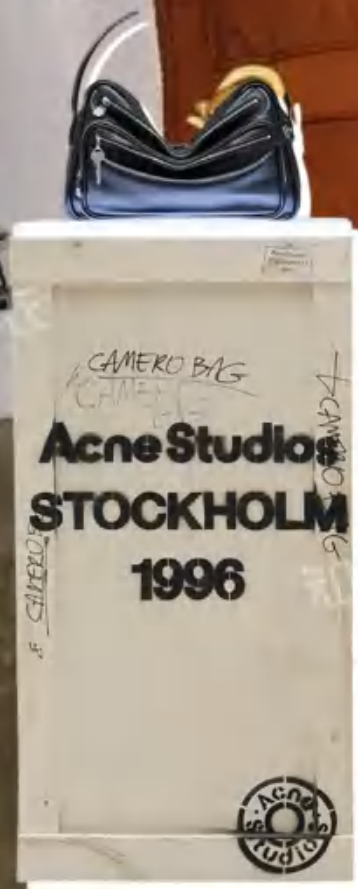
# 慵懒破坏者

## LAZY SABOTEUR

以舒适为盾，反叛为矛，精准狙击年轻世代“既要松弛感又要话语权”的矛盾需求。通过材质混搭、模块化设计与文化暗号的结合，让服装成为身体与外界博弈的武器库——既能瘫在沙发对抗内卷，又能随时起身挑战规则。

休闲反叛 环保理念 解构主义

文字标语 局部破坏 材质混搭



PANTONE  
12-1505 TCX

PANTONE  
11-0105 TCX

PANTONE  
15-1218 TCX

PANTONE  
18-1345 TCX





# 02

## 旧韵 新章

OLD RHYME  
NEW CHAPTER

文化内涵 非遗艺术展 皮革皮草

复古优雅 手工刺绣 酒会主题

该主题隐喻经典复古的优雅基因与现代设计的创新碰撞，如泛黄典籍中跃动的现代诗行，在时光褶皱中重构永恒美学，重新定义复古优雅的当代价值。在大地色系的加持下，该风格既复古优雅，又不失现代感。



### KEY COLOURS

喷气流白

PANTONE  
11-0605 TCX

粉海豚

PANTONE  
14-1904 TCX

烟熏葡萄

PANTONE  
16-3110 TCX

印加黄金

PANTONE  
17-1048 TCX

姜饼色

PANTONE  
18-1244 TCX

皇家港

PANTONE  
19-3911 TCX

Acne Studios

Gucci

SARA WONG

知衣



# 时韵织锦

## TIME RHYME BROCADE

该主题隐喻时光织就的华美篇章，将古典宫廷的繁复美学与现代极简的流畅线条交织，如同穿梭于巴洛克穹顶与未来主义建筑间的视觉诗篇。通过文化遗产的科技转译与可持续奢华理念，重新定义新古典主义美学。

私人沙龙

可持续奢华

贴身曲线

蕾丝缎面

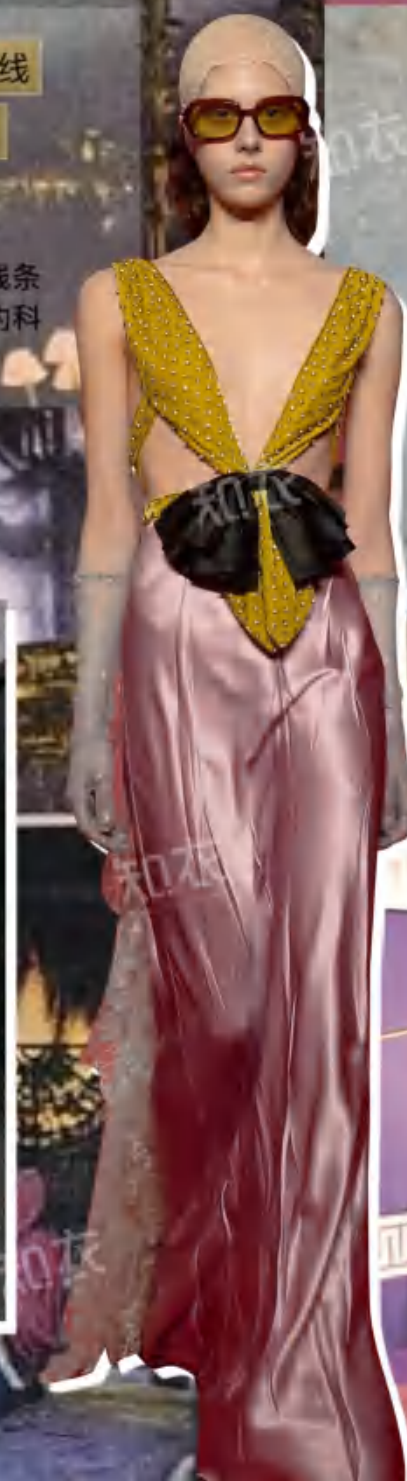
金属腰封

古典符号

PANTONE  
16-3110 TCX

PANTONE  
16-0421 TCX

PANTONE  
19-3911 TCX



Chloé



# 暗影时光

## SHADOW TIME

该主题通过历史肌理再造与可持续叙事，重新定义复古美学的当代价值。消费者既渴望服装承载往昔的温度，又追求与现代生活的诗意共鸣。这种风格如同老式留声机播放的爵士乐，在怀旧与创新的和声中持续流淌。

PANTONE  
14-1904 TCX

PANTONE  
15-1218 TCX

PANTONE  
18-1449 TCX

PANTONE  
19-1424 TCX

PANTONE  
19-3911 TCX

收藏匠人 珠光宝气 文艺复兴

中古市集 皮草外套 爵士音乐





# 锈迹回响

## RUST ECHO

以工业文明的伤痕美学为核心，精准狙击当代青年对历史与未来的双重迷恋。该主题如同蒸汽朋克时代的遗物，极具复古气息的牛仔、电子、皮革等元素加持，在锈迹与代码之间，重构新的美学秩序。

工业感 嬉皮士 大地色系  
地下电子 皮革材质 破损牛仔

PANTONE  
18-1244 TCX

PANTONE  
17-1048 TCX

PANTONE  
17-3914 TCX

PANTONE  
19-1432 TCX

PANTONE  
19-3911 TCX





# 荒原诗篇

## WASTELAND POETRY

该主题的服装承载吉普赛人的自由灵魂，又适应当下数字时代的表达方式。这种风格如同被风沙磨砺的古老岩画，在粗犷与精致之间，书写属于Z世代的流浪史诗。将波西米亚的流浪精神与民族艺术的交织，融合游牧民族的粗犷与都市浪漫的诗意。

吉普赛

动态扎染

环保主义

民族叙事

佩斯利图案

花样针织



PANTONE  
19-1627 TCX

PANTONE  
15-1218 TCX

PANTONE  
16-0421 TCX

PANTONE  
19-2024 TCX

PANTONE  
19-3911 TCX



Isabel Marant



Etro



# 03

## 流光絮语

THE STREAMER WHISPERS

中产阶级 艺术画展 抽象碎花

社交活动 柔和边缘 流动剪裁

该主题融合了东西方当代美学，重新定义浪漫与艺术的共生关系。其消费群体既渴望服装成为精神世界的具象化载体，又追求穿着场景的叙事延展性。通过柔软的材质、光影渐变、淡雅的色彩、浪漫的元素，诠释梦境与现实交织。



Meryll Rogge



Ulla Johnson



Bernadette

## KEY COLOURS

秋日金

PANTONE  
12-0813 TCX

氦蓝色

PANTONE  
14-3949 TCX

烟波蓝

PANTONE  
13-4405 TCX

鹧鸪灰

PANTONE  
14-6305 TCX

桃皮鞭

PANTONE  
15-0318 TCX

粘土色

PANTONE  
15-1231 TCX



# 多感官疗愈

## MULTI-SENSORY HEALING

该主题以“自然疗愈”与“情绪安抚”为核心，通过低饱和色彩、流动剪裁与生态友好材质，呼应现代人对逃离都市焦虑、回归身心平衡的需求，打造无压迫感的着装体验。

浪漫中淑	剪花工艺	油墨质感
淡彩灰调	渐变花卉	植物染



PANTONE  
13-4405 TCX

PANTONE  
15-0318 TCX

PANTONE  
11-0617 TCX

PANTONE  
16-0207 TCX

PANTONE  
19-1218 TCX



Bernadette



Bernadette



# 云锦霓章

## LAZY SABOTEUR

将传统中式服装的繁复华丽和含蓄的视觉叙事结合，强调材质肌理的文化隐喻与符号解构的现代表达，将水墨山水等元素通过几何解构与光影叠加，形成流动的视觉语言。

精英阶层	提花暗纹	中式酒会
动态光影	局部破坏	天然材质



PANTONE  
12-0813 TCX

PANTONE  
15-0318 TCX

PANTONE  
13-4405 TCX

PANTONE  
19-0405 TCX



SARA WONG



M essential



# 灰烬余温

## ASH RESIDUAL TEMPERATURE

精准狙击Z世代“颓废但未放弃”的精神状态，其核心消费者实为“数字游牧伤员”——他们既渴望服装成为对抗虚无的铠甲，又需要灰色调带来的情绪缓冲带。这种风格如同故障屏幕中闪烁的求救信号，在破碎中构建新的美学秩序。

颓废虚无 视觉反差 低饱和

亚文化 破碎美学 情绪化创作



PANTONE  
14-3949 TCX

PANTONE  
15-0318 TCX

PANTONE  
16-0110 TCX

PANTONE  
19-1419 TCX





# 游牧城市

## NOMADIC CITY

该风格其消费群体实为城市游牧者—他们既渴望衣橱承载荒原般的自由想象，又需维持都市生活的得体表象。主题将波西米亚的浪漫不羁与淑女的精致克制巧妙平衡，通过线条简化与自然符号转译，用几何镂空、不对称剪裁传递诗意打造流动的优雅。

艺术度假 褶皱工艺 雾感亚麻

现代廓形 自然肌理 同色系



PANTONE  
15-1231 TCX

PANTONE  
12-0813 TCX

PANTONE  
12-0715 TCX

PANTONE  
14-6305 TCX



Ulla Johnson



Ulla Johnson



# 04

## 雅叙 共生

JASSYISM

人文内涵 现代建筑 实用职场

红色系 H型 质感材质 理智线条

该主题表达都市人文的流动叙事，在理性线条秩序中生长诗意，诠释优雅与智慧的共生。以红色系为主，又巧妙利用灰调降低艳丽，点缀平静蓝色调和中性色，将对立的和谐契合优雅多元美感，运用在都市简约的风格中，注重舒适和实穿的同时展现雅致和干练。



## KEY COLOURS

光学白	灰褐色	火焰红	巧克力软糖	茶色波特酒	蓝礼服
PANTONE 11-4800 TCX	PANTONE 16-0906 TCX	PANTONE 18-1559 TCX	PANTONE 19-1432 TCX	PANTONE 19-1725 TCX	PANTONE 19-4024 TCX

Tod's

RABANNE

PRADA

知衣



# 暮光脉络

## TWILIGHT VEIN

将现代建筑的几何理性与人文温度交织，如黄昏时分玻璃幕墙折射的暖金色余晖，传递包容性与归属感。该主题更重视在极简的廓形基础上增加材质的肌理性，让视觉变得更丰富更有人文气息。

利落剪裁 微肌理 人文家居  
新中产 格纹图案 都市松弛



PANTONE  
18-1559 TCX

PANTONE  
19-1432 TCX

PANTONE  
16-0906 TCX

PANTONE  
19-3911 TCX





# 斑斓旋涡

## MULTI-SENSORY HEALING

该主题通过甜蜜基因解码与情绪可视化设计，重新定义少女风时尚，为“糖果系人类”打造从现实到虚拟的全维度甜美生态。在甜美基调的基础上，在色彩和图案细节各个方面注入活力与童真幻想。

趣味糖心 几何色块 童真基因

多巴胺情绪 玩偶经济 红粉调

PANTONE  
18-1559 TCX

PANTONE  
11-4800 TCX

PANTONE  
13-1409 TCX

PANTONE  
19-3911 TCX

People w  
always i  
can sit h  
and  
wait for time

A corner of home with a sense of happiness...



Sandy Liang



Louis Vuitton



# 诗意交融

## POETIC BLENDING

该主题通过留白中的丰盈重构极简主义，用建筑级剪裁替代冗余装饰，以一件羊毛大衣的温度抵御都市熵增，克制而深邃。

PANTONE  
18-1559 TCX

PANTONE  
19-4024 TCX

PANTONE  
11-4800 TCX

文化创意 H型 层次搭配

文艺极简 建筑美学 色彩对比



Tod's



Proenza Schouler



# 香榭假日

## CHAMPS ELYSEES HOLIDAY

该主题为法式浪漫与度假休闲的融合，以小香风的精致为基底，注入午后阳光的慵懒与自然诗意，如巴黎左岸咖啡厅与地中海风光的碰撞。以粗花呢与休闲廓形的碰撞，消解正装的拘束感，为都市女性构筑诗意栖居的移动衣橱。

情人节限定 精致生活 名媛身份  
度假小香风 珍珠元素 下午茶

PANTONE  
18-1559 TCX

PANTONE  
12-1813 TCX

PANTONE  
19-3911 TCX



Helen Anthony



Benjamin Benmoyal



# 05

## 岚影 织城

ARASHI SHADOWORI  
CASTLE

都市探索者 户外场景 城市机能

多功能细节 收腰廓形 自然色系

该主题强调表达都市与自然的共生关系，以流动的线条与科技感材质重构户外基因，如钢筋森林中穿行的山风，在理性秩序中注入野性呼吸。该风格如同被晨雾浸染的混凝土，在秩序与野性间寻找平衡点。



## KEY COLOURS

白朗色

PANTONE  
11-4800 TCX

巴西砂

PANTONE  
13-1308 TCX

绿色硫

PANTONE  
16-0742 TCX

玄武甲

PANTONE  
19-1241 TCX

鳄梨树

PANTONE  
18-0430 TCX

茺荑叶

PANTONE  
19-5621 TCX

Dolce & Gabbana

TWP



# 荒原图腾

## WASTELAND TOTEM

该主题将原始野性与现代户外的交融，以自然肌理与部落符号重构户外美学，如风蚀岩壁的裂痕与远古图腾的共鸣，传递未被驯化的生命力量。结合自然元素、可拆卸配件和手工工艺，在粗犷与精密之间，寻找平衡。

户外探险 野性力量 植物自然系

多巴胺情绪 部落印花 热带雨林

PANTONE  
16-0742 TCX

PANTONE  
18-0430 TCX

PANTONE  
18-1163 TCX

PANTONE  
19-0913 TCX



Rayon Vert is proud to present a limited capsule collection that includes hoodies, Primaloft® thermal jackets, regenerated garden wool sweaters, various patterned jackets and pants, recycled nylon products are conceived, designed, sewn, assembled and tested in our workshop.

www.rayonvert.international





# 素履剪影

## WHITE SHOES SILHOUETTES

该主题强调自然与都市的交织，以极简线条勾勒日式侘寂美学，在户外功能与城市优雅间找到平衡，如枯山水庭院般静谧而充满张力。在低饱和的视觉和极简的廓形中，进一步追求“未完成感”的手工细节。

PANTONE  
18-0920 TCX

PANTONE  
15-1119 TCX

PANTONE  
13-1308 TCX

PANTONE  
15-1322 TCX

PANTONE  
19-0814 TCX



都市自然主义 多层次 纤维织片  
极简匠艺 日式美学 剪影廓形



Calvin Klein



Miumiu



# 工业基因

## INDUSTRIAL GENE

该主题注重原始力量与工业文明的碰撞，以岩石肌理与机械结构重构户外工装美学，如风化岩层中迸发的金属锋芒，传递未被驯化的生存意志与未来科技感。着重多场景适应性，注重“一衣多穿”的模块化设计。

多场景模块 工装细节 O型

混纺帆布 叠穿设计 功能性

PANTONE  
19-1241 TCX

PANTONE  
13-1308 TCX

PANTONE  
13-6006 TCX

PANTONE  
19-3911 TCX



Zimmermann



Benjamin Benmoyal



# 混沌宣言

## CHAOS DECLARATION

该主题以无序对抗秩序，用撕裂、重组与破坏重构服装语言，如被飓风席卷的废墟中生长的野性之花，传递反叛的原始生命力。用破碎细节、抽象图案、解构廓形创造出可控的不可控性重构反叛美学。

街头艺术	先锋反叛	抽象图案
虚拟世界	解构主义	贴身材质

PANTONE  
19-5621 TCX

PANTONE  
19-1241 TCX

PANTONE  
13-1409 TCX

PANTONE  
16-0435 TCX

PANTONE  
19-3911 TCX



KENZO



Paula Canovas Del Vas



# 空庭禅意

## EMPTY COURT ZEN

该主题阐述禅意中的留白哲学，以自然肌理与流动线条构建冥想空间，如枯山水庭院中风拂砂纹的瞬息永恒，在衣物褶皱间藏匿时空对话。在磨损与修复、遮蔽与显影的永恒辩证中，为现代人提供感知训练场。

新派禅意

茶意研修

再生苧麻

磨损与修复

正念课程

动态褶皱

PANTONE  
16-0742 TCX

PANTONE  
18-0430 TCX

PANTONE  
18-1163 TCX

PANTONE  
19-3911 TCX



Dries Van Noten



Uma Wang





# 关于知款趋势中心 ✨



知款趋势中心立足于知衣科技旗下，专注于服装领域消费者数据研究，从多维度出发，结合大数据趋势发现，赋能品牌爆款挖掘、洞察市场机会、以及优化营销策略，致力于用AI助力服装行业。

## 免责 条款

本报告所涉及的数据、分析观点及研究结论仅供市场参考，不代表版权或发布方存在任何商业上的承诺或保证。

本数据报告页面所含的全部内容(包括但不限于文字、数据、图片、图表、标志、标识、商标、商号等)知识产权等权益均归杭州知衣科技有限公司(以下简称“我司”)所有。凡未经我司书面授权，任何单位或个人不得对数据报告部分或全部内容进行复制、转载、公开展示，亦不得截取、重制、修改、改编、或以任何形式提供给第三方使用。任何单位或个人违反前述规定的，均属于侵犯我司知识产权等合法权益，我司将追究其法律责任，并根据实际情况追究侵权者赔偿责任。

## 知识 产权 声明

联系电话 400-111-2618

官网网址 <https://data.zhiyitech.cn/home>



跨境  
产品



全  
线  
知  
衣  
产  
品

