

电子

## 太平洋电子周报 (20250518-20250525): 英伟达将为中国推出一款基于 Blackwell 架构的 AI 芯片

### ■ 走势比较



### 相关研究报告

<<覆铜板头部厂商, 高端高速产品放量可期>>—2025-05-23

<<太平洋电子周报 20250512-20250516: 美国商务部废除人工智能扩散规则>>—2025-05-18

<<太平洋证券公司点评-清溢光电 (688138) 募集资金事件点评: 国内掩膜版龙头, 募集资金前景广阔>>—2025-05-17

证券分析师: 张世杰

E-MAIL: zhangsj@tpyzq.com

分析师登记编号: S1190523020001

证券分析师: 罗平

E-MAIL: luoping@tpyzq.com

分析师登记编号: S1190524030001

证券分析师: 李珏晗

E-MAIL: lijuehan@tpyzq.com

分析师登记编号: S1190523080001

### 一、本周投资要点

1. 智元机器人宣布与 OpenDriveLab 联合主办的机器人赛事比赛将于 5 月 26 日正式开启。
2. 英伟达将于美东时间 5 月 28 日 (北京时间次日凌晨) 举行分析师电话会议, 讨论 2026 财年一季度 (至 4 月 27 日) 的业绩报告。
3. 据新加坡《联合早报》网站 5 月 25 日引述路透社消息报道, 美国芯片巨头英伟达据报将为中国市场推出一款基于 Blackwell 架构的人工智能 (AI) 芯片, 售价将大幅低于先前的 H20 芯片, 预计最快于 6 月开始量产。

### 二、重点公司公告

**TCL 科技:**《重大资产重组报告书(修订稿)》

**韦尔股份:**《关于筹划发行 H 股股票并在香港联合交易所有限公司上市的提示性公告》为加快公司的国际化战略及海外业务发展, 增强公司的境外融资能力, 进一步提高公司的综合竞争力, 根据公司总体发展战略及运营需要, 公司拟发行境外上市股份 (H 股) 并在香港联合交易所有限公司主板上市。公司将充分考虑现有股东的利益和境内外资本市场的情况, 在股东大会决议有效期内选择适当的时机和发行窗口完成本次发行。

**希荻微:**《关于向全资子公司增资的公告》由于香港希荻微及公司境外子公司业务规模不断扩大, 其现有资金已无法满足业务持续发展的资金需求, 为有效推动公司开展智能视觉感知业务, 同时为满足香港希荻微及公司其他境外子公司的经营发展需要, 公司拟以自有资金 3,000 万美元 (折合人民币约 21,597.30 万元, 具体以实时汇率为准) 向香港希荻微进行增资。本次增资完成后, 公司对香港希荻微投资总额将由 90,001,300 美元增加至 120,001,300 美元, 公司对香港希荻微的持股比例不变, 公司仍持有香港希荻微 100% 股权。公司董事会授权公司管理层签署相关文件、办理后续相关手续等事项。

**\*ST 合泰:**《关于申请撤销公司股票退市风险警示及其他风险警示的进展公告》合力泰科技股份有限公司 (以下简称“公司”) 于 2025 年 4 月 29 日向深圳证券交易所提出撤销公司股票退市风险警示及其他风险警示的申请, 具体内容详见《关于申请撤销退市风险警示及其他风险警示的公告》(公告编号: 2025-033)。截至本公告披露日, 公司向深圳证券交易所申请撤销退市风险警示及其他风险警示事项处于补充材料阶段, 根据《深圳证券交易所股票上市规则》第 9.1.12 条规定, 补充材料期间不计入深圳证券交易所作出有关决定的期限。公司将根据该申请事项的进展情况及时履行信息披露义务, 有关信息以公司在指定信息披露媒体发布的公告为准。

**国科微:**《关于筹划重大资产重组的停牌公告》湖南国科微电子股份有限公司 (以下简称“上市公司”、“公司”) 正在筹划通过发行股份及支付现金等方式购买资产并募集配套资金 (以下简称“本次交易”或“本次重组”)。经初步测算, 本次交易预计构成《上市公司重大资产重组管理办法》规定的重大资产重组, 本次交易不会导致公司实际控制人的变更, 不构成重组

上市。

**龙旗科技:**《关于筹划发行 H 股股票并在香港联合交易所有限公司上市相关事项的提示性公告》为进一步提高公司的资本实力和综合竞争力,提升公司国际化品牌形象,满足公司国际业务发展需要,深入推进公司全球化战略,根据相关法律、法规的要求,公司拟发行境外上市外资股(H股)并在香港联合交易所有限公司主板挂牌上市。公司将在股东大会决议有效期内选择适当的时机和发行窗口完成本次发行上市。

**杰华特:**《关于公司购买股权的公告》杰华特微电子股份有限公司(以下简称“公司”)和公司全资子公司杰瓦特微电子(杭州)有限公司(以下简称“杰瓦特”)拟以合计人民币 3.1874 亿元直接和间接收购目标公司合计 40.89%的股权的股东权益,并实际控制目标公司合计 41.31%的股权。此外,公司及杰瓦特将向天易合芯董事会合计委派三名董事成员,占其整体董事席位的五分之三,从而将其纳入公司的合并报表范围。此外,根据协议约定,本次交易后目标公司股东南京同舟合芯科技中心(有限合伙)、南京凯芯微科技发展科技中心(有限合伙)、上海芯鹄科技发展中心(有限合伙)和天易合芯目前实控人邹定锴、李纪鹏与公司保持一致行动。

**风险提示:** 行业景气度波动风险;需求不及预期风险;其他风险。

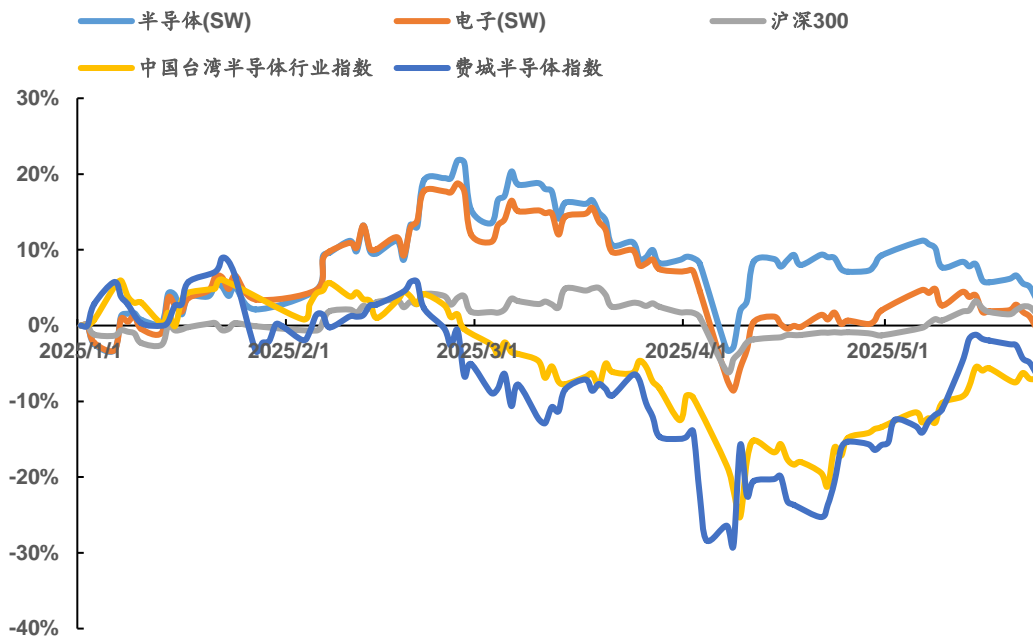
## 一、指数跟踪

**本周板块指数表现: SW 电子行业下跌 2.17%。**本周, SW 电子板块下跌 2.17 个百分点, 沪深 300 指数下跌 0.18 个百分点, 低于沪深 300 指数 2.00 个百分点。受宏观及地缘政治因素影响, 本周费城半导体指数、中国台湾半导体行业指数均出现回调。

**本月板块指数表现: SW 电子行业下跌 2.28%。**5 月初至今, SW 电子板块下跌 2.28 个百分点, 沪深 300 指数上涨 2.96 个百分点, 低于深 300 指数 5.24 个百分点。

**25 年初至今板块指数表现: SW 电子行业下跌 3.90%。**25 年初至今, SW 电子板块下跌 3.90 个百分点, 沪深 300 指数下跌 1.34 个百分点, 跑输沪深 300 指数 2.56 个百分点。

图表1: 全球主要半导体涨跌幅



资料来源: iFind, 太平洋证券整理

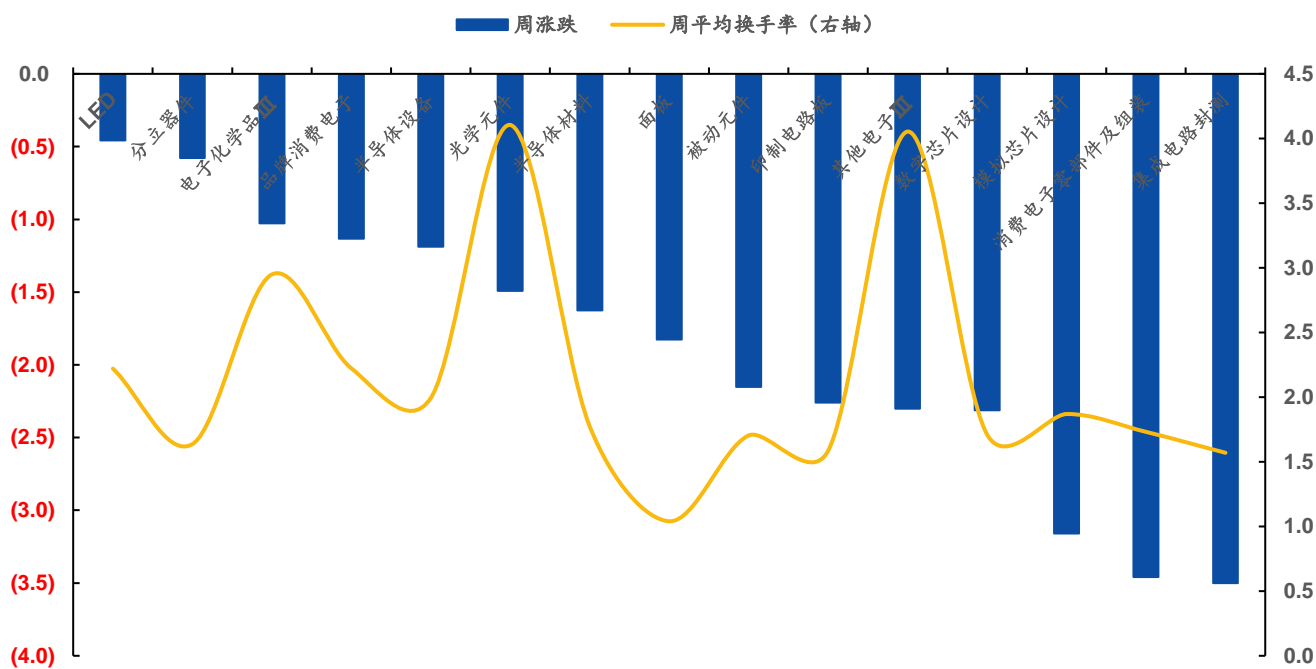
图表2: A股主要指数涨跌幅

| 代码        | 名称     | 周涨跌幅   | 月涨跌幅   | 年涨跌幅   |
|-----------|--------|--------|--------|--------|
| 000001.SH | 上证指数   | (0.57) | 2.11   | (0.10) |
| 399106.SZ | 深证综指   | (0.67) | 3.01   | 0.81   |
| 399102.SZ | 创业板综   | (1.05) | 3.41   | 0.02   |
| 000688.SH | 科创 50  | (1.47) | (3.14) | (0.85) |
| 000300.SH | 沪深 300 | (0.18) | 2.96   | (1.34) |
| 801080.SI | 电子(SW) | (2.17) | (2.28) | (3.90) |

资料来源: iFind, 太平洋证券整理

本周, 申万电子子行业表现均有待修复。本周 LED、分立器件、电子化学品 III 跌幅较小,, 分别下跌 0.46%、0.58%、1.03%; 集成电路封测、消费电子零部件及组装、模拟芯片设计领跌, 分别下跌 3.50%、3.46%、3.16%。

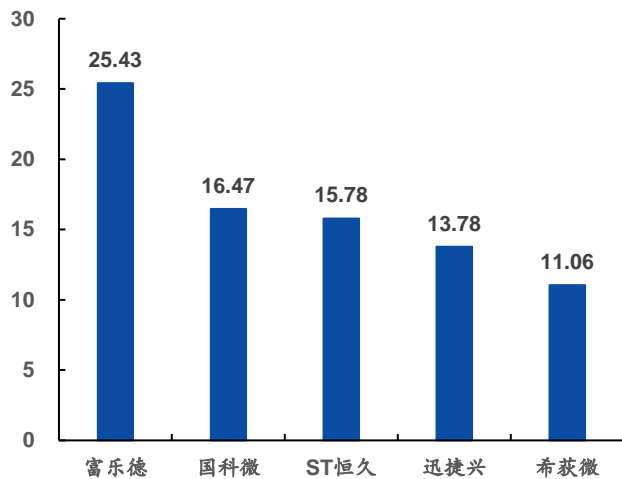
图表3: 电子各版块周涨跌幅



资料来源: iFind, 太平洋证券整理

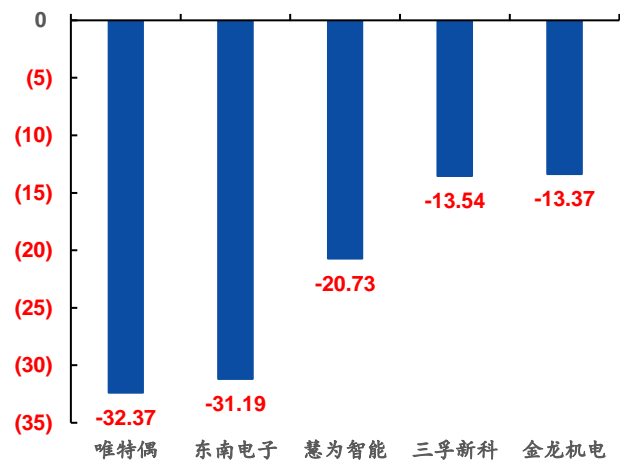
本周, 慧为智能领涨 41.00%。涨幅排行榜前五名分别是富乐德(+25.43%)、国科微(+16.47%)、ST 恒久 (+15.78%)、迅捷兴 (+13.78%)、希荻微 (+11.06%); 跌幅排行榜前五名分别是唯特偶 (-32.37%)、东南电子 (-31.19%)、慧为智能 (-20.73%)、三孚新材 (-13.54%)、金龙机电 (-13.37%)。

图表4: 电子周涨幅 TOP 5



资料来源: iFind, 太平洋证券整理

图表5: 电子周跌幅 TOP 5



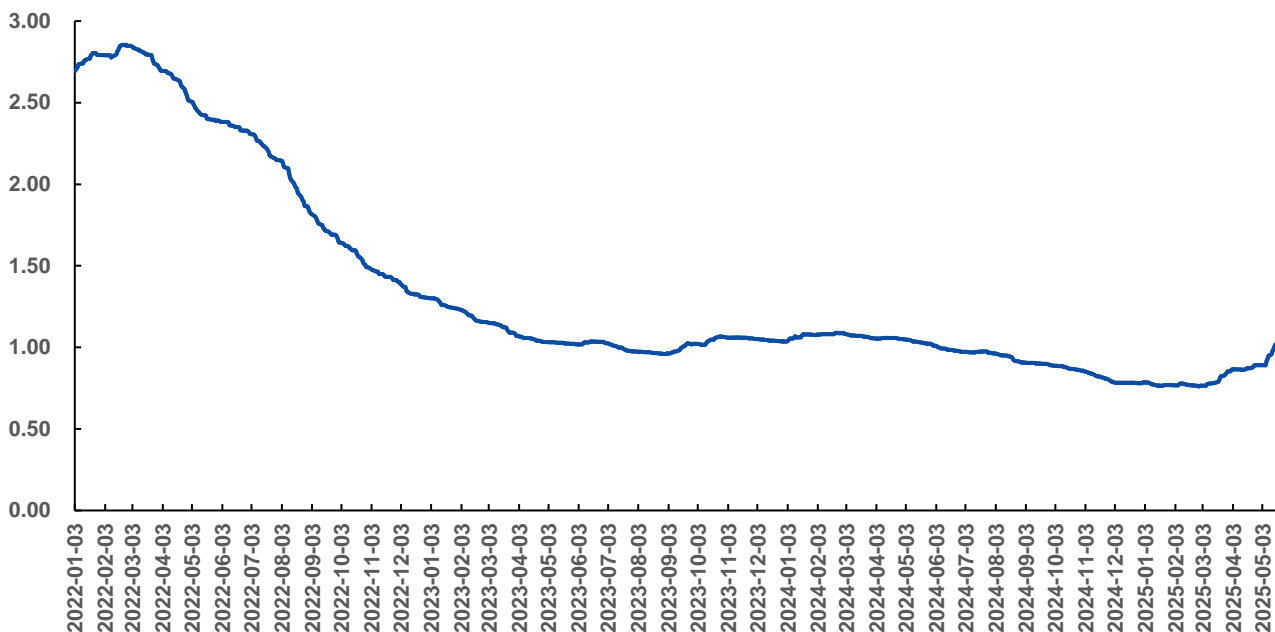
资料来源: iFind, 太平洋证券整理

## 二、行业重点数据跟踪

**DRAM 现货价格:** 截止 5 月 23 日, DDR3 4Gb 价格较上周收涨, 报 1.08 美元。

图表6: DRAM 现货价格 (美元)

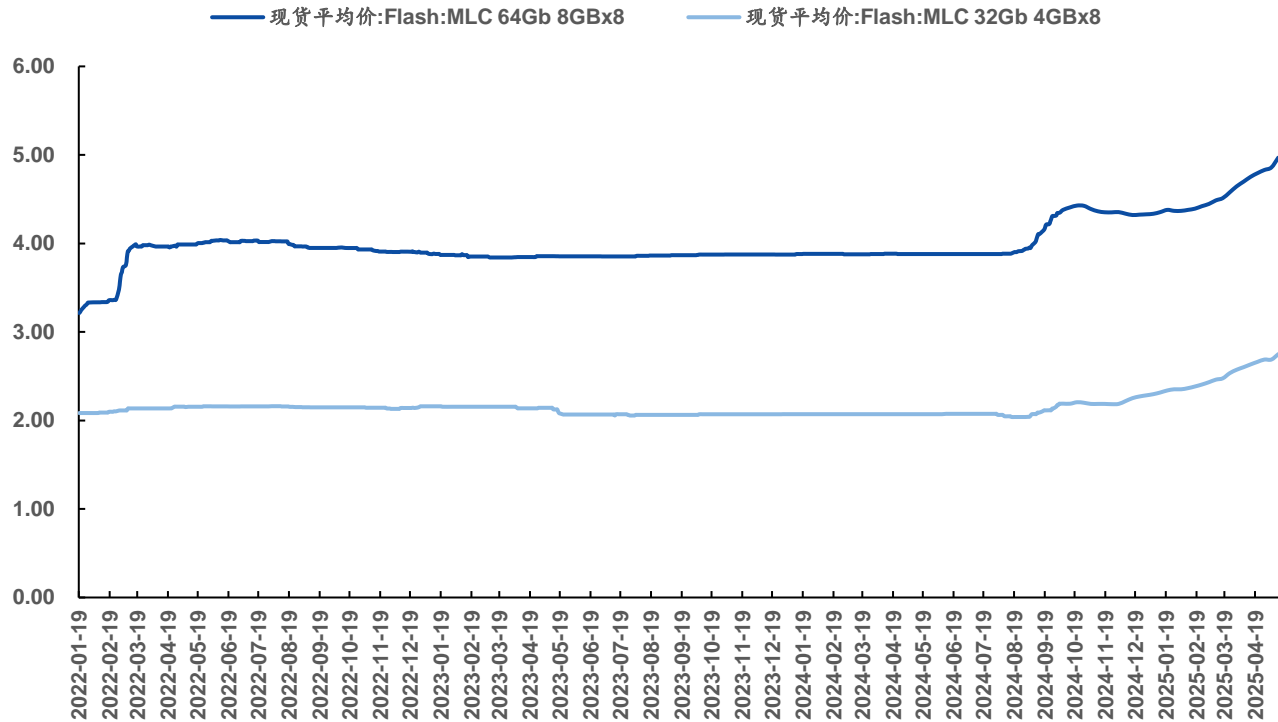
现货平均价:DRAM:DDR3 4Gb 512Mx8 1600MHz



资料来源: iFind, 太平洋证券整理

闪存现货价格: 截止 5 月 12 日, Flash MLC 64Gb 价格上涨 0.11 美元, 现货 4.97 美元; Flash MLC 32Gb 价格小幅上涨 0.06 美元, 现货 2.75 美元。

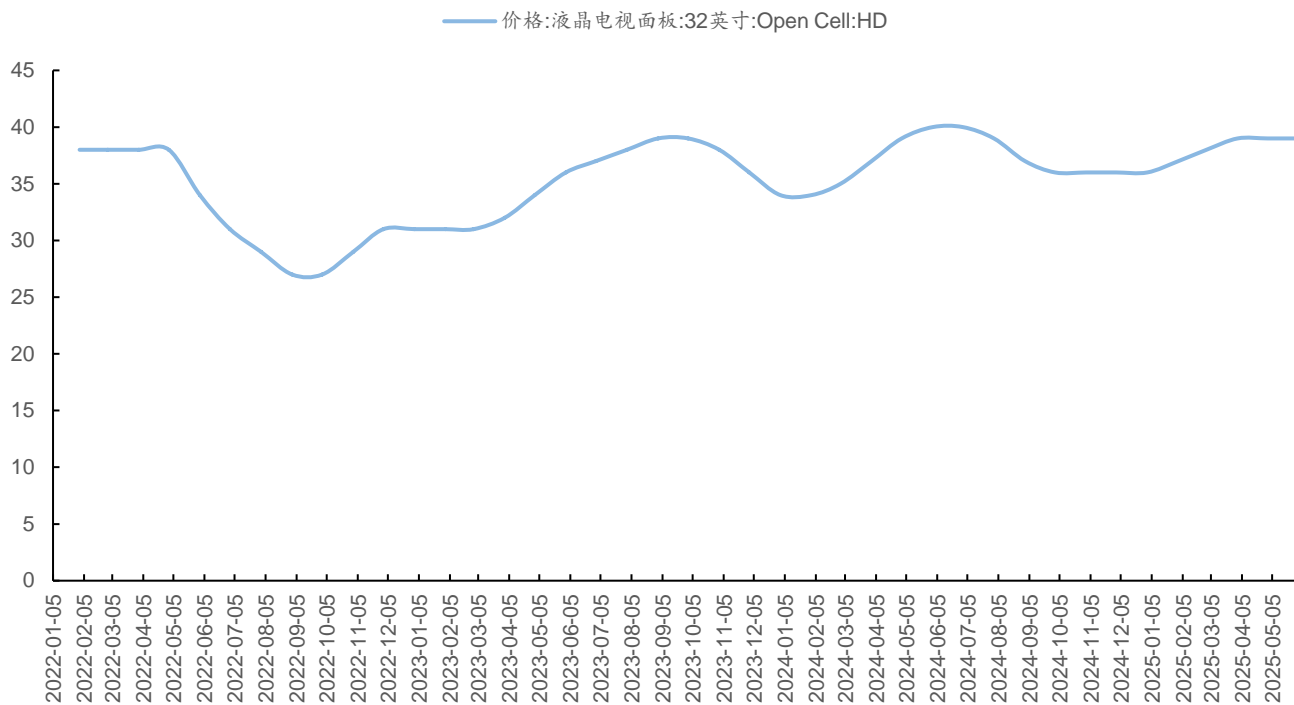
图表7: 闪存现货价格 (美元)



资料来源: iFind, 太平洋证券整理

**面板现货价格:** 32 寸液晶电视面板价格 5 月份报价较上月末持平, 现货 39.00 美元。

图表8: 重要面板价格 (美元/片)



资料来源: iFind, 太平洋证券整理



## 投资评级说明

### 1、行业评级

看好: 预计未来 6 个月内, 行业整体回报高于沪深 300 指数 5%以上;

中性: 预计未来 6 个月内, 行业整体回报介于沪深 300 指数-5%与 5%之间;

看淡: 预计未来 6 个月内, 行业整体回报低于沪深 300 指数 5%以下。

### 2、公司评级

买入: 预计未来 6 个月内, 个股相对沪深 300 指数涨幅在 15%以上;

增持: 预计未来 6 个月内, 个股相对沪深 300 指数涨幅介于 5%与 15%之间;

持有: 预计未来 6 个月内, 个股相对沪深 300 指数涨幅介于-5%与 5%之间;

减持: 预计未来 6 个月内, 个股相对沪深 300 指数涨幅介于-5%与-15%之间;

卖出: 预计未来 6 个月内, 个股相对沪深 300 指数涨幅低于-15%以下。

## 太平洋证券股份有限公司

云南省昆明市盘龙区北京路 926 号同德广场写字楼 31 楼



## 研究院

中国北京 100044

北京市西城区北展北街九号

华远·企业号 D 座

投诉电话： 95397

投诉邮箱： kefu@tpyzq.com

## 免责声明

太平洋证券股份有限公司（以下简称“我公司”或“太平洋证券”）具备中国证券监督管理委员会核准的证券投资咨询业务资格。

本报告仅向与太平洋证券签署服务协议的签约客户发布，为太平洋证券签约客户的专属研究产品，若您并非太平洋证券签约客户，请取消接收、订阅或使用本报告中的任何信息；太平洋证券不会因接收人收到、阅读或关注媒体推送本报告中的内容而视其为太平洋证券的客户。在任何情况下，本报告中的信息或所表述的意见并不构成对任何机构和个人的投资建议，投资者应自主作出投资决策并自行承担投资风险，任何形式的分享证券投资收益或者分担证券投资损失的书面或口头承诺均为无效。

本报告信息均来源于公开资料，我公司对这些信息的准确性和完整性不作任何保证。负责准备本报告以及撰写本报告的所有研究分析师或工作人员在此保证，本研究报告中关于任何发行商或证券所发表的观点均如实反映研究人员的个人观点。报告中的内容和意见仅供参考，并不构成对所述证券买卖的出价或询价。我公司及其雇员对使用本报告及其内容所引发的任何直接或间接损失概不负责。我公司或关联机构可能会持有报告中所提到的公司所发行的证券头寸并进行交易，还可能为这些公司提供或争取提供投资银行业务服务。本报告版权归太平洋证券股份有限公司所有，未经书面许可任何机构和个人不得以任何形式翻版、复制、刊登。任何人使用本报告，视为同意以上声明。