

南京银行 (601009.SH)

存贷保持高增，转股补充资本

南京银行披露 2025 年半年报。25H1 营业收入、PPOP、归母净利润同比增速分别为 8.64%、9.61%、8.84%，增速分别较 25Q1 变动+2.10pct、+3.39pct、+1.78pct。累计业绩驱动上，规模上升、净息差、成本收入比形成主要正贡献，中收、其他非息、拨备计提形成主要负贡献。

核心观点：

亮点：（1）存贷规模继续高增。资产端，25H1 贷款同比增速 14.96%，保持较高增速。其中对公贷款同比上升 16.11%，传统基建和制造批零等实体部门增速都较快。个人贷款同比上升 15.21%，一方面，在房地产政策利好下，南京银行优化住房贷款业务产品与功能，个人住房贷款规模上升，另一方面，南京银行积极响应国家提振消费政策，强化场景生态建设和客户分层经营，信用卡、消费贷均保持高速增长。**负债端**，25H1 存款规模同比增速 16.22%，对公/零售分别同比上升 11.13%/23.21%，其中，对公活期存款同比上升 16.57%，环比+12.50pct，可能受 24Q2 手工补息落地，上年同期对公活期存款低基数影响。

（2）资产质量稳定。25Q2 末，公司不良+关注率 1.90%，环比下降 8bp；逾期+重组率 1.86%，较年初下降 6bp。具体来看，对公端 25H1 不良率较年初下降 1bp 至 0.65%，其中房地产业资产质量不良率较 24A 下降 17bp；零售端 25H1 有所抬升，需进一步关注。

（3）可转债赎回完成，多家股东增持，中期分红可期。25Q2 末公司核心一级资本充足率 9.47%，环比提升 0.58pct，公司可转债在上半年末触发转股，核心一级资本得以进一步补充。在今年上半年，江苏交通控股有限公司、南京高科股份有限公司等主要股东均对南京银行做出了增持，体现了股东对于南京银行投资价值的认可。同时公司已于 2024 年股东大会审议通过 2025 年中期利润分配方案的议案，后续落地可期。

关注：（1）息差下降。25H1 公司净息差披露值 1.86%，较 24A 下降 8bp。根据我们测算，25Q2 生息资产收益率/计息负债成本率分别下降 30bp/12bp，资产价格压力仍存。但资产规模增长抵消了净息差下降的压力，净利息收入仍同比增长 22.13%，增速环比提升 4.34pct，对营业收入增长提供较大贡献。**（2）中收增速放缓。**25H1 公司净手续费收入增速同比增长 6.7%，增速较一季度下降 11.28pct，主要是由于平台手续费支出增加导致手续费及佣金支出同比增长 84.28%所致。

更多详细图表见正文。

投资建议：南京银行深耕长三角区域，信贷扩张较快，业绩实现中高速增长，资产质量保持稳定。目前“南银转债”提前赎回已完成，公司总股本增加，公司资本实力进一步增强，有助于加速业务拓展。成长与红利价值兼具，维持“强烈推荐”评级。

□ **风险提示：**经济下行超预期；宏观政策力度不及预期；存款竞争加剧。

强烈推荐（维持）

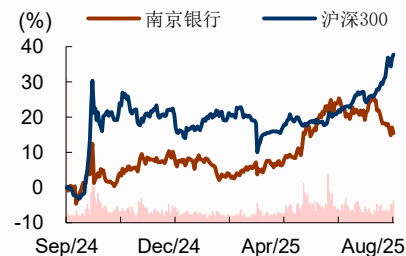
总量研究/银行
目标估值：NA
当前股价：11.12 元

基础数据

总股本（百万股）	12364
已上市流通股（百万股）	12364
总市值（十亿元）	137.5
流通市值（十亿元）	137.5
每股净资产（MRQ）	16.7
ROE（TTM）	10.3
资产负债率	92.8%
主要股东	法国巴黎银行
主要股东持股比例	12.93%

股价表现

%	1m	6m	12m
绝对表现	-5	11	15
相对表现	-14	-4	-22



资料来源：公司数据、招商证券

相关报告

- 《南京银行（601009）—兼具成长与红利》2025-04-22
- 《南京银行（601009）—存贷稳健，营收高增》2025-02-04
- 《南京银行（601009）—法巴再次增持，转债转股可期》2024-11-10

王先爽 S1090524100006
wangxianshuang@cmschina.com.cn
乔丹 S1090525050003
qiaodan3@cmschina.com.cn

财务数据与估值

会计年度	2023	2024	2025E	2026E	2027E
营业总收入(百万元)	45160	50273	53543	56956	61859
同比增长	1.2%	11.3%	6.5%	6.4%	8.6%
营业利润(百万元)	21850	24688	26303	27931	29989
同比增长	0.3%	13.0%	6.5%	6.2%	7.4%
归母净利润(百万元)	18502	20177	21614	23105	24824
同比增长	0.5%	9.1%	7.1%	6.9%	7.4%
每股收益(元)	1.68	1.72	1.85	1.99	2.14
PE	6.6	6.1	6.0	5.6	5.2
PB	0.8	0.8	0.7	0.7	0.6

资料来源：公司数据、招商证券

正文目录

一、 业绩表现 4

二、 非息收入 10

三、 息差及资负 11

四、 资产质量 15

五、 资本及股东 17

六、 风险提示 18

图表目录

图 1: 累计营收、PPOP、归母净利润同比增速 6

图 2: 单季度营收、PPOP、归母净利润同比增速 6

图 3: 累计同比业绩拆分 (2025H1) 7

图 4: 累计同比业绩拆分 (2025Q1) 7

图 5: 单季度业绩拆分 (2025Q2) 8

图 6: 净息差和净利差 11

图 7: 资本充足率情况 17

图 8: 年化 ROE、规模扩张和资本内生 17

图 9: 股东数和户均持股数量 (万户, 万股) 18

表 1: 关键财务指标概览 (单位: 百万元) 4

表 2: 累计业绩同比增速 5

表 3: 单季度业绩同比增速 5

表 4: 累计 ROE 拆分 8

表 5: 单季度 ROE 拆分.....	9
表 6: 手续费增速	10
表 7: 非息收入、其他综合收益结构	10
表 8: 净息差、净利差、生息资产收益率、计息负债成本率.....	11
表 9: 分类型贷款收益率和存款成本率	12
表 10: 生息资产情况 (单位: 百万元)	12
表 11: 计息负债情况 (单位: 百万元)	13
表 12: 存款情况.....	13
表 13: 贷款情况.....	14
表 14: 资产质量 (百万元)	15
表 15: 信用减值损失和拨备余额 (百万元)	15
表 16: 不良贷款情况 (百万元)	16
表 17: 最新前十大股东及历史变动情况	18
附: 财务预测表 (百万元)	19

一、业绩表现

表 1: 关键财务指标概览 (单位: 百万元)

关键财务指标 (百万元)	2023Q1-3	2023A	2024Q1	2024H1	2024Q1-3	2024A	2025Q1	2025H1
总资产	2,240,679	2,288,276	2,396,264	2,482,821	2,547,037	2,591,400	2,765,238	2,901,438
总贷款	1,087,555	1,099,073	1,173,727	1,206,707	1,236,697	1,256,398	1,346,120	1,387,173
总负债	2,071,141	2,115,682	2,217,152	2,302,704	2,364,511	2,399,443	2,569,238	2,691,297
总存款	1,367,769	1,396,366	1,447,491	1,446,054	1,431,757	1,527,641	1,691,182	1,680,551
营业收入	35,692	45,160	13,320	26,216	38,558	50,273	14,190	28,480
拨备前利润	25,537	30,648	9,927	19,030	28,120	35,250	10,545	20,860
净利润	15,375	18,630	5,751	11,659	16,772	20,365	6,139	12,705
总资产增速	15.25%	11.11%	11.53%	11.71%	13.67%	13.25%	15.40%	16.86%
贷款同比增速	17.29%	16.19%	14.62%	13.54%	13.71%	14.31%	14.69%	14.96%
营业收入同比增速	1.43%	1.24%	2.83%	7.87%	8.03%	11.32%	6.53%	8.64%
拨备前利润同比增速	0.50%	0.22%	4.87%	10.42%	10.12%	15.02%	6.23%	9.61%
归母净利润同比增速	2.09%	0.51%	5.14%	8.51%	9.02%	9.05%	7.06%	8.84%
净息差 (披露值)		2.04%		1.96%		1.94%		1.86%
净利差 (披露值)		1.73%		1.64%		1.64%		1.63%
生息资产收益率 (披露值)		4.22%		4.06%		4.00%		3.72%
计息负债成本率 (披露值)		2.49%		2.42%		2.36%		2.09%
净息差 (测算值)	1.54%	1.46%	1.40%	1.34%	1.35%	1.35%	1.41%	1.36%
净利差 (测算值)	1.88%	1.80%	1.72%	1.66%	1.67%	1.65%	1.64%	1.53%
单季度净息差 (测算值)	1.41%	1.23%	1.40%	1.28%	1.35%	1.35%	1.41%	1.31%
单季度净利差 (测算值)	1.76%	1.56%	1.72%	1.59%	1.67%	1.64%	1.64%	1.46%
ROA (年化)	0.95%	0.86%	0.98%	0.98%	0.92%	0.83%	0.92%	0.93%
ROE (年化)	15.25%	13.12%	15.96%	15.96%	15.08%	12.97%	15.20%	15.32%
累计分红率(每股分红*股本/归母普通股净利润)		31.91%		30.89%		32.38%		
杠杆率	6.35%	6.30%	6.18%	6.02%	6.03%	6.26%	5.93%	6.14%
总资产增速	15.25%	11.11%	11.53%	11.71%	13.67%	13.25%	15.40%	16.86%
风险加权资产增速	14.31%	15.04%	16.12%	17.53%	16.42%	14.38%	15.58%	13.69%
ROE(年化)*(1-分红率)	10.63%	8.93%	10.86%	10.86%	10.26%	9.02%	10.57%	10.65%
ROE(年化)*(1-分红率)-风险加权资产增速	-3.68%	-6.12%	-5.26%	-6.67%	-6.16%	-5.37%	-5.01%	-3.04%
成本收入比	26.85%	30.47%	23.84%	25.68%	25.32%	28.08%	23.80%	25.07%
存贷比	81.08%	80.30%	82.68%	85.09%	88.19%	83.98%	81.24%	84.31%
贷款同比增速	17.29%	16.19%	14.62%	13.54%	13.71%	14.31%	14.69%	14.96%
存款同比增速	10.01%	10.72%	3.09%	4.26%	4.68%	9.40%	16.84%	16.22%
贷款/生息资产	60.53%	59.85%	61.05%	60.85%	60.62%	59.72%	58.61%	55.22%
存款/计息负债	67.14%	67.19%	66.72%	64.22%	61.92%	64.93%	66.94%	63.57%
贷款较年初增量	141,643	153,161	74,653	107,633	137,624	157,325	89,722	130,775
存款较年初增量	106,637	135,233	51,125	49,688	35,391	131,275	163,541	152,910
不良贷款率	0.90%	0.90%	0.83%	0.83%	0.83%	0.83%	0.83%	0.84%
拨备覆盖率	380.88%	360.58%	356.95%	345.02%	340.40%	335.27%	323.69%	311.65%
拨贷比	3.42%	3.23%	2.98%	2.87%	2.82%	2.77%	2.68%	2.60%
关注率+不良率	1.87%	2.07%	1.87%	1.90%	1.97%	2.03%	1.98%	1.90%
逾期贷款率		1.31%		1.25%		1.27%		1.27%
逾期/不良		145.73%		150.37%		153.28%		151.86%
重组贷款率		0.53%		0.53%		0.65%		0.59%
逾期率+重组率		1.84%		1.79%		1.92%		1.86%
不良生成率 2 (测算核转)	0.67%	0.88%	1.18%	1.08%	1.06%	1.07%	0.83%	0.86%
核心一级资本充足率	9.58%	9.39%	9.22%	8.97%	9.02%	9.36%	8.89%	9.47%
一级资本充足率	11.67%	11.40%	11.11%	10.79%	10.83%	11.12%	10.52%	11.07%
资本充足率	13.84%	13.53%	13.18%	12.83%	13.76%	13.72%	13.02%	13.63%
流动性覆盖率	178.87%	221.61%	169.74%	204.82%	224.65%	192.98%	121.81%	146.87%

股东数 (户) 101,151 104,357 85,687 74,013 73,459 78,651 79,687 79,687

资料来源: IFind, 招商证券

表 2: 累计业绩同比增速

	2023Q1-3	2023A	2024Q1	2024H1	2024Q1-3	2024A	2025Q1	2025H1
营业收入同比增速	1.43%	1.24%	2.83%	7.87%	8.03%	11.32%	6.53%	8.64%
净利息收入同比增速	-2.79%	-5.63%	-8.97%	-5.97%	-1.36%	4.62%	17.80%	22.13%
非息收入同比增速	7.30%	11.75%	17.72%	25.51%	19.84%	19.98%	-4.46%	-4.26%
净手续费收入同比增速	-26.34%	-32.10%	28.76%	13.33%	11.71%	-28.55%	17.98%	6.70%
其他非息收入同比增速	20.97%	30.81%	14.96%	28.89%	21.85%	30.94%	-10.77%	-6.93%
营业支出同比增速	-0.01%	2.17%	-4.33%	5.94%	5.77%	9.76%	9.93%	8.52%
拨备前利润同比增速	0.50%	0.22%	4.87%	10.42%	10.12%	15.02%	6.23%	9.61%
利润总额同比增速	3.08%	0.62%	9.70%	9.33%	9.93%	12.71%	3.28%	8.78%
净利润同比增速	2.09%	0.47%	5.16%	8.53%	9.09%	9.31%	6.76%	8.97%
归母净利润同比增速	2.09%	0.51%	5.14%	8.51%	9.02%	9.05%	7.06%	8.84%

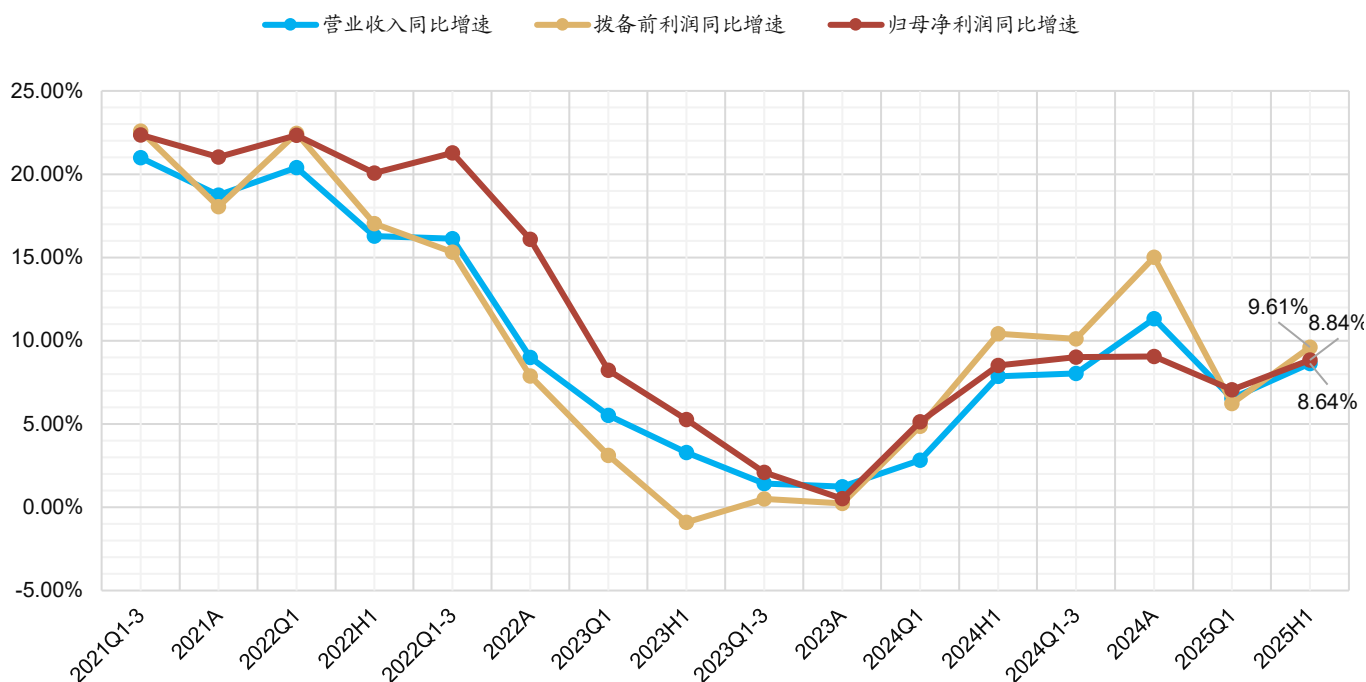
资料来源: IFind, 招商证券

表 3: 单季度业绩同比增速

	2023Q3	2023Q4	2024Q1	2024Q2	2024Q3	2024Q4	2025Q1	2025Q2
营业收入同比增速	-2.30%	0.52%	2.83%	13.61%	8.38%	23.74%	6.53%	10.81%
净利息收入同比增速	-9.47%	-14.54%	-8.97%	-2.58%	8.67%	25.97%	17.80%	26.72%
非息收入同比增速	8.16%	34.34%	17.72%	34.51%	8.02%	20.57%	-4.46%	-4.05%
净手续费收入同比增速	-18.35%	-54.66%	28.76%	-1.80%	7.13%	-285.00%	17.98%	-7.82%
其他非息收入同比增速	15.28%	87.53%	14.96%	45.72%	8.19%	64.72%	-10.77%	-3.27%
营业支出同比增速	1.28%	8.75%	-4.33%	19.26%	5.44%	20.84%	9.93%	7.06%
拨备前利润同比增速	3.56%	-1.15%	4.87%	17.19%	9.48%	39.49%	6.23%	13.31%
利润总额同比增速	-5.58%	-11.22%	9.70%	8.95%	11.29%	28.28%	3.28%	14.41%
净利润同比增速	-4.81%	-6.56%	5.16%	12.02%	10.37%	10.37%	6.76%	11.13%
归母净利润同比增速	-4.58%	-6.38%	5.14%	11.99%	10.20%	9.21%	7.06%	10.57%

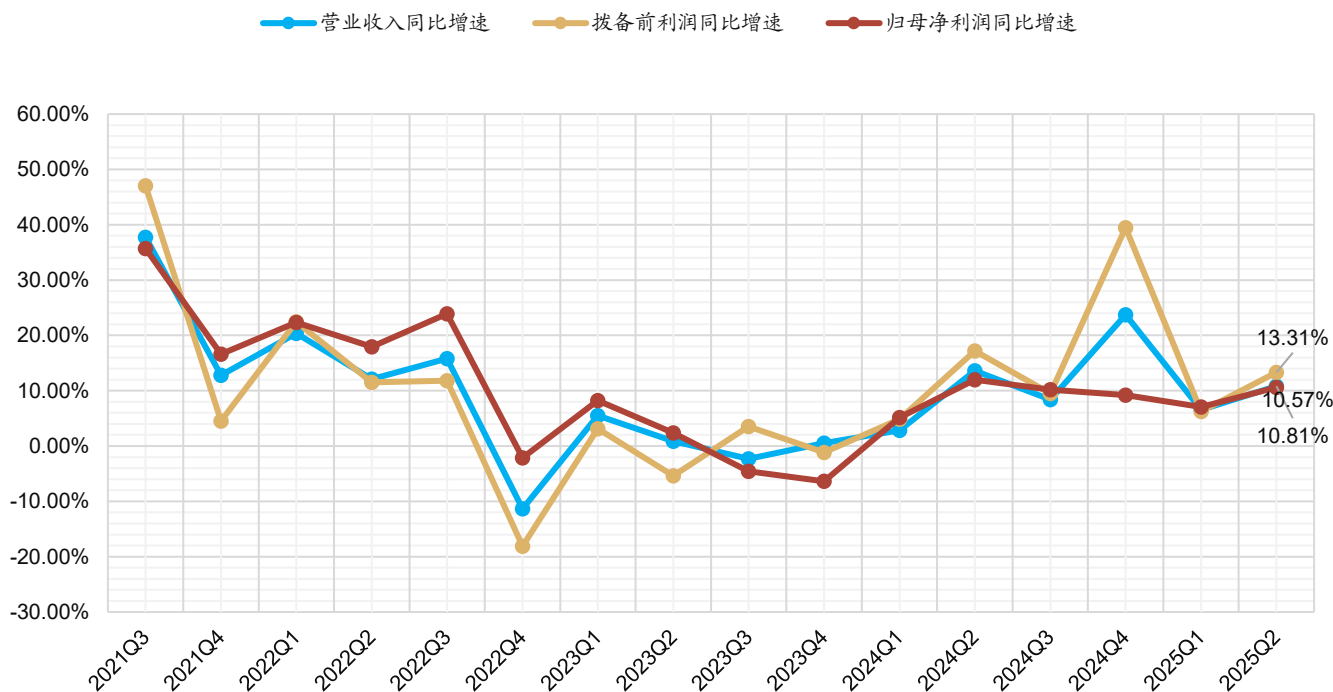
资料来源: IFind, 招商证券

图 1: 累计营收、PPOP、归母净利润同比增速



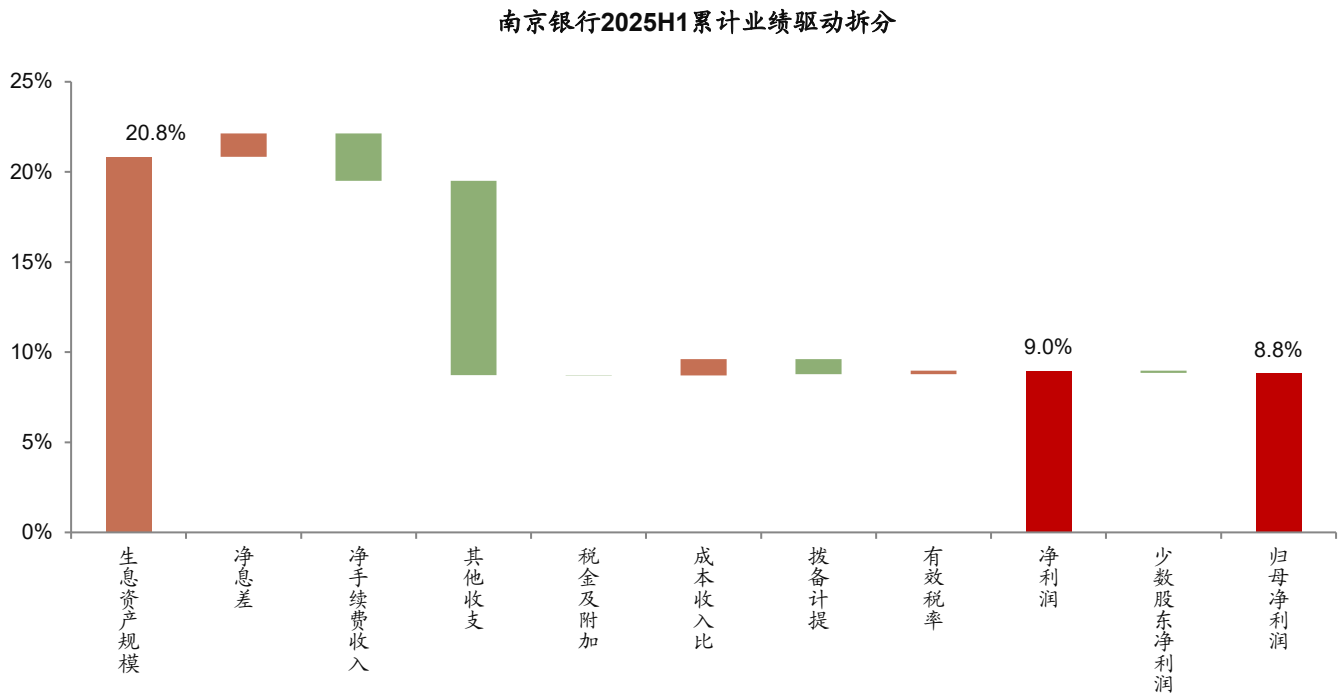
资料来源: IFind, 招商证券

图 2: 单季度营收、PPOP、归母净利润同比增速



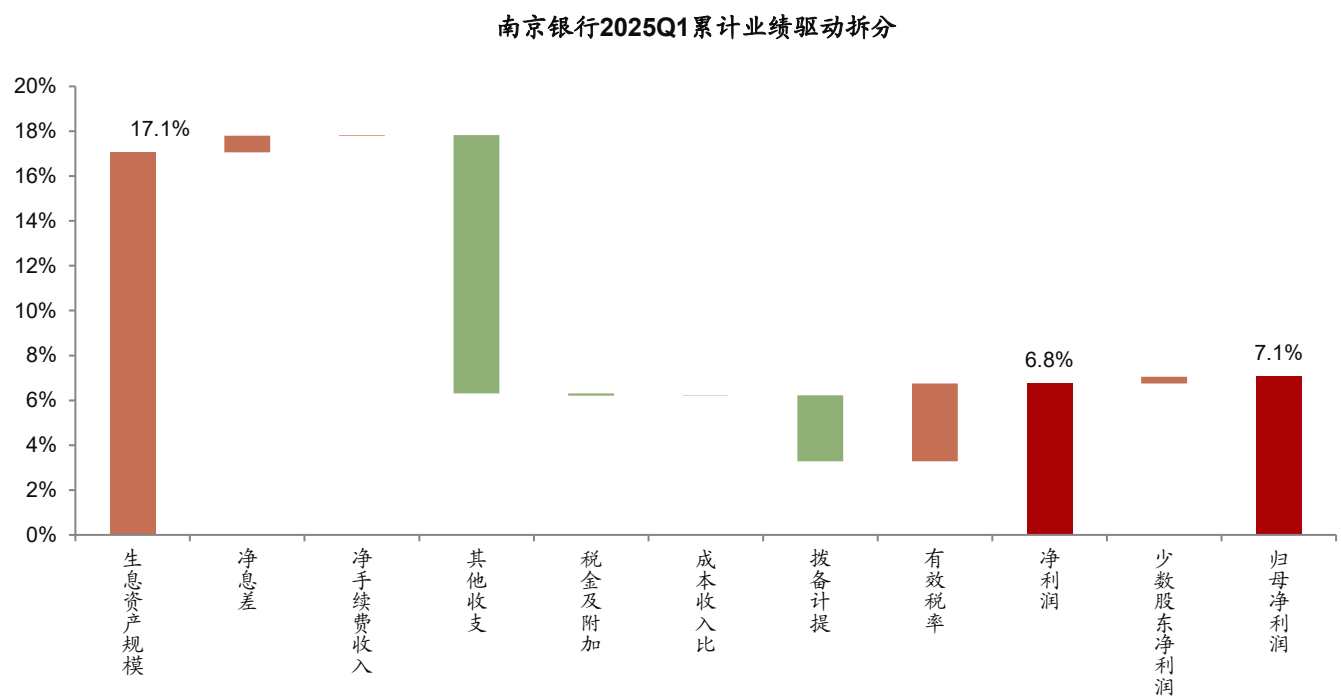
资料来源: IFind, 招商证券

图 3: 累计同比业绩拆分 (2025H1)



资料来源: IFind, 招商证券

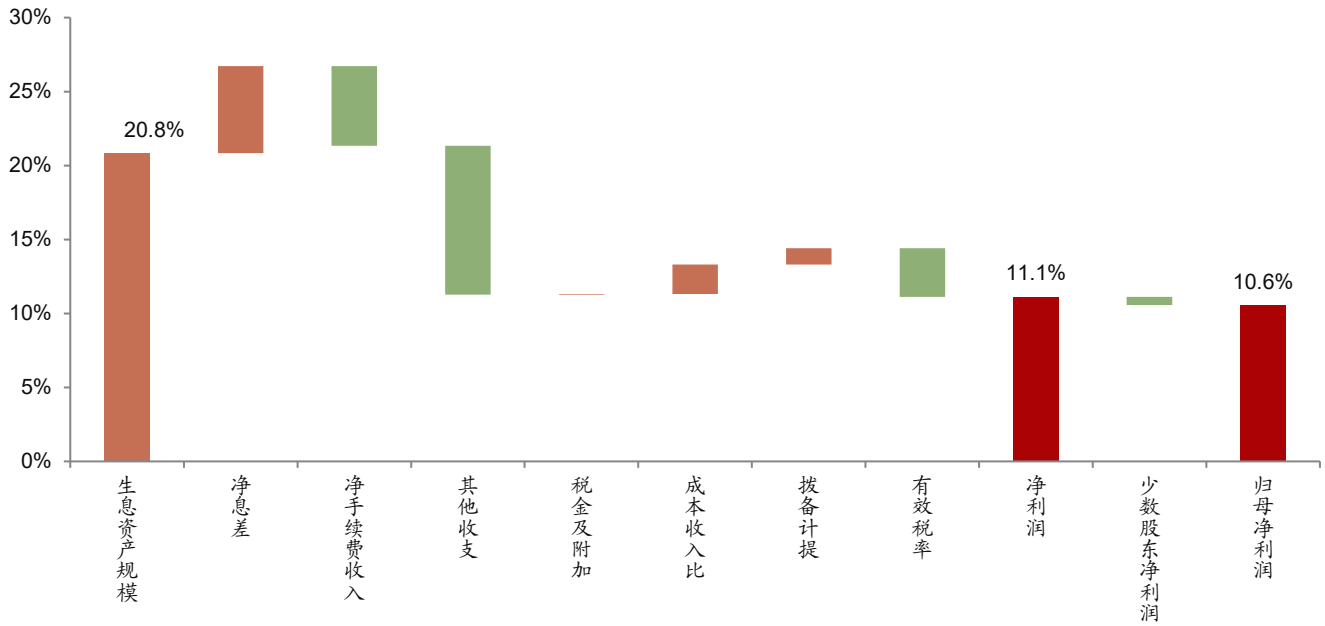
图 4: 累计同比业绩拆分 (2025Q1)



资料来源: IFind, 招商证券

图 5: 单季度业绩拆分 (2025Q2)

南京银行2025Q2单季度业绩驱动拆分



资料来源: IFind, 招商证券

表 4: 累计 ROE 拆分

累计 ROE 拆分	2023Q1-3	2023A	2024Q1	2024H1	2024Q1-3	2024A	2025Q1	2025H1
营业收入	2.21%	2.08%	2.27%	2.20%	2.13%	2.06%	2.12%	2.07%
利息收入	3.50%	3.44%	3.33%	3.26%	3.26%	3.26%	3.11%	3.04%
利息支出	2.26%	2.27%	2.21%	2.18%	2.18%	2.17%	1.95%	1.90%
净利息收入	1.23%	1.17%	1.12%	1.07%	1.08%	1.09%	1.16%	1.14%
净手续费收入	0.19%	0.17%	0.25%	0.22%	0.19%	0.11%	0.26%	0.20%
其他非息收入	0.79%	0.74%	0.90%	0.90%	0.85%	0.86%	0.70%	0.73%
营业支出	1.06%	1.07%	1.05%	1.01%	1.00%	1.05%	1.01%	0.96%
税金及附加	0.03%	0.03%	0.03%	0.03%	0.03%	0.03%	0.03%	0.03%
业务及管理费	0.59%	0.63%	0.54%	0.56%	0.54%	0.58%	0.50%	0.52%
减值损失	0.43%	0.40%	0.48%	0.41%	0.43%	0.43%	0.47%	0.40%
营业利润	1.15%	1.01%	1.22%	1.18%	1.13%	1.01%	1.11%	1.12%
营业外净收入	0.00%	0.00%	0.00%	0.00%	0.00%	0.00%	0.00%	0.00%
利润总额	1.15%	1.01%	1.22%	1.18%	1.13%	1.01%	1.10%	1.12%
所得税	0.20%	0.15%	0.24%	0.20%	0.20%	0.18%	0.18%	0.19%
年化 ROA	0.95%	0.86%	0.98%	0.98%	0.92%	0.83%	0.92%	0.93%
杠杆率	16.00	15.31	16.25	16.33	16.30	15.54	16.58	16.56
年化 ROE	15.25%	13.12%	15.96%	15.96%	15.08%	12.97%	15.20%	15.32%

资料来源: IFind, 招商证券

表 5: 单季度 ROE 拆分

单季度 ROE 拆分	2023Q3	2023Q4	2024Q1	2024Q2	2024Q3	2024Q4	2025Q1	2025Q2
营业收入	2.12%	1.74%	2.27%	2.16%	2.04%	1.92%	2.12%	2.08%
利息收入	3.52%	3.38%	3.33%	3.24%	3.34%	3.35%	3.11%	3.05%
利息支出	2.35%	2.36%	2.21%	2.20%	2.22%	2.20%	1.95%	1.90%
净利息收入	1.16%	1.02%	1.12%	1.04%	1.13%	1.15%	1.16%	1.15%
净手续费收入	0.15%	0.09%	0.25%	0.19%	0.15%	-0.15%	0.26%	0.15%
其他非息收入	0.80%	0.63%	0.90%	0.93%	0.77%	0.92%	0.70%	0.78%
营业支出	1.06%	1.14%	1.05%	0.99%	1.00%	1.22%	1.01%	0.92%
税金及附加	0.03%	0.03%	0.03%	0.03%	0.03%	0.03%	0.03%	0.03%
业务及管理费	0.54%	0.77%	0.54%	0.60%	0.50%	0.71%	0.50%	0.55%
减值损失	0.49%	0.33%	0.48%	0.36%	0.46%	0.47%	0.47%	0.34%
营业利润	1.05%	0.61%	1.22%	1.17%	1.04%	0.70%	1.11%	1.16%
营业外净收入	0.00%	0.00%	0.00%	0.00%	0.00%	0.00%	0.00%	0.00%
利润总额	1.05%	0.61%	1.22%	1.17%	1.04%	0.70%	1.10%	1.16%
所得税	0.19%	0.01%	0.24%	0.18%	0.20%	0.11%	0.18%	0.20%
年化 ROA	0.86%	0.60%	0.98%	0.99%	0.85%	0.59%	0.92%	0.96%
杠杆率	16.00	15.31	16.25	16.33	16.30	15.54	16.58	16.56
年化 ROE	13.79%	9.17%	15.96%	16.18%	13.79%	9.15%	15.20%	15.83%

资料来源: IFind, 招商证券

二、非息收入

表 6: 手续费增速

手续费收入增速	2023Q1-3	2023A	2024Q1	2024H1	2024Q1-3	2024A	2025Q1	2025H1
手续费收入	-21.60%	-26.65%	29.37%	14.26%	16.20%	17.10%	18.27%	15.78%
代理业务		-34.12%		23.83%		14.13%		21.36%
理财业务								
托管业务		4.59%		31.85%		28.69%		16.77%
支付结算业务								
咨询顾问业务		-27.93%		-20.04%		-5.80%		-24.14%
担保承诺业务		-11.58%		44.21%		70.28%		45.86%
银行卡业务		-3.68%		49.78%		16.05%		3.49%
交易业务								
其他		53.61%		5.44%		-38.16%		15.34%
手续费支出	37.80%	30.28%	34.94%	21.83%	46.21%	265.89%	20.77%	84.28%

零售 AUM 同比增速

资料来源: IFind, 招商证券

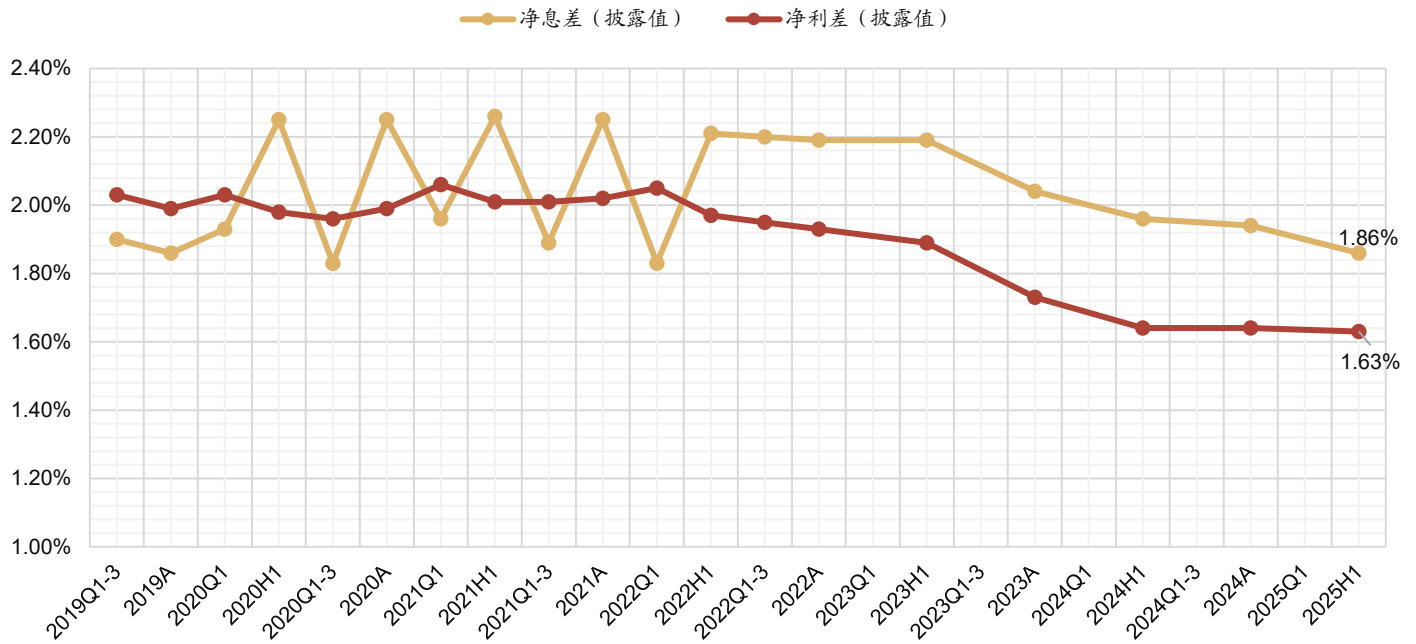
表 7: 非息收入、其他综合收益结构

累计占比 (/营收)	2023Q1-3	2023A	2024Q1	2024H1	2024Q1-3	2024A	2025Q1	2025H1
净手续费及佣金收入	8.79%	8.04%	11.09%	10.02%	9.09%	5.16%	12.28%	9.84%
净其他非息收入	35.50%	35.61%	39.50%	41.12%	40.04%	41.88%	33.09%	35.23%
投资收益	31.12%	32.80%	26.52%	25.07%	27.41%	27.09%	33.98%	28.39%
公允价值变动损益	5.52%	3.80%	13.57%	16.40%	12.13%	14.67%	-1.52%	6.02%
汇兑净损益	-3.60%	-3.40%	-1.96%	-1.61%	-0.76%	-1.19%	-0.45%	-0.06%
其他净收益	2.46%	2.40%	1.37%	1.26%	1.26%	1.30%	1.07%	0.87%
其他综合收益余额	-0.19%	1.44%	10.73%	8.57%	5.01%	7.51%	11.39%	8.31%
单季度占比 (/营收)	2023Q1-3	2023A	2024Q1	2024H1	2024Q1-3	2024A	2025Q1	2025H1
净手续费及佣金收入	2.30%	1.09%	11.09%	4.38%	2.28%	-1.81%	12.28%	3.72%
净其他非息收入	12.07%	7.55%	39.50%	21.05%	12.09%	11.17%	33.09%	18.74%
投资收益	8.55%	8.21%	26.52%	11.59%	10.37%	6.06%	33.98%	11.46%
公允价值变动损益	3.44%	-0.56%	13.57%	9.50%	0.97%	5.37%	-1.52%	6.78%
汇兑净损益	-0.84%	-0.56%	-1.96%	-0.61%	0.34%	-0.61%	-0.45%	0.17%
其他净收益	0.92%	0.45%	1.37%	0.56%	0.41%	0.34%	1.07%	0.34%
其他综合收益	-0.87%	1.58%	5.87%	3.11%	-0.81%	3.66%	-15.20%	2.63%
累计同比增速	2023Q1-3	2023A	2024Q1	2024H1	2024Q1-3	2024A	2025Q1	2025H1
净手续费及佣金收入	-26.3%	-32.1%	28.8%	13.3%	11.7%	-28.6%	18.0%	6.7%
净其他非息收入	21.0%	30.8%	15.0%	28.9%	21.9%	30.9%	-10.8%	-6.9%
投资净收益	43.4%	35.1%	-38.5%	-18.4%	-4.8%	-8.1%	36.5%	23.1%
公允价值变动损益	-50.4%	-36.3%	263.6%	477.9%	137.3%	329.5%	-111.9%	-60.1%
汇兑损益	28.9%	27.3%	34.4%	57.3%	77.3%	61.2%	75.8%	96.2%
其他净收益	54.9%	46.1%	-46.2%	-40.0%	-44.7%	-39.6%	-16.9%	-24.8%
其他综合收益余额增速	-138.0%	178.2%	302.0%	814.1%	3011.0%	482.0%	13.0%	5.4%
单季度同比增速	2023Q1-3	2023A	2024Q1	2024H1	2024Q1-3	2024A	2025Q1	2025H1
净手续费及佣金收入	-18.3%	-54.7%	28.8%	-1.8%	7.1%	-285.0%	18.0%	-7.8%
净其他非息收入	15.3%	87.5%	15.0%	45.7%	8.2%	64.7%	-10.8%	-3.3%
投资净收益	29.4%	15.0%	-38.5%	31.2%	31.1%	-17.8%	36.5%	7.4%
公允价值变动损益	-32.9%	80.2%	263.6%	34.7%	-69.4%	1167.4%	-111.9%	-22.5%
汇兑损益	55.8%	17.7%	34.4%	72.8%	143.4%	-21.0%	75.8%	129.6%
其他净收益	44.7%	17.5%	-46.2%	-30.1%	-52.5%	-17.4%	-16.9%	-34.5%
单季度其他综合收益增速	-30277.7%	171.2%	542.9%	-14.4%	-0.2%	157.5%	-376.1%	-8.0%

资料来源: IFind, 招商证券

三、息差及资产负债

图 6：净息差和净利差



资料来源：IFind，招商证券

表 8：净息差、净利差、生息资产收益率、计息负债成本率

累计 (披露值)	2023Q1-3	2023A	2024Q1	2024H1	2024Q1-3	2024A	2025Q1	2025H1
净息差		2.04%		1.96%		1.94%		1.86%
净利差		1.73%		1.64%		1.64%		1.63%
生息资产收益率		4.22%		4.06%		4.00%		3.72%
计息负债成本率		2.49%		2.42%		2.36%		2.09%
单季度 (测算值)	2023Q3	2023Q4	2024Q1	2024Q2	2024Q3	2024Q4	2025Q1	2025Q2
净息差	1.41%	1.23%	1.40%	1.28%	1.35%	1.35%	1.41%	1.31%
净利差	1.76%	1.56%	1.72%	1.59%	1.67%	1.64%	1.64%	1.46%
生息资产收益率	4.25%	4.04%	4.15%	3.96%	4.02%	3.95%	3.78%	3.48%
计息负债成本率	2.49%	2.49%	2.44%	2.37%	2.35%	2.31%	2.14%	2.02%
生息资产平均收益率	2023Q1-3	2023A	2024Q1	2024H1	2024Q1-3	2024A	2025Q1	2025H1
发放贷款		5.07%		4.84%		4.00%		4.56%
投资类资产		3.49%		3.25%		3.15%		2.75%
存放央行		1.42%		1.42%		1.40%		1.40%
同业资产		2.09%		2.11%		2.07%		1.95%
计息负债平均付息率	2023Q1-3	2023A	2024Q1	2024H1	2024Q1-3	2024A	2025Q1	2025H1
存款		2.45%		2.37%		2.34%		2.11%
向央行借款		2.56%		2.46%		2.40%		2.06%
同业负债		2.40%		2.46%		2.28%		2.54%
发行债券		2.84%		2.62%		2.47%		2.12%

资料来源：IFind，招商证券

表 9: 分类型贷款收益率和存款成本率

分类型贷款收益率	2023Q1-3	2023A	2024Q1	2024H1	2024Q1-3	2024A	2025Q1	2025H1
公司类贷款收益率		4.43%		4.27%		4.23%		4.03%
个人贷款收益率		6.90%		6.63%		6.58%		6.21%
票据贴现收益率								
分类型存款成本率	2023Q1-3	2023A	2024Q1	2024H1	2024Q1-3	2024A	2025Q1	2025H1
对公存款付息率		2.26%		2.16%		2.15%		1.89%
对公活期付息率		0.99%		0.85%		0.77%		0.52%
对公定期付息率		2.79%		2.71%		2.67%		2.42%
个人存款付息率		2.91%		2.80%		2.76%		2.57%
个人活期付息率		0.24%		0.20%		0.16%		0.07%
个人定期付息率		3.27%		3.10%		3.06%		2.83%

资料来源: IFind, 招商证券

表 10: 生息资产情况 (单位: 百万元)

余额结构 (分母为总资产)	2023Q1-3	2023A	2024Q1	2024H1	2024Q1-3	2024A	2025Q1	2025H1
生息资产	99.61%	99.71%	99.67%	99.64%	99.60%	99.46%	99.37%	99.47%
贷款	48.54%	48.03%	48.98%	48.60%	48.55%	48.48%	48.68%	47.81%
投资类资产	42.24%	42.48%	42.12%	42.67%	42.01%	41.66%	41.34%	43.57%
FVTPL	19.33%	19.36%	19.35%	19.69%	19.42%	18.21%	16.24%	12.81%
AC	14.60%	14.47%	13.46%	13.25%	12.76%	12.14%	11.54%	16.22%
FVOCI	8.32%	8.65%	9.31%	9.73%	9.83%	11.30%	13.56%	14.54%
存放央行	5.10%	5.04%	4.89%	4.42%	4.60%	4.83%	5.30%	4.09%
同业资产	3.73%	4.16%	3.68%	3.94%	4.43%	4.50%	4.06%	4.00%
同比增速	2023Q1-3	2023A	2024Q1	2024H1	2024Q1-3	2024A	2025Q1	2025H1
总资产	15.25%	11.11%	11.53%	11.71%	13.67%	13.25%	15.40%	16.86%
总生息资产	12.82%	11.42%	12.80%	12.39%	13.55%	14.55%	19.46%	26.67%
贷款	17.29%	16.19%	14.62%	13.54%	13.71%	14.31%	14.69%	14.96%
投资类资产	13.25%	7.79%	9.76%	13.03%	13.05%	11.06%	13.27%	19.32%
FVTPL	28.29%	10.10%	6.48%	9.57%	14.18%	6.54%	-3.12%	-23.99%
AC	-7.92%	-3.08%	1.28%	3.11%	-0.61%	-4.99%	-1.07%	43.03%
FVOCI	30.31%	25.40%	34.66%	40.41%	34.36%	48.02%	68.06%	74.69%
存放央行	3.57%	0.72%	1.24%	-5.84%	2.55%	8.46%	24.94%	8.29%
同业资产	42.61%	5.64%	7.05%	2.10%	34.96%	22.36%	27.33%	18.40%
单季增量	2023Q3	2023Q4	2024Q1	2024Q2	2024Q3	2024Q4	2025Q1	2025Q2
总生息资产	32,281	39,817	85,981	60,525	57,215	63,434	192,940	215,308
贷款	24,709	115,181	74,653	32,980	29,990	19,701	89,722	41,053
投资类资产	9,205	25,525	37,137	50,255	10,566	9,515	63,582	120,978
FVTPL	-13,067	9,839	20,633	25,309	5,661	-22,622	-22,825	-77,522
AC	7,875	4,187	-8,739	6,588	-4,031	-10,333	4,333	151,649
FVOCI	14,396	11,499	25,243	18,358	8,936	42,471	82,075	46,851
存放央行	-2,280	1,072	1,902	-7,493	7,435	7,911	21,382	-27,636
同业资产	-12,245	11,553	-7,055	9,761	14,987	3,594	-4,253	3,690

资料来源: IFind, 招商证券; 备注: FVTPL 为以公允价值计量且其变动计入当期损益的金融资产; AC 为以摊余成本计量的金融资产或者债权投资; FVOCI 为以公允价值计量且其变动计入其他综合收益的金融资产或者 (其他债权投资+其他权益工具投资)。

表 11: 计息负债情况 (单位: 百万元)

余额结构 (分母为总资产)	2023Q1-3	2023A	2024Q1	2024H1	2024Q1-3	2024A	2025Q1	2025H1
负债总额	92.43%	92.46%	92.53%	92.75%	92.83%	92.59%	92.91%	92.76%
计息负债	90.92%	90.82%	90.54%	90.69%	90.79%	90.79%	91.37%	91.12%
存款	61.04%	61.02%	60.41%	58.24%	56.21%	58.95%	61.16%	57.92%
向央行借款	6.99%	6.70%	6.49%	6.27%	5.92%	6.36%	5.98%	5.67%
同业负债	12.50%	11.81%	10.99%	9.65%	10.92%	8.08%	8.84%	11.31%
发行债券	10.39%	11.29%	12.66%	16.52%	17.73%	17.40%	15.39%	16.21%
同比增速	2023Q1-3	2023A	2024Q1	2024H1	2024Q1-3	2024A	2025Q1	2025H1
负债总额	14.50%	11.25%	11.77%	11.94%	14.16%	13.41%	15.88%	16.88%
总计息负债	14.33%	10.83%	10.73%	11.19%	13.50%	13.20%	16.45%	17.41%
存款	10.01%	10.72%	3.09%	4.26%	4.68%	9.40%	16.84%	16.22%
向央行借款	33.80%	18.18%	10.55%	6.94%	-3.72%	7.52%	6.34%	5.65%
同业负债	73.68%	6.54%	7.92%	-18.22%	-0.70%	-22.56%	-7.15%	36.98%
发行债券	-10.55%	11.96%	77.80%	105.77%	94.04%	74.50%	40.26%	14.66%
单季增量	2023Q3	2023Q4	2024Q1	2024Q2	2024Q3	2024Q4	2025Q1	2025Q2
总计息负债	12,287	40957.792	91,338	82,046	60,719	40,225	173,883	117,256
存款	-19,251	28,596	51,125	-1,437	-14,297	95,884	163,541	-10630.76
向央行借款	11,043	-3,362	2,152	273	-4,894	13,995	482	-782
同业负债	-12,876	-9,914	-6,961	-23,634	38,558	-68,929	35,173	83,825
发行债券	33,371	25,637	45,021	106,845	41,352	-726	-25,313	44,844

资料来源: IFind, 招商证券

表 12: 存款情况

余额结构	2023Q1-3	2023A	2024Q1	2024H1	2024Q1-3	2024A	2025Q1	2025H1
公司存款	67.98%	64.79%	66.29%	63.50%	66.06%	62.77%	65.35%	60.72%
公司定期	48.83%	45.71%	45.43%	46.25%	50.45%	45.54%	46.76%	43.42%
公司活期	19.14%	19.08%	20.87%	17.24%	15.61%	17.23%	18.59%	17.30%
个人存款	30.13%	30.55%	31.80%	31.41%	31.88%	31.19%	32.63%	33.30%
个人定期	27.06%	27.44%	28.41%	28.33%	28.81%	28.10%	29.45%	30.41%
个人活期	3.07%	3.11%	3.40%	3.08%	3.07%	3.10%	3.18%	2.89%
余额增速	2023Q1-3	2023A	2024Q1	2024H1	2024Q1-3	2024A	2025Q1	2025H1
存款总额	10.01%	10.72%	3.09%	4.26%	4.68%	9.40%	16.84%	16.22%
公司存款	-0.42%	3.93%	-3.04%	0.00%	1.74%	5.98%	15.18%	11.13%
公司定期	-0.54%	2.83%	-3.86%	1.97%	8.15%	8.98%	20.27%	9.11%
公司活期	-0.12%	6.68%	-1.21%	-4.93%	-14.62%	-1.21%	4.07%	16.57%
个人存款	43.33%	31.95%	18.83%	15.56%	10.74%	11.69%	19.87%	23.21%
个人定期	49.08%	39.32%	22.60%	17.04%	11.44%	12.00%	21.12%	24.77%
个人活期	6.96%	-10.05%	-5.51%	3.58%	4.63%	8.93%	9.39%	8.89%

资料来源: IFind, 招商证券

表 13: 贷款情况

余额结构	2023Q1-3	2023A	2024Q1	2024H1	2024Q1-3	2024A	2025Q1	2025H1
个人贷款	25.94%	25.84%	24.22%	23.88%	24.64%	25.49%	24.36%	23.93%
个人住房贷款		6.83%		6.33%		6.46%		6.36%
个人消费贷款		15.80%		14.70%		16.22%		14.94%
经营性贷款		2.55%		2.16%		1.89%		1.57%
信用卡应收账款		0.65%		0.69%		0.91%		1.06%
票据贴现		5.36%		5.73%		4.69%		4.97%
公司贷款	74.06%	68.80%	75.78%	70.40%	75.36%	69.82%	75.64%	71.10%
制造业		8.38%		8.86%		10.47%		10.42%
批发和零售业		6.99%		6.99%		10.56%		10.81%
传统基建		7.60%		8.55%		13.53%		14.16%
租赁和商务服务业		32.09%		32.67%		26.52%		26.07%
房地产业		3.41%		3.09%		4.61%		4.51%
余额增速	2023Q1-3	2023A	2024Q1	2024H1	2024Q1-3	2024A	2025Q1	2025H1
贷款总额	17.29%	16.19%	14.62%	13.54%	13.71%	14.31%	14.69%	14.96%
个人贷款	5.86%	4.72%	3.95%	4.42%	8.01%	12.75%	15.35%	15.21%
个人住房贷款		-7.84%		-1.23%		8.22%		15.56%
个人消费贷款		16.45%		9.39%		17.37%		16.87%
经营性贷款		-4.66%		-5.26%		-15.59%		-16.65%
信用卡应收账款		-35.57%		-6.86%		59.31%		76.14%
票据贴现		19.77%		18.01%		0.00%		-0.26%
公司贷款	21.90%	20.88%	18.51%	16.63%	15.71%	16.02%	14.48%	16.11%
制造业		24.91%		26.33%		42.97%		35.14%
批发和零售业		16.18%		15.67%		72.66%		77.93%
传统基建		42.51%		34.32%		103.50%		90.35%
租赁和商务服务业		19.70%		13.78%		-5.53%		-8.27%
房地产业		-1.72%		-8.25%		54.55%		67.72%

资料来源: IFind, 招商证券

四、资产质量

表 14: 资产质量 (百万元)

资产质量	2023Q1-3	2023A	2024Q1	2024H1	2024Q1-3	2024A	2025Q1	2025H1
不良贷款率	0.90%	0.90%	0.83%	0.83%	0.83%	0.83%	0.83%	0.84%
拨备覆盖率	380.88%	360.58%	356.95%	345.02%	340.40%	335.27%	323.69%	311.65%
拨贷比	3.42%	3.23%	2.98%	2.87%	2.82%	2.77%	2.68%	2.60%
贷款拨备余额	37,210	35,586	34,963	34,683	34,866	34,825	36,133	36,132
非信贷拨备余额		7,022		6,590		6,939		6,575
不良贷款余额	9,769	9,869	9,795	10,053	10,243	10,387	11,163	11,594
关注类贷款余额	10,577	12,842	12,256	12,951	14,092	15,114	15,489	14,658
逾期贷款余额		14,383		15,117		15,921		17,607
逾期 90 天以上贷款余额		8,795		8,162		9,433		10,993
重组贷款余额		5,857		6,438		8,227		8,239
关注贷款率	0.97%	1.17%	1.04%	1.07%	1.14%	1.20%	1.15%	1.06%
关注率+不良率	1.87%	2.07%	1.87%	1.90%	1.97%	2.03%	1.98%	1.90%
逾期贷款率		1.31%		1.25%		1.27%		1.27%
逾期 90 天以上/不良		89.11%		81.19%		90.81%		94.81%
逾期 1 年以上/损失		88.06%		75.07%		77.86%		91.74%
逾期/不良		145.73%		150.37%		153.28%		151.86%
重组贷款率		0.53%		0.53%		0.65%		0.59%
(重组+逾期)/贷款		1.84%		1.79%		1.92%		1.86%
(重组+逾期)/不良		205.08%		214.42%		232.48%		222.93%
不良净新生成率 (披露值)								
不良生成率 1 (披露核转)		0.97%		1.31%		1.26%		1.17%
不良生成率 2 (测算核转)	0.67%	0.88%	1.18%	1.08%	1.06%	1.07%	0.83%	0.86%
不良回收率		0.10%		0.23%		0.18%		0.31%
不良核销转出率 1 (披露核转)		92.33%		142.27%		134.63%		118.64%
不良核销转出率 2 (测算核转)	55.35%	81.69%	134.63%	116.41%	112.82%	114.21%	70.77%	80.66%
非信贷拨备/非信贷资产		0.59%		0.52%		0.52%		0.43%
总拨备/总资产		1.86%		1.66%		1.61%		1.47%

资料来源: IFind, 招商证券

表 15: 信用减值损失和拨备余额 (百万元)

信用减值损失	2023Q1-3	2023A	2024Q1	2024H1	2024Q1-3	2024A	2025Q1	2025H1
总资产	6,976	8,774	2,785	4,927	7,717	10,597	3,168	5,521
贷款		8,391		5,360		10,681		5,880
金融投资		693		-741		-761		105
其他		-310		308		676		-464
信用减值损失/资产期初余额	2023Q1-3	2023A	2024Q1	2024H1	2024Q1-3	2024A	2025Q1	2025H1
总资产	0.34%	0.43%	0.12%	0.22%	0.34%	0.46%	0.12%	0.21%
贷款		0.89%		0.49%		0.97%		0.47%
金融投资		0.08%		-0.08%		-0.08%		0.01%
其他		-0.15%		0.14%		0.31%		-0.18%
拨备余额	2023Q1-3	2023A	2024Q1	2024H1	2024Q1-3	2024A	2025Q1	2025H1
总资产		42,608		41,274		41,763		42,707
贷款	37,210	35,586	34,963	34,683	34,866	34,825	36,133	36,132
金融投资		5,076		4,335		4,316		4,420
其他		1,946		2,255		2,623		2,155
拨备余额/资产余额	2023Q1-3	2023A	2024Q1	2024H1	2024Q1-3	2024A	2025Q1	2025H1
总资产		1.86%		1.66%		1.61%		1.47%
贷款	3.42%	3.24%	2.98%	2.87%	2.82%	2.77%	2.68%	2.60%
金融投资		0.52%		0.41%		0.40%		0.35%
其他		0.90%		1.04%		1.03%		0.86%

资料来源: IFind, 招商证券

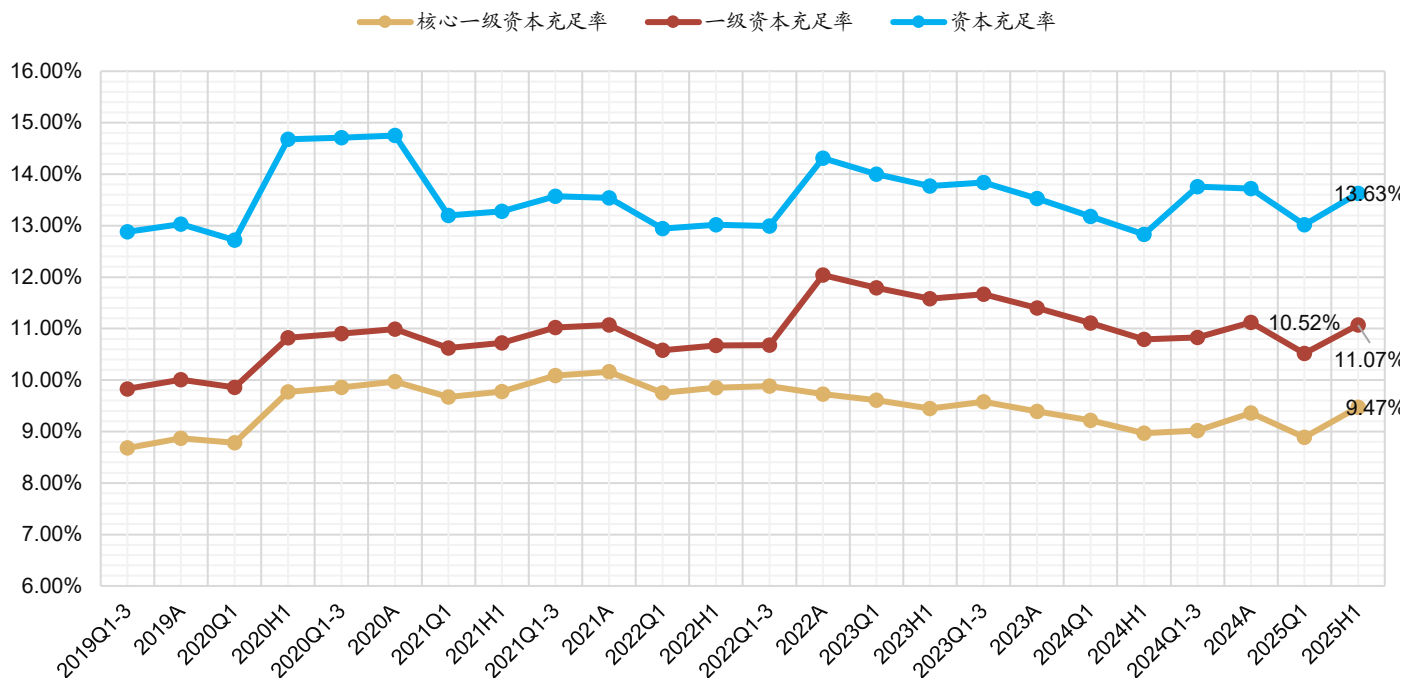
表 16: 不良贷款情况 (百万元)

不良贷款	9,769	9,869	9,795	10,053	10,243	10,387	11,163	11,594
个人贷款		3,741		3,947		4,131		4,747
个人住房贷款		323		369		479		
个人消费贷款								
经营性贷款								
信用卡应收账款								
票据贴现								
对公贷款		5,611		5,250		6,114		6,765
制造业		1,005		1,083		1,281		1,426
批发和零售业		1,714		1,718		1,797		1,991
交通运输、仓储和邮政业		11		13		18		37
电力、热力、燃气及水生产和供应业				3		9		8
水利、环境和公共设施管理业		3		21		21		8
租赁和商务服务业		461		958		273		315
房地产业		295		165		1,302		1,299
建筑业		983		116		161		209
住宿和餐饮业		24		67		59		79
采矿业								
信息传输、软件和信息技术服务		911		905		971		933
农、林、牧、渔业		21		21		5		26
金融业				1				
卫生和社会工作		55		10		10		32
科学研究和技术服务业		73		89		114		200
不良率	2023Q1-3	2023A	2024Q1	2024H1	2024Q1-3	2024A	2025Q1	2025H1
总贷款	0.90%	0.90%	0.83%	0.83%	0.83%	0.83%	0.83%	0.84%
个人贷款		1.50%		1.64%		1.29%		1.43%
个人住房贷款		0.43%		0.48%		0.59%		
个人消费贷款								
经营性贷款								
信用卡应收账款								
票据贴现								
对公贷款		0.70%		0.58%		0.66%		0.65%
制造业		0.83%		0.88%		0.97%		0.99%
批发和零售业		1.52%		1.32%		1.35%		1.33%
交通运输、仓储和邮政业		0.10%		0.11%		0.15%		0.25%
电力、热力、燃气及水生产和供应业				0.01%		0.04%		0.03%
水利、环境和公共设施管理业				0.02%		0.02%		0.01%
租赁和商务服务业		0.16%		0.29%		0.08%		0.09%
房地产业		0.61%		0.32%		2.25%		2.08%
建筑业		5.72%		0.64%		0.90%		1.14%
住宿和餐饮业		0.61%		1.74%		1.32%		1.55%
采矿业								
信息传输、软件和信息技术服务		6.44%		5.73%		5.92%		5.17%
农、林、牧、渔业		0.11%		0.10%		0.03%		0.12%
金融业				0.01%				
卫生和社会工作		2.96%		0.46%		0.42%		1.16%
科学研究和技术服务业		0.46%		0.45%		0.55%		0.80%
不良贷款	9,769	9,869	9,795	10,053	10,243	10,387	11,163	11,594

资料来源: IFind, 招商证券

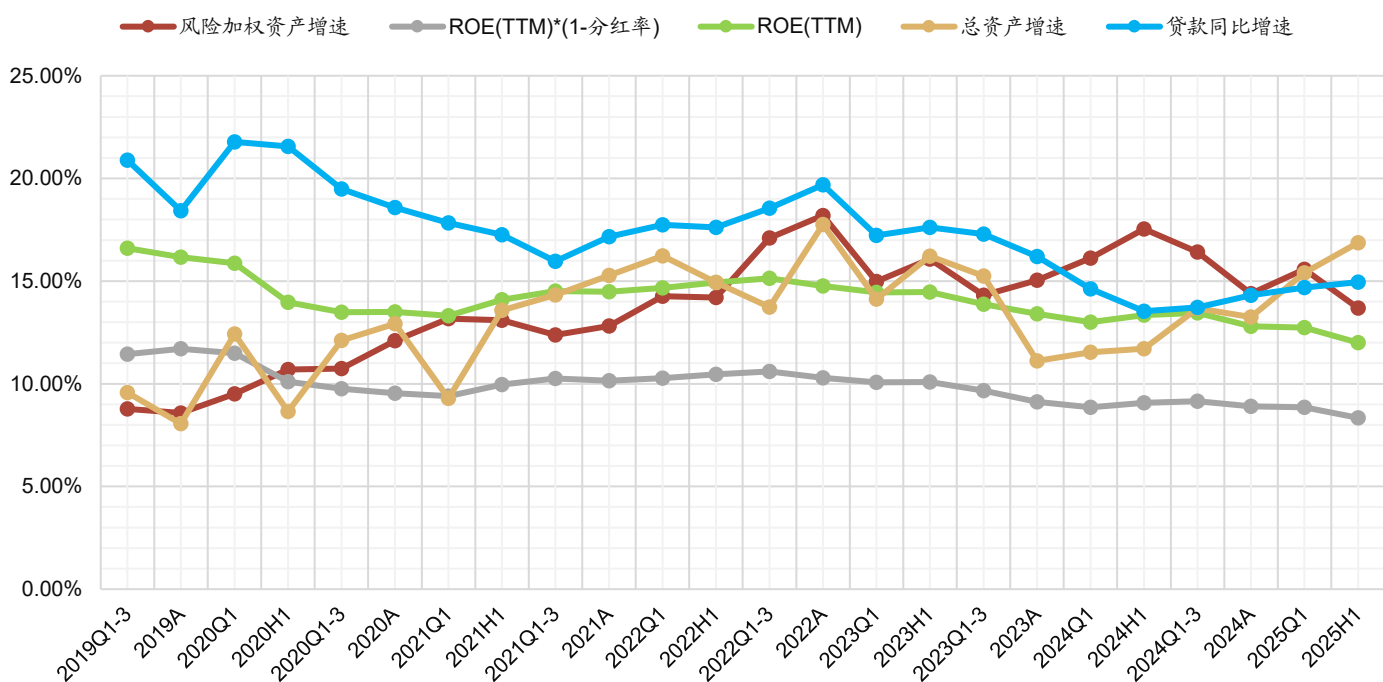
五、资本及股东

图 7: 资本充足率情况



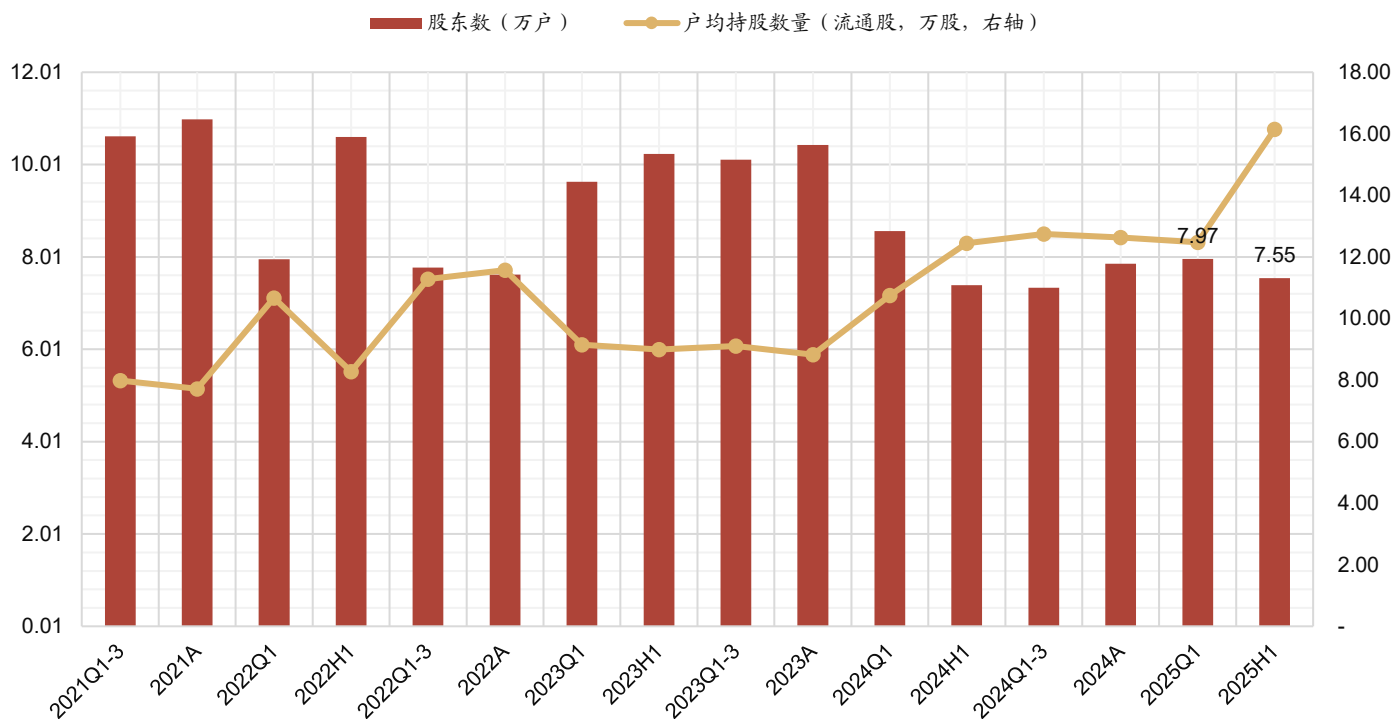
资料来源: IFind, 招商证券

图 8: 年化 ROE、规模扩张和资本内生



资料来源: IFind, 招商证券

图 9: 股东数和户均持股数量 (万户, 万股)



资料来源: IFind, 招商证券

表 17: 最新前十大股东及历史变动情况

股东名称	最新排名	股东性质	2024Q1-3	2024A	2025Q1	2025H1
法国巴黎银行	1	境外法人	15.02%	14.24%	14.23%	12.93%
南京紫金投资集团有限责任公司	2	国有法人	12.68%	12.03%	12.02%	10.92%
江苏交通控股有限公司	3	国有法人	10.22%	10.37%	10.36%	10.14%
南京高科股份有限公司	4	国有法人	9.98%	9.83%	9.83%	9.05%
江苏云杉资本管理有限公司	5	国有法人	4.73%	4.49%	4.48%	4.07%
中国烟草总公司江苏省公司(江苏省烟草公司)	6	国有法人	4.49%	4.26%	4.26%	3.87%
法国巴黎银行(QFII)	7	境外法人	2.45%	3.79%	3.79%	3.45%
幸福人寿保险股份有限公司-自有	8	国有法人	3.88%	3.68%	3.67%	3.34%
香港中央结算有限公司	9	境外法人	2.51%	2.51%	2.70%	2.88%
东部机场集团投资有限公司	10	国有法人			2.60%	2.37%

资料来源: IFind, 招商证券

六、风险提示

经济下行超预期; 宏观政策力度不及预期; 存款竞争加剧。

附：财务预测表（百万元）

	2023A	2024A	2025E	2026E	2027E	2023A	2024A	2025E	2026E	2027E
价值评估（倍）										
P/E	6.6	6.1	6.0	5.6	5.2					
P/B	0.82	0.78	0.72	0.66	0.60					
P/PPOP	3.75	3.49	3.24	3.03	2.79					
每股指标										
EPS	1.68	1.72	1.85	1.99	2.14					
BVPS	13.34	14.24	15.49	16.95	18.53					
PPOPPS	2.96	3.18	3.43	3.67	3.99					
DPS	0.54	0.56	0.60	0.64	0.69					
股息支付率	31.91%	32.38%	32.38%	32.38%	32.38%					
股息收益率	4.83%	5.02%	5.40%	5.79%	6.24%					
驱动性因素										
贷款增速	16.19%	14.31%	14.50%	12.00%	11.00%					
存款增速	10.72%	9.40%	15.50%	13.00%	12.00%					
生息资产增速	11.17%	12.97%	13.18%	10.87%	10.35%					
计息负债增速	10.83%	13.20%	13.62%	11.77%	10.92%					
平均贷款收益率	5.25%	4.93%	4.65%	4.50%	4.40%					
平均生息资产收益率	3.45%	3.27%	3.09%	2.94%	2.90%					
平均存款付息率	2.49%	2.22%	2.05%	1.95%	1.90%					
平均计息负债付息率	2.49%	2.39%	2.15%	2.01%	1.93%					
净息差(NIM)-测算值	1.17%	1.10%	1.12%	1.09%	1.11%					
净利差(NIS)-测算值	0.96%	0.89%	0.94%	0.93%	0.97%					
净手续费收入增速	-32.10%	-28.55%	14.00%	8.00%	6.00%					
净非息收入/营收	43.64%	47.04%	42.29%	41.20%	38.90%					
成本收入比	30.47%	28.08%	27.30%	27.00%	27.00%					
拨备支出/平均贷款	0.91%	0.88%	0.87%	0.83%	0.83%					
实际所得税率	14.83%	17.40%	17.00%	16.50%	16.50%					
业绩年增速率										
净利息收入	-5.6%	4.6%	16.1%	8.4%	12.9%					
净手续费收入	-32.1%	-28.6%	14.0%	8.0%	6.0%					
净其他非息增速	30.8%	30.9%	-6.5%	3.0%	2.0%					
营业收入	1.2%	11.3%	6.5%	6.4%	8.6%					
营业支出	2.2%	9.8%	6.5%	6.6%	9.8%					
拨备前利润	0.2%	15.0%	7.8%	6.9%	8.7%					
利润总额	0.6%	12.7%	6.5%	6.2%	7.4%					
净利润	0.5%	9.3%	7.1%	6.8%	7.4%					
归母净利润	0.5%	9.1%	7.1%	6.9%	7.4%					
盈利能力										
ROAA	0.86%	0.83%	0.79%	0.74%	0.72%					
ROAE	13.12%	12.97%	12.47%	12.26%	12.08%					
RORWA	1.34%	1.27%	1.19%	1.13%	1.08%					
资本状况										
资本充足率	13.53%	13.72%	12.95%	12.47%	12.11%					
一级资本充足率	11.40%	11.12%	10.49%	10.11%	9.83%					
核心一级资本充足率	9.39%	9.36%	8.95%	8.74%	8.59%					
风险加权系数	65.16%	65.81%	65.96%	66.25%	66.42%					
杠杆率	13.26	13.50	14.45	14.93	15.32					
利润表										
净利息收入	25,452	26,627	30,902	33,488	37,794					
利息收入	74,748	79,534	84,910	90,476	98,735					
利息支出	49,297	52,908	54,007	56,988	60,941					
净手续费收入	3,629	2,593	2,956	3,192	3,384					
净其他非息收入	16,079	21,054	19,685	20,276	20,681					
营业收入	45,160	50,273	53,543	56,956	61,859					
营业支出	23,310	25,585	27,241	29,025	31,870					
税金及附加	620	665	696	740	804					
业务及管理费	13,762	14,119	14,617	15,378	16,702					
营业利润	21,850	24,688	26,303	27,931	29,989					
营业外净收入	24	-35	-35	-35	-35					
拨备前利润	30,648	35,250	37,991	40,599	44,114					
资产减值损失	8,774	10,597	11,723	12,702	14,160					
利润总额	21,874	24,653	26,268	27,896	29,954					
所得税	3,244	4,288	4,466	4,603	4,942					
净利润	18,630	20,365	21,802	23,293	25,012					
归母净利润	18,502	20,177	21,614	23,105	24,824					
资产负债表										
贷款总额	1,099,073	1,256,398	1,438,576	1,611,205	1,788,437					
贷款减值准备	35,586	34,825	35,494	38,049	42,234					
贷款净额	1,066,932	1,225,156	1,403,082	1,573,156	1,746,203					
投资类资产	972,086	1,079,559	1,214,504	1,335,955	1,469,550					
存放央行	115,303	125,058	149,976	169,473	189,810					
同业资产	95,199	116,487	114,157	117,582	121,109					
其他资产	483,897	518,966	263,483	293,792	325,290					
生息资产	2,281,661	2,577,502	2,917,213	3,234,214	3,568,907					
资产合计	2,288,276	2,591,400	2,960,480	3,301,034	3,654,949					
存款	1,396,366	1,527,641	1,764,425	1,993,800	2,233,056					
向央行借款	153,318	164,844	164,543	164,543	164,543					
同业负债	270,237	209,271	202,993	207,053	213,264					
发行债券	258,373	450,865	541,038	622,194	703,079					
计息负债	2,078,293	2,352,621	2,673,000	2,987,590	3,313,943					
负债合计	2,115,682	2,399,443	2,755,670	3,079,990	3,416,436					
股东权益合计	172,594	191,956	204,811	221,044	238,512					
加权风险资产	1,490,972	1,705,427	1,952,714	2,187,040	2,427,614					
资产质量										
信用成本率	0.86%	0.90%	0.87%	0.83%	0.83%					
不良贷款率	0.90%	0.83%	0.83%	0.83%	0.82%					
不良净生成率	0.88%	1.07%	1.00%	0.80%	0.70%					
拨备覆盖率	361%	335%	297%	286%	289%					
拨贷比	3.23%	2.77%	2.47%	2.36%	2.36%					
流动性										
存贷比	78.71%	82.24%	81.53%	80.81%	80.09%					
贷款/总资产	48.03%	48.48%	48.59%	48.81%	48.93%					
投资类资产/总资产	42.48%	41.66%	41.02%	40.47%	40.21%					
同业资产/总资产	4.16%	4.50%	3.86%	3.56%	3.31%					

数据来源：IFind，招商证券

分析师承诺

负责本研究报告的每一位证券分析师，在此申明，本报告清晰、准确地反映了分析师本人的研究观点。本人薪酬的任何部分过去不曾与、现在不与、未来也将不会与本报告中的具体推荐或观点直接或间接相关。

评级说明

报告中所涉及的投资评级采用相对评级体系，基于报告发布日后 6-12 个月内公司股价（或行业指数）相对同期当地市场基准指数的市场表现预期。其中，A 股市场以沪深 300 指数为基准；香港市场以恒生指数为基准；美国市场以标普 500 指数为基准。具体标准如下：

股票评级

强烈推荐：预期公司股价涨幅超越基准指数 20%以上

增持：预期公司股价涨幅超越基准指数 5-20%之间

中性：预期公司股价变动幅度相对基准指数介于±5%之间

减持：预期公司股价表现弱于基准指数 5%以上

行业评级

推荐：行业基本面向好，预期行业指数超越基准指数

中性：行业基本面稳定，预期行业指数跟随基准指数

回避：行业基本面转弱，预期行业指数弱于基准指数

重要声明

本报告由招商证券股份有限公司（以下简称“本公司”）编制。本公司具有中国证监会许可的证券投资咨询业务资格。本报告基于合法取得的信息，但本公司对这些信息的准确性和完整性不作任何保证。本报告所包含的分析基于各种假设，不同假设可能导致分析结果出现重大不同。报告中的内容和意见仅供参考，并不构成对所述证券买卖的出价，在任何情况下，本报告中的信息或所表述的意见并不构成对任何人的投资建议。除法律或规则规定必须承担的责任外，本公司及其雇员不对使用本报告及其内容所引发的任何直接或间接损失负任何责任。

本公司关联机构可能会持有报告所提到的公司所发行的证券头寸，且本公司或关联机构可能会就这些证券进行交易，还可能为这些公司提供或争取提供投资银行业务服务，客户应当考虑到本公司可能存在影响本报告客观性的利益冲突。

本报告版权归本公司所有。本公司保留所有权利。未经本公司事先书面许可，任何机构和个人均不得以任何形式翻版、复制、引用或转载，否则，本公司将保留随时追究其法律责任的权利。