

社会服务行业·周观点

Gemini 3 开启智能新纪元, AI 技术驱动产业全面升级

投资评级

增持

维持评级

- ◆ 本周行情：社会服务（申万）板块指数周涨跌幅为-4.86%，在申万一级行业涨跌幅中排名15/31。
- ◆ 各基准指数周涨跌幅情况为：沪深300（-3.77%）、上证指数（-3.90%）、社会服务（-4.86%）、深证成指（-5.13%）、创业板指（-6.15%）。
- ◆ 子行业涨跌幅排名：专业服务（4.43%）、教育（-5.21%）、酒店餐饮（-5.94%）、旅游及景区（-6.58%）、体育II（-8.04%）。
- ◆ 个股涨跌幅排名前五：实朴检测（16.37%）、科德教育（5.46%）、中金辐照（4.74%）、信测标准（3.89%）、米奥会展（3.76%）。
- ◆ 个股涨跌幅排名后五：张家界（-16.74%）、祥源文旅（-15.11%）、安车检测（-10.88%）、学大教育（-10.72%）、建研院（-10.37%）。
- ◆ 核心观点：

Gemini 3能力显著跃升，推动 AI 从生成走向执行。2025年11月，谷歌推出新一代人工智能模型 Gemini 3，在多项基准测试中展现突破性表现。在评估通用推理能力的 Humanity's Last Exam 中得分37.5%，开启工具后提升至45.8%，显著领先同期主流模型；在专业度极高的数学竞赛测试 MathArena 中，以23.4%远超行业平均约1%的水平，展现强大的推理深度。Gemini 3的代际飞跃主要体现在三大方面：图像生成能力提升至先进水平的两倍，可从简单文本直接生成包含物理引擎的可交互游戏和复杂网站；编程效率大幅增强，可生成20余种语言的生产级代码，漏洞率相比前代下降40%；AI 搜索从检索走向知识生成，可直接产出行业研究报告和财务模型，为企业决策提供深度支持。

投资建议：谷歌 Gemini 3引领 AI 新纪元，多模态突破共促产业落地。Gemini 3的技术突破、生态协同与产业化落地路径，叠加全球算力基础设施升级，共同推动人工智能迈入智能体规模化部署的关键阶段。建议重点关注以下两类投资主线：①大

行业走势图



作者

裴伊凡 分析师
SAC 执业证书: S0640516120002
联系电话: 010-59562517
邮箱: peiyf@avicsec.com

郭念伟 分析师
SAC 执业证书: S0640525040003
联系电话:
邮箱: guonw@avicsec.com

相关研究报告

服务消费成主引擎，文旅免税或成下阶段主赛道 —2025-11-17

AI 技术与 IP 生态共振，电影行业步入价值重估期 —2025-11-09

AI 赋能出版融合提速，政策红利共促产业升级 —2025-11-03

股市有风险入市需谨慎

中航证券研究所发布 证券研究报告

请务必阅读正文之后的免责声明部分

联系地址：北京市朝阳区望京街道望京东园四区2号楼中航产融大厦中航证券有限公司
公司网址：www.avicsec.com
联系电话：010-59219558/传真：010-59562637

模型与 AI 智能体平台提供商【科大讯飞、昆仑万维】；②AI 原生应用与场景落地企业【万兴科技、焦点科技、值得买、上海电影、恺英网络、中文在线】。

- ◆ 风险提示：宏观政策变化风险；国际环境不确定性；消费者消费信心不及预期风险。

正文目录

一、 市场行情回顾（2025.11.17-2025.11.21）	4
（一） 本周社会服务行业位列申万一级行业涨跌幅第 15	4
（二） 本周行业细分表现	5
（三） 本周个股表现	5
二、 核心观点	6
三、 行业新闻动态	7
四、 风险提示	9

图表目录

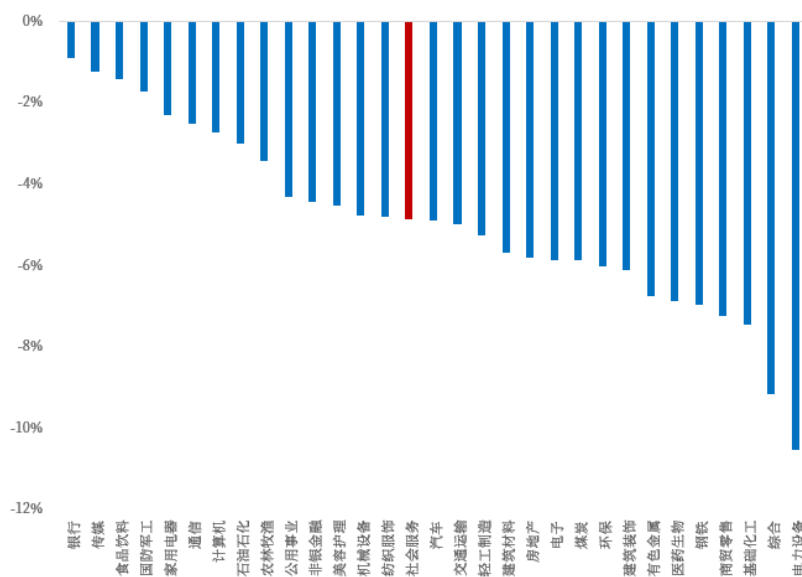
图 1 申万一级子行业板块周涨跌幅排行（单位：%）	4
图 2 申万一级子行业板块年涨跌幅排行（单位：%）	4
图 3 本周社会服务（申万）子行业涨跌幅排名	5
图 4 本周社会服务（申万）个股涨跌幅排名前后五名	6
表 1 各基准指数涨跌幅情况	5

一、市场行情回顾（2025.11.17-2025.11.21）

（一）本周社会服务行业位列申万一级行业涨跌幅第 15

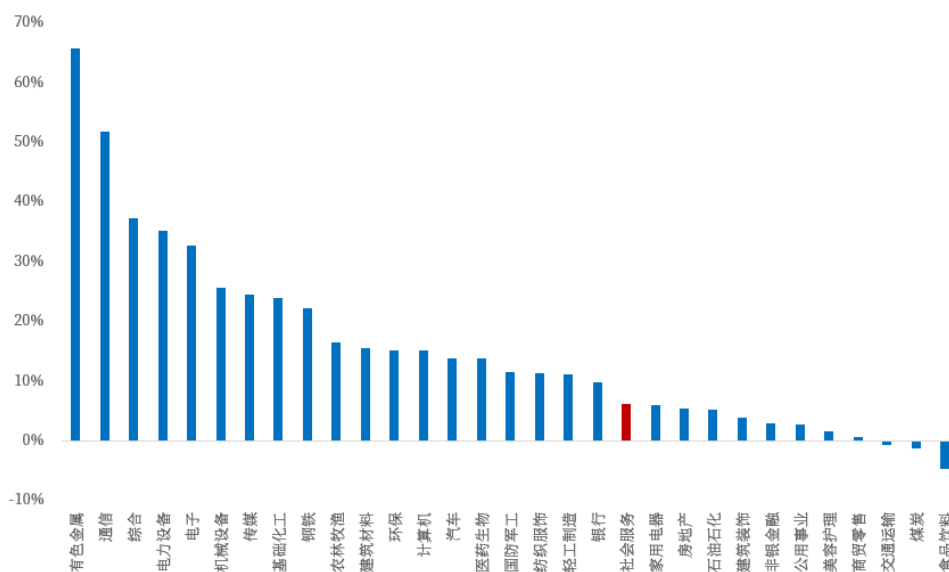
社会服务（申万）板块指数周涨跌幅为-4.86%，在申万一级行业涨跌幅中排名第15/31。

图1 申万一级子行业板块周涨跌幅排行（单位：%）



资源来源：iFinD、中航证券研究所

图2 申万一级子行业板块年涨跌幅排行（单位：%）



资源来源：iFinD、中航证券研究所

各基准指数周涨跌幅情况为：沪深 300（-3.77%）、上证指数（-3.90%）、社会服务（-4.86%）、深证成指（-5.13%）、创业板指（-6.15%）。

表1 各基准指数涨跌幅情况

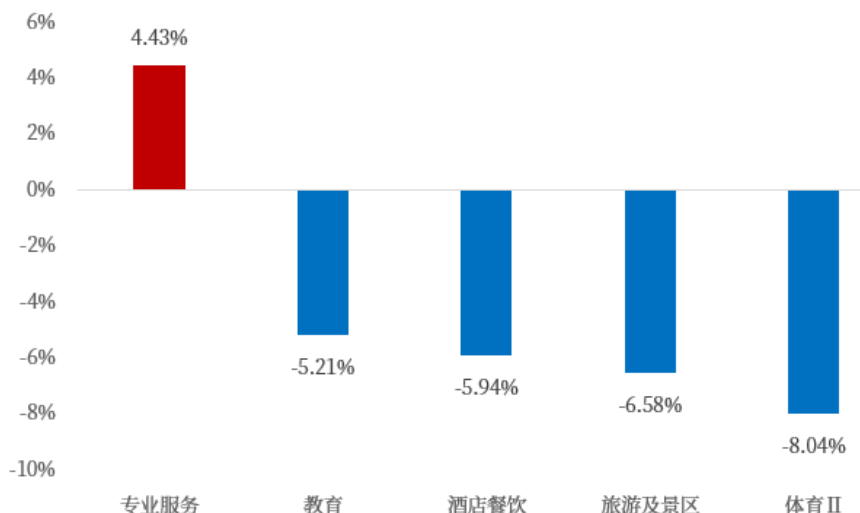
证券名称	收盘价	周涨跌幅(%)	年涨跌幅(%)	周成交额(亿元)
沪深 300	4,453.61	-3.77%	13.18%	21,406.81
上证指数	3,834.89	-3.90%	14.41%	38,538.63
社会服务	8,482.44	-4.86%	6.18%	755.39
深证成指	12,538.07	-5.13%	20.39%	53,827.54
创业板指	2,920.08	-6.15%	36.35%	24,556.81

资源来源：iFinD、中航证券研究所

（二）本周行业细分表现

分子行业来看，本周社会服务各子板块涨跌幅排名：专业服务（4.43%）、教育（-5.21%）、酒店餐饮（-5.94%）、旅游及景区（-6.58%）、体育 II（-8.04%）。

图3 本周社会服务（申万）子行业涨跌幅排名



资源来源：iFinD、中航证券研究所

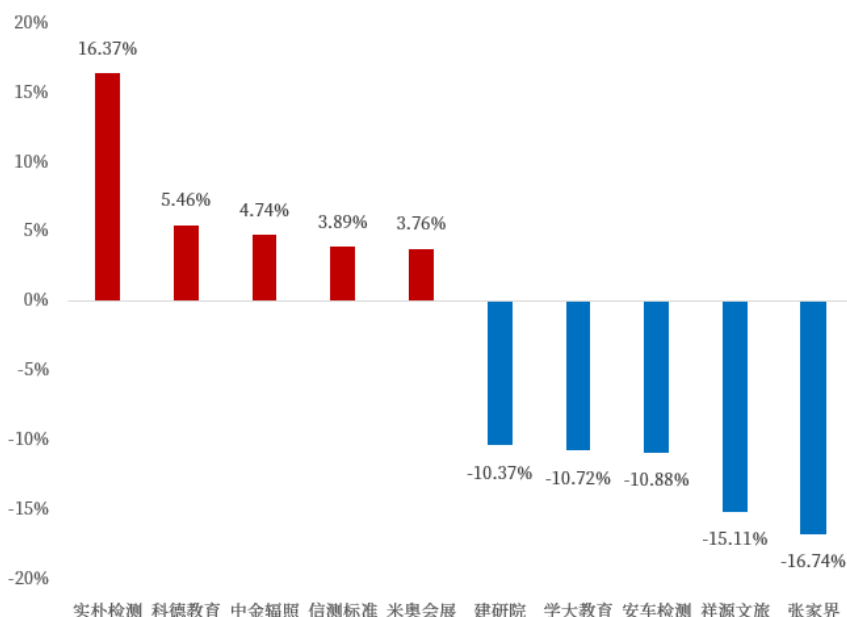
（三）本周个股表现

社会服务行业个股涨跌幅排名前五：实朴检测（16.37%）、科德教育（5.46%）、中金辐照（4.74%）、信测标准（3.89%）、米奥会展（3.76%）。

行业个股涨跌幅排名后五：张家界（-16.74%）、祥源文旅（-15.11%）、安车检

测（-10.88%）、学大教育（-10.72%）、建研院（-10.37%）。

图4 本周社会服务（申万）个股涨跌幅排名前后五名



资料来源：iFinD、中航证券研究所

二、核心观点

■ 投资主线：谷歌 Gemini 3 引领 AI 新纪元，多模态突破共促产业落地

Gemini 3 能力显著跃升，推动 AI 从生成走向执行。2025 年 11 月，谷歌推出新一代人工智能模型 Gemini 3，在多项基准测试中展现突破性表现。在评估通用推理能力的 Humanity's Last Exam 中得分 37.5%，开启工具后提升至 45.8%，显著领先同期主流模型；在专业度极高的数学竞赛测试 MathArena 中，以 23.4% 远超行业平均约 1% 的水平，展现强大的推理深度。Gemini 3 的代际飞跃主要体现在三大方面：图像生成能力提升至先进水平的两倍，可从简单文本直接生成包含物理引擎的可交互游戏和复杂网站；编程效率大幅增强，可生成 20 余种语言的生产级代码，漏洞率相比前代下降 40%；AI 搜索从检索走向知识生成，可直接产出行业研究报告和财务模型，为企业决策提供深度支持。

生态协同加速构筑平台护城河，商业闭环优势持续强化。生态协同效应已成为头部企业构建长期竞争力的关键。谷歌通过“模型—平台—工具”全链路布局，使技术突破加速向商业价值转化。Gemini 3 与 Antigravity 智能体平台深度结合，使 AI 从辅助工具升级为“主动协作者”，支持开发者以任务导向模式进行高效编程。其 AI 应用月活用户突破 6.5 亿，超过 1300 万开发者使用谷歌模型进行开发，形成强大网络效应。生态协同不仅体现在技术融合，更体现在完整的商业闭环：从底层算力、中间层

开发工具到上层应用触达，平台企业通过数据回流与应用沉淀不断强化模型能力，生态内企业共享技术与流量的双向红利，体现出显著的规模优势与生态势能。

产业应用从点状试点迈向体系化落地，智能体能力加速释放价值。产业应用正从单点突破向体系化落地加速迁移。依托 Antigravity 平台，Gemini 3 实现从“工具调用”向“自主规划与执行”的跨越，形成可量化的应用成效：金融科技团队借助其自动生成的量化策略代码；电商平台使用其图像生成插件，商品图制作成本下降 70%；咨询机构依托 AI 搜索与分析能力，将研究报告撰写周期缩短近一半。在教育、医疗、工业质检等垂直领域，多模态理解下的智能体应用正加速涌现，推动行业从简单自动化走向智能化、专业化的生产与运营模式，AI 价值进一步从内容生成迈向生产流程重构。

算力体系持续升级，智能体规模化部署进入关键阶段。算力基础设施正为智能体的规模化部署提供核心支撑。随着全球计算产业迈入 ZFLOPS 时代，中国智能算力规模已达 788EFLOPS（截止 25H1），大幅提升大模型训练与推理能力。以 Gemini 3 为例，其单次复杂请求的算力消耗达到前代三倍，直接拉动 H200、MI350 等高端 GPU 需求，并催生专用推理芯片与新型加速架构。在能效与散热方面，液冷、芯粒 (Chiplet) 集成、存算一体等技术正从实验室走向数据中心，解决算力密度提升带来的热管理与能耗挑战。同时，MaaS 模式加速算力普惠化，使企业能够以更低的门槛接入高性能 AI 能力，推动“算力供给—模型服务—行业应用”的生态闭环加速成型。

投资建议：Gemini 3 的技术突破、生态协同与产业化落地路径，叠加全球算力基础设施升级，共同推动人工智能迈入智能体规模化部署的关键阶段。建议重点关注以下两类投资主线：①大模型与 AI 智能体平台提供商【科大讯飞、昆仑万维】；②AI 原生应用与场景落地企业【万兴科技、焦点科技、值得买、上海电影、恺英网络、中文在线】。

三、行业新闻动态

➤ 2025 迎驾文旅高质量发展大会暨国际千家旅行商大会圆满结束

11 月 14 日至 16 日，“中国迎驾 礼迎天下”2025 迎驾文旅高质量发展大会暨国际千家旅行商大会在大别山门户霍山圆满举办。来自五湖四海的上千家旅行商以及媒体记者们齐聚一堂，共同探寻迎驾文旅发展的广阔前景，全面提升“迎驾”与大别山旅游品牌的国际知名度和影响力，为霍山县文旅的高质量发展注入新的活力与动能。“中国迎驾 礼迎天下”2025 迎驾文旅高质量发展大会暨国际千家旅行商走进大别山活动的成功举办，不仅为霍山文旅产业高质量发展注入了鲜活动力，更以开放联动的格局，为大别山地区打通旅游、文化与生态的深度融合通道，探索出可复制、可推广的实践路径。未来，迎驾文旅将进一步深化与全国文旅伙伴的合作联结，以更实举措助力霍山县朝着“国际知名旅游目的地”的目标稳步迈进。（资料来源：新华

网)

➤ **2025“人工智能+”产业生态大会 12月启幕 共赴 AI 融合新跨越**

新华网北京 11 月 18 日电（记者赵海军）由中国互联网协会主办的 2025“人工智能+”产业生态大会，将于 12 月 1 日—3 日在京举办，为期三天的大会将搭建政策、技术、需求、成果的综合对接服务平台，助力“人工智能+”行动落地。国务院于 2025 年 8 月 21 日印发《关于深入实施“人工智能+”行动的意见》，明确 AI 与各领域融合的战略方向，标志着“AI 赋能”进入国家核心战略层面。当前，AI 正重塑工业、医疗、交通等千行百业，全球竞争已从技术比拼升级为生态较量，本次大会正是响应国家战略、破解生态协同痛点的交流平台，将推动技术端、产业端与应用主体深度对话，为中国 AI 产业筑牢根基。大会以“智赋链动生态共鸣”为主题，突出应用导向、推进场景创新、赋能实体经济、强化生态协同，以“1+12+赛+展+链”为组织模式，全方位覆盖 AI 产业全链条，打造多维度交流合作场景。（资料来源：新华网）

➤ **教育部等 5 部门发布 20 条举措，实施学生体质强健计划**

中新网 11 月 19 日电 据“微言教育”微信公众号消息，近日，教育部、国家发展改革委、财政部、人力资源社会保障部、体育总局等五部门联合印发了《关于实施学生体质强健计划的意见》（以下简称《意见》）。《意见》强调，加强和改进学校体育、增强学生体质是一项重大系统工程。要完善部门协同，教育、发展改革、财政、机构编制、人力资源社会保障和体育部门各负其责、形成合力。要加强组织保障，各地各校要把学生体质强健摆在突出位置，强化省级统筹，制定实施方案，健全多渠道投入机制，多措并举保障学校体育综合改革。要加强宣传推广，营造全社会共同促进学生身心健康的良好氛围。（资料来源：中国新闻网）

➤ **非遗+旅游：超越“打卡”的创新之道**

“十五五”规划建议明确要求：“加强历史文化名城、街区、村镇有效保护和活态传承”“推进文旅深度融合，大力发展文化旅游业，以文化赋能经济社会发展”。这些重要部署，为非物质文化遗产与旅游深度融合发展提供了根本遵循，注入了强劲动力。中国传媒大学非遗传播研究中心主任杨红提出，我国非遗与旅游融合发展已进入蓬勃发展的新阶段。这一趋势既反映出旅游行业对非遗当代价值与保护成果的高度认同，也体现了旅游产业对非遗传承发挥的积极作用。值得关注的是，非遗与旅游深度融合发展仍面临一些现实挑战。妥艳娟提出，人才问题是当前非遗与旅游深度融合发展的关键难题。“非遗与旅游融合发展，既需要培养非遗传承人，也需要懂非遗、懂旅游以及懂得运营策划管理方面的复合型人才。此外，仍有一些非遗项目体验停留在表面，市场化与品牌化运营能力不足，导致经济效益与社会效益不彰。”（资料来源：中国青年报）

➤ **大屏小屏齐发力，开启视听新世界——广电视听行业生态持续重构激活消费新动能**

从“广电+文旅”到“广电+体育”，再到“广电+直播”，跨界融合的深度不断拓展。部分省份正打造全球网络直播经济高地，建设集孵化、供应链、人才培养于一体的综合性集聚区，让广播电视从内容传播延伸到消费服务的全链条。2025 年上半年，全国广播电视服务业总收入达 6884.14 亿元，同比增长 5.24%；其中实际创收收入 6081.54 亿元，网络视听服务收入占比达 56.8%，成为创新最活跃、增长最快的领域。随着政策持续发力、技术不断突破，广播电视行业正在全方位重构生态，在扩大内需、提振消费、服务实体经济等方面发挥着越来越重要的作用，为经济高质量发展注入源源不断的新动能。（资料来源：新华每日电讯）

四、风险提示

宏观政策变化风险；国际环境不确定性；消费者消费信心不及预期风险。

公司的投资评级如下:

买入: 未来六个月的投资收益相对沪深 300 指数涨幅 10%以上。

增持: 未来六个月的投资收益相对沪深 300 指数涨幅 5%~10%之间。

持有: 未来六个月的投资收益相对沪深 300 指数涨幅-10%~+5%之间。

卖出: 未来六个月的投资收益相对沪深 300 指数跌幅 10%以上。

行业的投资评级如下:

增持: 未来六个月行业增长水平高于同期沪深 300 指数。

中性: 未来六个月行业增长水平与同期沪深 300 指数相若。

减持: 未来六个月行业增长水平低于同期沪深 300 指数。

研究团队介绍汇总:

中航证券社服团队: 以基本面研究为核心, 立足产业前沿, 全球视野对比, 深度跟踪元宇宙、餐饮旅游、免税、医美、珠宝、教育等行业, 把脉最新消费趋势, 以敏锐嗅觉挖掘价值牛股。

销售团队:

陈艺丹, 18611188969, chenyd@avicsec.com, S0640125020003

李裕淇, 18674857775, liyuq@avicsec.com, S0640119010012

李友琳, 18665808487, liyoul@avicsec.com, S0640521050001

李若熙, 17611619787, lirx@avicsec.com, S0640123060013

分析师承诺:

负责本研究报告全部或部分内容的每一位证券分析师, 再次申明, 本报告清晰、准确地反映了分析师本人的研究观点。本人薪酬的任何部分过去不曾与、现在不与、未来也将不会与本报告中的具体推荐或观点直接或间接相关。

风险提示: 投资者自主作出投资决策并自行承担投资风险, 任何形式的分享证券投资收益或者分担证券证券投资损失的书面或口头承诺均为无效。

免责声明:

本报告由中航证券有限公司(已具备中国证券监督管理委员会批准的证券投资咨询业务资格)制作。本报告并非针对意图发送或为任何就送发、发布、可得到或使用本报告而使中航证券有限公司及其关联公司违反当地的法律或法规或可致使中航证券受制于法律或法规的任何地区、国家或其它管辖区域的公民或居民。除非另有显示, 否则此报告中的材料的版权属于中航证券。未经中航证券事先书面授权, 不得更改或以任何方式发送、复印本报告的材料、内容或其复印本给予任何其他人。未经授权的转载, 本公司不承担任何转载责任。

本报告所载的资料、工具及材料只提供给阁下作参考之用, 并非作为或被视为出售或购买或认购证券或其他金融票据的邀请或向他人做出邀请。中航证券未有采取行动以确保于本报告中所指的证券适合个别的投资者。本报告的内容并不构成对任何人的投资建议, 而中航证券不会因接受本报告而视他们为客户。

本报告所载资料的来源及观点的出处皆被中航证券认为可靠, 但中航证券并不能担保其准确性或完整性。中航证券不对因使用本报告的材料而引致的损失负任何责任, 除非该等损失因明确的法律或法规而引致。投资者不能仅依靠本报告以取代行使独立判断。在不同时期, 中航证券可发出其它与本报告所载资料不一致及有不同结论的报告。本报告及该等报告仅反映报告撰写日分析师个人的不同设想、见解及分析方法。为免生疑, 本报告所载的观点并不代表中航证券及关联公司的立场。

中航证券在法律许可的情况下可参与或投资本报告所提及的发行人的金融交易, 向该等发行人提供服务或向他们要求给予生意, 及或持有其证券或进行证券交易。中航证券于法律容许下可于发送材料前使用此报告中所载资料或意见或他们所依据的研究或分析。

联系地址: 北京市朝阳区望京街道望京东园四区 2 号楼中航产融大厦中航证券有限公司

公司网址: www.avicsec.com

联系电话: 010-59219558

传真: 010-59562637