

TREND

双旦·年节有礼

25AW
12/1月刊

Taobao
Apparel
Trend Insights

淘宝服饰 趋势洞察

淘宝服饰



智篆GI
GROWTH INSIGHTS

(目录)

01 趋势热点

02 趋势风格

03 趋势品类

04 平台运营策略解读

01

2025AW淘宝服饰
12/1月趋势月刊

趋势热点



双旦狂欢派对

双12 × 圣诞节 × 元旦节

12月



季末清仓 · 年节有礼

年货节 × 季末清仓

12月下旬-1月

热点解读 | 01 双旦狂欢派对

⑤ 圣诞 × 元旦 12月中下旬

双旦节日氛围持续升温，圣诞跨年穿搭讨论热度较上月骤增450%+，消费者对节日仪式感、氛围感穿搭需求强烈，红色系服饰、复古治愈风圣诞装扮搭配毛绒配饰、保暖内搭，兼顾颜值与实用，既适配派对场景，又能日常穿着。

相关社媒话题热度

近30天互动量

#圣诞氛围这么拍 142w+

#圣诞穿搭 42w+

#新年新look 21w+

#超绝圣诞dress code 主推

#跨年夜fit check一下 主推

相关讨论热度走势 互动量



热门品类词云

T恤 内裤 圣诞手套 睡衣 文胸
中老年女装 羊绒衫 费尔蒙毛衣
圣诞帽 袜子 保暖内衣
圣诞袜 针织衫 羽绒服 卫衣
圣诞毛衣 羊毛衫 马甲
抹胸 吊带 靴 毛呢外套 帆布鞋 休闲鞋 浴袍 休闲鞋 卫衣

商家运营建议

- ✓ 平台活动：抢占“双12”、“双旦”流量红利，提前布局“节日限定款”商品，如“圣诞系列”、“CNY/马年系列”
- ✓ 商品策略：主推“情侣羽绒服+情侣帽子”、“亲子装”组合，搭配定制服务如“节日祝福语”，提升仪式感
- ✓ 内容营销：发布双旦种草内容，如“圣诞派对叠穿公式、元旦跨年红色look”等，结合“冬季情侣旅行、家庭度假”场景，种草“手套、围巾、帽子、雪地靴”等功能性单品



趋势货品

超绝圣诞
dress code

趋势解读 2025圣诞季穿搭将节日情怀融入日常着装，复古治愈风成服饰核心亮点，经典费尔岛提花与复古格纹焕发新意，软糯皮草、费尔岛毛衣与格纹单品交织出冬日暖调；而毛绒包、圣诞袜帽与围巾则将这份暖意延伸至全身点缀，由衣及饰，让圣诞治愈感无缝蔓延。

跨年夜fit check一下



趋势解读 跨年仪式感点燃新年穿搭新灵感，红色系服饰成绝对主角，气场皮草与格纹红裙演绎轻奢质感，从外套到内搭优质面料与利落廓形碰撞，细节中暗藏时髦心机；而保暖内衣与打底袜的搭配则将这份温暖延续至私人时刻，由表及里，让新年祝福浸润在每一刻的体贴中。



热点解读 | 02 季末清仓·年节有礼

⑤ 清仓 × 礼赠 12月-1月

年末清仓与春节送礼两大消费时间节点叠加，带动换季捡漏、年节服饰礼赠的讨论热潮，互动量较上月涨幅400%+，消费者对高性价比囤货、品质实用礼赠与仪式感穿搭的偏好度更高，百搭基础款、保暖质感服饰、新春服饰礼盒成趋势单品。

○ 相关社媒话题热度

近30天互动量

#清仓捡漏 121w+

#过年穿什么 79w+

#过年要有仪式感 51w+

#年尾清仓大甩卖

主推

#年节送礼怎么选

主推

○ 相关讨论热度走势 互动量



热门品类词云

毛呢外套 红色围巾 袜子 卫衣 连衣裙 保暖内衣 礼盒 手表 本命年 礼盒 红色家居服 套装 文胸礼盒 针织衫 毛衣 羽绒服 卫衣裤 拜年礼服 睡衣 马年卫衣 新中式外套

○ 商家运营建议

- ✓ **商品策略：**将滞销库存搭配高需求单品，服配可打造“节日赠礼组合”，例如“围巾+圣诞帽”，也可推出年节红品礼盒装（适用内配等小件单品）；针对清仓商品设置“满额赠礼”、“买一赠一”、“清仓深折”等；
- ✓ **卖点调整：**在商品标题/详情页添加“礼赠”、“送礼”、“甩卖”、“清仓”等标签，强化用户心智
- ✓ **库存优化：**对高增长品类保持小批量补货，避免断货；可利用“跨年”节点，将未售罄商品转为“春节返乡装”或“年货节预售款”，可延长销售周期



趋势货品

年尾清仓大甩卖



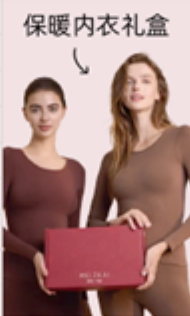
趋势解读 作为年末清仓性价比消费节点，女装行业以开衫、衬衫、T恤为核心清仓品类，搭配吊带背心与裙装组合；内衣家居服领域主打真丝桑蚕丝睡衣系列；配饰鞋包方面则侧重手拎包与凉鞋的库存清理。整体清仓策略围绕高频基础款与应季过渡型单品展开，以实现快速消耗库存。



年节送礼怎么选



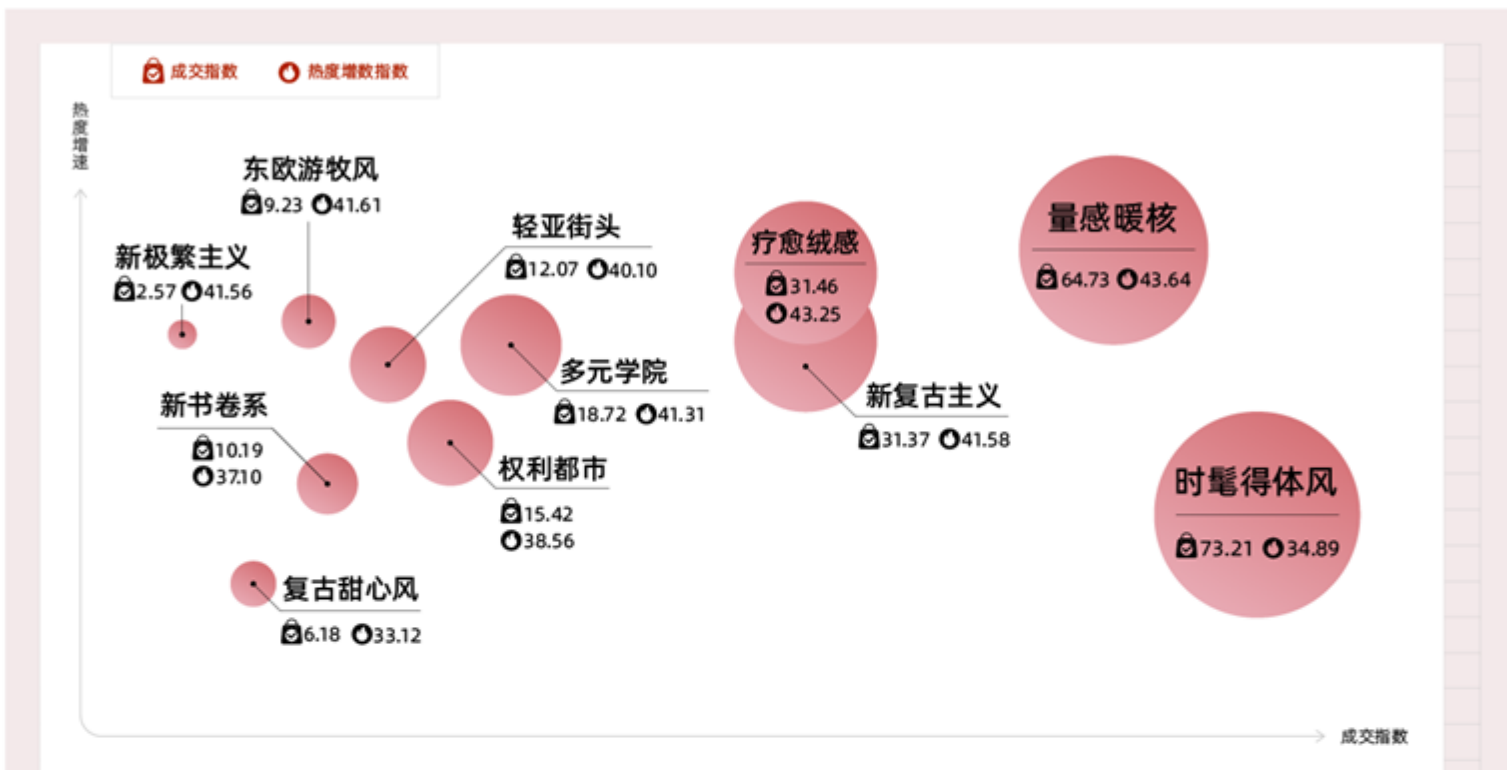
趋势解读 作为传递温情的年节送礼场景，实用性与仪式感并重的单品成为礼赠首选，商务羽绒服兼顾保暖与体面，保暖羊绒衫主打舒适质感，新中式妈妈装尽显雅致的味，保暖内衣、文胸、手表等各类礼盒，则将心意延伸至日常穿搭与仪式感，让年节祝福通过服饰温暖传递。



趋势风格预测 TREND FORECAST 25AW12/1月趋势风格预测分布

风格趋势

寒冬时节，暖调质感与个性表达成为穿搭核心诉求。主打利落剪裁与高阶质感的时髦得体风占据市场规模优势，强冬季属性的量感暖核与疗愈绒感则以饱满廓形与柔软触感实现高速增长，成为新锐趋势代表；此外，权利都市与新复古主义通过对经典元素的现代诠释持续获得消费者青睐，轻亚街头和多元学院风则以鲜明的风格符号展现稳定潜力。



12/1月核心趋势风格一览



趋势解读 | 01 STYLE 量感暖核

保暖始终是寒冬季节永恒不变的核心需求，量感暖核以蓬松量感廓形为载体，精选防风锁温的柔软面料，搭配兼顾活动自由度的巧妙结构设计，强效抵御严寒；该风格既能在都市通勤中展现造型张力，也能应对户外活动的动态需求，通过层次叠穿与材质碰撞，赋予冬季造型更多表达自由与个性张力。



风格核心关键词

#排骨羽绒服

近30天互动量587w+ 环比增速696%+

#量感羽绒服

近30天互动量333w+ 环比增速342%+

#都市绒域

近30天声量540w+ 环比增速162%+

#奢感雪山

近30天互动量283w+ 环比增速180%+

#零重力薄壳

近30天声量109w+ 环比增速274%+

#超凡包裹

近30天声量22w+ 互动量196w+

#Snowcore雪系

近30天声量103w+ 环比增速105%+

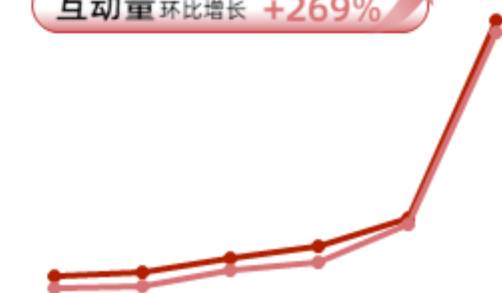
#零感泡芙

近30天声量4w+ 环比增速102%+

风格热度趋势

声量 环比增长+257%

互动量 环比增长+269%



01

形色质解读

量感暖核

关键廓形&设计元素



几何绗线 模块口袋 量感廓形 撞色拉链

关键材质



光感涂层 泡芙面料 外层针织 三防面料

色彩要点

未来暮色与极致灰构筑出冬日的包容性背景，黄色在其中跃动如炉火，蓝系则似窗上冰花的呼吸。这不是色彩的简单叠加，而是一场关于温度的视觉实验——暖色不躁，冷色不寒，所有色调都在蓬松质感中融为一体。

未来暮色	极致灰	黄奶油	宁静蓝
PANTONE 19-3936TCX	PANTONE 17-5104TCX	PANTONE 12-0720TCX	PANTONE 15-3919TCX



01 量感暖核 | 穿搭公式



量感体积

将一件具有廓形张力的膨胀感外套作为视觉中心，借立体圆形剪裁或解构拼接强化设计语言；视觉上严格遵循“上宽下窄”，利落下装平衡上半身量感，塑造修长线条；细节处则通过脚踝或自然露出腰线，为厚重造型注入呼吸感，呈现温暖不臃肿的高阶冬日质感围。

VERMO
立体圆形剪裁超大廓形
羽绒服



BENMYSHOWER斑马线
解构设计
防风保暖
羽绒服



BLINDNOPLAN
撞色运动
bomber棉服
保暖外套



半圆制衣
哑光短款量感
面包羽绒服



年九一口貳
高克重连帽
龟背羽绒服



超凡包裹

从包裹头颈的巴拉克拉法帽和覆盖躯干的超长款立领浴袍式羽绒服，再至下半身以缎面气球羽绒半裙收束出立体廓形，最后到包裹双脚的毛毛大头雪地靴，整套造型将户外防护需求与茧形轮廓美学相融合，让户外活动在极端天气中仍能保持安全、温暖与行动自如。



自由共和 FreeRepublic

90白鸭绒保暖
徒步户外休闲
羽绒服



jajainthemoment



豆灿 DazzlingBean

超长款
加厚被子羽绒服



TRINITE

双色绗缝羽绒
巴拉克拉法
羽绒帽



MASONPRINCE中国

复古毛毛大头雪地靴



轻盈泡芙

短款泡芙、零压面包廓形与轻薄排骨羽绒服，以精简长度与轻量填充打破羽绒厚重感，褶皱肌理注入松弛质感。设计上延续“软廓形语言”，面包廓形与圆润的泡芙填充绗缝，构筑起空气感的立体轮廓，搭配同材质羽绒托特包，用最蓬松的形态诠释温暖可以很轻松、很时髦。



NANS男装

轻盈敏感泡芙
羽绒马甲



RandomPiece

零压面包廓形
泡芙羽绒服



下酒话 DrinkKing

敏感羽绒
大容量
托特包



Lady ideal

白鸭绒轻薄
排骨羽绒服



趋势
解读

STYLE 02 疗愈绒感

以柔软触感为核心的秋冬穿搭哲学，通过毛绒、皮草、麂皮绒等材质传递温暖与安全感。它既可演绎时髦松弛感，又能以丝绒的哑光质感塑造优雅正装，从居家cozy的松软针织到抗寒的厚实毛绒大衣，从新中式毛绒刺绣到包裹感强的奢绒单品，风格在功能性与美学间游走，最终以“绒”为媒介，构建出覆盖日常、通勤、仪式感场景的治愈系穿搭体系。



风格核心关键词

#毛毛马甲

近30天互动量 346w+ 环比增速 75%+

#抗寒毛绒美学

近30天声量 16w+ 环比增速 169%+

#奢绒包裹

近30天声量 29w+ 环比增速 139%+

#丝绒正派穿搭

近30天声量 21w+ 互动量 169w+

#cozy松绒系

近30天声量 35w+ 环比增速 257%+

#秋日麂皮绒穿搭

近30天声量 9.1w+ 环比增速 13%+

#时髦毛绒系

近30天声量 47w+ 环比增速 104%+

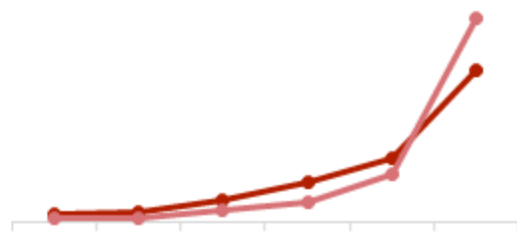
#毛绒新中式

近30天互动量 4.3w+ 环比增速 265%+

风格热度趋势

声量 环比增长 +140%

互动量 环比增长 +322%



02 形色质解读

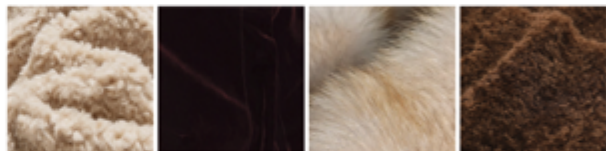
疗愈绒感

关键廓形&设计元素



可拆毛领 皮毛一体 毛绒拼接 双面绒设计

关键材质



羊羔绒/摇粒绒 植绒/丝绒 皮草 泰迪绒

色彩要点

热巧克力色提供最初的温暖拥抱，草纸色延续这份安全感；当月见草粉与疗愈黄轻轻渗入，整个色组便拥有了呼吸感。这些色彩模仿的是触摸绒毛时的心理体验，低饱和度、低对比，却充满细微的层次变化，最终在视觉上实现一种包裹全身的温柔抚慰。

PANTONE 15-4008TCX	PANTONE 19-3921TCX	PANTONE 19-1531TCX	PANTONE 18-0201TCX

STYLE 02 疗愈绒感 | 穿搭公式



皮草盛宴

整皮狐狸背毛短外套凭正肩剪裁规避臃肿，整貂大衣以翻领设计彰显大气，狐狸毛皮草背心则灵活叠加层次，设计上，整皮切割与仿生毛流处理确保了皮草原初的华美质感。而同色系的护耳毛帽与包跟勃肯鞋则延续了整体“温暖不张扬、奢华舒适”的疗愈感。

MSBEAST 野兽小姐潮流皮草

整皮狐狸背毛
小Y领正肩
短外套



多嘴驴Mule Donkey

保暖魔术贴羊毛
包跟勃肯鞋



付智恩FireladyFur时尚皮草

全抽工艺长款翻领整貂水貂
皮草大衣



FLAME QUEEN
火焰皇后高端皮草

小奶狐狸毛皮草
背心外套



JYOSEI角色

棕色仿狐狸毛护耳
斯拉夫帽



细腻绒感

通过皮毛一体的扎实质感、摇粒绒的立体绒感、灯芯绒的复古肌理与德绒的细腻包覆，在同色系中构筑起丰富的触觉维度。搭配上遵循外松内紧的廓形法则，外搭绒感廓形外套，内搭修身德绒内衣，搭配宽松灯芯绒长裤保持流畅线条，最后以提花毛球帽点缀冬日意象。



BLUEerror

真羊毛羊毛
皮毛一体
外套



RESTICK

日本设定
轻空绒极简
休闲复古
灯芯绒长裤

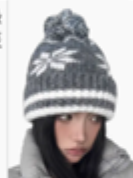
SecretWorld

德绒自发热
保暖内衣套装



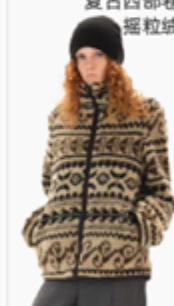
YoRoool

提花毛球
雪花加厚
保暖针织
毛线帽



Northbutsouth

复古西部卷叶纹
摇粒绒外套



毛绒中式

从汉服大衣的流畅线条到旗袍的立领盘扣，皆被赋予当代诠释。设计上，丝绒光泽与水貂毛的丰盈质感形成触觉层次，提花与刺绣则在面料上勾勒出诗意纹样。通过将传统非遗工艺与现代毛绒科技相融合，该系列既保留了东方美学的风骨，又注入了温暖的现代灵魂。



Blovelan 蓝

提花重工毛领
新中式旗袍



大青龙肆

新中式
提花长毛绒
短马甲

APOZI collection

长款丝绒汉服大衣



织尚御司

仿兔毛
新中式
毛绒披肩



果果家 GUOGUOWOMEN定制

新中式刺绣
提花盘口水貂毛
羽绒服



趋势
解读

STYLE 03 权利都市

以都市为舞台的多元风格，融合权力叙事、知性美学与场景化穿搭，通过服装表现理性氛围，展现当代女性在职场、社交与生活中的多面掌控感。以廓形力量、质感面料和细节叙述为核心，最终构建出一套回应都市身份认同的极简穿搭哲学。



风格核心关键词

#不费力显贵穿搭

近30天互动量763w+ 环比增速 22%+

#距离感通勤风

近30天声量10.6w+ 互动量 65w+

#知性学术风

近30天声量 20w+ 互动量 641w+

#柔韧大女主

近30天声量 4.1w+ 互动量 47w+

#端庄美学穿搭

近30天声量 9.4w+ 环比增速 99%+

#日常勒梅尔风

近30天互动量8.8w+ 环比增速 5228%+

#权力美学女魔头

近30天声量 3.7w+ 互动量 102w+

#都市猎人

近30天互动量8.5w+ 环比增速 43%+

风格热度趋势

声量 环比增长 +23%

互动量 环比增长 +30%



03 形色质解读

STYLE 权利都市

关键廓形&设计元素



直筒H型

茧型

浴袍/睡袍

同色系

关键材质



质感羊毛

温暖羊绒

都市皮革

极细针织

色彩要点

未来暮色与城墙灰构建出都市建筑的理性轮廓，糖栗色增添深度却不失克制，草纸色则柔化了权力的锐角。整体配色如同精心设计的空间光影，在极简中藏匿着复杂的层次叙事，完美诠释了何为“低调掌控”的现代权力美学。

未来暮色	草纸色	糖栗色	城墙灰
PANTONE 19-3936TCX	PANTONE 11-0107TCX	PANTONE 19-1118TCX	PANTONE 18-0201TCX

STYLE 03 权利都市 | 穿搭公式

柔韧女主

以天然高端面料为核心，通过落肩H型与睡袍式廓形以流畅线条取代尖锐剪裁，诠释松弛而有力的轮廓基调。内搭选用纹理感高领毛衣丰富层次，下身搭配直筒西裤延伸纵向线条；西部骑士靴点睛强化力量感，鹿皮托特包收束造型，既彰显出都市气场，亦不失温润质感。

relez

麻花
纹斜扣高领
软糯毛衣



DESIGNER PLUS 俱乐部

麂皮磨砂
牛皮单肩
托特包



INOUT HRQ

落肩廓形H型双面羊绒大衣



前男友家的鞋店

美拉德棕色
长筒骑士
西部尖头
堆堆靴



HAVERICE饭馆

骆驼绒
绵羊毛
中长款
睡袍廓形
毛呢大衣



无界廓形

以男女皆适配的建筑感廓形外套为视觉重心，通过宽松剪裁打破传统男女装界限。内搭则选用极简修身款式以保持视觉连贯。配饰上，同色系的饱满绗缝围巾与羊毛苎麻拼料报童帽，以其细腻肌理与不规则解构设计对比，巧妙平衡了整体的量感与张力。

Material Formula物质公式

纯色饱满
舒适亲肤
绗缝围巾



ANTERIOR LOVED

双色立领
加厚极简
廓形夹克



DECESOLO

重磅保暖立领不规则
绗线廓形羽绒服



ILNya Nieternite Nifutur

羊毛苎麻拼料报童帽



MANUSCRIPT

活页分割短款哈灵顿
棉服夹克



优雅显贵

甄选羊驼毛、高克重羊毛与头层牛皮等顶级天然材质，以其原生肌理与历久弥新的质感超越潮流更迭。整体以静奢中性色为基调，通过流畅的廓形剪裁与无冗余设计更显经典，在时光沉淀中愈发彰显内敛的奢享气质，诠释着长期主义的着装智慧。

Ayuko Studios

粗针圆领
重磅高克重
羊毛毛衣



NO LOGO OFFICAL

头层牛皮棕色极简切尔西靴



CHICJOC 极简极奢

经典松弛双排扣羊驼毛
长款大衣



开间KEIGAN 品质生活

Phoebe风
可调节
后拉链
后开衩
直筒牛仔裤



SOULKISS

皮草感
羊皮样造型感手提包



趋势解读 | 04 新复古主义

将复古元素与现代设计理念融合，强调全新但具有旧化质感的单品。这种风格通过现代面料和工艺，保留复古的图案、剪裁和细节，使产品既具有过去的韵味，又不失当代的氛围，常见格纹、条纹、荷叶边、复古印花等亚元素，来增添整体造型的复古韵味。



风格核心关键词

#复古乡野叠穿美学

近30天声量 6.6w+ 互动量 553w+

#复古爷爷风

近30天声量 11w+ 互动量 222w+

#摩登费尔岛

近30天声量 7.8w+ 环比增速 223%+

#圣诞复古撞色穿搭

近30天互动量 186w+ 环比增速 241%+

#祖母衣橱

近30天互动量 500w+ 环比增速 44%+

#怀旧格纹回潮

近30天声量 19w+ 互动量 131w+

#美式复古小镇风

近30天声量 25w+ 互动量 360w+

#老派少女感穿搭

近30天声量 6.5w+ 互动量 74w+

风格热度趋势

声量 环比增长 +212%

互动量 环比增长 +212%



04 STYLE 新复古主义

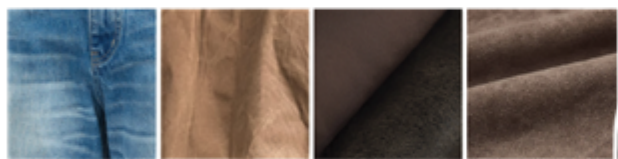
形色质解读

关键廓形&设计元素



费尔岛图案 多样格纹 家居灵感花纹 漏斗领

关键材质



水洗牛仔 涂蜡帆布 擦色皮革 复古麂皮

色彩要点

松绒浅棕像被时光抚摸过的皮革，茶渍色是旧书页间的记忆斑点，雪松绿与朗姆酒红则共同酝酿出温润的岁月层次，打造年节氛围。这些色彩拒绝“崭新”的直白，追求的是现代语境下的vintage叙事，一种让旧时光在当下重新呼吸的配色哲学。

松绒浅棕	橄榄绿	朗姆酒红	雪松绿
PANTONE 16-3710TCX	PANTONE 17-0535TCX	PANTONE 19-1321TCX	PANTONE 18-0228TCX



04 新复古主义 | 穿搭公式



北欧圣诞

内搭费尔岛提花高领毛衣，经典提花纹样自带圣诞氛围，A字格纹斗篷大衣的立体廓形与毛衣的柔软质感形成巧妙平衡，鞋靴与配饰上选用圣诞主题作为点睛之笔，瞬间激活节日氛围。通过民族纹样、夸张轮廓与主题色彩的叠搭，打造兼具温暖质感与视觉张力的完整Look。

KROCHE

洋裁格纹蓝白撞色宽松长款连帽毛呢大衣



moromoro2

复古费尔岛加厚高领针织毛衣



ziziFei原创少女装

防寒红色加厚保暖绒帽针织圣诞帽



坏星星原创设计工作室

多巴胺糖果礼物保暖手套



郑佰万 something needs

重工提花费尔岛加厚保暖围巾



时髦老爹

提取经典工军装单品的精髓，通过现代化的宽松廓形和标志性的做旧工艺进行重塑，将猎装夹克、飞行员夹克等功能外套，与版型优良的直筒工装裤进行搭配，强调松弛的垂坠感，于复古基调上打造出看似随意、实则细节考究的当代高级感。



CWHAT

水洗做旧夹棉空军飞行员夹克 Bomber



LIMPIDOCULUS

多口袋水洗皮质老爹廓形夹克



JUSLIN时装

灯芯绒水洗做旧多穿立领廓形风衣



NORELIGION (NOFAITH)

复古巴恩风短款猎装夹克



MADWITCH

美式复古直筒垂感工装裤



复古杂志

以毛呢、灯芯绒与帆布的温润肌理为基底，结合宽松中长款轮廓与挺括直筒线条，勾勒松弛有度的身体线条，运用压褶肌理、擦色、双面穿等设计，色彩以内敛大地色系为基调，借圆头鞋型、功能性包袋等实用单品收束造型，尽显日杂风低调考究的质感。



LR MADE

双面穿三防日系灯芯绒羽绒服



BUTTBILL

日系复古中长款毛呢大衣



暮四杂货铺

复古圆头擦色单鞋日系深口马皮鞋



小虫XIAOCHONG

脊线肌理复古压褶灯芯绒宽松直筒休闲裤



Lady ideal

日系百搭加厚百搭双层斜挎帆布包



趋势解读 | 05 多元学院

以校园文化为灵感源，融合传统学院元素如格纹、针织、学院细节，与当代潮流的多维度风格。它打破单一校园穿搭的框架，通过材质混搭、色彩碰撞、版型创新等手法，既保留学院派的规整与书卷气，又注入街头松弛感与叛逆因子，适配个性表达的需求。



风格核心关键词

#秋日美高辣妹

近30天声量 5.8w+ 互动量 236w+

#韩系女高穿搭

近30天声量 1.9w+ 互动量 21w+

#冬日冷调学院风

近30天声量 2.7w+ 互动量 169w

#冬日慵懒学院风

近30天声量 3w+ 互动量 15.6w+

#阿尔法学院派

近30天声量 4.1w+ 互动量 68w+

#清冷书卷气穿搭

近30天声量 2w+ 互动量 5.7w+

#怪诞学院风

近30天声量 3.7w+ 互动量 68w+

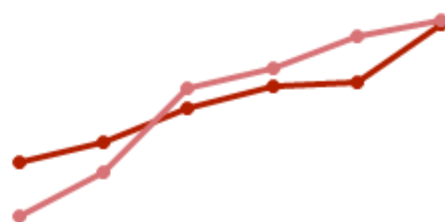
#失序高校风

近30天声量 2w+ 互动量 3.4w+

风格热度趋势

声量 环比增长 +28%

互动量 环比增长 +6%



05 形色质解读

STYLE 多元学院

关键廓形&设计元素



学院徽章 牛角扣 千鸟格/格纹 高知翻领

关键材质



绞花毛针 羊毛混纺 醒目牛仔 拼接皮革

色彩要点

苔庭蓝与极致灰守护着学院派的经典框架，日晒番茄干与未来暮色却在此框架内进行创造性破坏，如同规矩的校服下藏着不规则内搭。这种配色逻辑本质是场温和的革新，在保留书卷气质的同时，为个性表达留出了足够的灰色地带。

日晒番茄干	苔庭蓝	极致灰	未来暮色
PANTONE 19-1531TCX	PANTONE 16-4120 TCX	PANTONE 17-5104TCX	PANTONE 19-3936TCX



05 多元学院 | 穿搭公式



清冷书卷

以学院风毛呢大衣或条纹西装作为造型主体，巧妙融入立领、斜襟等复古学院符号，内穿简约基础款，不对称贝雷帽提升层次感，借克制而松弛的现代剪裁与深沉考究的色调，将文艺感与书卷气转化为一种高级的、带有疏离感的时尚语言。

4Tra official
复古浪潮条纹西装套装



fey tiy studio

羊毛呢
不对称
贝雷帽



dorydory

立领蝴蝶结
宽松深棕色
毛呢大衣



礼拜天约会

羊毛斜襟
短款金扣
外套毛呢



muva official

真皮单肩斜挎
通勤包



失序高校

利落的垫肩双面呢大衣、格纹撞色短风衣，垫肩撑起轮廓，撞色和收腰打破规整感。内搭标语宽松毛衣，柔软针织中和外套硬挺，多了份松弛的“不按常理”感。下装搭条纹拼接蛋糕裙，经典条纹与拼接多层设计，青春又不呆板。



迷路森林 LOST FOREST

斗篷两件套
毛衣



双排扣复古格纹撞色短风衣外套



iceiito

美仔0413

垫肩挺括收腰
双面呢大衣



尾狼的店

标语学院风
宽松毛衣



Ttsunami

条纹针织
多拼接
多层次
蛋糕长裙



冬日常春藤

牛角扣大衣以宽松廓形塑造复古基调，羊毛格纹半裙通过精准压褶延续秩序感，而V领针织背心与领带则构建出层次丰富的视觉节奏。设计上摒弃繁复，转而专注于羊毛、呢料等天然材质本身的高级质感，并选用经典常春藤校服复古配色，达成整体着装的和谐统一。

CULTUM开图(中范)男装

英伦风
羊毛针织
无袖背心



TAKEANAP午睡(Napsnaps)

复古学院风牛角扣
毛呢大衣



一方二集

学院风
百搭羊毛呢
格子压褶
皮扣半裙女



AWALKER STORE

宽松廓形
羊毛混纺
连帽牛角扣
毛呢大衣



TERRAINCOGNITA线上商店

复古斜条纹
棉质领带



趋势
解读

STYLE 轻亚街头

轻亚街头是融合亚文化精神与街头潮流的服饰风格，以“亚”为内核，汲取街头文化、朋克、赛博朋克等小众元素，通过不对称剪裁、拼接工艺、暗黑系色调等设计语言，传递反叛与自由的亚文化态度。



风格核心关键词

#cortis风

近30天互动量6466w+ 环比增速1248%+

#古早西太后风穿搭

近30天互动量31w+ 环比增速659%+

#韩系少女漫画感穿搭

近30天互动量58w+ 环比增速43%+

#酷感亚比风

近30天声量1.4w+ 互动量25w+

#优雅朋克风

近30天声量2w+ 互动量35w+

#鬼马少女美式风

近30天声量2w+ 互动量15w+

#少年感轻亚穿搭

近30天互动量32w+ 环比增速92%+

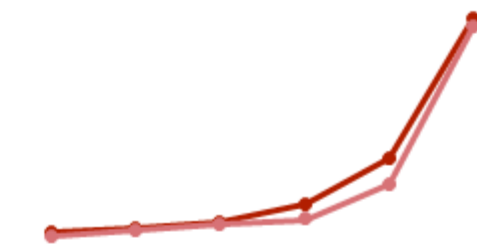
#轻亚格雷风

近30天声量2w+ 互动量12.4w+

风格热度趋势

声量 环比增长+157%

互动量 环比增长+251%



STYLE 形色质解读

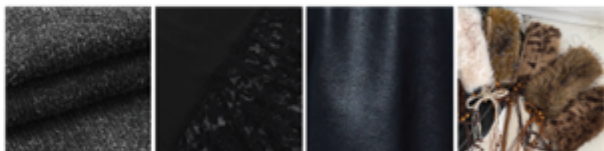
轻亚街头

关键廓形&设计元素



绑带流苏 朋克铆钉 破坏破洞 涂鸦印花

关键材质



水洗卫衣布 拼接蕾丝 暗色皮革 人造皮草

色彩要点

黑花鸢尾奠定了反叛的基调，雾霾蓝将其推向冷感的边缘，日晒番茄干与城墙灰形成强烈反差。色彩在这里不是美学选择，而是一种态度宣言——它们拒绝和谐，执意保留那种生于街头的、未完成的亚文化状态。

雾霾蓝	黑花鸢尾	日晒番茄干	城墙灰
PANTONE 15-4008TCX	PANTONE 19-3921TCX	PANTONE 19-1531TCX	PANTONE 18-0201TCX

STYLE 06 轻亚街头 | 穿搭公式

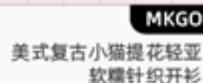


轻亚格雷

通过运用柔软的绒毛材质、复古趣味的卡通印花与宽松的街头廓形，将街头的潮酷感与孩童般的天真烂漫进行巧妙融合。不追求夸张的廓形，而是专注于通过图案、材质细节和层次穿法，重构了街头时尚的边界，打造出一种兼具舒适度、少女感与复古玩味的穿搭美学。



JIKOO

立领拼接
星星
双拉链夹克

MKGO

美式复古小猫印花轻亚
软糯针织开衫

OOURS LAB

立领斑点狗
轻亚面包服

INFINITEHF

无性别轻亚
毛毛雪地靴

无人孤岛NOMANIAI

y2k轻亚
毛毛连帽
印花半拉链
卫衣

cortis穿搭

以紧身廓形与垃圾摇滚美学为核心，通过缩水比例剪裁重塑单品结构。短款机车夹克与窄管丹宁裤强化纵向线条，刻意做旧、破损处理与斑驳染色延续不羁气息。整体以低饱和度和色调统一，通过层叠薄衫、撕裂针织等细节，在紧窄轮廓中构建层次，打造出充满张力的造型感。



NOTHINGNESS WORLD

情绪漩涡水洗做旧破坏鸭舌帽



noEmosen

双拉链肌理皮摇滚机车
修身皮衣

NeverSeez

重工拼接重水洗擦色
做旧皮风衣

别闹BIZZCUT

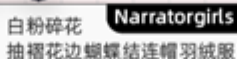
朋克摇滚手绘DIY做旧
脏脏帆布鞋

Azure Lisseur 未蓝

鼯鼠皮蓝色水洗复古
做旧法工裤

鬼马少女

将高甜度的少女元素与粗犷的街头廓形进行大胆解构与重组。具象化的卡通印花、复古印花与蝴蝶结抽褶等细节与带有街头感的廓形和材质进行大胆混搭，可拆卸的豹纹领、猫耳帽等配饰延续鬼马调性，用灵动细节诠释既天真又叛逆的独特风格。



Narratorgirls

白粉碎花
抽褶花边蝴蝶结连帽羽绒服

YANG MA

保暖棉质
菱形格
连裤袜

有耳uare女装原创设计

动物印花羊毛混毛衣
半身裙套装

have a meal

美少女印花
可拆卸豹纹领
粗针织外套

乌羽ache

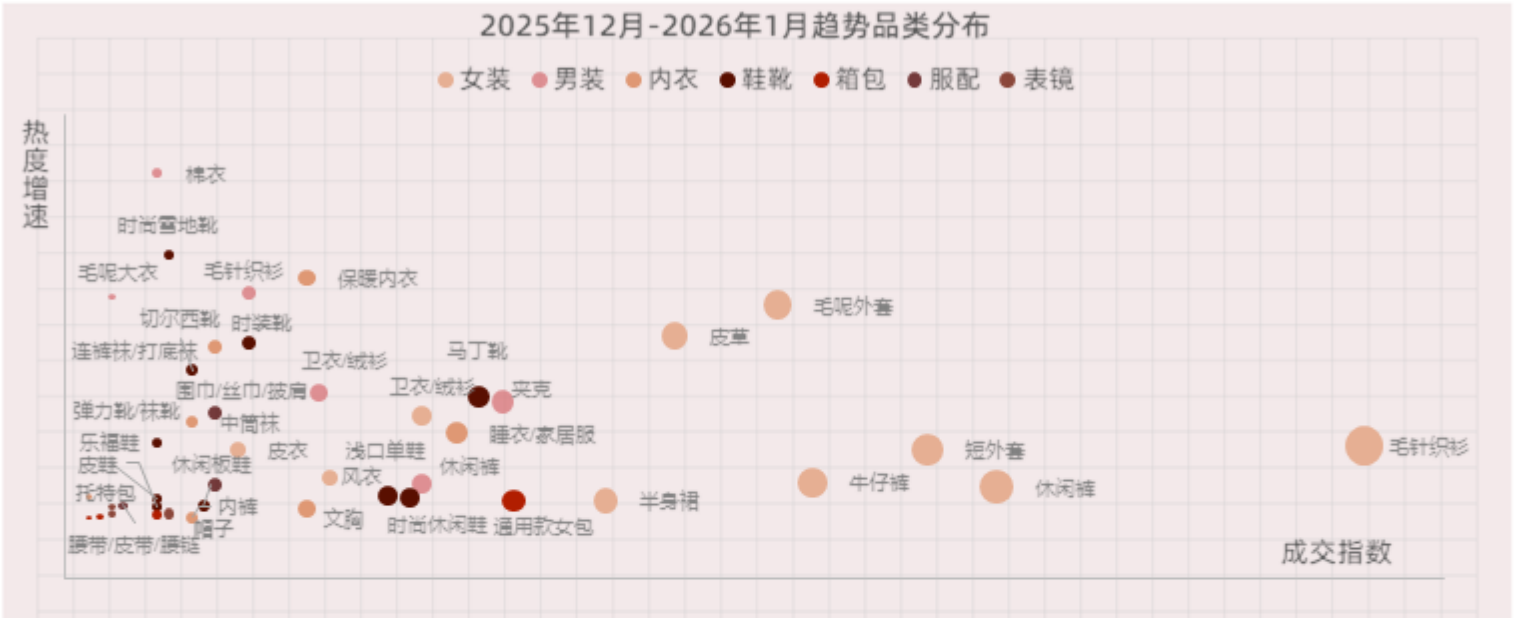
涩谷可爱
毛绒星星
猫耳针织帽

趋势品类TREND FORECAST

当前热趋品类分布➡

品类趋势

12月至次年1月，随着双旦佳节与春节临近，消费者服饰需求呈现明显的节日场景化特征。厚重保暖型单品持续领跑市场，羽绒服、毛呢大衣等外稳居销售榜首，针织衫、保暖内衣等基础层单品保持稳定需求。节日效应推动红色系单品、礼品属性的套装礼盒销量快速攀升。兼具保暖与装饰功能的围巾、毛绒帽等配饰关注度快速提升。



9/10月核心趋势品类一览

女装

- 云朵泡芙羽绒服
排骨羽绒服
龟背羽绒服
双色染皮草大衣
围巾毛呢大衣
浴袍式大衣
立领毛呢外套
毛领皮夹克
运动夹克羽绒服
- 排骨羽绒背心
派克服皮草
皮草马甲
毛绒绒马甲
菱格纹针织
堆堆领针织衫
费尔岛毛衣
羊毛微喇裤
毛呢阔腿裤

男装

- 老钱风猫装外套
连帽皮草外套
鹿皮复古外套
西装款大衣
宽松羽绒大衣
立领抓绒夹克
羽绒派克服
机车风皮衣
- 立领面包羽绒服
排骨羽绒背心
老钱风针织开衫
半拉链针织衫
轻羽绒衬衫
羊毛衬衫
廓形休闲西裤
羊毛阔腿裤

内衣

- 发热保暖内衣套装
可外穿毛绒家居服
珊瑚绒家居服
婚庆家居服
发热肌底衣
配靴子长筒袜
珊瑚绒袜子
堆堆袜套
- 肤色光腿神器连裤袜
红色好运内裤
高腰内裤
灰色打底袜
彩色条纹袜
无骨月子袜
瘦腿连裤袜
羊绒袜

鞋靴

- 羊皮毛一体短靴
毛绒勃肯鞋
雪地毛毛靴
懒人毛毛鞋
袜套雪地靴
全包勃肯鞋
流苏堆堆靴
裤管靴
瘦瘦靴

箱包

- 绗缝夹棉云朵包
大容量植鞣包
油蜡皮托特包
鹿皮波士顿包
极简大水桶包
复古保龄球包
翻盖手提包
毛绒包

服配

- 巴拉克拉法帽
费尔岛毛线帽
斯拉夫帽子
滑雪雷锋帽
针织护耳帽
堆堆冷帽
千金帽
格纹披肩
连帽围巾
- 安可拉红围巾
格雷系围巾
三角围巾
羊毛围巾
老钱风围巾
皮草围巾
滑雪加厚手套
可爱挂脖手套

表镜

- 滑雪镜
细框超轻眼镜
老钱复古圆框眼镜
镶钻配饰表
小方表

趋势解读

消费者对冬季女装的核心诉求聚焦于保暖刚需，在保证实用功能的同时更注重材质与廓形，羽绒设计上通过精准的绗缝工艺与立体充绒技术实现轻量化保暖，运动线条和廓形让造型更富有流动感；皮草与针织单品则借助创新工艺提升肌理层次，廓形方面兼顾松弛感与利落线条，通过材质搭配与层次叠穿，使实用功能自然融入整体造型。

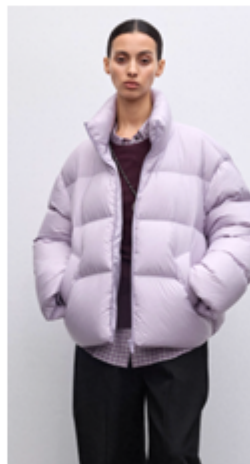
核心主推品类聚焦

#排骨
羽绒服

标志性立体绗缝线条勾勒出如“排骨”般的轻盈结构，有效锁定高品质羽绒，保暖的同时巧妙规避臃肿，防风面料满足轻量化户外活动的防护需求。

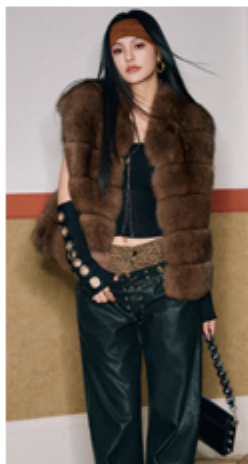
#云朵泡芙
羽绒服

采用立体充绒工艺形成饱满泡芙格，结合轻盈高蓬松羽绒与柔软面料，其蓬松体感如被云朵包裹，将温暖守护与甜美治愈感完美融合，于冬日街头绽放俏皮活力。



#皮草马甲

甄选丰盈皮草释放奢华暖意，利落H型剪裁巧妙平衡视觉体积。无袖设计为内搭留足展示空间，无论叠穿针织衫或垂感衬衫，皆能轻松提升整体造型质感。

#派克服
皮草

将派克服外套的硬朗廓形与皮草的奢华质感巧妙融合出行做到防风保暖的同时，皮草为整体注入恰到好处的贵气，完美平衡功能与时尚。



趋势单品一览

立领毛呢外套

立领剪裁，挺括有型，兼顾毛呢的温暖与外套的利落，通勤与日常都能轻松塑造简约高级。



毛领皮夹克

蓬松毛领环绕，与硬朗皮质形成质感碰撞，版型利落兼顾风度与温度，于街头出行中释放不羁风格。



运动夹克羽绒服

融合运动夹克的利落剪裁与羽绒的轻盈保暖，通过立体充绒与防风面料实现动态锁温。



趋势单品一览



龟背羽绒服

龟背式立体填充于背部形成保暖气囊，在严寒中锁住核心温度，独特廓形兼顾灵活性。



双色染皮草大衣

以挑染工艺为灵感，在皮草上呈现渐变双色，搭配流畅剪裁的廓形，打破单一风格。



浴袍式大衣

借鉴浴袍的流畅廓形与裹身式设计，以一条腰带勾勒腰身，兼顾随性慵懒与优雅气质。



围巾毛呢大衣

传统衣领变形为柔软围巾，与毛呢大衣融为一体，随意环绕间保暖又舒适。



费尔岛毛衣

源自苏格兰的经典提花工艺，以雪花、麋鹿等图案，打造充满节日氛围的复古时尚单品。

○ 趋势单品一览



毛绒绒马甲

蓬松毛毛面料带来云朵般绵柔触感，搭配利落无袖剪裁，瞬间提升造型层次感与治愈气息。



排骨羽绒背心

立体绗缝勾勒标志“排骨”线条，无袖设计解放双臂更加灵活，可外穿通勤亦可内搭保暖。



菱格纹针织

复古经典菱格纹针织提花，透出细腻质感，单穿或内搭皆显优雅文艺气息。



堆堆领针织衫

衣领堆叠随意精致，轻松修饰颈部线条。细腻肌理与柔和触感，适合日常叠穿或单穿。



羊毛微喇裤

选用羊毛面料，柔软保暖，从膝盖处流畅展开的微喇裤型，巧妙修饰腿型并拉长线条。



毛呢阔腿裤

选用毛呢面料，裤管宽松线条流畅，保暖的同时穿出简约大气时尚风格。

趋势品类 TREND FORECAST 蓝海快返 男装

趋势解读

男性消费者在冬季服装选择上展现出兼顾实用功能与风格表达的成熟品味。上装的立体结构与多元领型成为亮点，结合高性能保暖材质与松弛有度的版型，在确保卓越保暖性的同时提供丰富的搭配可能；下装方面羊毛阔腿裤与廓形西裤以流畅线条平衡整体比例，打造出保暖不臃肿、质感与实用性兼具的冬季穿搭。

核心主推品类聚焦

#羽绒派克服

融合工装风廓形与羽绒保暖内核，采用防风耐磨面料与立体充绒工艺，集强劲锁温、实用机能与硬朗型格于一体，助力都市通勤与户外探索。



#轻羽绒衬衫

革新融合衬衫的立体版型与羽绒的轻盈保暖，采用高密度防风面料与立体充绒工艺，兼具保暖性且丝毫不显臃肿。可内搭亦可外穿，轻松应对季节过渡。



#老钱风猎装外套男

承袭经典猎装基因，以肩章与皮质镶边勾勒复古轮廓，选用高品质面料确保高级质感。既保持绅士仪态又兼顾户外功能性，从容展露低调奢华的贵族气息。



#羊毛阔腿裤

选用羊毛面料，搭配宽松流畅的直筒阔腿，自然垂坠的裤腿巧妙修饰身形线条，兼顾优雅风度与温暖体感，轻松驾驭各种场合。



趋势单品一览

立领面包羽绒服

蓬松立体绗缝格纹搭配立领设计，充盈羽绒结合防风面料锁住温暖，廓形圆润却不显臃肿。



宽松羽绒大衣

采用箱型廓形与落肩设计，既保留羽绒蓬松暖意又避免臃肿，重塑冬季外套的轮廓美学。



西装款大衣

沿袭西装利落剪裁与翻驳领设计，结合大衣的流畅廓形，彰显职场干练。



趋势单品一览



连帽皮草外套

将连帽设计与蓬松皮草相结合，实用保暖，轻盈蓬松，为出行注入高级感。



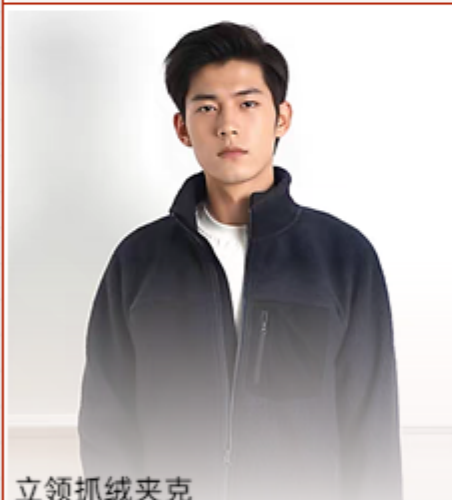
麂皮复古外套

选用麂皮面料，宽松H型剪裁结合落肩设计，还原复古工装韵味，增添秋冬氛围。



机车风皮衣

选用硬挺皮革并缀以金属铆钉装饰，修身剪裁尽显凌厉线条，诠释街头骑士的复古叛逆精神。



立领抓绒夹克

立领设计结合温暖抓绒内里，剪裁简洁修身，轻便保暖且活动自如，避免冬日厚重臃肿。



羊毛衬衫

精纺羊毛面料织就，肌理细腻且透气亲肤，搭配衬衫领与合身剪裁，轻薄且保暖。



老钱风针织开衫

以极简版型与精良织法勾勒松弛轮廓，选用高品质面料，百搭开衫体现贵族风范。



半拉链针织衫

以半高领与半拉链设计实现灵活穿搭，兼顾商务休闲等多场景需求。



排骨羽绒背心

立体绗缝勾勒出标志性“排骨”线条，无袖设计解放双臂更加灵活，可外穿通勤亦可内搭保暖。



廓形休闲西裤

以宽松立体的直筒剪裁重塑西裤轮廓，既保留正装质感又融入休闲松弛。

趋势品类 TREND FORECAST 蓝海快返 内衣

趋势解读

消费者对冬季内衣的诉求以保暖为核心，在此基础上更追求功能进阶、场景适配与仪式感。单品以发热面料、羊绒等材质为主，兼顾瘦腿、可外穿等实用设计，融入婚庆、好运等仪式感元素，覆盖居家、外搭等多元场景。这些单品既能强效抵御严寒，又能通过灵活适配，打造出温暖舒适、质感与实用性兼具的冬季内搭体验。

核心主推品类聚焦

#发热保暖内衣套装

采用发热纤维织造，通过人体工学立体剪裁实现贴身不紧绷的穿着体验。高效锁温，提供持续温暖的贴心守护，实现全天候动态保暖和舒适贴身的体验。



#灰色打底袜

采用弹力编织技术匀称包裹双腿，内里锁温且不显臃肿。无骨缝合与防勾丝工艺确保平滑穿着体验，中性高级灰适配各类衣橱色系，百搭且保暖。



#堆堆袜套

弹力针织筒身，长度可以任意调节，自然随意堆叠出慵懒褶皱，锁住脚踝温度，拥有丰盈却不臃肿的视觉效果，体现了靴鞋叠穿的层次感美学。（腿部线条



#珊瑚绒袜子

蓬松珊瑚绒内里紧密包裹双足，弹性袜口贴合不勒，袜跟加固处理提升耐用性。无论是居家休憩还是短暂外出，皆能持续输送暖意，守护足尖温暖。



趋势单品一览

珊瑚绒家居服

细腻珊瑚绒面料保暖舒适，轻盈包裹每一寸肌肤，在冬日宅家时持续输送贴肤暖意。



可外穿毛绒家居服

毛绒材质提供舒适贴身的保暖效果，亲肤柔软，仿日常服装版型让家居服外穿毫无压力。



婚庆家居服

红色面料廓形宽松垂顺，采用舒适亲肤面料与宽松剪裁，延续传统婚庆仪式感时，亦满足日常家居生活的温馨。



趋势单品一览



发热肌底衣

采用发热纤维织造，通过锁住水分释放热能，轻薄贴合如第二层肌肤，既温暖呵护又活动自如。



高腰内裤

高腰设计，收束腰腹，平滑贴合腹部曲线，在舒适穿着的同时实现自然塑形。



红色好运内裤

红色传递吉祥寓意，亲肤面料结合无痕剪裁，将美好祈愿融入日常安稳守护。



配靴子长筒袜

袜筒加高至膝上，弹性袜口贴合防滑，与各类靴款无缝搭配，轻松塑造冬日层次感造型。



瘦腿连裤袜

通过分段压力设计精准塑形，高弹面料紧密贴合双腿，视觉收缩轮廓，实现显瘦与舒适并存。



肤色光腿神器连裤袜

呈现自然裸感肤感，仿真肌理面料精准贴合腿部线条，轻松驾驭裙装与短裤穿搭。



无骨月子袜

无骨缝制面料平滑零摩擦，精选透气保暖面料，为特殊时期提供持续暖意与无压迫的温柔呵护。



彩色条纹袜

鲜明色块碰撞经典几何条纹，为日常穿搭增添活力，轻松点亮整体造型。



羊绒袜

羊绒编织细腻肌理，平衡轻盈保暖与耐用实用，赋予双足云端般的柔暖体验。

趋势品类 TREND FORECAST 蓝海快返 鞋靴

趋势解读

冬季鞋靴消费深度融合实用主义与舒适美学，消费者在坚守基础保暖需求的同时，更看重鞋款的场景适配性与穿搭表现力。毛绒元素成为本季核心亮点，从毛绒勃肯鞋到雪地毛毛靴，宽筒堆叠、裤管翻盖等创新设计，让保暖性与时尚感实现巧妙平衡，兼顾实用功能与造型张力。

核心主推品类聚焦

#毛绒勃肯鞋

延续经典勃肯鞋的宽楦设计，鞋面鞋内加绒，软底缓震配合防滑鞋底，无论是居家穿着或外出漫步，皆能提供包裹双足的温暖治愈体验。



#雪地毛毛靴

靴筒包裹蓬松绒毛，视觉上增强了保暖效果，鞋底设计防滑齿轮纹路，确保冰雪路面稳步前行，将温暖氛围感与全天候防护性能完美结合。



#瘦瘦靴

采用方形楦头与皮革面料紧密包裹脚踝，收紧脚型线条，复古粗跟满足稳步行走需求，视觉重心下移，实现脚踝到指尖的流畅收缩效果。



#懒人毛毛鞋

拖鞋样式便利穿脱，软糯毛绒内里保暖轻巧，细腻亲肤，防滑底纹咬合室内外地面，踩鞋穿脱之间实现被窝到楼下的无缝衔接。



趋势单品一览

羊皮毛一体短靴

鞋面采用优质羊皮柔韧防风，内里羊毛密实锁温，配合防滑橡胶底，保暖耐穿。



袜套雪地靴

弹力针织袜筒贴合脚踝，修饰腿部线条，内置加厚绒毛与防滑橡胶底，锁温防滑。



全包勃肯鞋

区别于传统勃肯鞋的开放式鞋面，采用包裹式设计完整覆盖足跟，通过全封闭结构维持足部温度。



○ 趋势单品一览



流苏堆堆靴

面料堆叠，塑造脚踝层次感，又通过流苏细节增添灵动气息，彰显异域风情。



宽筒堆堆靴

宽松靴筒形成自然堆叠褶皱，营造慵懒层次感，修饰腿部线条。



翻边雪地靴

毛毡内里锁温，防滑齿轮底纹应对湿滑积雪，翻边设计修饰腿部线条避免臃肿。



裤管靴

靴筒如裤管般延伸，通过立体直线条修饰腿型。极简轮廓兼具摩登造型与实穿功能。



袋鼠鞋

沿用经典一脚蹬结构，通过立体缝线勾勒出独特袋鼠口袋轮廓，流露复古质感。



毛绒玛丽珍

采用弹性针织面料制成的连帽外套，贴合身形却不束缚，轻松塑造舒适慵懒的造型。



大头大黄靴

标志性圆头厚底搭配醒目纯黄色，金属鞋孔强化硬朗线条，防水皮质与抓地齿底方便出行。

趋势品类 TREND FORECAST 蓝海快返 箱包

趋势解读

消费者对冬季箱包的诉求聚焦实用适配，在契合冬季氛围的基础上，更追求质感升级与风格多样性。包款设计中，植鞣、油蜡皮、麂皮等优质面料与毛绒、绗缝夹棉等暖感元素成为亮点，秋冬系深色调搭配大容量、极简、复古波士顿等多元包型，兼顾收纳实用性与搭配灵活性。

核心主推品类聚焦

#大容量植鞣包

植鞣皮具有肌理褶皱，在保持皮革温润质感的同时，大容量设计满足通勤、差旅等多场景的实用收纳需求，具备充足储物空间。



#油蜡皮托特包

选用高密度的油蜡皮打造，随着时间流逝使用呈现独特使用痕迹，宽大主袋搭配内贴袋设计，皮质面料美观耐用，兼顾造型感与储物能力。



#麂皮波士顿包

选用麂皮面料，延续经典波士顿包形，细腻绒面搭配加厚底座提升耐用度，内置拉链隔层，大容量收纳方便携带，实用主义与复古外形兼备。



#极简大水桶包

以流畅的弧形线条，构筑饱满水桶型包身，摒弃多余装饰，优质皮料制作，手感细腻，宽大袋身确保收纳容量轻松背负，简约百搭。



趋势单品一览

毛绒包

蓬松毛绒面料包裹水桶形包身，撞色或渐变花纹等设计吸睛美观。



复古保龄球包

经典弧形廓形与拉链开合设计，内部多层结构兼顾收纳实用性，诠释历久弥新的都市复古风尚。



翻盖手提包

翻盖设计，选用柔韧牛皮结实耐用，兼顾通勤文件收纳与日常出行需求。



绗缝夹棉云朵包

立体菱格绗缝充分体现设计感，塑造柔软的仿佛云朵的弧形包身，轻便简约。



趋势品类 TREND FORECAST 蓝海快返 服配

趋势解读

消费者在关注基础保暖性能的同时，愈发重视造型表现力与场景适配度。设计中羊毛、皮草等暖感材质与格纹、费尔岛等元素成为焦点，结合堆堆冷帽、巴拉克拉法帽等多元款式，提供了强效保暖性与强大的搭配灵活性。这些配件不仅能抵御深冬严寒，更能通过材质与款式的巧思，为冬日穿搭增添氛围感与精致感。

核心主推品类聚焦

#巴拉克拉法帽

独特设计完整包裹头部颈部，脖颈采用加长设计可塞入衣领，连帽设计更加保暖防风，弹性剪裁兼顾舒适与灵活，视觉上呈现假两件效果，体现穿搭新思路。



#堆堆冷帽

加长的针织帽桶配合弹性面料，形成可自由调节的堆叠褶皱，不仅修饰头型，还能通过宽松的帽檐优化脸部线条。帽身完整包裹头部，温暖舒适不紧绷。



#斯拉夫帽子

延续传统的斯拉夫风格，外部保留原始毛皮的蓬松质感，紧密材质牢牢防风，在极寒气候中仍能保持头部干燥温暖，兼具民族美学和实用机能。



#羊毛围巾

甄选优质羊毛，蓬松柔暖且透气不闷，流苏等多种细节与多种尺寸适配多种围法，抵御冬日寒风与室内外温差，皆能提供恰到好处好处的颈部守护。



趋势单品一览

针织护耳帽

可调节护耳完美贴合耳廓，螺旋针织弹性包裹头部，持续守护头耳部温暖。



滑雪雷锋帽

经典雷锋帽版型，采用可折叠护耳与加长颈披设计，通过防风面料与厚实内衬构筑保暖系统。



费尔岛毛线帽

经典费尔岛提花元素，宽松版型配合弹性花纹确保佩戴舒适，延续传统手作温度。



趋势单品一览



千金帽

立体剪裁与微弧帽檐，视觉上提高颅顶，衬托出优雅名媛气质。



连帽围巾

将连帽结构与围巾功能结合，一体式剪裁实现脖颈头部同步保暖。



格雷系围巾

经典中性灰色织就细腻肌理，宽松尺寸支持多种佩戴方式，沉稳色调可搭配各类外套。



三角围巾

承接祖母丝巾的流行热度，利落的三角几何廓形，独特的棱角线条不仅能修饰肩颈轮廓，还可以随意变换造型。



老钱风围巾

设计简约经典，色调中性可以和各类外套自然融合，在低调中彰显经久不衰的优雅品味。

趋势单品一览



@Fey Tiy studio

皮草围巾

独特的皮草毛流工艺使绒毛随动作呈现动态光泽，视觉上更加增添美感和保暖效果。



安可拉红围巾

正红色围巾兼具丰柔绒感，冬日佩戴时既提升整体气色，又以轻盈暖意守护脖颈。



格纹披肩

经典苏格兰格纹织宽大尺寸，融入复古质感，可随心裹肩或做围巾。



可爱挂脖手套

软萌造型搭配挂脖防丢绳，掌心采用抓绒面料锁温，兼顾童趣造型与防冻实用功能。



滑雪加厚手套

防风防水涂层与保暖加厚内胆，掌心防滑硅胶兼顾操作需求，腕部锁紧防止雪沫侵入。

趋势品类 TREND FORECAST 蓝海快返 手表眼镜

趋势解读

手表眼镜品类呈现精致化发展趋势，细框超轻镜架凭无感佩戴适配日常，老钱复古圆框以经典设计彰显隽永质感；专业滑雪镜以防雾宽视野设计兼顾功能与安全。腕表方面，镶钻配饰表靠精致细节提升场合质感，小方表以利落线条与简约表盘，成为日常穿搭的优雅点缀，充分展现配饰在整体造型中举足轻重的点睛价值。

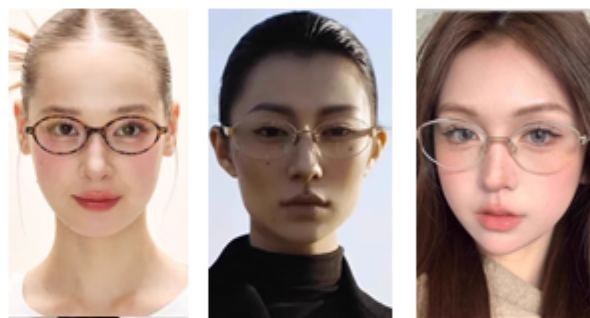
#细框超轻眼镜

超轻材质打造，重量轻盈如羽毛，镜框轮廓纤细，即使长时间的佩戴也能保持舒适无负担的体验，极简设计适配各种脸型与场合，提升造型完成度。



#老钱复古圆框眼镜

温润圆框勾勒经典轮廓，细腻做工延续复古格调，流畅线条蕴含低调的品味积淀，恰到好处的分量感与适配度，流露不经意的优雅与书香气息



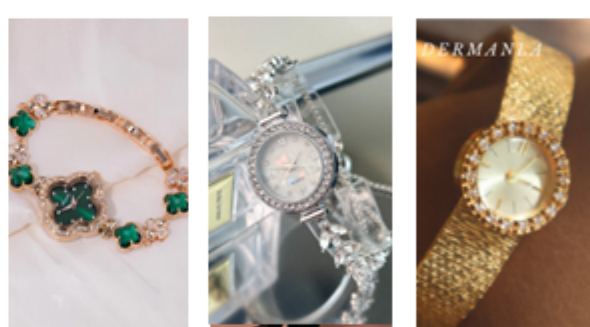
#滑雪镜

镜面弧形贴合面部轮廓，防雾镜片与通风系统可以确保运动途中视野清明，柔性框架适配各类头盔，在雪场高速滑行时的全天候清晰视野与专业防护。



#镶钻配饰表

表圈或表身镶嵌钻石，可作为精致腕饰勾勒手腕线条，兼具首饰装饰性与计时功能，既适合日常佩戴也适合社交场合，成为整体造型的点睛之笔。



#小方表

利落的方形表盘诠释了几何美学，简洁大方凸显气质，小巧的表身戴在腕间轻便得体，无论正装还是休闲服，都能成为腕间的精致点缀。



9-11月回顾 SEPTEMBER-NOVEMBER REVIEW

热门风格展示



更多新趋热门风格到淘宝搜“穿搭星球”

淘

穿搭星球



9-11回顾

SEPTEMBER-NOVEMBER
REVIEW

趋势运营资源展示



趋势品全渠道曝光IPV环比2X%+, 整体成交量环比6X%+

搜索扶持



亿级曝光



趋势商品沉浸流

趋势云主题



搜索底纹词

搜索热榜

首猜扶持



亿级曝光

首猜趋势标签
流量加码

首猜趋势主题

穿搭星球频道扶持



千万+曝光



趋势滚动轮播

趋势详解&
商品沉浸流频道商品瀑布流
特殊标签

9-11回顾 SEPTEMBER-NOVEMBER REVIEW

趋势赛道提报指南

商家参与

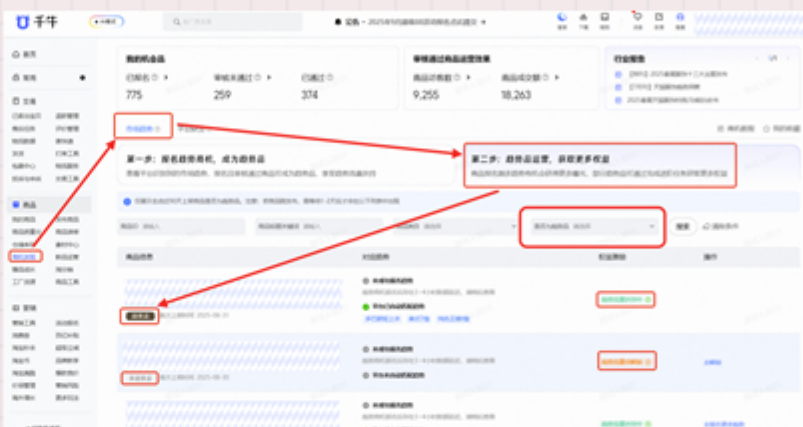
「商家如何快速获取趋势资源

——趋势品运营中心新功能 | 重点趋势商机分波段运营 | 趋势x新品橱窗一键联合报名

趋势品运营中心新功能上线

商家可在此查询店铺商品趋势品、趋势品审核状态和趋势资源解锁情况，并快速筛选店铺非趋势品并进行趋势提报。

操作步骤：「商品」-「商机发现」-「市场趋势」-「第二步」



重点趋势主题分波段运营

行业重点运营趋势每月更新，商家可根据趋势主题tab了解趋势动向并快速进行趋势品提报。

操作步骤：「商品」-「商机发现」-「市场趋势」-「第一步」



趋势x新品橱窗一键联合报名功能上线

在市场趋势板块报名商机时，可同步快捷将符合要求的商品报入新品橱窗！

操作步骤：「商品」-「商机发现」-「市场趋势」-「点击提报某个趋势」-「筛选可参与新品孵化的商品」-「提报」



报告作者&致谢

报告指导委员会

看山 淘天集团快时尚事业部总经理
叶挺 杭州智篆文化传播有限公司总经理
非珥 淘天集团快时尚事业部女装&趋势中心负责人
王丽 智篆GI副总经理

报告作者

董文彬 智篆GI 数据咨询专家
鲍雨 智篆GI 数据分析师

视觉设计

莫柳毅 智篆GI 资深创意设计
周笑宇 智篆GI 高级创意设计

报告共创

本报告由淘宝服饰事业部和智篆GI共同完成
淘宝服饰：阿凝、齿牙、拣米、非远、格依、鲸淇、煮贤、稳稳

联系我们

微信公众号



联系邮箱

zzgi@zhizhuan100.com

关于我们&免责声明

智篆GI

新消费领域数字化增长研究咨询服务机构

智篆GI隶属于杭州智篆文化传播有限公司，专注新消费领域数字化增长研究，以全域数据为驱动，为客户提供行业研究、战略咨询、消费者洞察、全域数字化增长解决方案等专业服务，助力客户商业决策及增长创新。

数据/图片来源

《25AW淘宝服饰12/1月趋势月刊》 产出报告数据基于阿里消费数据、小红书、公开资料等数据来源。

数据周期及指标说明

报告整体时间段： 2025/9/1-2025/11/20

知识产权声明

本数据报告页面所含的全部内容(包括但不限于文字、数据、图片、图表、标志、标识、商标、商号等)知识产权等权益均归杭州智篆文化传播有限公司(以下简称“我司”)所有。凡未经我司书面授权，任何单位或个人不得对数据报告部分或全部内容进行复制、转载、公开展示，亦不得截取、重制、修改、改编、或以任何形式提供给第三方使用。任何单位或个人违反前述规定的，均属于侵犯我司知识产权等合法权益，我司将追究其法律责任，并根据实际情况追究侵权者赔偿责任。

免责条款

本报告所涉及的数据、分析观点及研究结论仅供市场参考，不代表版权或发布方存在任何商业上的承诺或保证。