

## 三大指数放量回调 黄金价格再破新高

### 证券研究报告——市场日报

#### 行情回顾

2026.01.26

(预计发布时间: 2026.01.27)

大同证券研究中心

分析师: 景剑文

执业证书编号: S0770523090001

邮箱: jingjw@dtsbc.com.cn

地址: 山西太原长治路 111 号山西世贸中心  
A 座 F12、F13

网址: <http://www.dtsbc.com.cn>

周一(1月26日),三大指数早盘小幅高开,之后回落翻绿,深指、创指全天弱势震荡,沪指窄幅震荡,最终,三大指数悉数收绿。截至收盘,上证指数(-0.09%)收报 4132.61 点,深证成指(-0.85%)收报 14316.64 点,创业板指(-0.91%)收报 3319.15 点。两市量能再度拉升,达到 3.2 万亿(数据来源:Wind)。申万 I 级行业多数下跌,有色金属、石油石化、煤炭领涨,国防军工、汽车、社会服务领跌。

#### 风险提示

热门板块突发利空引起市场扰动

#### 当日要闻

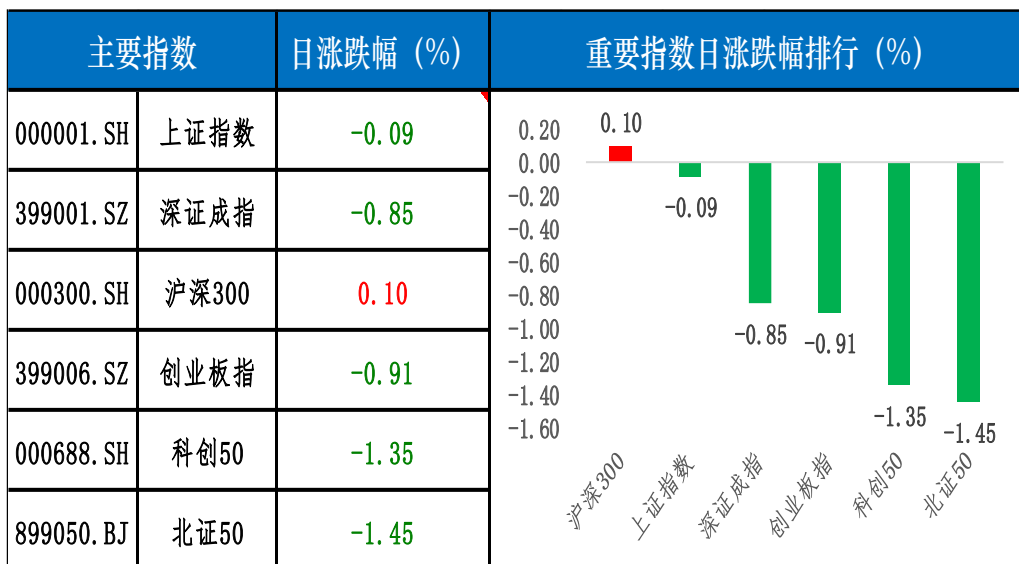
**商务部: 将优化实施消费品以旧换新 促进家电等大宗耐用商品消费。**发布会上介绍,2026 年商务部将深入实施提振消费专项行动,围绕出政策、办活动、优场景三个方面开展工作。一是出政策,加大惠民力度。优化实施消费品以旧换新,促进汽车、家电、数码和智能产品等大宗耐用商品消费。二是办活动,营造消费氛围。聚焦商品消费、服务消费和消费场景三大主题。三是优场景,改善消费环境。加快国际消费中心城市培育建设,推进国际化消费环境建设试点和消费新业态新模式新场景试点工作。(消息来源:东方财富)

**央行: 支持香港金管局将人民币业务资金安排规模增加至 2000 亿元。**1月26日,中国人民银行副行长邹澜在第 19 届亚洲金融论坛上表示,近年来中国金融市场健康快速发展,市场规模、深度与广度稳居全球前列,国际影响力持续增强。中国人民银行持续推进内地与香港金融市场互联互通机制,全面覆盖债券、股票、货币衍生品、黄金等多个子市场,有效支持全球投资者通过香港开展人民币投融资活动。(消息来源:东方财富)

**现货黄金涨势如虹 盘中站上 5100 美元/盎司。**26日,现货黄金强势拉涨,继早间突破 5000 美元大关后,午后又突破 5100 美元/盎司,再创历史新高。(消息来源:东方财富)

■ 指数表现

图表 1 重要指数日涨跌幅 (%) (2026. 1. 26)



数据来源: Wind 大同证券研究中心

■ 市场表现

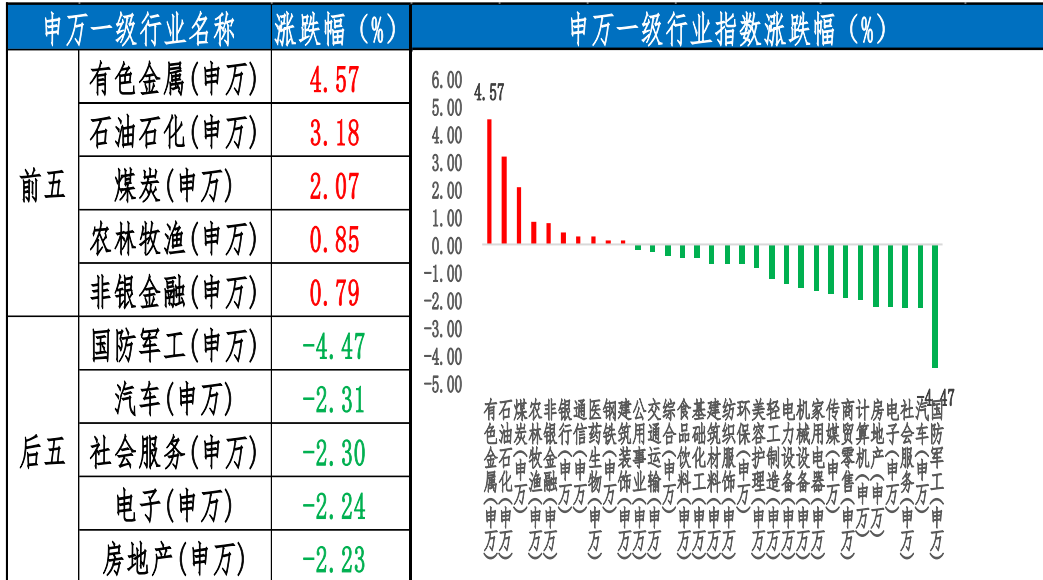
图表 2 市场日度综合表现 (2025. 1. 26)

分类	指标	数据	单位
市场强弱 (沪深京)	上涨家数	1,604	只
	平盘家数	98	只
	下跌家数	3,771	只
赚钱效应 (沪深京)	涨停家数	79	只
	跌停家数	42	只
	上涨家数占比	28.67	%
成交情况 (沪深)	两市成交量	1,910.67	亿股
	两市成交额	32,482.03	亿元

数据来源: Wind 大同证券研究中心

■ 板块表现

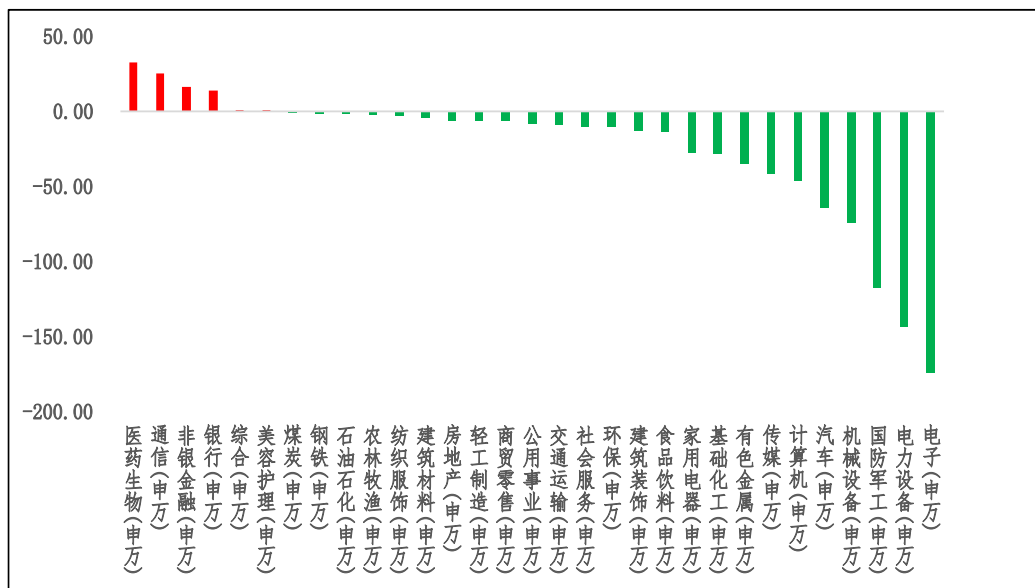
图表 3 申万 I 级行业日涨跌幅情况 (%) (2025. 1. 26)



数据来源: Wind 大同证券研究中心

■ 资金表现

图表 4 申万 I 级行业日主力资金净流入 (亿元) (2025. 1. 26)



数据来源: Wind 大同证券研究中心

**大同证券投资评级的类别、级别定义：**

类别	级别	定义
股票评级	强烈推荐	预计未来 6~12 个月内，股价表现优于市场基准指数 20% 以上
	谨慎推荐	预计未来 6~12 个月内，股价表现优于市场基准指数 10%~20%
	中性	预计未来 6~12 个月内，股价波动相对市场基准指数-10%~+10%
	回避	预计未来 6~12 个月内，股价表现弱于市场基准指数 10% 以上
	“+”表示市场表现好于基准，“-”表示市场表现落后基准	

类别	级别	定义
行业评级	看好	预计未来 6~12 个月内，行业指数表现强于市场基准指数
	中性	预计未来 6~12 个月内，行业指数表现跟随市场基准指数
	看淡	预计未来 6~12 个月内，行业指数表现弱于市场基准指数

注 1：公司所处行业以交易所公告信息为准

注 2：行业指数以交易所发布的行业指数为主

注 3：基准指数为沪深 300 指数

**分析师声明：**

作者具有中国证券业协会授予的证券投资咨询执业资格并注册为注册分析师，本报告准确客观反映了作者本人的研究观点，结论不受第三方授意或影响。在研究人员所知情的范围内本公司、作者以及财产上的利害关系人与所评价或推荐的证券不存在利害关系。

本报告采用的研究方法均为定性、定量相结合的方法，本报告所依据的相关资料及数据均为市场公开信息及资料（包括但不限于：Wind/同花顺 iFinD/国家统计局/公司官网等），做出的研究结论与判断仅代表报告发布日前的观点，具备一定局限性。

**免责声明：**

本报告由大同证券有限责任公司（已具备中国证监会批复的证券投资咨询业务资格）制作。本报告所载资料的来源及观点皆为公开信息，但大同证券不能保证其准确性和完整性，因此大同证券不对因使用此报告的所载资料而引致的损失负任何责任。

本报告所载的意见、评估及预测仅为本报告出具日的观点和判断。本公司不保证文中观点或陈述不会发生任何变更，在不同时期，本公司可发出与本报告所载资料、意见及推测不一致的报告。

市场有风险，投资需谨慎。此报告仅做参考，并不能依靠此报告以取代独立判断。本报告仅反映研究员的不同设想，见解及分析方法，并不代表大同证券有限责任公司。

《证券期货投资者适当性管理办法》于 2017 年 7 月 1 日起正式实施，本报告仅供本公司签约客户使用，若您并非本公司签约客户，为控制投资风险，请取消接收、订阅或使用本报告中的任何信息。本公司也不会因接收人收到、阅读或关注自媒体推送本报告中的内容而视其为客户。

**特别提示:**

- 1、投资者应自主做出投资决策并自行承担投资风险，任何形式的分享证券投资收益或者分担证券投资损失的书面或口头承诺均为无效。
- 2、未经允许投资者不得将证券研究报告转发给他人。
- 3、投资者需慎重使用公众媒体刊载的证券研究报告。
- 4、本报告预计发布时间可能会受流程等因素影响而延迟，但最大延迟不会超一周。

**版权声明:**

本报告版权为大同证券有限责任公司所有，未经书面许可，任何机构和个人不得以任何形式翻版、复制和发布。如引用需注明出处为大同证券研究中心，且不得对本报告进行有悖原意的引用、删节和修改。

**分析师承诺:**

本人、本人配偶及本人的利害关系人与报告内容所涉标的公司不涉及利益冲突。