

市场要闻

1. 经证监会批准，沪深北交易所发布通知调整融资保证金比例，将投资者融资买入证券时的融资保证金最低比例从80%提高至100%。此次调整仅限于新开融资合约，调整实施前已存续的融资合约及其展期仍按照调整前的相关规定执行。点评：去年A股行情以来融资余额持续增加，截止目前A股融资余额突破2.66万亿，1月以来单日最高融资净买入额达460亿元，短期杠杆情绪高涨可能积累过多市场风险，造成后续股市较大波动。此时相关部门做出逆周期调节安排，我们认为有助于降低股市短期非理性情绪，降低市场波动，从长期看可促进市场稳定健康发展。

2. 财政部、税务总局、住建部联合发布公告，自2026年1月1日至2027年12月31日，延续实施支持居民换购住房有关个人所得税政策。对出售自有住房并在1年内重新购买住房的纳税人，对其出售现住房已缴纳的个税予以退税优惠。点评：房地产行业的企稳直接影响宏观层面居民就业、收入及投融资活，2022年以来我国地产行业调整已超4年，目前全社会对房地产行业的支柱性作用已有一致共识，2026年就房价止跌回稳或将出台增量政策。

市场回顾

1. 1月14日A股指数涨跌不一，上证指数收跌0.31%，深圳成指收涨0.56%，两市成交金额合计39413.89亿元，较前一交易日放量2904.04亿元。创业板指收涨0.82%，科创50收涨2.13%。

2. 国际方面，日港韩股表现突出，日经225、恒生科技、韩国综合指数涨幅分别为1.48%、0.66%、0.65%。美股跌幅居前，纳斯达克指数、标普500、道琼斯工业平均指数跌幅分别为1%、0.53%、0.09%。欧股涨跌不一，德国DAX指数收跌0.53%、法国CAC40跌幅0.19%、英国富时100收涨0.46%。

3. 中证10Y国债到期收益率1.8497%，变动-0.74BP，银行间R001、R007当日均价分别为1.4913%、1.6037%。

4. 板块方面，计算机、综合、通信、传媒领涨，涨幅分别为3.42%、2.9%、1.91%、1.55%；银行、地产、非银金融、交通运输领跌，跌幅分别为1.88%、1.18%、0.84%、0.76%。

5. 美元指数收于99.0753，跌幅0.11%，美元兑离岸人民币汇率收于6.9712，离岸人民币升值24个基点。

利率汇率

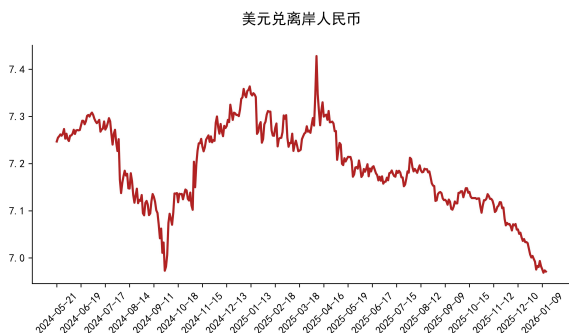
图表 1: 10 年期美债收益率, 最新值 1.85, 变动-0.74BP



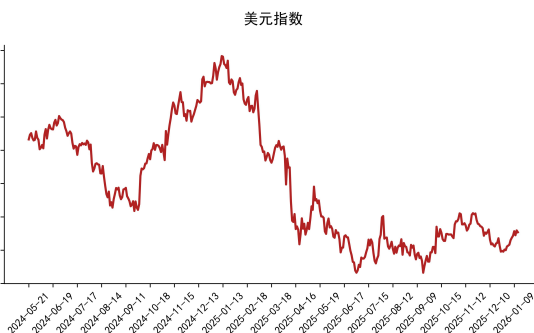
图表 2: DR007 走势图, 最新值 1.567, 变动 1.94BP



图表 3: 美元兑离岸人民币, 最新值 6.9712, 变动-0.03%

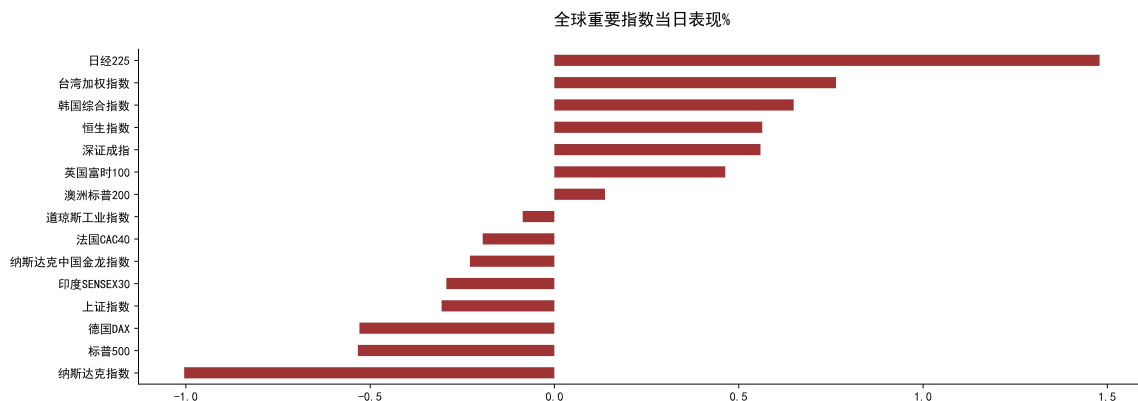


图表 4: 美元指数走势图, 最新值 99.08, 变动-0.11%



全球重要市场

图表 5: 全球重要指数当日表现



数据来源: Wind, 银泰证券研究所

A 股市场

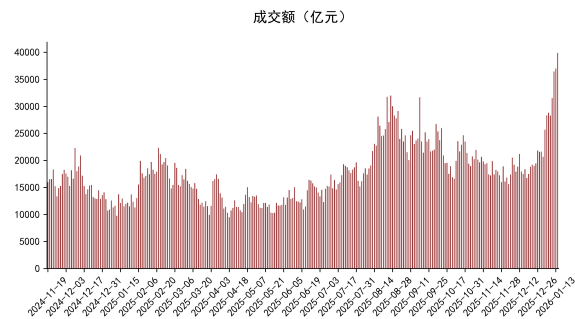
图表 6: A 股市场概览

A股总市值		成交		估值		融资		融券	
总市值	114.65 万亿	今年累计	25.59 万亿	PE(TTM)	23.40x	余额	-- 亿	余额	-- 亿
较年初	+5.90 万亿	日均成交	31,987.55 亿	PB(MRQ)	6.26x	较一月前	-24,837.32 亿	较一月前	-176.72 亿

指数	涨跌幅(%)	收盘价	成交额(亿元)	近一周(%)	年初至今(%)	成分股数量	当日涨跌家数		
万得全A	0.31	6,794	39,869	2.10	5.98	5,467	2,745	131	2,591
上证指数	-0.31	4,126	16,070	0.99	3.96	2,243	1,006	61	1,176
深证成指	0.56	14,249	23,343	1.55	5.35	500	251	8	241
北证50	0.98	1,581	457	5.65	9.75	50	26	--	24
科创50	2.13	1,501	1,239	3.99	11.66	50	29	1	20
创业板指	0.82	3,349	11,515	0.58	4.56	100	68	--	32
上证50	-0.67	3,112	2,161	-1.05	2.67	50	10	1	39
沪深300	-0.40	4,742	8,913	-0.73	2.42	300	98	3	199
中证500	1.04	8,228	8,160	4.48	10.21	500	231	9	260
中证1000	0.66	8,257	8,843	4.44	8.71	1,000	469	20	511
中证2000	0.96	3,477	8,643	4.93	8.56	2,000	1,079	47	874
万得双创	1.30	4,108	15,694	4.02	9.19	1,991	1,218	33	740
万得微...	0.50	575,621	460	5.44	6.75	400	192	13	195



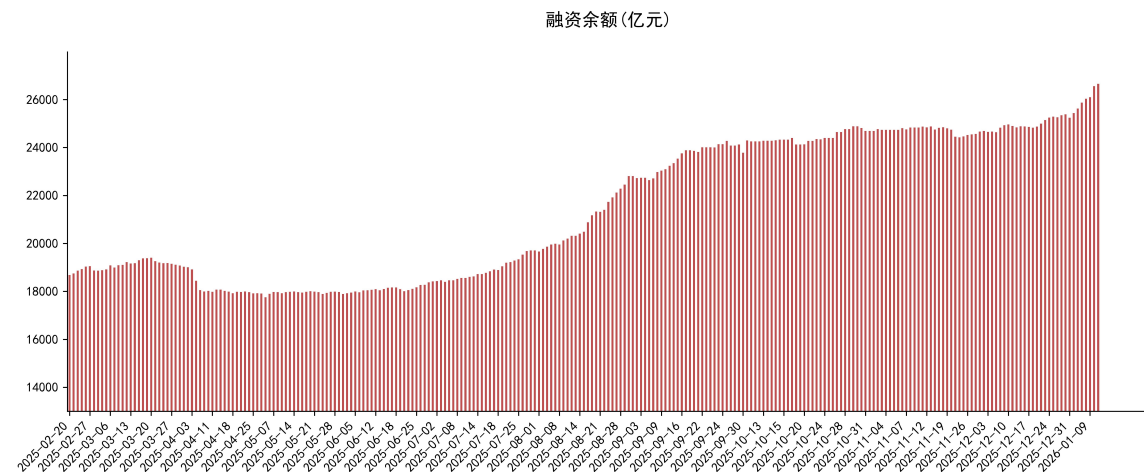
图表 7: 市场成交变化, 最新值为 39869 亿元



图表 8: 市场换手率变化, 最新值为 6.83%



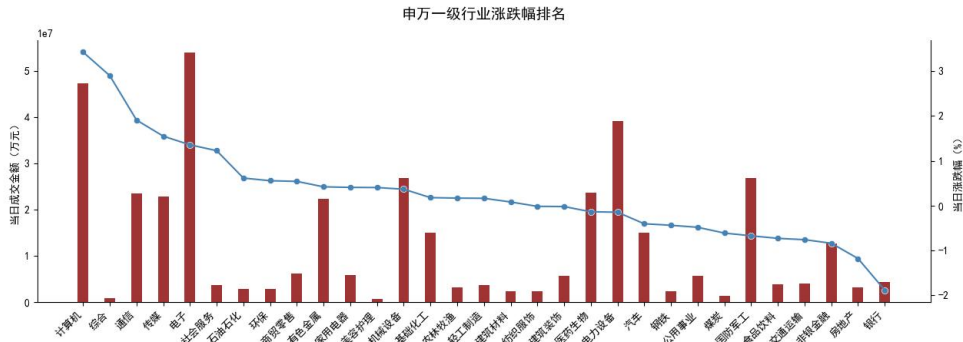
图表 9: 市场融资余额, 最新值为 26654 亿元 (数据截至 2026-01-13)



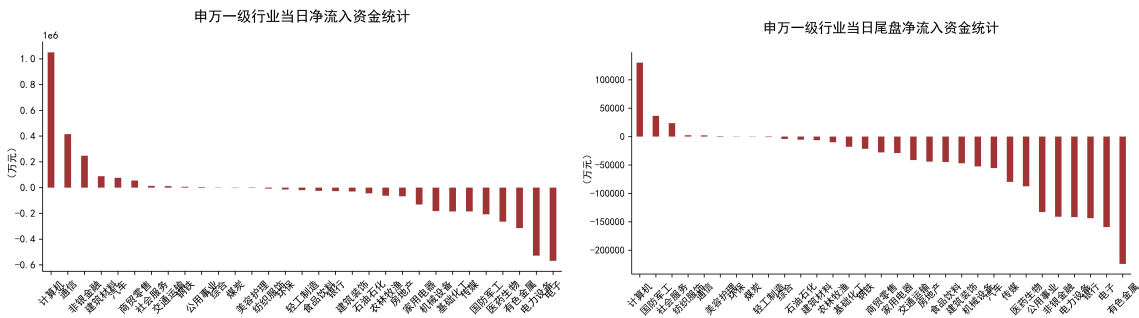
数据来源: Wind, 银泰证券研究所

行业表现

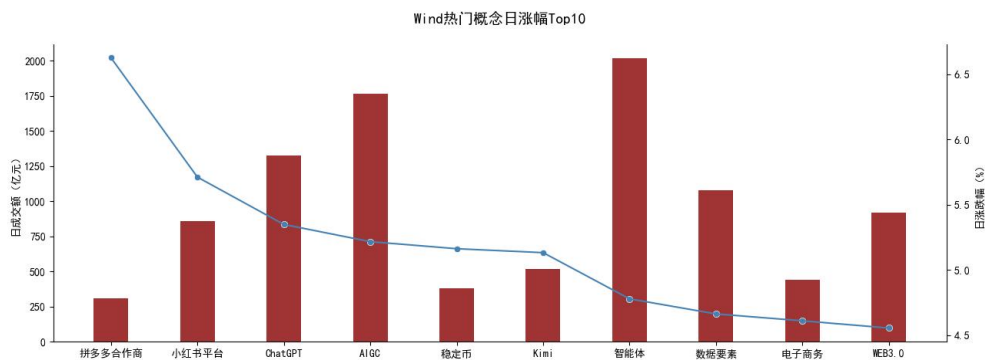
图表 10: 涨跌幅排名前三行业为计算机、综合、通信



图表 11: 日净流入资金排名前三行业为计算机、通信、非银金融 图表 12: 当日尾盘净流入资金排名前三行业为计算机、国防军工、社会服务



图表 13: 涨跌幅排名前三主题为拼多多合作商、小红书平台、ChatGPT



数据来源: Wind, 银泰证券研究所

风险提示

- 1、政策力度不及预期；
- 2、房地产市场调整超预期；
- 3、中美紧张关系升温。

信息披露

研究员介绍

分析师：陈建华 执业证书编号：S1470512090001

研究员承诺

负责本研究报告全部或部分内容的每一位研究员，在此申明，本报告清晰、准确也反映了研究员本人的研究观点。本人薪酬的任何部分过去不曾与、现在不与，未来也将不会与本报告中的具体推荐或观点直接或间接相关。

投资评级定义

以报告日起6个月内，个股相对同期市场基准（沪深300指数）的表现为标准：

推荐：个股涨幅超基准指数10%以上

谨慎推荐：个股涨幅超基准指数5-10%之间

中性：个股涨幅相对基准指数表现具有较大不确定性

减持：个股涨幅弱于基准指数5-10%之间

卖出：个股涨幅弱于基准指数10%以上

免责条款

本公司具有中国证监会核准的“证券投资咨询”业务资格。

本报告中的信息均来源于公开资料，我公司对这些信息的准确性和完整性不作任何保证。报告中的内容和意见仅供参考，并不构成对所述证券买卖的出价或征价。我公司及其雇员对使用本报告及其内容所引发的任何直接或间接损失概不负责。我公司或关联机构可能会持有报告中所提到的公司所发行的证券头寸并进行交易，还可能为这些公司提供或争取提供投资银行业务服务。

本报告仅向特定客户传送，版权归银泰证券所有。未经我公司书面许可，任何机构和个人均不得以任何形式翻版、复制、引用或转载。