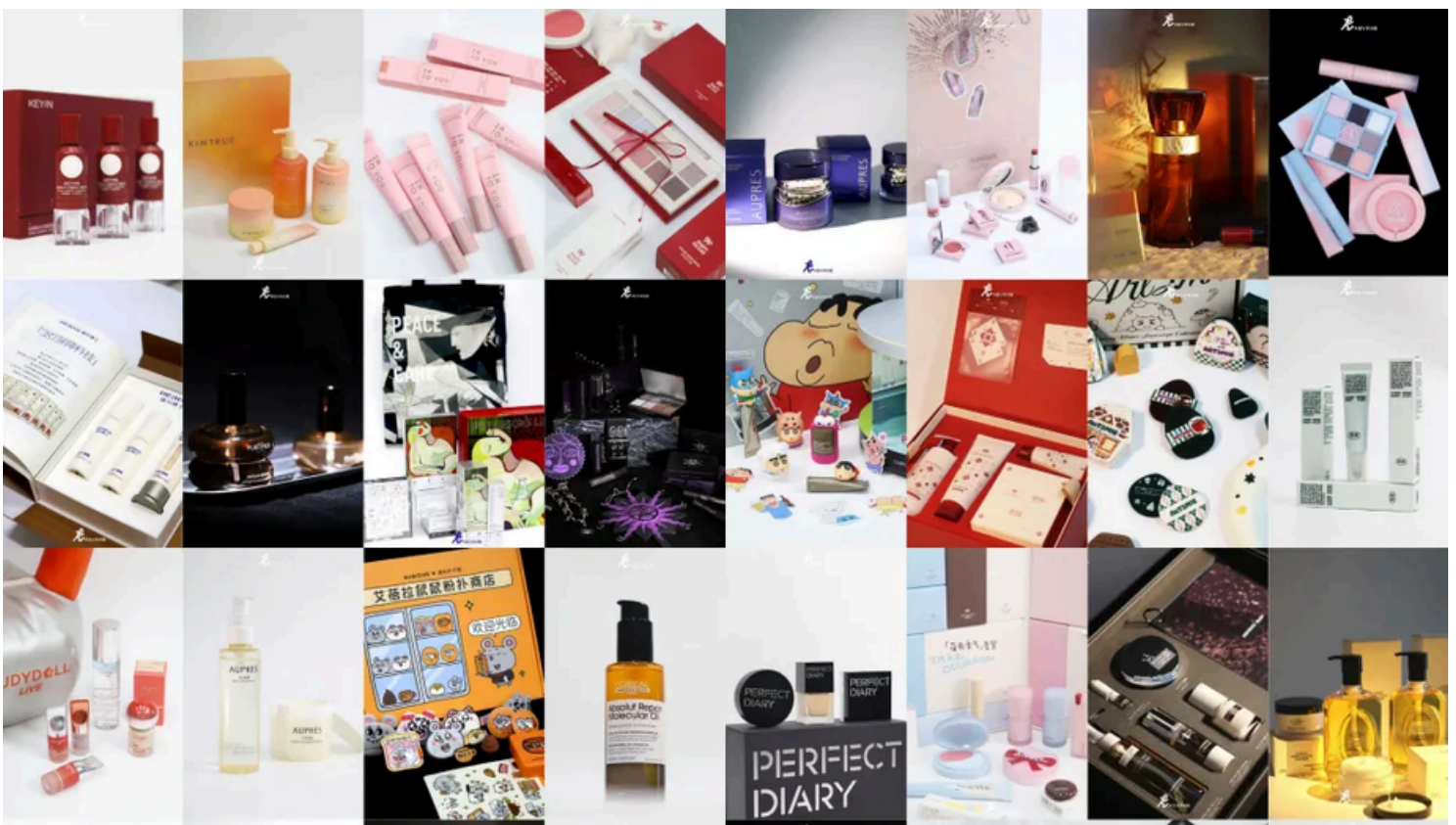


2025年新品年度十大趋势

回顾2025年，化妆品行业持续进化，原料备案一路狂飙，科研技术迭代加速。而市场的另一端，是变得多元、复杂乃至矛盾的消费者需求。

归根结底，是消费者对“本我”的双重期待，既希望产品能精准狙击“我”的问题，又能以松弛无“登味”的方式融入“我”的生活。



行业正迈入“新质价比”时代：每一个爆品的诞生，都是对消费者复杂自我的回应。

今年，KEV美妆圈新品库收录1800+新品，从中提炼出覆盖产品关系、研发基准、品类创新与情感价值四大维度的十大年度趋势，我们希望以行业观察者的视角，为你厘清脉络，带来前沿情报、趋势与启发。



新关系： 产品是“人”的延伸

最强烈的感受是“货懂人”，产品不再被动等待选择，而是通过更聪明的沟通和更具人格化的设计，主动成为使用者个性与生活方式的延伸。

• 产品自己会说话

信息爆炸，产品过剩。能够被看见、被记住、被选择的，往往是那些懂得主动“开口”的产品，它们从诞生之初，“自我推销”就被内置于命名、设计到体验的每一个环节。





科颜氏高保湿急护霜

“灭火器”视觉符号直接关联“急救”场景，消费者无需解读即可迅速感知“快速舒缓、紧急修护”的核心功能。

视觉冲击力强，概念传达零成本，属于“一看就懂”的情绪化沟通。

卡诗受损发「强芯剂」护理

“强芯剂”虽然玩了谐音梗，但巧妙将“给予头发生命力”与功能诉求“强韧发芯”结合。

命名自带态度与记忆点，降低教育成本，让消费者瞬间理解产品定位。



瑗科缦5D微雕精华

“微雕”“反重力”等词自带医美与科技联想，暗示精准提拉与抗老升级。



● 产品配饰化

对于现代消费者而言，一切随身物品皆是自我表达的媒介。不论是贴在脸上色彩缤纷的痘痘贴，还是当作包挂的护手霜，功能之外，都是审美表达。它们被佩戴、被展示，成为“外在自我”的一部分。



● perware
磁吸唇颊两用膏



● HART×RMS
颊膏锁坠项链



● 闻献
淡香精绳结挂饰



● to/one
包挂护手霜



● sheglam
手链唇颊盘



● 芙芙×奈娃家族
联名版痘痘贴

新基准： “答辩”时代

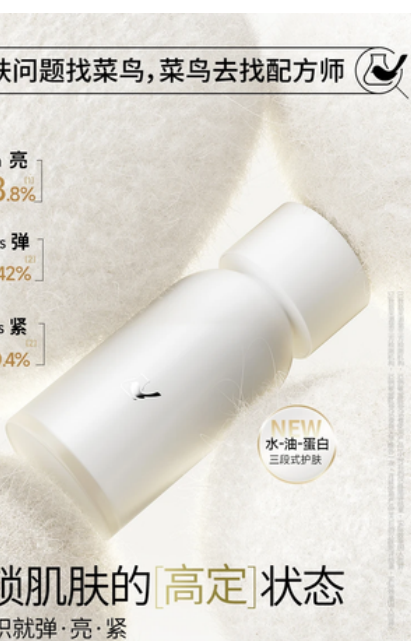
不得不承认，品牌单向说教的时代已经过去了，我们进入了消费者作为考官、产品作为答卷的“答辩”现场。能否在成分逻辑、配方体系和功效宣称上经得起审视，成为衡量品牌实力的新基准。

• 专业平权

- 配方蓝图

品牌需要阐明“用了哪些成分、各自通过什么通路起效、又如何协同达成目标”。一张可阅读、可被追溯的“配方蓝图”，成为品牌基本功。

肤问题找菜鸟, 菜鸟去找配方师



NEW 水·油·蛋白 三段式护肤

亮 3.8%
弹 12%
紧 14%

肤肌肤的[高定]状态
只就弹·亮·紧

WINONA | 薇诺娜

薇诺娜311屏障胶原次抛
退红·厚屏障·促胶原
三重修护养肌底

New 全新升级

3:1:1 医优修护配比

特殊美容 前后适用

-31.83% +49.82% +947%

BIOHYALUX 润百颜

修护 好底子 成就好面子

全新·润百颜三抗¹发光瓶
氧·光·糖三抗²
28天「超亮³ 超滑⁴ 超细⁵」

NEW 全新上新

SGS 国际权威 功效验证

拒绝返黄

BIOHYALUX 润百颜

OSM 欧诗漫

防晒又美白 安心好

全波段防晒 轻盈更贴妆

OSM 欧诗漫小白管防晒

NEW 敏肌 专研

防晒美白 双特征

SPF40 敏肌通勤首选³

-28.40% 色斑⁴

+14.81% 白皙度⁴



HBN发光精华

Lumi995穿透式焕亮科技

(α -熊果苷+HEPES+M6P+水解欧洲李+树莓苷+光果甘草根提取物)

全通路击退黑色素，抑制暗沉，全面焕亮
合欢树皮提取物+色满醇+高纯麦角硫因+VC-IP+雪绒花提取物

“抗氧化×抗糖化×抗羰基化×抗脂褐素”4重功效，全脸减黄气

葡糖基橙皮苷+红没药醇

缓解炎症与泛红，将顽固暗沉一网打尽

A-9 CODE重构眼霜

自研成分Albioxyl®-532Pro

(5种短肽+3种蛋白+2种修护因子)

修护受损细胞，激活胶原新生，淡

化眼周细纹，紧致眼部轮廓

玻色因+咖啡因硅烷醇等

加固肌底“胶原网”，饱满眼周肌肤



核酸类PDRN

激活腺苷A2A受体，促进DNA修复

烟酰胺+EYELISS™眼丽士肽等

淡化眼周色沉，堪称“眼周调色盘”

韩束377美白次抛

377+麦角硫因+VC衍生物+烟酰胺

从黑色素的产生、转移和代谢多个通路进行狙击，实现“闭环式”美白、抗氧、提亮

维生素B5+Symrelief舒缓精萃+紧韧组合肽+Symcalmin舒敏精萃

长效锁水保湿、舒缓退红，并夯实屏障，减轻刺激，放大美白效果



- 抗老精准分层

抗老需求被精细解构。皮脂膜屏障修护、表皮层提亮抛光、DEJ层支撑加固、真皮层胶原促生、筋膜层提拉，**消费者要求系统性的解题逻辑与分层靶向的精度。**

全层智感特护技术

(1%南极冰川蛋白+1%木糖醇
+掌状海带提取物)

激发IV型胶原新生，修护基底膜；再在基底膜的支持下，向上协同修护表皮细胞，增强屏障完整度，向下促生真皮层关键胶原，充盈抗皱



安修泽AI特护精华

6重神经酰胺+
“复合因子CLR+”+
专研成分“OLEACALM®”
补充细胞间质所需，促生屏障蛋白，在增强屏障防御力的同时，舒缓刺激与不适

兰芝黄金精华水乳

微囊包裹视黄醇+
3重胜肽+复诺因
促生胶原蛋白，平滑肌肤纹理，提升肌肤支撑力



黄金精华乳

甜菜碱+VC衍生物+
依克多因+角鲨烷
能够夯实肌肤屏障，舒缓敏感不适
黄金精华水
依克多因+牛磺酸+尿囊素
强效补水保湿，修护肌底

源力乳

重组XVII型胶原蛋白
修护表皮层，稳固基底膜，
支撑真皮层
超长链神经酰胺AC60+
麦冬多糖
修补屏障“漏洞”，恢复肌肤的自我修护力



珀莱雅源力水乳

源力水

独家舒敏新成分律修®素
+神经二肽
针对性改善红热痛痒，
提升肌肤耐受
ODP修护科技
多维度强韧表皮屏障，
维稳肌肤状态

- 协同作战

明星成分固然得有，但成分间1+1>2的智慧是加分项。以“胜肽矩阵”为典范，品牌需要说明各种肽之间如何科学配伍，形成覆盖多通路、多靶点的“功效网络”。这真是当下消费者关心的核心。



皮宝多肽紧致修护系列

舒缓肽（三肽-8）+蛋白肽（四肽-7）+弹性肽（三肽-1）

能够抑制衰老应激因子释放和早衰蛋白表达，精准促生4大蛋白，进而改善细纹、垮脸、粗糙等面部问题

珀莱雅红宝石面膜3.0

独家双环肽（环肽-161、亚麻籽环肽）+五重胜肽

精准激活胶原再生，重塑肌肤支撑力
类微电流肽

灵感来自微电流美容项目，可以紧塑胶原架，“收紧”胶原蛋白，提升肌肤紧实度，告别松弛



稀物集小墨芯眼霜

精氨酸/赖氨酸多肽+棕榈酰三肽-5

减少肌肉收缩信号传导，淡化动态纹，促进蛋白合成，抚平静态纹

新答案： 成分品类突围

如何在成熟赛道找到下一个精准的突破口？答案或许是：以更精细的颗粒度，解答老问题。

• 温和焕肤：酶类崛起

暴力刷酸导致的屏障受损恐惧，以及敏感肌人群的普遍顾虑，催生了市场对安全焕肤方式的迫切需求。以蛋白酶为代表的生物酶技术，成为温和焕肤的优等生。



C咖酸酶抛光水
菠萝蛋白酶+木瓜蛋白酶+榉木芽精萃
加速角质焕新，细腻肤质



野兽代码多酶精华油
2000+PPM多维复合酶体系
温和剥脱老废角质，全面焕亮肌肤
自研“信使酶”
激活20+抗衰、平滑、焕亮信号，高效对抗日常肌肤倦怠



阿芙莓酶抛光油
枯草菌精萃+枯草芽孢杆菌酶+蛋白酶
+柳杉芽提取物+乳酸杆菌发酵溶胞产物
剥脱肌肤老废角质，加速角质代谢

• 万物皆可“防晒+”

防晒力是门槛，品牌内卷开始转向全能复合。

“防晒+”意味着叠加了抗老、修护、妆前等多重功效，满足消费者对精简且全面的期待。

肌肤未来377美白防晒霜
SPF50+、PA++++防晒指数
377+99%高纯烟酰胺+VC-IP
多通路抑黑美白，令肌肤自然透亮



Lanolips
流金骄阳防晒唇膏
SPF30+防晒指数

柳丝木修色防晒系列
SPF50+PA+++分肤修色

粉修防晒：速成匀净自然通透肌
绿修防晒：有效修正泛红瑕疵肌
紫修防晒：柔和校正暗黄疲倦肌



● 底妆“自适应”



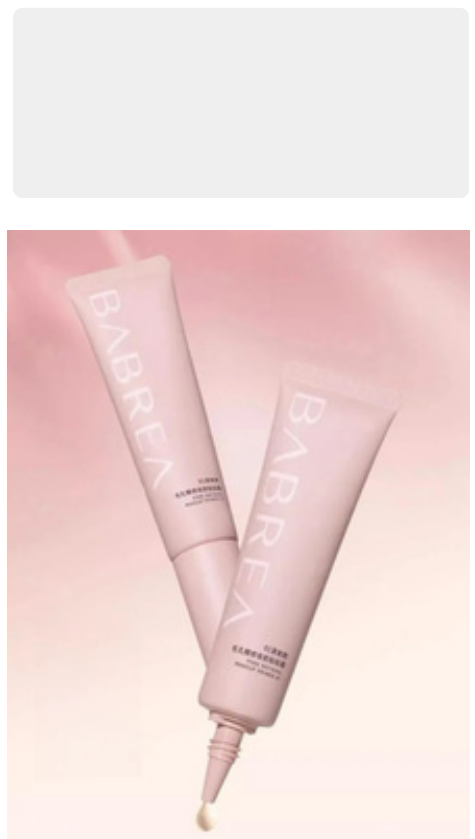
材料与传感技术的进步，让底妆走向“智能”。
能根据肌肤的实时状态自动调节水油、持妆力
与贴合度的“自适应”底妆，成为新方向。



Bobbi Brown
黑磁瓶粉底液
动态吸油锁水科技
12小时长效控油持妆



Forever key
纹丝不动粉底
专利“珈妍净”
智能调控肌肤水油
状态，层层保湿



BABREA芭贝拉
贴贴霜
智能控色因子
修正肤色，
匀净透亮肌肤

● 身体护理 “局部精修”

颈部、肘膝、手背、足跟……每一处曾被忽视的细节都成为一个细分赛道。身体护理从“一瓶涂全身”的粗放时代，迈入对标面护精度的“局部精修”时代。

黛珂AQ毛孔精华油

专为清洁深层毛孔而设计，配方包含能够溶解角栓的脂溶性成分，可有效去除毛孔内堆积污垢和油脂，同时减少黑头和毛孔粗糙。



BROW AID IllumiLift 眼眉水凝胶面膜



通过覆盖眼周和眉骨的创新设计，面膜在滋养肌肤的同时呵护眉毛毛囊，缓解眼袋浮肿、提亮黑眼圈、补水紧致、修护肌肤屏障、提升眉毛密度与健康，同时改善弹性与光泽，让眼周焕发明亮光彩。

菜鸟和配方师 三重酶天鹅颈膜

产品蕴含菠萝蛋白酶、木瓜蛋白酶、角蛋白酶，能够智能识别、清除废旧角蛋白，柔滑焕亮颈部肌肤；搭配山茶花精粹、波尔多树叶，可以促生胶原、平滑肌肤，让颈部细腻如初。



KEY iN小电笔Pro

告别传统唇部产品仅着眼于“修饰”与“暂时改善”的局限，KEY iN小电笔Pro通过“三大核心丰盈科技”的协同作用，从肌底赋能，由内而外激发唇部自身美的潜能。

● 以油养肤进阶化

“以油养肤”已从热门概念发展为成熟体系。油霜、眼油、唇油等精准品类，与水感油、微囊包裹油、油精华等多元剂型涌现，共同推动油类产品从单一的角色，扩展为覆盖全场景养护的油体系。



欧莱雅PRO瞬顺摇摇油

首创双层质地，通过3:7的比例搭配精华与精油，质感更为清爽。

膜法世家云朵油敷乳

油敷乳为创新“云朵”质地，泡沫丰富绵密，能够紧密包裹脸部，兼具油的滋润和乳的轻薄。



FanBeauty

灵芝白松露油膏面膜

面膜采用“琥珀油膏+奶芙云柔膜”双舱设计，其中琥珀油膏质地如蜜，洁面后均匀涂抹并轻柔按摩，触肤即融。

听研光子肽眼油霜

眼油霜突破单一剂型限制，运用1:1真空锁鲜双仓设计，搭载更多功效成分，有效实现亮眼周、嘭泪沟、抚眼袋、淡眼纹、紧眼廓等多效合一。



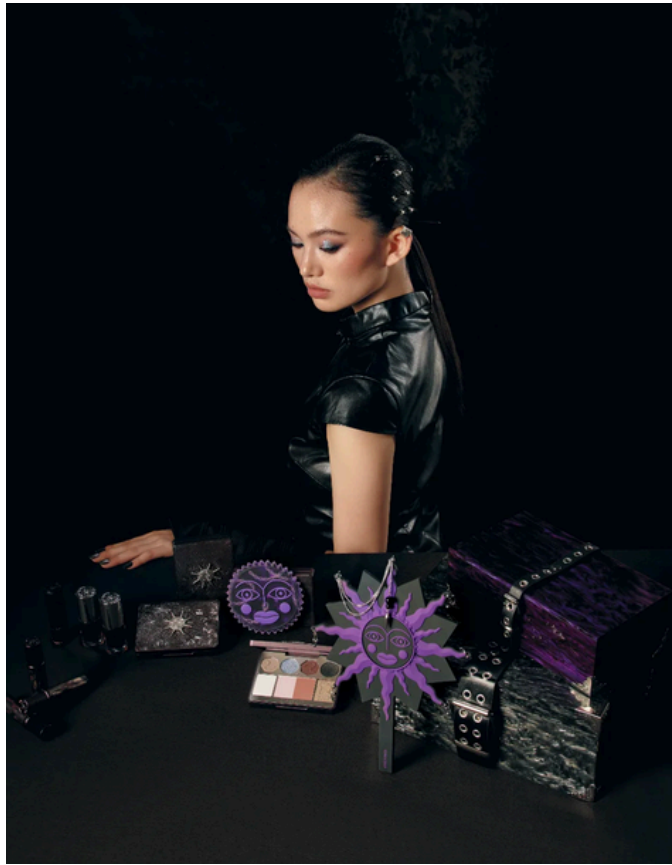
新价值： 为情感与梦想买单

消费动机从“我需要”、“我想要”到“我爱，故我在”。产品成为承载热爱、表达态度、乃至安放理想自我的容器。

• 彩妆“造梦者”

彩妆品牌通过季度或系列推出产品，注入统一主题、连贯叙事甚至完整世界观，将包装、色号、视觉表达等元素整合为一场沉浸式造梦体验。





Girlcult构奇江湖系列



品牌以口脂为剑、脂粉为影子，打开新中式浪漫冒险，全系列包含情话口红、情话唇膏、面部综合盘等限定单品，以及随身镜、手持镜、choker项链等周边。

JOOCYEE酵色 大小孩限定系列

做个
BE A「大小孩」
保持天真 KIDULT



系列用童趣的涂鸦撞色设计，传递“大小孩”的天真和勇气，并推出了高颜值撞色包装的两款套餐，分别是粉色系「保持天真」套餐和蓝色系「葆有勇气」套餐。



她的 / 礼物 /
藏在记忆的线团里

AMORTALS尔木萄 六一限定系列

尔木萄以“奶奶的礼物”为主题，联合插画师官凤梨，一同打开了奶奶的“百宝箱”，将干湿粉扑设计成了“金鱼缸”、“搪瓷盆”和“东南西北折纸游戏”，仿佛打开的时间胶囊，充满爱的模样。另外，六一限定系列粉扑套盒还拥有“奶奶的零钱包”、“时光磁带机”双仓收纳盒等限定周边，定格童年点点滴滴。



RED CHAMBER 朱栈「生温系列」

25年的圣诞，品牌没有走向传统的壁炉与颂歌，而是回到了自身「纯净实验室」的理性宇宙，让那位只与数据和成分对话的纯净博士，第一次在仪器的轻鸣之外，听见了节日的钟声。

博士拿起工具，为他熟悉的仪器轻轻涂上了色彩；他动用智慧，以命名代替编号，创造了两位伙伴——「恒温」与「启明」。圣诞元素与机器人形象以毛绒魔术贴形式嵌入红色的节日外壳，理性创造的产品自此生温，温暖这个冬季。

• 为热爱买单

与热门IP、文化符号或艺术家的跨界联名，是直抵情感腹地的捷径。这种“为热爱买单”已超越LOGO叠加，正演变为深入特定圈层、激活集体认同的深度共创。

- 文创/文化

• Out Of Office x 中华铅笔



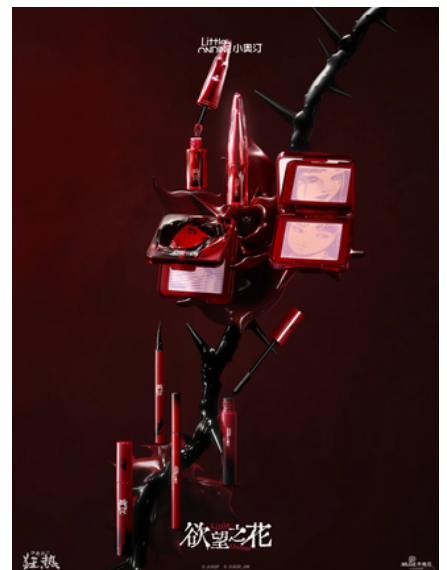
• Off&Relax x 德寿宫



• 毕生之研 x 毕加索

- 热门IP

- 小奥汀×伊藤润二



- Jill Leen×蜡笔小新

