

## 市场要闻

1. 中国人民银行发布《2025年第四季度中国货币政策执行报告》指出，下阶段将继续实施好适度宽松的货币政策，发挥增量政策和存量政策集成效应。灵活高效运用降准降息等多种政策工具，保持流动性充裕和社会融资条件相对宽松。未来将常态化开展国债买卖操作，关注长期收益率的变化。央行分析指出，居民资产配置调整最终会回流到银行体系，并不意味着流动性状况出现较大变化。点评：宽松的货币政策总基调未发生变化，在此期间短端收益率基本稳定或者稳中仍有下降空间。央行特别强调常态化国债买卖并且关注长期收益率变化，可能通过国债买卖调整曲线形状从而引导市场预期。
2. 五部门联合印发《关于加强信息通信业能力建设支撑低空基础设施发展的实施意见》，到2027年，全国低空公共航路地面移动通信网络覆盖率不低于90%，面向城市治理、物流运输、文旅等领域形成一批典型低空应用场景。点评：低空产业的快速发展将催生出新的消费场景以及颠覆一批传统的消费业态。当下在某些城市的公园等公共区域已经可以看到无人机集中接送外卖的场景，解决了此前外出公共区域因缺乏准确地址而无法送达的难题。

## 市场回顾

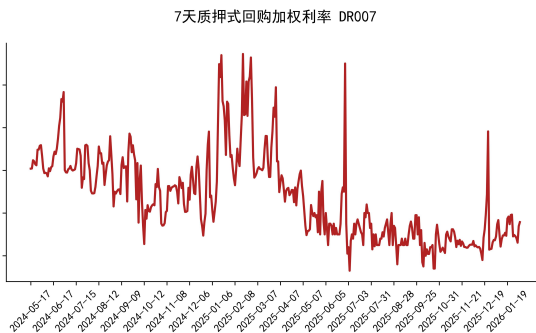
1. 2月10日上证指数涨幅0.13%，深圳成指涨幅0.02%，两市成交金额合计21055.35亿元，较前一交易日缩量1439.38亿元。创业板指涨幅-0.37%，科创50涨幅0.91%。
2. 国际方面，日经225、印尼综指、恒生科技、恒生指数涨幅居前，分别为：2.28%、1.24%、0.62%、0.58%。欧美主要股指承压，纳斯达克指数、标普500、英国富时100、德国DAX指数跌幅分别为：0.59%、0.33%、0.31%、0.11%。
3. 中证10Y国债到期收益率1.8072%，变动-0.03BP，银行间R001、R007当日均价分别为1.4598%、1.5954%。
4. 板块方面，当日传媒、综合、家用电器涨幅居前，分别为4.27%、2.15%、1.11%；房地产、食品饮料、商贸零售跌幅居前，分别为1.14%、1.31%、0.87%。
5. 美元指数收于96.865，涨幅0.01%，美元兑离岸人民币汇率收于6.9143，离岸人民币升值9个基点。

## 利率汇率

图表 1: 10 年期国债收益率, 最新值 1.807, 变动-0.03BP



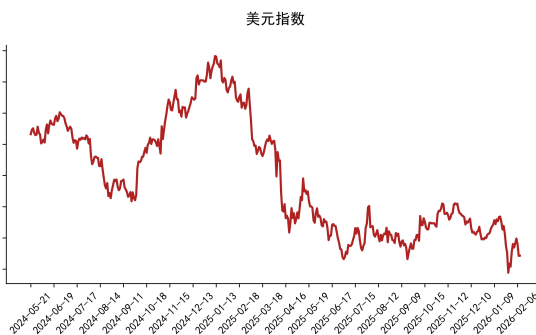
图表 2: DR007 走势图, 最新值 1.557, 变动 1.89BP



图表 3: 美元兑离岸人民币, 最新值 6.9143, 变动-0.01%

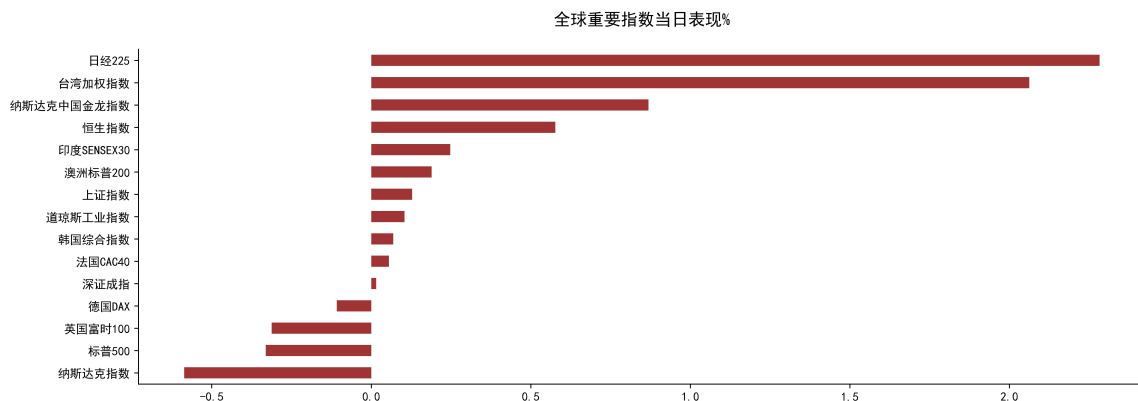


图表 4: 美元指数走势图, 最新值 96.86, 变动 0.01%



## 全球重要市场

图表 5: 全球重要指数当日表现



数据来源: Wind, 银泰证券研究所

## A股市场

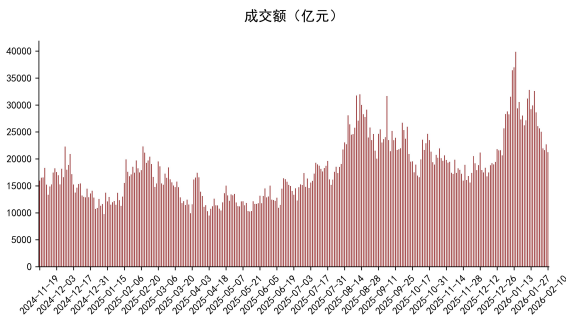
图表 6: A股市场概况

A股总市值	成交	估值	融资	融券
总市值 <b>114.94</b> 万亿	今年累计 <b>77.32</b> 万亿	PE(TTM) <b>23.42x</b>	余额 <b>--</b> 亿	余额 <b>--</b> 亿
较年初 +6.19 万亿	日均成交 28,638.59 亿	PB(MRQ) <b>6.09x</b>	较一月前 -26,099.35 亿	较一月前 -176.66 亿

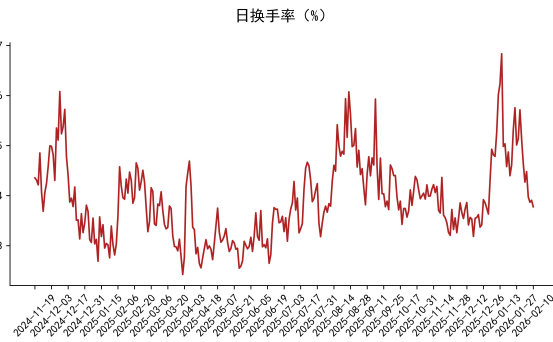
指数	涨跌幅(%)	收盘价	成交额(亿元)	近一周(%)	年初至今(%)	成分股数量	当日涨跌家数
万得全A	0.06	6,813	21,247	1.08	6.28	5,475	2,192 159 3,124
上证指数	0.13	4,128	8,822	1.49	4.02	2,244	880 72 1,292
深证成指	0.02	14,211	12,233	0.59	5.07	500	219 14 267
北证50	-0.61	1,532	193	-1.12	6.37	50	9 -- 41
科创50	0.91	1,471	684	0.03	9.47	50	23 -- 27
创业板指	-0.37	3,321	5,926	-0.13	3.66	100	41 1 58
上证50	0.18	3,087	1,220	1.74	1.86	50	29 -- 21
沪深300	0.11	4,724	4,503	1.38	2.04	300	134 8 158
中证500	-0.06	8,306	3,943	0.24	11.26	500	195 13 292
中证1000	0.20	8,250	4,751	0.50	8.62	1,000	431 31 538
中证2000	-0.10	3,522	4,990	1.30	9.96	2,000	837 41 1,122
万得双创	0.03	4,069	8,096	0.22	8.14	1,992	869 34 1,089
万得微...	0.21	619,638	384	3.53	14.91	400	169 16 215



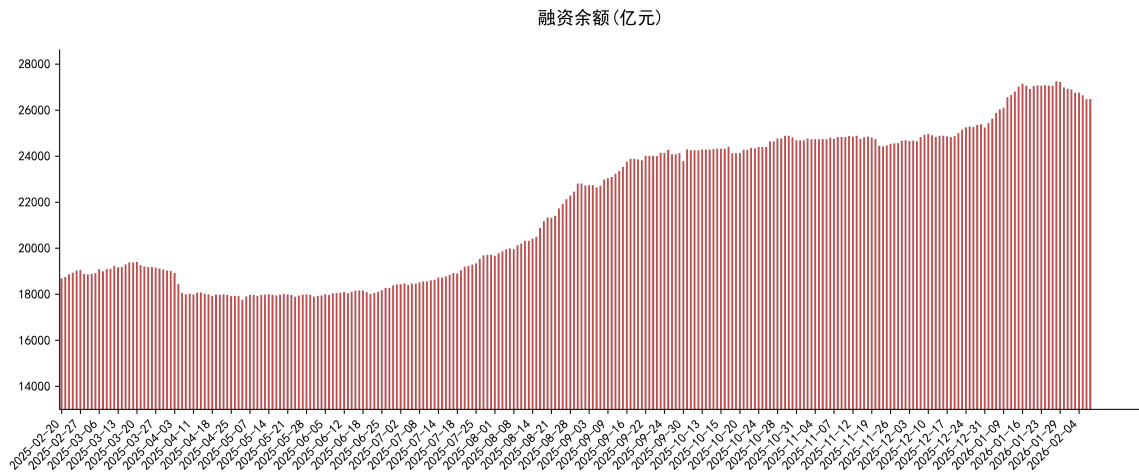
图表 7: 市场成交变化, 最新值为 21247 亿元



图表 8: 市场换手率变化, 最新值为 3.78%



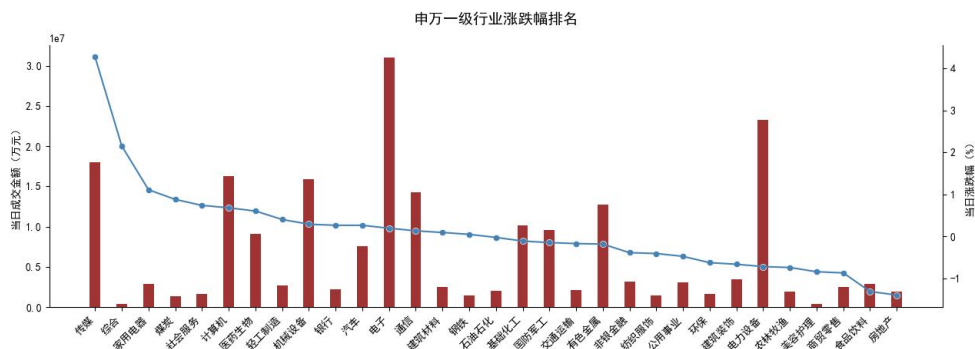
图表 9: 市场融资余额, 最新值为 26476 亿元 (数据截至 2026-02-09)



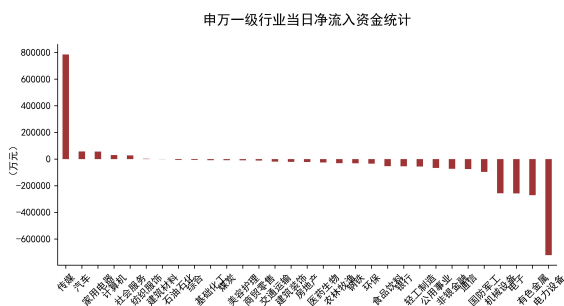
数据来源: Wind, 银泰证券研究所

## 行业表现

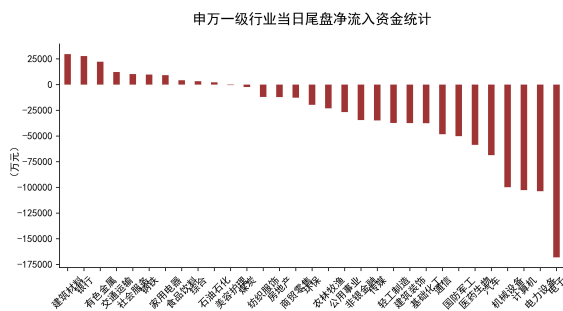
图表 10: 涨跌幅排名前三行业为传媒、综合、家用电器



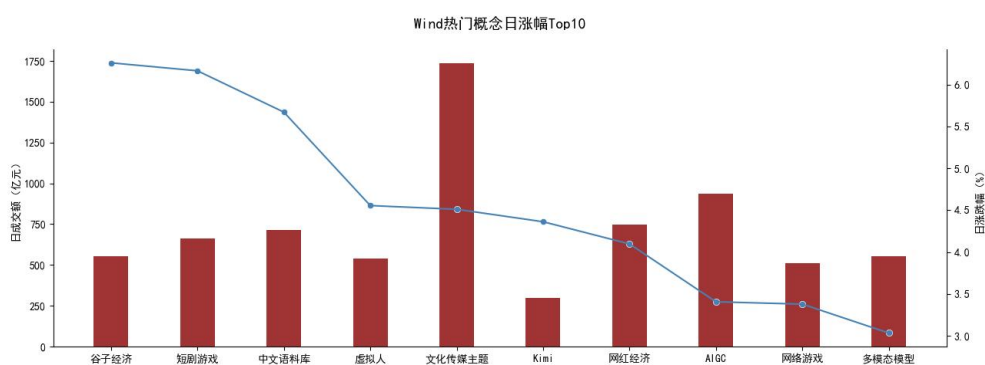
图表 11: 日净流入资金排名前三行业为传媒、汽车、家用电器



图表 12: 当日尾盘净流入资金排名前三行业为建筑材料、银行、有色金属



图表 13: 涨跌幅排名前三主题为谷子经济、短剧游戏、中文语料库



数据来源: Wind, 银泰证券研究所

## 风险提示

- 1、政策力度不及预期；
- 2、房地产市场调整超预期；
- 3、中美紧张关系升温。

## 信息披露

### 研究员介绍

分析师：陈建华 执业证书编号：S1470512090001

### 研究员承诺

负责本研究报告全部或部分内容的每一位研究员，在此申明，本报告清晰、准确也反映了研究员本人的研究观点。本人薪酬的任何部分过去不曾与、现在不与，未来也将不会与本报告中的具体推荐或观点直接或间接相关。

### 投资评级定义

以报告日起6个月内，个股相对同期市场基准（沪深300指数）的表现为标准：

推荐：个股涨幅超基准指数10%以上

谨慎推荐：个股涨幅超基准指数5-10%之间

中性：个股涨幅相对基准指数表现具有较大不确定性

减持：个股涨幅弱于基准指数5-10%之间

卖出：个股涨幅弱于基准指数10%以上

### 免责条款

本公司具有中国证监会核准的“证券投资咨询”业务资格。

本报告中的信息均来源于公开资料，我公司对这些信息的准确性和完整性不作任何保证。报告中的内容和意见仅供参考，并不构成对所述证券买卖的出价或征价。我公司及其雇员对使用本报告及其内容所引发的任何直接或间接损失概不负责。我公司或关联机构可能会持有报告中所提到的公司所发行的证券头寸并进行交易，还可能为这些公司提供或争取提供投资银行业务服务。

本报告仅向特定客户传送，版权归银泰证券所有。未经我公司书面许可，任何机构和个人均不得以任何形式翻版、复制、引用或转载。