

因多拉玛

本文内容由 Ryan Lee (李昊谦) 提供

IVL TB

中信证券财富管理(香港)
产品及投资方案部

泰国能源行业

电话: (852) 2237 9250 / 电邮: wminvestmentsolutions@citics.com.hk

颇具挑战性的目标

摘要

中信证券财富管理与中信里昂研究观点一致。根据中信里昂研究在 2026 年 3 月 4 日发布的题为《A challenging target》的报告，在举行资本市场日后，因多拉玛 (IVL) 的管理层概述了公司 2026-28 年的战略路线图。尽管全球化工行业今年仍面临供应过剩的挑战，IVL 将优先提升运营效率并积极去杠杆。地缘政治紧张局势对 IVL 影响有限，因其采取本地化生产布局。此外，运费上涨推高了北美地区 PET 价格，该地区贡献了 IVL 50% 的 Ebitda。

目标到 2028 年实现 Ebitda 翻倍及杠杆率减半

在战略会议上，管理层讨论了 2026-28 年业务展望、运营及融资计划。公司承认 PET 行业面临逆风，预计 2026-28 年综合 PET 价差将维持在每吨 120 美元（与 2025 年持平），并认为 1 月反弹至每吨 147 美元的情况不可持续。IVL 将在未来两年继续通过自筹资金进行资产货币化以优化资产组合。公司预计 Ebitda 将从 2025 年到 2028 年实现翻倍增长，主要驱动力包括销量增长、成本节约、精简库存及优化项目。

升级裂解装置及环氧乙烷/乙二醇工厂

IVL 持续推进资产重组。公司近期宣布关闭位于泰国罗勇府的 PTA 工厂（该资产已于 2022 年计提减值）。管理层还计划今年剥离位于鹿特丹、澳大利亚和加拿大的资产，但包装及表面活性剂业务单元的上市计划仍处于搁置状态。IVL 计划今年升级裂解装置及环氧乙烷 (EO) /乙二醇 (EG) 工厂，寄望印度可能对美国出口的环氧乙烷/乙二醇实施零关税政策。公司预计这些举措将改善运营状况及资产负债表。

对冲欧美地区 50% 的天然气用量

持续的中东冲突推动亨利港 (Henry Hub) 天然气价格从每百万英热单位 2.8-2.9 美元升至 3.1 美元，TTF 天然气价格从每兆瓦时 30 欧元升至 55 欧元。公司已对冲 50% 的天然气用量，这应能缓冲能源成本进一步上涨带来的下行风险。

催化因素

主要催化因素包括中国消费复苏以及包装业务与 Indovinya 的成功上市。

投资风险

中国经济长期放缓可能限制 PET 价差上行空间。若全球金融市场疲软，可能影响 IVL 通过包装及 Indovinya 上市实现去杠杆的计划。

公司概况

IVL 业务分为三大板块：综合 PET（CPET）、Indovinya（原综合氧化物衍生物 IOD）及纤维业务。IVL 目前是全球最大 PET 生产商，产能达 630 万吨，同时也是前 20 大 PTA 生产商，产能 530 万吨。公司拥有 380 万吨综合氧化物衍生物产能及 230 万吨聚酯纤维产能。

收入按产品分类

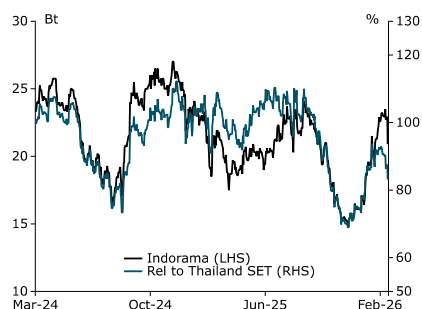
综合 PET	63.0%
纤维	20.9%
Indovinya	16.1%
特殊项目	0.0%

资料来源：中信里昂

收入按地区分类

亚洲	21.3%
美洲	47.1%
欧洲	23.3%
中东及非洲	8.3%

股票信息



资料来源：彭博, 路孚特

股价(@ 2026 年 3 月 2 日): 20.9 泰铢

12 个月最高/最低价: 24.1 泰铢/14.8 泰铢

市值: 37.30 亿美元

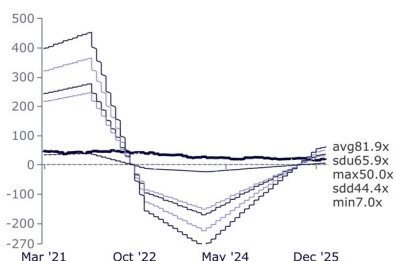
3 个月日均成交额: 15.54 百万美元

市场共识目标价(路孚特): 22.59 泰铢

主要股东:

Indorama Resources Ltd 64.74%
Thai NVDR Co Ltd 9.06%

市盈率区间



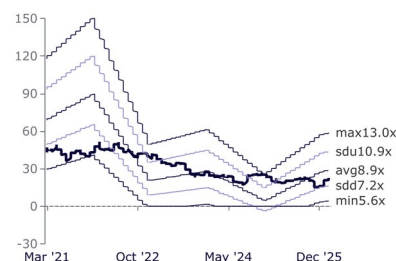
资料来源：彭博

市净率区间



资料来源：彭博

企业价值/息税折旧摊销前利润区间



资料来源：彭博

同业比较

公司	代码	市值 (亿美元)	股价 (lcc)	市盈率(倍)			市净率(倍)			股息收益率(%)			股本回报率(%)		
				FY25F	FY26F	FY27F	FY25F	FY26F	FY27F	FY25F	FY26F	FY27F	FY25F	FY26F	FY27F
瑞翁	4205 JP	27.4	1939.50	15.2	15.0	12.6	1.2	1.2	1.1	3.6	3.7	3.8	8.4	8.0	8.8

资料来源：彭博、路孚特 注：截至 2026 年 3 月 2 日的收盘价。lcc: 当地货币

免责声明

本文由中信证券财富管理（香港）（“**中信证券财富管理（香港）**”）撰写。中信证券财富管理（香港）是中信证券经纪（香港）有限公司（“**中信证券经纪（香港）**”）的财富管理品牌。本文为一般性资讯，仅供参考之用。本文具有教学性质，但不被视为对任何司法管辖区的任何特定投资产品、策略、计划特征或其他目的的建议或推荐，中信证券财富管理（香港）或其任何子公司也不承诺会参与任何此处提及的交易。任何示例都是通用的、假设的并且仅用于说明目的。本文尚未经香港证券及期货事务监察委员会审核。

本文是由投资/产品专员而非分析师撰写的文章汇编。它不构成研究报告，也不应被解释为研究报告，也不旨在提供专业、投资或任何其他类型的建议或推荐。本文件所载观点为投资/产品专员个人观点，或投资/产品专员对公司观点的理解，可能与中信证券财富管理（香港）的官方观点和利益（包括投资研究部门的观点）存在差异，也可能不存在差异。

适合性、风险及适当性

本文不含足够资讯以支持投资决策，并且不得依赖本文来评估投资任何证券或产品的优劣。本文仅提供一般资讯，未针对任何接收者量身定制，亦未考虑任何接收者的投资目标、投资组合持仓、策略、财务状况或需求。本文具有教育性质，并非中信证券经纪（香港）或其附属公司参与任何交易的建议、推荐或承诺。任何范例均为通用、假设及仅供参考之用。

读者应自行独立评估法律、监管、税务、信用及会计方面的影响，并与其财务专业人员共同决定本文提及的任何投资是否适合其个人目标。投资者应确保在进行任何投资前获取所有相关资讯。本文中所涉及的任何预测、数据、观点、技术或策略仅供参考，基于某些假设及当前市场状况，可能会在未通知的情况下发生变更。

信息来源被认为是可靠的，但不保证其准确性，也不对任何错误或遗漏承担责任。请注意，投资涉及风险，投资的价值和收益可能会根据市场情况和税收协议而波动，投资者可能无法收回投资的全部金额。过去的表现和收益率都不是当前和未来结果的可靠指标。

本文不应被解释为在任何司法管辖区向任何不合法接受此类邀请或招揽的人发出购买或出售任何证券的邀请或招揽。此处包含的信息均未在任何司法管辖区获得批准。

责任限制

中信证券财富管理（香港）对于您或任何第三方在使用此材料或其内容时遭受的任何损失或损害（包括但不限于直接损失、间接损失、或由此导致的间接损失、利润损失或机会损失）不承担任何责任。此材料是根据您的请求提供给您的，并适用于熟悉相关市场且愿意并能够承担投资相关风险的个人。在您充分了解所有涉及风险并独立确定该投资适合您之前，请勿进行任何交易。请注意，我们并非您指定的投资顾问。

法律主体声明

香港：本资料由中信证券经纪（香港）有限公司（中央编号 AAE879）在香港发布及分发，该公司受香港证券及期货事务监察委员会监管。

附属披露

本文可能包含先前发布的信息，包括由 CLSA Limited（中央编号 AAB893）发布的信息，该公司受香港证券及期货事务监察委员会监管。中信证券经纪（香港）与 CLSA Limited 是关联实体，均属于中信证券国际有限公司（“**CSI**”）的共同所有或控制之下。

中信证券经纪（香港）与 CSI 及其子公司（“**CSI 集团**”）内的其他实体之间可能存在潜在的利益冲突，这些冲突可能涉及多个领域，包括投资产品、企业咨询服务、证券交易以及提供给本文提及公司（们）的其他金融服务。此外，CSI 集团可能在本文讨论的公司（们）中持有利益或头寸。

中信证券经纪（香港）遵循一项整个集团的政策（可能会不时更新），该政策阐明了 CSI 集团实体如何管理或消除任何实际或潜在的利益冲突。此政策旨在确保 CSI 集团发布的任何研究报告或评论保持公正。

针对不同司法管辖区的声明

香港：根据任何时间下所适用的法律和法规，中信证券财富管理（香港）、其各自的关联公司或与中信证券财富管理（香港）有关联的公司或个人可能在发布本资料前使用了此处包含的信息，并且可能不时购买、出售或在所提及的任何证券或相关证券中拥有重大利益，或在目前或将来可能产生或曾经有业务或财务关系，或可能或已经向本文提及的实体、其顾问和/或任何其他关联方提供投资银行、资本市场和/或其他服务。因此，投资者应注意中信证券财富管理（香港）和/或其各自的关联公司或公司、或此等个人可能存在一项或多项利益冲突。

未经中信证券经纪（香港）有限公司事先书面授权，任何人不得以任何目的复制、分发或销售本文。

版权所有 2026。中信证券经纪（香港）有限公司。保留所有权利。