

传媒

报告日期：2026年03月08日

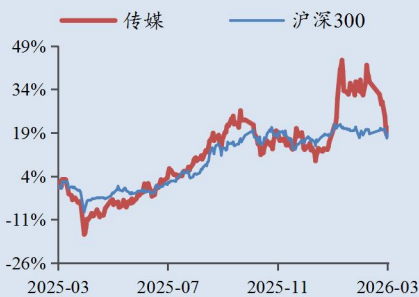
## 35家中国厂商入围全球收入百强，MiniMax 发布纯音乐生成能力

——传媒行业周报

### 华龙证券研究所

投资评级：推荐（维持）

#### 最近一年走势



分析师：孙伯文

执业证书编号：S0230523080004

邮箱：sunbw@hlzq.com

分析师：王佳琪

执业证书编号：S0230525040001

邮箱：wangjq@hlzq.com

#### 相关阅读

《字节发布 Seed 2.0 系列模型，千问位居中国企业级大模型市场第一——传媒行业周报》2026.03.02

《恺英网络深化“非遗+游戏”融合实践，中国电影与营销服务加速出海——传媒行业周报》2026.02.02

《Qwen3-TTS 全系列模型开源上线，提供全面语音生成功能——传媒行业周报》2026.01.27

#### 摘要：

- **Sensor Tower 发布 2026 年 2 月中国手游发行商全球收入排行榜。**2026 年 2 月共 35 个中国厂商入围全球手游发行商收入榜 TOP100，合计吸金 21.8 亿美元，占本期全球 TOP100 手游发行商收入 41%。腾讯凭借头部游戏在春节期间的突出增长强势卫冕全球冠军，网易、《心动小镇》及巨人网络《超自然行动组》等核心产品通过 IP 联动与新春版本实现收入大幅激增，多项数据刷新历史纪录。中国手游发行商展现出强劲的全球化运营实力与持续增长动能。
- **MiniMax Music 2.5 发布纯音乐创作能力，芒果 TV 成立 AIGC 创新内容中心。**MiniMax Music 2.5 将能力延展到音乐更本质的形态——纯音乐，支持从古典管弦到自然声景等多元风格生成，能够精准呈现民族乐器音色并直接服务影视配乐场景。同时，芒果 TV 将成立 AIGC 创新内容中心，聚焦虚拟偶像、AI 真人剧等深度开发，打造面向全行业的“一站式 AI 内容创作社区”，加快 AIGC 从工具概念走向规模化智能生产实践。
- **投资建议：**基于对 2 月中国手游厂商全球吸金 21.8 亿美元及 MiniMax、芒果超媒 AIGC 应用落地的分析，优质内容长线运营与 AI 工业化生产正成为行业增长的核心驱动力。建议重点关注具备全球化精细运营能力、深耕 AI 音视频垂直场景应用及拥有规模化智能生产体系的传媒标的。把握传媒板块三大核心方向：①AI 技术赋能：游戏产业加速融合 AI 技术实现降本增效，建议关注恺英网络、巨人网络、心动公司、姚记科技、完美世界、腾讯控股；②IP 价值释放：优质 IP 的商业化运营持续深化，建议关注奥飞娱乐；③影视行业复苏：内容供给改善带动行业回暖，建议关注华策影视、慈文传媒、万达电影、上海电影。维持传媒行业“推荐”评级。
- **风险提示：**新技术发展不及预期；行业竞争加剧；新产品研发上线及表现不及预期；政策及监管环境趋严；宏观经济波动。

表：重点关注公司及盈利预测

股票代码	股票简称	2026/3/6	EPS (元)				PE				投资评级
		股价 (元)	2024A	2025E	2026E	2027E	2024A	2025E	2026E	2027E	
002558.SZ	巨人网络	35.60	0.96	1.19	1.65	1.84	22.6	29.9	21.6	19.3	增持
002517.SZ	恺英网络	21.76	0.76	1.04	1.22	1.31	18.0	20.9	17.8	16.6	买入
0700.HK	腾讯控股	519.00	20.94	--	--	31.63	18.7	--	--	14.4	未评级
2400.HK	心动公司	71.30	1.71	--	--	4.89	14.4	--	--	12.8	未评级
601595.SH	上海电影	26.54	0.20	0.54	0.72	0.80	87.2	49.1	36.9	33.2	增持
002605.SZ	姚记科技	23.62	1.31	1.41	1.55	1.70	20.5	16.7	15.2	13.9	未评级
002624.SZ	完美世界	20.20	-0.68	0.40	0.84	0.98	--	50.3	24.1	20.6	未评级
300133.SZ	华策影视	8.05	0.13	0.15	0.23	0.28	56.5	54.6	35.0	28.8	未评级
002343.SZ	慈文传媒	6.84	0.06	--	--	--	97.0	--	--	--	未评级
002739.SZ	万达电影	10.28	-0.43	0.40	0.54	0.66	--	26.0	18.9	15.6	未评级
002292.SZ	奥飞娱乐	8.56	-0.19	0.05	0.09	0.13	--	199.3	93.4	69.2	未评级

数据来源：iFinD，华龙证券研究所；注：恺英网络、上海电影、巨人网络盈利预测来自华龙证券研究所，其余标的的盈利预测均来自 iFinD 一致预期，港股股价货币单位为港元，其他货币单位均为人民币元。

## 内容目录

1 一周市场表现.....	1
2 行业要闻.....	2
3 重点公司公告.....	2
4 本周观点.....	3
5 投资建议.....	6
6 风险提示.....	7

## 图目录

图 1: 申万一级行业周涨跌幅一览.....	1
图 2: 传媒股票周涨幅前三.....	1
图 3: 传媒股票周跌幅前五.....	1
图 4: 2026 年 2 月中国手游发行商收入 TOP30.....	5

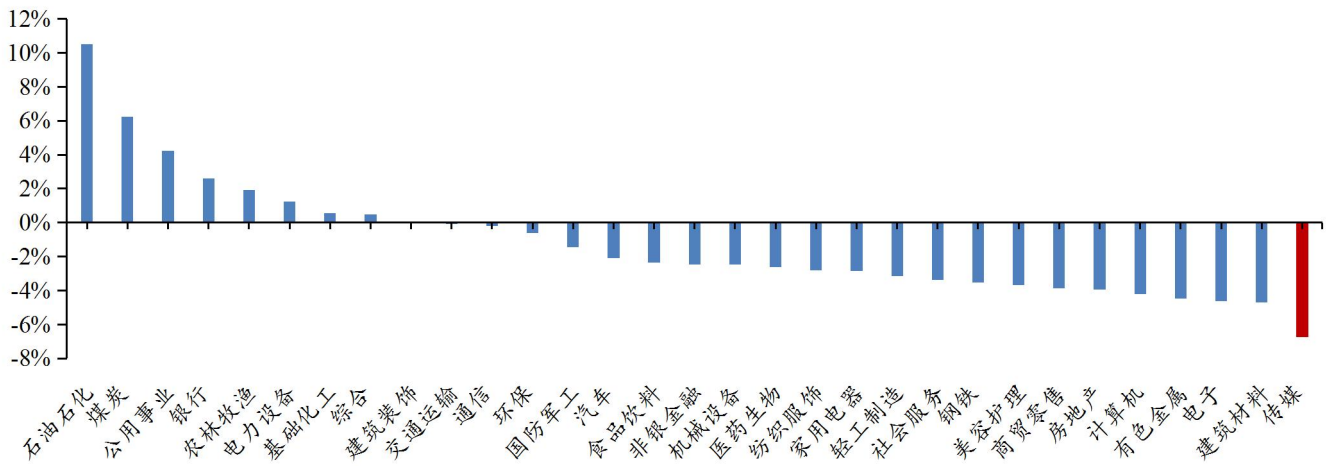
## 表目录

表 1: 重点关注公司盈利及预测.....	6
-----------------------	---

## 1 一周市场表现

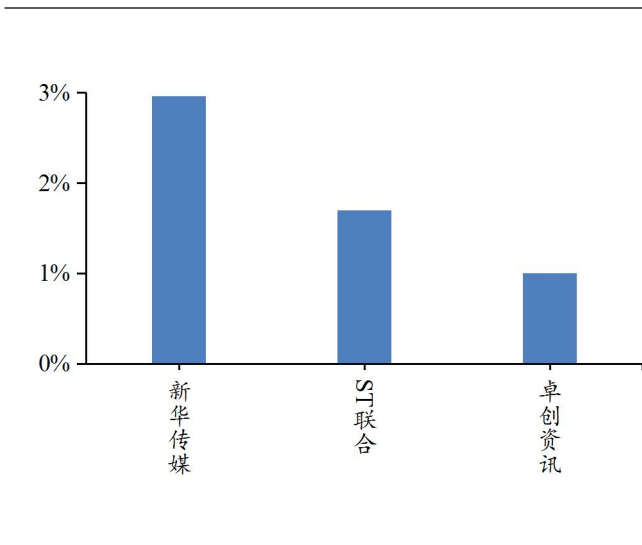
2026年3月2日-3月6日，申万传媒指数下降6.72%。板块个股涨幅前三名分别为新华传媒（600825.SH）、ST联合（600358.SH）、卓创资讯（301299.SZ）。板块个股跌幅前五名分别为流金科技（920021.BJ）、名臣健康（002919.SZ）、顺网科技（300113.SZ）、中信出版（300788.SZ）、中国科传（601858.SH）。

图 1：申万一级行业周涨跌幅一览



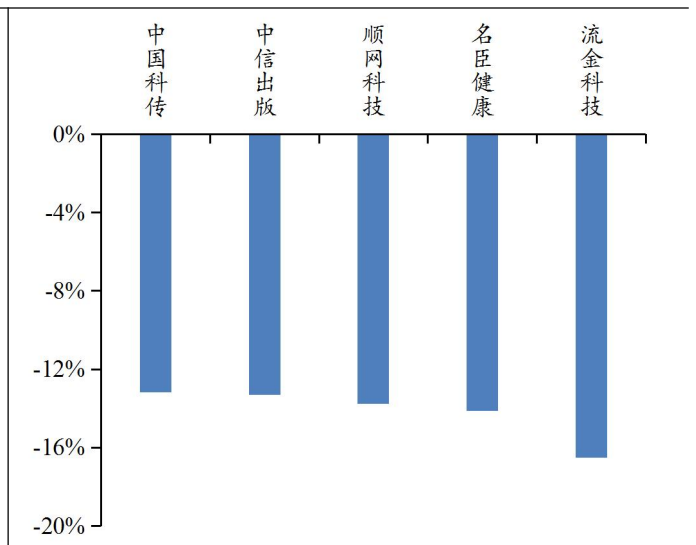
数据来源：iFinD，华龙证券研究所

图 2：传媒股票周涨幅前三



数据来源：iFinD，华龙证券研究所

图 3：传媒股票周跌幅前五



数据来源：iFinD，华龙证券研究所

## 2 行业要闻

### MiniMax Music 发布纯音乐创作能力，支持多元风格与跨场景配乐

MiniMax Music 2.5 发布了一项新能力，纯音乐创作能力。一直以来，MiniMax Music 以歌曲生成为核心。此次升级把能力延展到音乐更本质的形态——纯音乐。无需人声，音乐本身即可成为表达。

MiniMax Music 支持古典管弦、极简主义、现代电子、氛围音、自然声景等多元风格生成，覆盖从极静到极燃的风格跨度，适配冥想、助眠、广告、游戏配乐等场景。使用 MiniMax Music 单一模型即可处理从零乐器的纯自然声到多轨器乐编排的完整复杂度，风格切换无需额外调试，生成即可用。纯音乐能力的上线，也让 MiniMax Music 可以直接服务影视配乐场景。电影、短片、纪录片、剧集对配乐的要求各不相同，模型支持根据场景描述生成匹配叙事节奏的完整配乐，覆盖不同情绪类型与氛围需求。

除覆盖已有风格之外，MiniMax Music 还具备极强的风格泛化能力，支持跨风格标签组合生成。无论是传统乐器与现代电子，还是东方音色与西方结构，模型都能理解不同风格之间的张力，并将其转化为连贯的音乐语言，而非简单的元素拼贴。这种融合建立在扎实的音乐性基础上——和声层次丰富，旋律演进具备完整的起承转合逻辑，从动机铺陈到高潮释放衔接自然，越是跨风格的作品，越能体现模型对音乐结构的理解深度。在音频品质层面，声场三频分明，乐器间高清剥离与动态平衡兼得，每一轨都有独立的空间定位，确保不同风格下均维持专业制作水准。MiniMax Music 对中国传统乐器的理解和还原处于行业领先水平，能够精准地呈现出笛子、琵琶、古筝等民族乐器的音色表现力和演奏细节，并将其自然融入管弦乐编排与现代制作语境中。（来源：MiniMax 稀宇科技公众号）

### 芒果内容技术“双先锋”深融：从工具应用到智媒跃升

为全面推进芒果内容技术“双先锋”深度融合，汇聚前沿视野与实战力量，真正融合创意与技术能力，体系化地进行 AIGC 创作，探索打造文化科技融合标志性产品。2 月 27 日，“芒果 AIGC 大模型应用分享会（一）”举行，聚焦 AIGC 技术在广电行业的工业级应用，邀请智能媒资中心 AIGC 内容工作室负责人郭旭辉、智能研究中心谢昊源、智能媒资中心黄斌三位嘉宾，为芒果学员们带来了一场关于 AIGC 通识知识、工具应用与精品案例的深度分享，带动大家学起来、动起来、干起来，推进“AI+创意”深度融合，加快 AIGC 从工具概念走向规模化智能生产实践。

本次 AIGC 分享会为首期通识类培训，后续将持续推出系列精品培训与实战实践机会。芒果 TV 也将成立 AIGC 创新内容中心，聚焦虚拟晚会、虚拟偶像、Cluebie 系列 AI 动画、AI 真人剧、AI 漫剧的深度开发，一方面，抽调先锋骨干，为相关创作提供专业技术指导和平台、算力等专项支持，全力支撑芒果 AIGC 内容创新工作；另一方面，开放 AIGC 创作平台，打造面向全行业的“一站式 AI 内容创作社区”，激活文化科技融合新活力。（来源：超媒很芒公众号）

### 3 重点公司公告

【横店影视】截至2026年3月6日，横店影视股份有限公司（以下简称“公司”）持股5%以上股东金华恒影投资合伙企业（有限合伙）（以下简称“金华恒影”）持有公司50,400,000股股份，占公司总股本的7.95%；金华恒影的一致行动人即公司控股股东横店集团控股有限公司（以下简称“横店控股”）持有公司509,600,000股股份，占公司总股本的80.35%。金华恒影根据自身经营需要，计划自2026年3月6日起15个交易日后的3个月内，通过上海证券交易所交易系统以集中竞价或者大宗交易方式，减持不超过6,342,000股公司股份，即不超过公司总股本的1%。减持价格根据市场价格确定（以下简称“本次减持计划”）。若本次减持计划实施期间公司有送股、资本公积金转增股本等股份变动事项，上述减持股份数量将相应进行调整。

【元隆雅图】深北京元隆雅图文化传播股份有限公司（以下简称“元隆雅图”或“公司”）近日与招商银行股份有限公司上海分行（以下简称“招商银行”）签订了《最高额不可撤销担保书》（以下简称“担保书”）。公司的控股子公司上海谦玛网络科技有限公司（以下简称“谦玛网络”）与招商银行签订了《授信协议（适用于流动资金贷款无需另签借款合同的情形）》（以下简称“《授信协议》”或“主合同”）。谦玛网络拟向招商银行申请一年期综合授信额度人民币3,000万元（叁仟万元整），公司为谦玛网络根据《授信协议》在授信额度内向招商银行申请的贷款及其他授信本金余额之和（最高限额为人民币叁仟万元整），以及相关利息、罚息、复息、违约金、迟延履行金、保理费用、实现担保权和债权的费用和其他相关费用提供连带责任保证担保。本次担保主要是为满足谦玛网络自身业务发展的需要，有利于开展业务，符合公司整体利益。本次公司对谦玛网络提供的担保中，其他股东未按出资比例提供同等条件的担保，但本次担保对象为公司控股子公司，公司能有效地防范和控制担保风险，且谦玛网络生产经营情况正常，具备偿还债务的能力，担保风险在公司可控范围内，本次担保不会损害公司及全体股东的利益。本次担保不涉及关联交易，也不构成《上市公司重大资产重组管理办法（2025年修正）》规定的重大资产重组。

## 4 本周观点

### SensorTower 发布 2026 年 2 月中国手游发行商全球收入排行榜

Sensor Tower 商店情报平台显示，2026 年 2 月共 35 个中国厂商入围全球手游发行商收入榜 TOP100，合计吸金 21.8 亿美元，占本期全球 TOP100 手游发行商收入 41%。

凭借头部游戏在春节期间的突出增长，2026 年 2 月腾讯强势卫冕全球手游发行商收入冠军。随着 2 月 14 日“情人节+马年春节”双节点活动组合的推出，《王者荣耀》日流水快速飙升至近 1 年最高值，并持续高位运行。

《和平精英》于 1 月下旬上线新春版本“丝路贺新春”，推出“丝路敦煌”主题海岛地图及全新玩法。作为重磅节日版本，其配套的限时活动与付费促销持续发力，在周末形成集中消费高峰。2 月 7 日该游戏日流水飙升 82%，并连续 2 日稳居全球手游收入榜冠军，本期收入劲增 34%。

《三角洲行动》2 月中上旬开启的威龙至臻外观“凌霄戍卫”特别活动，有效提升了活跃用户数和变现能力，2 月 10 日该游戏跃居全球手游收入榜 TOP2，并连续 2 天蝉联亚军，2 月 11 日流水创历史新高，本月收入显著增长 36%。

点点互动稳居全球手游发行商收入榜亚军，展现出强劲的全球化运营实力与持续增长动能。旗舰策略大作《Whiteout Survival》表现稳健、持续领跑全球市场，累计收入逼近 43 亿美元。新锐力作《Kingshot》强势突围，斩获 Sensor Tower APAC Awards 2025 最佳 4X 策略游戏，收入规模即将迈入 10 亿美元里程碑。精品合成手游《Tasty Travels: Merge Game》增长亮眼，2 月收入环比提升 14%，再创历史新高。

得益于《蛋仔派对》、《第五人格》等核心产品的强势增长，网易 2 月全球手游收入环比增长 44%，跻身发行商收入榜第 3 名。2 月 17 日《蛋仔派对》联动经典动画 IP《小马宝莉》，推出人气角色限定外观、配饰及专属联动场景，叠加新春版本双重加持，游戏日流水飙升至近两年新高，本期收入暴涨 184%。同期《第五人格》凭借情人节主题活动与限时时装火爆出圈，收入大幅增长 95%，经典长线产品再焕强劲活力。

凭借《心动小镇》在全球市场的亮眼表现，心动网络在 1 月收入翻倍增长后，2 月全球收入再度激增 105%，刷新历史纪录，首次跻身收入榜 TOP10，位列第 9 名。2 月《心动小镇》海内外市场共同发力，先后开启与经典 IP《小马宝莉》和《喜羊羊与灰太狼》的限时联动，同步推出重磅版本“月光宝盒：百味秘传”，多重内容加持推动游戏 2 月收入激增 185%，累计收入逼近 1 亿美元，展现出强劲的全球增长势能。

巨人网络凭借旗舰产品《超自然行动组》的持续爆发式增长，开年便交出亮眼的市场成绩单。2 月全球收入环比大涨 66%，创历史新高，排名大幅跃升 10 位至收入榜第 16 名。1 月《超自然行动组》推出一周年庆典

版本，集外观革新、玩法升级、全民福利于一体的重磅内容，推动单月收入提升 43%。2 月游戏紧扣核心“摸金撤离”玩法上线春节专属内容与爆率福利，全面点燃玩家热情，本期收入再度环比大涨 80%。截至 2 月底游戏累计收入已突破 1 亿美元大关，彰显了巨人网络在细分赛道的研发与精细化运营实力。

《Dragon Traveler》(《龙魂旅人》国际版) 1 月中旬在海外市场推出，使得发行商 GameTree Entertainment 收入强势崛起，1 月全球收入环比暴涨 74 倍，2 月再度提升 13%，排名迅速攀升，首次亮相收入榜第 30 名。

榜单之外，入围全球收入 TOP100 的中国手游发行商还包括：Joy Net、BeHeFun Games、波克城市、益世界和游酷盛世共 35 家厂商。

图 4：2026 年 2 月中国手游发行商收入 TOP30

2026年2月中国手游发行商收入TOP30 | 全球 App Store + Google Play

1	 腾讯	-	16	 巨人网络	▲
2	 点点互动	-	17	 灵犀互娱	▼
3	 网易	▲	18	 乐元素	▼
4	 柠檬微趣	▼	19	 壳木游戏	▼
5	 Florere Game	-	20	 途游游戏	▼
6	 米哈游	-	21	 Happibits	▲
7	 三七互娱	-	22	 海彼游戏	▼
8	 库洛游戏	▲	23	 麦吉太文	-
9	 心动网络	▲	24	 IGG	▲
10	 莉莉丝游戏	▲	25	 冰川网络	▲
11	 叠纸网络	▼	26	 哔哩哔哩	▼
12	 鹰角网络	▲	27	 Tap4Fun	▲
13	 沐瞳科技	▼	28	 露珠游戏	▼
14	 江娱互动	▼	29	 雷霆网络	▼
15	 悠星网络	▼	30	 GameTree Entertainment	★

数据来源：SensorTower 公众号，华龙证券研究所

## 5 投资建议

基于对2月中国手游厂商全球吸金21.8亿美元及MiniMax、芒果超媒AIGC应用落地的分析，优质内容长线运营与AI工业化生产正成为行业增长的核心驱动力。建议重点关注具备全球化精细运营能力、深耕AI音视频垂直场景应用及拥有规模化智能生产体系的传媒标的。把握传媒板块三大核心方向：①AI技术赋能：游戏产业加速融合AI技术实现降本增效，建议关注恺英网络、巨人网络、心动公司、姚记科技、完美世界、腾讯控股；②IP价值释放：优质IP的商业化运营持续深化，建议关注奥飞娱乐；③影视行业复苏：内容供给改善带动行业回暖，建议关注华策影视、慈文传媒、万达电影、上海电影。维持传媒行业“推荐”评级。

表1：重点关注公司盈利及预测

股票代码	股票简称	2026/3/6	EPS (元)				PE				投资评级
		股价 (元)	2024A	2025E	2026E	2027E	2024A	2025E	2026E	2027E	
002558.SZ	巨人网络	35.60	0.96	1.19	1.65	1.84	22.6	29.9	21.6	19.3	增持
002517.SZ	恺英网络	21.76	0.76	1.04	1.22	1.31	18.0	20.9	17.8	16.6	买入
0700.HK	腾讯控股	519.00	20.94	--	--	31.63	18.7	--	--	14.4	未评级
2400.HK	心动公司	71.30	1.71	--	--	4.89	14.4	--	--	12.8	未评级
601595.SH	上海电影	26.54	0.20	0.54	0.72	0.80	87.2	49.1	36.9	33.2	增持
002605.SZ	姚记科技	23.62	1.31	1.41	1.55	1.70	20.5	16.7	15.2	13.9	未评级
002624.SZ	完美世界	20.20	-0.68	0.40	0.84	0.98	--	50.3	24.1	20.6	未评级
300133.SZ	华策影视	8.05	0.13	0.15	0.23	0.28	56.5	54.6	35.0	28.8	未评级
002343.SZ	慈文传媒	6.84	0.06	--	--	--	97.0	--	--	--	未评级
002739.SZ	万达电影	10.28	-0.43	0.40	0.54	0.66	--	26.0	18.9	15.6	未评级
002292.SZ	奥飞娱乐	8.56	-0.19	0.05	0.09	0.13	--	199.3	93.4	69.2	未评级

数据来源：iFinD，华龙证券研究所；注：恺英网络、上海电影、巨人网络盈利预测来自华龙证券研究所，其余标的盈利预测均来自iFinD一致预期，港股股价货币单位为港元，其他货币单位均为人民币元。

## 6 风险提示

1) 新技术发展不及预期。技术发展存在不确定性，例如 AI 技术在内容创作中的应用可能因技术瓶颈、数据安全或算法偏见等问题，导致其未能充分发挥预期效果。

2) 行业竞争加剧。若后续传媒行业竞争加剧，可能会影响相关公司的毛利率水平，进而影响相关公司的盈利能力。

3) 新产品研发上线及表现不及预期。AI 驱动的内容生成工具虽能提升创作效率，但若内容质量不佳或用户体验欠佳，可能影响市场反馈。

4) 政策及监管环境趋严。受国家相关政策和职能部门监管，政策收紧可能影响相关公司经营。国家陆续出台多项政策，鼓励人工智能的快速发展和创新，但也对数据安全、内容合规等方面提出了更高要求。

5) 宏观经济波动。宏观经济环境对传媒行业影响显著。在经济增长放缓或不稳定时期，广告主可能减少广告投放，导致传媒企业收入下降。

## 免责及评级说明部分

### 分析师声明：

本人具有中国证券业协会授予的证券投资咨询执业资格并注册为证券分析师，以勤勉尽责的职业态度，独立、客观、公正地出具本报告。不受本公司相关业务部门、证券发行人、上市公司、基金管理公司、资产管理公司等利益相关者的干涉和影响。本报告清晰准确地反映了本人的研究观点。本人在预测证券品种的走势或对投资证券的可行性提出建议时，已按要求进行相应的信息披露，在自己所知情的范围内本公司、本人以及财产上的利害关系人与所评价或推荐的证券不存在利害关系。本人不会因本报告中的具体推荐意见或观点而直接或间接收到任何形式的补偿。据此入市，风险自担。

### 投资评级说明：

投资建议的评级标准	类别	评级	说明
报告中投资建议所涉及的评级分为股票评级和行业评级（另有说明的除外）。评级标准为报告发布日后的6-12个月内公司股价（或行业指数）相对同期相关证券市场代表性指数的涨跌幅。其中：A股市场以沪深300指数为基准。	股票评级	买入	股票价格变动相对沪深300指数涨幅在10%以上
		增持	股票价格变动相对沪深300指数涨幅在5%至10%之间
		中性	股票价格变动相对沪深300指数涨跌幅在-5%至5%之间
		减持	股票价格变动相对沪深300指数跌幅在-10%至-5%之间
		卖出	股票价格变动相对沪深300指数跌幅在-10%以上
	行业评级	推荐	基本面向好，行业指数领先沪深300指数
		中性	基本面稳定，行业指数跟随沪深300指数
		回避	基本面向淡，行业指数落后沪深300指数

### 免责声明：

华龙证券股份有限公司（以下简称“本公司”）具有中国证监会许可的证券投资咨询业务资格。

本报告的风险等级评定为R4，仅供符合本公司投资者适当性管理要求的客户（C4及以上风险等级）参考使用。本公司不会因为任何机构或个人接收到报告而视其为当然客户。

本报告信息均来源于公开资料，本公司对这些信息的准确性和完整性不作任何保证。本报告所载的意见、评估及预测仅反映报告发布当日的观点和判断。在不同时期，本公司可能会发出与本报告所载意见、评估及预测不一致的研究报告，但本公司没有义务和责任及时更新本报告所涉及的内容并通知客户。同时，本报告所指的证券或投资标的的价格、价值及投资收入可能会波动。以往表现并不能指引未来，未来回报并不能得到保证，并存在损失本金的可能。

本报告仅为参考之用，并不构成对具体证券或金融工具在具体价位、具体时点、具体市场表现的投资建议，也不构成对所述金融产品、产品发行或管理人作出任何形式的保证。在任何情况下，本公司仅承诺以勤勉的职业态度，独立、客观地出具本报告以供投资者参考，但不就本报告中的任何内容对任何投资做出任何形式的承诺或担保。据此投资所造成的任何一切后果或损失，本公司及相关研究人员均不承担任何形式的法律责任。

在法律许可的情况下，本公司及所属关联机构可能会持有报告中提及的公司所发行证券的头寸并进行证券交易，也可能为这些公司提供或正在争取提供投资银行、财务顾问或金融产品等相关服务。本公司的资产管理部、自营部门以及其他投资业务部门可能独立做出与本报告中的意见或建议不一致的投资决策。本公司的员工可能担任本报告所提及的公司的董事。客户应充分考虑可能存在的利益冲突，勿将本报告作为投资决策的唯一参考依据。

### 版权声明：

本报告版权归华龙证券股份有限公司所有，本公司对本报告保留一切权利。未经本公司事先书面授权，本报告的任何部分均不得以任何方式制作任何形式的拷贝、复印件或复制品，或再次分发给任何其他人，或以任何侵犯本公司版权的其他方式使用。

### 华龙证券研究所

北京	兰州	上海	深圳
地址：北京市东城区安定门外大街189号天鸿宝景大厦西配楼F4层 邮编：100033	地址：兰州市城关区东岗西路638号文化大厦21楼 邮编：730030 电话：0931-4635761	地址：上海市浦东新区浦东大道720号11楼 邮编：200000	地址：深圳市福田区民田路178号华融大厦辅楼2层 邮编：518046