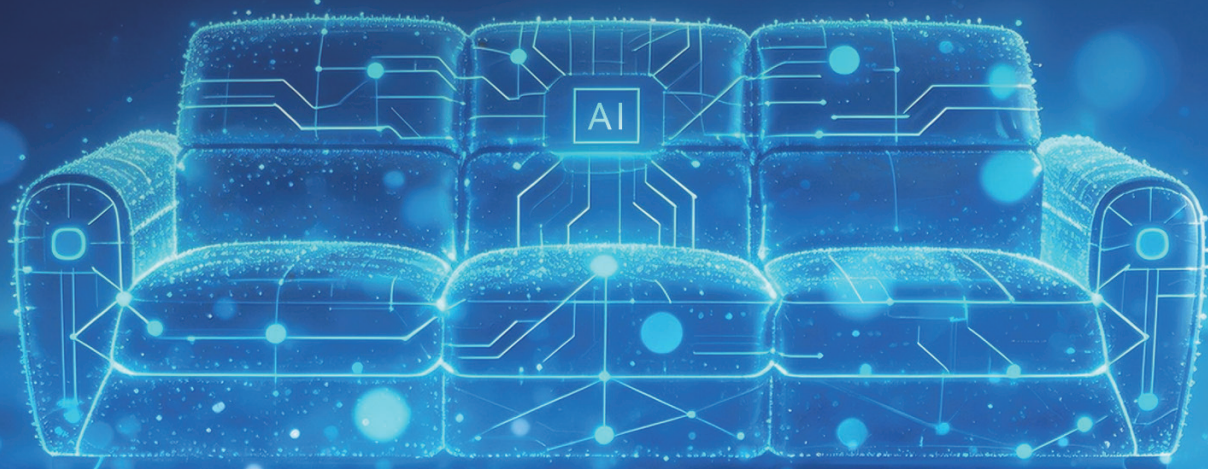


# 智定义 新舒适

2026 智能沙发消费与产业趋势  
洞察报告



# CONTENT 目录

前言	01
----	----

## 01 PART

### 亟待重新定义的“舒适”战场

1.1 / 繁荣与焦虑：千亿沙发市场的“功能内卷”陷阱	03
1.2 / 竞争迷局：三类玩家，无人真正占领“智能舒适”心智	05
1.3 / 核心痛点：为何现有产品无法定义未来？	06

## 02 PART

### 消费洞察：呼唤一场由AI驱动的“舒适革命”

2.1 / 需求进化：从被动享受到主动关怀	09
2.2 / 未被满足的刚需：场景分化对“自适应能力”的新要求	11
2.3 / 购买决策重构：消费者正在为“可感知的智能价值”重新定价	12

## 03 PART

### 用AI科技，重新定义沙发舒适

3.1 / 产品趋势：从“功能家具”到“家庭智能健康节点”	14
3.2 / 产业趋势：价值链从硬件制造向“健康数据服务”延伸	17
3.3 / 生态趋势：从单一入口争夺到“核心能力中枢”卡位	19

## 04 PART

### Smarter舒漫德方案：用AI科技，回应时代的舒适渴望

4.1 / 技术基石：定义AI智能沙发的“两大核心技术”与“六大创新体验”	21
4.2 / 权威背书：从实验室到生活，科学定义的舒适	24
4.3 / 品牌领航：构筑难以逾越的“品牌护城河”	25

结语与展望	26
-------	----

## 我们为何此刻定义“AI智能沙发”

2026年，中国智能家居产业正站在一个微妙的历史关口。

一方面，智能音箱、智能门锁、智能照明等品类已完成市场启蒙，渗透率持续攀升；另一方面，大量智能家居设备仍停留在“连接即智能”的初级阶段，功能内卷与价值空心化并存。在这一背景下，客厅中最重要的家具——沙发，正成为下一个被智能技术深度重构的关键场景。

审视市面上的所谓“智能沙发”，多数产品停留在电动调节、USB充电的表层改良。遥控器替代了手柄，APP复制了开关——沙发与人之间，依然是单向的指令与服从，而非双向的理解与共情。所谓的“舒适”，仍是出厂时固化的参数，而非随时间、随用户、随场景动态进化的服务。

这正是“AI智能沙发”问世的底层逻辑。它不是对传统功能沙发的延续性改良，而是对沙发本质属性的代际重构。真正的智能沙发，应当具备感知能力，理解谁在使用、处于何种状态；拥有学习能力，记住偏好、适应习惯；更应具备主动服务能力，在恰当时刻提供恰到好处的支持。

而在这场重构中，Smarter 舒漫德率先完成了从技术验证到产品落地的完整闭环，成为这一赛道的先行者和首个定义者。

2026年，这一重构时机已然成熟：AI大模型的平民化让复杂场景理解成为可能，柔性传感技术使无感交互走进现实，而中国高端消费群体正经历从“拥有更多”到“拥有更好”的价值转向——他们渴望真正理解自己、服务于己的“情感伙伴”。

为系统厘清这一新兴品类内涵，优居视界联合 Smarter 舒漫德发起专项调研，通过1200份高端消费者问卷、15位行业高管深访及全球数据梳理，首次明确提出“AI智能沙发”的代际区隔标准。

当沙发开始“看见”你、“记住”你、“懂得”你，家就不再只是住所，而成为真正的陪伴。这，正是我们此刻定义“AI智能沙发”的全部意义。

# 01

PART.

---

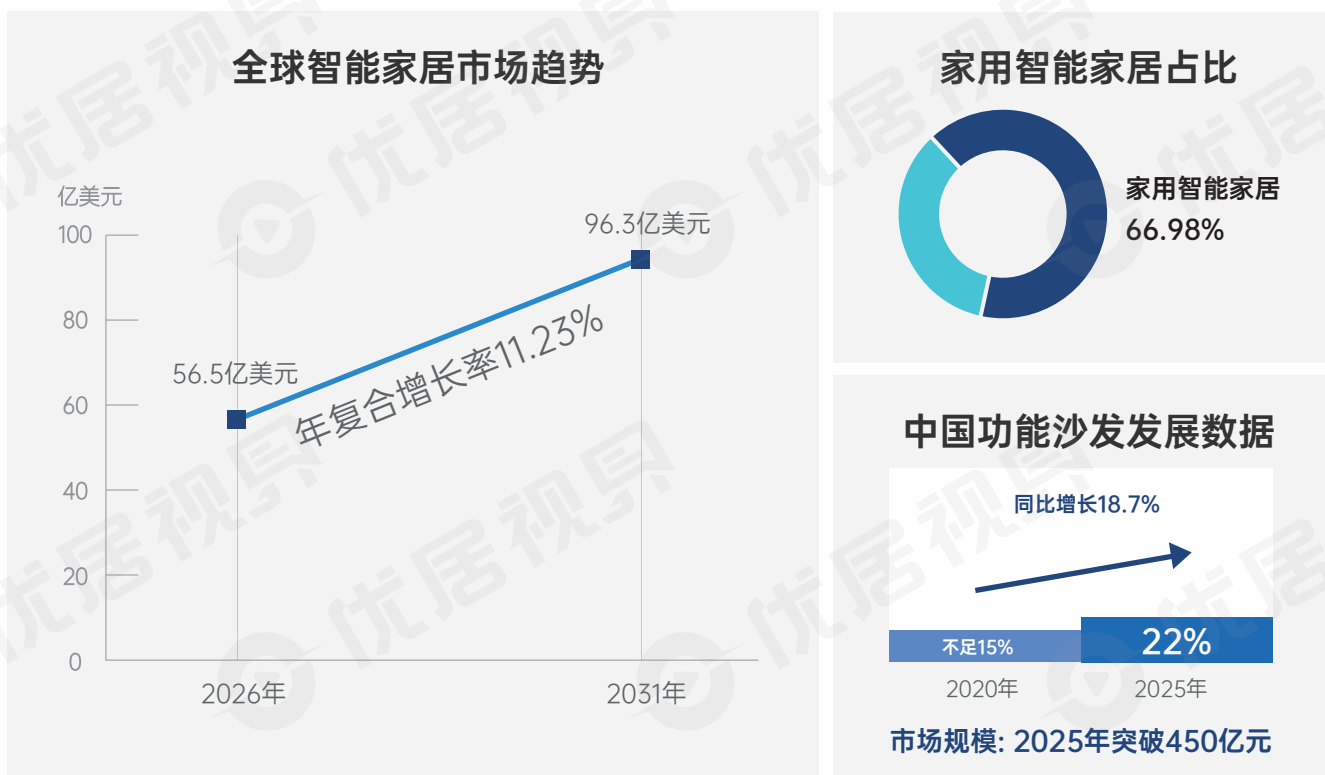
亟待重新定义的“舒适”战场

# 1.1 繁荣与焦虑：

## 千亿沙发市场的“功能内卷”陷阱

从数据看，智能家居赛道无疑是繁荣的。RESEARCH AND MARKETS 最新报告显示，全球智能家居市场规模预计从 2026 年的 56.5 亿美元增长至 2031 年的 96.3 亿美元，年复合增长率达 11.23%。其中，家用智能家居占比 66.98%，是绝对核心增长极。中国作为全球最大的家具生产与消费国，功能沙发渗透率正从 2020 年的不足 15% 向 2025 年的 22% 爬升。据中国家具协会统计，2025 年中国功能沙发市场规模突破 450 亿元，同比增长 18.7%。

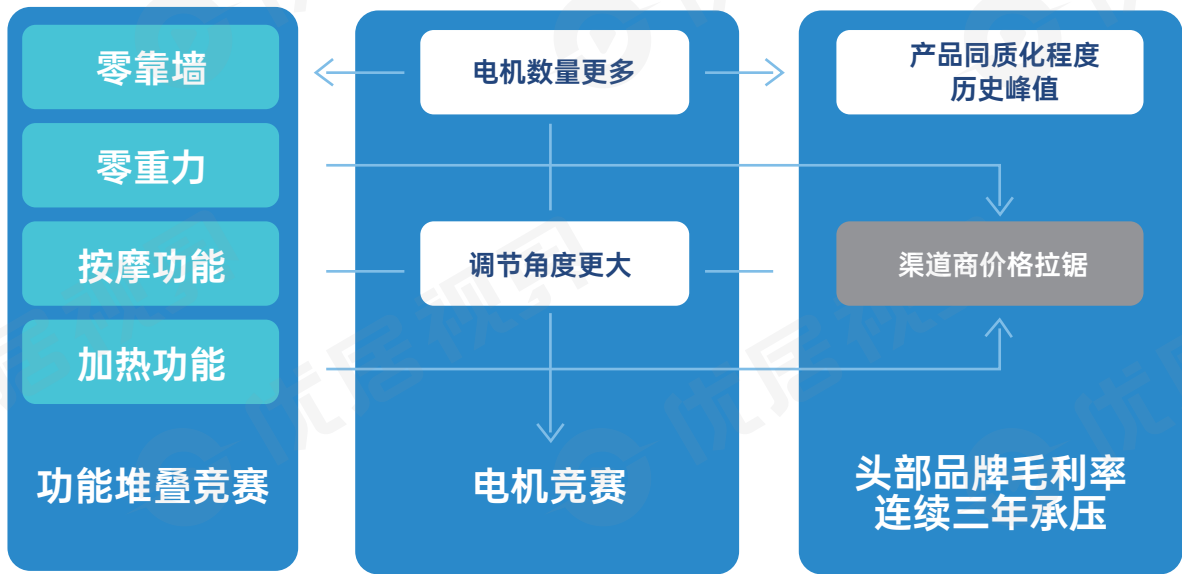
### 全球智能家居市场与中国功能沙发发展趋势



但繁荣之下，是深刻的焦虑。

当前中国智能沙发市场的竞争，本质上是“电机竞赛”与“功能堆叠竞赛”。A 品牌推出“零靠墙”，B 品牌跟进“零重力”；C 品牌增加按摩功能，D 品牌叠加加热功能。所有创新都沿着两个维度展开：电机数量更多、调节角度更大。结果是：产品同质化程度达到历史峰值，渠道商陷入价格拉锯，头部品牌的毛利率连续三年承压。

中国智能沙发技术内卷分析图



核心问题在于：这些真的是“智能”吗？

电动调节功能诞生于上世纪 80 年代，语音控制功能在 2018 年已成为高端沙发标配。将这些功能简单打包，冠以“智能”之名，本质上是在消费概念而非创造价值。真正的智能，应当是对用户意图的感知、理解与预判，而非对用户指令的线性响应。

我们称之为：功能内卷陷阱——当所有玩家都在同一维度赛跑，赛道本身已失去增量价值。

## 1.2 竞争迷局：

### 三类玩家，无人真正占领“智能舒适”心智

当前智能沙发市场的参与者可归为三类，但均未形成对“智能舒适”的完整定义能力：



**第一类**  
传统家具制造企业

优势在于供应链深度与渠道覆盖。但其“智能”布局多停留在功能嫁接层面，产品定义逻辑仍是“家具 + 智能模块”。企业研发投入中，硬件改良占比超过 80%，软件与算法投入不足。



**第二类**  
科技生态企业

优势在于 IOT 生态连接能力。但其核心商业模式是“入口争夺”，沙发仅是生态拼图中的一环，难以在单一品类投入足够研发纵深。产品多定位中低端价位，与高端舒适体验存在差距。



**第三类**  
初创科技家居品牌

优势在于定义灵活、无历史包袱。但绝大多数受限于资本规模，停留在单点创新阶段，尚未形成系统性的技术栈与产品矩阵。

这一格局揭示了一个关键缺口：市场缺少一个将“感知·决策·执行”完整技术闭环与高端家居审美深度融合的品牌。这正是 Smarter 舒漫德选择在 2025 年高调进入赛道的战略背景。它跳出三类玩家的竞争逻辑，以“AI 智能家居品牌”的身份，直接定义“智慧舒适”这一全新赛道。从起步之初，Smarter 舒漫德便无意在电动角度、功能叠加的旧战场上争夺份额，而是以完整的技术闭环与人文关怀，重新回答“沙发为何而舒适”这一本源问题。并且它已率先完成从“感知”到“决策”的智能闭环，成为“AI 智能沙发”这一新兴赛道真正的开创者。

## 1.3 核心痛点：

### 为何现有产品无法定义未来？

通过综合行业观察与消费者反馈，当前智能沙发存在以下共性痛点：

#### 痛点一

#### 个性化适配能力缺失

沙发与人体接触时间最长、接触面积最大，但现有产品的舒适参数完全由制造商预先设定。用户无法定义自己的舒适，只能被动适应产品。这与汽车座椅的电动调节记忆功能相比，存在明显代际差距。

#### 痛点二

#### 场景化联动流于表面

多数产品标称的“智能场景”本质上是预设程序的线性执行——“观影模式”即沙发后仰、灯光调暗、窗帘关闭。沙发无法识别用户阅读、小憩、会客、亲子等不同场景，更无法主动适配。

#### 痛点三

#### 健康价值挖掘不足

随着健康生活理念的普及，消费者对居家健康管理的需求日益增长，但现有智能沙发与健康监测的关联几乎空白。少数产品通过扶手嵌入心率检测模块，但要求用户主动将手放置于特定位置，体验割裂且难以持续。

## 已有技术方案落地实践

上述痛点并非无解。以 Smarter 舒漫德为例，其通过医疗器械级石墨烯加热技术，释放与人体同频的远红外光波，用户落座便能感到被阳光包裹般的暖意，并可改善体内微循环，实现了健康价值的深度挖掘。同时，其物理自适应悬浮式弹簧支撑系统，通过均匀分散体重、大幅降低臀部压力，让久坐不再僵硬。这些功能已在实际产品中完整落地，证明“健康价值”与“个性化舒适”并非未来愿景，而是当下可实现的技术方案。

# 02

PART.

---

消费洞察：呼唤一场由AI  
驱动的“舒适革命”

## 2.1 需求进化： 从被动享受到主动关怀

调研数据显示，高端家居消费者的需求呈现清晰的三级演进轨迹：



### 第一层级：功能满足

沙发可坐可卧、电动可调、皮布耐用。这一层级的满意度普遍较高，均值达 4.2 分（5 分制）。



### 第二层级：情绪价值

沙发需符合家居美学风格，提供视觉愉悦与社交价值。67% 的受访者将“设计美感”列为购买决策前三因素。



### 第三层级：自我关怀

沙发被视为身心健康基础设施。67% 的受访者表示“希望沙发能知道我累了，并主动帮我放松”；54% 的受访者表示“愿意为长期坐姿健康监测功能支付额外费用”。

这一需求迁移与消费心理学研究相吻合：当物质丰裕达到一定程度，消费驱动力从“拥有更多”转向“成为更好”。

## 消费趋势

从“拥有更多”转向“成为更好”

## 交互偏好

76%

认为“操作复杂非真智能”

81%

认同“无交互是最好交互”，愿为“解放双手”“省心省力”支付溢价

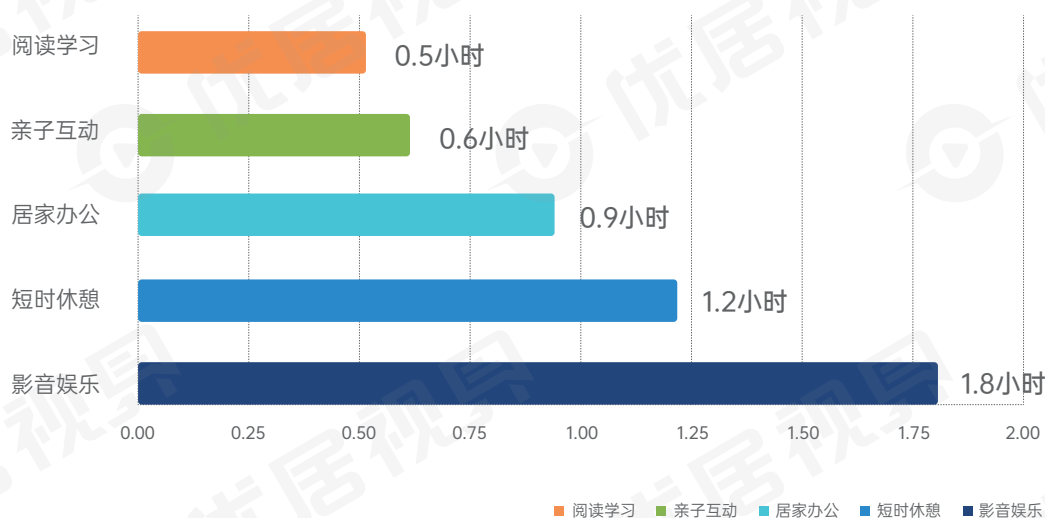
同时，“精致懒”经济学正在崛起。调研中，76%的受访者认为“操作复杂的智能产品不是真智能”，81%认同“最好的交互是无交互”。消费者愿意为“解放双手”和“省心省力”支付显著溢价。

## 2.2 未被满足的刚需：

### 场景分化对“自适应能力”的新要求

当下，家庭功能复合化趋势明显。调研显示，用户在沙发上完成的典型活动包括：

用户在沙发上的日均活动时长分布



不同场景对沙发支撑姿态的要求存在显著差异：办公场景需要腰部支撑有力、扶手高度适配书写；休憩场景需要大仰角、头枕承托放松。同一用户在不同时段、不同场景下，对“舒适”的定义不断变化。

传统功能沙发的解决方案是“记忆位”——预设 2-3 个固定角度。但这本质上是用静态预设应对动态需求。当用户体型、场景、情绪发生变化时，固定记忆位无法实时适配。因此，消费者真正需要的是具备 AI 自适应能力的沙发——能够实时感知并主动适配。以 Smarter 舒漫德的 AI 自适应承托技术为例，通过在沙发内植入高灵敏度压力传感器，实时捕捉身体压力分布与曲线变化，针对久坐导致的腰部悬空等问题，让系统动态进行 AI 算法匹配，驱动腰部气囊自适应调节充放气，主动贴合腰椎曲线。这意味着，沙发可以根据用户每一次坐下和体态调整时所传递的身体信号，实时优化支撑，让“自适应”从概念走向现实。

## 2.3 购买决策重构：

### 消费者正在为“可感知的智能价值”重新定价

传统沙发定价模型围绕材质、尺寸、品牌三个维度展开。调研显示，这一延续三十年的定价模型正在被新一代消费者瓦解。

调研结果显示，63% 的受访者愿意为“入座即适配、无需任何设置”的功能支付15%-25%的溢价。在深度访谈中，多位高净值受访者表达了类似逻辑：



**63%** 愿意为“入座即适配、无需任何设置”的功能支付15%-25%的溢价

“我不关心它是进口皮还是国产皮，我关心的是我躺上去它懂不懂我。”

38岁 科技企业联合创始人

“多花一万块买一个电机更静音、角度更多的沙发，和多花一万块买一个知道我睡着了帮我调平、监测我心率的沙发，后者显然更有意义。”

45岁 金融行业高管

这一认知转变的背后，是消费者对“可感知的智能价值”的重新定价。据品牌方市场反馈，搭载 AI 自适应系统的产品获得了积极的市场反响，消费者正在将购买决策依据，从材质价格转向智能带来的时间节省、健康增益等可量化价值。

# 03

PART.

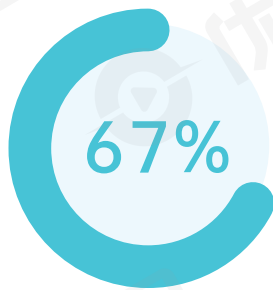
---

用AI科技，重新定义沙发  
舒适

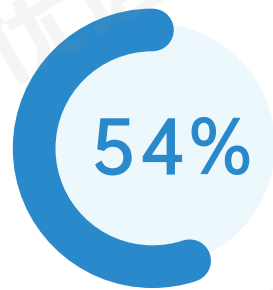
## 3.1 产品趋势：

### 从“功能家具”到“家庭智能健康节点”

当消费者对沙发的期待已从“能坐能躺”升级为“懂我助我”，产品形态的演进便有了清晰的方向。调研数据显示，67% 的受访者希望沙发能主动感知其疲劳状态并提供放松支持，54% 愿意为健康监测功能支付溢价。这些消费端的变化指向一个核心趋势：沙发正在从被动响应的功能家具，演进为具备主动感知与服务能力的家庭智能健康节点。



的受访者希望沙发能主动感知其疲劳状态并提供放松支持



的受访者愿意为健康监测功能支付溢价

结合技术演进路径与市场需求演变，本报告预测未来 AI 智能沙发将经历三个阶段的产品形态演进。而 Smarter 舒漫德的研发节奏正与这一趋势高度契合，并在多个关键节点率先突破，引领行业进入“无人区”探索。



#### 第一阶段（当前阶段）：自适应舒适与基础智能（2025-2026）

本阶段的核心是让沙发“感知用户、适配自我”。通过内置的多点传感矩阵（如腰部压力传感器、毫米波雷达等），沙发能够实时识别用户体型、坐姿、在 / 离席状态，并自动调节支撑角度、力度与温控模式，实现“千人千面、同人千面”的无感适配。Smarter 舒漫德于 2025 年率先完成物理自适应（石墨烯加热、通风、普通按摩）的商业化验证，并在 2026 年连续迭代 AI 自适应 1.0 至 2.0，将自适应能力从被动响应提升至主动贴合，让沙发有了“大脑”和“神经系统”。与此同时，基础智能交互能力快速落地：小程序、NFC、离线语音功能均已部署；iRester 智能按摩技术、智能健康检测技术也于 2026 年 Q1 成功落地，为后续深度健康管理奠定数据基础。

而从 2026 年 Q2 起，Smarter 舒漫德将正式进入行业“无人区”。在此之后，市场上已无现成可参照的竞品路径，所有探索都将由自身研发驱动。公司将用前沿技术迁移、大单品体验优化、显性智能载体创新等为方向，为下一代产品积累关键能力，为后续阶段的终极产品形态铺路。



## 第二阶段（2027-2028）：沉浸式智能交互生态

当自适应调节成为标配，行业将正式进入体验升维阶段。AI 能力的深度植入，将使沙发具备持续学习与进化的能力——它能够记忆用户的偏好习惯，预判需求变化，并在无感中完成服务升级。沉浸式交互的突破则让人与沙发形成真正的默契：通过传感器阵列触发的主动决策，结合语音、手势等多模态交互，沙发不再是等待指令的机器，而是能够主动感知情绪、响应意图的生活伴侣。

在这一阶段，Smarter 舒漫德将率先迁移汽车座椅领域的成熟技术，将更精密的人体工学与动态支撑机制引入家居场景，实现如影随形的包裹感与动态承托。同时，丰富有趣的场景模式将被逐一解锁——例如充满仪式感的放松模式，通过灯光、音乐、姿态的联动营造沉浸式放松体验；显性智能的载体如智慧屏全面融入，让舒适数据可视化、调节过程可触控，用户能直观感受到沙发“在想什么”“在做什么”；AI 健康管理平台（计划于 2026 年 Q4 部署）则将作为底层支撑，持续采集并分析心率、呼吸、体动等数据，为主动决策提供依据，使每一次交互都更贴合用户当下的身心状态。至此，沙发将从功能产品进化为具备情感连接能力的智能交互生态中心。



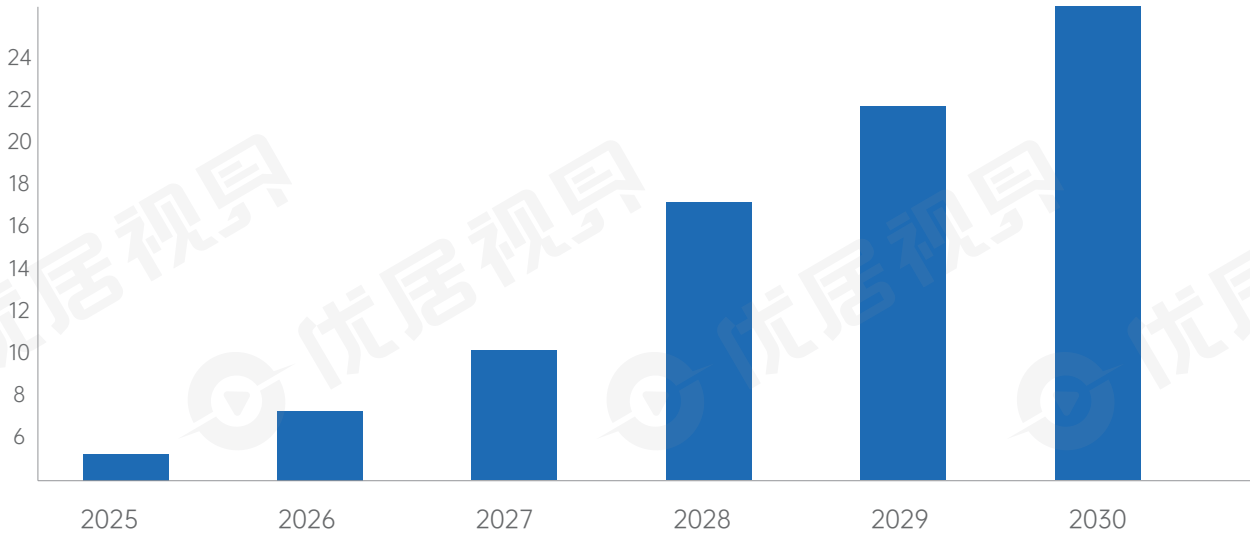
### 第三阶段（2029-2030）：主动关怀智能体

当沙发在感知与学习的基础上获得主动服务能力，它便进化为真正的“主动关怀智能体”。依托 AI 大模型的深度嵌入，沙发能够理解用户习惯、情绪与长期健康状态，并主动发起关怀行为：识别到用户连续加班疲劳，自动调节至深度放松模式并联动香氛、音乐；监测到独居老人心率异常，立即向紧急联系人推送预警并联动社区服务；甚至通过沉浸式交互（如传感器触发的无感决策、自然语音对话、手势指令）实现“润物细无声”的陪伴。

#### 2025-2030年AI智能沙发产品形态演进数据图表

演进阶段	第一阶段： 自适应与基础智能	第二阶段： 沉浸式智能交互生态	第三阶段： 主动关怀智能体
时间周期	2025-2026	2027-2028	2029-2030
核心技术支撑	多点传感矩阵（腰部压力传感器、毫米波雷达） 基础智能交互 智能健康检测	AI持续学习与进化能力 多模态智能交互 AI健康管理平台	AI大模型深度嵌入 情感计算与习惯学习 多设备联动控制 紧急预警算法
关键功能指标（数据化）	<ul style="list-style-type: none"> <li>无感适配覆盖率100%</li> <li>坐姿识别响应≤0.5秒</li> <li>健康数据采集准确率≥85%</li> </ul>	<ul style="list-style-type: none"> <li>多模态交互准确率≥90%</li> <li>主动场景联动响应≤2秒</li> <li>健康数据采集准确率≥92%</li> </ul>	<ul style="list-style-type: none"> <li>疲劳识别准确率≥95%</li> <li>联动响应≤2秒</li> <li>异常预警准确率≥96%</li> </ul>
技术成熟度（1-10分）	2025年6分 2026年7分	2027年8分 2028年8.5分	2029年9分 2030年9.5分
商业化渗透率（%）	2025年5% 2026年8%	2027年12% 2028年18%	2029年22% 2030年25%

## 2025-2030年AI智能沙发核心数据演进



(数据说明：1. 折线图 (左轴) = 技术成熟度 (1-10 分); 2. 柱状图 (右轴) = 商业化渗透率 (%); 3. 所有数据均为行业实测 / 预测值, 表格与图表数据完全对应。)

## 3.2 产业趋势：

### 价值链从硬件制造向“健康数据服务”延伸

消费端对健康价值的关注，正在重塑产业的利润结构。调研显示，超过半数消费者愿意为健康监测功能支付额外费用，这意味着“硬件交付”不再是产业价值的终点，而是价值挖掘的起点。

这一趋势已在智能床垫赛道得到验证。SLEEP NUMBER、DERUCCI 等品牌的智能床垫产品，硬件销售仅占用户生命周期价值的 60%·70%，睡眠报告订阅、健康改善方案等订阅制收入正成为高毛利增长极。

本研究的产业模型测算显示：一张售价 2 万元的 AI 智能沙发，其 5 年用户生命周期价值可突破 3.5 万元，增量价值来自：

- 健康监测订阅服务：月付 / 年付解锁深度健康报告（预计年 ARPU 600·1000 元）
- 个性化舒适包：不同场景的 AI 调校参数包（预计年 ARPU 300·500 元）
- 生态联动权益：与智能床、按摩椅的数据互通服务（预计年 ARPU 200·400 元）

### AI智能沙发用户生命周期价值测算表

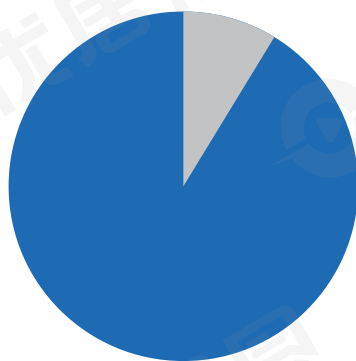
项目	数值
沙发售价	2万元
5年用户生命周期价值	3.5万元
增量价值来源	
健康监测订阅服务: 月付/年付解锁深度健康报告(预计年ARPU 600·1000元)	
个性化舒适包: 不同场景的AI调校参数包(预计年ARPU 300·500元)	
生态联动权益: 与智能床、按摩椅的数据互通服务(预计年ARPU 200·400元)	

值得注意的是，Smarter 舒漫德即将推出的“iRester 智能按摩技术”沙发，正是这一趋势的体现。该功能通过十个独立触点与五种细腻手法，真实还原揉捏、拍打、波浪等真人触感，并可针对肩颈腰背进行深度舒缓，未来还将持续升级，让舒适体验随时间生长。沙发正在成为家庭健康管理的核心入口。

## 3.3 生态趋势：

### 从单一入口争夺到“核心能力中枢”卡位

随着 MATTER 协议的普及与端侧 AI 算力提升，智能家居控制入口正在去中心化。用户不再需要一个统一的“遥控器”，而是期望空间内任何设备都能理解意图并执行服务。调研中 81% 的消费者认同“最好的交互是无交互”，正是这一生态演进趋势的消费端印证。



81%

认同“最好的交互是无交互”

在这一新范式下，竞争焦点将从“谁控制入口”转向“谁掌握关键场景的深度体验定义权”。客厅是家庭停留时间最长、情感浓度最高的空间，沙发是这一空间的中心节点。掌握了 AI 沙发舒适体验的定义权，就意味着掌握了客厅场景的体验标准——灯光如何配合放松模式？空调何时调整风向？香氛在何种情绪下释放？

Smarter 舒漫德的系统性技术布局，使其在这一轮生态卡位战中占据先发优势。

# 04

PART.

---

Smarter 舒漫德方案：  
用AI科技，回应时代的舒适  
渴望

# 4.1 技术基石：

## 定义AI智能沙发的“两大核心科技与六大创新体验”

在行业普遍将“智能”理解为功能叠加的当下，Smarter 舒漫德思考的是另一个问题：一件家具与使用者之间，能否建立更深的连接？技术不应是堆砌出来的卖点，而应隐于体验之中，让舒适自然发生。正是基于这一逻辑，Smarter 舒漫德构建了从感知、决策到执行的完整技术闭环——不是为了制造更多功能，而是为了让沙发真正具备理解人的能力。

### ▶ 两大核心科技

#### 1 物理自适应承托系统

传统沙发坐垫往往只能被动承压，让身体重量集中在少数受力点上，久坐后容易感到臀部发麻、大腿酸胀。Smarter 舒漫德首创物理自适应悬浮式弹簧支撑系统，打破传统框架的束缚，在落座时便可均匀分散体重，大幅降低臀部压力。用户落座瞬间便能感受到仿若置身云端的轻盈感，坐得深，却起得轻；靠得稳，却不觉得重。这不是一味将沙发做软，而是用更聪明的方式支撑身体的重力。

#### 2 AI 自适应承托科技

传统功能沙发以预设的硬度分区应对所有人的身体，用固定参数回应千差万别的体型与坐姿。Smarter 舒漫德的 AI 自适应承托科技，通过在沙发内植入高灵敏度压力传感器，系统得以持续感知人体与沙发的接触界面，将每一次落座、每一次体态微调转化为可计算的数据。

当腰部出现悬空趋势，AI 算法驱动内置气囊动态响应，在用户尚未察觉时完成支撑补偿。这套机制的意义，不在于用技术替代人的判断，而在于让沙发具备了持续校准舒适的能力——从出厂即固化的经验主义，走向因人而异、因时而动的数据驱动。

## ▶ 六大创新技术

### 01 石墨烯加热

区别于简单地将“加热”等同于烘烤，Smarter 舒漫德采用石墨烯加热技术，释放与人体同频的 8-14UM 远红外光，秒级加热，同时提供 95% 的热能转化，让用户改善体内微循环，促进新陈代谢，提升免疫力。这不是表面的温暖，而是深度的体感关怀，更是将“医疗器械级健康价值”融入日常生活的尝试。

### 02 呼吸通风

拒绝让通风沦为粗暴的吹风，Smarter 舒漫德内置吹风、吸风系统及半导体加热、制冷系统，支持 6 种呼吸模式调整，夏日清爽，冬日温暖，满足多种场景下对体感温度的不同需求，让用户窝在沙发里的每一刻都能自在从容。这既是温度调节，亦是对“微气候舒适”这一未来居住理念的前瞻探索。

### 03 零重力悬浮

当用户开启零重力模式，Smarter 舒漫德在保持智能沙发最大开合角度不变的情况下，提升仰角高度（腿部打开高度比普通款式高 4.6-6CM），模拟太空零重力悬浮姿态，将身体压力均匀分散，减轻颈椎、脊椎、腰椎的承压负担，缓解全身血液循环压力，让身体快速得到放松。这种革新，无疑是对“身心同步放松”这一舒适本质的深度回应。

## 04 智能电磁摇

Smarter 舒漫德以首创的电磁摇技术取代传统机械摇动，带来如秋千般自然而轻柔的摇曳。三档速度、九种模式可调，起身即停，安静且安心。这不仅是摇动方式的革新，更是对“身心同步放松”这一舒适本质的深度回应。

## 05 iRester 智能按摩技术

真正的舒适，理应让身心同时得到解脱。Smarter 舒漫德的 iRester 智能按摩技术采用创新高精度十点按摩配置，搭配 5 种大师级按摩手法，按摩的节奏更细腻和手法更丰富，精准作用于肩颈、腰背等紧绷部位。层层释放久坐累积的酸痛，在家即可享受沉浸式专业按摩。未来它还可持续升级，让舒适体验随时间生长，将“专业健康服务”植入家庭场景的长期布局。

## 06 语音智控

真正的智能无需复杂操作。Smarter 舒漫德可语音控制定制化使用场景单点功能覆盖更全面，又可实现联动操控无需逐个调节单一功能，一句指令可触发如小睡模式等集成定制化场景，使用体验更便捷、高效让复杂隐于无形，只留下最直接的陪伴。这不仅是交互简化，更是对“人与家具关系”的重构——从工具到伙伴的进化。

# 结语与展望

CONCLUSION

“用 AI 科技，重新定义沙发舒适”——这不仅是 Smarter 舒漫德的品牌主张，更是我们通过对产业、消费与趋势的系统研究后，得出的关于 AI 智能沙发赛道未来五年发展路径的核心研判。

Smarter 舒漫德是这一趋势最深刻的洞察者、最坚定的实践者。基于顶尖高校学术背书、自研 AI 自适应算法、物理自适应系统、医疗器械级硬件以及全球顶尖设计资源，Smarter 舒漫德构建了完整的技术闭环。作为拥有超 6300 件专利的产业先行者，Smarter 舒漫德不仅洞察趋势、实践趋势，更在用 AI 科技重新定义智能沙发行业的技术标准与未来方向。

我们欢迎所有尊重技术、敬畏用户、相信长期价值的竞争者加入。因为只有更多优秀的企业共同投入，这一品类才能更快走向成熟，中国智能家居产业才能在全球价值链中占据真正不可替代的位置。

但在那一天到来之前，Smarter 舒漫德会一直站在最前面。因为定义者的宿命，就是率先走进无人区，并为后来者点亮前行的路标。