

国星宇航完成太空算力养虾试验，宇树科技 IPO 受理

——人形机器人周报

推荐|维持

报告要点：

● 周度行情回顾

2026年3月15日至3月20日，人形机器人概念指数下跌5.87%，相较沪深300指数跑输3.68pct；年初至今累计涨跌幅来看，人形机器人概念指数下跌5.58%，相较沪深300指数跑输4.22pct。

A股人形机器人指数（iFinD概念）相关个股中，强瑞技术周涨幅最大（+24.86%），利尔达周跌幅最大（-26.47%）。

● 周度热点回顾

政策端，部分省份一季度工业经济运行及“十五五”规划编制工作座谈会在青岛召开，会议强调，要培育发展量子科技、具身智能、脑机接口、6G等未来产业；中国保险行业协会表示，将逐步推进人形机器人保险示范条款。

产品技术迭代方面，一汽公布人形机器人专利，可提高机器人对内部扰动的适应能力；国星宇航完成太空算力“养虾”试验，这是全球首次实现通过太空算力远程驱动地面机器人，完成了全球首次验证太空算力为地面硅基智能体提供；中鼎股份首台人形机器人正式下线；加速具身智能规模化商用，蚂蚁灵波科技与乐聚机器人达成战略合作。投融资方面，机器人租赁平台“擎天租”拿下行业首笔亿元级融资。重点公司方面，三协电机公告，拟与稳正资产等共同出资设立投资基金，该基金重点投资具身智能产业链企业。

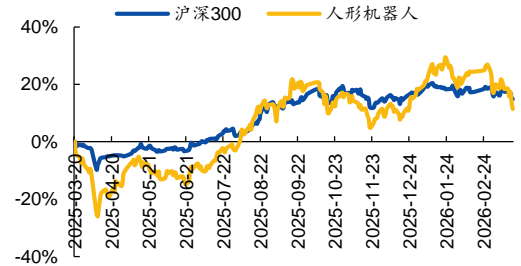
● 周观点

2026年3月20日，上交所官网披露，全球领先的高性能通用机器人公司——宇树科技股份有限公司（以下简称“宇树科技”）科创板IPO申请已获受理。宇树科技在2024年实现扭亏，2025年更是凭借春晚“造势”实现亿级净利润：营业收入达17.08亿元，同比增长335.36%；净利润达2.88亿元，同比增长204.29%；扣非后归母净利润6亿元，同比增长674.29%。同时，公司2025年还实现了人形机器人出货量全球第一。从募资情况看，宇树科技此次拟发行4044.64万股，募资约42.02亿元，智能机器人模型研发项目（20.22亿元）、机器人本体研发项目（11.1亿元）、新型智能机器人产品开发项目（4.45亿元）、智能机器人制造基地建设项目（6.24亿元）。我们认为宇树科技作为国内具身智能头部厂商，IPO受理标志着国内人形机器人主机厂商融资加速，建议关注对应产业链。

● 风险提示

人形机器人发展不及预期风险；政策不及预期风险；行业内竞争加剧风险；零部件降本进程不及预期风险；应用场景不及预期风险。

过去一年市场行情



资料来源：Wind

相关研究报告

《国元证券行业研究-人形机器人行业周报：银河通用获25亿元融资，星动纪元获三星、高成等联合投资10亿元。》
2026.03.10

《国元证券行业研究-人形机器人行业周报：我国发布首个国家级人形机器人标准，自变量机器人再获数亿元融资》
2026.03.05

报告作者

分析师 龚斯闻
执业证书编号 S0020522110002
电话 021-51097188
邮箱 gongsuwen@gyzq.com.cn

分析师 冯健然
执业证书编号 S0020524090002
电话 021-51097188
邮箱 fengjianran@gyzq.com.cn

目 录

1.周度行情回顾（2026.3.15-2026.3.20）	3
2.周度热点回顾	4
2.1 行业重要新闻-政策端	4
2.2 行业重要新闻-产品技术迭代	5
2.3 行业重要新闻-投融资	5
2.4 重点公司信息更新	6
3.风险提示	6

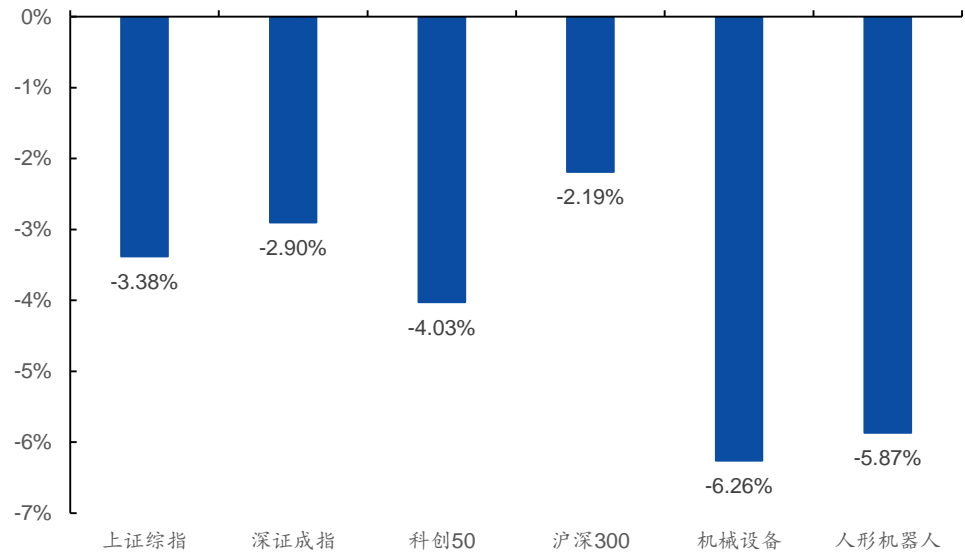
图表目录

图 1：人形机器人概念及主要指数周度涨跌幅	3
图 2：年初至今人形机器人指数走势情况	3
表 1：A 股人形机器人指数（iFinD 概念）行业个股周涨跌幅 Top10	4

1. 周度行情回顾 (2026.3.15-2026.3.20)

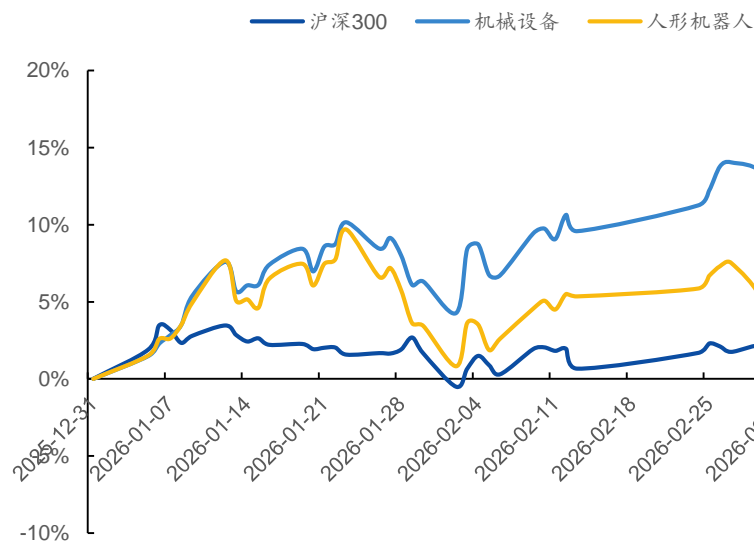
2026年3月15日至3月20日，人形机器人概念指数下跌5.87%，相较沪深300指数跑输3.68pct；年初至今累计涨跌幅来看，人形机器人概念指数下跌5.58%，相较沪深300指数跑输4.22pct。

图 1：人形机器人概念及主要指数周度涨跌幅



资料来源：iFinD，国元证券研究所

图 2：年初至今人形机器人指数走势情况



资料来源：iFinD，国元证券研究所

A股人形机器人指数(iFinD概念)相关个股中, 强瑞技术周涨幅最大(+24.86%), 利尔达周跌幅最大(-26.47%)。

表 1: A 股人形机器人指数 (iFinD 概念) 行业个股周涨跌幅 Top10

排序	代码	名称	涨幅 top10 (%)	排序	代码	名称	跌幅 top10 (%)
1	301128.SZ	强瑞技术	24.86	1	920249.BJ	利尔达	-26.47
2	300432.SZ	富临精工	20.28	2	600596.SH	新安股份	-17.06
3	300166.SZ	东方国信	18.84	3	300409.SZ	道氏技术	-16.50
4	301099.SZ	雅创电子	15.31	4	002057.SZ	中钢天源	-15.07
5	001287.SZ	中电港	12.51	5	002334.SZ	英威腾	-15.01
6	002990.SZ	盛视科技	10.56	6	600577.SH	精达股份	-14.71
7	300571.SZ	平治信息	8.73	7	688125.SH	安达智能	-14.50
8	603381.SH	永臻股份	6.81	8	301002.SZ	崧盛股份	-14.32
9	002960.SZ	青岛消防	6.09	9	688028.SH	沃尔德	-14.23
10	688800.SH	瑞可达	5.96	10	603799.SH	华友钴业	-14.10

资料来源: iFinD, 国元证券研究所

2. 周度热点回顾

2.1 行业重要新闻-政策端

1、部分省份一季度工业经济运行及“十五五”规划编制工作座谈会在青岛召开

财联社 3 月 20 日电, 工信部副部长辛国斌 3 月 19 日在山东省青岛市主持召开部分省份一季度工业经济运行及“十五五”规划编制工作座谈会, 了解重点地区当前工作情况, 谋划部署下一步促进工业经济平稳增长和做好“十五五”规划编制工作举措。会议强调, 要加快提升产业科技创新能力, 加强场景牵引, 推动新产品推广应用, 打造集成电路、航空航天、生物医药、低空经济等新兴支柱产业, 培育发展量子科技、具身智能、脑机接口、6G 等未来产业。

资料来源: <https://www.cls.cn/detail/2319064>

2、中国保险行业协会: 将逐步推进人形机器人保险示范条款

财联社 3 月 19 日电, 人形机器人保险当前处于起步阶段。中国保险行业协会表示, 将逐步推进人形机器人保险示范条款。今年以来, 多地出台政策, 通过保费补贴等方式激活机器人保险的市场需求。在北京, 企业对人形机器人整机产品进行投保, 按实际保费的 50% 给予补贴, 每年最高 100 万元; 在宁波, 设立人形机器人应用险专项补贴, 对投保保费费率不超过 3% 的企业, 按照实际年度保费的 80% 给予保险补贴。除了人形机器人, 目前保险机构在量子科技、商业航天、集成电路等前沿领域也布局了相关保险产品。

资料来源: <https://www.cls.cn/detail/2318604>

2.2 行业重要新闻-产品技术迭代

1、一汽公布人形机器人专利 可提高机器人对内部扰动的适应能力

财联社 3 月 19 日电，天眼查知识产权信息显示，近日，中国第一汽车股份有限公司申请的“一种人形机器人训练系统及人形机器人控制系统”专利公布。摘要显示，该系统包括采集人形机器人关节角度信息、基座的惯性测量参数、足部与地面的足部接触力，通过上肢命令生成模块和下肢命令生成模块分别生成动作指令，下肢控制模块将相关参数输入待训练的下肢控制指令计算模型，根据预设的奖励函数进行模型训练，从而提高机器人对内部扰动的适应能力。

资料来源：<https://www.cls.cn/detail/2317894>

2、独家 | 全球首次！国星宇航完成太空算力“养虾”试验

《科创板日报》记者独家获悉，近日，基于开源智能体“龙虾”OpenClaw，国星宇航-上海交通大学太空计算联合实验室完成一项技术试验：通过自然语言指令远程调用太空算力，实现对地面人形机器人的操控。据称，这是全球首次实现通过太空算力远程驱动地面机器人，全球首次实现“自然语言指令→太空 AI 推理→地面机器人执行”的完整闭环，也完成了全球首次验证太空算力为地面硅基智能体提供 AI 认知服务的可行性。

资料来源：<https://www.cls.cn/detail/2313543>

3、加速具身智能规模化商用，蚂蚁灵波科技与乐聚机器人达成战略合作

3 月 16 日，蚂蚁灵波科技与乐聚机器人正式签署战略合作协议。双方将形成“本体+数据+模型”协同创新示范，共研工业、商业场景一体化解决方案，加速推动具身智能机器人从“单点执行”迈向“通用智能”。

资料来源：https://www.sohu.com/a/997157909_121956424

2.3 行业重要新闻-投融资

1、机器人租赁平台“擎天租”拿下行业首笔亿元级融资

3 月 18 日，全球首个机器人租赁平台擎天租宣布完成天使轮及天使+轮两轮融资，累计融资金额达亿元级。《中国经营报》记者注意到，此次天使轮及天使+轮融资由大洋电机、慕华科创、敏卓机电等领投，乐华娱乐、复琢投资、明嘉资本、睿资创投、天季投资、嘉兴南投、知行投资等跟投，老股东大丰实业继续超额认购。在业内人士看来，擎天租在本轮融资中引入了多元化产业资本，旨在通过资本纽带，与生态伙伴在应用场景、渠道拓展、供应链体系及区域服务网络等维度实现深度的战略协同。据擎天租 CEO 李一言透露，在本轮融资中，多数投资方不仅提供资金支持，也同步带来了业务合作机会。

资料来源：<https://finance.sina.com.cn/jjxw/2026-03-18/doc-inhrkskt7564119.shtml>

2.4 重点公司信息更新

1、三协电机：拟参与设立基金投资具身智能产业链企业

财联社 3 月 16 日电，三协电机公告，拟与稳正资产等共同出资设立投资基金，规模 1 亿元，公司出资 5600 万元，占比 56%。该基金重点投资具身智能产业链企业。

资料来源：<https://www.cls.cn/detail/2314699>

2、中鼎股份首台人形机器人正式下线

近日，由中鼎股份联合深圳逐际动力、合肥柔性科天共同设立的合资公司——合肥鼎力科兴智能机器人有限公司，迎来重要里程碑时刻：首台全尺寸人形机器人正式下线。这标志着中鼎股份在人形机器人整机生产方面实现了“从 0 到 1”的历史性突破，打通了“核心部件自制—精密组件装配—整机集成调试”的全链条能力，目前已围绕研发攻关、产线规划、产能筹备等进入实质推进阶段。

资料来源：<https://finance.sina.com.cn/wm/2026-03-16/doc-inhrequq2740878.shtml>

3. 风险提示

人形机器人发展不及预期风险；

政策不及预期风险；

行业内竞争加剧风险；

零部件降本进程不及预期风险；

人形机器人应用场景不及预期风险。

投资评级说明

(1) 公司评级定义

买入	股价涨幅优于基准指数 15%以上
增持	股价涨幅相对基准指数介于 5%与 15%之间
持有	股价涨幅相对基准指数介于 -5%与 5%之间
卖出	股价涨幅劣于基准指数 5%以上

(2) 行业评级定义

推荐	行业指数表现优于基准指数 10%以上
中性	行业指数表现相对基准指数介于 -10%~10%之间
回避	行业指数表现劣于基准指数 10%以上

备注：评级标准为报告发布日后的 6 个月内公司股价（或行业指数）相对同期基准指数的相对市场表现，其中 A 股市场基准为沪深 300 指数，香港市场基准为恒生指数，美国市场基准为标普 500 指数或纳斯达克指数，新三板基准指数为三板成指（针对协议转让标的）或三板做市指数（针对做市转让标的），北交所基准指数为北证 50 指数。

分析师声明

作者具有中国证券业协会授予的证券投资咨询执业资格或相当的专业胜任能力，以勤勉的职业态度，独立、客观地出具本报告。本人承诺报告所采用的数据均来自合规渠道，分析逻辑基于作者的职业操守和专业能力，本报告清晰准确地反映了本人的研究观点并通过合理判断得出结论，结论不受任何第三方的授意、影响，特此声明。

证券投资咨询业务的说明

根据中国证监会颁发的《经营证券业务许可证》(Z23834000)，国元证券股份有限公司具备中国证监会核准的证券投资咨询业务资格。证券投资咨询业务是指取得监管部门颁发的相关资格的机构及其咨询人员为证券投资者或客户提供证券投资的相关信息、分析、预测或建议，并直接或间接收取服务费用的活动。证券研究报告是证券投资咨询业务的一种基本形式，指证券公司、证券投资咨询机构对证券及证券相关产品的价值、市场走势或者相关影响因素进行分析，形成证券估值、投资评级等投资分析意见，制作证券研究报告，并向客户发布的行为。

法律声明

本报告由国元证券股份有限公司（以下简称“本公司”）在中华人民共和国境内（台湾、香港、澳门地区除外）发布，仅供本公司的客户使用。本公司不会因接收人收到本报告而视其为客户。若国元证券以外的金融机构或任何第三方机构发送本报告，则由该金融机构或第三方机构独自为此发送行为负责。本报告不构成国元证券向发送本报告的金融机构或第三方机构之客户提供的投资建议，国元证券及其员工亦不为上述金融机构或第三方机构之客户因使用本报告或报告载述的内容引起的直接或连带损失承担任何责任。本报告是基于本公司认为可靠的已公开信息，但本公司不保证该等信息的准确性或完整性。本报告所载的信息、资料、分析工具、意见及推测只提供给客户作参考之用，并非作为或被视为出售或购买证券或其他投资标的的投资建议或要约邀请。本报告所指的证券或投资标的的价格、价值及投资收入可能会波动。在不同时期，本公司可发出与本报告所载资料、意见及推测不一致的报告。本公司建议客户应考虑本报告的任何意见或建议是否符合其特定状况，以及（若有必要）咨询独立投资顾问。在法律许可的情况下，本公司及其所属关联机构可能会持有本报告中所提到的公司所发行的证券头寸并进行交易，还可能为这些公司提供或争取投资银行业务服务或其他服务，上述交易与服务可能与本报告中的意见与建议存在不一致的决策。

免责条款

本报告是为特定客户和其他专业人士提供的参考资料。文中所有内容均代表个人观点。本公司力求报告内容的准确可靠，但并不对报告内容及所引用资料的准确性和完整性作出任何承诺和保证。本公司不会承担因使用本报告而产生的法律责任。本报告版权归国元证券所有，未经授权不得复印、转发或向特定读者群以外的人士传阅，如需引用或转载本报告，务必与本公司研究所联系并获得许可。

网址：www.gyzq.com.cn

国元证券研究所

合肥	上海	北京
地址：安徽省合肥市梅山路 18 号安徽国际金融中心 A 座国元证券	地址：上海市浦东新区民生路 1199 号证大五道口广场 16 楼国元证券	地址：北京市朝阳区安定路 5 号院 3 号楼
邮编：230000	邮编：200135	中建财富国际中心 5 层 邮编：100029