

齐鲁银行 (601665.SH)

营收利润表现优异，质效齐升稳步发展

核心观点：

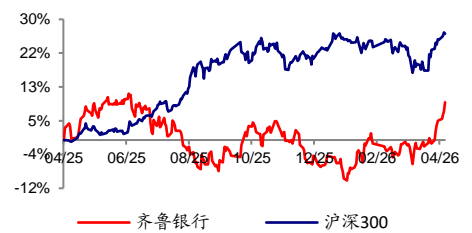
- 齐鲁银行披露 2025 年及 2026 一季度财报，我们点评如下：25 年营收同比增长 5.12%，增速环比回升，归母净利润同比增长 14.58%，增速环比小幅回落，但仍保持双位数；**2026Q1 实现营收和净利润同比分别增长 13.02% 和 14.01%，核心盈利动能持续提升。**具体来看，**2025 年，净息差同比/环比+2bp/-1bp，量价齐升带动利息净收入同比增长 16.48%**；25 年末不良率为 1.05%，同比/环比-14bp/-4bp，拨备覆盖率 355.91%，同比/环比+33.5pct/+4.5pct。2026Q1 末不良率 1.03%，较 25 年末-2bp，拨备覆盖率 357.48%，较 25 年末+1.57pct。**齐鲁银行深耕经济大省山东，业务经营与区域经济发展同频共振，加大对新兴行业、制造业、民营小微等重点领域的金融服务，信贷投放对接山东区域实体经济需求，信贷扩张有空间；同时，保持低风险偏好，持续筑牢负债成本优势，息差优异；同时风险管控成效较为显著，资产质量逐年向好；上市以来公司利润连续保持两位数增长，安全性与成长性双优。**
- **量价齐升驱动 2026Q1 净利息收入同比高增 16.89%。**资产端，25 年末总资产和贷款总额同比分别增长 16.65%、13.55%，增速同比分别提升 2.65pct、1.24pct；26Q1 末总资产和贷款总额同比分别增长 17.33%、15.86%，呈现加速扩张态势；26Q1 末贷款/总资产 49.3%，环比+1.7pct。负债端，25 年末总负债和存款总额同比分别增长 17.08%、11.37%，增速同比分别+0.51pct、+0.12pct；26Q1 末分别同比增长 17.91%、12.97%，增速同比分别+2.92pct、-1.9pct。**息差方面，25 年净息差 1.53%，同比/环比+2bp/-1bp。**
- **26Q1 不良率同比-14bp，拨备覆盖率同比+33.4pct。**25 年末不良率 1.05%，同比/环比-14bp/-4bp，26Q1 末环比再降 2bp。26Q1 末拨备覆盖率 357.48%，较 25 年末再提升，**主要资产质量指标连续 7 年保持优化。**25 年末拨贷比 3.74%，同比/环比-9bp/-9bp。
- **其他非息扰动持续。**2025 年手续费及佣金净收入同比-5.23%，主要是理财业务收入及信用卡业务收入减少。其他非利息收益同比-35.57%，主要是受市场利率波动等因素影响，公允价值变动损益减少。
- **盈利预测与投资建议：**预计公司 26/27 年归母净利润增速分别为 14.9%/15.6%，EPS 分别为 1.01/1.18 元/股，当前股价对应 26/27 年 PE 分别为 6.31X/5.43X，对应 26/27 年 PB 分别为 0.73X/0.66X，综合考虑公司历史 PB (LF) 估值中枢和基本面情况，给予公司最新财报每股净资产 0.90 倍 PB，对应合理价值 7.40 元/股，维持“买入”评级。
- **风险提示：**(1) 经济增长超预期下滑；(2) 存款成本上升超预期；(3) 国际经济及金融风险超预期；(4) 政策调控力度超预期。

公司评级

买入

当前价格	6.40 元
合理价值	7.40 元
前次评级	买入
报告日期	2026-04-23

相对市场表现



分析师：

倪军



SAC 执证号：S0260518020004



021-38003646



nijun@gf.com.cn

分析师：

杜渐



SAC 执证号：S0260526020003



SFC CE No. BXV349



010-59136690



dujian@gf.com.cn

请注意，倪军并非香港证券及期货事务监察委员会的注册持牌人，不可在香港从事受监管活动。

相关研究：

齐鲁银行 (601665.SH) : 净息差同比回升，资产质量延续改善	2026-02-04
齐鲁银行 (601665.SH) : 净息差继续回升，非息收入承压较重	2025-11-02
齐鲁银行 (601665.SH) : 息差企稳回升，资产质量改善亮眼	2025-08-29

联系人：

王宇 010-59136615

yfwangyu@gf.com.cn

图表索引

图 1: 累计营收、PPOP、归母净利润同比增速	4
图 2: 累计同比业绩拆分 (2026Q1)	5
图 3: 累计同比业绩拆分 (2025A)	5
图 4: 单季度营收、PPOP、归母净利润同比增速	7
图 5: 单季度同比业绩拆分 (2026Q1)	8
图 6: 资本充足率	19
图 7: 风险加权资产增速与内生资本增长	20
图 8: 股东数量与户均持股数量	20

表 1: 关键财务指标概览 (单位: 百万元)	3
表 2: 累计业绩同比增速	4
表 3: 累计同比业绩拆分	6
表 4: 累计业绩结构	6
表 5: 单季度业绩同比增速	7
表 6: 单季度同比业绩拆分	8
表 7: 单季度业绩结构	9
表 8: 累计 ROE 拆解	9
表 9: 单季度 ROE 拆解	10
表 10: 净息差、净利差、生息资产收益率、计息负债成本率	10
表 11: 生息资产分项收益率、计息负债分项成本率、利息收支结构	11
表 12: 生息资产情况 (单位: 百万元)	12
表 13: 计息负债情况 (单位: 百万元)	13
表 14: 贷款情况	14
表 15: 存款情况 (单位: 百万元)	15
表 16: 投资类资产情况 (单位: 百万元)	16
表 17: 非息收入、其他综合收益	16
表 18: 手续费结构	17
表 19: 资产质量关键指标 (单位: 百万元)	17
表 20: 不良贷款情况	18
表 21: 减值损失、拨备余额 (单位: 百万元)	19
表 22: 前十大股东 (2026 年一季度末)	21
表 23: 前十大股东 (2025 年四季度末)	21

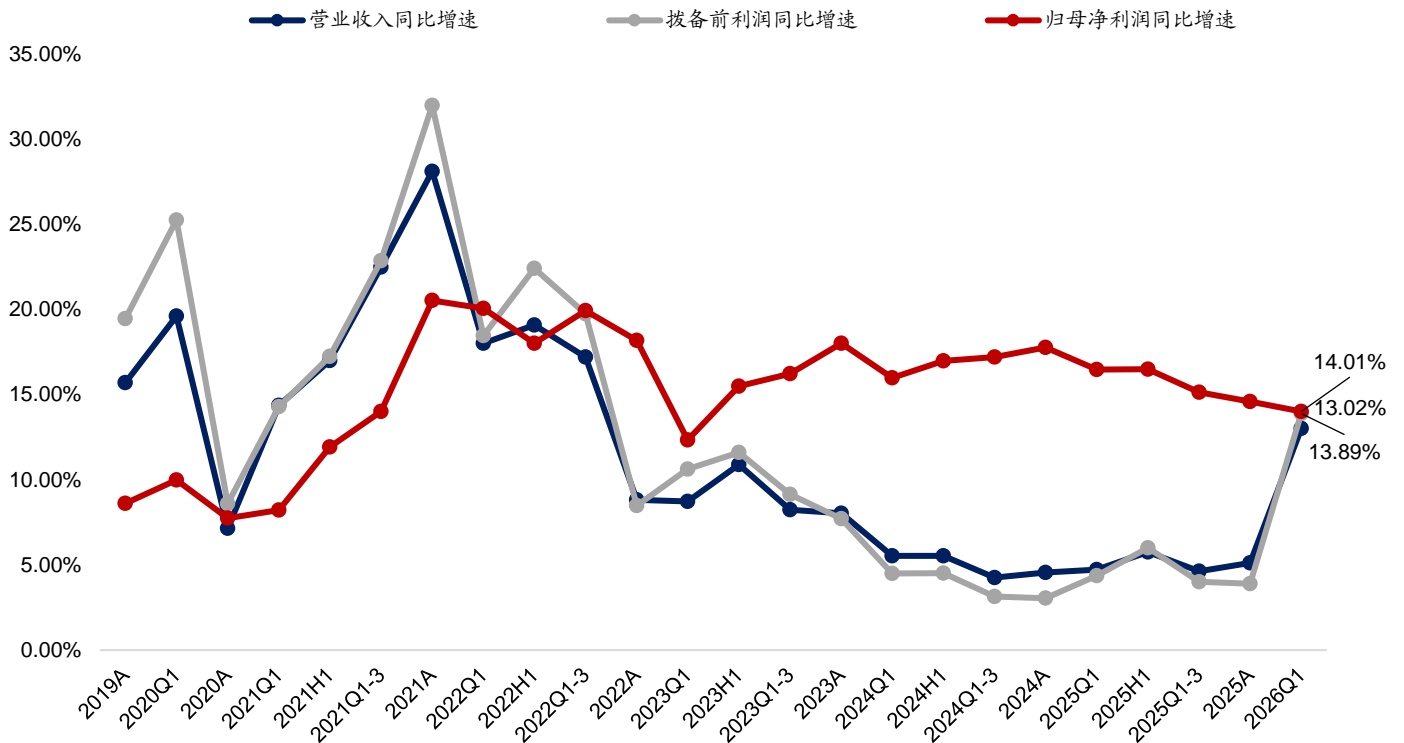
表 1: 关键财务指标概览 (单位: 百万元)

关键财务指标	2024H1	2024Q1-3	2024A	2025Q1	2025H1	2025Q1-3	2025A	2026Q1	环比变化
营业收入同比增速	5.53%	4.26%	4.55%	4.72%	5.76%	4.63%	5.12%	13.02%	7.90pct
拨备前利润同比增速	4.52%	3.15%	3.05%	4.36%	6.00%	4.01%	3.89%	13.89%	9.99pct
归母净利润同比增速	16.98%	17.19%	17.77%	16.47%	16.48%	15.14%	14.58%	14.01%	-0.58pct
ROE (年化)	12.66%	11.96%	12.52%	12.52%	12.80%	11.73%	12.17%	11.60%	-0.57pct
ROA (年化)	0.75%	0.72%	0.76%	0.78%	0.76%	0.72%	0.76%	0.76%	0.00pct
净息差	1.54%		1.51%		1.53%	1.54%	1.53%		
净利差	1.47%		1.44%		1.48%		1.47%		
成本收入比	24.74%	25.29%	27.31%	27.25%	24.88%	25.81%	28.21%	26.67%	-1.53pct
总资产同比增速	17.66%	17.53%	14.01%	14.65%	16.02%	16.55%	16.65%	17.33%	0.67pct
贷款同比增速	15.31%	13.33%	12.31%	12.60%	13.71%	15.20%	13.55%	15.86%	2.31pct
存款同比增速	9.11%	7.88%	10.42%	14.87%	13.10%	11.25%	11.37%	12.97%	1.59pct
贷款/生息资产	50.25%	49.58%	48.67%	49.77%	49.22%	48.97%	47.47%	49.09%	1.63pct
存款/计息负债	71.84%	72.08%	70.19%	70.58%	69.77%	68.54%	66.45%	67.39%	0.93pct
贷款较年初增量	26,446	32,286	36,949	20,529	34,268	45,865	45,692	31,572	-14,120
存款较年初增量	25,076	47,366	41,464	22,933	39,030	53,513	49,989	32,913	-17,076
不良贷款余额	4,055	4,076	4,007	4,172	4,049	4,171	4,019	4,261	242
不良贷款率	1.24%	1.23%	1.19%	1.17%	1.09%	1.09%	1.05%	1.03%	-0.02pct
拨备覆盖率	309.25%	312.74%	322.38%	324.06%	343.24%	351.43%	355.91%	357.48%	1.57pct
关注贷款率	1.14%	1.12%	1.07%	1.03%	0.96%	0.96%	0.86%	0.82%	-0.04pct
逾期贷款率	0.99%		0.98%		1.03%		0.88%		
逾期 90 天以上/不良	50.90%		56.74%		71.18%		62.55%		
逾期 1 年以上/损失	93.69%		93.39%		93.24%		91.68%		
逾期/不良	79.71%		82.22%		94.79%		84.14%		
(重组+逾期)/不良	95.92%		99.66%		109.15%		98.47%		
不良净新生成率	0.76%	1.12%	0.63%	0.50%	0.31%	0.66%	0.44%	0.28%	-0.17pct
不良核销转出率	46.34%	78.17%	44.36%	25.86%	24.13%	50.48%	37.08%	2.49%	-34.59pct
核心一级资本充足率	10.23%	10.26%	10.75%	10.25%	10.46%	11.49%	11.61%	11.34%	-0.27pct
资本充足率	15.45%	15.37%	15.17%	14.53%	14.61%	14.70%	14.80%	13.87%	-0.93pct

数据来源: iFinD, 广发证券发展研究中心

备注: 营业收入、拨备前利润、归母净利润、ROE (年化)、ROA (年化)、净息差、净利差、不良新生成率为当年累计数据。

图 1: 累计营收、PPOP、归母净利润同比增速



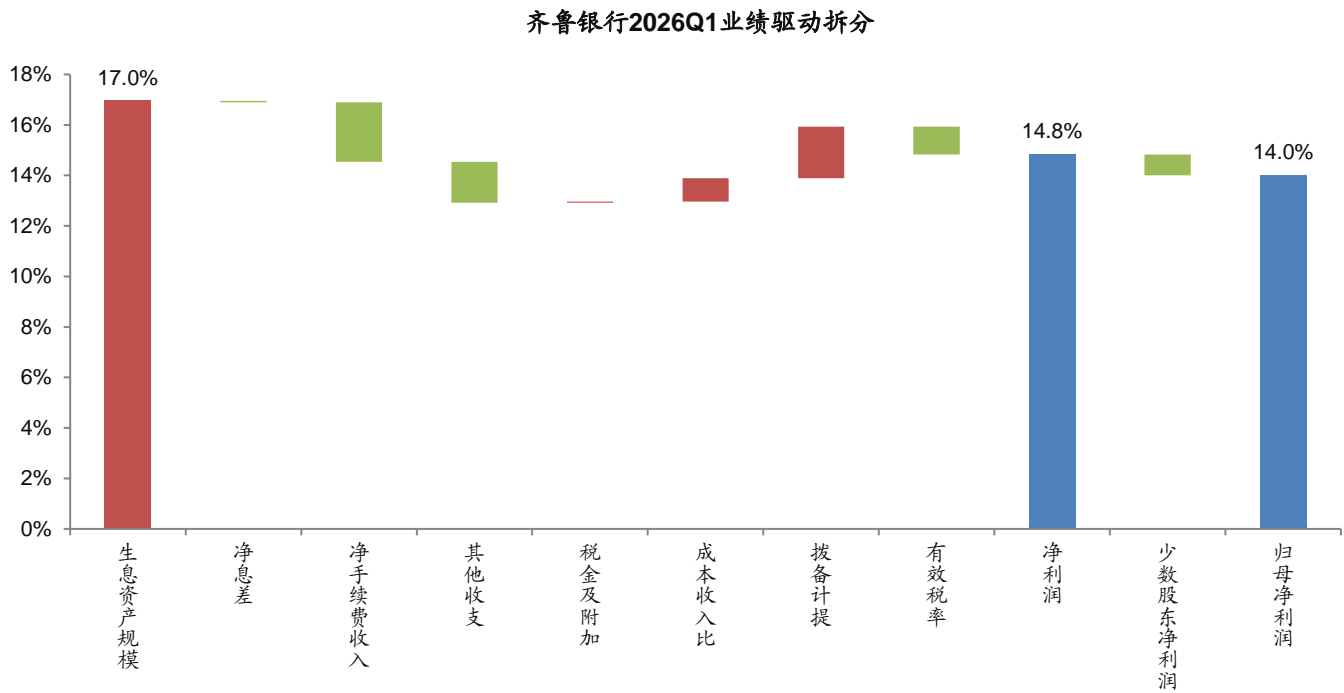
数据来源: iFinD, 广发证券发展研究中心

表 2: 累计业绩同比增速

累计业绩同比增速	2024H1	2024Q1-3	2024A	2025Q1	2025H1	2025Q1-3	2025A	2026Q1	环比变化
营业收入同比增速	5.5%	4.3%	4.6%	4.7%	5.8%	4.6%	5.1%	13.0%	7.90pct
净利息收入同比增速	-2.2%	-2.1%	1.7%	7.9%	13.3%	17.3%	16.5%	16.9%	0.41pct
非息收入同比增速	27.5%	22.7%	12.7%	-4.0%	-10.7%	-24.7%	-24.5%	1.0%	25.55pct
净手续费收入同比增速	11.7%	17.6%	13.0%	8.6%	13.6%	-1.4%	-5.2%	0.0%	5.25pct
其他非息收入同比增速	38.4%	25.9%	12.6%	-14.0%	-24.2%	-38.1%	-35.6%	2.1%	37.64pct
营业支出同比增速	-0.3%	-0.3%	-2.6%	-2.6%	0.8%	-1.1%	0.2%	10.6%	10.34pct
拨备前利润同比增速	4.5%	3.1%	3.0%	4.4%	6.0%	4.0%	3.9%	13.9%	9.99pct
利润总额同比增速	16.1%	12.7%	16.8%	15.8%	14.5%	14.3%	12.0%	15.9%	3.97pct
净利润同比增速	15.7%	15.3%	15.8%	15.7%	16.3%	16.1%	15.5%	14.8%	-0.69pct
归母净利润同比增速	17.0%	17.2%	17.8%	16.5%	16.5%	15.1%	14.6%	14.0%	-0.58pct

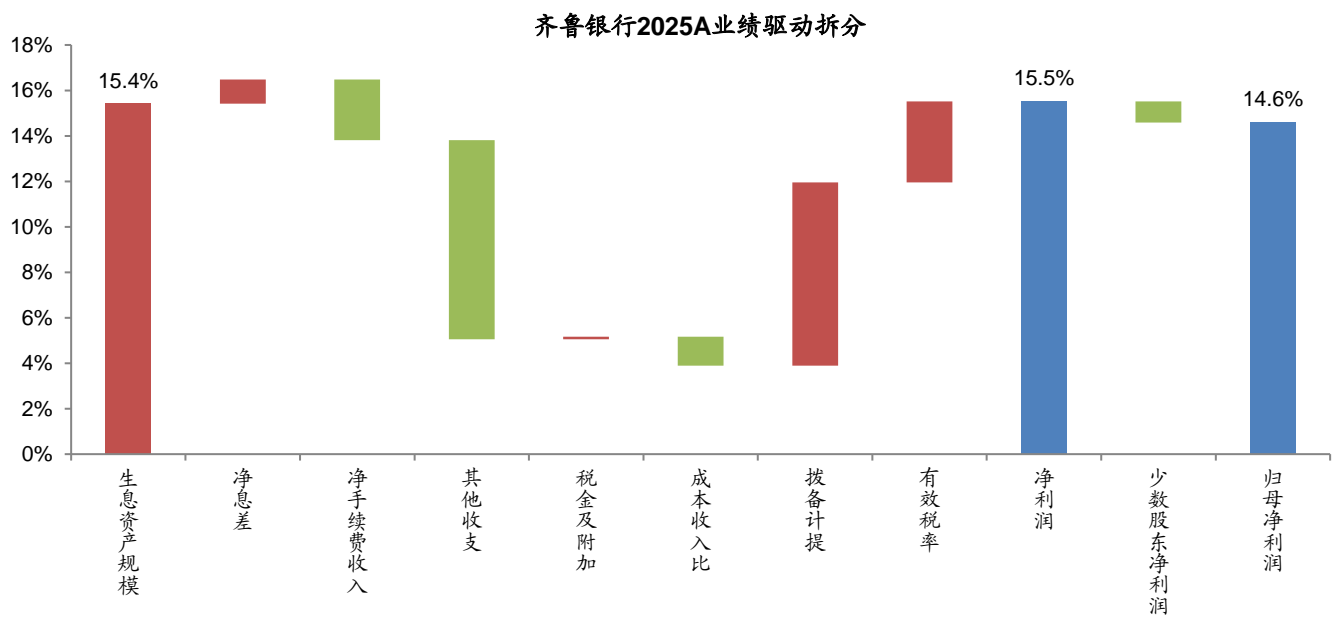
数据来源: iFinD, 广发证券发展研究中心

图 2: 累计同比业绩拆分 (2026Q1)



数据来源: iFinD, 广发证券发展研究中心

图 3: 累计同比业绩拆分 (2025A)



数据来源: iFinD, 广发证券发展研究中心

表 3: 累计同比业绩拆分

累计业绩驱动	2024H1	2024Q1-3	2024A	2025Q1	2025H1	2025Q1-3	2025A	2026Q1	环比变化
生息资产规模	18.8%	18.7%	16.8%	14.5%	15.2%	15.5%	15.4%	17.0%	1.54pct
净息差	-21.0%	-20.8%	-15.1%	-6.6%	-1.9%	1.8%	1.1%	-0.1%	-1.12pct
净手续费收入	1.7%	2.3%	1.3%	0.1%	0.0%	-2.6%	-2.7%	-2.4%	0.31pct
其他收支	5.6%	3.9%	1.6%	-3.1%	-7.3%	-10.2%	-8.8%	-1.6%	7.15pct
税金及附加	-0.1%	-0.1%	-0.1%	0.0%	0.2%	0.1%	0.1%	0.0%	-0.07pct
成本收入比	-0.6%	-0.8%	-1.5%	-0.5%	-0.2%	-0.7%	-1.3%	0.9%	2.19pct
拨备计提	11.6%	9.6%	13.8%	11.4%	8.5%	10.3%	8.1%	2.0%	-6.02pct
有效税率	-0.4%	2.6%	-1.0%	-0.1%	1.7%	1.8%	3.6%	-1.1%	-4.67pct
净利润	15.7%	15.3%	15.8%	15.7%	16.3%	16.1%	15.5%	14.8%	-0.69pct
少数股东净利润	1.2%	1.9%	1.9%	0.8%	0.2%	-1.0%	-0.9%	-0.8%	0.11pct
归母净利润	17.0%	17.2%	17.8%	16.5%	16.5%	15.1%	14.6%	14.0%	-0.58pct

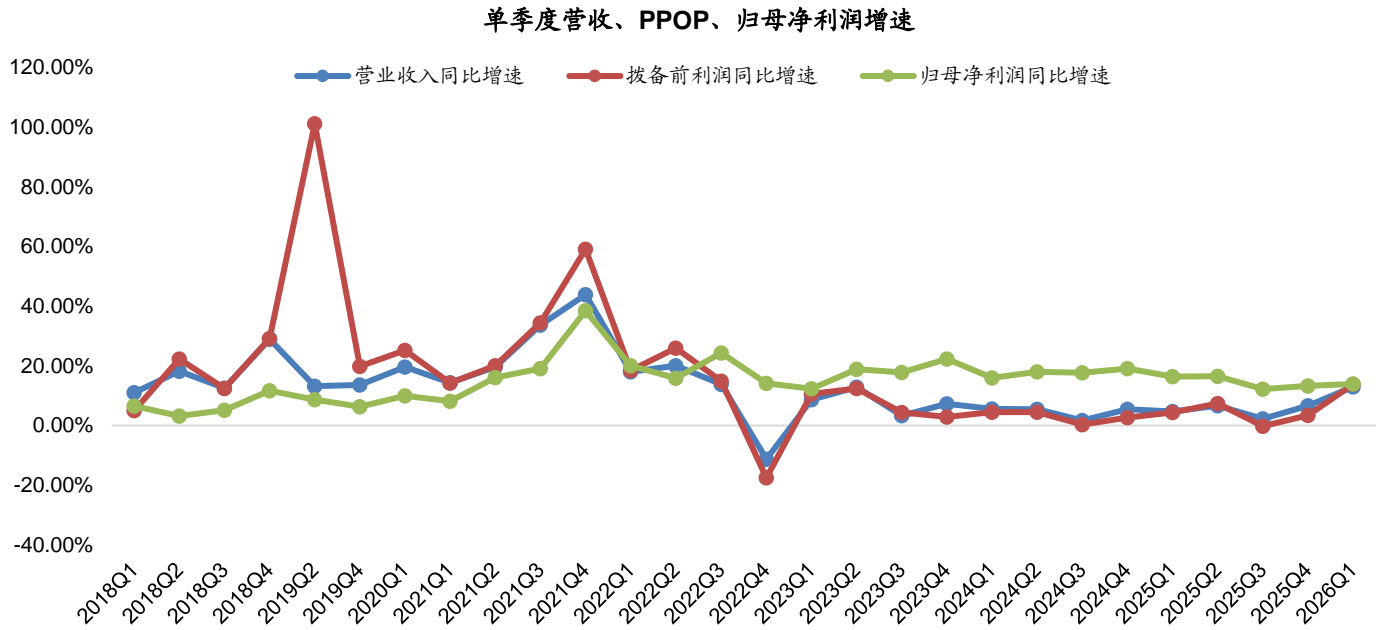
数据来源: iFinD, 广发证券发展研究中心

表 4: 累计业绩结构

累计业绩占比(总营收)	2024H1	2024Q1-3	2024A	2025Q1	2025H1	2025Q1-3	2025A	2026Q1	环比变化
营业收入	100.0%	100.0%	100.0%	100.0%	100.0%	100.0%	100.0%	100.0%	0.00pct
净利息收入	68.6%	69.8%	72.3%	75.5%	73.5%	78.2%	80.1%	78.1%	-1.96pct
利息收入	161.7%	164.1%	167.9%	165.6%	157.6%	163.8%	166.0%	155.5%	-10.48pct
利息支出	93.0%	94.3%	95.6%	90.1%	84.1%	85.6%	85.9%	77.4%	-8.52pct
非息收入	31.4%	30.2%	27.7%	24.5%	26.5%	21.8%	19.9%	21.9%	1.96pct
净手续费收入	11.2%	11.1%	10.1%	12.2%	12.0%	10.4%	9.1%	10.8%	1.71pct
其他非息收入	20.2%	19.1%	17.6%	12.2%	14.4%	11.3%	10.8%	11.0%	0.25pct
营业支出	62.3%	63.1%	58.6%	55.5%	59.4%	59.7%	55.9%	54.3%	-1.55pct
业务及管理费	24.7%	25.3%	27.3%	27.2%	24.9%	25.8%	28.2%	26.7%	-1.53pct
减值损失	36.4%	36.7%	30.1%	27.2%	33.5%	32.8%	26.6%	26.6%	-0.02pct
拨备前利润	73.9%	73.5%	71.4%	71.7%	74.1%	73.0%	70.6%	72.2%	1.65pct
利润总额	37.5%	36.8%	41.3%	44.5%	40.6%	40.2%	44.0%	45.6%	1.67pct
净利润	36.6%	36.1%	39.6%	43.1%	40.2%	40.1%	43.5%	43.8%	0.31pct
归母净利润	36.6%	36.3%	39.9%	43.3%	40.3%	39.9%	43.5%	43.7%	0.22pct

数据来源: iFinD, 广发证券发展研究中心

图 4: 单季度营收、PPOP、归母净利润同比增速



数据来源: iFinD, 广发证券发展研究中心

表 5: 单季度业绩同比增速

单季度业绩同比增速	2024Q2	2024Q3	2024Q4	2025Q1	2025Q2	2025Q3	2025Q4	2026Q1	环比变化
营业收入同比增速	5.5%	1.7%	5.5%	4.7%	6.7%	2.3%	6.7%	13.0%	6.36pct
净利息收入同比增速	-4.8%	-2.0%	14.0%	7.9%	18.8%	25.3%	14.2%	16.9%	2.70pct
非息收入同比增速	31.3%	12.6%	-18.9%	-4.0%	-15.2%	-57.5%	-23.7%	1.0%	24.77pct
净手续费收入同比增速	20.0%	32.7%	-5.3%	8.6%	18.6%	-34.0%	-24.1%	0.0%	24.09pct
其他非息收入同比增速	36.8%	2.8%	-24.8%	-14.0%	-29.7%	-72.4%	-23.5%	2.1%	25.60pct
营业支出同比增速	-2.0%	-0.1%	-11.7%	-2.6%	3.5%	-4.8%	6.0%	10.6%	4.54pct
拨备前利润同比增速	4.5%	0.4%	2.7%	4.4%	7.4%	-0.2%	3.5%	13.9%	10.42pct
利润总额同比增速	21.7%	6.0%	26.5%	15.8%	13.3%	13.9%	7.0%	15.9%	8.98pct
净利润同比增速	16.0%	14.4%	17.0%	15.7%	16.9%	15.8%	14.1%	14.8%	0.70pct
归母净利润同比增速	18.0%	17.7%	19.1%	16.5%	16.5%	12.3%	13.3%	14.0%	0.66pct

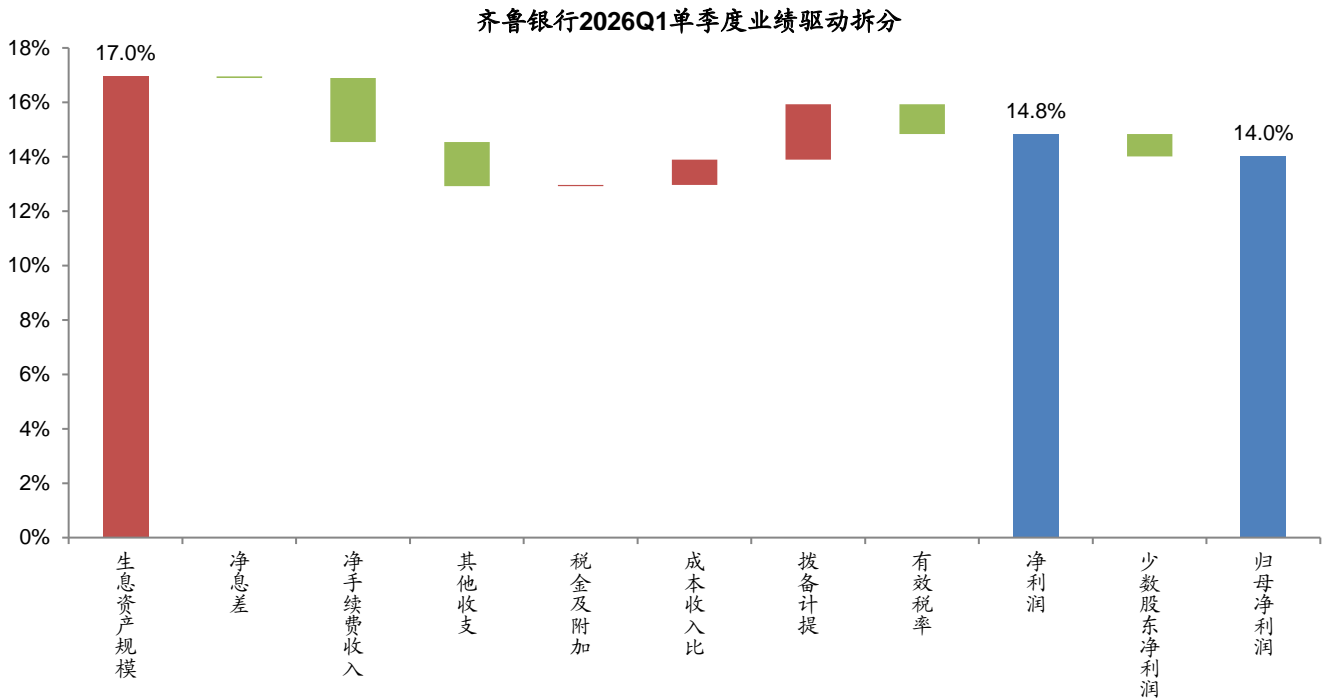
数据来源: iFinD, 广发证券发展研究中心

表 6: 单季度同比业绩拆分

单季度业绩驱动	2024Q2	2024Q3	2024Q4	2025Q1	2025Q2	2025Q3	2025Q4	2026Q1	环比变化
生息资产规模	18.2%	17.8%	15.9%	14.5%	15.4%	16.4%	16.5%	17.0%	0.42pct
净息差	-23.0%	-19.8%	-1.9%	-6.6%	3.4%	8.9%	-2.3%	-0.1%	2.29pct
净手续费收入	2.9%	3.5%	-1.8%	0.1%	0.0%	-7.7%	-3.1%	-2.4%	0.76pct
其他收支	7.0%	0.6%	-5.8%	-3.1%	-11.7%	-15.9%	-4.6%	-1.6%	3.00pct
增值税及附加	-0.1%	-0.2%	0.0%	0.0%	0.3%	0.1%	0.1%	0.0%	-0.05pct
成本收入比	-0.5%	-1.5%	-3.6%	-0.5%	0.1%	-1.9%	-3.1%	0.9%	4.02pct
拨备计提	17.2%	5.6%	23.8%	11.4%	5.9%	14.1%	3.5%	2.0%	-1.45pct
有效税率	-5.7%	8.4%	-9.5%	-0.1%	3.6%	1.9%	7.2%	-1.1%	-8.28pct
净利润	16.0%	14.4%	17.0%	15.7%	16.9%	15.8%	14.1%	14.8%	0.70pct
少数股东净利润	2.0%	3.2%	2.1%	0.8%	-0.4%	-3.6%	-0.8%	-0.8%	-0.04pct
归母净利润	18.0%	17.7%	19.1%	16.5%	16.5%	12.3%	13.3%	14.0%	0.66pct

数据来源: iFinD, 广发证券发展研究中心

图 5: 单季度同比业绩拆分 (2026Q1)



数据来源: iFinD, 广发证券发展研究中心

表 7: 单季度业绩结构

单季度业绩占比(总营收)	2024Q2	2024Q3	2024Q4	2025Q1	2025Q2	2025Q3	2025Q4	2026Q1	环比变化
营业收入	100.0%	100.0%	100.0%	100.0%	100.0%	100.0%	100.0%	100.0%	0.00pct
净利息收入	64.5%	72.2%	80.1%	75.5%	71.8%	88.4%	85.8%	78.1%	-7.65pct
利息收入	153.1%	169.2%	179.6%	165.6%	150.6%	177.1%	172.7%	155.5%	-17.17pct
利息支出	88.6%	97.1%	99.5%	90.1%	78.9%	88.7%	86.9%	77.4%	-9.52pct
非息收入	35.5%	27.8%	19.9%	24.5%	28.2%	11.6%	14.2%	21.9%	7.65pct
净手续费收入	10.7%	10.8%	7.1%	12.2%	11.9%	7.0%	5.0%	10.8%	5.79pct
其他非息收入	24.9%	17.0%	12.8%	12.2%	16.4%	4.6%	9.2%	11.0%	1.86pct
营业支出	64.7%	64.8%	44.4%	55.5%	62.7%	60.3%	44.2%	54.3%	10.18pct
业务及管理费	22.8%	26.4%	33.7%	27.2%	22.8%	27.8%	35.6%	26.7%	-8.93pct
减值损失	40.6%	37.2%	9.6%	27.2%	39.0%	31.4%	7.5%	26.6%	19.11pct
拨备前利润	75.7%	72.5%	64.9%	71.7%	76.2%	70.8%	63.0%	72.2%	9.26pct
利润总额	35.1%	35.4%	55.3%	44.5%	37.2%	39.4%	55.5%	45.6%	-9.84pct
净利润	34.4%	35.1%	50.5%	43.1%	37.7%	39.7%	54.1%	43.8%	-10.30pct
归母净利润	34.5%	35.6%	51.3%	43.3%	37.7%	39.1%	54.5%	43.7%	-10.78pct

数据来源: iFinD, 广发证券发展研究中心

表 8: 累计ROE拆解

累计 ROE 拆分	2024H1	2024Q1-3	2024A	2025Q1	2025H1	2025Q1-3	2025A	2026Q1	环比变化
营业收入	2.05%	1.99%	1.93%	1.80%	1.88%	1.80%	1.76%	1.74%	-0.02pct
净利息收入	1.41%	1.39%	1.40%	1.36%	1.38%	1.41%	1.41%	1.36%	-0.05pct
净手续费收入	0.23%	0.22%	0.20%	0.22%	0.23%	0.19%	0.16%	0.19%	0.03pct
其他非息收入	0.41%	0.38%	0.34%	0.22%	0.27%	0.20%	0.19%	0.19%	0.00pct
营业支出	-1.28%	-1.25%	-1.13%	-1.00%	-1.12%	-1.08%	-0.98%	-0.95%	0.04pct
税金及附加	-0.02%	-0.02%	-0.02%	-0.02%	-0.02%	-0.02%	-0.02%	-0.02%	0.00pct
业务及管理费	-0.51%	-0.50%	-0.53%	-0.49%	-0.47%	-0.47%	-0.50%	-0.46%	0.03pct
减值损失	-0.75%	-0.73%	-0.58%	-0.49%	-0.63%	-0.59%	-0.47%	-0.46%	0.01pct
营业利润	0.77%	0.73%	0.80%	0.80%	0.76%	0.73%	0.78%	0.79%	0.02pct
营业外净收入	0.00%	0.00%	0.00%	0.00%	0.00%	0.00%	0.00%	0.00%	0.00pct
利润总额	0.77%	0.73%	0.80%	0.80%	0.76%	0.73%	0.77%	0.79%	0.02pct
所得税	-0.02%	-0.01%	-0.03%	-0.02%	-0.01%	0.00%	-0.01%	-0.03%	-0.02pct
年化 ROA	0.75%	0.72%	0.76%	0.78%	0.76%	0.72%	0.76%	0.76%	0.00pct
杠杆率	16.88	16.68	16.39	16.13	16.90	16.25	15.91	15.22	-0.69
年化 ROE	12.65%	11.96%	12.52%	12.52%	12.80%	11.73%	12.17%	11.60%	-0.57pct

数据来源: iFinD, 广发证券发展研究中心

备注: 杠杆率同比变化的单位为“倍”。

表 9: 单季度ROE拆解

单季度 ROE 拆分	2024Q2	2024Q3	2024Q4	2025Q1	2025Q2	2025Q3	2025Q4	2026Q1	环比变化
营业收入	2.17%	1.93%	1.86%	1.80%	2.01%	1.71%	1.72%	1.74%	0.02pct
净利息收入	1.40%	1.39%	1.49%	1.36%	1.44%	1.51%	1.48%	1.36%	-0.12pct
净手续费收入	0.23%	0.21%	0.13%	0.22%	0.24%	0.12%	0.09%	0.19%	0.10pct
其他非息收入	0.54%	0.33%	0.24%	0.22%	0.33%	0.08%	0.16%	0.19%	0.03pct
营业支出	1.40%	1.25%	0.83%	1.00%	1.26%	1.03%	0.76%	0.95%	0.19pct
税金及附加	0.03%	0.02%	0.02%	0.02%	0.02%	0.02%	0.02%	0.02%	0.00pct
业务及管理费	0.49%	0.51%	0.63%	0.49%	0.46%	0.48%	0.61%	0.46%	-0.15pct
减值损失	0.88%	0.72%	0.18%	0.49%	0.78%	0.54%	0.13%	0.46%	0.33pct
营业利润	0.76%	0.68%	1.03%	0.80%	0.75%	0.68%	0.96%	0.79%	-0.17pct
营业外净收入	-0.01%	0.00%	-0.01%	0.00%	0.00%	-0.01%	-0.01%	0.00%	0.01pct
利润总额	0.76%	0.68%	1.03%	0.80%	0.75%	0.67%	0.95%	0.79%	-0.16pct
所得税	0.01%	0.01%	0.09%	0.02%	-0.01%	-0.01%	0.02%	0.03%	0.01pct
年化 ROA	0.75%	0.68%	0.94%	0.78%	0.76%	0.68%	0.93%	0.76%	-0.17pct
杠杆率	16.88	16.68	16.39	16.13	16.90	16.25	15.91	15.22	-0.69
年化 ROE	12.58%	11.29%	15.41%	12.52%	12.79%	11.05%	14.80%	11.60%	-3.21pct

数据来源: iFinD, 广发证券发展研究中心

备注: 杠杆率同比变化的单位为“倍”。

表 10: 净息差、净利差、生息资产收益率、计息负债成本率

累计 (披露值)	2024H1	2024Q1-3	2024A	2025Q1	2025H1	2025Q1-3	2025A	2026Q1	同比变化
净息差	1.54%		1.51%		1.53%	1.54%	1.53%		
净利差	1.47%		1.44%		1.48%		1.47%		
生息资产收益率	3.62%		3.50%		3.28%		3.16%		
计息负债成本率	2.15%		2.06%		1.80%		1.69%		
单季度 (测算值)	2024Q2	2024Q3	2024Q4	2025Q1	2025Q2	2025Q3	2025Q4	2026Q1	环比变化
净息差	1.46%	1.43%	1.51%	1.44%	1.49%	1.53%	1.47%	1.43%	-0.04pct
净利差	1.39%	1.39%	1.47%	1.38%	1.43%	1.47%	1.42%	1.39%	-0.03pct
生息资产收益率	3.47%	3.36%	3.40%	3.16%	3.13%	3.06%	2.95%	2.85%	-0.10pct
计息负债成本率	2.08%	1.98%	1.93%	1.78%	1.70%	1.59%	1.53%	1.46%	-0.07pct

数据来源: iFinD, 广发证券发展研究中心

备注: 单季度测算时生息资产剔除交易性金融资产以及其他权益工具投资。

表 11：生息资产分项收益率、计息负债分项成本率、利息收支结构

生息资产平均收益率	2022H1	2022A	2023H1	2023A	2024H1	2024A	2025H1	2025A	同比变化
发放贷款	5.15%	5.04%	4.77%	4.67%	4.35%	4.25%	3.99%	3.87%	-0.38pct
投资类资产	3.28%	3.34%	3.32%	3.14%	2.99%	2.88%	2.62%	2.55%	-0.33pct
存放央行	1.47%	1.47%	1.49%	1.48%	1.44%	1.45%	1.44%	1.44%	-0.01pct
同业资产	1.34%	1.39%	1.83%	1.77%	1.72%	1.56%	1.62%	1.49%	-0.07pct
计息负债平均付息率	2022H1	2022A	2023H1	2023A	2024H1	2024A	2025H1	2025A	同比变化
存款	2.21%	2.17%	2.14%	2.11%	2.07%	1.99%	1.74%	1.63%	-0.36pct
向央行借款	2.31%	2.23%	2.09%	2.09%	2.11%	2.06%	1.83%	1.75%	-0.31pct
同业负债	2.05%	1.91%	1.99%	2.04%	1.94%	1.85%	1.79%	1.66%	-0.19pct
发行债券	3.21%	3.09%	3.03%	3.02%	2.79%	2.58%	2.13%	1.99%	-0.59pct
利息收入结构	2022H1	2022A	2023H1	2023A	2024H1	2024A	2025H1	2025A	同比变化
发放贷款	67.6%	67.1%	66.0%	66.4%	65.2%	64.7%	64.7%	64.2%	-0.56pct
投资类资产	29.5%	30.0%	30.7%	30.1%	31.5%	32.1%	32.4%	32.5%	0.42pct
存放央行	2.3%	2.3%	2.3%	2.3%	2.1%	2.1%	2.1%	2.1%	-0.07pct
同业资产	0.6%	0.6%	1.0%	1.1%	1.1%	1.1%	0.8%	1.3%	0.21pct
利息支出结构	2022H1	2022A	2023H1	2023A	2024H1	2024A	2025H1	2025A	同比变化
存款	73.3%	73.9%	76.0%	75.2%	70.0%	69.8%	68.8%	67.6%	-2.20pct
向央行借款	7.5%	7.7%	7.3%	7.3%	8.2%	8.1%	7.4%	7.6%	-0.48pct
同业负债	5.9%	5.7%	5.5%	5.9%	5.7%	6.2%	6.8%	6.8%	0.52pct
发行债券	13.3%	12.6%	11.2%	11.6%	16.1%	15.8%	17.1%	18.0%	2.16pct

数据来源：iFinD，广发证券发展研究中心

表 12: 生息资产情况 (单位: 百万元)

余额结构	2024H1	2024Q1-3	2024A	2025Q1	2025H1	2025Q1-3	2025A	2026Q1	同比变化
贷款	50.3%	49.6%	48.7%	49.8%	49.2%	49.0%	47.5%	49.1%	-0.67pct
投资类资产	42.1%	42.7%	43.4%	43.2%	42.8%	42.7%	43.8%	43.3%	0.15pct
存放央行	5.8%	4.9%	5.7%	4.9%	5.0%	4.5%	5.1%	4.2%	-0.68pct
同业资产	1.8%	2.8%	2.2%	2.1%	3.0%	3.8%	3.6%	3.3%	1.20pct
同比增速	2024H1	2024Q1-3	2024A	2025Q1	2025H1	2025Q1-3	2025A	2026Q1	同比变化
总生息资产	17.9%	17.7%	14.2%	14.7%	16.1%	16.6%	16.4%	17.4%	2.78pct
贷款	15.3%	13.3%	12.3%	12.6%	13.7%	15.2%	13.6%	15.9%	3.26pct
投资类资产	24.2%	24.1%	20.8%	19.1%	18.1%	16.6%	17.5%	17.9%	-1.26pct
存放央行	5.7%	-5.6%	-0.3%	11.8%	0.5%	7.5%	4.6%	1.3%	-10.51pct
同业资产	0.7%	69.2%	-12.6%	-9.7%	85.6%	59.3%	88.6%	84.0%	93.75pct
较年初增速	2024H1	2024Q1-3	2024A	2025Q1	2025H1	2025Q1-3	2025A	2026Q1	同比变化
总生息资产	7.2%	10.6%	14.2%	3.8%	8.9%	12.9%	16.4%	4.7%	0.90pct
贷款	8.8%	10.8%	12.3%	6.1%	10.2%	13.6%	13.6%	8.2%	2.16pct
投资类资产	9.8%	15.1%	20.8%	3.2%	7.4%	11.1%	17.5%	3.5%	0.29pct
存放央行	-4.3%	-17.6%	-0.3%	-10.2%	-3.5%	-11.2%	4.6%	-13.1%	-2.86pct
同业资产	-31.7%	7.3%	-12.6%	-1.0%	45.1%	95.7%	88.6%	-3.4%	-2.41pct
较年初增量	2024H1	2024Q1-3	2024A	2025Q1	2025H1	2025Q1-3	2025A	2026Q1	同比变化
总生息资产	43,705	64,264	86,390	26,018	61,968	89,463	113,861	37,567	11,550
贷款	26,446	32,286	36,949	20,529	34,268	45,865	45,692	31,572	11,043
投资类资产	24,515	37,648	51,789	9,662	22,147	33,315	52,744	12,371	2,708
存放央行	-1,693	-6,958	-127	-4,018	-1,375	-4,404	1,823	-5,384	-1,366
同业资产	-5,563	1,287	-2,221	-156	6,928	14,688	13,602	-992	-836
较年初增量结构	2024H1	2024Q1-3	2024A	2025Q1	2025H1	2025Q1-3	2025A	2026Q1	同比变化
贷款	60.5%	50.2%	42.8%	78.9%	55.3%	51.3%	40.1%	84.0%	5.14pct
投资类资产	56.1%	58.6%	59.9%	37.1%	35.7%	37.2%	46.3%	32.9%	-4.21pct
存放央行	-3.9%	-10.8%	-0.1%	-15.4%	-2.2%	-4.9%	1.6%	-14.3%	1.11pct
同业资产	-12.7%	2.0%	-2.6%	-0.6%	11.2%	16.4%	11.9%	-2.6%	-2.04pct
单季增量	2024Q2	2024Q3	2024Q4	2025Q1	2025Q2	2025Q3	2025Q4	2026Q1	同比变化
总生息资产	23,261	20,559	22,126	26,018	35,950	27,495	24,398	37,567	11,550
贷款	8,987	5,841	4,662	20,529	13,739	11,596	-173	31,572	11,043
投资类资产	12,908	13,133	14,141	9,662	12,484	11,168	19,429	12,371	2,708
存放央行	6,186	-5,265	6,831	-4,018	2,643	-3,029	6,228	-5,384	-1,366
同业资产	-4,820	6,850	-3,508	-156	7,084	7,759	-1,086	-992	-836
单季增量/期末余额	2024Q2	2024Q3	2024Q4	2025Q1	2025Q2	2025Q3	2025Q4	2026Q1	同比变化
贷款	1.4%	0.9%	0.7%	2.9%	1.8%	1.5%	0.0%	3.7%	0.88pct
投资类资产	2.0%	2.0%	2.0%	1.3%	1.7%	1.4%	2.4%	1.5%	0.12pct
存放央行	1.0%	-0.8%	1.0%	-0.6%	0.4%	-0.4%	0.8%	-0.6%	-0.08pct
同业资产	-0.7%	1.0%	-0.5%	0.0%	0.9%	1.0%	-0.1%	-0.1%	-0.10pct

数据来源: iFinD, 广发证券发展研究中心

表 13: 计息负债情况 (单位: 百万元)

余额结构	2024H1	2024Q1-3	2024A	2025Q1	2025H1	2025Q1-3	2025A	2026Q1	同比变化
存款	71.84%	72.08%	70.19%	70.58%	69.77%	68.54%	66.45%	67.39%	-3.20pct
向央行借款	8.18%	7.87%	7.54%	7.18%	6.84%	7.50%	8.31%	8.82%	1.64pct
同业负债	7.42%	7.49%	8.30%	7.95%	7.39%	8.55%	9.45%	8.92%	0.97pct
发行债券	12.55%	12.57%	13.98%	14.29%	15.99%	15.41%	15.78%	14.87%	0.59pct
同比增速	2024H1	2024Q1-3	2024A	2025Q1	2025H1	2025Q1-3	2025A	2026Q1	同比变化
总计息负债	17.8%	19.5%	14.0%	15.4%	16.5%	16.4%	17.6%	18.3%	2.95pct
存款	9.1%	10.2%	10.4%	14.9%	13.1%	10.7%	11.4%	13.0%	-1.90pct
向央行借款	27.5%	26.2%	3.6%	-2.7%	-2.6%	11.0%	29.7%	45.4%	48.07pct
同业负债	22.7%	45.5%	26.9%	9.2%	15.9%	33.0%	34.1%	32.7%	23.55pct
发行债券	89.9%	82.4%	34.9%	35.3%	48.4%	42.7%	32.8%	23.2%	-12.06pct
较年初增速	2024H1	2024Q1-3	2024A	2025Q1	2025H1	2025Q1-3	2025A	2026Q1	同比变化
总计息负债	7.2%	12.5%	14.0%	4.6%	9.5%	14.9%	17.6%	5.2%	0.62pct
存款	6.3%	11.9%	10.4%	5.2%	8.9%	12.2%	11.4%	6.7%	1.51pct
向央行借款	5.8%	6.8%	3.6%	-0.3%	-0.6%	14.3%	29.7%	11.8%	12.10pct
同业负债	6.8%	13.0%	26.9%	0.3%	-2.4%	18.5%	34.1%	-0.7%	-0.99pct
发行债券	13.9%	19.7%	34.9%	7.0%	25.4%	26.6%	32.8%	-0.8%	-7.77pct
较年初增量	2024H1	2024Q1-3	2024A	2025Q1	2025H1	2025Q1-3	2025A	2026Q1	同比变化
总计息负债	39,543	68,547	76,762	29,007	59,681	93,165	110,427	38,669	9,661
存款	25,076	47,366	41,464	22,933	39,030	53,513	49,989	32,913	9,980
向央行借款	2,642	3,080	1,648	-144	-275	6,762	14,000	7,216	7,360
同业负债	2,802	5,340	11,022	136	-1,260	9,587	17,692	-509	-644
发行债券	9,024	12,761	22,629	6,083	22,187	23,304	28,746	-952	-7,035
较年初增量结构	2024H1	2024Q1-3	2024A	2025Q1	2025H1	2025Q1-3	2025A	2026Q1	同比变化
存款	63.4%	69.1%	54.0%	79.1%	65.4%	57.4%	45.3%	85.1%	6.06pct
向央行借款	6.7%	4.5%	2.1%	-0.5%	-0.5%	7.3%	12.7%	18.7%	19.16pct
同业负债	7.1%	7.8%	14.4%	0.5%	-2.1%	10.3%	16.0%	-1.3%	-1.78pct
发行债券	22.8%	18.6%	29.5%	21.0%	37.2%	25.0%	26.0%	-2.5%	-23.43pct
单季增量	2024Q2	2024Q3	2024Q4	2025Q1	2025Q2	2025Q3	2025Q4	2026Q1	同比变化
总计息负债	21,116	29,004	8,215	29,007	30,674	33,484	17,262	38,669	9,661
存款	20,539	22,290	-5,902	22,933	16,097	14,483	-3,523	32,913	9,980
向央行借款	-158	438	-1,433	-144	-131	7,037	7,238	7,216	7,360
同业负债	-3,974	2,539	5,681	136	-1,396	10,847	8,105	-509	-644
发行债券	4,708	3,737	9,868	6,083	16,104	1,117	5,442	-952	-7,035
单季增量/期末余额	2024Q2	2024Q3	2024Q4	2025Q1	2025Q2	2025Q3	2025Q4	2026Q1	同比变化
存款	3.5%	3.6%	-0.9%	3.5%	2.3%	2.0%	-0.5%	4.2%	0.75pct
向央行借款	0.0%	0.1%	-0.2%	0.0%	0.0%	1.0%	1.0%	0.9%	0.95pct
同业负债	-0.7%	0.4%	0.9%	0.0%	-0.2%	1.5%	1.1%	-0.1%	-0.09pct
发行债券	0.8%	0.6%	1.6%	0.9%	2.3%	0.2%	0.7%	-0.1%	-1.05pct

数据来源: iFinD, 广发证券发展研究中心

表 14: 贷款情况

余额结构	2024H1	2024Q1-3	2024A	2025Q1	2025H1	2025Q1-3	2025A	2026Q1	同比变化
个人贷款	26.5%	26.2%	25.6%	23.4%	22.2%	21.2%	20.4%	18.7%	-4.71pct
个人住房贷款	16.8%		16.0%		13.7%		12.4%		
信用卡应收账款	1.6%		1.9%		2.2%		2.1%		
其他	8.2%		7.8%		6.4%		5.9%		
票据贴现	2.9%	3.2%	3.1%	3.4%	2.9%	3.4%	3.9%	3.8%	0.43pct
对公贷款	70.6%	70.6%	71.3%	73.2%	74.9%	75.4%	75.6%	77.5%	4.29pct
制造业	9.3%		9.3%		9.7%		9.5%		
批发和零售业	10.8%		10.8%		11.3%		12.0%		
基建	12.5%		12.5%		12.5%		12.2%		
房地产业	1.3%								
租赁和商务服务业	21.3%		21.8%		23.9%		23.5%		
建筑业	8.6%		9.4%		9.6%		9.9%		
其他行业	6.7%		7.5%		7.9%		8.5%		
余额增速	2024H1	2024Q1-3	2024A	2025Q1	2025H1	2025Q1-3	2025A	2026Q1	同比变化
个人贷款	6.1%	5.0%	3.2%	-2.3%	-4.6%	-6.7%	-9.4%	-7.5%	-5.22pct
个人住房贷款	7.3%		0.4%		-7.3%		-11.7%		
信用卡应收账款	11.2%		32.3%		57.6%		30.5%		
其他	2.9%		3.9%		-10.8%		-14.3%		
票据贴现	0.7%	31.1%	23.4%	17.5%	12.7%	20.4%	44.1%	30.4%	12.85pct
对公贷款	19.9%	16.0%	15.5%	18.1%	20.6%	23.1%	20.5%	22.6%	4.53pct
制造业	17.4%		6.6%		18.0%		16.6%		
批发和零售业	20.9%		19.1%		18.7%		26.8%		
基建	20.2%		13.1%		13.5%		11.1%		
房地产业	-18.0%		-100.0%		-100.0%				
租赁和商务服务业	22.6%		18.8%		27.8%		22.1%		
建筑业	12.8%		21.4%		26.1%		19.8%		
其他行业	36.2%		36.9%		35.2%		28.1%		
较年初增量占比	2024H1	2024Q1-3	2024A	2025Q1	2025H1	2025Q1-3	2025A	2026Q1	同比变化
个人贷款	11.0%	10.3%	7.3%	-13.9%	-11.0%	-11.5%	-17.9%	-3.1%	10.80pct
个人住房贷款	4.1%		0.5%		-9.1%		-13.8%		
信用卡应收账款	1.3%		4.2%		5.0%		4.2%		
其他	5.6%		2.7%		-7.0%		-8.2%		
票据贴现	3.9%	7.2%	5.3%	8.5%	0.8%	5.6%	10.1%	2.7%	-5.82pct
对公贷款	85.1%	82.5%	87.3%	105.4%	110.2%	105.9%	107.8%	100.4%	-4.97pct
制造业	3.9%		5.2%		13.4%		11.4%		
批发和零售业	18.5%		15.8%		16.6%		21.2%		
基建	14.0%		13.2%		12.6%		10.2%		
房地产业	-0.2%								
租赁和商务服务业	28.3%		31.5%		44.1%		35.7%		
建筑业	8.3%		15.1%		11.7%		13.7%		
其他行业	12.3%		18.5%		11.9%		15.6%		

数据来源: iFinD, 广发证券发展研究中心

表 15: 存款情况 (单位: 百万元)

余额结构	2024H1	2024Q1-3	2024A	2025Q1	2025H1	2025Q1-3	2025A	2026Q1	同比变化
公司存款	51.0%	50.9%	49.8%	49.5%	49.6%	49.1%	48.2%	48.6%	-0.85pct
定期	28.5%		29.6%		28.3%		30.5%		
活期	22.5%		20.2%		21.3%		17.7%		
个人存款	49.0%	49.1%	50.2%	50.5%	50.4%	50.9%	51.8%	51.4%	0.85pct
定期	40.8%		42.3%		42.8%		44.1%		
活期	8.1%		7.9%		7.6%		7.7%		
余额增速	2024H1	2024Q1-3	2024A	2025Q1	2025H1	2025Q1-3	2025A	2026Q1	同比变化
公司存款	5.5%	2.8%	7.6%	14.9%	9.9%	7.4%	7.9%	11.0%	-3.85pct
定期	16.2%		18.5%		12.3%		14.8%		
活期	-5.5%		-5.2%		6.9%		-2.3%		
个人存款	13.1%	13.6%	13.3%	14.9%	16.5%	15.2%	14.8%	14.9%	0.00pct
定期	14.7%		16.3%		18.6%		16.0%		
活期	5.7%		-0.3%		5.7%		8.4%		
较年初增量	2024H1	2024Q1-3	2024A	2025Q1	2025H1	2025Q1-3	2025A	2026Q1	同比变化
公司存款	12,709	18,478	15,472	10,040	18,559	19,444	17,263	17,978	7,937
定期	10,996		20,308		5,486		19,299		
活期	1,713		-4,836		13,073		-2,036		
个人存款	12,367	19,421	25,992	12,893	20,470	26,038	32,726	14,936	2,043
定期	12,768		26,090		18,809		29,811		
活期	-401		-98		1,661		2,916		
较年初增量结构	2024H1	2024Q1-3	2024A	2025Q1	2025H1	2025Q1-3	2025A	2026Q1	同比变化
公司存款	50.7%	39.0%	37.3%	43.8%	47.6%	36.3%	34.5%	54.6%	10.84pct
定期	43.9%		49.0%		14.1%		38.6%		
活期	6.8%		-11.7%		33.5%		-4.1%		
个人存款	49.3%	41.0%	62.7%	56.2%	52.4%	48.7%	65.5%	45.4%	-10.84pct
定期	50.9%		62.9%		48.2%		59.6%		
活期	-1.6%		-0.2%		4.3%		5.8%		

数据来源: iFinD, 广发证券发展研究中心

表 16: 投资类资产情况 (单位: 百万元)

余额结构	2024H1	2024Q1-3	2024A	2025Q1	2025H1	2025Q1-3	2025A	2026Q1	同比变化
FVTPL	14.4%	15.2%	15.1%	12.7%	12.7%	12.3%	12.9%	12.0%	-0.71pct
AC	43.5%	41.7%	41.7%	41.5%	42.6%	43.4%	48.0%	50.1%	8.59pct
FVOCI	42.1%	43.1%	43.2%	45.8%	44.7%	44.3%	39.1%	37.9%	-7.88pct
余额增速	2024H1	2024Q1-3	2024A	2025Q1	2025H1	2025Q1-3	2025A	2026Q1	同比变化
FVTPL	14.1%	28.0%	23.2%	-0.9%	4.0%	-5.7%	0.5%	11.3%	12.16pct
AC	9.7%	2.7%	-0.4%	-1.1%	15.5%	21.1%	35.4%	42.3%	43.30pct
FVOCI	48.9%	53.6%	50.7%	56.9%	25.6%	20.0%	6.3%	-2.4%	-59.31pct
较年初增量	2024H1	2024Q1-3	2024A	2025Q1	2025H1	2025Q1-3	2025A	2026Q1	同比变化
FVTPL	2,596	6,665	8,576	-6,096	-4,388	-4,386	230	-1,884	4,212
AC	-6,906	-6,244	-542	3,530	12,060	19,544	44,331	13,658	10,128
FVOCI	28,825	37,227	43,755	12,229	14,475	18,156	8,182	597	-11,632
较年初增量/期末余额	2024H1	2024Q1-3	2024A	2025Q1	2025H1	2025Q1-3	2025A	2026Q1	同比变化
FVTPL	0.9%	2.3%	2.9%	-2.0%	-1.4%	-1.3%	0.1%	-0.5%	1.45pct
AC	-2.5%	-2.2%	-0.2%	1.1%	3.7%	5.8%	12.5%	3.7%	2.60pct
FVOCI	10.5%	13.0%	14.5%	3.9%	4.5%	5.4%	2.3%	0.2%	-3.78pct
单季增量	2024Q2	2024Q3	2024Q4	2025Q1	2025Q2	2025Q3	2025Q4	2026Q1	同比变化
FVTPL	-232	4,070	1,911	-6,096	1,707	3	4,616	-1,884	4,212
AC	-11,265	661	5,702	3,530	8,531	7,484	24,787	13,658	10,128
FVOCI	24,405	8,402	6,528	12,229	2,246	3,681	-9,974	597	-11,632
单季增量/期末余额	2024Q2	2024Q3	2024Q4	2025Q1	2025Q2	2025Q3	2025Q4	2026Q1	同比变化
FVTPL	-0.1%	1.4%	0.6%	-2.0%	0.5%	0.0%	1.3%	-0.5%	1.45pct
AC	-4.1%	0.2%	1.9%	1.1%	2.6%	2.2%	7.0%	3.7%	2.60pct
FVOCI	8.9%	2.9%	2.2%	3.9%	0.7%	1.1%	-2.8%	0.2%	-3.78pct

数据来源: iFinD, 广发证券发展研究中心

备注: FVTPL 为以公允价值计量且其变动计入当期损益的金融资产; AC 为以摊余成本计量的金融资产或者债权投资; FVOCI 为以公允价值计量且其变动计入其他综合收益的金融资产或者 (其他债权投资+其他权益工具投资)。

表 17: 非息收入、其他综合收益

累计占比 (/营收)	2024H1	2024Q1-3	2024A	2025Q1	2025H1	2025Q1-3	2025A	2026Q1	环比变化
净手续费及佣金收入	11.2%	11.1%	10.1%	12.2%	12.0%	10.4%	9.1%	10.8%	1.71pct
投资收益	13.4%	12.4%	14.0%	18.4%	16.4%	14.8%	14.5%	8.8%	-5.62pct
公允价值变动损益	5.0%	5.1%	2.1%	-8.2%	-3.5%	-5.0%	-4.9%	1.8%	6.78pct
汇兑净损益	0.5%	0.4%	0.4%	0.5%	0.5%	0.5%	0.5%	0.3%	-0.21pct
其他业务收入	1.3%	1.2%	1.1%	1.6%	1.0%	1.0%	0.8%	0.1%	-0.71pct
其他综合收益	9.5%	8.6%	23.4%	-40.5%	-14.2%	-19.5%	-14.9%	3.5%	18.46pct
单季度占比 (/营收)	2024Q2	2024Q3	2024Q4	2025Q1	2025Q2	2025Q3	2025Q4	2026Q1	环比变化
净手续费及佣金收入	10.7%	10.8%	7.1%	12.2%	11.9%	7.0%	5.0%	10.8%	5.79pct
投资收益	16.2%	10.4%	18.9%	18.4%	14.6%	11.5%	13.3%	8.8%	-4.47pct
公允价值变动损益	6.7%	5.2%	-7.3%	-8.2%	0.7%	-8.2%	-4.9%	1.8%	6.74pct
汇兑净损益	0.5%	0.4%	0.4%	0.5%	0.5%	0.5%	0.5%	0.3%	-0.24pct
其他业务收入	1.4%	0.9%	0.9%	1.6%	0.6%	0.8%	0.2%	0.1%	-0.17pct
其他综合收益	9.4%	6.8%	69.8%	-40.5%	8.8%	-30.9%	-0.9%	3.5%	4.40pct

数据来源: iFinD, 广发证券发展研究中心

表 18: 手续费结构

手续费结构 (/净收入)	2022H1	2022A	2023H1	2023A	2024H1	2024A	2025H1	2025A	同比变化
手续费及佣金收入	104.9%	108.4%	109.8%	113.1%	110.7%	111.7%	107.3%	112.1%	0.41pct
代理业务	65.9%	62.1%	40.6%	49.7%	41.0%	44.6%	30.5%	38.8%	-5.79pct
支付结算业务	25.5%	29.3%	44.6%	37.2%	45.8%	40.7%	46.1%	43.0%	2.23pct
银行卡业务	3.7%	6.1%	9.1%	9.8%	5.9%	6.7%	3.8%	5.2%	-1.48pct
其他	9.7%	10.9%	15.5%	16.3%	18.0%	19.8%	27.0%	25.2%	5.45pct
手续费及佣金支出	-4.9%	-8.4%	-9.8%	-13.1%	-10.7%	-11.7%	-7.3%	-12.1%	-0.41pct

数据来源: iFinD, 广发证券发展研究中心

表 19: 资产质量关键指标 (单位: 百万元)

质	2024H1	2024Q1-3	2024A	2025Q1	2025H1	2025Q1-3	2025A	2026Q1	环比变化
不良贷款率	1.24%	1.23%	1.19%	1.17%	1.09%	1.09%	1.05%	1.03%	-0.02pct
拨备覆盖率	309.25%	312.74%	322.38%	324.06%	343.24%	351.43%	355.91%	357.48%	1.57pct
关注贷款率	1.14%	1.12%	1.07%	1.03%	0.96%	0.96%	0.86%	0.82%	-0.04pct
逾期贷款率	0.99%		0.98%		1.03%		0.88%		
逾期 90 天以上/不良	50.90%		56.74%		71.18%		62.55%		
逾期 1 年以上/损失	93.69%		93.39%		93.24%		91.68%		
逾期/不良	79.71%		82.22%		94.79%		84.14%		
(重组+逾期)/不良	95.92%		99.66%		109.15%		98.47%		
不良净生成率 (测算值)	0.76%	1.12%	0.63%	0.50%	0.31%	0.66%	0.44%	0.28%	-0.17pct
不良核销转出率 (测算值)	46.34%	78.17%	44.36%	25.86%	24.13%	50.48%	37.08%	2.49%	-34.59pct
不良贷款余额	4,055	4,076	4,007	4,172	4,049	4,171	4,019	4,261	242
关注类贷款余额	3,731	3,711	3,622	3,696	3,582	3,677	3,293	3,391	99
损失类贷款余额	1,201	1,296	1,135	1,377	1,326	1,509	1,346	1,483	137
逾期贷款余额	3,232		3,295		3,838		3,382		
逾期 90 天以上贷款余额	2,064		2,274		2,882		2,514		
逾期 1Y 以上贷款余额	1,125		1,060		1,237		1,235		
重组贷款余额	657		699		582		576		

数据来源: iFinD, 广发证券发展研究中心

表 20: 不良贷款情况

不良贷款结构	2022H1	2022A	2023H1	2023A	2024H1	2024A	2025H1	2025A	环比变化
个人贷款	18.0%	21.6%	22.0%	26.0%	28.2%	43.1%	47.2%	44.4%	-2.76pct
对公贷款	82.0%	78.4%	78.0%	74.0%	71.8%	56.9%	52.8%	55.6%	2.76pct
制造业	45.4%	50.6%	35.5%	44.0%	41.6%	29.4%	26.7%	23.6%	-3.03pct
批发和零售业	7.3%	10.5%	20.7%	12.0%	11.7%	9.7%	11.3%	9.7%	-1.63pct
基建				0.7%	1.5%	1.6%	1.3%	1.5%	0.25pct
房地产业	4.3%	5.1%	10.1%	1.6%	1.5%				
租赁和商务服务业	14.1%	7.9%	7.0%	2.1%	1.6%	1.1%	3.3%	4.0%	0.69pct
建筑业	6.3%	2.1%	1.7%	1.4%	2.7%	6.1%	3.6%	3.6%	-0.04pct
其他行业	4.5%	2.2%	2.9%	12.2%	11.2%	9.0%	6.6%	13.1%	6.52pct
不良率	2022H1	2022A	2023H1	2023A	2024H1	2024A	2025H1	2025A	环比变化
个人贷款	0.85%	0.96%	0.97%	1.18%	1.32%	2.00%	2.31%	2.28%	-0.03pct
对公贷款	1.63%	1.51%	1.46%	1.35%	1.26%	0.95%	0.77%	0.77%	0.00pct
制造业	5.14%	6.63%	4.94%	5.67%	5.54%	3.76%	3.01%	2.60%	-0.41pct
批发和零售业	1.17%	1.56%	2.56%	1.50%	1.34%	1.07%	1.09%	0.85%	-0.25pct
基建				0.07%	0.15%	0.15%	0.11%	0.13%	0.02pct
房地产业	1.71%	2.51%	6.77%	1.37%	1.38%				
租赁和商务服务业	0.95%	0.52%	0.44%	0.13%	0.10%	0.06%	0.15%	0.18%	0.03pct
建筑业	1.03%	0.31%	0.25%	0.20%	0.38%	0.78%	0.41%	0.38%	-0.03pct
其他行业	1.03%	0.50%	0.66%	2.49%	2.09%	1.42%	0.91%	1.63%	0.72pct
较年初增量占比	2022H1	2022A	2023H1	2023A	2024H1	2024A	2025H1	2025A	同比变化
个人贷款	65.5%	84.2%	27.1%	57.5%	58.5%	333.4%	437.4%	480.2%	146.72pct
对公贷款	126.7%	85.9%	72.9%	42.5%	41.5%	-233.4%	-337.4%	-380.2%	-146.72pct
制造业	132.7%	155.4%	-141.4%	-3.1%	7.2%	-218.7%	-236.3%	-1907.3%	-1688.65pct
批发和零售业	-23.5%	10.9%	140.1%	22.8%	6.4%	-30.4%	168.0%	11.3%	41.69pct
基建					13.4%	16.4%	-28.2%	-17.4%	-33.85pct
房地产业	0.6%	7.8%	68.7%	-23.0%					
租赁和商务服务业	17.8%	-35.7%	-3.5%	-39.5%	-4.1%	-15.4%	215.3%	972.5%	987.91pct
建筑业	-18.5%	-47.4%	-3.0%	-4.0%	20.7%	87.0%	-236.5%	-847.2%	-934.18pct
其他行业	17.6%	-5.1%	11.9%	83.6%	-2.0%	-45.1%	-219.7%	1408.0%	1453.13pct

数据来源: iFinD, 广发证券发展研究中心

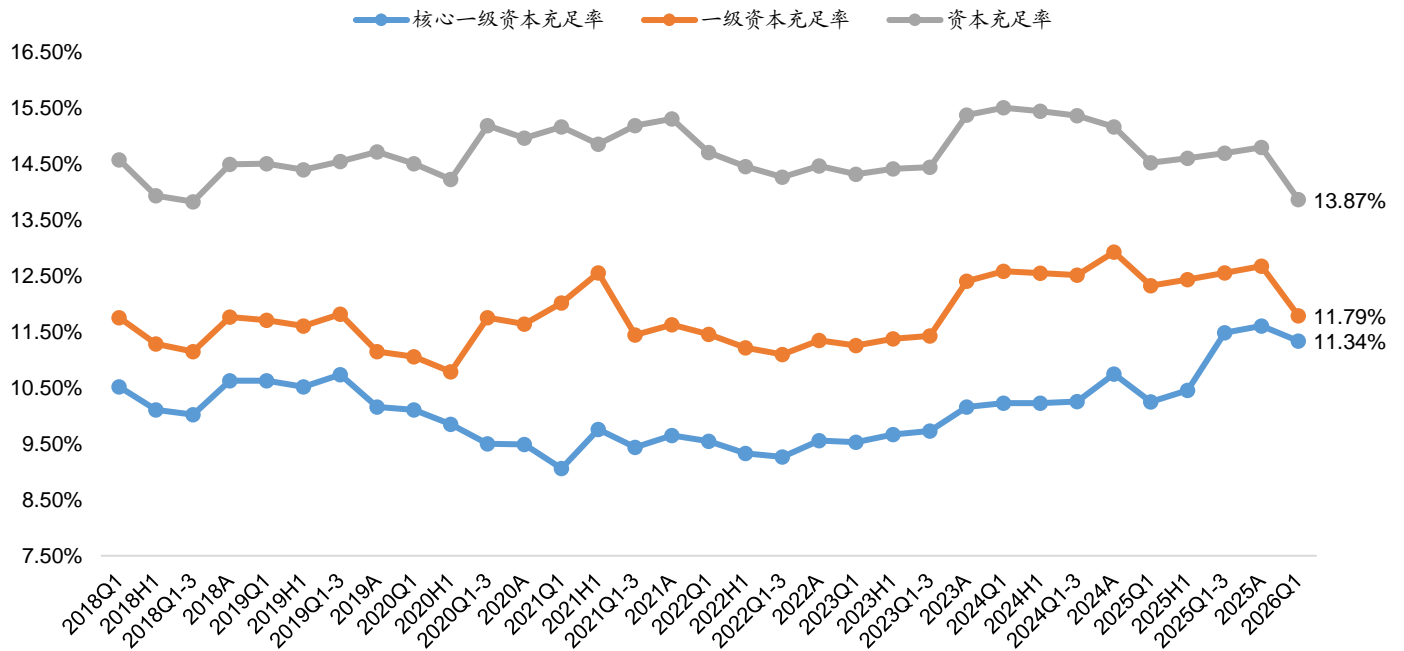
表 21: 减值损失、拨备余额 (单位: 百万元)

信用减值损失	2022H1	2022A	2023H1	2023A	2024H1	2024A	2025H1	2025A	同比变化
总资产	2,217	4,151	2,464	4,247	2,336	3,767	2,271	3,498	-269
贷款	2,115	3,664	2,334	3,691	1,870	2,939	1,396	2,719	-220
金融投资	139	464	106	453	273	443	45	-28	-471
其他	-37	24	23	103	193	385	830	807	422
信用减值损失/资产平均余额	2022H1	2022A	2023H1	2023A	2024H1	2024A	2025H1	2025A	同比变化
总资产	0.98%	0.88%	0.93%	0.76%	0.75%	0.58%	0.63%	0.47%	-0.11pct
贷款	1.85%	1.55%	1.73%	1.32%	1.19%	0.92%	0.79%	0.76%	-0.17pct
金融投资	0.15%	0.25%	0.10%	0.20%	0.21%	0.16%	0.03%	-0.01%	-0.17pct
其他	-0.18%	0.05%	0.10%	0.20%	0.75%	0.72%	3.06%	1.35%	0.63pct
拨备余额	2022H1	2022A	2023H1	2023A	2024H1	2024A	2025H1	2025A	同比变化
总资产	11,636	12,646	14,173	14,510	15,429	15,751	16,877	17,256	1,505
贷款	8,477	9,328	10,882	11,488	12,540	12,919	13,898	14,305	1,387
金融投资	2,457	2,536	2,487	2,252	2,322	2,268	2,313	2,240	-28
其他	702	783	803	769	568	565	666	711	146
拨备余额/资产余额	2022H1	2022A	2023H1	2023A	2024H1	2024A	2025H1	2025A	同比变化
总资产	2.46%	2.50%	2.58%	2.40%	2.38%	2.28%	2.25%	2.15%	-0.14pct
贷款	3.51%	3.63%	3.84%	3.83%	3.84%	3.83%	3.74%	3.74%	-0.10pct
金融投资	1.29%	1.25%	1.13%	0.90%	0.85%	0.75%	0.72%	0.63%	-0.12pct
其他	1.76%	1.72%	1.72%	1.38%	1.20%	1.09%	1.17%	1.05%	-0.05pct

数据来源: iFinD, 广发证券发展研究中心

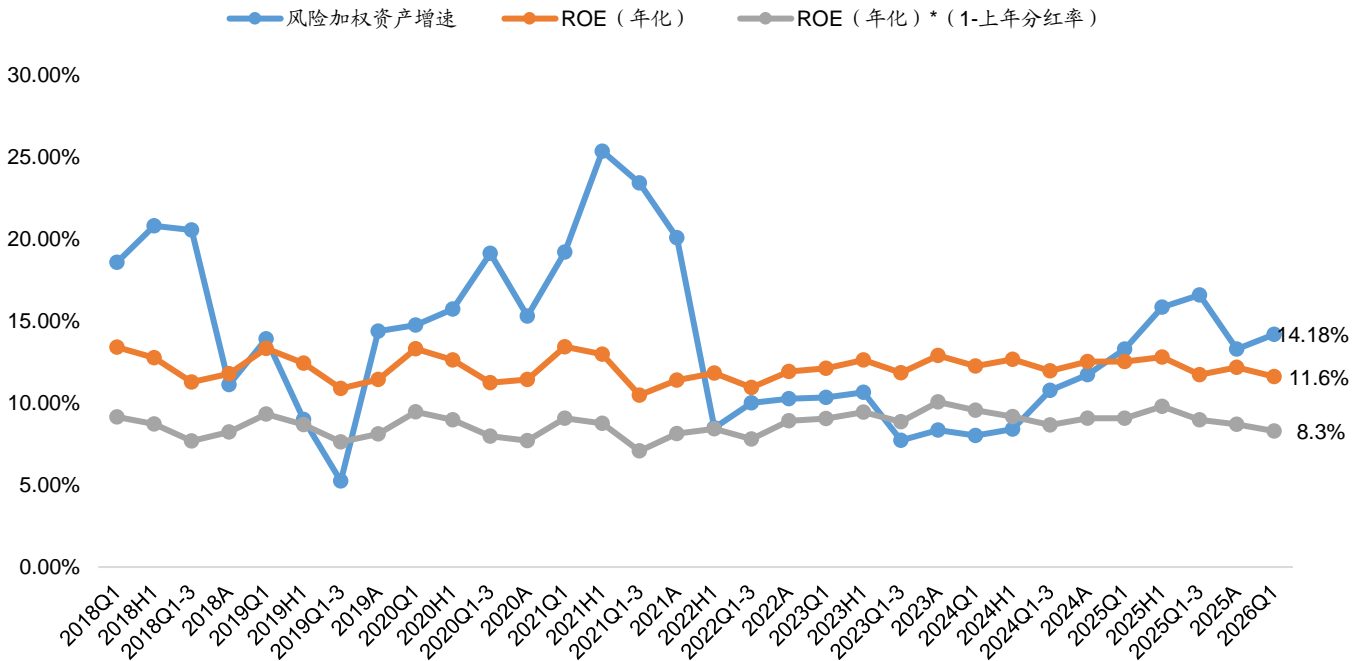
备注: 其他包括表外项目、应收同业和其他金融机构款项等。

图 6: 资本充足率



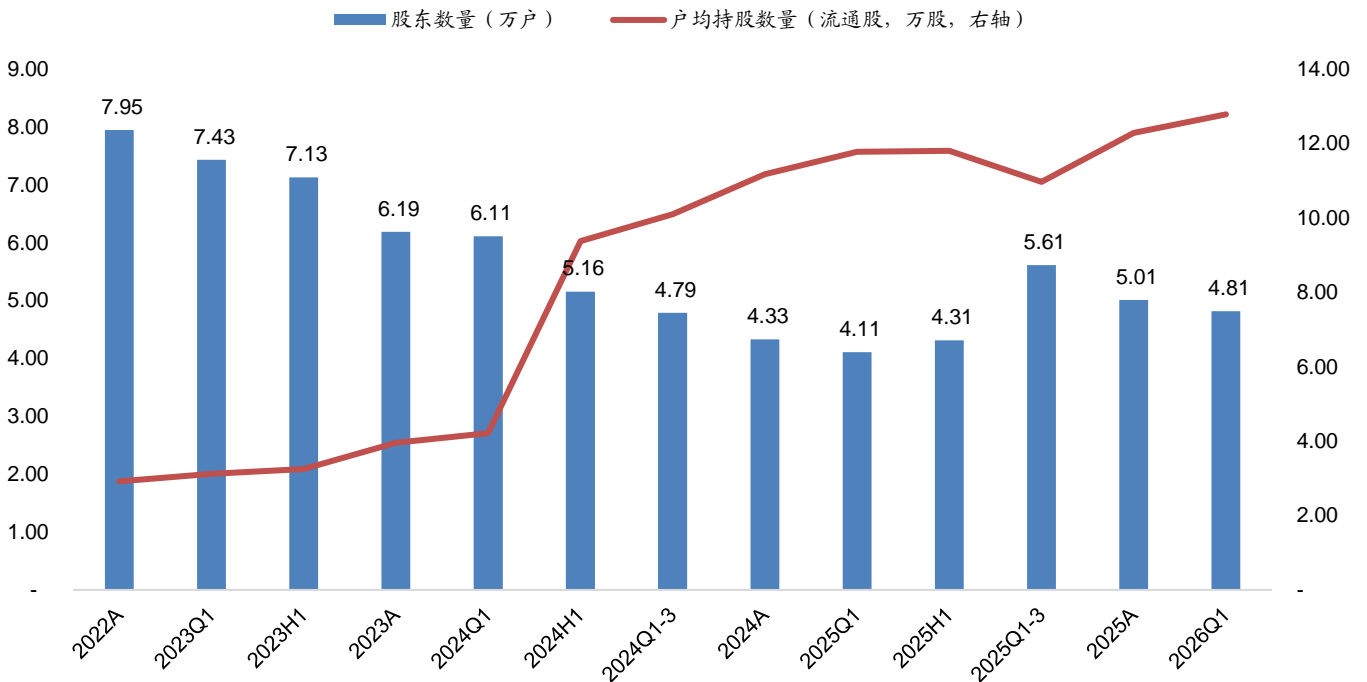
数据来源: iFinD, 广发证券发展研究中心

图 7: 风险加权资产增速与内生资本增长



数据来源: iFinD, 广发证券发展研究中心

图 8: 股东数量与户均持股数量



数据来源: iFinD, 广发证券发展研究中心

表 22: 前十大股东 (2026年一季度末)

	股东名称	持股比例	股本性质	股东性质
1	澳洲联邦银行	12.12%	流通 A 股	境外法人
2	济南市国有资产运营有限公司	8.21%	流通 A 股	国有法人
3	兖矿能源集团股份有限公司	5.88%	流通 A 股	国有法人
4	济南城市建设投资集团有限公司	5.62%	流通 A 股	国有法人
5	济南西城置业有限公司	3.57%	流通 A 股	国有法人
6	济南西城投资发展有限公司	3.43%	流通 A 股	国有法人
7	济钢集团有限公司	3.00%	流通 A 股	国有法人
8	重庆华宇集团有限公司	2.14%	流通 A 股	境内非国有法人
9	中国重型汽车集团有限公司	2.10%	流通 A 股	国有法人
10	同方全球人寿保险有限公司	2.01%	流通 A 股	国有法人
	合计	48.1%		

数据来源: iFinD, 广发证券发展研究中心

表 23: 前十大股东 (2025年四季度末)

	股东名称	持股比例	股本性质	股东性质
1	澳洲联邦银行	12.12%	流通 A 股	境外法人
2	济南市国有资产运营有限公司	8.21%	流通 A 股	国有法人
3	兖矿能源集团股份有限公司	5.88%	流通 A 股	国有法人
4	济南城市建设投资集团有限公司	5.62%	流通 A 股	国有法人
5	济南西城置业有限公司	3.57%	流通 A 股	国有法人
6	济南西城投资发展有限公司	3.43%	流通 A 股	国有法人
7	济钢集团有限公司	3.00%	流通 A 股	国有法人
8	同方全球人寿保险有限公司	2.54%	流通 A 股	国有法人
9	重庆华宇集团有限公司	2.14%	流通 A 股	境内非国有法人
10	中国重型汽车集团有限公司	2.10%	流通 A 股	国有法人
	合计	48.6%		

数据来源: iFinD, 广发证券发展研究中心

附表：齐鲁银行盈利预测表（每股指标单位：元/股，其他指标单位：百万元）

	2024A	2025A	2026E	2027E	2028E		2024A	2025A	2026E	2027E	2028E
价值评估（倍）						利润表					
P/E	6.60	6.40	6.31	5.43	4.60	净利息收入	9,031	10,519	11,657	12,896	15,048
P/B	0.77	0.80	0.73	0.66	0.59	利息收入	20,975	21,800	24,124	26,010	29,827
P/POP	3.47	4.25	3.83	3.44	2.98	利息支出	11,944	11,280	12,467	13,113	14,780
每股指标						净手续费收入	1,264	1,198	1,198	1,210	1,246
EPS	0.97	1.00	1.01	1.18	1.39	净其他非息收入	2,201	1,418	1,418	1,418	1,418
BVPS	8.27	7.96	8.77	9.70	10.79	营业收入	12,496	13,135	14,273	15,524	17,712
PPOPPS	1.85	1.51	1.67	1.86	2.15	营业支出	7,325	7,341	7,447	7,665	8,507
DPS	0.27	0.25	0.29	0.34	0.40	税金及附加	145	138	174	185	207
股息支付率	27.61%	28.48%	28.48%	28.48%	28.48%	业务及管理费	3,413	3,705	3,782	3,881	4,251
股息收益率	4.16%	3.89%	4.51%	5.25%	6.19%	营业利润	5,171	5,794	6,826	7,859	9,206
驱动性因素						营业外净收入	-14	-21	-21	-21	-21
贷款增长	12.31%	13.55%	12.00%	12.50%	12.50%	拨备前利润	8,924	9,271	10,295	11,437	13,233
存款增长	10.42%	11.37%	11.00%	11.00%	11.00%	资产减值损失	3,767	3,498	3,490	3,599	4,049
生息资产增长	14.25%	16.44%	12.80%	12.25%	12.41%	利润总额	5,157	5,773	6,805	7,838	9,184
计息负债增长	13.97%	17.63%	13.46%	13.64%	14.09%	所得税	212	61	238	251	294
平均贷款收益率	4.26%	3.89%	3.80%	3.60%	3.60%	净利润	4,945	5,712	6,567	7,587	8,890
平均生息资产收益率	3.23%	2.91%	2.81%	2.69%	2.75%	归母净利润	4,986	5,713	6,566	7,588	8,890
平均存款付息率	1.99%	1.64%	1.48%	1.33%	1.30%	资产负债表					
平均计息负债付息率	2.03%	1.66%	1.59%	1.47%	1.45%	贷款总额	337,142	382,834	428,774	482,370	542,667
净息差(NIM)-测算值	1.39%	1.40%	1.36%	1.34%	1.39%	贷款减值准备	12,919	14,305	15,986	17,591	19,463
净利差(NIS)-测算值	1.20%	1.25%	1.23%	1.23%	1.30%	贷款净额	325,539	369,593	412,787	464,779	523,204
净手续费收入增速	12.97%	-5.23%	0.00%	1.00%	3.00%	投资类资产	300,801	353,545	388,899	427,789	470,568
净非息收入/营收	27.73%	19.92%	18.33%	16.93%	15.04%	存放央行	39,393	41,216	45,750	50,783	56,369
成本收入比	27.31%	28.21%	26.50%	25.00%	24.00%	同业资产	15,346	28,949	46,318	60,213	78,277
拨备支出/平均贷款	1.18%	0.97%	0.86%	0.79%	0.79%	其他资产	8,460	11,078	11,737	13,308	15,153
实际所得税率	4.11%	1.05%	3.50%	3.20%	3.20%	生息资产	692,683	806,544	909,741	1,021,156	1,147,881
业绩年增长率						资产合计	689,539	804,381	902,832	1,023,717	1,165,644
净利息收入	1.7%	16.5%	10.8%	10.6%	16.7%	存款	439,541	489,531	543,379	603,151	669,498
净手续费收入	13.0%	-5.2%	0.0%	1.0%	3.0%	向央行借款	47,201	61,201	61,201	61,201	61,201
营业收入	4.6%	5.1%	8.7%	8.8%	14.1%	同业负债	51,951	69,643	80,089	104,116	135,351
营业支出	-2.6%	0.2%	1.4%	2.9%	11.0%	发行债券	87,521	116,266	151,146	181,376	217,651
拨备前利润	3.0%	3.9%	11.0%	11.1%	15.7%	计息负债	626,214	736,641	835,816	949,844	1,083,700
利润总额	16.8%	12.0%	17.9%	15.2%	17.2%	负债合计	641,204	750,717	844,259	959,438	1,094,647
净利润	15.8%	15.5%	15.0%	15.5%	17.2%	股东权益合计	48,335	53,664	58,574	64,279	70,997
归母净利润	17.8%	14.6%	14.9%	15.6%	17.2%	资产质量					
盈利能力						不良贷款余额	4,007	4,019	4,431	4,838	5,362
ROAA	0.76%	0.76%	0.77%	0.79%	0.81%	不良贷款率	1.19%	1.05%	1.03%	1.00%	0.99%
ROAE	12.52%	12.17%	12.12%	12.78%	13.58%	不良净生成率	0.63%	0.44%	0.58%	0.56%	0.56%
RORWA	1.40%	1.44%	1.47%	1.52%	1.60%	拨备覆盖率	322%	356%	361%	364%	363%
资本状况						拨贷比	3.83%	3.74%	3.73%	3.65%	3.59%
资本充足率	15.17%	14.80%	13.62%	12.70%	11.84%	流动性					
一级资本充足率	12.93%	12.68%	11.93%	11.38%	11.41%	存贷比	76.70%	78.20%	78.91%	79.98%	81.06%
核心一级资本充足率	10.75%	11.61%	11.40%	11.36%	11.34%	贷款/总资产	48.89%	47.59%	47.49%	47.12%	46.56%
加权风险资产	372,862	422,380	473,066	525,103	585,490	投资类资产/总资产	43.62%	43.95%	43.08%	41.79%	40.37%
风险加权系数	54.07%	52.51%	52.40%	51.29%	50.23%	同业资产/总资产	2.23%	3.60%	5.13%	5.88%	6.72%

数据来源：iFinD，广发证券发展研究中心

广发银行业研究小组

倪 军：首席分析师，北京大学金融学硕士，2008年开始从事银行业研究，2018年进入广发证券发展研究中心。

李文洁：高级研究员，中国人民大学硕士，2024年加入广发证券发展研究中心。

王 宇：高级研究员，中国人民大学硕士，2024年加入广发证券发展研究中心。

刘婉琴：银行研究员，北京大学经济学硕士，2025年7月加入广发证券发展研究中心。

广发证券—行业投资评级说明

- 买入：预期未来12个月内，股价表现强于大盘10%以上。
- 持有：预期未来12个月内，股价相对大盘的变动幅度介于-10%~+10%。
- 卖出：预期未来12个月内，股价表现弱于大盘10%以上。

广发证券—公司投资评级说明

- 买入：预期未来12个月内，股价表现强于大盘15%以上。
- 增持：预期未来12个月内，股价表现强于大盘5%-15%。
- 持有：预期未来12个月内，股价相对大盘的变动幅度介于-5%~+5%。
- 卖出：预期未来12个月内，股价表现弱于大盘5%以上。

联系我们

	广州市	深圳市	北京市	上海市	香港
地址	广州市天河区马场路 26号广发证券大厦47 楼	深圳市福田区益田路 6001号太平金融大厦 31层	北京市西城区月坛北 街2号月坛大厦18层	上海市浦东新区南泉 北路429号泰康保险 大厦37楼	香港湾仔骆克道81号 广发大厦27楼
邮政编码	510627	518026	100045	200120	-
客服邮箱	gfzqyf@gf.com.cn				

法律主体声明

本报告由广发证券股份有限公司或其关联机构制作，广发证券股份有限公司及其关联机构以下统称为“广发证券”。本报告的分销依据不同国家、地区的法律、法规和监管要求由广发证券于该国家或地区的具有相关合法合规经营资质的子公司/经营机构完成。

广发证券股份有限公司具备中国证监会批复的证券投资咨询业务资格，接受中国证监会监管，负责本报告于中国（港澳台地区除外）的分销。

广发证券（香港）经纪有限公司具备香港证监会批复的就证券提供意见（4号牌照）的牌照，接受香港证监会监管，负责本报告于中国香港地区的分销。

本报告署名研究人员所持中国证券业协会注册分析师资质信息和香港证监会批复的牌照信息已于署名研究人员姓名处披露。

重要声明

广发证券股份有限公司及其关联机构可能与本报告中提及的公司寻求或正在建立业务关系，因此，投资者应当考虑广发证券股份有限公司及其关联机构因可能存在的潜在利益冲突而对本报告的独立性产生影响。投资者不应仅依据本报告内容作出任何投资决策。投资者应自主作出投资决策并自行承担投资风险，任何形式的分享证券投资收益或者分担证券投资损失的书面或者口头承诺均为无效。

本报告署名研究人员、联系人（以下均简称“研究人员”）针对本报告中相关公司或证券的研究分析内容，在此声明：（1）本报告的全部分析结论、研究观点均精确反映研究人员于本报告发出当日的关于相关公司或证券的所有个人观点，并不代表广发证券的立场；（2）研究人员的部分或全部的报酬无论在过去、现在还是将来均不会与本报告所述特定分析结论、研究观点具有直接或间接的联系。

研究人员制作本报告的报酬标准依据研究质量、客户评价、工作量等多种因素确定，其影响因素亦包括广发证券的整体经营收入，该等经营收入部分来源于广发证券的投资银行类业务。

本报告仅面向经广发证券授权使用的客户/特定合作机构发送，不对外公开发布，只有接收人才可以使用，且对于接收人而言具有保密义务。广发证券并不因相关人员通过其他途径收到或阅读本报告而视其为广发证券的客户。在特定国家或地区传播或者发布本报告可能违反当地法律，广发证券并未采取任何行动以允许于该等国家或地区传播或者分销本报告。

本报告所提及证券可能不被允许在某些国家或地区内出售。请注意，投资涉及风险，证券价格可能会波动，因此投资回报可能会有所变化，过去的业绩并不保证未来的表现。本报告的内容、观点或建议并未考虑任何个别客户的具体投资目标、财务状况和特殊需求，不应被视为对特定客户关于特定证券或金融工具的投资建议。本报告发送给某客户是基于该客户被认为有能力独立评估投资风险、独立行使投资决策并独立承担相应风险。

本报告所载资料的来源及观点的出处皆被广发证券认为可靠，但广发证券不对其准确性、完整性做出任何保证。报告内容仅供参考，报告中的信息或所表达观点不构成所涉证券买卖的出价或询价。广发证券不对因使用本报告的内容而引致的损失承担任何责任，除非法律法规有明确规定。客户不应以本报告取代其独立判断或仅根据本报告做出决策，如有需要，应先咨询专业意见。

广发证券可发出其它与本报告所载信息不一致及有不同结论的报告。本报告反映研究人员的不同观点、见解及分析方法，并不代表广发证券的立场。广发证券的销售人员、交易员或其他专业人士可能以书面或口头形式，向其客户或自营交易部门提供与本报告观点相反的市场评论或交易策略，广发证券的自营交易部门亦可能会有与本报告观点不一致，甚至相反的投资策略。报告所载资料、意见及推测仅反映研究人员于发出本报告当日的判断，可随时更改且无需另行通告。广发证券或其证券研究报告业务的相关董事、高级职员、分析师和员工可能拥有本报告所提及证券的权益。在阅读本报告时，收件人应了解相关的权益披露（若有）。

本研究报告可能包括和/或描述/呈列期货合约价格的事实历史信息（“信息”）。请注意此信息仅供用作组成我们的研究方法/分析中的部分论点/依据/证据，以支持我们对所述相关行业/公司的观点的结论。在任何情况下，它并不（明示或暗示）与香港证监会第5类受规管活动（就期货合约提供意见）有关联或构成此活动。

权益披露

(1)广发证券（香港）跟本研究报告所述公司在过去12个月内并没有任何投资银行业务的关系。

版权声明

未经广发证券事先书面许可，任何机构或个人不得以任何形式翻版、复制、刊登、转载和引用，否则由此造成的一切不良后果及法律责任由私自翻版、复制、刊登、转载和引用者承担。