

# 宁波银行 (002142.SZ)

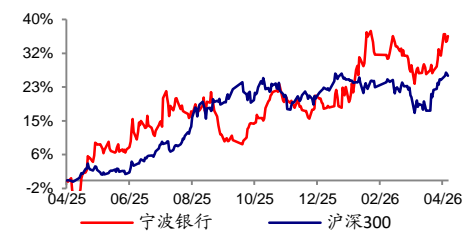
## 中收弹性凸显，股息属性强化

### 核心观点：

- 宁波银行发布 25 年报和 26 年一季报，25 全年营收、PPOP、归母净利润同比增速分别为 8.01%、13.05%、8.13%；26Q1 营收、PPOP、归母净利润同比增速分别为 10.21%、15.35%、10.30%。营收利润增速均步入双位数增长，顺周期弹性凸显：一方面测算单季息差边际企稳回升，Q1 净利息收入同比增长 14%；另一方面中收同比大幅增长 82%。
- 亮点：(1) 中收弹性超预期。25A/26Q1 净手续费收入同比分别增长了 30.7%、81.7%，预计主要贡献有二：其一，资本市场回暖，多元化利润中心优势凸显，代理及财富管理收入增长动能较强；其二，净结汇保持历史高位，人民币步入双向波动有助于带动代客交易中收。(2) 单季息差边际企稳回升。26Q1 净息差 1.73%，较 25A 仅回落 1bp，降幅明显收窄；测算 26Q1 净息差较 25Q4 回升 5bp。资产端，依托综合化金融服务优势，为企业提供多元化融资方案，在降低企业综合融资成本的同时，维持较高的贷款定价水平，测算 26Q1 资产收益率较 25Q4 仅收窄 4bp；负债端，“四化五帮”留存低成本活期存款，25A 活期存款占比较年初提升 4pct 至 34.4%，测算 26Q1 负债成本率较 25Q4 收窄了 8bp。(3) 信贷规模稳增。25A/26Q1 贷款同比增速分别为 17.4%/15.7%，对公提供主要增量，Q1 零售信贷增长转正。(4) 不良出清速度领先同业。26Q1 末不良率 0.76%，连续 13 个季度持平；拨备覆盖率 369%，环比小幅回落 3.77pct，风险抵补能力保持较好水平。我们判断零售风险暴露预计已经见顶：其一，前瞻指标均改善，26Q1 末关注率 1.06%，较 25A 末回落 8bp；25A 逾期率 0.86%，较 25H1 末回落 3bp；26Q1 测算不良净生成率 0.83%，环比回落 16bp；其二，消费贷不良余额已边际回落，25A 消费贷不良余额较 25H1 末回落 0.12 亿元。(5) 分红跃升，25A 分红率 27.99%，同比提升 5.22pct，最新股息率 3.72%。
- 关注：其他非息波动。26Q1 其他非息同比回落 26.44%，同比下降 11 亿元，主要由于外汇衍生工具公允价值变动，汇兑净损益同比回落 13 亿元，投资收益+公允价值变动损益合计仍同比增长 5.05%。
- 盈利预测与投资建议：内部平稳交接，战略延续无虞；中收弹性凸显，轻装上阵拥抱顺周期红利；股息属性强化，全能龙头回归。预计 26/27 年归母净利润增速 12.55%/14.13%，EPS 为 4.84/5.55 元/股，当前股价对应 26/27 年 PE 为 6.67X/5.82X，对应 PB 为 0.86X/0.77X，综合考虑公司历史 PB(LF) 估值中枢和基本面情况，给予公司最新财报每股净资产 1.10 倍 PB，对应合理价值 38.73 元/股，维持“买入”评级。
- 风险提示：(1) 宏观经济超预期下行，资产质量大幅恶化。(2) 消费复苏不及预期，存款定期化严重。(3) 市场利率波动，交易账簿浮亏。

公司评级	买入
当前价格	32.30 元
合理价值	38.73 元
前次评级	买入
报告日期	2026-04-26

### 相对市场表现



分析师：	倪军
	SAC 执证号：S0260518020004
	021-38003646
	nijun@gf.com.cn
分析师：	杜娟
	SAC 执证号：S0260526020003
	SFC CE No. BXV349
	010-59136690
	dujian@gf.com.cn

请注意，倪军并非香港证券及期货事务监察委员会的注册持牌人，不可在香港从事受监管活动。

### 相关研究：

宁波银行 (002142.SZ) : 内部平稳交接，战略延续无虞	2026-02-26
宁波银行 (002142.SZ) : 存款活化加速，中收保持高增	2026-01-20
宁波银行 (002142.SZ) : 中收增长强劲，业绩增速稳步提升	2025-10-28

联系人：李文洁 021-38003644  
gfliwenjie@gf.com.cn

## 图表索引

图 1: 累计营收、PPOP、归母净利润同比增速 .....	4
图 2: 累计同比业绩拆分 (2026Q1) .....	5
图 3: 累计同比业绩拆分 (2025A) .....	5
图 4: 单季度营收、PPOP、归母净利润同比增速 .....	7
图 5: 单季度同比业绩拆分 (2025Q4) .....	8
图 6: 资本充足率 .....	19
图 7: 风险加权资产增速与内生资本增长 .....	20
图 8: 股东数量与户均持股数量 .....	20
表 1: 关键财务指标概览 (单位: 百万元) .....	3
表 2: 累计业绩同比增速 .....	4
表 3: 累计同比业绩拆分 .....	6
表 4: 累计业绩结构 .....	6
表 5: 单季度业绩同比增速 .....	7
表 6: 单季度同比业绩拆分 .....	8
表 7: 单季度业绩结构 .....	9
表 8: 累计 ROE 拆解 .....	9
表 9: 单季度 ROE 拆解 .....	10
表 10: 净息差、净利差、生息资产收益率、计息负债成本率 .....	10
表 11: 生息资产分项收益率、计息负债分项成本率、利息收支结构 .....	11
表 12: 生息资产情况 (单位: 百万元) .....	12
表 13: 计息负债情况 (单位: 百万元) .....	13
表 14: 贷款情况 .....	14
表 15: 存款情况 (单位: 百万元) .....	15
表 16: 投资类资产情况 (单位: 百万元) .....	16
表 17: 非息收入、其他综合收益 .....	16
表 18: 手续费结构 .....	17
表 19: 资产质量关键指标 (单位: 百万元) .....	17
表 20: 不良贷款情况 .....	18
表 21: 减值损失、拨备余额 (单位: 百万元) .....	19
表 22: 前十大股东 (2026 年一季度末) .....	21
表 23: 前十大股东 (2025 年四季度末) .....	21

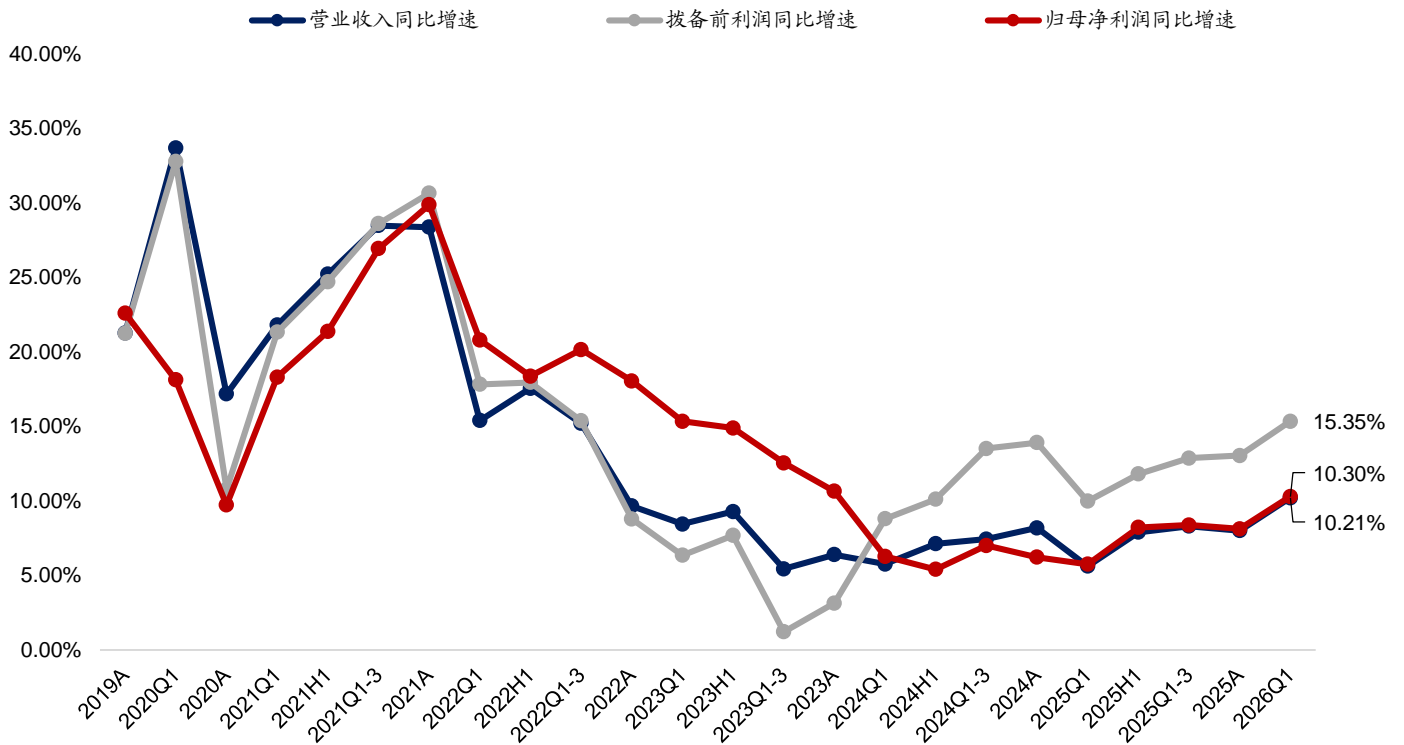
表 1: 关键财务指标概览 (单位: 百万元)

关键财务指标	2024H1	2024Q1-3	2024A	2025Q1	2025H1	2025Q1-3	2025A	2026Q1	环比变化
营业收入同比增速	7.13%	7.45%	8.19%	5.63%	7.91%	8.32%	8.01%	10.21%	2.20pct
拨备前利润同比增速	10.12%	13.52%	13.92%	9.99%	11.82%	12.88%	13.05%	15.35%	2.30pct
归母净利润同比增速	5.42%	7.02%	6.23%	5.76%	8.23%	8.39%	8.13%	10.30%	2.17pct
ROE (年化)	14.74%	14.51%	13.59%	14.18%	13.80%	13.81%	13.11%	14.38%	1.27pct
ROA (年化)	0.95%	0.96%	0.93%	0.91%	0.90%	0.89%	0.87%	0.87%	0.00pct
净息差	1.87%	1.85%	1.86%	1.80%	1.76%	1.76%	1.74%	1.73%	-0.01pct
净利差	1.93%	1.90%	1.91%	1.82%	1.79%	1.78%	1.76%	1.73%	-0.03pct
成本收入比	32.77%	33.43%	35.52%	29.07%	30.36%	30.68%	32.72%	25.72%	-7.01pct
总资产同比增速	16.67%	14.88%	15.25%	17.58%	14.39%	16.65%	16.11%	13.64%	-2.47pct
贷款同比增速	20.59%	19.64%	17.83%	20.41%	18.72%	17.94%	17.43%	15.66%	-1.77pct
存款同比增速	18.72%	17.57%	17.24%	19.92%	12.70%	9.87%	10.27%	2.87%	-7.39pct
贷款/生息资产	47.03%	48.18%	47.63%	48.75%	48.58%	48.47%	48.17%	49.43%	1.26pct
存款/计息负债	67.54%	67.76%	65.64%	71.08%	66.17%	63.14%	61.48%	64.33%	2.85pct
贷款较年初增量	156,610	202,987	223,345	164,106	197,150	240,760	257,251	163,731	-93,520
存款较年初增量	276,103	297,461	270,047	346,259	240,069	211,459	188,538	220,423	31,885
不良贷款余额	10,703	11,065	11,267	12,459	12,688	12,995	13,147	14,394	1,247
不良贷款率	0.76%	0.76%	0.76%	0.76%	0.76%	0.76%	0.76%	0.76%	0.00pct
拨备覆盖率	420.55%	404.80%	389.35%	370.54%	374.16%	375.92%	373.16%	369.39%	-3.77pct
关注贷款率	1.02%	1.08%	1.03%	1.00%	1.02%	1.08%	1.14%	1.06%	-0.08pct
逾期贷款率	0.92%		0.95%		0.89%		0.86%		
逾期 90 天以上/不良	76.54%		77.69%		79.73%		77.07%		
逾期 1 年以上/损失	31.88%		41.53%		53.79%		66.57%		
逾期/不良	121.54%		124.27%		116.82%		113.89%		
(重组+逾期)/不良	137.01%		144.48%		147.90%		157.52%		
不良净新生成率	1.28%	1.26%	1.27%	1.15%	1.05%	0.99%	0.99%	0.83%	-0.16pct
不良核销转出率	143.38%	143.61%	149.03%	108.10%	112.08%	109.77%	113.38%	71.56%	-41.82pct
核心一级资本充足率	9.61%	9.43%	9.84%	9.32%	9.65%	9.21%	9.34%	9.25%	-0.09pct
资本充足率	15.28%	14.96%	15.32%	14.94%	15.21%	14.62%	14.30%	14.02%	-0.28pct

数据来源: iFinD, 广发证券发展研究中心

备注: 营业收入、拨备前利润、归母净利润、ROE (年化)、ROA (年化)、净息差、净利差、不良新生成率为当年累计数据。

图 1: 累计营收、PPOP、归母净利润同比增速



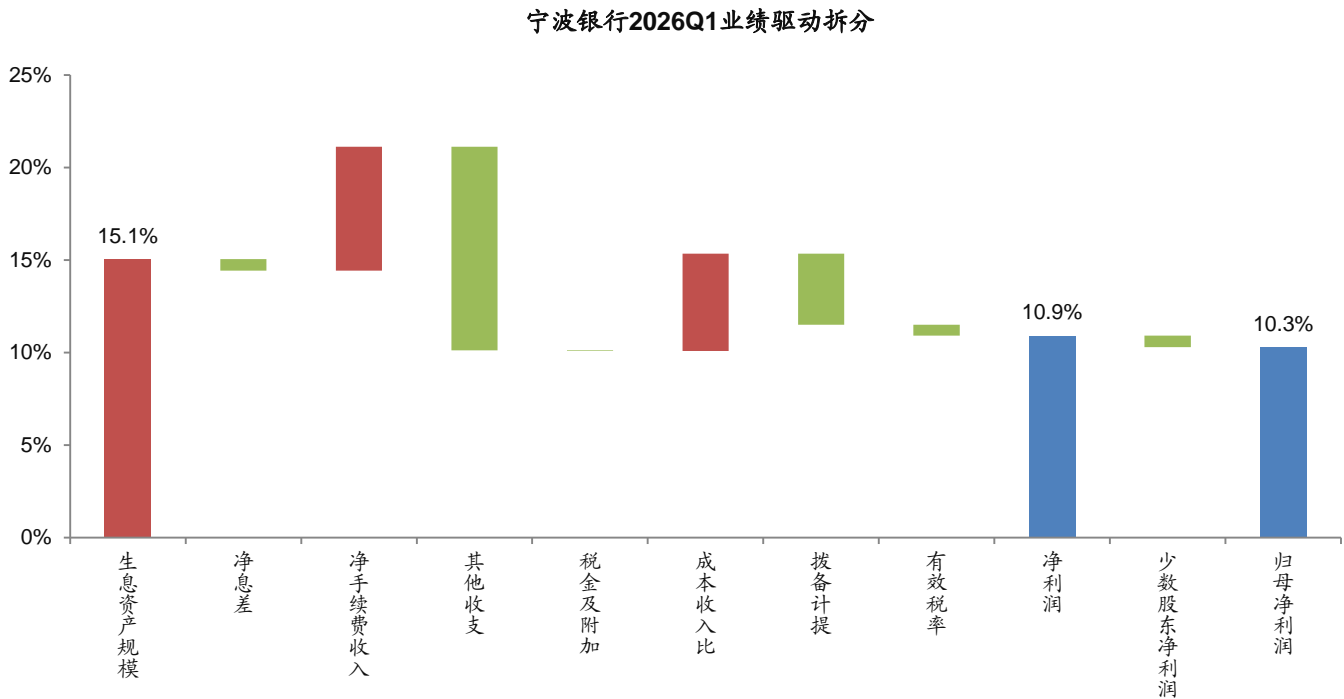
数据来源: iFinD, 广发证券发展研究中心

表 2: 累计业绩同比增速

累计业绩同比增速	2024H1	2024Q1-3	2024A	2025Q1	2025H1	2025Q1-3	2025A	2026Q1	环比变化
<b>营业收入同比增速</b>	<b>7.1%</b>	<b>7.4%</b>	<b>8.2%</b>	<b>5.6%</b>	<b>7.9%</b>	<b>8.3%</b>	<b>8.0%</b>	<b>10.2%</b>	<b>2.20pct</b>
净利息收入同比增速	14.7%	16.9%	17.3%	11.6%	11.1%	11.8%	10.8%	14.4%	3.67pct
非息收入同比增速	-5.7%	-9.3%	-9.9%	-5.8%	1.3%	0.3%	0.9%	0.6%	-0.28pct
净手续费收入同比增速	-24.9%	-30.3%	-19.3%	-1.3%	4.0%	29.3%	30.7%	81.7%	51.00pct
其他非息收入同比增速	2.5%	0.3%	-6.2%	-7.2%	0.5%	-9.0%	-9.0%	-26.4%	-17.43pct
营业支出同比增速	4.1%	3.5%	4.4%	9.0%	11.7%	11.6%	12.8%	9.1%	-3.74pct
<b>拨备前利润同比增速</b>	<b>10.1%</b>	<b>13.5%</b>	<b>13.9%</b>	<b>10.0%</b>	<b>11.8%</b>	<b>12.9%</b>	<b>13.0%</b>	<b>15.3%</b>	<b>2.30pct</b>
利润总额同比增速	10.7%	11.9%	12.1%	1.8%	3.2%	4.4%	2.8%	11.5%	8.71pct
净利润同比增速	5.4%	7.0%	6.3%	6.0%	8.4%	8.7%	8.5%	10.9%	2.44pct
<b>归母净利润同比增速</b>	<b>5.4%</b>	<b>7.0%</b>	<b>6.2%</b>	<b>5.8%</b>	<b>8.2%</b>	<b>8.4%</b>	<b>8.1%</b>	<b>10.3%</b>	<b>2.17pct</b>

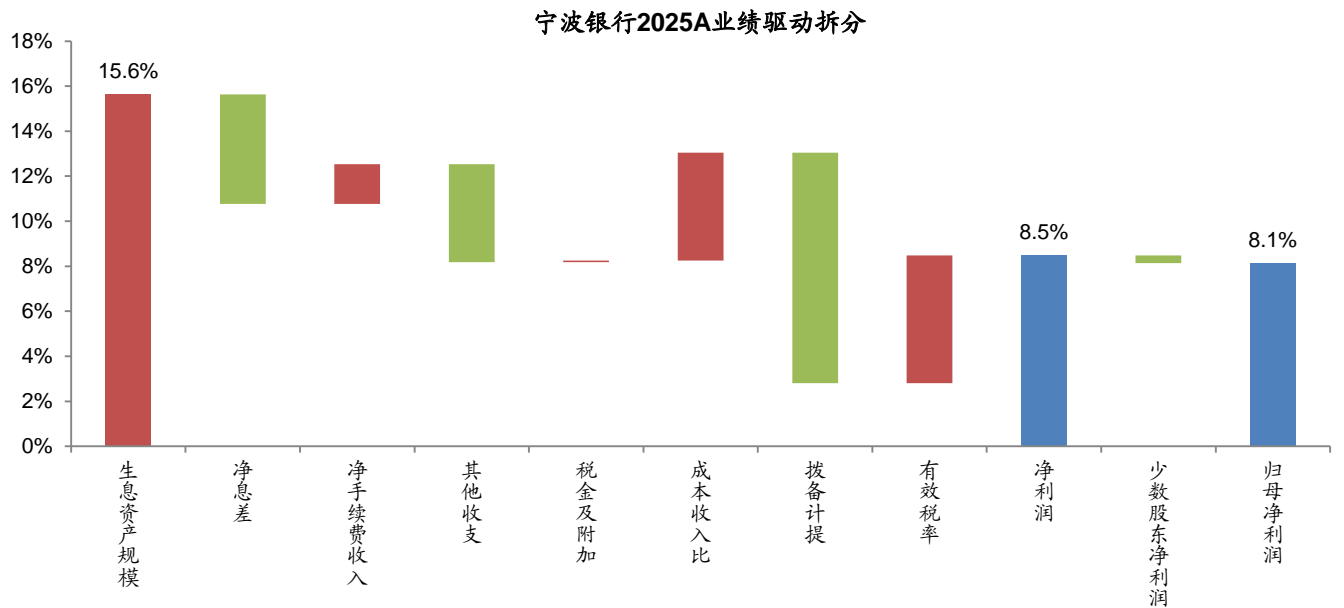
数据来源: iFinD, 广发证券发展研究中心

图 2: 累计同比业绩拆分 (2026Q1)



数据来源: iFinD, 广发证券发展研究中心

图 3: 累计同比业绩拆分 (2025A)



数据来源: iFinD, 广发证券发展研究中心

表 3: 累计同比业绩拆分

累计业绩驱动	2024H1	2024Q1-3	2024A	2025Q1	2025H1	2025Q1-3	2025A	2026Q1	环比变化
生息资产规模	15.9%	14.5%	14.9%	16.6%	15.0%	16.2%	15.6%	15.1%	-0.58pct
净息差	-1.2%	2.4%	2.4%	-5.0%	-3.9%	-4.4%	-4.9%	-0.6%	4.25pct
净手续费收入	-6.0%	-7.1%	-4.5%	-1.4%	-0.7%	1.7%	1.8%	6.7%	4.93pct
其他收支	-1.8%	-2.6%	-5.1%	-4.3%	-2.6%	-5.3%	-4.3%	-11.0%	-6.67pct
税金及附加	-0.2%	-0.1%	0.0%	0.2%	0.1%	0.1%	0.1%	0.0%	-0.09pct
成本收入比	3.3%	6.5%	6.2%	4.0%	4.0%	4.6%	4.8%	5.3%	0.47pct
拨备计提	0.6%	-1.6%	-1.8%	-8.2%	-8.6%	-8.4%	-10.2%	-3.8%	6.41pct
有效税率	-5.3%	-4.9%	-5.8%	4.2%	5.2%	4.3%	5.7%	-0.6%	-6.27pct
<b>净利润</b>	<b>5.4%</b>	<b>7.0%</b>	<b>6.3%</b>	<b>6.0%</b>	<b>8.4%</b>	<b>8.7%</b>	<b>8.5%</b>	<b>10.9%</b>	<b>2.44pct</b>
少数股东净利润	0.0%	0.0%	-0.1%	-0.3%	-0.1%	-0.3%	-0.3%	-0.6%	-0.27pct
<b>归母净利润</b>	<b>5.4%</b>	<b>7.0%</b>	<b>6.2%</b>	<b>5.8%</b>	<b>8.2%</b>	<b>8.4%</b>	<b>8.1%</b>	<b>10.3%</b>	<b>2.17pct</b>

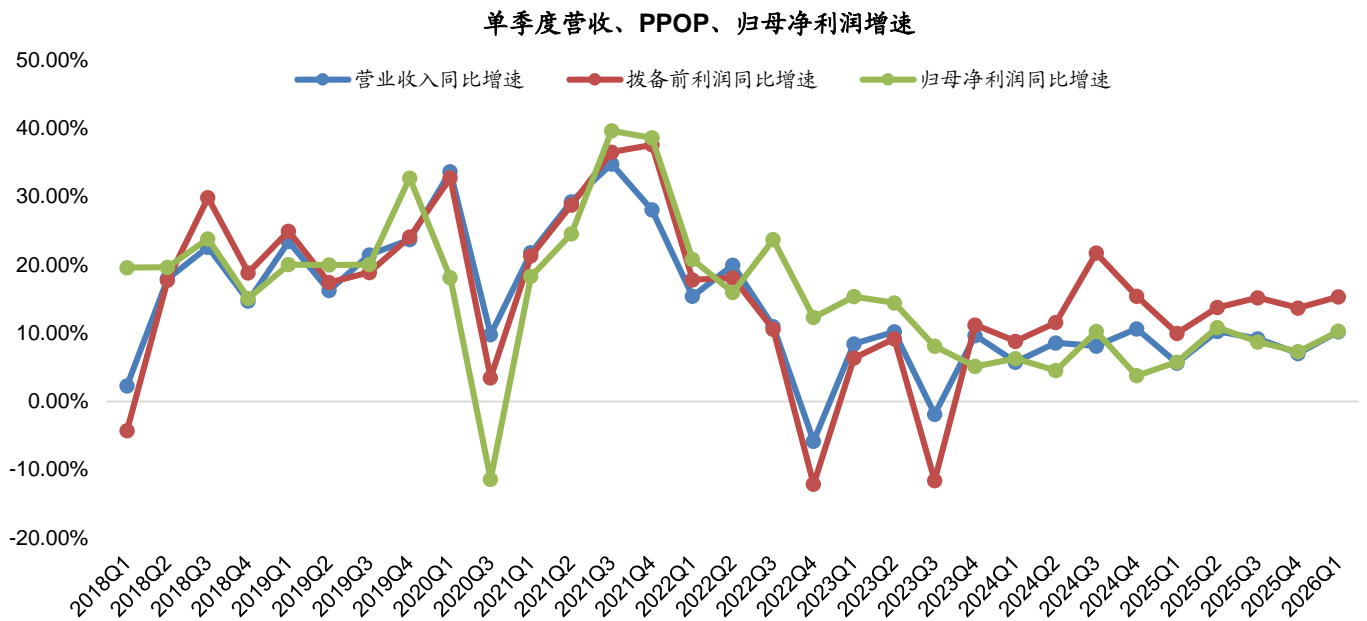
数据来源: iFinD, 广发证券发展研究中心

表 4: 累计业绩结构

累计业绩占比(总营收)	2024H1	2024Q1-3	2024A	2025Q1	2025H1	2025Q1-3	2025A	2026Q1	环比变化
<b>营业收入</b>	<b>100.0%</b>	<b>100.0%</b>	<b>100.0%</b>	<b>100.0%</b>	<b>100.0%</b>	<b>100.0%</b>	<b>100.0%</b>	<b>100.0%</b>	<b>0.00pct</b>
净利息收入	67.2%	69.6%	72.0%	69.4%	69.2%	71.8%	73.9%	72.1%	-1.81pct
利息收入	145.3%	150.2%	154.0%	141.0%	140.9%	143.8%	146.2%	132.4%	-13.78pct
利息支出	78.1%	80.7%	81.9%	71.6%	71.6%	72.0%	72.3%	60.3%	-11.97pct
非息收入	32.8%	30.4%	28.0%	30.6%	30.8%	28.2%	26.1%	27.9%	1.81pct
净手续费收入	7.8%	7.4%	7.0%	7.7%	7.5%	8.8%	8.5%	12.6%	4.18pct
其他非息收入	24.9%	23.0%	21.0%	22.9%	23.2%	19.3%	17.7%	15.3%	-2.37pct
<b>营业支出</b>	<b>54.6%</b>	<b>53.3%</b>	<b>52.5%</b>	<b>56.7%</b>	<b>56.5%</b>	<b>54.9%</b>	<b>54.9%</b>	<b>56.1%</b>	<b>1.20pct</b>
业务及管理费	32.8%	33.4%	35.5%	29.1%	30.4%	30.7%	32.7%	25.7%	-7.01pct
减值损失	20.8%	18.9%	16.0%	26.7%	25.2%	23.3%	21.2%	29.5%	8.23pct
<b>拨备前利润</b>	<b>66.0%</b>	<b>65.2%</b>	<b>63.0%</b>	<b>69.9%</b>	<b>68.4%</b>	<b>68.0%</b>	<b>65.9%</b>	<b>73.1%</b>	<b>7.20pct</b>
利润总额	45.2%	46.4%	47.0%	43.2%	43.2%	44.7%	44.7%	43.7%	-1.03pct
净利润	39.8%	40.9%	40.9%	40.3%	39.9%	41.1%	41.0%	40.6%	-0.46pct
<b>归母净利润</b>	<b>39.6%</b>	<b>40.8%</b>	<b>40.7%</b>	<b>40.1%</b>	<b>39.8%</b>	<b>40.8%</b>	<b>40.8%</b>	<b>40.1%</b>	<b>-0.62pct</b>

数据来源: iFinD, 广发证券发展研究中心

图 4: 单季度营收、PPOP、归母净利润同比增速



数据来源: iFinD, 广发证券发展研究中心

表 5: 单季度业绩同比增速

单季度业绩同比增速	2024Q2	2024Q3	2024Q4	2025Q1	2025Q2	2025Q3	2025Q4	2026Q1	环比变化
营业收入同比增速	8.6%	8.1%	10.6%	5.6%	10.3%	9.2%	7.0%	10.2%	3.19pct
净利息收入同比增速	17.4%	21.3%	18.5%	11.6%	10.6%	13.2%	7.8%	14.4%	6.63pct
非息收入同比增速	-6.9%	-17.9%	-12.3%	-5.8%	9.4%	-2.6%	3.9%	0.6%	-3.30pct
净手续费收入同比增速	-27.1%	-41.0%	131.1%	-1.3%	10.2%	94.0%	36.5%	81.7%	45.19pct
其他非息收入同比增速	2.0%	-5.3%	-29.6%	-7.2%	9.2%	-35.4%	-8.9%	-26.4%	-17.51pct
营业支出同比增速	6.5%	2.1%	7.5%	9.0%	14.5%	11.4%	17.1%	9.1%	-7.98pct
拨备前利润同比增速	11.6%	21.7%	15.4%	10.0%	13.8%	15.2%	13.7%	15.3%	1.66pct
利润总额同比增速	10.9%	14.3%	12.8%	1.8%	4.6%	6.9%	-2.2%	11.5%	13.67pct
净利润同比增速	4.5%	10.3%	3.9%	6.0%	10.9%	9.3%	7.8%	10.9%	3.15pct
归母净利润同比增速	4.5%	10.2%	3.8%	5.8%	10.8%	8.7%	7.3%	10.3%	3.01pct

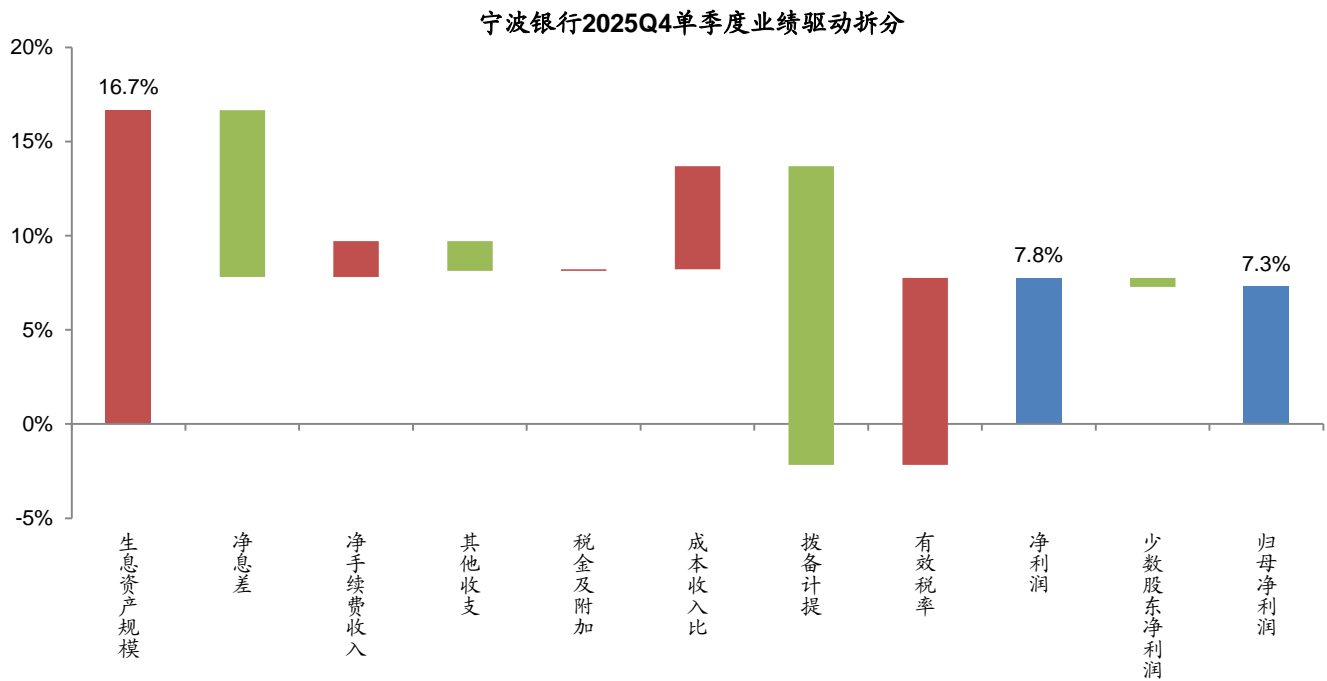
数据来源: iFinD, 广发证券发展研究中心

表 6: 单季度同比业绩拆分

单季度业绩驱动	2024Q2	2024Q3	2024Q4	2025Q1	2025Q2	2025Q3	2025Q4	2026Q1	环比变化
生息资产规模	15.3%	15.6%	14.7%	16.6%	16.5%	16.1%	16.7%	15.1%	-1.61pct
净息差	2.1%	5.7%	3.8%	-5.0%	-5.8%	-2.9%	-8.9%	-0.6%	8.25pct
净手续费收入	-6.6%	-9.4%	4.0%	-1.4%	0.0%	6.4%	1.9%	6.7%	4.77pct
其他收支	-2.4%	-4.3%	-12.9%	-4.3%	-0.8%	-10.4%	-1.6%	-11.0%	-9.43pct
增值税及附加	-0.1%	-0.1%	0.3%	0.2%	-0.1%	0.0%	0.1%	0.0%	-0.12pct
成本收入比	3.3%	14.2%	5.6%	4.0%	4.1%	5.9%	5.5%	5.3%	-0.20pct
拨备计提	-0.6%	-7.4%	-2.6%	-8.2%	-9.2%	-8.3%	-15.9%	-3.8%	12.01pct
有效税率	-6.4%	-4.0%	-8.9%	4.2%	6.3%	2.5%	9.9%	-0.6%	-10.52pct
<b>净利润</b>	<b>4.5%</b>	<b>10.3%</b>	<b>3.9%</b>	<b>6.0%</b>	<b>10.9%</b>	<b>9.3%</b>	<b>7.8%</b>	<b>10.9%</b>	<b>3.15pct</b>
少数股东净利润	0.0%	-0.1%	-0.2%	-0.3%	0.0%	-0.6%	-0.5%	-0.6%	-0.14pct
<b>归母净利润</b>	<b>4.5%</b>	<b>10.2%</b>	<b>3.8%</b>	<b>5.8%</b>	<b>10.8%</b>	<b>8.7%</b>	<b>7.3%</b>	<b>10.3%</b>	<b>3.01pct</b>

数据来源: iFinD, 广发证券发展研究中心

图 5: 单季度同比业绩拆分 (2025Q4)



数据来源: iFinD, 广发证券发展研究中心

表 7: 单季度业绩结构

单季度业绩占比(总营收)	2024Q2	2024Q3	2024Q4	2025Q1	2025Q2	2025Q3	2025Q4	2026Q1	环比变化
<b>营业收入</b>	<b>100.0%</b>	<b>100.0%</b>	<b>100.0%</b>	<b>100.0%</b>	<b>100.0%</b>	<b>100.0%</b>	<b>100.0%</b>	<b>100.0%</b>	<b>0.00pct</b>
净利息收入	68.8%	74.5%	79.8%	69.4%	69.1%	77.3%	80.4%	72.1%	-8.36pct
利息收入	148.9%	160.6%	165.9%	141.0%	140.7%	150.0%	153.8%	132.4%	-21.45pct
利息支出	80.1%	86.1%	86.0%	71.6%	71.6%	72.7%	73.4%	60.3%	-13.09pct
非息收入	31.2%	25.5%	20.2%	30.6%	30.9%	22.7%	19.6%	27.9%	8.36pct
净手续费收入	7.4%	6.5%	5.7%	7.7%	7.4%	11.5%	7.3%	12.6%	5.35pct
其他非息收入	23.7%	19.0%	14.5%	22.9%	23.5%	11.2%	12.3%	15.3%	3.01pct
<b>营业支出</b>	<b>54.2%</b>	<b>50.6%</b>	<b>50.2%</b>	<b>56.7%</b>	<b>56.2%</b>	<b>51.6%</b>	<b>54.9%</b>	<b>56.1%</b>	<b>1.16pct</b>
业务及管理费	34.1%	34.8%	42.2%	29.1%	31.6%	31.3%	39.3%	25.7%	-13.62pct
减值损失	19.2%	14.8%	7.0%	26.7%	23.6%	19.3%	14.6%	29.5%	14.84pct
<b>拨备前利润</b>	<b>64.8%</b>	<b>63.7%</b>	<b>55.7%</b>	<b>69.9%</b>	<b>66.9%</b>	<b>67.2%</b>	<b>59.2%</b>	<b>73.1%</b>	<b>13.92pct</b>
利润总额	45.6%	48.9%	48.8%	43.2%	43.2%	47.9%	44.6%	43.7%	-0.92pct
净利润	39.3%	43.4%	40.6%	40.3%	39.5%	43.4%	40.9%	40.6%	-0.33pct
<b>归母净利润</b>	<b>39.2%</b>	<b>43.3%</b>	<b>40.4%</b>	<b>40.1%</b>	<b>39.4%</b>	<b>43.1%</b>	<b>40.5%</b>	<b>40.1%</b>	<b>-0.40pct</b>

数据来源: iFinD, 广发证券发展研究中心

表 8: 累计ROE拆解

累计 ROE 拆分	2024H1	2024Q1-3	2024A	2025Q1	2025H1	2025Q1-3	2025A	2026Q1	环比变化
<b>营业收入</b>	<b>2.40%</b>	<b>2.34%</b>	<b>2.28%</b>	<b>2.27%</b>	<b>2.25%</b>	<b>2.19%</b>	<b>2.13%</b>	<b>2.18%</b>	<b>0.05pct</b>
净利息收入	1.61%	1.63%	1.64%	1.57%	1.56%	1.57%	1.57%	1.57%	0.00pct
净手续费收入	0.19%	0.17%	0.16%	0.17%	0.17%	0.19%	0.18%	0.28%	0.09pct
其他非息收入	0.60%	0.54%	0.48%	0.52%	0.52%	0.42%	0.38%	0.33%	-0.04pct
<b>营业支出</b>	<b>-1.31%</b>	<b>-1.25%</b>	<b>-1.20%</b>	<b>-1.29%</b>	<b>-1.27%</b>	<b>-1.20%</b>	<b>-1.17%</b>	<b>-1.22%</b>	<b>-0.05pct</b>
税金及附加	-0.02%	-0.02%	-0.02%	-0.02%	-0.02%	-0.02%	-0.02%	-0.02%	0.00pct
业务及管理费	-0.79%	-0.78%	-0.81%	-0.66%	-0.68%	-0.67%	-0.70%	-0.56%	0.14pct
减值损失	-0.50%	-0.44%	-0.37%	-0.61%	-0.57%	-0.51%	-0.45%	-0.64%	-0.19pct
<b>营业利润</b>	<b>1.09%</b>	<b>1.09%</b>	<b>1.08%</b>	<b>0.98%</b>	<b>0.98%</b>	<b>0.99%</b>	<b>0.96%</b>	<b>0.96%</b>	<b>-0.01pct</b>
营业外净收入	-0.01%	-0.01%	-0.01%	0.00%	-0.01%	-0.01%	-0.01%	-0.01%	0.00pct
<b>利润总额</b>	<b>1.08%</b>	<b>1.09%</b>	<b>1.07%</b>	<b>0.98%</b>	<b>0.97%</b>	<b>0.98%</b>	<b>0.95%</b>	<b>0.95%</b>	<b>0.00pct</b>
所得税	-0.13%	-0.13%	-0.14%	-0.06%	-0.07%	-0.08%	-0.08%	-0.07%	0.01pct
<b>年化 ROA</b>	<b>0.95%</b>	<b>0.96%</b>	<b>0.93%</b>	<b>0.91%</b>	<b>0.90%</b>	<b>0.90%</b>	<b>0.87%</b>	<b>0.88%</b>	<b>0.01pct</b>
杠杆率	15.52	15.11	14.57	15.50	15.34	15.52	15.07	16.53	1.46
<b>年化 ROE</b>	<b>14.79%</b>	<b>14.49%</b>	<b>13.59%</b>	<b>14.18%</b>	<b>13.80%</b>	<b>13.94%</b>	<b>13.18%</b>	<b>14.60%</b>	<b>1.43pct</b>

数据来源: iFinD, 广发证券发展研究中心

备注: 杠杆率同比变化的单位为“倍”。

表 9: 单季度ROE拆解

单季度 ROE 拆分	2024Q2	2024Q3	2024Q4	2025Q1	2025Q2	2025Q3	2025Q4	2026Q1	环比变化
营业收入	2.36%	2.26%	2.18%	2.27%	2.26%	2.13%	2.01%	2.18%	0.16pct
净利息收入	1.62%	1.68%	1.74%	1.57%	1.56%	1.64%	1.62%	1.57%	-0.05pct
净手续费收入	0.18%	0.15%	0.12%	0.17%	0.17%	0.24%	0.15%	0.28%	0.13pct
其他非息收入	0.56%	0.43%	0.31%	0.52%	0.53%	0.24%	0.25%	0.33%	0.09pct
营业支出	1.28%	1.14%	1.09%	1.29%	1.27%	1.10%	1.11%	1.22%	0.12pct
税金及附加	0.02%	0.02%	0.02%	0.02%	0.02%	0.02%	0.02%	0.02%	0.00pct
业务及管理费	0.80%	0.79%	0.92%	0.66%	0.72%	0.67%	0.79%	0.56%	-0.23pct
减值损失	0.45%	0.33%	0.15%	0.61%	0.54%	0.41%	0.29%	0.64%	0.35pct
营业利润	1.08%	1.12%	1.08%	0.98%	0.99%	1.03%	0.91%	0.96%	0.05pct
营业外净收入	-0.01%	-0.01%	-0.02%	0.00%	-0.01%	-0.01%	-0.01%	-0.01%	0.00pct
利润总额	1.07%	1.11%	1.06%	0.98%	0.98%	1.02%	0.90%	0.95%	0.05pct
所得税	0.15%	0.13%	0.18%	0.06%	0.08%	0.09%	0.07%	0.07%	-0.01pct
年化 ROA	0.93%	0.98%	0.88%	0.91%	0.90%	0.92%	0.82%	0.88%	0.06pct
杠杆率	15.52	15.11	14.57	15.50	15.34	15.52	15.07	16.53	1.46
年化 ROE	14.39%	14.81%	12.88%	14.18%	13.73%	14.33%	12.41%	14.60%	2.20pct

数据来源: iFinD, 广发证券发展研究中心

备注: 杠杆率同比变化的单位为“倍”。

表 10: 净息差、净利差、生息资产收益率、计息负债成本率

累计 (披露值)	2024H1	2024Q1-3	2024A	2025Q1	2025H1	2025Q1-3	2025A	2026Q1	同比变化
净息差	1.87%	1.85%	1.86%	1.80%	1.76%	1.76%	1.74%	1.73%	-0.07pct
净利差	1.93%	1.90%	1.91%	1.82%	1.79%	1.78%	1.76%	1.73%	-0.09pct
生息资产收益率	4.05%		3.97%		3.58%		3.44%		
计息负债成本率	2.12%		2.06%		1.79%		1.68%		
单季度 (测算值)	2024Q2	2024Q3	2024Q4	2025Q1	2025Q2	2025Q3	2025Q4	2026Q1	环比变化
净息差	1.81%	1.81%	1.86%	1.78%	1.68%	1.74%	1.69%	1.74%	0.05pct
净利差	1.87%	1.85%	1.90%	1.82%	1.71%	1.76%	1.70%	1.74%	0.04pct
生息资产收益率	3.91%	3.91%	3.87%	3.63%	3.43%	3.38%	3.23%	3.19%	-0.04pct
计息负债成本率	2.04%	2.05%	1.97%	1.81%	1.72%	1.62%	1.53%	1.45%	-0.08pct

数据来源: iFinD, 广发证券发展研究中心

备注: 单季度测算时生息资产剔除交易性金融资产以及其他权益工具投资。

**表 11：生息资产分项收益率、计息负债分项成本率、利息收支结构**

生息资产平均收益率	2022H1	2022A	2023H1	2023A	2024H1	2024A	2025H1	2025A	同比变化
发放贷款	5.38%	5.34%	5.18%	5.13%	4.92%	4.84%	4.38%	4.23%	-0.61pct
投资类资产	3.49%	3.46%	3.36%	3.36%	3.22%	3.15%	2.78%	2.67%	-0.48pct
存放央行	1.30%	1.35%	1.38%	1.40%	1.40%	1.39%	1.33%	1.33%	-0.06pct
同业资产	1.62%	1.71%	2.44%	2.60%	2.97%	2.68%	2.11%	2.02%	-0.66pct
计息负债平均付息率	2022H1	2022A	2023H1	2023A	2024H1	2024A	2025H1	2025A	同比变化
存款	1.80%	1.77%	1.94%	2.01%	1.96%	1.94%	1.71%	1.61%	-0.33pct
向央行借款	2.76%	2.79%	2.66%	2.65%	2.48%	2.46%	2.00%	1.86%	-0.60pct
同业负债	2.15%	2.05%	2.07%	2.14%	2.20%	2.11%	1.77%	1.65%	-0.46pct
发行债券	2.85%	2.76%	2.56%	2.60%	2.66%	2.47%	2.14%	2.04%	-0.43pct
利息收入结构	2022H1	2022A	2023H1	2023A	2024H1	2024A	2025H1	2025A	同比变化
发放贷款	66.2%	66.3%	65.6%	65.9%	66.7%	66.7%	67.7%	67.0%	0.29pct
投资类资产	30.2%	30.0%	30.0%	29.7%	29.1%	29.2%	29.0%	29.5%	0.32pct
存放央行	1.8%	1.8%	1.9%	1.9%	1.8%	1.8%	1.9%	1.8%	0.01pct
同业资产	1.8%	1.9%	2.4%	2.5%	2.4%	2.3%	1.4%	1.7%	-0.61pct
利息支出结构	2022H1	2022A	2023H1	2023A	2024H1	2024A	2025H1	2025A	同比变化
存款	51.8%	52.5%	60.7%	61.3%	62.1%	63.5%	65.3%	62.7%	-0.74pct
向央行借款	6.0%	5.7%	3.9%	3.9%	5.1%	4.6%	1.4%	1.5%	-3.15pct
同业负债	16.3%	15.9%	14.7%	15.6%	15.2%	14.7%	14.5%	17.6%	2.87pct
发行债券	25.7%	25.7%	20.5%	19.0%	17.4%	17.1%	18.7%	18.1%	1.06pct

数据来源：iFinD，广发证券发展研究中心

表 12: 生息资产情况 (单位: 百万元)

余额结构	2024H1	2024Q1-3	2024A	2025Q1	2025H1	2025Q1-3	2025A	2026Q1	同比变化
贷款	47.0%	48.2%	47.6%	48.7%	48.6%	48.5%	48.2%	49.4%	0.68pct
投资类资产	44.3%	43.9%	44.3%	42.9%	43.5%	44.1%	44.7%	43.8%	0.84pct
存放央行	5.0%	4.6%	4.8%	4.9%	4.4%	4.2%	3.9%	4.4%	-0.53pct
同业资产	3.6%	3.4%	3.3%	3.4%	3.5%	3.3%	3.2%	2.4%	-0.99pct
同比增速	2024H1	2024Q1-3	2024A	2025Q1	2025H1	2025Q1-3	2025A	2026Q1	同比变化
总生息资产	17.0%	14.2%	15.1%	18.1%	14.9%	17.2%	16.1%	14.1%	-3.99pct
贷款	20.6%	19.6%	17.8%	20.4%	18.7%	17.9%	17.4%	15.7%	-4.75pct
投资类资产	10.2%	7.0%	11.3%	13.7%	12.7%	17.9%	16.9%	16.3%	2.63pct
存放央行	19.1%	12.7%	14.1%	27.3%	1.3%	7.1%	-3.6%	1.9%	-25.31pct
同业资产	77.5%	52.5%	32.9%	32.0%	11.7%	12.5%	14.9%	-19.2%	-51.16pct
较年初增速	2024H1	2024Q1-3	2024A	2025Q1	2025H1	2025Q1-3	2025A	2026Q1	同比变化
总生息资产	11.3%	12.2%	15.1%	8.6%	11.1%	14.3%	16.1%	6.7%	-1.92pct
贷款	12.5%	16.2%	17.8%	11.1%	13.4%	16.3%	17.4%	9.4%	-1.67pct
投资类资产	7.6%	7.3%	11.3%	5.1%	8.9%	13.7%	16.9%	4.5%	-0.57pct
存放央行	16.3%	6.7%	14.1%	13.0%	3.3%	0.2%	-3.6%	19.6%	6.55pct
同业资产	43.1%	35.1%	32.9%	12.6%	20.2%	14.3%	14.9%	-20.8%	-33.43pct
较年初增量	2024H1	2024Q1-3	2024A	2025Q1	2025H1	2025Q1-3	2025A	2026Q1	同比变化
总生息资产	303,956	328,578	405,904	265,896	345,343	443,154	499,624	239,819	-26,077
贷款	156,610	202,987	223,345	164,106	197,150	240,760	257,251	163,731	-375
投资类资产	93,504	90,307	139,323	69,804	122,878	187,722	232,653	72,453	2,649
存放央行	21,017	8,596	18,174	19,204	4,840	224	-5,368	27,801	8,597
同业资产	32,825	26,688	25,062	12,782	20,475	14,448	15,088	-24,166	-36,948
较年初增量结构	2024H1	2024Q1-3	2024A	2025Q1	2025H1	2025Q1-3	2025A	2026Q1	同比变化
贷款	51.5%	61.8%	55.0%	61.7%	57.1%	54.3%	51.5%	68.3%	6.55pct
投资类资产	30.8%	27.5%	34.3%	26.3%	35.6%	42.4%	46.6%	30.2%	3.96pct
存放央行	6.9%	2.6%	4.5%	7.2%	1.4%	0.1%	-1.1%	11.6%	4.37pct
同业资产	10.8%	8.1%	6.2%	4.8%	5.9%	3.3%	3.0%	-10.1%	-14.88pct
单季增量	2024Q2	2024Q3	2024Q4	2025Q1	2025Q2	2025Q3	2025Q4	2026Q1	同比变化
总生息资产	147,073	24,622	77,326	265,896	79,447	97,811	56,470	239,819	-26,077
贷款	47,218	46,377	20,358	164,106	33,044	43,610	16,491	163,731	-375
投资类资产	57,975	-3,197	49,016	69,804	53,074	64,844	44,931	72,453	2,649
存放央行	19,299	-12,421	9,578	19,204	-14,364	-4,616	-5,592	27,801	8,597
同业资产	22,581	-6,137	-1,626	12,782	7,693	-6,027	640	-24,166	-36,948
单季增量/期末余额	2024Q2	2024Q3	2024Q4	2025Q1	2025Q2	2025Q3	2025Q4	2026Q1	同比变化
贷款	1.6%	1.5%	0.7%	4.9%	1.0%	1.2%	0.5%	4.3%	-0.61pct
投资类资产	1.9%	-0.1%	1.6%	2.1%	1.5%	1.8%	1.2%	1.9%	-0.19pct
存放央行	0.6%	-0.4%	0.3%	0.6%	-0.4%	-0.1%	-0.2%	0.7%	0.15pct
同业资产	0.8%	-0.2%	-0.1%	0.4%	0.2%	-0.2%	0.0%	-0.6%	-1.01pct

数据来源: iFinD, 广发证券发展研究中心

表 13: 计息负债情况 (单位: 百万元)

余额结构	2024H1	2024Q1-3	2024A	2025Q1	2025H1	2025Q1-3	2025A	2026Q1	同比变化
存款	67.54%	67.76%	65.64%	71.08%	66.17%	63.14%	61.48%	64.33%	-6.75pct
向央行借款	3.98%	3.75%	1.95%	1.22%	1.09%	1.01%	2.52%	4.39%	3.17pct
同业负债	13.87%	13.82%	16.91%	12.38%	18.77%	22.56%	22.04%	17.48%	5.09pct
发行债券	14.61%	14.68%	15.49%	15.32%	13.98%	13.29%	13.96%	13.80%	-1.52pct
同比增速	2024H1	2024Q1-3	2024A	2025Q1	2025H1	2025Q1-3	2025A	2026Q1	同比变化
总计息负债	18.0%	15.3%	14.9%	18.1%	15.0%	17.9%	17.7%	13.7%	-4.44pct
存款	18.7%	17.6%	17.2%	19.9%	12.7%	9.9%	10.3%	2.9%	-17.05pct
向央行借款	51.3%	41.3%	-50.0%	-65.8%	-68.6%	-68.2%	51.7%	310.1%	375.93pct
同业负债	24.0%	2.8%	22.0%	16.2%	55.7%	92.4%	53.5%	60.4%	44.27pct
发行债券	3.9%	13.1%	16.8%	37.1%	10.1%	6.8%	6.1%	2.4%	-34.64pct
较年初增速	2024H1	2024Q1-3	2024A	2025Q1	2025H1	2025Q1-3	2025A	2026Q1	同比变化
总计息负债	12.1%	13.0%	14.9%	9.8%	12.2%	15.9%	17.7%	6.0%	-3.79pct
存款	17.6%	19.0%	17.2%	18.9%	13.1%	11.5%	10.3%	10.9%	-7.97pct
向央行借款	-0.5%	-5.6%	-50.0%	-31.7%	-37.6%	-40.0%	51.7%	84.8%	116.43pct
同业负债	-2.5%	-2.0%	22.0%	-19.6%	24.5%	54.6%	53.5%	-16.0%	3.65pct
发行债券	7.4%	8.8%	16.8%	8.6%	1.2%	-0.6%	6.1%	4.8%	-3.75pct
较年初增量	2024H1	2024Q1-3	2024A	2025Q1	2025H1	2025Q1-3	2025A	2026Q1	同比变化
总计息负债	293,450	316,254	362,955	273,279	340,824	445,632	495,965	196,962	-76,317
存款	276,103	297,461	270,047	346,259	240,069	211,459	188,538	220,423	-125,836
向央行借款	-570	-6,069	-54,549	-17,295	-20,521	-21,883	28,241	70,266	87,561
同业负债	-9,625	-7,790	85,143	-92,759	115,869	258,448	252,836	-115,818	-23,059
发行债券	27,542	32,652	62,314	37,074	5,407	-2,392	26,350	22,091	-14,983
较年初增量结构	2024H1	2024Q1-3	2024A	2025Q1	2025H1	2025Q1-3	2025A	2026Q1	同比变化
存款	94.1%	94.1%	74.4%	126.7%	70.4%	47.5%	38.0%	111.9%	-14.79pct
向央行借款	-0.2%	-1.9%	-15.0%	-6.3%	-6.0%	-4.9%	5.7%	35.7%	42.00pct
同业负债	-3.3%	-2.5%	23.5%	-33.9%	34.0%	58.0%	51.0%	-58.8%	-24.86pct
发行债券	9.4%	10.3%	17.2%	13.6%	1.6%	-0.5%	5.3%	11.2%	-2.35pct
单季增量	2024Q2	2024Q3	2024Q4	2025Q1	2025Q2	2025Q3	2025Q4	2026Q1	同比变化
总计息负债	127,924	22,804	46,701	273,279	67,545	104,808	50,333	196,962	-76,317
存款	22,413	21,358	-27,414	346,259	-106,190	-28,610	-22,921	220,423	-125,836
向央行借款	-709	-5,499	-48,480	-17,295	-3,226	-1,362	50,124	70,266	87,561
同业负债	50,868	1,835	92,933	-92,759	208,628	142,579	-5,612	-115,818	-23,059
发行债券	55,352	5,110	29,662	37,074	-31,667	-7,799	28,742	22,091	-14,983
单季增量/期末余额	2024Q2	2024Q3	2024Q4	2025Q1	2025Q2	2025Q3	2025Q4	2026Q1	同比变化
存款	0.8%	0.8%	-1.0%	11.3%	-3.4%	-0.9%	-0.7%	6.3%	-4.96pct
向央行借款	0.0%	-0.2%	-1.7%	-0.6%	-0.1%	0.0%	1.5%	2.0%	2.58pct
同业负债	1.9%	0.1%	3.3%	-3.0%	6.6%	4.4%	-0.2%	-3.3%	-0.30pct
发行债券	2.0%	0.2%	1.1%	1.2%	-1.0%	-0.2%	0.9%	0.6%	-0.57pct

数据来源: iFinD, 广发证券发展研究中心

表 14: 贷款情况

余额结构	2024H1	2024Q1-3	2024A	2025Q1	2025H1	2025Q1-3	2025A	2026Q1	同比变化
<b>个人贷款</b>	<b>37.1%</b>	<b>37.5%</b>	<b>37.8%</b>	<b>33.7%</b>	<b>32.0%</b>	<b>31.2%</b>	<b>30.8%</b>	<b>28.2%</b>	<b>-5.49pct</b>
个人住房贷款	6.5%		6.7%		6.0%		5.9%		
个人消费贷款	23.5%		24.2%		20.6%		19.7%		
经营性贷款	7.0%		6.9%		5.3%		5.2%		
<b>票据贴现</b>	<b>7.8%</b>	<b>6.5%</b>	<b>6.5%</b>	<b>7.6%</b>	<b>8.3%</b>	<b>6.1%</b>	<b>7.3%</b>	<b>5.8%</b>	<b>-1.74pct</b>
<b>对公贷款</b>	<b>55.1%</b>	<b>56.0%</b>	<b>55.7%</b>	<b>58.7%</b>	<b>59.7%</b>	<b>62.7%</b>	<b>61.9%</b>	<b>65.9%</b>	<b>7.23pct</b>
制造业	13.4%		11.9%		11.6%		11.7%		
批发和零售业	10.0%		9.5%		9.6%		9.8%		
基建	7.3%		7.4%		8.3%		8.7%		
房地产业	9.7%		9.6%		9.3%		8.9%		
租赁和商务服务业	14.5%		15.5%		18.3%		19.7%		
建筑业	4.0%		4.3%		5.3%		5.9%		
其他行业	-3.8%		-2.6%		-2.7%		-2.8%		
余额增速	2024H1	2024Q1-3	2024A	2025Q1	2025H1	2025Q1-3	2025A	2026Q1	同比变化
<b>个人贷款</b>	<b>18.6%</b>	<b>15.2%</b>	<b>10.0%</b>	<b>6.1%</b>	<b>2.3%</b>	<b>-2.0%</b>	<b>-4.2%</b>	<b>-3.2%</b>	<b>-9.31pct</b>
个人住房贷款	13.7%		12.7%		9.7%		4.1%		
个人消费贷款	23.7%		11.4%		4.0%		-4.5%		
经营性贷款	8.1%		2.9%		-10.3%		-11.0%		
<b>票据贴现</b>	<b>6.4%</b>	<b>-8.2%</b>	<b>13.6%</b>	<b>32.5%</b>	<b>27.6%</b>	<b>10.9%</b>	<b>31.3%</b>	<b>-10.9%</b>	<b>-43.42pct</b>
<b>对公贷款</b>	<b>24.3%</b>	<b>27.4%</b>	<b>24.4%</b>	<b>28.8%</b>	<b>28.5%</b>	<b>32.1%</b>	<b>30.5%</b>	<b>29.9%</b>	<b>1.06pct</b>
制造业	5.2%		5.9%		2.6%		15.8%		
批发和零售业	24.4%		25.4%		14.1%		21.3%		
基建	13.5%		23.8%		35.2%		36.6%		
房地产业	42.7%		22.9%		13.0%		8.8%		
租赁和商务服务业	25.9%		35.5%		50.1%		49.2%		
建筑业	37.0%		40.5%		58.2%		59.8%		
其他行业	-7.8%		8.0%		-14.7%		28.2%		
较年初增量占比	2024H1	2024Q1-3	2024A	2025Q1	2025H1	2025Q1-3	2025A	2026Q1	同比变化
<b>个人贷款</b>	<b>10.2%</b>	<b>19.1%</b>	<b>22.6%</b>	<b>-2.9%</b>	<b>-11.4%</b>	<b>-9.4%</b>	<b>-9.0%</b>	<b>0.6%</b>	<b>3.49pct</b>
个人住房贷款	3.2%		5.0%		1.4%		1.6%		
个人消费贷款	6.9%		16.4%		-6.2%		-6.2%		
经营性贷款	0.1%		1.3%		-6.6%		-4.3%		
<b>票据贴现</b>	<b>16.1%</b>	<b>5.3%</b>	<b>5.1%</b>	<b>17.3%</b>	<b>22.3%</b>	<b>4.0%</b>	<b>11.7%</b>	<b>-9.3%</b>	<b>-26.56pct</b>
<b>对公贷款</b>	<b>73.7%</b>	<b>75.6%</b>	<b>72.2%</b>	<b>85.6%</b>	<b>89.1%</b>	<b>105.3%</b>	<b>97.4%</b>	<b>108.7%</b>	<b>23.07pct</b>
制造业	15.3%		4.4%		9.6%		10.8%		
批发和零售业	18.5%		12.8%		10.3%		11.6%		
基建	9.1%		9.4%		14.9%		15.6%		
房地产业	13.8%		11.8%		6.5%		4.9%		
租赁和商务服务业	22.1%		26.9%		38.9%		43.8%		
建筑业	7.0%		8.2%		12.8%		14.8%		
其他行业	-12.0%		-1.3%		-4.1%		-4.1%		

数据来源: iFinD, 广发证券发展研究中心

表 15: 存款情况 (单位: 百万元)

余额结构	2024H1	2024Q1-3	2024A	2025Q1	2025H1	2025Q1-3	2025A	2026Q1	同比变化
<b>公司存款</b>	<b>73.8%</b>	<b>73.5%</b>	<b>73.0%</b>	<b>74.8%</b>	<b>74.6%</b>	<b>74.9%</b>	<b>74.7%</b>	<b>74.8%</b>	<b>-0.04pct</b>
定期	48.0%		47.9%		45.5%		46.6%		
活期	25.8%		25.1%		29.0%		28.2%		
<b>个人存款</b>	<b>26.2%</b>	<b>26.5%</b>	<b>27.0%</b>	<b>25.2%</b>	<b>25.4%</b>	<b>25.1%</b>	<b>25.3%</b>	<b>25.2%</b>	<b>0.04pct</b>
定期	20.7%		21.4%		19.2%		19.0%		
活期	5.4%		5.6%		6.2%		6.3%		
余额增速	2024H1	2024Q1-3	2024A	2025Q1	2025H1	2025Q1-3	2025A	2026Q1	同比变化
<b>公司存款</b>	<b>15.3%</b>	<b>16.3%</b>	<b>16.4%</b>	<b>21.3%</b>	<b>13.8%</b>	<b>11.9%</b>	<b>12.8%</b>	<b>2.8%</b>	<b>-18.45pct</b>
定期	25.9%		21.8%		6.8%		7.1%		
活期	-0.3%		7.1%		26.8%		23.8%		
<b>个人存款</b>	<b>29.5%</b>	<b>21.1%</b>	<b>19.7%</b>	<b>16.1%</b>	<b>9.6%</b>	<b>4.1%</b>	<b>3.3%</b>	<b>3.0%</b>	<b>-13.08pct</b>
定期	33.5%		20.0%		4.5%		-1.9%		
活期	16.4%		18.7%		29.0%		23.0%		
较年初增量	2024H1	2024Q1-3	2024A	2025Q1	2025H1	2025Q1-3	2025A	2026Q1	同比变化
<b>公司存款</b>	<b>207,724</b>	<b>217,390</b>	<b>188,516</b>	<b>291,628</b>	<b>207,109</b>	<b>192,488</b>	<b>172,240</b>	<b>165,467</b>	<b>-126,161</b>
定期	162,447		157,853		65,064		62,355		
活期	45,277		30,663		142,045		109,885		
<b>个人存款</b>	<b>68,379</b>	<b>80,071</b>	<b>81,531</b>	<b>54,631</b>	<b>32,960</b>	<b>18,971</b>	<b>16,298</b>	<b>54,956</b>	<b>325</b>
定期	55,104		65,279		6,988		-7,368		
活期	13,275		16,252		25,972		23,666		
较年初增量结构	2024H1	2024Q1-3	2024A	2025Q1	2025H1	2025Q1-3	2025A	2026Q1	同比变化
<b>公司存款</b>	<b>75.2%</b>	<b>73.1%</b>	<b>69.8%</b>	<b>84.2%</b>	<b>86.3%</b>	<b>91.0%</b>	<b>91.4%</b>	<b>75.1%</b>	<b>-9.15pct</b>
定期	58.8%		58.5%		27.1%		33.1%		
活期	16.4%		11.4%		59.2%		58.3%		
<b>个人存款</b>	<b>24.8%</b>	<b>26.9%</b>	<b>30.2%</b>	<b>15.8%</b>	<b>13.7%</b>	<b>9.0%</b>	<b>8.6%</b>	<b>24.9%</b>	<b>9.15pct</b>
定期	20.0%		24.2%		2.9%		-3.9%		
活期	4.8%		6.0%		10.8%		12.6%		

数据来源: iFinD, 广发证券发展研究中心

表 16: 投资类资产情况 (单位: 百万元)

余额结构	2024H1	2024Q1-3	2024A	2025Q1	2025H1	2025Q1-3	2025A	2026Q1	同比变化
FVTPL	25.1%	23.8%	26.0%	24.2%	22.4%	21.2%	20.8%	19.9%	-4.26pct
AC	31.1%	30.4%	28.3%	29.2%	30.9%	30.9%	32.6%	32.7%	3.48pct
FVOCI	43.8%	45.8%	45.7%	46.6%	46.7%	47.9%	46.7%	47.4%	0.78pct
余额增速	2024H1	2024Q1-3	2024A	2025Q1	2025H1	2025Q1-3	2025A	2026Q1	同比变化
FVTPL	-22.2%	-20.1%	1.9%	0.0%	0.7%	4.9%	-6.5%	-4.2%	-4.19pct
AC	12.4%	1.9%	-7.2%	1.1%	11.9%	19.9%	34.7%	30.2%	29.06pct
FVOCI	42.1%	35.5%	35.0%	33.5%	20.1%	23.3%	19.3%	18.2%	-15.30pct
较年初增量	2024H1	2024Q1-3	2024A	2025Q1	2025H1	2025Q1-3	2025A	2026Q1	同比变化
FVTPL	-16,991	-34,991	6,695	-7,744	-21,264	-26,191	-23,314	958	8,702
AC	-5,393	-16,075	-30,226	33,244	74,184	94,089	134,931	25,512	-7,732
FVOCI	115,888	141,373	162,854	44,304	69,958	119,824	121,036	45,983	1,679
较年初增量/期末余额	2024H1	2024Q1-3	2024A	2025Q1	2025H1	2025Q1-3	2025A	2026Q1	同比变化
FVTPL	-1.3%	-2.6%	0.5%	-0.5%	-1.4%	-1.7%	-1.5%	0.1%	0.59pct
AC	-0.4%	-1.2%	-2.2%	2.3%	5.0%	6.0%	8.4%	1.5%	-0.78pct
FVOCI	8.7%	10.7%	11.9%	3.1%	4.7%	7.7%	7.5%	2.7%	-0.33pct
单季增量	2024Q2	2024Q3	2024Q4	2025Q1	2025Q2	2025Q3	2025Q4	2026Q1	同比变化
FVTPL	-15,927	-18,000	41,686	-7,744	-13,520	-4,927	2,877	958	8,702
AC	-3,835	-10,682	-14,151	33,244	40,940	19,905	40,842	25,512	-7,732
FVOCI	77,737	25,485	21,481	44,304	25,654	49,866	1,212	45,983	1,679
单季增量/期末余额	2024Q2	2024Q3	2024Q4	2025Q1	2025Q2	2025Q3	2025Q4	2026Q1	同比变化
FVTPL	-1.2%	-1.4%	3.0%	-0.5%	-0.9%	-0.3%	0.2%	0.1%	0.59pct
AC	-0.3%	-0.8%	-1.0%	2.3%	2.7%	1.3%	2.5%	1.5%	-0.78pct
FVOCI	5.9%	1.9%	1.6%	3.1%	1.7%	3.2%	0.1%	2.7%	-0.33pct

数据来源: iFinD, 广发证券发展研究中心

备注: FVTPL 为以公允价值计量且其变动计入当期损益的金融资产; AC 为以摊余成本计量的金融资产或者债权投资; FVOCI 为以公允价值计量且其变动计入其他综合收益的金融资产或者 (其他债权投资+其他权益工具投资)。

表 17: 非息收入、其他综合收益

累计占比 (/营收)	2024H1	2024Q1-3	2024A	2025Q1	2025H1	2025Q1-3	2025A	2026Q1	环比变化
净手续费及佣金收入	7.8%	7.4%	7.0%	7.7%	7.5%	8.8%	8.5%	12.6%	4.18pct
投资收益	18.4%	17.6%	20.6%	27.0%	22.5%	18.1%	18.0%	25.5%	7.56pct
公允价值变动损益	6.2%	4.1%	0.0%	-8.0%	-1.3%	-0.9%	-0.9%	-7.5%	-6.59pct
汇兑净损益	-0.5%	0.6%	-0.4%	3.3%	1.0%	1.4%	-0.2%	-3.2%	-3.05pct
其他业务收入	0.8%	0.8%	0.8%	0.7%	0.9%	0.8%	0.7%	0.4%	-0.29pct
其他综合收益	11.4%	9.0%	14.7%	-30.2%	-8.4%	-12.0%	-8.7%	8.9%	17.56pct
单季度占比 (/营收)	2024Q2	2024Q3	2024Q4	2025Q1	2025Q2	2025Q3	2025Q4	2026Q1	环比变化
净手续费及佣金收入	7.4%	6.5%	5.7%	7.7%	7.4%	11.5%	7.3%	12.6%	5.35pct
投资收益	14.1%	15.9%	30.1%	27.0%	18.1%	8.7%	17.7%	25.5%	7.85pct
公允价值变动损益	8.6%	-0.4%	-13.0%	-8.0%	5.4%	-0.1%	-0.8%	-7.5%	-6.68pct
汇兑净损益	0.5%	2.8%	-3.6%	3.3%	-1.2%	2.1%	-5.1%	-3.2%	1.90pct
其他业务收入	0.6%	0.7%	0.9%	0.7%	1.2%	0.5%	0.5%	0.4%	-0.06pct
其他综合收益	11.6%	4.0%	32.9%	-30.2%	13.2%	-19.6%	2.2%	8.9%	6.66pct

数据来源: iFinD, 广发证券发展研究中心

表 18: 手续费结构

手续费结构 ( /净收入)	2022H1	2022A	2023H1	2023A	2024H1	2024A	2025H1	2025A	同比变化
手续费及佣金收入	116.1%	116.3%	118.6%	127.4%	129.7%	136.9%	132.6%	132.1%	-4.85pct
代理业务	89.2%	94.2%	94.7%	99.7%	100.7%	104.0%	106.5%	107.9%	3.95pct
托管业务	6.8%	6.3%	5.5%	7.0%	6.8%	8.3%	7.3%	6.9%	-1.43pct
支付结算业务	4.2%	3.7%	4.2%	4.9%	2.4%	3.0%	2.5%	2.4%	-0.61pct
咨询顾问业务	1.0%	0.6%	0.6%	0.5%		0.3%	0.2%	0.2%	-0.06pct
担保承诺业务	12.0%	9.0%	9.6%	10.6%	16.4%	16.7%	13.1%	12.1%	-4.60pct
银行卡业务	2.1%	2.2%	3.9%	4.6%	3.2%	4.3%	2.4%	2.1%	-2.24pct
其他	0.7%	0.2%	0.1%	0.2%	0.3%	0.4%	0.5%	0.5%	0.14pct
手续费及佣金支出	-16.1%	-16.3%	-18.6%	-27.4%	-29.7%	-36.9%	-32.6%	-32.1%	4.85pct

数据来源: iFinD, 广发证券发展研究中心

表 19: 资产质量关键指标 (单位: 百万元)

质	2024H1	2024Q1-3	2024A	2025Q1	2025H1	2025Q1-3	2025A	2026Q1	环比变化
不良贷款率	0.76%	0.76%	0.76%	0.76%	0.76%	0.76%	0.76%	0.76%	0.00pct
拨备覆盖率	420.55%	404.80%	389.35%	370.54%	374.16%	375.92%	373.16%	369.39%	-3.77pct
关注贷款率	1.02%	1.08%	1.03%	1.00%	1.02%	1.08%	1.14%	1.06%	-0.08pct
逾期贷款率	0.92%		0.95%		0.89%		0.86%		0.00pct
逾期 90 天以上/不良	76.54%		77.69%		79.73%		77.07%		0.00pct
逾期 1 年以上/损失	31.88%		41.53%		53.79%		66.57%		0.00pct
逾期/不良	121.54%		124.27%		116.82%		113.89%		0.00pct
(重组+逾期)/不良	137.01%		144.48%		147.90%		157.52%		0.00pct
不良净新生成率 (测算值)	1.28%	1.26%	1.27%	1.15%	1.05%	0.99%	0.99%	0.83%	-0.16pct
不良核销转出率 (测算值)	143.38%	143.61%	149.03%	108.10%	112.08%	109.77%	113.38%	71.56%	-41.82pct
不良贷款余额	10,703	11,065	11,267	12,459	12,688	12,995	13,147	14,394	1,247
关注类贷款余额	14,308	15,755	15,203	16,367	17,102	18,564	19,721	20,021	300
损失类贷款余额	2,952	3,348	3,142	2,967	3,562	4,366	5,121	5,428	307
逾期贷款余额	13,008		14,001		14,822		14,973		
逾期 90 天以上贷款余额	8,192		8,753		10,116		10,133		
逾期 1Y 以上贷款余额	941		1,305		1,916		3,409		
重组贷款余额	1,656		2,278		3,944		5,736		

数据来源: iFinD, 广发证券发展研究中心

表 20: 不良贷款情况

不良贷款结构	2022H1	2022A	2023H1	2023A	2024H1	2024A	2025H1	2025A	环比变化
<b>个人贷款</b>	<b>62.4%</b>	<b>69.2%</b>	<b>73.8%</b>	<b>80.0%</b>	<b>81.8%</b>	<b>83.3%</b>	<b>78.6%</b>	<b>78.8%</b>	<b>0.17pct</b>
个人住房贷款					5.2%	5.5%	5.6%	7.0%	1.32pct
个人消费贷款					48.5%	51.0%	49.9%	48.0%	-1.83pct
经营性贷款					28.2%	26.8%	23.1%	23.8%	0.68pct
<b>对公贷款</b>	<b>37.6%</b>	<b>30.8%</b>	<b>26.2%</b>	<b>20.0%</b>	<b>18.2%</b>	<b>16.7%</b>	<b>21.4%</b>	<b>21.2%</b>	<b>-0.17pct</b>
制造业	11.6%	8.1%	8.1%	6.9%	7.1%	4.8%	9.5%	7.5%	-2.08pct
批发和零售业	9.7%	8.5%	8.2%	5.6%	5.2%	5.0%	4.6%	4.2%	-0.46pct
基建	2.3%	2.1%	2.1%	1.9%	0.3%	0.4%	0.3%	0.4%	0.11pct
房地产业	4.5%	4.4%	3.0%	1.3%	1.2%	1.7%	1.5%	2.0%	0.55pct
租赁和商务服务业	4.2%	2.3%	0.9%	1.3%	1.2%	1.4%	1.3%	1.8%	0.49pct
建筑业	2.1%	1.9%	1.1%	1.0%	1.0%	0.9%	1.3%	2.6%	1.31pct
其他行业	3.3%	3.4%	2.7%	2.2%	2.2%	2.5%	2.8%	2.7%	-0.09pct
<b>不良率</b>	<b>2022H1</b>	<b>2022A</b>	<b>2023H1</b>	<b>2023A</b>	<b>2024H1</b>	<b>2024A</b>	<b>2025H1</b>	<b>2025A</b>	<b>环比变化</b>
<b>个人贷款</b>	<b>1.33%</b>	<b>1.39%</b>	<b>1.48%</b>	<b>1.50%</b>	<b>1.67%</b>	<b>1.68%</b>	<b>1.86%</b>	<b>1.94%</b>	<b>0.07pct</b>
个人住房贷款					0.60%	0.63%	0.71%	0.89%	0.19pct
个人消费贷款					1.56%	1.61%	1.83%	1.85%	0.02pct
经营性贷款					3.04%	2.97%	3.30%	3.45%	0.15pct
<b>对公贷款</b>	<b>0.54%</b>	<b>0.43%</b>	<b>0.37%</b>	<b>0.29%</b>	<b>0.25%</b>	<b>0.23%</b>	<b>0.27%</b>	<b>0.26%</b>	<b>-0.01pct</b>
制造业	0.54%	0.39%	0.40%	0.39%	0.40%	0.31%	0.62%	0.48%	-0.14pct
批发和零售业		0.64%	0.64%	0.47%	0.39%	0.40%	0.36%	0.32%	-0.04pct
基建	0.25%	0.22%	0.21%	0.20%	0.03%	0.04%	0.03%	0.04%	0.01pct
房地产业	0.87%	0.41%	0.28%	0.10%	0.10%	0.13%	0.12%	0.17%	0.05pct
租赁和商务服务业	0.19%	0.13%	0.05%	0.07%	0.06%	0.07%	0.05%	0.07%	0.01pct
建筑业	0.42%	0.40%	0.23%	0.20%	0.19%	0.16%	0.19%	0.34%	0.15pct
其他行业	0.44%	-0.58%	-0.41%	-0.60%	-0.43%	-0.74%	-0.78%	-0.75%	0.04pct
<b>较年初增量占比</b>	<b>2022H1</b>	<b>2022A</b>	<b>2023H1</b>	<b>2023A</b>	<b>2024H1</b>	<b>2024A</b>	<b>2025H1</b>	<b>2025A</b>	<b>同比变化</b>
<b>个人贷款</b>	<b>62.9%</b>	<b>106.6%</b>	<b>109.7%</b>	<b>130.9%</b>	<b>96.8%</b>	<b>101.4%</b>	<b>41.2%</b>	<b>51.5%</b>	<b>-49.87pct</b>
个人住房贷款							7.0%	15.9%	
个人消费贷款							40.8%	30.2%	
经营性贷款							-6.5%	5.5%	
<b>对公贷款</b>	<b>37.1%</b>	<b>-6.6%</b>	<b>-9.7%</b>	<b>-30.9%</b>	<b>3.2%</b>	<b>-1.4%</b>	<b>58.8%</b>	<b>48.5%</b>	<b>49.87pct</b>
制造业	28.2%	2.4%	7.7%	0.9%	8.9%	-6.0%	46.9%	23.2%	29.24pct
批发和零售业	3.2%	-3.0%	6.0%	-8.1%	2.2%	1.8%	1.5%	-0.9%	-2.71pct
基建	0.6%	0.2%	2.2%	0.8%	-12.0%	-7.5%	-0.4%	0.5%	8.05pct
房地产业	-0.2%	0.5%	-7.8%	-13.8%	1.0%	3.8%		4.2%	0.41pct
租赁和商务服务业	19.3%	4.2%	-10.0%	-3.8%	0.4%	2.1%	0.3%	3.9%	1.84pct
建筑业	-0.5%	-1.2%	-5.6%	-3.6%	1.0%	0.5%	4.7%	13.0%	12.52pct
其他行业	-13.5%	-9.7%	-2.2%	-3.3%	1.8%	3.9%	5.8%	4.4%	0.51pct

数据来源: iFinD, 广发证券发展研究中心

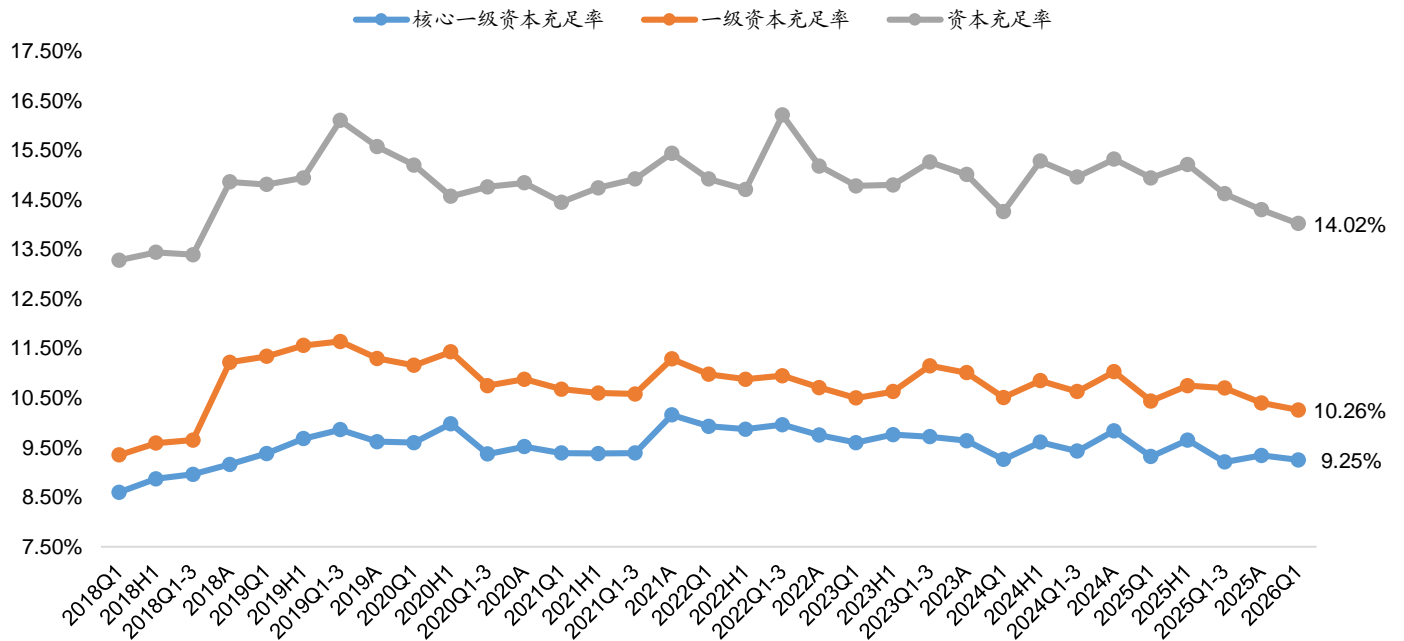
表 21: 减值损失、拨备余额 (单位: 百万元)

信用减值损失	2022H1	2022A	2023H1	2023A	2024H1	2024A	2025H1	2025A	同比变化
总资产	6,877	10,431	6,580	8,940	7,162	10,679	9,352	15,279	4,600
贷款	7,689	10,688	6,273	10,742	6,705	11,558	8,588	15,288	3,730
金融投资	-530	-1,116	175	-263	87	-992	-459	-409	583
其他	-282	859	132	-1,539	370	113	1,223	400	287
信用减值损失/资产平均余额	2022H1	2022A	2023H1	2023A	2024H1	2024A	2025H1	2025A	同比变化
总资产	0.65%	0.48%	0.53%	0.35%	0.50%	0.37%	0.57%	0.45%	0.09pct
贷款	1.66%	1.12%	1.13%	0.93%	1.01%	0.85%	1.09%	0.95%	0.11pct
金融投资	-0.11%	-0.11%	0.03%	-0.02%	0.01%	-0.08%	-0.06%	-0.03%	0.05pct
其他	-0.29%	0.44%	0.12%	-0.72%	0.28%	0.05%	0.85%	0.14%	0.10pct
拨备余额	2022H1	2022A	2023H1	2023A	2024H1	2024A	2025H1	2025A	同比变化
总资产	43,963	43,531	47,107	47,673	49,188	46,963	50,193	51,707	4,744
贷款	39,590	39,616	43,308	43,797	45,011	43,870	47,477	49,060	5,190
金融投资	3,951	3,365	3,460	3,280	3,384	2,288	1,851	1,879	-409
其他	422	550	339	596	793	805	865	768	-37
拨备余额/资产余额	2022H1	2022A	2023H1	2023A	2024H1	2024A	2025H1	2025A	同比变化
总资产	1.96%	1.84%	1.81%	1.76%	1.62%	1.50%	1.45%	1.42%	-0.08pct
贷款	4.00%	3.79%	3.71%	3.50%	3.19%	2.97%	2.84%	2.83%	-0.14pct
金融投资	0.38%	0.30%	0.29%	0.27%	0.25%	0.17%	0.12%	0.12%	-0.05pct
其他	0.20%	0.27%	0.15%	0.27%	0.27%	0.29%	0.29%	0.27%	-0.03pct

数据来源: iFinD, 广发证券发展研究中心

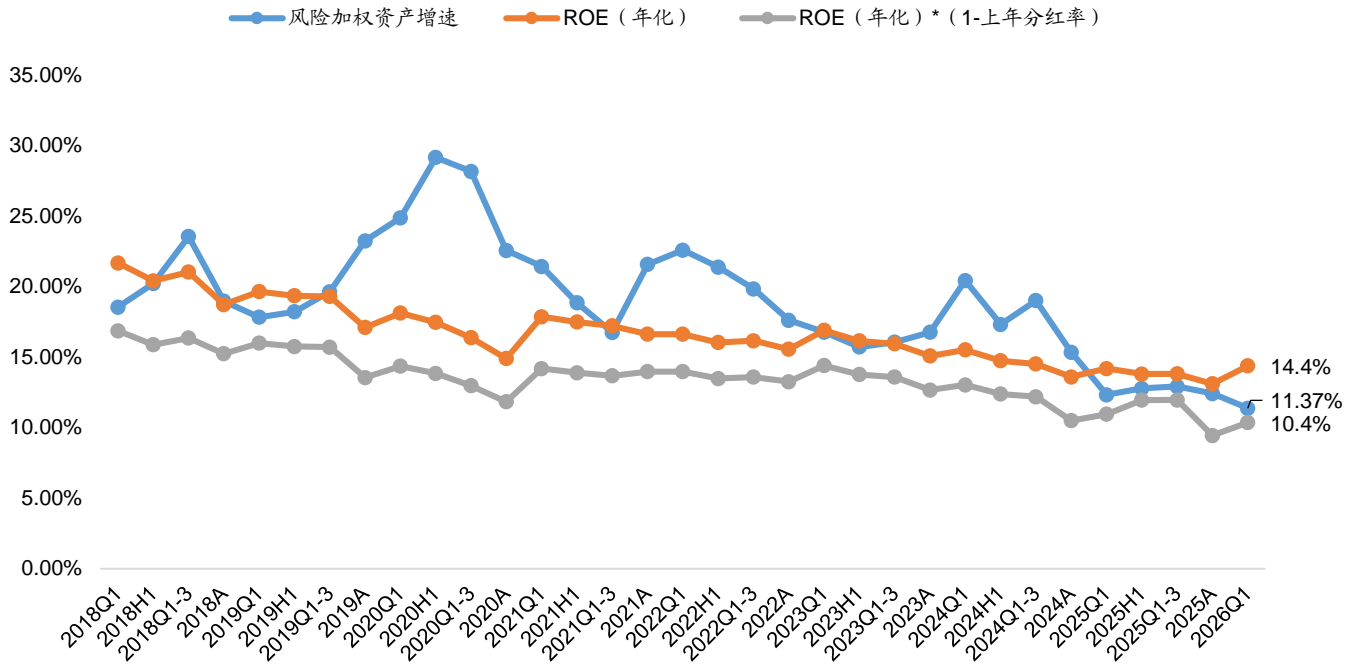
备注: 其他包括表外项目、应收同业和其他金融机构款项等。

图 6: 资本充足率



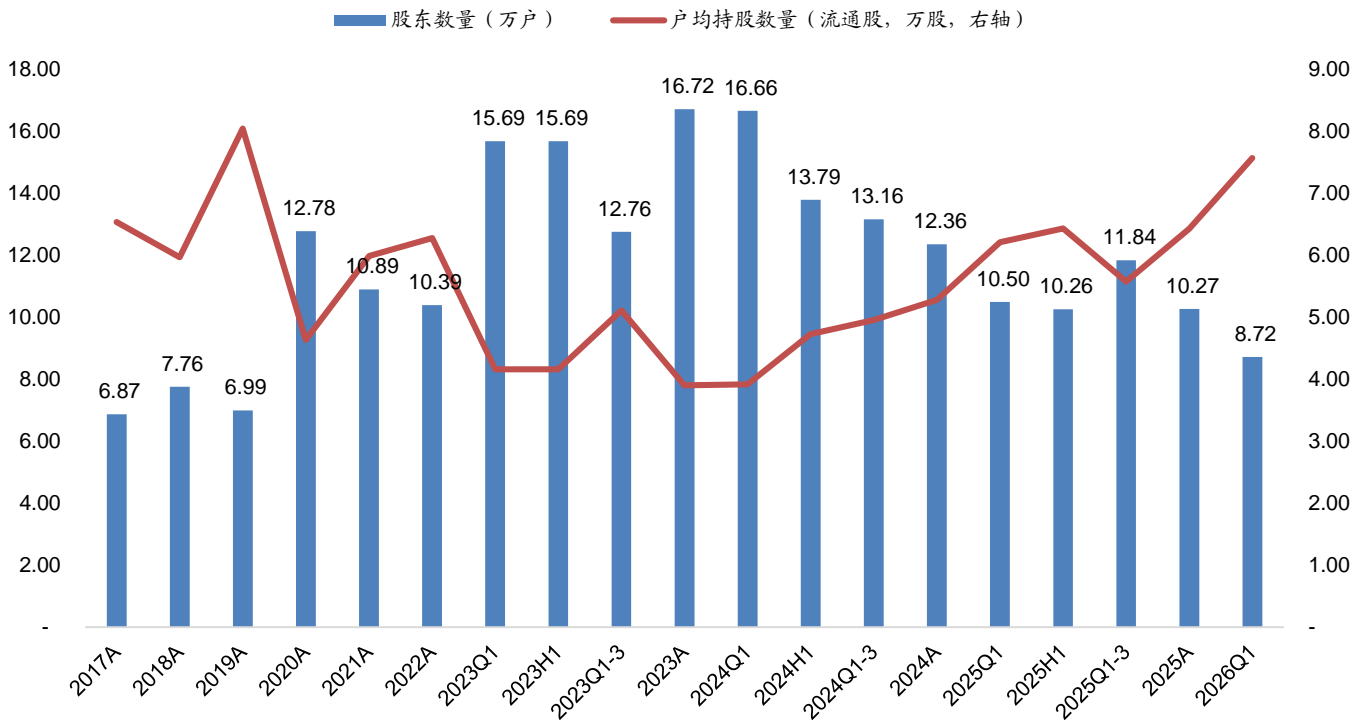
数据来源: iFinD, 广发证券发展研究中心

图 7: 风险加权资产增速与内生资本增长



数据来源: iFinD, 广发证券发展研究中心

图 8: 股东数量与户均持股数量



数据来源: iFinD, 广发证券发展研究中心

表 22: 前十大股东 (2026年一季度末)

	股东名称	持股比例	股本性质	股东性质
1	宁波开发投资集团有限公司	18.74%	流通 A 股	国有法人
2	新加坡华侨银行股份有限公司	18.69%	流通 A 股	境外法人
3	雅戈尔时尚股份有限公司	10.00%	流通 A 股	境内非国有法人
4	香港中央结算有限公司	4.93%	流通 A 股	境外法人
5	华茂集团股份有限公司	2.41%	流通 A 股	境内非国有法人
6	宁波富邦控股集团有限公司	1.82%	流通 A 股	境内非国有法人
7	新加坡华侨银行股份有限公司(QFII)	1.33%	流通 A 股	境外法人
8	宁兴(宁波)资产管理有限公司	1.29%	流通 A 股	国有法人
9	宁波市轨道交通集团有限公司	1.19%	流通 A 股	国有法人
10	中央汇金资产管理有限责任公司	1.14%	流通 A 股	国有法人
	<b>合计</b>	<b>61.5%</b>		

数据来源: iFinD, 广发证券发展研究中心

表 23: 前十大股东 (2025年四季度末)

	股东名称	持股比例	股本性质	股东性质
1	宁波开发投资集团有限公司	18.74%	流通 A 股	国有法人
2	新加坡华侨银行股份有限公司	18.69%	流通 A 股	境外法人
3	雅戈尔时尚股份有限公司	10.00%	流通 A 股	境内非国有法人
4	香港中央结算有限公司	4.98%	流通 A 股	境外法人
5	华茂集团股份有限公司	2.41%	流通 A 股	境内非国有法人
6	宁波富邦控股集团有限公司	1.82%	流通 A 股	境内非国有法人
7	新加坡华侨银行股份有限公司(QFII)	1.33%	流通 A 股	境外法人
8	宁兴(宁波)资产管理有限公司	1.29%	流通 A 股	国有法人
9	宁波市轨道交通集团有限公司	1.19%	流通 A 股	国有法人
10	中央汇金资产管理有限责任公司	1.14%	流通 A 股	国有法人
	<b>合计</b>	<b>61.6%</b>		

数据来源: iFinD, 广发证券发展研究中心

附表：宁波银行盈利预测表（每股指标单位：元/股，其他指标单位：百万元）

	2024A	2025A	2026E	2027E	2028E		2024A	2025A	2026E	2027E	2028E
<b>价值评估（倍）</b>						<b>利润表</b>					
P/E	8.18	7.53	6.67	5.82	5.03	净利息收入	47,993	53,161	61,165	70,665	81,992
P/B	1.02	0.96	0.86	0.77	0.69	利息收入	102,585	105,205	114,171	130,019	149,473
P/PPOP	5.97	5.79	5.08	4.50	3.88	利息支出	54,592	52,044	53,006	59,354	67,481
<b>每股指标</b>						净手续费收入	4,655	6,085	7,911	9,493	11,391
EPS	3.95	4.29	4.84	5.55	6.42	净其他非息收入	13,983	12,723	12,087	12,570	13,325
BVPS	31.55	33.69	37.47	41.81	46.82	营业收入	66,631	71,969	81,163	92,728	106,707
PPOPPS	6.35	7.18	8.32	9.65	11.11	营业支出	35,012	39,506	44,927	51,632	59,413
DPS	0.90	1.20	1.36	1.55	1.80	税金及附加	663	677	760	886	1,034
股息支付率	22.78%	27.97%	27.97%	27.97%	27.97%	业务及管理费	23,670	23,550	25,160	27,818	32,012
股息收益率	2.79%	3.72%	4.20%	4.81%	5.56%	营业利润	31,619	32,463	36,236	41,096	47,294
<b>驱动性因素</b>						营业外净收入	-333	-302	-302	-302	-302
贷款增长	17.8%	17.4%	15.0%	15.0%	15.0%	拨备前利润	41,965	47,440	54,940	63,722	73,359
存款增长	17.2%	10.3%	15.0%	15.0%	15.0%	资产减值损失	10,679	15,279	19,006	22,928	26,367
生息资产增长	15.1%	16.1%	13.8%	13.3%	13.4%	利润总额	31,286	32,161	35,934	40,794	46,992
计息负债增长	14.9%	17.7%	13.6%	14.0%	14.1%	所得税	4,065	2,632	2,695	2,856	3,289
平均贷款收益率	5.02%	4.39%	4.11%	4.15%	4.20%	净利润	27,221	29,529	33,239	37,938	43,702
平均生息资产收益率	4.04%	3.50%	3.27%	3.27%	3.31%	归母净利润	27,127	29,333	33,013	37,679	43,404
平均存款付息率	2.04%	1.69%	1.42%	1.40%	1.40%	<b>资产负债表</b>					
平均计息负债付息率	2.09%	1.71%	1.51%	1.48%	1.48%	贷款总额	1,476,063	1,733,314	1,993,311	2,292,308	2,636,154
净息差-测算值	1.89%	1.77%	1.75%	1.78%	1.82%	贷款减值准备	43,868	49,059	56,209	65,776	77,384
净利差-测算值	1.95%	1.80%	1.76%	1.79%	1.83%	贷款净额	1,432,254	1,690,117	1,937,102	2,226,532	2,558,770
净手续费收入增速	-19.3%	30.7%	30.0%	20.0%	20.0%	投资类资产	1,374,239	1,606,892	1,783,650	1,997,688	2,237,411
净非息收入/营收	28.0%	26.1%	24.6%	23.8%	23.2%	存放央行	147,305	141,937	197,932	227,622	261,765
成本收入比	35.5%	32.7%	31.0%	30.0%	30.0%	同业资产	101,144	116,232	119,719	123,311	127,010
拨备支出/平均贷款	0.78%	0.95%	1.02%	1.07%	1.07%	其他资产	65,290	73,493	127,664	145,258	165,417
<b>业绩年增长率</b>						资产合计	3,125,232	3,628,671	4,255,461	4,841,938	5,513,900
净利息收入	17.3%	10.8%	15.1%	15.5%	16.0%	存款	1,836,345	2,024,883	2,328,615	2,677,908	3,079,594
净手续费收入	-19.3%	30.7%	30.0%	20.0%	20.0%	向央行借款	54,640	82,881	82,881	82,881	82,881
营业收入	8.2%	8.0%	12.8%	14.2%	15.1%	同业负债	473,020	725,856	834,734	959,945	1,103,936
营业支出	4.4%	12.8%	13.7%	14.9%	15.1%	发行债券	433,397	459,747	496,527	546,179	600,797
拨备前利润	13.9%	13.0%	15.8%	16.0%	15.1%	计息负债	2,797,402	3,293,367	3,742,758	4,266,913	4,867,209
利润总额	12.1%	2.8%	11.7%	13.5%	15.2%	负债合计	2,890,972	3,380,042	3,981,657	4,539,269	5,177,881
净利润	6.3%	8.5%	12.6%	14.1%	15.2%	股东权益合计	234,260	248,629	273,804	302,670	336,019
归母净利润	6.2%	8.1%	12.5%	14.1%	15.2%	<b>资产质量</b>					
<b>盈利能力</b>						不良贷款余额	11,218	13,173	15,184	16,772	18,059
ROAA	0.93%	0.87%	0.84%	0.83%	0.84%	不良贷款率	0.76%	0.76%	0.76%	0.73%	0.69%
ROAE	13.59%	13.11%	13.61%	14.00%	14.48%	不良净生成率	1.27%	0.99%	0.80%	0.75%	0.70%
RORWA	1.40%	1.33%	1.33%	1.34%	1.37%	拨备覆盖率	391%	372%	370%	392%	429%
<b>资本状况</b>						拨贷比	2.97%	2.83%	2.82%	2.87%	2.94%
资本充足率	15.32%	14.30%	13.75%	13.29%	12.90%	<b>流动性</b>					
一级资本充足率	11.03%	10.40%	10.15%	9.95%	9.79%	存贷比	80.38%	85.60%	85.60%	85.60%	85.60%
核心一级资本充足率	9.84%	9.34%	9.21%	9.12%	9.05%	贷款/总资产	47.23%	47.77%	46.84%	47.34%	47.81%
加权风险资产	2,089,099	2,348,530	2,653,839	2,998,838	3,388,687	投资类资产/总资产	43.97%	44.28%	41.91%	41.26%	40.58%
风险加权系数	66.85%	64.72%	62.36%	61.93%	61.46%	同业资产/总资产	3.24%	3.20%	2.81%	2.55%	2.30%

数据来源：iFinD，广发证券发展研究中心

## 广发银行业研究小组

倪 军：首席分析师，北京大学金融学硕士，2008年开始从事银行业研究，2018年进入广发证券发展研究中心。  
 李文洁：高级研究员，中国人民大学硕士，2024年加入广发证券发展研究中心。  
 王 宇：高级研究员，中国人民大学硕士，2024年加入广发证券发展研究中心。  
 刘婉琴：银行研究员，北京大学经济学硕士，2025年7月加入广发证券发展研究中心。

## 广发证券—行业投资评级说明

买入：预期未来12个月内，股价表现强于大盘10%以上。  
 持有：预期未来12个月内，股价相对大盘的变动幅度介于-10%~+10%。  
 卖出：预期未来12个月内，股价表现弱于大盘10%以上。

## 广发证券—公司投资评级说明

买入：预期未来12个月内，股价表现强于大盘15%以上。  
 增持：预期未来12个月内，股价表现强于大盘5%-15%。  
 持有：预期未来12个月内，股价相对大盘的变动幅度介于-5%~+5%。  
 卖出：预期未来12个月内，股价表现弱于大盘5%以上。

## 联系我们

	广州市	深圳市	北京市	上海市	香港
地址	广州市天河区马场路 26号广发证券大厦47 楼	深圳市福田区益田路 6001号太平金融大厦 31层	北京市西城区月坛北 街2号月坛大厦18层	上海市浦东新区南泉 北路429号泰康保险 大厦37楼	香港湾仔骆克道81号 广发大厦27楼
邮政编码	510627	518026	100045	200120	-
客服邮箱	gfzqyf@gf.com.cn				

## 法律主体声明

本报告由广发证券股份有限公司或其关联机构制作，广发证券股份有限公司及其关联机构以下统称为“广发证券”。本报告的分销依据不同国家、地区的法律、法规和监管要求由广发证券于该国家或地区的具有相关合法合规经营资质的子公司/经营机构完成。

广发证券股份有限公司具备中国证监会批复的证券投资咨询业务资格，接受中国证监会监管，负责本报告于中国（港澳台地区除外）的分销。

广发证券（香港）经纪有限公司具备香港证监会批复的就证券提供意见（4号牌照）的牌照，接受香港证监会监管，负责本报告于中国香港地区的分销。

本报告署名研究人员所持中国证券业协会注册分析师资质信息和香港证监会批复的牌照信息已于署名研究人员姓名处披露。

## 重要声明

广发证券股份有限公司及其关联机构可能与本报告中提及的公司寻求或正在建立业务关系，因此，投资者应当考虑广发证券股份有限公司及其关联机构因可能存在的潜在利益冲突而对本报告的独立性产生影响。投资者不应仅依据本报告内容作出任何投资决策。投资者应自主作出投资决策并自行承担投资风险，任何形式的分享证券投资收益或者分担证券投资损失的书面或者口头承诺均为无效。

本报告署名研究人员、联系人（以下均简称“研究人员”）针对本报告中相关公司或证券的研究分析内容，在此声明：（1）本报告的全部分析结论、研究观点均精确反映研究人员于本报告发出当日的关于相关公司或证券的所有个人观点，并不代表广发证券的立场；（2）研究人员的部分或全部的报酬无论在过去、现在还是将来均不会与本报告所述特定分析结论、研究观点具有直接或间接的联系。

研究人员制作本报告的报酬标准依据研究质量、客户评价、工作量等多种因素确定，其影响因素亦包括广发证券的整体经营收入，该等经营收入部分来源于广发证券的投资银行类业务。

本报告仅面向经广发证券授权使用的客户/特定合作机构发送，不对外公开发布，只有接收人才可以使用，且对于接收人而言具有保密义务。广发证券并不因相关人员通过其他途径收到或阅读本报告而视其为广发证券的客户。在特定国家或地区传播或者发布本报告可能违反当地法律，广发证券并未采取任何行动以允许于该等国家或地区传播或者分销本报告。

本报告所提及证券可能不被允许在某些国家或地区内出售。请注意，投资涉及风险，证券价格可能会波动，因此投资回报可能会有所变化，过去的业绩并不保证未来的表现。本报告的内容、观点或建议并未考虑任何个别客户的具体投资目标、财务状况和特殊需求，不应被视为对特定客户关于特定证券或金融工具的投资建议。本报告发送给某客户是基于该客户被认为有能力独立评估投资风险、独立行使投资决策并独立承担相应风险。

本报告所载资料的来源及观点的出处皆被广发证券认为可靠，但广发证券不对其准确性、完整性做出任何保证。报告内容仅供参考，报告中的信息或所表达观点不构成所涉证券买卖的出价或询价。广发证券不对因使用本报告的内容而引致的损失承担任何责任，除非法律法规有明确规定。客户不应以本报告取代其独立判断或仅根据本报告做出决策，如有需要，应先咨询专业意见。

广发证券可发出其它与本报告所载信息不一致及有不同结论的报告。本报告反映研究人员的不同观点、见解及分析方法，并不代表广发证券的立场。广发证券的销售人员、交易员或其他专业人士可能以书面或口头形式，向其客户或自营交易部门提供与本报告观点相反的市场评论或交易策略，广发证券的自营交易部门亦可能会有与本报告观点不一致，甚至相反的投资策略。报告所载资料、意见及推测仅反映研究人员于发出本报告当日的判断，可随时更改且无需另行通告。广发证券或其证券研究报告业务的相关董事、高级职员、分析师和员工可能拥有本报告所提及证券的权益。在阅读本报告时，收件人应了解相关的权益披露（若有）。

本研究报告可能包括和/或描述/呈列期货合约价格的事实历史信息（“信息”）。请注意此信息仅供用作组成我们的研究方法/分析中的部分论点/依据/证据，以支持我们对所述相关行业/公司的观点的结论。在任何情况下，它并不（明示或暗示）与香港证监会第5类受规管活动（就期货合约提供意见）有关联或构成此活动。

## 权益披露

(1)广发证券（香港）跟本研究报告所述公司在过去12个月内并没有任何投资银行业务的关系。

## 版权声明

未经广发证券事先书面许可，任何机构或个人不得以任何形式翻版、复制、刊登、转载和引用，否则由此造成的一切不良后果及法律责任由私自翻版、复制、刊登、转载和引用者承担。