

国家电网计划采购具身智能设备，特斯拉第三代人形机器人预计年中投产

——人形机器人周报

推荐|维持

报告要点:

● 周度行情回顾

2026年4月19日至4月24日，人形机器人概念指数下跌1.27%，相较沪深300指数跑输2.13pct；年初至今累计涨跌幅来看，人形机器人概念指数下跌0.45%，相较沪深300指数跑输3.46pct。

A股人形机器人指数（iFinD概念）相关个股中，泰晶科技周涨幅最大（+31.95%），实达集团周跌幅最大（-29.91%）。

● 周度热点回顾

政策端，广东重点布局人形机器人设计制造 推动人工智能与机器人“大脑”“小脑”及机身协同研发；广东推动脑机接口和具身智能等人工智能前沿技术的融合；上海提出要开展具身智能、自动驾驶、科学研究等领域的数据创新平台建设；国家电网开启近100亿具身智能设备采购与投资，机器人应用打开新空间。

产品技术迭代方面，吉利将于2026北京车展发布中国首台原生Robotaxi原型车；宇树科技展示轮足人型机器人；特斯拉表示第三代人形机器人预计年中亮相7-8月启动正式投产；机器人半马冠军破人类纪录，运动能力获实战验证。

投融资方面，自变量机器人完成近20亿元B轮融资，由小米战投、红杉中国领投。

重点公司方面，绿的谐波公告称第一季度净利润同比增长61.17%，具身智能机器人业务规模大幅增长；晶华新材表示公司已与多家灵巧手、具身智能领域企业开展深度合作。

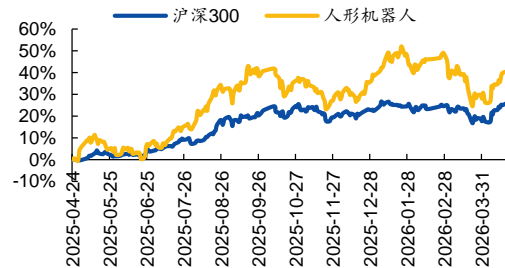
● 周观点

近日，国家电网印发《2026年具身智能发展规划》，计划年内集中采购各类具身智能设备约8500台，总投资约68亿元，覆盖电力巡检、带电作业、应急救援、仓储物流四大场景。若计入南方电网及地方能源集团跟进采购，行业预计2026年电力行业具身智能总投资规模有望突破100亿元。采购清单显示，四足巡检机器人狗为最大单品类（5000台，15亿元），人形带电作业机器人单价最高（500台，25亿元），双臂巡检机器人亦达3000台（18亿元）。电网作为基础设施核心场景，其大规模、标准化的采购需求将为具身智能机器人提供真实、高频的落地验证环境。从“人工运维”到“自主化运维”的转型，不仅打开百亿级市场空间，更将倒逼产业链提升可靠性、环境适应性与作业精度。电力行业的大规模集采有望成为具身智能规模化商用的重要催化剂。建议关注入围电网采购的本企业，以及核心零部件（关节、减速器、传感器）供应商。

● 风险提示

人形机器人发展不及预期风险；政策不及预期风险；行业内竞争加剧风险；零部件降本进程不及预期风险；应用场景不及预期风险。

过去一年市场行情



资料来源: Wind

相关研究报告

《国元证券行业研究-人形机器人行业周报: 智元发布“358宏图”计划, 它石融资破纪录》2026.04.21

《国元证券行业研究-人形机器人行业周报: 强脑灵巧手亮相, 千寻智能再融10亿》2026.04.15

报告作者

分析师 龚斯闻
执业证书编号 S0020522110002
电话 021-51097188
邮箱 gongsiwen@gyzq.com.cn

分析师 冯健然
执业证书编号 S0020524090002
电话 021-51097188
邮箱 fengjianran@gyzq.com.cn

目 录

| | |
|-------------------------------------|---|
| 1.周度行情回顾（2026.4.19-2026.4.24） | 3 |
| 2.周度热点回顾 | 4 |
| 2.1 行业重要新闻-政策端 | 4 |
| 2.2 行业重要新闻-产品技术迭代 | 5 |
| 2.3 行业重要新闻-投融资 | 6 |
| 2.4 重点公司信息更新 | 6 |
| 3.风险提示 | 7 |

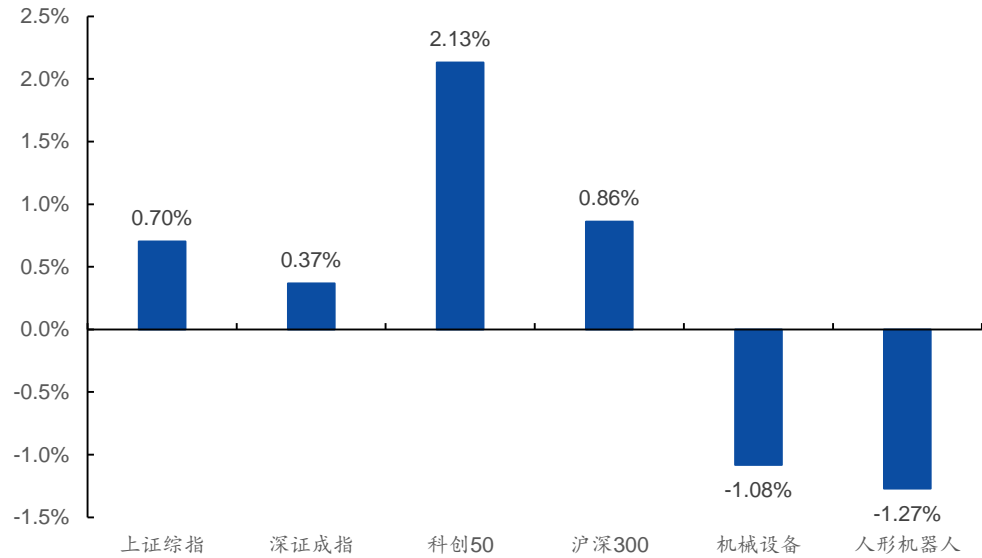
图表目录

| | |
|--|---|
| 图 1：人形机器人概念及主要指数周度涨跌幅 | 3 |
| 图 2：年初至今人形机器人指数走势情况 | 3 |
| 表 1：A 股人形机器人指数（iFinD 概念）行业个股周涨跌幅 Top10 | 4 |

1. 周度行情回顾（2026.4.19-2026.4.24）

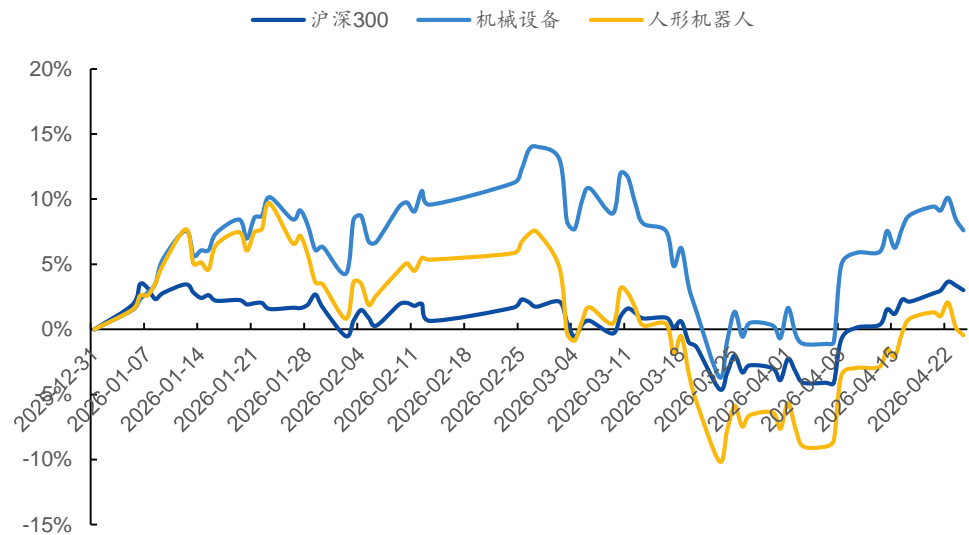
2026年4月19日至4月24日，人形机器人概念指数下跌1.27%，相较沪深300指数跑输2.13pct；年初至今累计涨跌幅来看，人形机器人概念指数下跌0.45%，相较沪深300指数跑输3.46pct。

图1：人形机器人概念及主要指数周度涨跌幅



资料来源：iFinD，国元证券研究所

图2：年初至今人形机器人指数走势情况



资料来源：iFinD，国元证券研究所

A 股人形机器人指数 (iFinD 概念) 相关个股中, 泰晶科技周涨幅最大 (+31.95%), 实达集团周跌幅最大 (-29.91%)。

表 1: A 股人形机器人指数 (iFinD 概念) 行业个股周涨跌幅 Top10

| 排序 | 代码 | 名称 | 涨幅 top10 (%) | 排序 | 代码 | 名称 | 跌幅 top10 (%) |
|----|-----------|------|--------------|----|-----------|------|--------------|
| 1 | 603738.SH | 泰晶科技 | 31.95 | 1 | 600734.SH | 实达集团 | -29.91 |
| 2 | 688218.SH | 江苏北人 | 25.40 | 2 | 301413.SZ | 安培龙 | -19.16 |
| 3 | 600487.SH | 亨通光电 | 24.96 | 3 | 688308.SH | 欧科亿 | -18.73 |
| 4 | 301022.SZ | 海泰科 | 24.69 | 4 | 688125.SH | 安达智能 | -17.25 |
| 5 | 002176.SZ | 江特电机 | 22.48 | 5 | 301008.SZ | 宏昌科技 | -16.49 |
| 6 | 300382.SZ | 斯莱克 | 20.49 | 6 | 300508.SZ | 维宏股份 | -15.29 |
| 7 | 301345.SZ | 涛涛车业 | 18.56 | 7 | 688186.SH | 广大特材 | -15.22 |
| 8 | 300857.SZ | 协创数据 | 16.83 | 8 | 688333.SH | 铂力特 | -14.43 |
| 9 | 688558.SH | 国盛智科 | 16.49 | 9 | 300695.SZ | 兆丰股份 | -14.05 |
| 10 | 688381.SH | 帝奥微 | 16.47 | 10 | 300296.SZ | 利亚德 | -14.05 |

资料来源: iFinD, 国元证券研究所

2. 周度热点回顾

2.1 行业重要新闻-政策端

1、广东：重点布局人形机器人设计制造 推动人工智能与机器人“大脑”“小脑”及机身协同研发

财联社 4 月 22 日电, 广东省人民政府办公厅发布关于印发《广东省加快推进人工智能全域全时全行业高水平应用行动方案》的通知。方案指出, “人工智能+”智能机器人。深化人工智能在机器人生产制造全流程应用, 重点攻关机器人人机交互与决策规划、生成式大模型、人形机器人全身协同控制等核心技术, 推动人工智能算法与机器人硬件深度适配, 优化设计制造流程。重点布局人形机器人设计制造, 推动人工智能与机器人“大脑”“小脑”及机身协同研发, 突破多模态感知融合、自适应决策等关键技术。研发具身智能大模型、端边云一体协同具身智能网, 支撑机器人跨场景迁移学习。支持广州、深圳等地建设具身智能训练场体系, 为模型研发与验证提供数据训练和验证支撑。

资料来源: <https://www.cls.cn/detail/2352214>

2、广东：推动脑机接口和具身智能等人工智能前沿技术的融合

财联社 4 月 22 日电, 《广东省加快推进人工智能全域全时全行业高水平应用行动方案》近日印发。《行动方案》提出, 在“人工智能+”脑机接口方面, 研发新型类脑算法, 开展类脑计算架构与神经形态芯片研究, 构建低功耗、高性能通用类脑智能计算系统。推动脑机接口和具身智能等人工智能前沿技术的融合, 支持脑控康复用人形

机器人、外骨骼、机械臂、义肢假体等外围设备研发。

资料来源：<https://www.cls.cn/detail/2352210>

3、上海：开展具身智能、自动驾驶、科学研究等领域的数据创新平台建设

财联社4月21日电，上海市人民政府办公厅发布关于印发《国家数字经济创新发展试验区（上海）实施方案》的通知。方案提出，建设数字科技创新平台。开展具身智能、自动驾驶、科学研究等领域的数据创新平台建设。鼓励数据领域优势主体建设一批具有概念验证、中试验证等功能的地方数据科技创新平台。培育2—3家数据科技领域的高质量孵化器。

资料来源：<https://www.cls.cn/detail/2350490>

4、中国电网开启近100亿具身智能设备采购与投资 机器人应用打开新空间

财联社4月24日电，国家电网有限公司已内部印发《2026年具身智能发展规划》，计划在今年集中采购各类具身智能设备约8500台，总投资约68亿元，重点聚焦电力巡检、带电作业、应急救援、仓储物流四大场景，旨在推动电网从“人工运维”向“自主化运维”转型。“若计入南方电网及地方能源集团的跟进采购，业内预计2026年电力行业具身智能总投资规模有望突破100亿元”，一名具身智能行业应用的核心产业链人士对记者预测。记者了解到，本次采购的机器人本体公司包括云深处、宇树、智元、优必选、傅利叶等。根据上述规划文件，2026年的采购清单被细分为三大品类，执行分批次集中采购策略：Q1试点采购、Q3规模化采购、Q4补充采购。其中，四足巡检机器狗为最大单品类，采购数量达5000台，预算金额15亿元，重点部署于变电站、输电线路及山区电网；人形带电作业机器人为单价最高品类，采购数量500台，预算金额25亿元，应用场景覆盖配网带电作业与特高压项目；双臂巡检机器人采购数量3000台，预算金额18亿元，主要用于变电站设备操作与故障处理。

资料来源：<https://www.cls.cn/detail/2354271>

2.2 行业重要新闻-产品技术迭代

1、吉利将于2026北京车展发布中国首台原生Robotaxi原型车

财联社4月21日电，吉利汽车集团宣布，4月24日将以半包馆形式亮相2026北京国际车展，集结极氪、领克、吉利银河及中国星品牌，展示全域AI 2.0与全域安全2.0技术体系最新成果。公司将首设独立科技生态展台，集中呈现超级Eva、千里浩瀚G-ASD 4.0、智能蛋舱等前沿技术。核心看点在于中国首台原生Robotaxi原型车首发。该车基于吉利L4级AI数字架构开发，融合WAM世界动作模型与L4级自动驾驶技术，车端算力与感知硬件能力将突破行业上限，并引入物理AI能力，被视为吉利具身智能落地的又一关键实践。

资料来源: <https://www.cls.cn/detail/2350148>

2、宇树科技展示轮足人型机器人

《科创板日报》23 日讯，宇树科技在其最新的视频中展示了轮足人型机器人。画面显示，人形机器人可以完成流畅的滑冰、轮滑等动作，实现 360 度转身、单足转圈、前空翻等。

资料来源: <https://www.cls.cn/detail/2353732>

3、特斯拉：第三代人形机器人预计年中亮相 7-8 月启动正式投产

财联社 4 月 23 日电，据特斯拉官方微博，特斯拉第三代人形机器人预计年中亮相，2026 年 7-8 月启动正式投产，产品测试稳步推进，预计明年投入外部场景应用。

资料来源: <https://www.cls.cn/detail/2353262>

4、机器人半马冠军破人类纪录，运动能力获实战验证

4 月 19 日，2026 北京亦庄人形机器人半程马拉松落幕，本届赛事参赛队伍超百支、机器人 300 余台，较去年增长近 5 倍，荣耀“闪电”自主导航机器人以 50 分 26 秒的净用时夺得总冠军，不仅大幅刷新去年冠军 2 小时 40 分 42 秒的纪录，更超越了人类男子半马 57 分 20 秒的世界纪录。

一年时间，人形机器人运动能力实现质的飞跃，冠军机型平均速度接近 7m/s，背后是高爆发执行器与液冷散热系统的应用突破——前者提供强劲动力，提升步幅与步频；后者有效疏导高负荷运动产生的热量，保障整机持续稳定运行。从“首届完赛率偏低”到“自主导航占比四成”，核心零部件的可靠性与成熟度已得到实战验证。

资料来源: <https://www.cls.cn/detail/2348866>

2.3 行业重要新闻-投融资

1、自变量机器人完成近 20 亿元 B 轮融资 小米战投、红杉中国领投

《科创板日报》20 日讯，自变量机器人已经于三月底至四月初完成近 20 亿元 B 轮融资，领投方为小米战投和红杉中国。不久前，美团、阿里和字节分别在 A 轮、A+ 轮、A++ 轮领投或独投自变量机器人。截至目前，自变量已成为国内唯一一家同时被四家互联网大厂投资的具身智能企业。

资料来源: <https://www.cls.cn/detail/2348796>

2.4 重点公司信息更新

1、绿的谐波：第一季度净利润同比增长 61.17% 具身智能机器人业务规模大幅增长

《科创板日报》22 日讯，绿的谐波(688017.SH)公告称，2026 年第一季度实现营业收入 1.40 亿元，同比增长 42.96%；归属于上市公司股东的净利润为 3263.41 万元，同比增长 61.17%。业绩变动主要系公司工业机器人行业份额提升以及具身智能机器人业务规模大幅增长，生产运营效率提升等原因所致。小财注：公司 2025 年 Q4 净利润 3069.96 万，据此计算，2026 年 Q1 净利润环比增长 6%。

资料来源：<https://www.cls.cn/detail/2352417>

2、晶华新材：公司已与多家灵巧手、具身智能领域企业开展深度合作

财联社 4 月 20 日电，晶华新材在互动平台表示，目前，公司已与多家灵巧手、具身智能领域企业开展深度合作，与客户共研产品，部分客户实现小批量量产，正稳步推进产品迭代升级与市场拓展工作。

资料来源：<https://www.cls.cn/detail/2349289>

3.风险提示

人形机器人发展不及预期风险；

政策不及预期风险；

行业内竞争加剧风险；

零部件降本进程不及预期风险；

人形机器人应用场景不及预期风险。

投资评级说明

(1) 公司评级定义

| | |
|----|------------------------|
| 买入 | 股价涨幅优于基准指数 15%以上 |
| 增持 | 股价涨幅相对基准指数介于 5%与 15%之间 |
| 持有 | 股价涨幅相对基准指数介于 -5%与 5%之间 |
| 卖出 | 股价涨幅劣于基准指数 5%以上 |

(2) 行业评级定义

| | |
|----|---------------------------|
| 推荐 | 行业指数表现优于基准指数 10%以上 |
| 中性 | 行业指数表现相对基准指数介于 -10%~10%之间 |
| 回避 | 行业指数表现劣于基准指数 10%以上 |

备注：评级标准为报告发布日后的 6 个月内公司股价（或行业指数）相对同期基准指数的相对市场表现，其中 A 股市场基准为沪深 300 指数，香港市场基准为恒生指数，美国市场基准为标普 500 指数或纳斯达克指数，新三板基准指数为三板成指（针对协议转让标的）或三板做市指数（针对做市转让标的），北交所基准指数为北证 50 指数。

分析师声明

作者具有中国证券业协会授予的证券投资咨询执业资格或相当的专业胜任能力，以勤勉的职业态度，独立、客观地出具本报告。本人承诺报告所采用的数据均来自合规渠道，分析逻辑基于作者的职业操守和专业能力，本报告清晰准确地反映了本人的研究观点并通过合理判断得出结论，结论不受任何第三方的授意、影响，特此声明。

证券投资咨询业务的说明

根据中国证监会颁发的《经营证券业务许可证》(Z23834000)，国元证券股份有限公司具备中国证监会核准的证券投资咨询业务资格。证券投资咨询业务是指取得监管部门颁发的相关资格的机构及其咨询人员为证券投资者或客户提供证券投资的相关信息、分析、预测或建议，并直接或间接收取服务费用的活动。证券研究报告是证券投资咨询业务的一种基本形式，指证券公司、证券投资咨询机构对证券及证券相关产品的价值、市场走势或者相关影响因素进行分析，形成证券估值、投资评级等投资分析意见，制作证券研究报告，并向客户发布的行为。

法律声明

本报告由国元证券股份有限公司（以下简称“本公司”）在中华人民共和国境内（台湾、香港、澳门地区除外）发布，仅供本公司的客户使用。本公司不会因接收人收到本报告而视其为客户。若国元证券以外的金融机构或任何第三方机构发送本报告，则由该金融机构或第三方机构独自为此发送行为负责。本报告不构成国元证券向发送本报告的金融机构或第三方机构之客户提供的投资建议，国元证券及其员工亦不为上述金融机构或第三方机构之客户因使用本报告或报告载述的内容引起的直接或连带损失承担任何责任。本报告是基于本公司认为可靠的已公开信息，但本公司不保证该等信息的准确性或完整性。本报告所载的信息、资料、分析工具、意见及推测只提供给客户作参考之用，并非作为或被视为出售或购买证券或其他投资标的的投资建议或要约邀请。本报告所指的证券或投资标的的价格、价值及投资收入可能会波动。在不同时期，本公司可发出与本报告所载资料、意见及推测不一致的报告。本公司建议客户应考虑本报告的任何意见或建议是否符合其特定状况，以及（若有必要）咨询独立投资顾问。在法律许可的情况下，本公司及其所属关联机构可能会持有本报告中所提到的公司所发行的证券头寸并进行交易，还可能为这些公司提供或争取投资银行业务服务或其他服务，上述交易与服务可能与本报告中的意见与建议存在不一致的决策。

免责条款

本报告是为特定客户和其他专业人士提供的参考资料。文中所有内容均代表个人观点。本公司力求报告内容的准确可靠，但并不对报告内容及所引用资料的准确性和完整性作出任何承诺和保证。本公司不会承担因使用本报告而产生的法律责任。本报告版权归国元证券所有，未经授权不得复印、转发或向特定读者群以外的人士传阅，如需引用或转载本报告，务必与本公司研究所联系并获得许可。

网址：www.gyzq.com.cn

国元证券研究所

| 合肥 | 上海 | 北京 |
|-----------------------------------|--------------------------------------|---------------------------|
| 地址：安徽省合肥市梅山路 18 号安徽国际金融中心 A 座国元证券 | 地址：上海市浦东新区民生路 1199 号证大五道口广场 16 楼国元证券 | 地址：北京市朝阳区安定路 5 号院 3 号楼 |
| 邮编：230000 | 邮编：200135 | 中建财富国际中心 5 层 邮编：100029 |