

2026Q1持仓分析

公募基金医药持仓环比回升， 医药与非药主动基金均加仓医疗研发外包

www.swsc.com.cn

西南证券研究院
2026年4月

分析师：杜向阳
执业证号：S1250520030002
电话：021-68416017
邮箱：duxu@swsc.com.cn

联系人：王钰玮
电话：021-68415819
邮箱：wangyuwei@swsc.com.cn

- **2026Q1医药总持仓变化情况**：26Q1全部公募基金占比8.87%，环比+0.90pp；剔除主动医药基金占比5.97%，环比+0.80pp；再剔除指数基金医药持仓占比3.84%，环比+0.51pp；申万医药板块市值占比为5.61%，环比-0.05pp。
- **从公募基金持仓家数来看**，公募基金数量前五的分别是药明康德（720家）、恒瑞医药（487家）、信达生物（226家）、荣昌生物（211家）、百济神州（209家）。
- **从公募基金持仓占比情况来看**，1）持仓占流通股比例前五分别为：海思科（24.5%）、荣昌生物（18.6%）、英科医疗（18.2%）、泰格医药（17.8%）、泽璟制药-U（17.0%）；2）持仓总股本占比前五分别为：英科医疗（18.2%）、泽璟制药-U（17.0%）、泰格医药（14.3%）、三生制药（14.3%）、药明康德（13.6%）。
- **从公募基金持仓总市值来看，持仓总市值排名前五分别是**：药明康德（399亿元）、恒瑞医药（278亿元）、信达生物（175亿元）、百济神州（137亿元）、康方生物（134亿元）；变动情况来看，基金持仓市值增加前五分别为：药明康德（+92.6亿元）、荣昌生物（+60.6亿元）、英科医疗（+43.3亿元）、信立泰（+41.9亿元）、百济神州（+40.5亿元）。

■ 2026Q1医药基金医药子行业重仓市值占比变化情况：

环比增加前三：**医疗研发外包**占比11.47%，环比+1.85pp；**其他生物制品**占比15.35%，环比+1.66pp；**医疗耗材**占比1.78%，环比+0.38pp。

环比变化后三：**体外诊断**占比0.61%，环比变化-0.60pp；**原料药**占比1.07%，环比-0.24pp；**线下药店**占比0.16%，环比-0.07pp。

■ 2026Q1非医药基金医药子行业重仓市值占比变化情况：

环比变化前三：**医疗研发外包**占比0.40%，环比+0.10pp；**其他生物制品**占比0.42%，环比+0.09pp；**医疗耗材**占比0.22%，环比+0.07pp。

环比变化后三：**医疗设备**占比0.14%，环比-0.05pp；**疫苗、血液制品、诊断服务**环比基本持平。

2026Q1外资持股占比微降：26Q1沪深港通持有医药生物板块的总市值占比为1.91%，环比下降0.16pp，持股总市值为1303.76亿元，较期初下降131.26亿元。

■ 从持仓占比情况来看，

1) 流通股持仓占比前五分别为：益丰药房 (10.7%)、泰格医药 (9.1%)、大参林 (9.1%)、理邦仪器 (8%)、百普赛斯 (7.9%)；流通股持仓占比增幅前五分别为：华人健康 (+2.4pp)、永安药业 (+1.9pp)、英诺特 (+1.6pp)、美诺华 (+1.6pp)、艾德生物 (+1.5pp)。

2) 总股本持仓占比前五分别为：益丰药房 (10.7%)、大参林 (9.1%)、迈瑞医疗 (7.6%)、艾德生物 (6.9%)、恒瑞医药 (6.6%)；总股本持仓占比增幅前五分别为：大参林 (+0.9pp)、富祥药业 (+0.9pp)、ST九芝 (+0.8pp)、尔康制药 (+0.8pp)、赛升药业 (+0.8pp)。

■ 从持仓市值情况来看前五分别为

恒瑞医药 (241亿元)、药明康德 (171亿元)、迈瑞医疗 (151亿元)、益丰药房 (32亿元)、云南白药 (31亿元)；持仓市值增加前五分别为：益丰药房 (+4.1亿元)、云南白药 (+3.6亿元)、九安医疗 (+3.3亿元)、常山药业 (+2.8亿元)、大参林 (+2亿元)。

风险提示：公募基金持仓分析是基于wind基金数据库内开放式和封闭式公募基金披露的2026Q1季报重仓持股明细汇总，存在因为部分股票在十大重仓股之外导致的样本误差风险。

1 医药行业公募基金持仓及外资持股占比一览

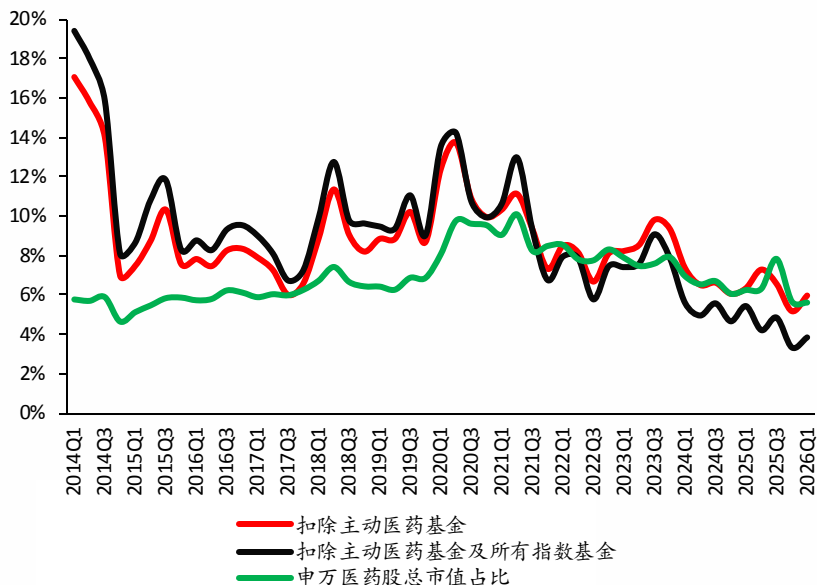
■ 2026Q1医药总持仓变化情况：

26Q1全部公募基金占比8.87%，环比+0.90pp；剔除主动医药基金占比5.97%，环比+0.80pp；再剔除指数基金医药持仓占比3.84%，环比+0.51pp；申万医药板块市值占比为5.61%，环比-0.05pp。

■ 2026Q1外资持股占比微降：

26Q1沪深港通持有医药生物板块的总市值占比为1.91%，环比下降0.16pp，持股总市值为1303.76亿元，较期初下降131.26亿元。

近年来基金持仓总量占比情况



1 医药行业公募基金持仓及外资持股占比一览

	2024Q2	2024Q3	2024Q4	2025Q1	2025Q2	2025Q3	2025Q4	2026Q1
医药全部公募基金占比	10.16%	9.79%	8.85%	9.23%	9.89%	9.67%	7.97%	8.87%
扣除主动医药基金占比	6.50%	6.62%	6.06%	6.35%	7.29%	6.56%	5.18%	5.97%
扣除主动医药基金及指数基金医药持仓占比	4.96%	5.57%	4.66%	5.43%	4.21%	4.85%	3.33%	3.84%
申万医药股总市值 (亿元)	55618	65061	59956	62411	66196	76271	69717	68944
A股总市值 (亿元)	850289	970594	988925	998213	1048186	973858	1230411	1228383
申万医药股总市值占比	6.54%	6.70%	6.06%	6.25%	6.32%	7.83%	5.67%	5.61%
主动医药基金持有医药市值 (亿元)	943	978	785	802	849	1348	1170	1153
主动医药基金中前十大重仓医药标的占比 (备注: 前十大重仓医药公司市值/合计医药基金规模)	31.80%	31.20%	26.60%	26.40%	28.25%	31.81%	30.38%	33.34%
指数基金医药持仓市值 (亿元)	787	962	893	914	1411	1631	1340	1411
主动医药基金规模 (亿元)	1522	1668	1429	1510	1589	2284	2022	1889
医药指数基金规模 (亿元)	1078	1291	1253	1349	1416	1932	1817	1998
合计医药基金规模 (亿元)	2968	3392	2947	3033	3005	4237	3851	3899

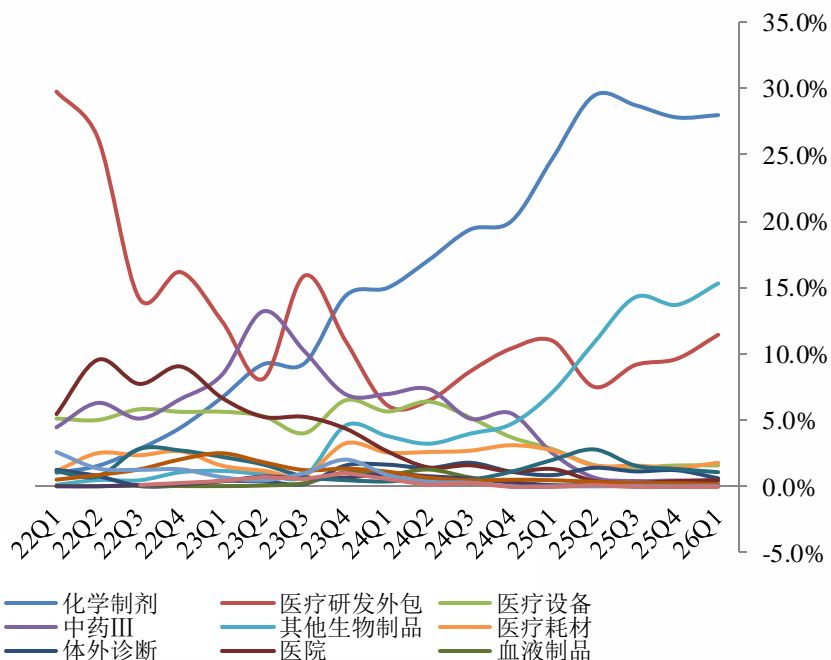
1 医药子行业公募基金持仓占比一览

2026Q1医药基金医药子行业重仓市值占比变化情况：

环比增加前三：**医疗研发外包**占比11.47%，环比+1.85pp；**其他生物制品**占比15.35%，环比+1.66pp；**医疗耗材**占比1.78%，环比+0.38pp。

环比变化后三：**体外诊断**占比0.61%，环比变化-0.60pp；**原料药**占比1.07%，环比-0.24pp；**线下药店**占比0.16%，环比-0.07pp。

2026Q1医药基金医药子行业重仓市值占比概况



	医药基金重仓总市值占比	环比变化	持股总市值(亿元)	板块总市值(亿元)	占申万医药成分股总市值比重
医疗研发外包	11.47%	1.85pp	216.57	5845.67	8.48%
其他生物制品	15.35%	1.66pp	289.96	4421.29	6.41%
医疗耗材	1.78%	0.38pp	33.67	4710.88	6.83%
化学制剂	28.09%	0.26pp	530.53	17572.58	25.49%
医院	0.48%	0.09pp	9.12	2189.63	3.18%
疫苗	0.01%	0.00pp	0.26	2234.77	3.24%
医疗设备	1.58%	0.01pp	29.86	5899.68	8.56%
血液制品	0.00%	0.00pp	0.00	1240.35	1.80%
医药流通	0.03%	-0.01pp	0.63	2422.50	3.51%
中药III	0.37%	-0.06pp	7.08	8442.04	12.24%
线下药店	0.16%	-0.07pp	2.94	858.04	1.24%
原料药	1.07%	-0.24pp	20.21	3503.20	5.08%
体外诊断	0.61%	-0.60pp	11.48	2759.39	4.00%
互联网药店	0.03%	-	0.61	-	0.00%
诊断服务	0.00%	-	0.08	-	0.00%

1 医药子行业公募基金持仓占比一览

■ 2026Q1医药基金医药子行业重仓市值占比情况：

持仓占比前三：化学制剂28.09%，其他生物制品15.35%，医疗研发外包11.47%。

2026Q1医药基金医药子行业重仓市值占比概况

	26Q1	25Q4	25Q3	25Q2	25Q1	24Q4	24Q3	24Q2
化学制剂	28.09%	27.83%	28.75%	29.48%	24.77%	20.00%	19.37%	17.07%
医疗研发外包	11.47%	9.62%	9.16%	7.50%	10.97%	10.40%	8.66%	6.46%
医疗设备	1.58%	1.57%	1.44%	1.61%	2.80%	3.70%	5.19%	6.39%
中药III	0.37%	0.44%	0.40%	0.66%	2.48%	5.50%	5.11%	7.34%
其他生物制品	15.35%	13.69%	14.27%	10.84%	7.12%	4.70%	3.97%	3.21%
医疗耗材	1.78%	1.40%	1.57%	1.56%	2.70%	3.10%	2.69%	2.59%
体外诊断	0.61%	1.21%	1.13%	1.40%	0.85%	1.10%	1.78%	1.38%
医院	0.48%	0.40%	0.26%	0.41%	1.30%	1.10%	1.59%	1.43%
血液制品	0.00%	0.00%	0.00%	0.05%	0.04%	0.30%	0.67%	1.27%
医药流通	0.03%	0.05%	0.08%	0.09%	0.09%	0.30%	0.58%	0.76%
原料药	1.07%	1.31%	1.56%	2.78%	2.00%	1.10%	0.52%	0.61%
线下药店	0.16%	0.23%	0.24%	0.33%	0.46%	0.50%	0.45%	0.64%
疫苗	0.01%	0.01%	0.01%	0.00%	0.00%	0.00%	0.28%	0.34%
诊断服务	0.00%	0.00%	0.01%	0.12%	0.02%	0.00%	0.18%	0.17%

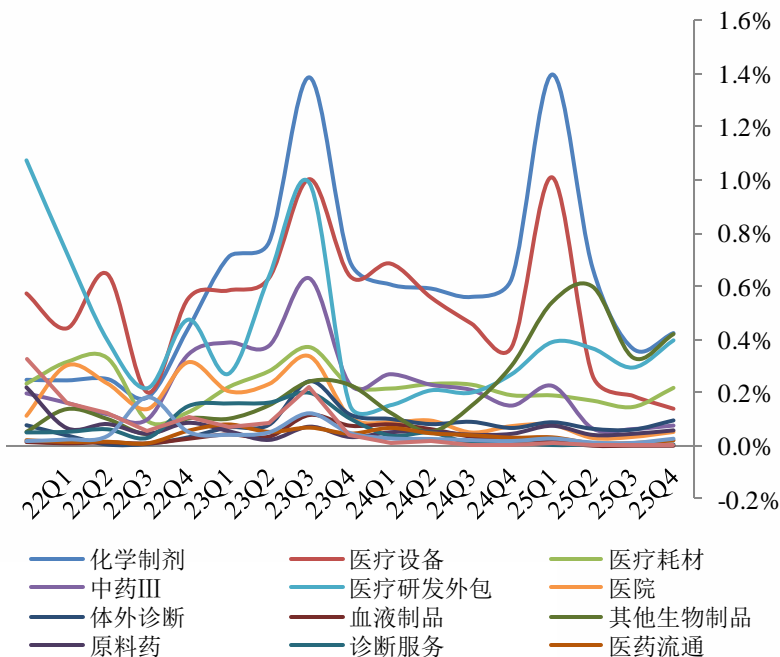
1 医药子行业公募基金持仓占比一览

2026Q1非医药基金医药子行业重仓市值占比变化情况：

环比变化前三：医疗研发外包占比0.40%，环比+0.10pp；其他生物制品占比0.42%，环比+0.09pp；医疗耗材占比0.22%，环比+0.07pp。

环比变化后三：医疗设备占比0.14%，环比-0.05pp；疫苗、血液制品、诊断服务环比基本持平。

2026Q1非医药基金医药子行业重仓市值占比概况



	医药基金重仓 总市值占比	环比变化	持股 总市值 (亿元)	板块 总市值 (亿元)	占申万医药 成分股 总市值比重
医疗研发外包	0.40%	0.10pp	138.44	5845.67	8.48%
其他生物制品	0.42%	0.09pp	146.64	4421.29	6.41%
医疗耗材	0.22%	0.07pp	76.06	4710.88	6.83%
化学制剂	0.42%	0.06pp	147.97	17572.58	25.49%
体外诊断	0.10%	0.03pp	33.29	2759.39	4.00%
线下药店	0.03%	0.02pp	9.22	858.04	1.24%
医院	0.05%	0.02pp	18.15	2189.63	3.18%
中药III	0.08%	0.01pp	26.54	8442.04	12.24%
原料药	0.06%	0.01pp	20.24	3503.20	5.08%
医药流通	0.02%	0.01pp	7.18	2422.50	3.51%
诊断服务	0.00%	0.00pp	1.68	0.00	0.00%
血液制品	0.00%	0.00pp	0.04	1240.35	1.80%
疫苗	0.00%	0.00pp	0.63	2234.77	3.24%
医疗设备	0.14%	-0.05pp	48.60	5899.68	8.56%
互联网药店	0.04%	-	14.71	-	0.00%

1 医药子行业公募基金持仓占比一览

■ 2026Q1非医药基金医药子行业重仓市值占比变化情况：

持仓占比前三：化学制剂0.42%，其他生物制品0.42%，医疗研发外包0.40%。

2026Q1非医药基金医药子行业重仓市值占比概况

	26Q1	25Q4	25Q3	25Q2	25Q1	24Q4	24Q3	24Q2
化学制剂	0.42%	0.36%	0.67%	1.40%	0.63%	0.56%	0.59%	0.61%
医疗设备	0.14%	0.19%	0.26%	1.01%	0.37%	0.46%	0.56%	0.69%
医疗耗材	0.22%	0.15%	0.17%	0.19%	0.19%	0.23%	0.23%	0.22%
中药Ⅲ	0.08%	0.06%	0.06%	0.23%	0.15%	0.21%	0.23%	0.27%
医疗研发外包	0.40%	0.29%	0.37%	0.39%	0.27%	0.20%	0.21%	0.15%
医院	0.05%	0.03%	0.03%	0.08%	0.07%	0.05%	0.09%	0.09%
体外诊断	0.10%	0.06%	0.06%	0.09%	0.07%	0.09%	0.08%	0.10%
血液制品	0.00%	0.00%	0.00%	0.02%	0.03%	0.03%	0.06%	0.08%
其他生物制品	0.42%	0.33%	0.60%	0.54%	0.30%	0.15%	0.05%	0.12%
原料药	0.06%	0.05%	0.04%	0.08%	0.04%	0.04%	0.05%	0.05%
诊断服务	0.00%	0.00%	0.00%	0.00%	0.01%	0.01%	0.05%	0.04%
医药流通	0.02%	0.01%	0.01%	0.03%	0.03%	0.04%	0.05%	0.07%
线下药店	0.03%	0.01%	0.01%	0.03%	0.02%	0.02%	0.03%	0.03%
疫苗	0.00%	0.00%	0.00%	0.01%	0.00%	0.00%	0.02%	0.01%

2 医药公司持股基金数量分析

26Q1持股基金数量TOP20

代码	名称	持股基金数量		持股总市值(亿元)		流通股本占比		总股本占比		季度	最新市值(亿元)	
		最新	季度变化	最新	季度变化	最新	季度变化	最新	季度变化	涨跌幅	流通市值	总市值
603259.SH	药明康德	720	272	398.7	92.6	13.6%	2.3pp	13.6%	2.3pp	6.7%	2927	2927
600276.SH	恒瑞医药	487	-20	277.9	-42.1	7.6%	-0.5pp	7.6%	-0.5pp	-8.2%	3665	3665
1801.HK	信达生物	226	24	175.1	8.5	11.9%	-0.8pp	11.9%	-0.8pp	7.3%	1473	1473
688331.SH	荣昌生物	211	142	89.2	60.6	18.6%	8.7pp	12.3%	5.7pp	66.4%	479	727
688235.SH	百济神州	209	124	137.0	40.5	3.8%	0.3pp	3.8%	0.3pp	-14.1%	3601	3601
300677.SZ	英科医疗	201	110	70.1	43.3	18.2%	3.5pp	18.2%	7.7pp	49.7%	384	384
300760.SZ	迈瑞医疗	163	-41	111.0	-40.7	5.6%	-1.0pp	5.6%	-1.0pp	-15.8%	1995	1996
9926.HK	康方生物	142	38	134.1	26.2	11.2%	0.8pp	11.2%	0.8pp	17.0%	1199	1199
002294.SZ	信立泰	139	85	86.6	41.9	12.7%	4.6pp	12.7%	4.6pp	18.4%	683	683
300347.SZ	泰格医药	135	24	66.2	6.7	17.8%	2.6pp	14.3%	2.1pp	-4.9%	371	463
1530.HK	三生制药	130	-11	82.1	-14.9	14.3%	-1.5pp	14.3%	-1.5pp	-8.8%	575	575
688506.SH	百利天恒	129	-7	77.1	-5.8	6.7%	-18.2pp	6.7%	0.5pp	-13.8%	1148	1148
6990.HK	科伦博泰生物	119	19	92.1	7.3	12.3%	-1.0pp	8.6%	-0.7pp	15.2%	749	1073
002422.SZ	科伦药业	113	39	70.5	22.1	15.6%	2.9pp	12.7%	2.4pp	20.3%	453	554
688271.SH	联影医疗	104	-31	80.4	-21.7	8.7%	-1.2pp	8.7%	-1.2pp	-11.9%	923	923
300759.SZ	康龙化成	91	3	58.3	-1.1	11.7%	-0.4pp	11.3%	-0.4pp	-2.8%	498	514
688266.SH	泽璟制药-U	91	8	44.4	-1.7	17.0%	-1.8pp	17.0%	-1.8pp	7.1%	262	262
1093.HK	石药集团	89	14	97.5	13.0	9.3%	0.6pp	9.3%	0.6pp	7.1%	1049	1049
2269.HK	药明生物	84	14	54.8	-10.8	4.0%	-1.0pp	4.0%	-1.0pp	3.0%	1366	1366
002821.SZ	凯莱英	80	43	51.5	26.1	13.5%	5.5pp	12.9%	5.3pp	19.1%	382	400

2 医药公司持股基金数量分析

26Q1持股基金数量季度增加前20

代码	名称	持股基金数量		持股总市值(亿元)		流通股本占比		总股本占比		季度	最新市值(亿元)	
		最新	季度变化	最新	季度变化	最新	季度变化	最新	季度变化	涨跌幅	流通市值	总市值
603259.SH	药明康德	720	272	398.7	92.6	13.6%	2.3pp	13.6%	2.3pp	6.7%	2927	2927
688331.SH	荣昌生物	211	142	89.2	60.6	18.6%	8.7pp	12.3%	5.7pp	66.4%	479	727
688235.SH	百济神州	209	124	137.0	40.5	3.8%	0.3pp	3.8%	0.3pp	-14.1%	3601	3601
300677.SZ	英科医疗	201	110	70.1	43.3	18.2%	3.5pp	18.2%	7.7pp	49.7%	384	384
002294.SZ	信立泰	139	85	86.6	41.9	12.7%	4.6pp	12.7%	4.6pp	18.4%	683	683
000534.SZ	万泽股份	60	47	17.1	14.9	9.6%	7.6pp	9.4%	7.5pp	61.5%	177	181
002432.SZ	九安医疗	48	45	19.9	19.3	6.2%	5.8pp	5.8%	5.5pp	83.6%	323	342
002821.SZ	凯莱英	80	43	51.5	26.1	13.5%	5.5pp	12.9%	5.3pp	19.1%	382	400
688796.SH	百奥赛图	53	42	12.5	8.5	4.0%	-1.3pp	3.0%	1.3pp	81.4%	313	416
002422.SZ	科伦药业	113	39	70.5	22.1	15.6%	2.9pp	12.7%	2.4pp	20.3%	453	554
9926.HK	康方生物	142	38	134.1	26.2	11.2%	0.8pp	11.2%	0.8pp	17.0%	1199	1199
688428.SH	诺诚健华	36	32	19.5	12.2	4.1%	0.7pp	4.1%	0.7pp	31.2%	477	477
2315.HK	百奥赛图-B	36	28	7.2	5.5	8.9%	5.5pp	2.9%	1.8pp	61.0%	81	247
000423.SZ	东阿阿胶	50	27	13.5	8.3	3.7%	2.0pp	3.7%	2.0pp	16.9%	368	368
1801.HK	信达生物	226	24	175.1	8.5	11.9%	-0.8pp	11.9%	-0.8pp	7.3%	1473	1473
300347.SZ	泰格医药	135	24	66.2	6.7	17.8%	2.6pp	14.3%	2.1pp	-4.9%	371	463
2162.HK	康诺亚-B	32	23	8.0	7.1	4.4%	3.9pp	4.4%	3.9pp	13.7%	181	181
688336.SH	三生国健	47	22	6.0	1.3	1.3%	0.0pp	1.3%	0.0pp	25.4%	466	467
688710.SH	益诺思	32	21	9.3	7.3	14.5%	9.3pp	9.3%	6.0pp	62.5%	64	100
6990.HK	科伦博泰生物	119	19	92.1	7.3	12.3%	-1.0pp	8.6%	-0.7pp	15.2%	749	1073

2 医药公司持股基金数量分析

26Q1持股基金数量季度减少前20

代码	名称	持股基金数量		持股总市值(亿元)		流通股本占比		总股本占比		季度	最新市值(亿元)	
		最新	季度变化	最新	季度变化	最新	季度变化	最新	季度变化	涨跌幅	流通市值	总市值
300760.SZ	迈瑞医疗	163	-41	111.0	-40.7	5.6%	-1.0pp	5.6%	-1.0pp	-15.8%	1995	1996
688382.SH	益方生物-U	35	-40	8.5	-8.3	7.7%	-7.1pp	7.7%	-3.0pp	-30.1%	110	110
688271.SH	联影医疗	104	-31	80.4	-21.7	8.7%	-1.2pp	8.7%	-1.2pp	-11.9%	923	923
688068.SH	热景生物	24	-30	14.2	-15.6	12.5%	-7.3pp	12.5%	-7.3pp	-24.2%	113	113
002020.SZ	京新药业	11	-22	0.4	-3.5	0.3%	-2.5pp	0.3%	-2.1pp	-16.8%	114	135
600993.SH	马应龙	13	-21	6.3	-4.4	5.8%	-3.1pp	5.8%	-3.1pp	-10.4%	108	108
600276.SH	恒瑞医药	487	-20	277.9	-42.1	7.6%	-0.5pp	7.6%	-0.5pp	-8.2%	3665	3665
002223.SZ	鱼跃医疗	34	-20	14.6	-4.4	4.6%	-0.7pp	4.3%	-0.7pp	-11.3%	319	340
002262.SZ	恩华药业	30	-18	2.8	-2.6	1.4%	-1.1pp	1.2%	-1.0pp	-7.6%	198	228
300049.SZ	福瑞医科	24	-17	6.6	-2.8	4.8%	-0.8pp	4.3%	-0.7pp	-18.9%	135	153
688658.SH	悦康药业	8	-17	4.6	-7.6	5.9%	-6.0pp	5.9%	-6.0pp	-24.8%	77	77
688131.SH	皓元医药	22	-15	4.3	-2.9	2.9%	-1.8pp	2.9%	-1.8pp	-4.5%	147	147
688278.SH	特宝生物	12	-14	5.8	0.4	2.2%	0.6pp	2.2%	0.6pp	-22.5%	265	265
688578.SH	艾力斯	37	-13	18.8	2.6	4.4%	0.9pp	4.4%	0.9pp	-9.3%	432	432
2268.HK	药明合联	35	-12	15.7	-8.3	2.1%	-1.0pp	2.1%	-1.0pp	-6.4%	733	732
300003.SZ	乐普医疗	29	-12	6.9	0.8	2.7%	0.3pp	2.3%	0.2pp	2.0%	256	299
1530.HK	三生制药	130	-11	82.1	-14.9	14.3%	-1.5pp	14.3%	-1.5pp	-8.8%	575	575
688029.SH	南微医学	27	-10	4.5	-2.3	3.3%	-1.1pp	3.3%	-1.1pp	-12.3%	136	136
688114.SH	华大智造	12	-10	3.5	-1.6	1.7%	-0.3pp	1.7%	-0.3pp	-19.0%	204	205
2273.HK	固生堂	12	-10	2.6	-0.3	4.1%	-0.3pp	4.1%	-0.3pp	-1.4%	64	64

2 医药公司按持股市值分析

26Q1公募基金持股市值TOP20医药公司

代码	名称	持股基金数量		持股总市值(亿元)		流通股本占比		总股本占比		季度 涨跌幅	最新市值(亿元)	
		最新	季度变化	最新	季度变化	最新	季度变化	最新	季度变化		流通市值	总市值
603259.SH	药明康德	720	272	398.7	92.6	13.6%	2.3pp	13.6%	2.3pp	6.7%	2927	2927
600276.SH	恒瑞医药	487	-20	277.9	-42.1	7.6%	-0.5pp	7.6%	-0.5pp	-8.2%	3665	3665
1801.HK	信达生物	226	24	175.1	8.5	11.9%	-0.8pp	11.9%	-0.8pp	7.3%	1473	1473
688235.SH	百济神州	209	124	137.0	40.5	3.8%	0.3pp	3.8%	0.3pp	-14.1%	3601	3601
9926.HK	康方生物	142	38	134.1	26.2	11.2%	0.8pp	11.2%	0.8pp	17.0%	1199	1199
300760.SZ	迈瑞医疗	163	-41	111.0	-40.7	5.6%	-1.0pp	5.6%	-1.0pp	-15.8%	1995	1996
1093.HK	石药集团	89	14	97.5	13.0	9.3%	0.6pp	9.3%	0.6pp	7.1%	1049	1049
6990.HK	科伦博泰生物	119	19	92.1	7.3	12.3%	-1.0pp	8.6%	-0.7pp	15.2%	749	1073
688331.SH	荣昌生物	211	142	89.2	60.6	18.6%	8.7pp	12.3%	5.7pp	66.4%	479	727
002294.SZ	信立泰	139	85	86.6	41.9	12.7%	4.6pp	12.7%	4.6pp	18.4%	683	683
1530.HK	三生制药	130	-11	82.1	-14.9	14.3%	-1.5pp	14.3%	-1.5pp	-8.8%	575	575
688271.SH	联影医疗	104	-31	80.4	-21.7	8.7%	-1.2pp	8.7%	-1.2pp	-11.9%	923	923
688506.SH	百利天恒	129	-7	77.1	-5.8	6.7%	-18.2pp	6.7%	0.5pp	-13.8%	1148	1148
002653.SZ	海思科	66	12	71.4	9.5	24.5%	2.0pp	11.8%	1.0pp	7.2%	291	608
002422.SZ	科伦药业	113	39	70.5	22.1	15.6%	2.9pp	12.7%	2.4pp	20.3%	453	554
300677.SZ	英科医疗	201	110	70.1	43.3	18.2%	3.5pp	18.2%	7.7pp	49.7%	384	384
300347.SZ	泰格医药	135	24	66.2	6.7	17.8%	2.6pp	14.3%	2.1pp	-4.9%	371	463
300759.SZ	康龙化成	91	3	58.3	-1.1	11.7%	-0.4pp	11.3%	-0.4pp	-2.8%	498	514
2269.HK	药明生物	84	14	54.8	-10.8	4.0%	-1.0pp	4.0%	-1.0pp	3.0%	1366	1366
1177.HK	中国生物制药	49	8	53.9	0.1	4.9%	0.2pp	4.9%	0.2pp	-6.2%	1105	1105

2 医药公司按持股市值分析

26Q1公募基金持股市值增加前20医药公司

代码	名称	持股基金数量		持股总市值(亿元)		流通股本占比		总股本占比		季度	最新市值(亿元)	
		最新	季度变化	最新	季度变化	最新	季度变化	最新	季度变化	涨跌幅	流通市值	总市值
603259.SH	药明康德	720	272	398.7	92.6	13.6%	2.3pp	13.6%	2.3pp	6.7%	2927	2927
688331.SH	荣昌生物	211	142	89.2	60.6	18.6%	8.7pp	12.3%	5.7pp	66.4%	479	727
300677.SZ	英科医疗	201	110	70.1	43.3	18.2%	3.5pp	18.2%	7.7pp	49.7%	384	384
002294.SZ	信立泰	139	85	86.6	41.9	12.7%	4.6pp	12.7%	4.6pp	18.4%	683	683
688235.SH	百济神州	209	124	137.0	40.5	3.8%	0.3pp	3.8%	0.3pp	-14.1%	3601	3601
9926.HK	康方生物	142	38	134.1	26.2	11.2%	0.8pp	11.2%	0.8pp	17.0%	1199	1199
002821.SZ	凯莱英	80	43	51.5	26.1	13.5%	5.5pp	12.9%	5.3pp	19.1%	382	400
002422.SZ	科伦药业	113	39	70.5	22.1	15.6%	2.9pp	12.7%	2.4pp	20.3%	453	554
002432.SZ	九安医疗	48	45	19.9	19.3	6.2%	5.8pp	5.8%	5.5pp	83.6%	323	342
000534.SZ	万泽股份	60	47	17.1	14.9	9.6%	7.6pp	9.4%	7.5pp	61.5%	177	181
1093.HK	石药集团	89	14	97.5	13.0	9.3%	0.6pp	9.3%	0.6pp	7.1%	1049	1049
688428.SH	诺诚健华	36	32	19.5	12.2	4.1%	0.7pp	4.1%	0.7pp	31.2%	477	477
002653.SZ	海思科	66	12	71.4	9.5	24.5%	2.0pp	11.8%	1.0pp	7.2%	291	608
002044.SZ	美年健康	16	7	11.5	8.8	5.3%	3.9pp	5.2%	3.9pp	8.9%	218	220
1801.HK	信达生物	226	24	175.1	8.5	11.9%	-0.8pp	11.9%	-0.8pp	7.3%	1473	1473
688796.SH	百奥赛图	53	42	12.5	8.5	4.0%	-1.3pp	3.0%	1.3pp	81.4%	313	416
000423.SZ	东阿阿胶	50	27	13.5	8.3	3.7%	2.0pp	3.7%	2.0pp	16.9%	368	368
603939.SH	益丰药房	39	19	11.9	8.1	4.0%	2.6pp	4.0%	2.6pp	12.7%	296	296
6990.HK	科伦博泰生物	119	19	92.1	7.3	12.3%	-1.0pp	8.6%	-0.7pp	15.2%	749	1073
688710.SH	益诺思	32	21	9.3	7.3	14.5%	9.3pp	9.3%	6.0pp	62.5%	64	100

2 医药公司按持股市值分析

26Q1公募基金持股市值减少前20医药公司

代码	名称	持股基金数量		持股总市值(亿元)		流通股本占比		总股本占比		季度 涨跌幅	最新市值(亿元)	
		最新	季度变化	最新	季度变化	最新	季度变化	最新	季度变化		流通市值	总市值
600276.SH	恒瑞医药	487	-20	277.9	-42.1	7.6%	-0.5pp	7.6%	-0.5pp	-8.2%	3665	3665
300760.SZ	迈瑞医疗	163	-41	111.0	-40.7	5.6%	-1.0pp	5.6%	-1.0pp	-15.8%	1995	1996
688271.SH	联影医疗	104	-31	80.4	-21.7	8.7%	-1.2pp	8.7%	-1.2pp	-11.9%	923	923
688068.SH	热景生物	24	-30	14.2	-15.6	12.5%	-7.3pp	12.5%	-7.3pp	-24.2%	113	113
1530.HK	三生制药	130	-11	82.1	-14.9	14.3%	-1.5pp	14.3%	-1.5pp	-8.8%	575	575
6618.HK	京东健康	36	4	48.1	-12.1	3.2%	-0.2pp	3.2%	-0.2pp	-16.7%	1511	1511
2269.HK	药明生物	84	14	54.8	-10.8	4.0%	-1.0pp	4.0%	-1.0pp	3.0%	1366	1366
6855.HK	亚盛医药-B	3	-8	0.2	-10.1	0.1%	-5.2pp	0.1%	-5.2pp	-10.8%	172	172
300765.SZ	新诺威	44	4	14.6	-8.6	3.3%	-1.3pp	3.3%	-1.3pp	-11.1%	446	446
688382.SH	益方生物-U	35	-40	8.5	-8.3	7.7%	-7.1pp	7.7%	-3.0pp	-30.1%	110	110
2268.HK	药明合联	35	-12	15.7	-8.3	2.1%	-1.0pp	2.1%	-1.0pp	-6.4%	733	732
688658.SH	悦康药业	8	-17	4.6	-7.6	5.9%	-6.0pp	5.9%	-6.0pp	-24.8%	77	77
603127.SH	昭衍新药	65	4	8.6	-6.3	3.3%	-2.3pp	3.3%	-2.3pp	-1.7%	256	256
300122.SZ	智飞生物	8	-6	0.5	-5.9	0.2%	-2.2pp	0.1%	-1.3pp	-21.2%	212	358
688506.SH	百利天恒	129	-7	77.1	-5.8	6.7%	-18.2pp	6.7%	0.5pp	-13.8%	1148	1148
300832.SZ	新产业	36	-1	13.0	-5.6	3.9%	-1.0pp	3.4%	-0.8pp	-13.0%	335	386
000963.SZ	华东医药	47	-7	18.0	-5.6	2.9%	-0.5pp	2.9%	-0.5pp	-9.6%	619	619
688192.SH	迪哲医药-U	58	4	20.8	-5.0	8.3%	-1.5pp	8.3%	-1.5pp	-3.5%	250	252
600993.SH	马应龙	13	-21	6.3	-4.4	5.8%	-3.1pp	5.8%	-3.1pp	-10.4%	108	108
002223.SZ	鱼跃医疗	34	-20	14.6	-4.4	4.6%	-0.7pp	4.3%	-0.7pp	-11.3%	319	340

3 医药公司按公募基金持仓流通股占比分析

26Q1公募基金持股流通股占比TOP20医药公司

代码	名称	持股基金数量		持股总市值(亿元)		流通股本占比		总股本占比		季度 涨跌幅	最新市值(亿元)	
		最新	季度变化	最新	季度变化	最新	季度变化	最新	季度变化		流通市值	总市值
002653.SZ	海思科	66	12	71.4	9.5	24.5%	2.0pp	11.8%	1.0pp	7.2%	291	608
688331.SH	荣昌生物	211	142	89.2	60.6	18.6%	8.7pp	12.3%	5.7pp	66.4%	479	727
300677.SZ	英科医疗	201	110	70.1	43.3	18.2%	3.5pp	18.2%	7.7pp	49.7%	384	384
300347.SZ	泰格医药	135	24	66.2	6.7	17.8%	2.6pp	14.3%	2.1pp	-4.9%	371	463
688266.SH	泽璟制药-U	91	8	44.4	-1.7	17.0%	-1.8pp	17.0%	-1.8pp	7.1%	262	262
002422.SZ	科伦药业	113	39	70.5	22.1	15.6%	2.9pp	12.7%	2.4pp	20.3%	453	554
688710.SH	益诺思	32	21	9.3	7.3	14.5%	9.3pp	9.3%	6.0pp	62.5%	64	100
1530.HK	三生制药	130	-11	82.1	-14.9	14.3%	-1.5pp	14.3%	-1.5pp	-8.8%	575	575
603259.SH	药明康德	720	272	398.7	92.6	13.6%	2.3pp	13.6%	2.3pp	6.7%	2927	2927
002821.SZ	凯莱英	80	43	51.5	26.1	13.5%	5.5pp	12.9%	5.3pp	19.1%	382	400
002294.SZ	信立泰	139	85	86.6	41.9	12.7%	4.6pp	12.7%	4.6pp	18.4%	683	683
688068.SH	热景生物	24	-30	14.2	-15.6	12.5%	-7.3pp	12.5%	-7.3pp	-24.2%	113	113
6990.HK	科伦博泰生物	119	19	92.1	7.3	12.3%	-1.0pp	8.6%	-0.7pp	15.2%	749	1073
688197.SH	首药控股-U	11	-2	3.0	0.0	12.2%	-1.3pp	5.2%	-0.6pp	12.2%	25	57
1801.HK	信达生物	226	24	175.1	8.5	11.9%	-0.8pp	11.9%	-0.8pp	7.3%	1473	1473
300759.SZ	康龙化成	91	3	58.3	-1.1	11.7%	-0.4pp	11.3%	-0.4pp	-2.8%	498	514
688212.SH	澳华内镜	24	3	5.7	-0.5	11.4%	0.9pp	11.4%	0.9pp	-14.7%	50	50
9926.HK	康方生物	142	38	134.1	26.2	11.2%	0.8pp	11.2%	0.8pp	17.0%	1199	1199
000534.SZ	万泽股份	60	47	17.1	14.9	9.6%	7.6pp	9.4%	7.5pp	61.5%	177	181
301257.SZ	普蕊斯	15	-7	4.1	-0.2	9.4%	-1.6pp	9.4%	-1.1pp	6.5%	44	44

3 医药公司按公募基金持仓流通股占比分析

26Q1公募基金持股流通股占比增加前20医药公司

代码	名称	持股基金数量		持股总市值(亿元)		流通股本占比		总股本占比		季度	最新市值(亿元)	
		最新	季度变化	最新	季度变化	最新	季度变化	最新	季度变化	涨跌幅	流通市值	总市值
688710.SH	益诺思	32	21	9.3	7.3	14.5%	9.3pp	9.3%	6.0pp	62.5%	64	100
688331.SH	荣昌生物	211	142	89.2	60.6	18.6%	8.7pp	12.3%	5.7pp	66.4%	479	727
000534.SZ	万泽股份	60	47	17.1	14.9	9.6%	7.6pp	9.4%	7.5pp	61.5%	177	181
002432.SZ	九安医疗	48	45	19.9	19.3	6.2%	5.8pp	5.8%	5.5pp	83.6%	323	342
002821.SZ	凯莱英	80	43	51.5	26.1	13.5%	5.5pp	12.9%	5.3pp	19.1%	382	400
2315.HK	百奥赛图-B	36	28	7.2	5.5	8.9%	5.5pp	2.9%	1.8pp	61.0%	81	247
688202.SH	美迪西	17	13	5.0	4.6	6.0%	5.4pp	6.0%	5.4pp	9.4%	84	84
002294.SZ	信立泰	139	85	86.6	41.9	12.7%	4.6pp	12.7%	4.6pp	18.4%	683	683
688607.SH	康众医疗	8	6	1.9	1.9	4.0%	4.0pp	3.6%	3.6pp	36.7%	47	52
002044.SZ	美年健康	16	7	11.5	8.8	5.3%	3.9pp	5.2%	3.9pp	8.9%	218	220
2162.HK	康诺亚-B	32	23	8.0	7.1	4.4%	3.9pp	4.4%	3.9pp	13.7%	181	181
300677.SZ	英科医疗	201	110	70.1	43.3	18.2%	3.5pp	18.2%	7.7pp	49.7%	384	384
688075.SH	安旭生物	2	1	1.5	1.4	3.2%	3.0pp	3.2%	3.0pp	-3.3%	47	47
002422.SZ	科伦药业	113	39	70.5	22.1	15.6%	2.9pp	12.7%	2.4pp	20.3%	453	554
688443.SH	智翔金泰-U	3	0	0.9	0.9	3.0%	2.9pp	1.0%	0.9pp	-5.8%	30	94
300347.SZ	泰格医药	135	24	66.2	6.7	17.8%	2.6pp	14.3%	2.1pp	-4.9%	371	463
603939.SH	益丰药房	39	19	11.9	8.1	4.0%	2.6pp	4.0%	2.6pp	12.7%	296	296
300633.SZ	开立医疗	16	2	3.9	0.1	5.7%	2.4pp	3.5%	0.2pp	-2.4%	68	111
603259.SH	药明康德	720	272	398.7	92.6	13.6%	2.3pp	13.6%	2.3pp	6.7%	2927	2927
300358.SZ	楚天科技	9	4	2.0	1.4	3.0%	2.2pp	3.0%	2.2pp	-4.5%	66	67

3 医药公司按公募基金持仓流通股占比分析

26Q1公募基金持股流通股占比减少前20医药公司

代码	名称	持股基金数量		持股总市值(亿元)		流通股本占比		总股本占比		季度	最新市值(亿元)	
		最新	季度变化	最新	季度变化	最新	季度变化	最新	季度变化	涨跌幅	流通市值	总市值
688506.SH	百利天恒	129	-7	77.1	-5.8	6.7%	-18.2pp	6.7%	0.5pp	-13.8%	1148	1148
688068.SH	热景生物	24	-30	14.2	-15.6	12.5%	-7.3pp	12.5%	-7.3pp	-24.2%	113	113
688382.SH	益方生物-U	35	-40	8.5	-8.3	7.7%	-7.1pp	7.7%	-3.0pp	-30.1%	110	110
688658.SH	悦康药业	8	-17	4.6	-7.6	5.9%	-6.0pp	5.9%	-6.0pp	-24.8%	77	77
6855.HK	亚盛医药-B	3	-8	0.2	-10.1	0.1%	-5.2pp	0.1%	-5.2pp	-10.8%	172	172
301080.SZ	百普赛斯	11	-7	1.2	-2.4	1.6%	-3.7pp	1.6%	-2.4pp	-17.0%	73	73
688062.SH	迈威生物-U	21	-7	3.7	-3.0	5.0%	-3.4pp	2.6%	-1.8pp	-7.7%	74	144
603590.SH	康辰药业	4	-7	0.1	-2.0	0.2%	-3.2pp	0.2%	-3.2pp	-7.7%	58	59
600993.SH	马应龙	13	-21	6.3	-4.4	5.8%	-3.1pp	5.8%	-3.1pp	-10.4%	108	108
301367.SZ	瑞迈特	9	-7	1.2	-2.0	2.5%	-2.9pp	1.9%	-2.3pp	-20.2%	47	60
301087.SZ	可孚医疗	27	10	4.6	-1.4	4.3%	-2.8pp	4.0%	-2.5pp	27.6%	107	117
002020.SZ	京新药业	11	-22	0.4	-3.5	0.3%	-2.5pp	0.3%	-2.1pp	-16.8%	114	135
688050.SH	爱博医疗	6	-8	2.3	-3.2	2.3%	-2.4pp	2.3%	-2.4pp	-15.8%	100	100
688488.SH	艾迪药业	12	-4	1.7	-1.8	2.8%	-2.3pp	2.8%	-2.3pp	-7.1%	62	62
603127.SH	昭衍新药	65	4	8.6	-6.3	3.3%	-2.3pp	3.3%	-2.3pp	-1.7%	256	256
300122.SZ	智飞生物	8	-6	0.5	-5.9	0.2%	-2.2pp	0.1%	-1.3pp	-21.2%	212	358
301363.SZ	美好医疗	15	-6	2.1	-1.8	2.3%	-2.1pp	1.5%	-1.4pp	1.7%	95	145
920047.BJ	诺思兰德	37	2	3.7	-0.8	8.6%	-2.0pp	5.6%	-1.3pp	4.6%	44	66
000915.SZ	华特达因	11	-5	0.4	-1.5	0.5%	-1.9pp	0.5%	-1.9pp	-5.5%	73	73
688266.SH	泽璟制药-U	91	8	44.4	-1.7	17.0%	-1.8pp	17.0%	-1.8pp	7.1%	262	262

4 医药公司按公募基金持仓总股本占比分析

26Q1公募基金持股总股本占比TOP20医药公司

代码	名称	持股基金数量		持股总市值(亿元)		流通股本占比		总股本占比		季度 涨跌幅	最新市值(亿元)	
		最新	季度变化	最新	季度变化	最新	季度变化	最新	季度变化		流通市值	总市值
300677.SZ	英科医疗	201	110	70.1	43.3	18.2%	3.5pp	18.2%	7.7pp	49.7%	384	384
688266.SH	泽璟制药-U	91	8	44.4	-1.7	17.0%	-1.8pp	17.0%	-1.8pp	7.1%	262	262
300347.SZ	泰格医药	135	24	66.2	6.7	17.8%	2.6pp	14.3%	2.1pp	-4.9%	371	463
1530.HK	三生制药	130	-11	82.1	-14.9	14.3%	-1.5pp	14.3%	-1.5pp	-8.8%	575	575
603259.SH	药明康德	720	272	398.7	92.6	13.6%	2.3pp	13.6%	2.3pp	6.7%	2927	2927
002821.SZ	凯莱英	80	43	51.5	26.1	13.5%	5.5pp	12.9%	5.3pp	19.1%	382	400
002422.SZ	科伦药业	113	39	70.5	22.1	15.6%	2.9pp	12.7%	2.4pp	20.3%	453	554
002294.SZ	信立泰	139	85	86.6	41.9	12.7%	4.6pp	12.7%	4.6pp	18.4%	683	683
688068.SH	热景生物	24	-30	14.2	-15.6	12.5%	-7.3pp	12.5%	-7.3pp	-24.2%	113	113
688331.SH	荣昌生物	211	142	89.2	60.6	18.6%	8.7pp	12.3%	5.7pp	66.4%	479	727
1801.HK	信达生物	226	24	175.1	8.5	11.9%	-0.8pp	11.9%	-0.8pp	7.3%	1473	1473
002653.SZ	海思科	66	12	71.4	9.5	24.5%	2.0pp	11.8%	1.0pp	7.2%	291	608
688212.SH	澳华内镜	24	3	5.7	-0.5	11.4%	0.9pp	11.4%	0.9pp	-14.7%	50	50
300759.SZ	康龙化成	91	3	58.3	-1.1	11.7%	-0.4pp	11.3%	-0.4pp	-2.8%	498	514
9926.HK	康方生物	142	38	134.1	26.2	11.2%	0.8pp	11.2%	0.8pp	17.0%	1199	1199
000534.SZ	万泽股份	60	47	17.1	14.9	9.6%	7.6pp	9.4%	7.5pp	61.5%	177	181
301257.SZ	普蕊斯	15	-7	4.1	-0.2	9.4%	-1.6pp	9.4%	-1.1pp	6.5%	44	44
688710.SH	益诺思	32	21	9.3	7.3	14.5%	9.3pp	9.3%	6.0pp	62.5%	64	100
1093.HK	石药集团	89	14	97.5	13.0	9.3%	0.6pp	9.3%	0.6pp	7.1%	1049	1049
600750.SH	华润江中	31	-2	15.6	1.1	9.3%	-0.6pp	9.2%	-0.6pp	13.8%	168	170

5 医药公司按公募基金持仓总股本占比分析

26Q1公募基金持股总股本占比增加前20医药公司

代码	名称	持股基金数量		持股总市值(亿元)		流通股本占比		总股本占比		季度	最新市值(亿元)	
		最新	季度变化	最新	季度变化	最新	季度变化	最新	季度变化	涨跌幅	流通市值	总市值
300677.SZ	英科医疗	201	110	70.1	43.3	18.2%	3.5pp	18.2%	7.7pp	49.7%	384	384
000534.SZ	万泽股份	60	47	17.1	14.9	9.6%	7.6pp	9.4%	7.5pp	61.5%	177	181
688710.SH	益诺思	32	21	9.3	7.3	14.5%	9.3pp	9.3%	6.0pp	62.5%	64	100
688331.SH	荣昌生物	211	142	89.2	60.6	18.6%	8.7pp	12.3%	5.7pp	66.4%	479	727
002432.SZ	九安医疗	48	45	19.9	19.3	6.2%	5.8pp	5.8%	5.5pp	83.6%	323	342
688202.SH	美迪西	17	13	5.0	4.6	6.0%	5.4pp	6.0%	5.4pp	9.4%	84	84
002821.SZ	凯莱英	80	43	51.5	26.1	13.5%	5.5pp	12.9%	5.3pp	19.1%	382	400
002294.SZ	信立泰	139	85	86.6	41.9	12.7%	4.6pp	12.7%	4.6pp	18.4%	683	683
002044.SZ	美年健康	16	7	11.5	8.8	5.3%	3.9pp	5.2%	3.9pp	8.9%	218	220
2162.HK	康诺亚-B	32	23	8.0	7.1	4.4%	3.9pp	4.4%	3.9pp	13.7%	181	181
688607.SH	康众医疗	8	6	1.9	1.9	4.0%	4.0pp	3.6%	3.6pp	36.7%	47	52
688075.SH	安旭生物	2	1	1.5	1.4	3.2%	3.0pp	3.2%	3.0pp	-3.3%	47	47
603939.SH	益丰药房	39	19	11.9	8.1	4.0%	2.6pp	4.0%	2.6pp	12.7%	296	296
002422.SZ	科伦药业	113	39	70.5	22.1	15.6%	2.9pp	12.7%	2.4pp	20.3%	453	554
603259.SH	药明康德	720	272	398.7	92.6	13.6%	2.3pp	13.6%	2.3pp	6.7%	2927	2927
300358.SZ	楚天科技	9	4	2.0	1.4	3.0%	2.2pp	3.0%	2.2pp	-4.5%	66	67
300347.SZ	泰格医药	135	24	66.2	6.7	17.8%	2.6pp	14.3%	2.1pp	-4.9%	371	463
000423.SZ	东阿阿胶	50	27	13.5	8.3	3.7%	2.0pp	3.7%	2.0pp	16.9%	368	368
2315.HK	百奥赛图-B	36	28	7.2	5.5	8.9%	5.5pp	2.9%	1.8pp	61.0%	81	247
688389.SH	普门科技	3	0	1.1	0.8	2.1%	1.6pp	2.1%	1.6pp	-6.6%	52	52

5 医药公司按公募基金持仓总股本占比分析

26Q1公募基金持股总股本占比减少前20医药公司

代码	名称	持股基金数量		持股总市值(亿元)		流通股本占比		总股本占比		季度	最新市值(亿元)	
		最新	季度变化	最新	季度变化	最新	季度变化	最新	季度变化	涨跌幅	流通市值	总市值
688068.SH	热景生物	24	-30	14.2	-15.6	12.5%	-7.3pp	12.5%	-7.3pp	-24.2%	113	113
688658.SH	悦康药业	8	-17	4.6	-7.6	5.9%	-6.0pp	5.9%	-6.0pp	-24.8%	77	77
6855.HK	亚盛医药-B	3	-8	0.2	-10.1	0.1%	-5.2pp	0.1%	-5.2pp	-10.8%	172	172
603590.SH	康辰药业	4	-7	0.1	-2.0	0.2%	-3.2pp	0.2%	-3.2pp	-7.7%	58	59
600993.SH	马应龙	13	-21	6.3	-4.4	5.8%	-3.1pp	5.8%	-3.1pp	-10.4%	108	108
688382.SH	益方生物-U	35	-40	8.5	-8.3	7.7%	-7.1pp	7.7%	-3.0pp	-30.1%	110	110
301087.SZ	可孚医疗	27	10	4.6	-1.4	4.3%	-2.8pp	4.0%	-2.5pp	27.6%	107	117
301080.SZ	百普赛斯	11	-7	1.2	-2.4	1.6%	-3.7pp	1.6%	-2.4pp	-17.0%	73	73
688050.SH	爱博医疗	6	-8	2.3	-3.2	2.3%	-2.4pp	2.3%	-2.4pp	-15.8%	100	100
688488.SH	艾迪药业	12	-4	1.7	-1.8	2.8%	-2.3pp	2.8%	-2.3pp	-7.1%	62	62
603127.SH	昭衍新药	65	4	8.6	-6.3	3.3%	-2.3pp	3.3%	-2.3pp	-1.7%	256	256
301367.SZ	瑞迈特	9	-7	1.2	-2.0	2.5%	-2.9pp	1.9%	-2.3pp	-20.2%	47	60
002020.SZ	京新药业	11	-22	0.4	-3.5	0.3%	-2.5pp	0.3%	-2.1pp	-16.8%	114	135
000915.SZ	华特达因	11	-5	0.4	-1.5	0.5%	-1.9pp	0.5%	-1.9pp	-5.5%	73	73
688266.SH	泽璟制药-U	91	8	44.4	-1.7	17.0%	-1.8pp	17.0%	-1.8pp	7.1%	262	262
688131.SH	皓元医药	22	-15	4.3	-2.9	2.9%	-1.8pp	2.9%	-1.8pp	-4.5%	147	147
688062.SH	迈威生物-U	21	-7	3.7	-3.0	5.0%	-3.4pp	2.6%	-1.8pp	-7.7%	74	144
688677.SH	海泰新光	25	3	5.6	0.3	8.6%	-1.6pp	8.6%	-1.6pp	26.7%	66	66
1530.HK	三生制药	130	-11	82.1	-14.9	14.3%	-1.5pp	14.3%	-1.5pp	-8.8%	575	575
688236.SH	春立医疗	12	-4	0.2	-1.3	0.2%	-1.5pp	0.2%	-1.5pp	-11.9%	77	77

6 陆股通持仓医药个股分析-流通股本占比

	代码	名称	流通股本占比		总股本占比		持股市值		期间涨跌幅
			季度末	季度变化(pp)	季度末	季度变化(pp)	季度末 (亿元)	季度变化 (亿元)	
TOP10	603939.SH	益丰药房	10.70%	0.23	10.70%	0.23	31.7	4.1	12.7%
	300347.SZ	泰格医药	9.13%	-0.43	6.01%	-0.28	27.8	-2.9	-4.9%
	603233.SH	大参林	9.11%	0.91	9.11%	0.91	18.4	2.0	0.3%
	300206.SZ	理邦仪器	7.99%	-4.60	4.66%	-2.68	3.5	-1.9	2.6%
	301080.SZ	百普赛斯	7.86%	-2.73	5.92%	-2.06	4.3	-2.9	-17.0%
	300760.SZ	迈瑞医疗	7.56%	-0.48	7.55%	-0.48	150.8	-34.6	-15.8%
	603259.SH	药明康德	7.03%	-0.91	5.83%	-0.76	170.6	-7.4	6.7%
	300685.SZ	艾德生物	6.94%	1.49	6.91%	1.49	6.1	1.7	9.9%
	600276.SH	恒瑞医药	6.84%	-0.35	6.58%	-0.33	241.1	-32.1	-8.2%
	688617.SH	惠泰医疗	5.89%	-0.52	5.89%	-0.52	20.8	-1.2	2.8%
增加前10	301408.SZ	华人健康	3.40%	2.42	1.94%	1.58	1.3	1.1	-8.3%
	002365.SZ	永安药业	2.42%	1.92	2.01%	1.59	0.8	0.6	-8.2%
	688253.SH	英诺特	1.94%	1.63	1.94%	1.78	1.0	0.9	18.8%
	603538.SH	美诺华	1.94%	1.59	1.90%	1.56	1.7	1.6	110.0%
	300685.SZ	艾德生物	6.94%	1.49	6.91%	1.49	6.1	1.7	9.9%
	300485.SZ	赛升药业	1.80%	1.37	1.02%	0.78	0.5	0.4	1.9%
	300267.SZ	尔康制药	2.18%	1.16	1.50%	0.80	1.2	0.7	14.6%
	688658.SH	悦康药业	1.35%	1.11	1.35%	1.11	1.0	0.8	-24.8%
	300255.SZ	常山药业	1.43%	1.06	1.42%	1.06	4.9	2.8	-39.4%
	600351.SH	亚宝药业	4.51%	1.04	4.51%	1.04	2.1	0.5	5.9%
减少前10	300206.SZ	理邦仪器	7.99%	-4.60	4.66%	-2.68	3.5	-1.9	2.6%
	688331.SH	荣昌生物	1.38%	-4.20	0.40%	-1.21	2.9	-4.2	66.4%
	301080.SZ	百普赛斯	7.86%	-2.73	5.92%	-2.06	4.3	-2.9	-17.0%
	688506.SH	百利天恒	0.44%	-2.52	0.44%	-0.30	5.0	-4.8	-13.8%
	002950.SZ	奥美医疗	4.56%	-2.12	3.09%	-1.44	2.4	-0.8	10.4%
	603882.SH	金域医学	5.75%	-1.78	5.71%	-1.77	6.9	-2.9	-3.6%
	605507.SH	国邦医药	0.99%	-1.75	0.99%	-0.49	1.4	-0.6	5.4%
	688050.SH	爱博医疗	0.67%	-1.60	0.67%	-1.60	0.7	-2.0	-15.8%
	300363.SZ	博腾股份	4.06%	-1.46	3.73%	-1.34	4.3	-2.1	-10.4%
	300702.SZ	天宇股份	1.28%	-1.44	0.78%	-0.87	0.6	-0.7	-1.1%

7 陆股通持仓医药个股分析-总股本占比

	代码	名称	流通股本占比		总股本占比		持股市值		期间涨跌幅
			季度末	季度变化(pp)	季度末	季度变化(pp)	季度末 (亿元)	季度变化 (亿元)	
TOP10	603939.SH	益丰药房	10.70%	0.23	10.70%	0.23	31.7	4.1	12.7%
	603233.SH	大参林	9.11%	0.91	9.11%	0.91	18.4	2.0	0.3%
	300760.SZ	迈瑞医疗	7.56%	-0.48	7.55%	-0.48	150.8	-34.6	-15.8%
	300685.SZ	艾德生物	6.94%	1.49	6.91%	1.49	6.1	1.7	9.9%
	600276.SH	恒瑞医药	6.84%	-0.35	6.58%	-0.33	241.1	-32.1	-8.2%
	300347.SZ	泰格医药	9.13%	-0.43	6.01%	-0.28	27.8	-2.9	-4.9%
	301080.SZ	百普赛斯	7.86%	-2.73	5.92%	-2.06	4.3	-2.9	-17.0%
	688617.SH	惠泰医疗	5.89%	-0.52	5.89%	-0.52	20.8	-1.2	2.8%
	603259.SH	药明康德	7.03%	-0.91	5.83%	-0.76	170.6	-7.4	6.7%
	603882.SH	金域医学	5.75%	-1.78	5.71%	-1.77	6.9	-2.9	-3.6%
增加前10	603233.SH	大参林	9.11%	0.91	9.11%	0.91	18.4	2.0	0.3%
	300497.SZ	富祥药业	2.33%	1.04	1.96%	0.87	1.9	1.0	16.9%
	000989.SZ	ST九芝	1.50%	1.00	1.21%	0.81	1.0	0.7	6.6%
	300267.SZ	尔康制药	2.18%	1.16	1.50%	0.80	1.2	0.7	14.6%
	300485.SZ	赛升药业	1.80%	1.37	1.02%	0.78	0.5	0.4	1.9%
	002432.SZ	九安医疗	1.30%	0.79	1.22%	0.75	4.2	3.3	83.6%
	002223.SZ	鱼跃医疗	4.00%	0.78	3.76%	0.73	12.8	1.2	-11.3%
	301096.SZ	百诚医药	1.61%	0.95	1.23%	0.72	0.7	0.4	-12.0%
	688293.SH	奥浦迈	1.07%	0.85	0.94%	0.71	0.5	0.4	-10.9%
	301580.SZ	爱迪特	1.61%	1.03	1.09%	0.69	0.8	0.6	56.8%
减少前10	002550.SZ	千红制药	3.58%	-1.16	2.64%	-0.85	2.6	-0.9	-3.2%
	300233.SZ	金城医药	0.74%	-0.88	0.72%	-0.85	0.4	-0.5	-0.8%
	300765.SZ	新诺威	1.25%	-0.80	1.25%	-0.80	5.6	-4.8	-11.1%
	603259.SH	药明康德	7.03%	-0.91	5.83%	-0.76	170.6	-7.4	6.7%
	002821.SZ	凯莱英	2.09%	-0.85	1.83%	-0.75	7.3	-1.3	19.1%
	002773.SZ	康弘药业	4.09%	-0.98	3.05%	-0.73	8.1	-2.3	-3.6%
	600161.SH	天坛生物	1.96%	-0.68	1.96%	-0.68	5.9	-2.7	-8.2%
	688366.SH	昊海生科	1.76%	-0.81	1.48%	-0.68	1.3	-0.9	-11.7%
	000423.SZ	东阿阿胶	4.66%	-0.68	4.65%	-0.68	17.1	0.3	16.9%
	002675.SZ	东诚药业	1.98%	-0.75	1.79%	-0.67	2.1	-0.7	6.0%

8 陆股通持仓医药个股分析-持仓市值

	代码	名称	流通股本占比		总股本占比		持股市值		期间涨跌幅
			季度末	季度变化(pp)	季度末	季度变化(pp)	季度末 (亿元)	季度变化 (亿元)	
TOP10	600276.SH	恒瑞医药	6.84%	-0.35	6.58%	-0.33	241.1	-32.1	-8.2%
	603259.SH	药明康德	7.03%	-0.91	5.83%	-0.76	170.6	-7.4	6.7%
	300760.SZ	迈瑞医疗	7.56%	-0.48	7.55%	-0.48	150.8	-34.6	-15.8%
	603939.SH	益丰药房	10.70%	0.23	10.70%	0.23	31.7	4.1	12.7%
	000538.SZ	云南白药	3.23%	0.46	3.21%	0.46	31.5	3.6	-3.7%
	300347.SZ	泰格医药	9.13%	-0.43	6.01%	-0.28	27.8	-2.9	-4.9%
	688617.SH	惠泰医疗	5.89%	-0.52	5.89%	-0.52	20.8	-1.2	2.8%
	688271.SH	联影医疗	2.12%	-0.01	2.12%	-0.01	19.6	-2.4	-11.9%
	300832.SZ	新产业	5.64%	-0.06	4.90%	-0.04	18.9	-3.0	-13.0%
	688578.SH	艾力斯	4.32%	-0.28	4.32%	-0.28	18.7	-2.9	-9.3%
增加前10	603939.SH	益丰药房	10.70%	0.23	10.70%	0.23	31.7	4.1	12.7%
	000538.SZ	云南白药	3.23%	0.46	3.21%	0.46	31.5	3.6	-3.7%
	002432.SZ	九安医疗	1.30%	0.79	1.22%	0.75	4.2	3.3	83.6%
	300255.SZ	常山药业	1.43%	1.06	1.42%	1.06	4.9	2.8	-39.4%
	603233.SH	大参林	9.11%	0.91	9.11%	0.91	18.4	2.0	0.3%
	300685.SZ	艾德生物	6.94%	1.49	6.91%	1.49	6.1	1.7	9.9%
	603538.SH	美诺华	1.94%	1.59	1.90%	1.56	1.7	1.6	110.0%
	600998.SH	九州通	2.08%	0.53	2.08%	0.53	5.5	1.5	3.7%
	300677.SZ	英科医疗	1.27%	0.10	0.90%	0.07	3.5	1.4	49.7%
	000999.SZ	华润三九	2.28%	0.31	2.28%	0.31	10.6	1.3	-2.1%
减少前10	300760.SZ	迈瑞医疗	7.56%	-0.48	7.55%	-0.48	150.8	-34.6	-15.8%
	600276.SH	恒瑞医药	6.84%	-0.35	6.58%	-0.33	241.1	-32.1	-8.2%
	603259.SH	药明康德	7.03%	-0.91	5.83%	-0.76	170.6	-7.4	6.7%
	688506.SH	百利天恒	0.44%	-2.52	0.44%	-0.30	5.0	-4.8	-13.8%
	300765.SZ	新诺威	1.25%	-0.80	1.25%	-0.80	5.6	-4.8	-11.1%
	000963.SZ	华东医药	2.22%	-0.42	2.22%	-0.42	13.7	-4.5	-9.6%
	600332.SH	白云山	1.44%	-1.03	1.25%	-0.89	4.6	-4.3	-10.9%
	300759.SZ	康龙化成	2.80%	-1.02	2.17%	-0.88	11.1	-4.3	-2.8%
	688331.SH	荣昌生物	1.38%	-4.20	0.40%	-1.21	2.9	-4.2	66.4%
	300832.SZ	新产业	5.64%	-0.06	4.90%	-0.04	18.9	-3.0	-13.0%

西南证券投资评级说明

报告中投资建议所涉及的评级分为公司评级和行业评级（另有说明的除外）。评级标准为报告发布日后6个月内的相对市场表现，即：以报告发布日后6个月内公司股价（或行业指数）相对同期相关证券市场代表性指数的涨跌幅作为基准。其中：A股市场以沪深300指数为基准，新三板市场以三板成指（针对协议转让标的）或三板做市指数（针对做市转让标的）为基准；香港市场以恒生指数为基准；美国市场以纳斯达克综合指数或标普500指数为基准。

公司 评级	买入：未来6个月内，个股相对同期相关证券市场代表性指数涨幅在20%以上 持有：未来6个月内，个股相对同期相关证券市场代表性指数涨幅介于10%与20%之间 中性：未来6个月内，个股相对同期相关证券市场代表性指数涨幅介于-10%与10%之间 回避：未来6个月内，个股相对同期相关证券市场代表性指数涨幅介于-20%与-10%之间 卖出：未来6个月内，个股相对同期相关证券市场代表性指数涨幅在-20%以下
行业 评级	强于大市：未来6个月内，行业整体回报高于同期相关证券市场代表性指数5%以上 跟随大市：未来6个月内，行业整体回报介于同期相关证券市场代表性指数-5%与5%之间 弱于大市：未来6个月内，行业整体回报低于同期相关证券市场代表性指数-5%以下

分析师承诺

报告署名分析师具有中国证券业协会授予的证券投资咨询执业资格并注册为证券分析师，报告所采用的数据均来自合法合规渠道，分析逻辑基于分析师的职业理解，通过合理判断得出结论，独立、客观地出具本报告。分析师承诺不曾因，不因，也将不会因本报告中的具体推荐意见或观点而直接或间接获取任何形式的补偿。

重要声明

西南证券股份有限公司（以下简称“本公司”）具有中国证券监督管理委员会核准的证券投资咨询业务资格。

本公司与作者在自身所知知情范围内，与本报告中所评价或推荐的证券不存在法律法规要求披露或采取限制、静默措施的利益冲突。

《证券期货投资者适当性管理办法》于2017年7月1日起正式实施，本报告仅供本公司签约客户使用，若您并非本公司签约客户，为控制投资风险，请取消接收、订阅或使用本报告中的任何信息。本公司也不会因接收人收到、阅读或关注自媒体推送本报告中的内容而视其为客户。本公司或关联机构可能会持有报告中提到的公司所发行的证券并进行交易，还可能为这些公司提供或争取提供投资银行或财务顾问服务。

本报告中的信息均来源于公开资料，本公司对这些信息的准确性、完整性或可靠性不作任何保证。本报告所载的资料、意见及推测仅反映本公司于发布本报告当日的判断，本报告所指的证券或投资标的的价格、价值及投资收入可升可跌，过往表现不应作为日后的表现依据。在不同时期，本公司可发出与本报告所载资料、意见及推测不一致的报告，本公司不保证本报告所含信息保持在最新状态。同时，本公司对本报告所含信息可在不发出通知的情形下做出修改，投资者应当自行关注相应的更新或修改。

本报告仅供参考之用，不构成出售或购买证券或其他投资标的的要约或邀请。在任何情况下，本报告中的信息和意见均不构成对任何个人的投资建议。投资者应结合自己的投资目标和财务状况自行判断是否采用本报告所载内容和信息并自行承担风险，本公司及雇员对投资者使用本报告及其内容而造成的一切后果不承担任何法律责任。

本报告及附录版权为西南证券所有，任何机构和个人不得以任何形式翻版、复制和发布。如引用须注明出处为“西南证券”，且不得对本报告及附录进行有悖原意的引用、删节和修改。未经授权刊载或者转发本报告及附录的，本公司将保留向其追究法律责任的权利。



西南证券研究院

西南证券研究院

上海

地址：上海市浦东新区陆家嘴21世纪大厦10楼

邮编：200120

北京

地址：北京市西城区金融大街35号国际企业大厦A座8楼

邮编：100033

深圳

地址：深圳市福田区益田路6001号太平金融大厦22楼

邮编：518038

重庆

地址：重庆市江北区金沙门路32号西南证券总部大楼21楼

邮编：400025

西南证券机构销售团队

区域	姓名	职务	手机	邮箱	姓名	职务	手机	邮箱
上海	崔露文	销售岗	15642960315	clw@swsc.com.cn	叶佳缘	销售岗	15800609605	yejy@swsc.com.cn
	李煜	销售岗	18801732511	yfliyu@swsc.com.cn	欧若诗	销售岗	18223769969	ors@swsc.com.cn
	汪艺	销售岗	13127920536	wyyf@swsc.com.cn	贾文婷	销售岗	13621609568	jiawent@swsc.com.cn
	戴剑箫	销售岗	13524484975	daijx@swsc.com.cn	张嘉诚	销售岗	18656199319	zhangjc@swsc.com.cn
	张方毅	销售岗	15821376156	zfyi@swsc.com.cn	毛玮琳	销售岗	18721786793	mwl@swsc.com.cn
北京	李嘉隆	销售岗	15800507223	ljlong@swsc.com.cn				
	李杨	北京销售主管兼销售岗	18601139362	yfly@swsc.com.cn	王宇飞	销售岗	18500981866	wangyuf@swsc.com.cn
	张岚	销售岗	18601241803	zhanglan@swsc.com.cn	王一菲	销售岗	18040060359	wyf@swsc.com.cn
	姚航	销售岗	15652026677	yhang@swsc.com.cn	马冰竹	销售岗	13126590325	mbz@swsc.com.cn
广深	杨薇	销售岗	15652285702	yangwei@swsc.com.cn	刘艳	销售岗	18456565475	liuyanyj@swsc.com.cn
	高欣	广深销售主管兼销售岗	13923418464	gaoxin@swsc.com.cn	林哲睿	销售岗	15602268757	lzh@swsc.com.cn
	龚之涵	销售岗	15808001926	gongzh@swsc.com.cn	黄诗洁	销售岗	18817316880	hsj@swsc.com.cn
	文柳茜	销售岗	13750028702	wlq@swsc.com.cn				