



heuritech

2027/28秋冬流行趋势编辑

已完成融入

随着行业进入2027/28秋冬系列规划初期，Heuritech推出了一系列值得关注的重点故事和趋势。基于消费者数据和内部时尚专家对全球时装秀和文化信号的验证，我们的预测可延伸至24个月之后，让品牌和创意人士能够在市场变动之前有信心行动。

我们邀请读者将这篇编辑作为灵感的来源——去探索、去回应、去发展。

[请在此处查看交互式报告。](#)

Edito

2025年秋冬，某物发生了变化。不是剧烈的，也不是瞬间发生的，但那些密切关注的人注意到了：**极简主义不再成为主导语言**。实验精神悄然回归。藏品提供了更广泛的选择，更多的矛盾，同时赋予了人们一次性成为多件事物的许可。

回顾过去，这只是一系列更重大问题的症状。世界的波动性一直在稳步上升，等到它变得无法忽视时，年轻一代已经开始做出决策。这些决策已经裂变成 **两个不同的方向**。

最年轻的群体，即Alpha世代和Z世代的先锋，重新发现了“及时行乐”作为一种生存策略。当未来感觉不稳定时，当下成为了唯一的可靠归宿。多巴胺式装扮、微观趋势、快时尚的持久吸引力以及仿冒品的兴起，都使用着同一种语言：**现在愉快**。非不負責任——务实。

另一方向则是相反的方向：一种深刻的退守，追求质量、遗产和熟悉的事物，以此作为对抗变化过快的世界的一种防御。档案时尚作为终极灵感。**投资于超越潮流的作品**。他在去年夏天详尽追踪的文化遗产故事属于这里——当未来模糊不清，过去提供清晰。

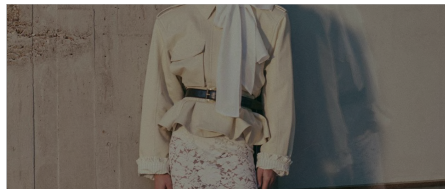
什么是两个方向共同拥有的？**拒绝沦为某一类别**。宁静的奢华，黑帮妻子，传统妻子：每一种都提供了一种现成的身份，一套附有说明的服装。消费者们一度接受了这种交易。归属感，以自我消融为代价。

这项贸易不再提供。厌倦了将自己扭曲成他人的审美词汇，几代消费者最终都来到了同一个地方。尽管他们采取了非常不同的路线，现在他们现在**坚持个人风格**。作为不可协商的事项。由于他们无法掌控世界正在发生的事情，他们想要感受到对所穿服饰的控制，以便最终找回自我。

这个故事集反映了这种坚持。它们故意彼此不同——在语气和面向的对象上。毕竟，使这个充满变数的时刻依旧美丽的是那些小小的 **不可化简的彼此间的差异**。



软蓝故事



Wither & Will



永恒之夏



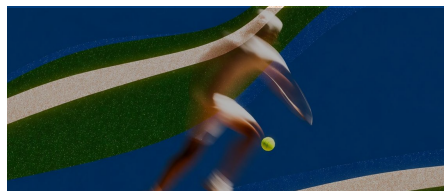
肌肤与烟雾



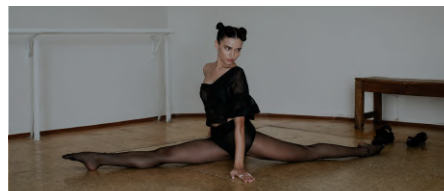
太空异想



里维埃拉狂欢节



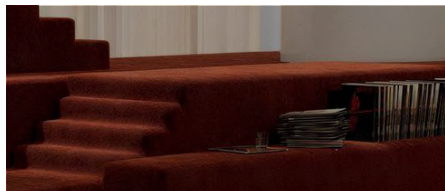
动态生活



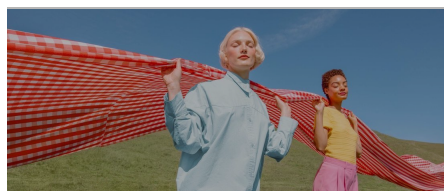
偏离主题



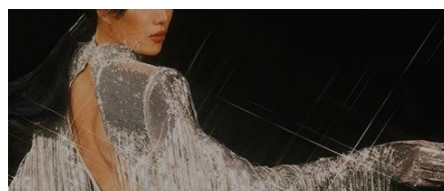
孢子线制服



琥珀时光



儿童大人



马克斯·魅影

软蓝故事

《蓝色的多种风情》

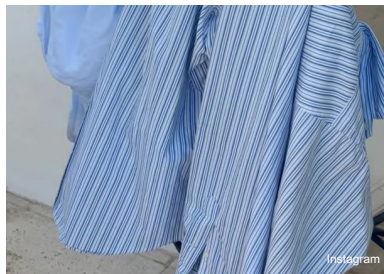
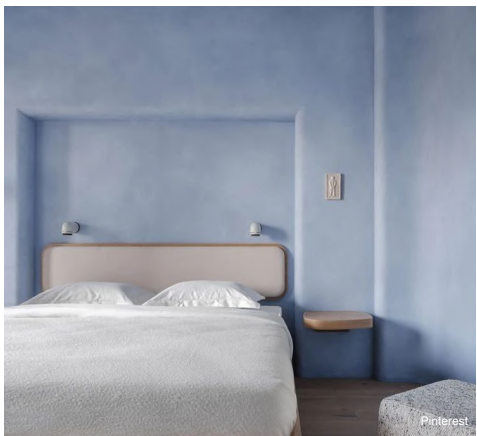
《柔蓝故事》探讨蓝色在FW27/28时尚界的发展演变，重点关注其穿着、造型和表达方式。在2026年，灰色回归成为主打颜色。这是一个稳定的选项，通过色调搭配获得了新的关注，即在一种外观中结合不同灰度的色调。颜色很少单独存在，往往在相关色调中转移。从灰色过渡到灰蓝色，再进一步过渡到蓝色，这种变化显得很自然。同时，更强的色调如钴蓝和海军蓝也重新出现。观察这些发展有助于我们理解这一趋势是否会继续、增长或逐渐消失。

蓝色也逐渐在室内设计中变得更加显眼，它被用来营造一种平静和平衡的感觉。这种影响支持了其在时尚界日益增长的存在。《柔蓝故事》不仅仅关乎色彩，还关乎情绪和表达。像婴儿蓝这样的柔和色调正在男装中回归 (+2%)，而粉蓝裙装预计在女装中增长 (+12%)。牛仔布也在转变。在一段专注于深色粗布丹宁的时期后，即将到来的季节引入了更浅的蓝色水洗，带来了更加柔和和轻松的感觉，漂白丹宁在男性中增长+3%。这些变化共同指向一个明确的趋势。蓝色通过一系列的色调进入焦点，提供了一种更加宁静和多变的色彩处理方式。

粉蓝色连衣裙 + 12%

婴儿蓝+2%

漂白牛仔布 +3%

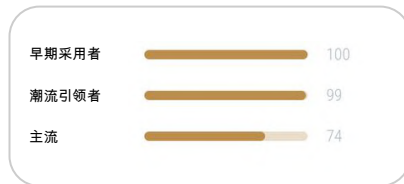




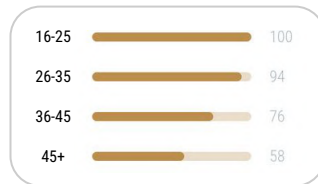
powder blue +12% 裙子

预测增长
FW27/28 对比 FW25/26 女士 欧洲地区

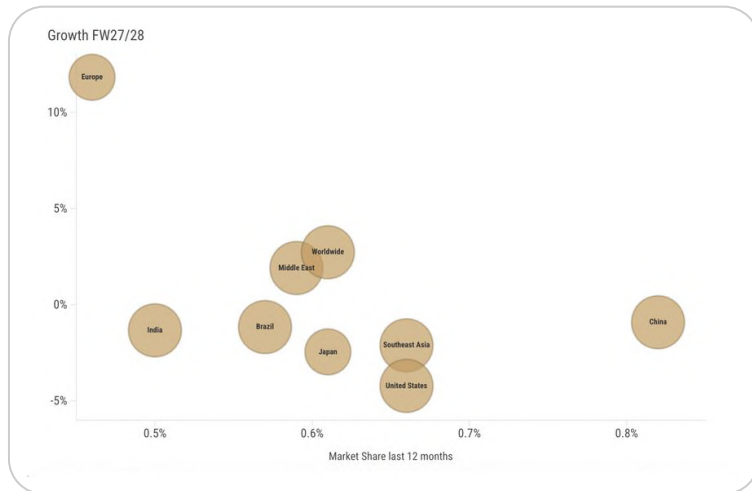
市场细分



年龄层



区域趋势采用





宝宝蓝

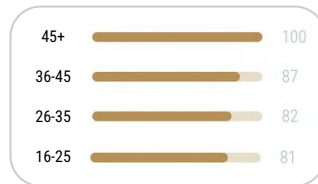
预测增长
FW27/28 对比 FW25/26 男性
欧洲区

+2%

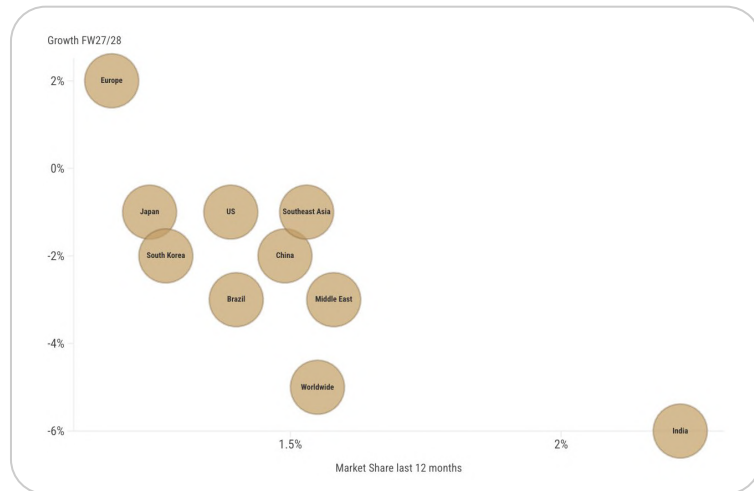
市场细分



年龄层



区域趋势采用



漂白牛仔布

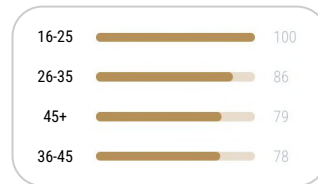
预测增长
FW27/28 对比 FW25/26 男性
欧洲区

+3%

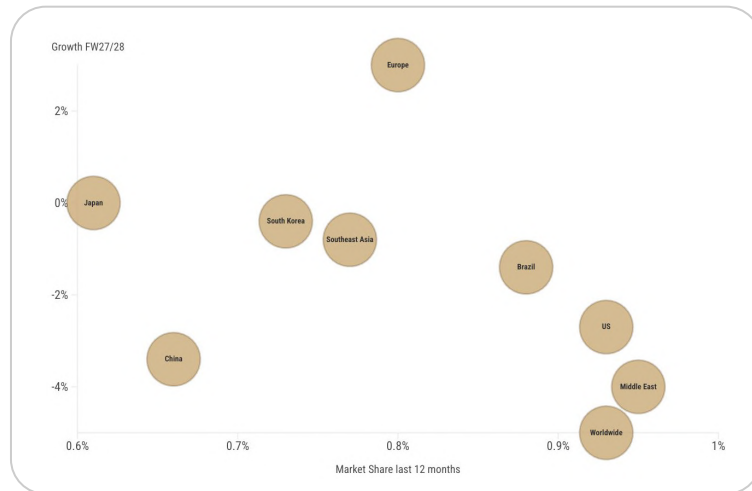
市场细分



年龄层



区域趋势采用





Wither & Will

追求浪漫

根据麦肯锡公司，消费者在二手时尚上的支出正在不断增加，二手服装现在正进入主流。复古风格提供了丰富的选择，更重要的是，它反映了人们对历史参考的兴趣日益增长。这种转变表明，消费者正在厌倦不断的创新和现代性，转而寻求在现有物品中寻找情感和美。

在Z世代中，这紧密关联到所谓的“巨大倦怠”，工作需求和数字压力造成了一种超负荷的感觉。因此，许多人开始质疑他们的选择，并寻求更有意义的事物。作为回应，对自由的渴望变得明显，而浪漫则成为这种情感的自然表达。在更细腻、敏感的着装方式中，历史元素扮演着重要角色，并且材质的搭配创造出对比。半透明或蕾丝材质（+4%）与皮革等更重的元素相搭配，在视觉上产生了张力。轮廓也反映了这一趋势，褶皱、体积感和圆形形状增添了柔软感，同时仍保持表达自信。泡泡袖上衣（+5%）是这种比例游戏的一个明显例子。色彩也遵循同样的情绪，柔和的中性色调变得越来越重要。米色成为了持续增长的色彩，预计在FW27/28期间女性消费者中的增长将达到+9%。

蓬袖上衣 +5%

蕾丝+4%

杏仁米色 +9%



蓬袖上衣

预测增长
FW27/28 对比 FW25/26 女士 欧洲地区

+5%

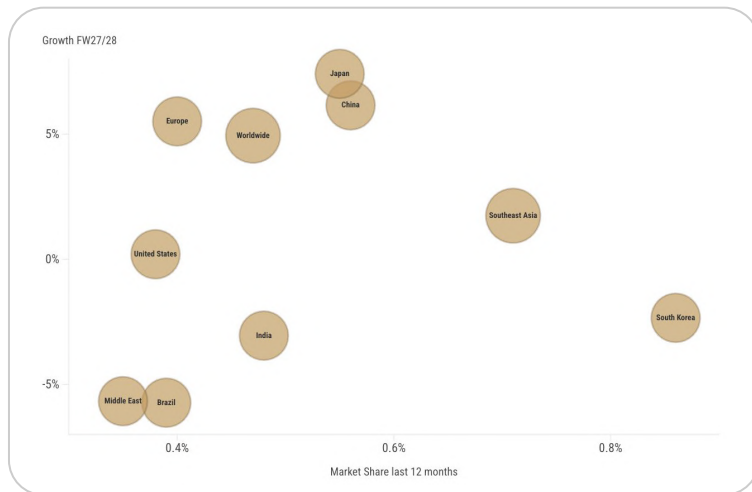
市场细分



年龄层



区域趋势采用



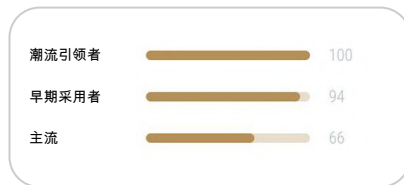


蕾丝

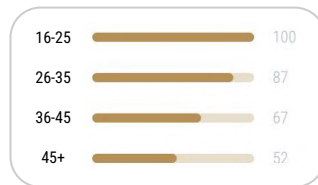
预测增长
FW27/28 对比 FW25/26 女士 欧洲地区

+4%

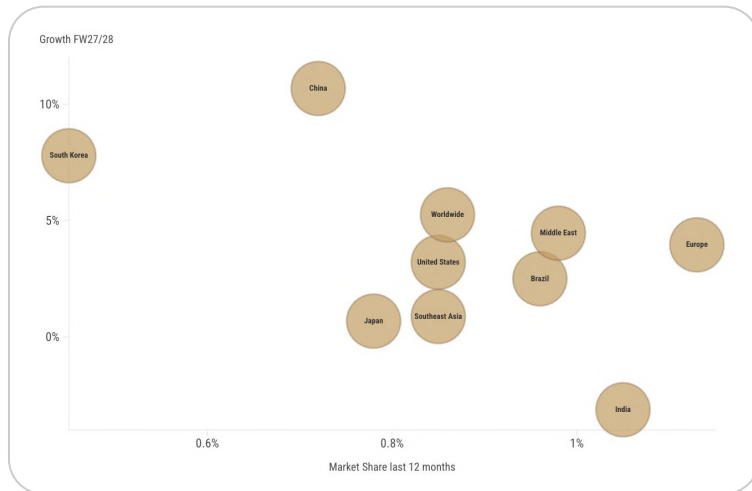
市场细分



年龄层



区域趋势采用

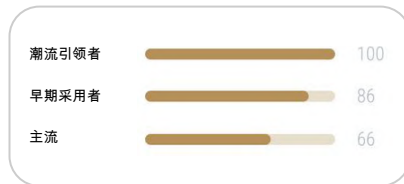


杏仁米色

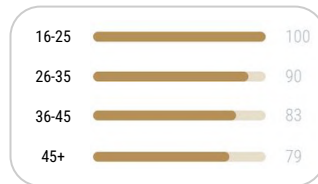
预测增长
FW27/28 对比 FW25/26 女士 欧洲地区

+9%

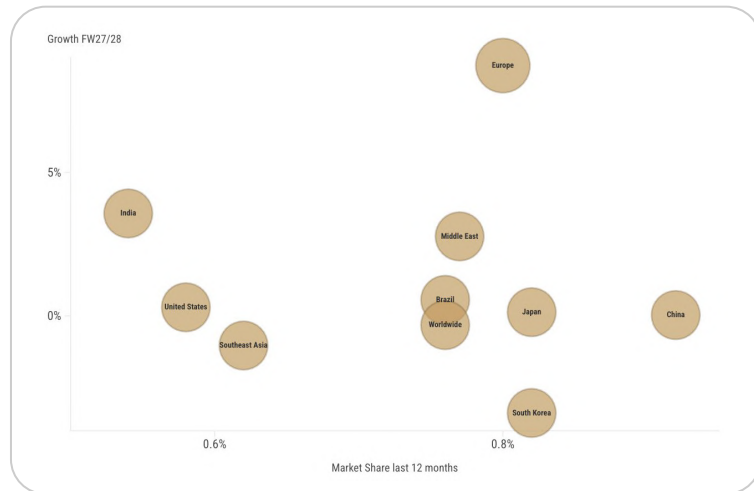
市场细分



年龄层



区域趋势采用





永恒之夏

阳光照耀的余晖

这是一份充满血清素能量的日常穿搭指南，永恒的夏日注重于轻松简单又充满阳光般积极的风格。

植根于轻松之中，却以自信之姿展现，休闲代码与鲜明色调的结合营造出一种不言而喻的舒适感。条纹基本休闲T恤（+26%）搭配橡胶夹脚拖鞋（+21%），让人联想到夏日常常带来的无拘无束态度。奶油黄油黄（+6%）柔化了色彩，与温暖的明亮光芒相融合。这种简洁与大胆平衡，标志着从宁静奢华和广泛接受的审美中转变，引领了一种更加富有表现力的日常穿着方式，庆祝活力四射的视觉形象。

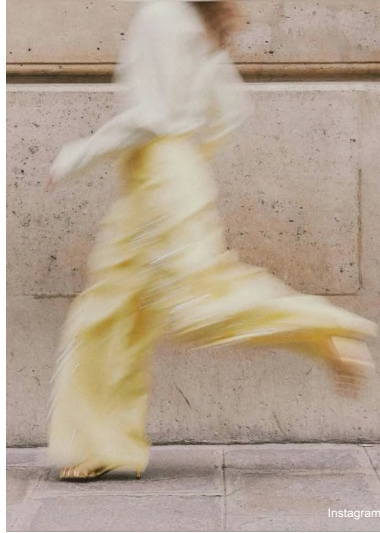
永恒的夏日振奋精神，增强能量，将夏日的精髓带入秋季的过渡。保留着温暖的八月夜晚、气泡饮料和融化的雪糕带来的狂喜感觉，这种美学始终不让夏日滑入冬日的宁静之中。

条纹基础生活方式T恤 +26%

奶油黄 +6%

橡胶夹脚拖鞋 +21%







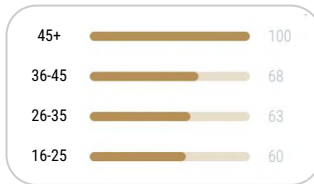
条纹基础 +26% 生活方式T恤

预测增长
FW27/28 对比 FW25/26 女士 欧洲地区

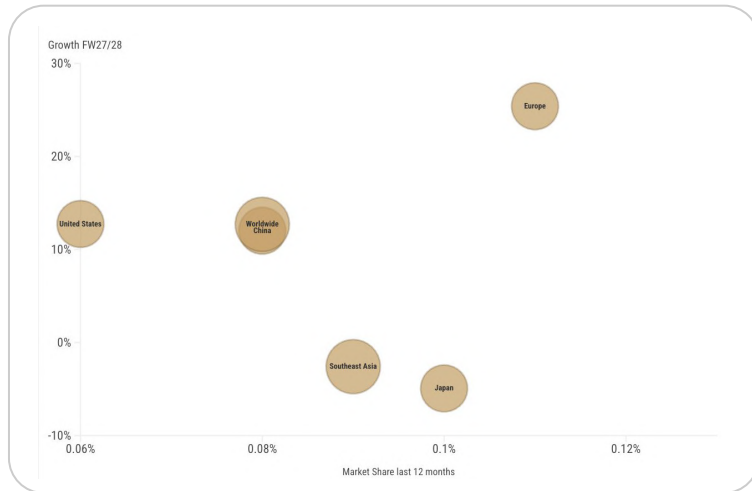
市场细分



年龄层



区域趋势采用





奶油黄色

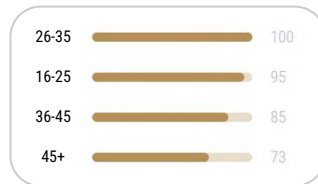
预测增长
FW27/28 对比 FW25/26 女士 欧洲地区

+6%

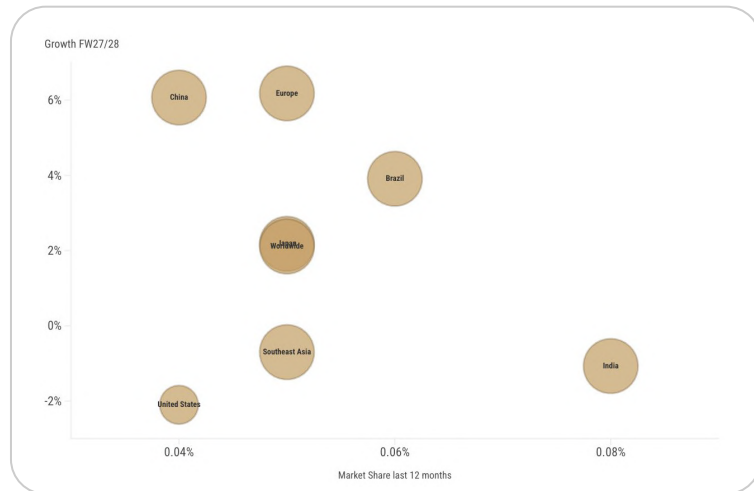
市场细分



年龄层



区域趋势采用





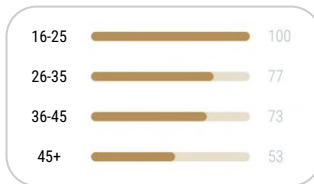
橡皮吊带凉鞋 +21% 凉鞋

预测增长
FW27/28 对比 FW25/26 女士 欧洲地区

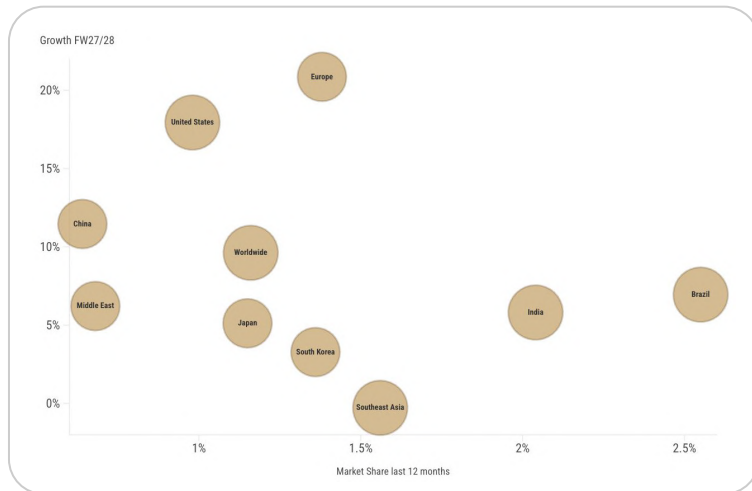
市场细分



年龄层



区域趋势采用





肌肤与烟雾

原始魅力

磨砺完美的时代正在失去控制。曾经象征着控制和渴望的标志现在却感觉是排练过的：过于整洁而不真实，过于安静而不生动。取而代之的是一种更本能的东西：一种无需编辑、软化或为了获得认可而精炼的自我版本。

有一种女性已经停止为占据空间而道歉。她不会将自己修剪得令人愉悦。她走进房间，房间就会调整。这个故事是为她而写——以Plain Leather (+4%)为基调，贯穿各类产品，从外套到裙子和上衣，将柔软性打破的皮鞋，倾向于夸张的Bambi图案，以及通过磨损而非造型来塑造形状的Bowling Bags (+17%)。

如果“纯洁女孩”美学关乎消除，是对香气、摩擦、存在感的消除，那么这与之相反。不是缺失，而是密度。不是中性，而是电荷。起点在嗅觉之前，在视觉之前：烟草、动物麝香、深林，太阳下留下的皮革特有的温暖。最终的视觉效果大胆自信，但从不故作。

纯皮革 +4%

毛皮细节 +8%

保龄球包+17%





纯皮革

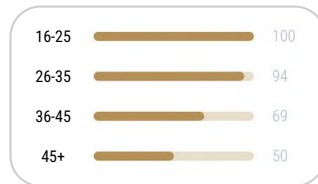
预测增长
FW27/28 对比 FW25/26 女士 欧洲地区

+4%

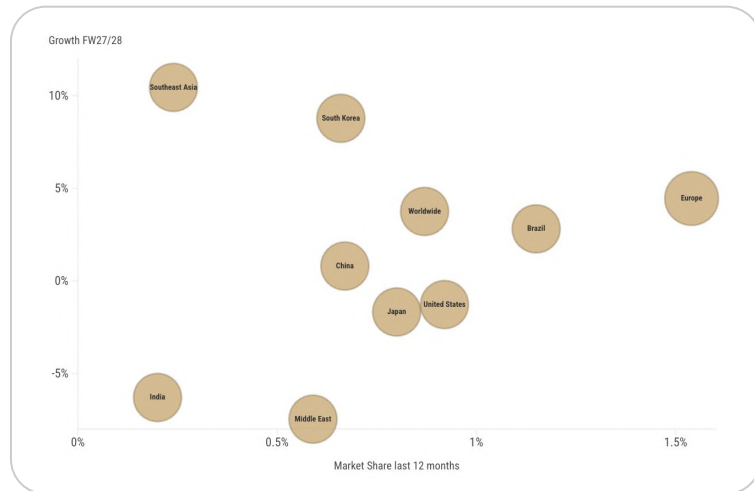
市场细分



年龄层



区域趋势采用



毛绒细节

预测增长
FW27/28 对比 FW25/26 女士 欧洲地区

+8%

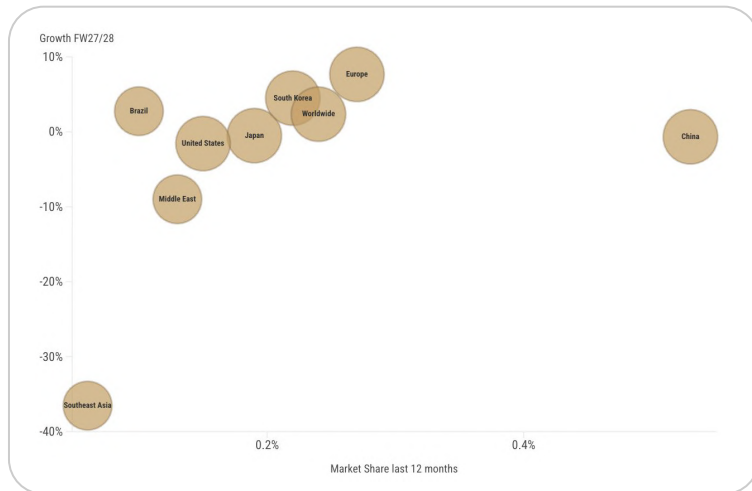
市场细分



年龄层



区域趋势采用





Instagram

保龄球袋

预测增长
FW27/28 对比 FW25/26 女士 欧洲地区

+17%

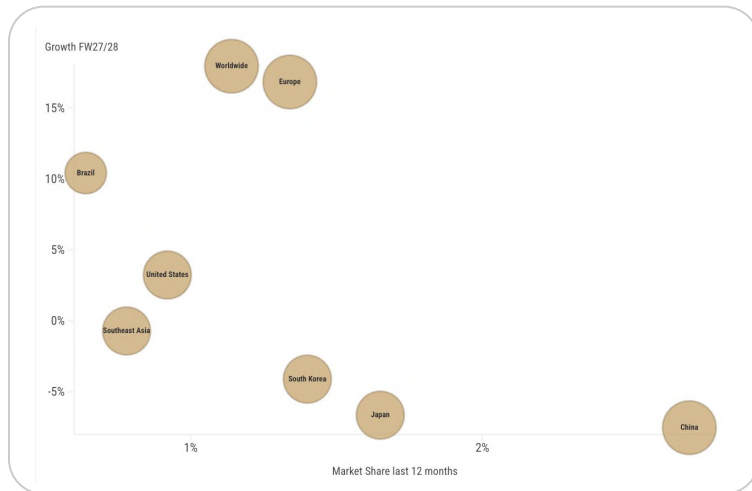
市场细分



年龄层



区域趋势采用



太空异想

轨道上的白日梦

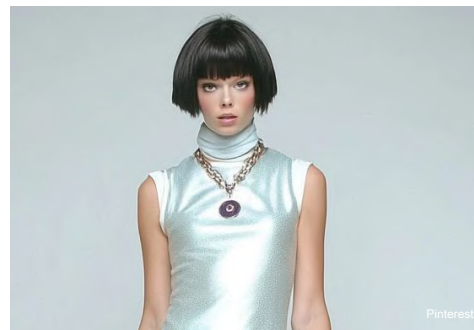
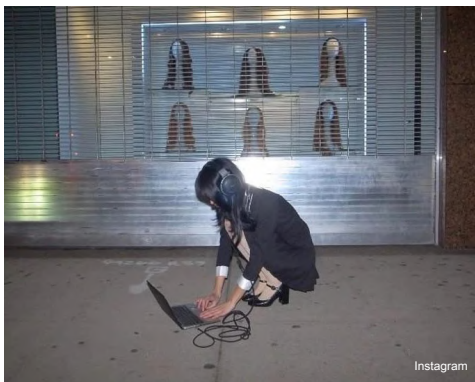
在白日梦与维度间漂泊，太空异想融合了柔和的未来主义与空灵的怀旧。色调围绕天际的淡彩蓝（+5%）旋转，而彩虹般的光泽引入了超凡脱俗的边缘。对比定义了外观，其中柔和与结构扮演互补的角色。光滑皮革在轻盈的芭蕾舞者中重新想象，而金属质感注入了更锐利和更具方向性的能量。

金属T恤在FW27/28女性消费者中预计增长+4%。与柔和色调和轻盈面料相得益彰，甜美感由一种微妙的好奇心所支撑。这营造出介于重力与时间之间的视觉感受。透视层、液态般的质感和金属表面增添了深度，捕捉光线在运动中的变化，并增强了一种超凡脱俗的质感。通过将精致轮廓与反光效果相结合，造型在矛盾元素中寻求平衡，创造出一个既脚踏实地又无拘无束的美学风格。

金属T恤 +4%

Pastel Blue +5%

闪亮皮鞋芭蕾舞者 +17%



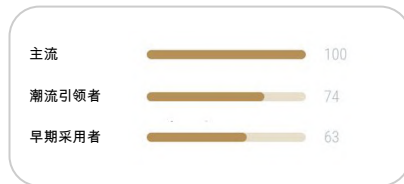


金属T恤

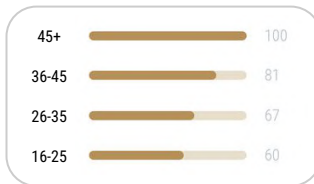
预测增长
FW27/28 对比 FW25/26 女士 欧洲地区

+4%

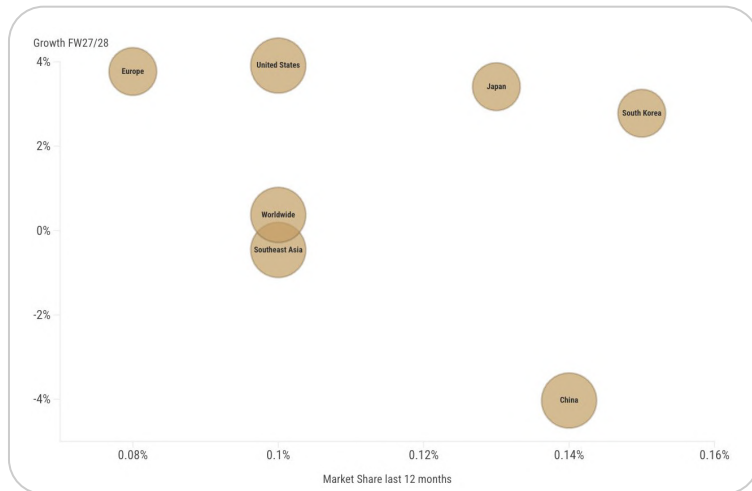
市场细分



年龄层



区域趋势采用



柔和蓝色

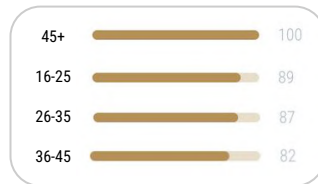
预测增长
FW27/28 对比 FW25/26 女士 欧
洲地区

+5%

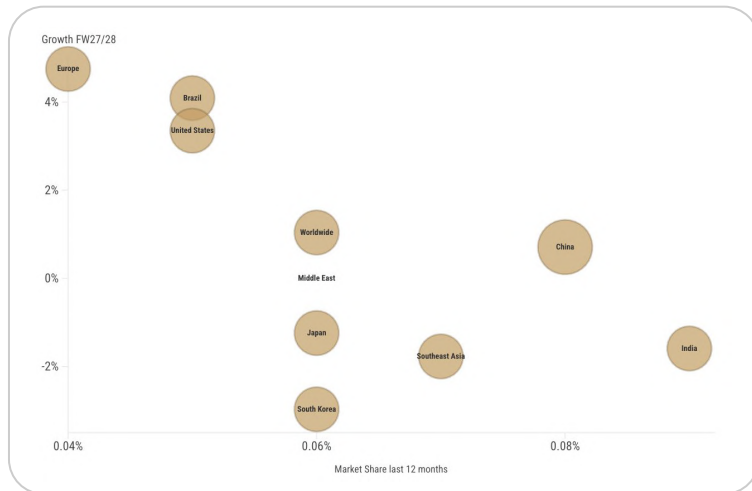
市场细分



年龄层



区域趋势采用

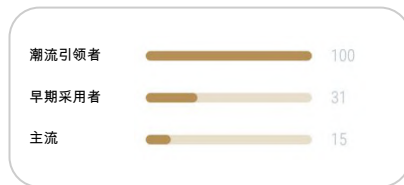




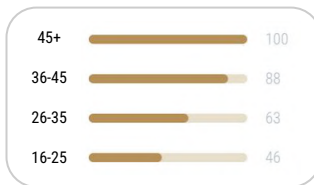
闪亮的芭蕾舞者 +17% 芭蕾舞者

预测增长
FW27/28 对比 FW25/26 女士 欧洲地区

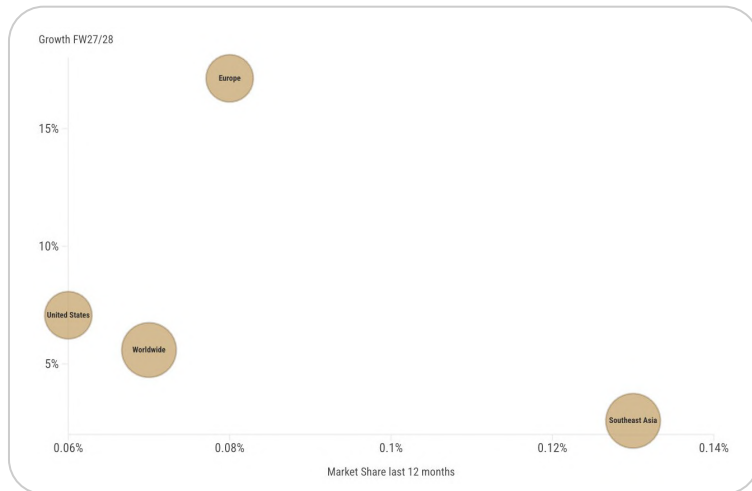
市场细分



年龄层



区域趋势采用



里维埃拉狂欢节

沙与盐

里维埃拉牛仔重新定义了海岸牛仔，通过一种轻松魅惑感与男性与女性美学元素的流畅融合。蕾丝面料轻松飘逸，而牛仔布料与牛仔靴则引入了植根于乡村传统手工技艺的边缘感。

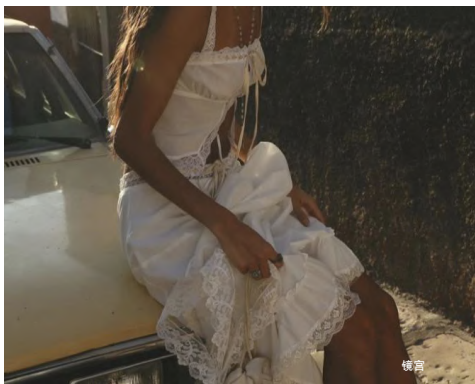
这种美学为西方着装提供了一种轻松的重新诠释，由极简主义和海滨自由塑造。通过日晒褪色的纹理和低调的实用主义，一种柔和的粗犷感浮现出来。这营造出一种看似简单却深思熟虑的外观，海滨的随意与现代乡村梦想者的梦想相遇。

厚重蕾丝预计在女装领域增长+3%，带来怀旧浪漫感。同时，牛仔上衣在男性群体中预计增长+3%，以洗旧工艺呈现，暗示着长时间沐浴在阳光下和咸水中。白色牛仔靴引入了一种清新、爽朗的音符，预计在女装领域增长+5%。西部风格和海滨自由找到了共同点，结果是既休闲又精致。这种风格适合漫长的夏日夜晚、被阳光晒暖的肌肤以及清晨沿着海滩的奔跑。

牛仔上衣 +3%

厚重蕾丝 +3%

白色牛仔靴+5%





牛仔上衣

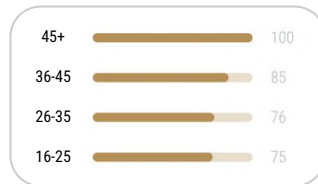
预测增长
FW27/28 对比 FW25/26 男性
欧洲区

+3%

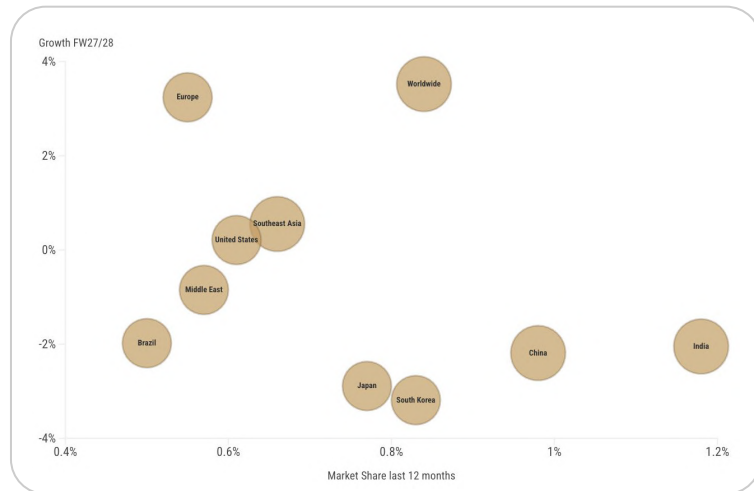
市场细分



年龄层



区域趋势采用





密蕾丝

预测增长
FW27/28 对比 FW25/26 女士 欧
洲地区

+3%

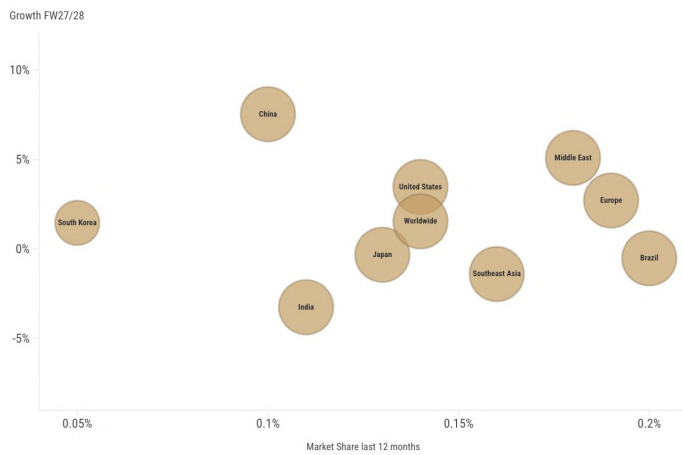
市场细分



年龄层



区域趋势采用





白色 +5% 牛仔靴

预测增长
FW27/28 对比 FW25/26 女士 欧
洲地区

市场细分



年龄层



区域趋势采用



动态生活

永恒的运动

《动生活》的故事源于竞技场、办公室和街道之间边界的最终消融。对于2027/28年的消费者来说，表现不再是一项计划中的活动。相反，它已经演变成一种永恒的状态：一种由“现代游牧民族”所定义的生活方式。这种转变受到了2026年体育双年展的文化遗产的推动，米兰-科蒂纳冬奥会和世界杯的全球能量激发了对审美运动的追求。消费者现在正在采纳体育规范，无论他们是否真的在参与这项运动，都是因为其象征性的坚韧和敏捷价值。

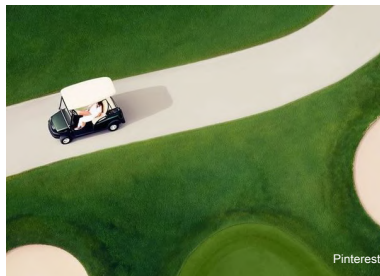
在这个智能消费时代，市场需要流畅的实用性，一件单品必须无缝地从高强度早晨仪式过渡到城市晚间社交活动。这种转变以Track Sweatshirt（女装增长14%）为基础，它是都市衣橱中的必备单品，用一种反映日常运动员敏捷性的轮廓取代了传统的外套。

布料在这个混合制服中也扮演着至关重要的角色。涤纶绒（男装增长1%）的兴起在冬季过渡期间提供了必要的保暖效果，同时保持透气性以满足早春大量运动的需求。这通过与性能紧身衣（男装增长2%）的平衡，后者提供如第二层皮肤的舒适感，优先考虑舒适性和完全的自由活动。

运动卫衣 +14%

性能球衣 +2%

涤纶绒 +1%





索罗门

运动卫衣

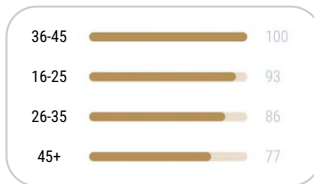
预测增长
FW27/28 对比 FW25/26 女士 欧洲地区

+7%

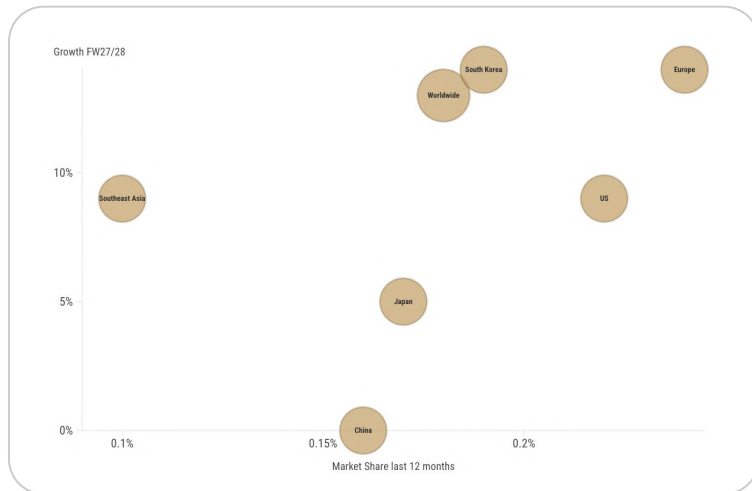
市场细分



年龄层



区域趋势采用



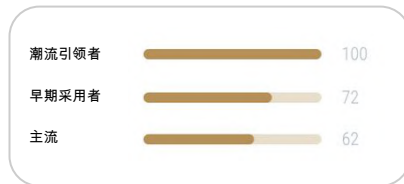


表现型运动衫

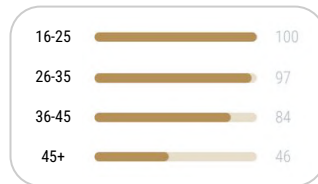
预测增长
FW27/28 对比 FW25/26 男性
欧洲区

+2%

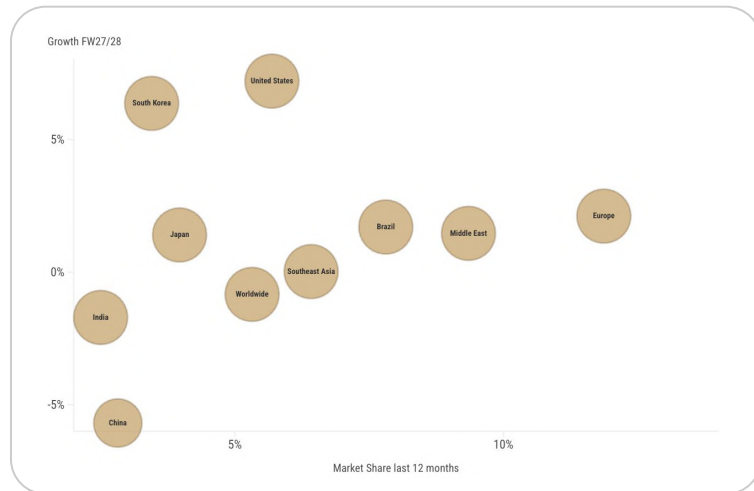
市场细分



年龄层



区域趋势采用



聚酯绒面 织物

预测增长
FW27/28 对比 FW25/26 男性
欧洲区

+1%

市场细分

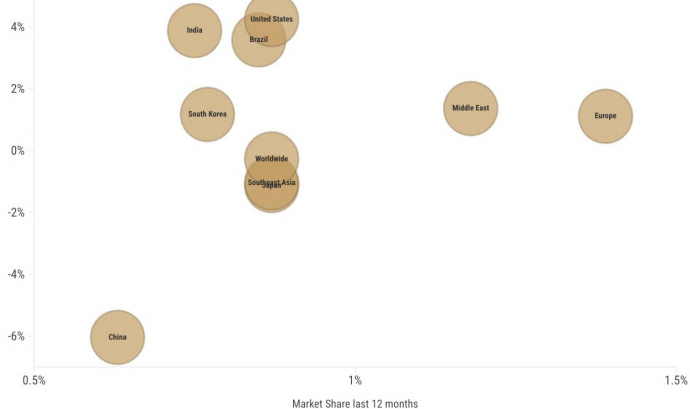



年龄层



区域趋势采用

Growth FW27/28



A woman with her hair in two buns, wearing a black, long-sleeved, off-the-shoulder dress, is captured in a split leap on a wooden dance floor. She is looking back over her shoulder towards the camera. The background shows a white wall with a ballet barre and a wooden bench.

偏离舞点

《矛盾的艺术》

芭蕾核心从未真正离开，只是又找回了它的黑暗。曾经倾心于精致和纯真，现在却被重新塑造得更加严格、沉重、更具建筑感。

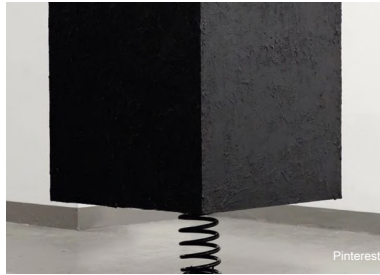
每一次替换都是经过深思熟虑的。缎面平底鞋已被淘汰，取而代之的是方头高跟鞋（+7%），使轮廓回归几何形态。迷你裙和露出腿部的打底裤让位于膝盖以下裤装（+20%），经过裁剪和加宽，塑造出更加严谨的身体线条。

羽毛（+5%）依然是趋势的情感信号，但它们不再缓和它。相反，它们中断了：尖锐、深沉、有方向性，更接近黑天鹅，而非少女般浪漫的百褶裙。

Below The Knee Pants +20% 裤脚

增加百分之羽毛+5%

方头女鞋 +7%





膝盖下裤

预测增长
FW27/28 对比 FW25/26 女士 欧洲地区

+20%

市场细分

潮流引领者 100

主流 62

早期采用者 50

年龄层

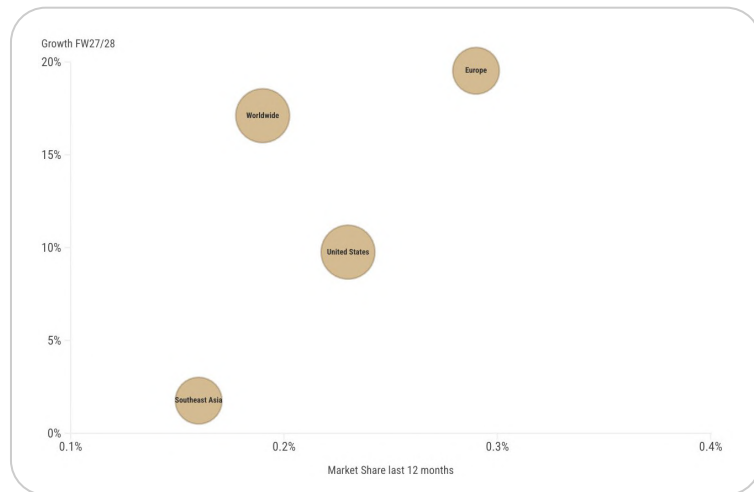
26-35 100

16-25 99

45+ 99

36-45 74

区域趋势采用



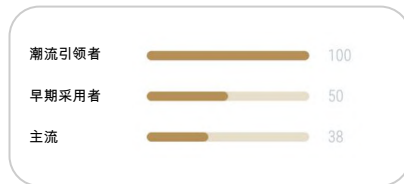


羽毛

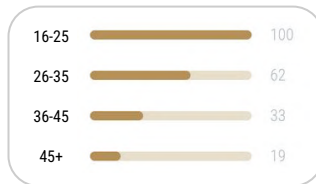
预测增长
FW27/28 对阵 FW25/26 女子世
界杯

+5%

市场细分



年龄层



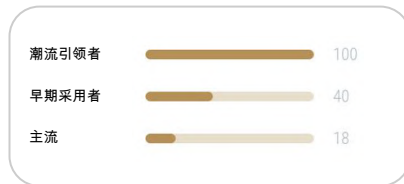


方头正装鞋

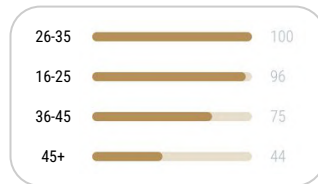
预测增长
FW27/28 对比 FW25/26 女士 欧洲地区

+7%

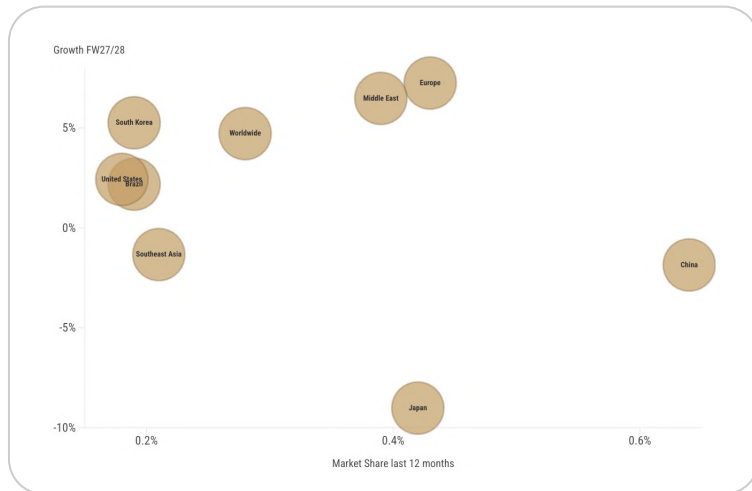
市场细分



年龄层



区域趋势采用





孢子线制服

公用事业的主权

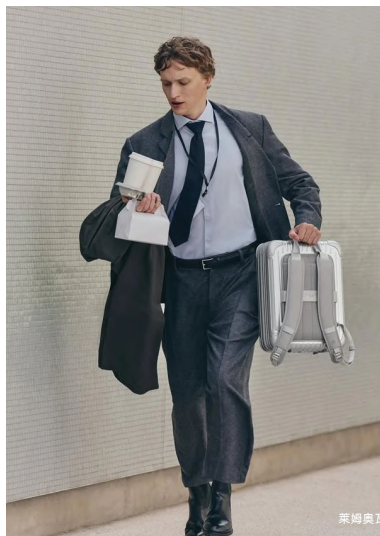
我们的衣服将帮助我们应对自然灾害。这听起来有些极端，甚至令人不安，但它反映了时尚对不确定性的回应方式的明显转变。在世界感觉不可预测的时期，实用穿着变得更为突出和重要。与此同时，生活方式也在不断演变。越来越多的意图是将运动、体育和更健康的习惯融入日常生活。在这种情况下，舒适性和功能性不再是可选择的，而是预期的。设计师们通过将这些需求融入日常着装中，创造了一种经典办公室服装与运动元素相结合的混合体，通常带有更多表达性和自信的边缘。乔安娜·帕尔是这一方向的强劲例子，她设计的作品既适合专业环境，同时提供模块化和实用的功能。

观察形状，压缩装束的夹克在男性中已成为一种持续增长的潮流，预计增长率为+10%。对于女性而言，耐用材料如不透明白色防雨布料在时尚界越来越受欢迎，尽管它们与运动服饰没有直接关联，预计增长率为+7%。外套也在不断发展。防风夹克也被视为一种持续增长的潮流，在女性中的预计增长率为+12%，增长幅度巨大，它们不再是仅仅实用的衣物，而正逐渐成为时尚中心。这些夹克正在通过诸如荷叶边和风帽等细节进行改良，使其从功能性过渡到衣橱中更具表现力的角色。

压缩打包套头 +10%

防风衣 +12%

不透水防雨+7%





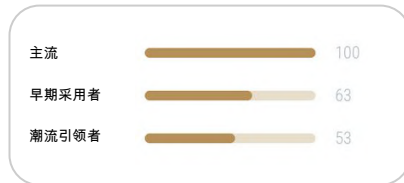
lululemon

压缩包好的顶部

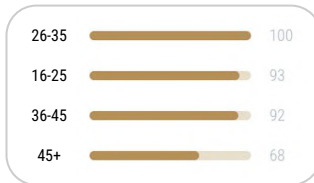
预测增长
FW27/28 对比 FW25/26 男性
欧洲区

+10%

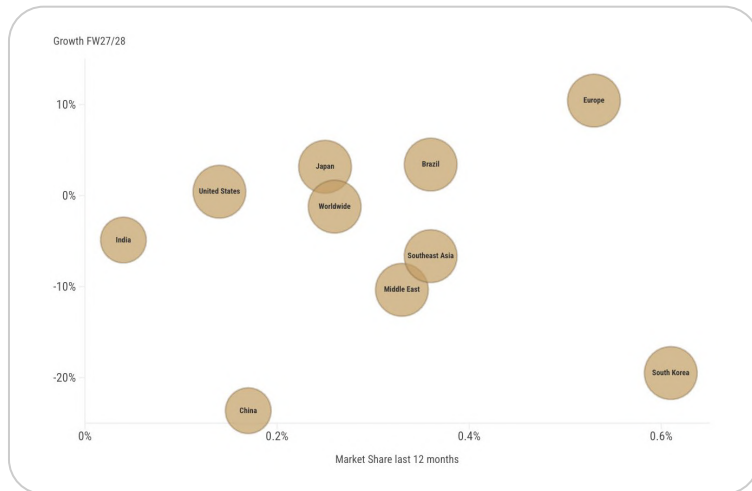
市场细分



年龄层



区域趋势采用



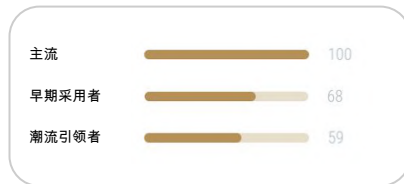


风衣

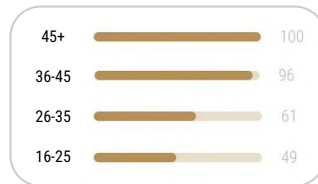
预测增长
FW27/28 对比 FW25/26 女士 欧
洲地区

+12%

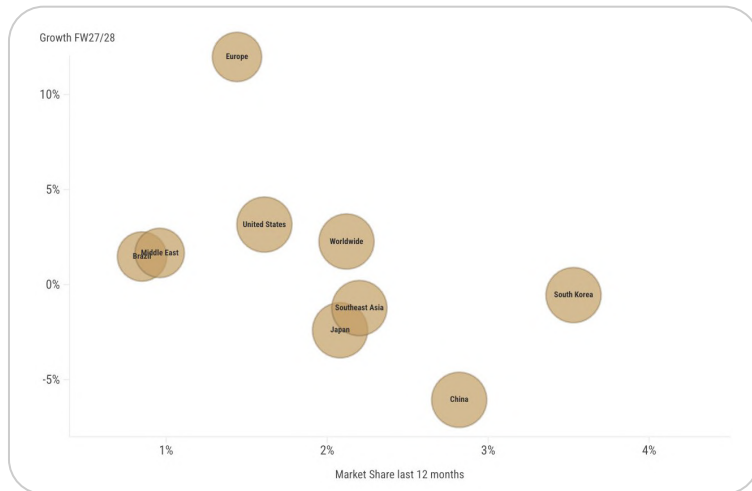
市场细分



年龄层



区域趋势采用

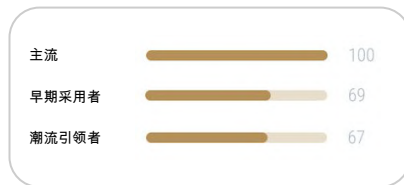


不透光的防雨

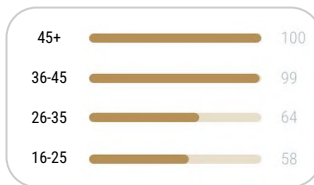
预测增长
FW27/28 对比 FW25/26 女士 欧洲地区

+7%

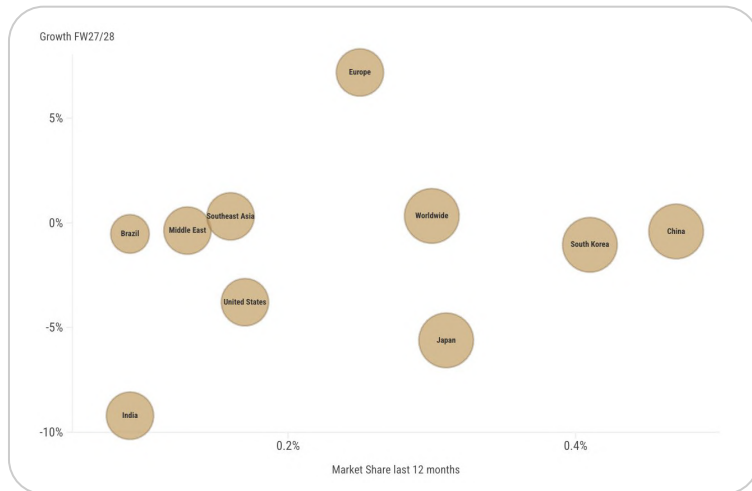
市场细分



年龄层



区域趋势采用



琥珀时光

一个温暖的季节

男士服饰通过色彩趋向温暖。本季开启了一个由烧焦橙色（上升3%）和 cognac 革定调的色彩光谱，二者将衣橱固定在更深的、饱和的色彩中，取代了先前周期的中立色。色彩承载着外观的结构，在轮廓确定之前设定了基调。

暖色调的麂皮是故事的质感，比光滑的皮革更宽容，比羊毛更有趣，其绒毛在不同角度下捕捉光线的方式各异。色调范围控制在一定范围内，变化主要体现在深度而非对比上。

温暖成为了这个外观的显著特征。

皮革外套 +2%

绒面革+3%

橙红色+3%





皮革外套

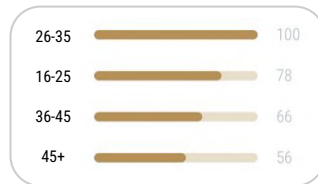
预测增长
FW27/28 对比 FW25/26 男性
欧洲区

+2%

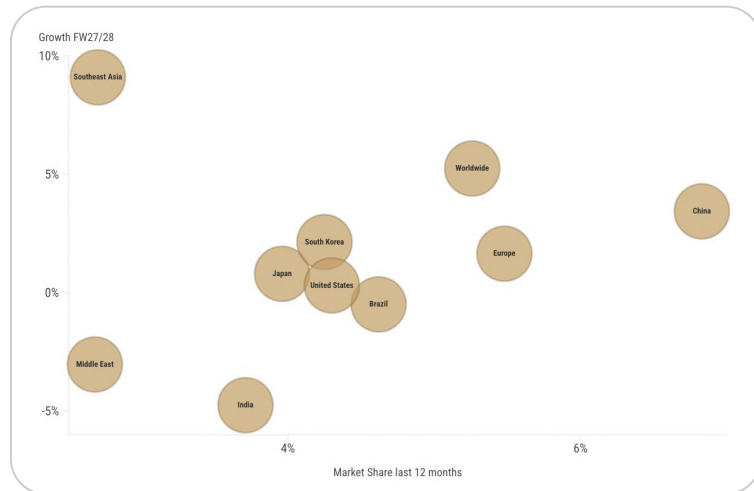
市场细分



年龄层



区域趋势采用



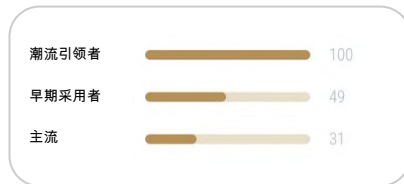


麂皮

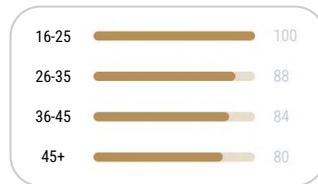
预测增长
FW27/28 对比 FW25/26 男性
欧洲区

+3%

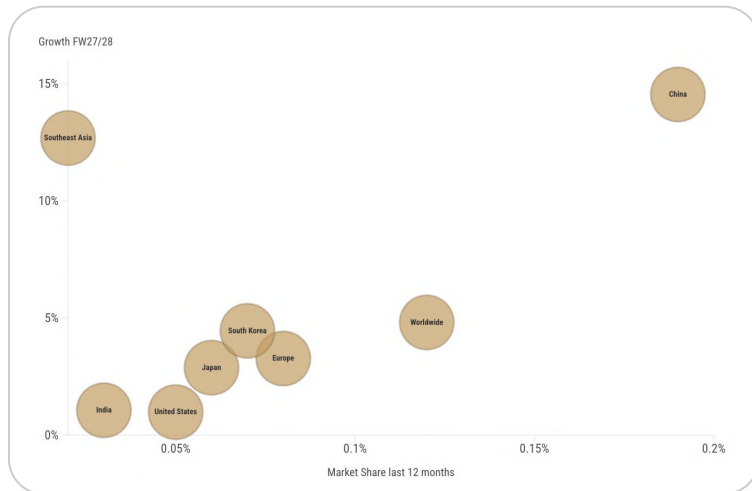
市场细分



年龄层



区域趋势采用





橙红色

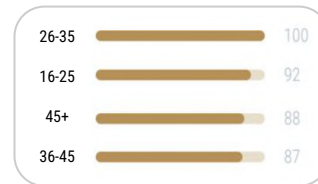
预测增长
FW27/28 对比 FW25/26 男性
欧洲区

+2%

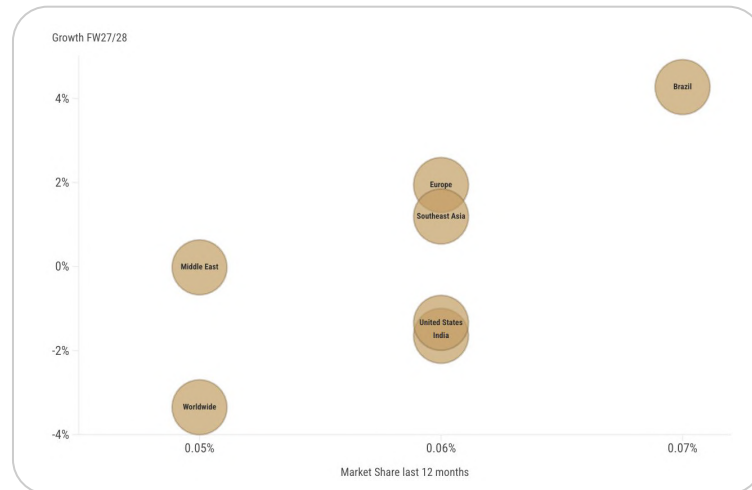
市场细分



年龄层



区域趋势采用





儿童大人

非成人

正如福布斯近期所指出的，我们正步入一个充满怀旧的购物时代。这个潮流的精髓是“小孩”的出现：这些人成年后在回首童年的记忆，找寻他们今天所缺乏的安慰和游戏。这已成为市场上的一个支柱，因为我们都在寻求小小的途径，来重新找回在高压世界中保持惊奇感。在充满数码自动化效率至上论的社会，以欢笑作为对抗的方式“非大人”应运而生。这是对过去的十年极简主义和成年生活的苛刻要求的一种反应。消费者不再追求看上去职业或者完美，转而寻找视觉上的乐趣。衣橱成为了一个游乐场，而不是一个标准化的制服。我们看到简单轮廓和 awkwardly layered proportions（不协调的叠加比例）回归，更强调舒适和创作自由，而超越传统的成人标志如西装领带。忘掉完美的搭配；今天的轮廓完全是在这些 awkwardly layered proportions（不协调的叠加比例）之中，这种感觉更像是一个玩角色扮演的小孩，而不像是成年人去参加会议。

Ringer Tees（男士服装+2%）充当怀旧锚点，取代了正式的翻领衬衫。这种比例的调整与宽松裤（男士服装+1%）相匹配，提供一种超大的版型，反映了对舒适和不受限制的活动的渴望。印花也遵循类似的活力，不规则水平条纹（女士服装+9%）成为关键的图形语言，提供一种不连贯的感觉，将不完美置于冷漠的规范之上。

Ringer Tees +2%

不规则水平条纹 +9%

宽松裤子 +1%





客人入住



五次杂志风式



Instagram



比马洛拉



Schö!杂志



Instagram

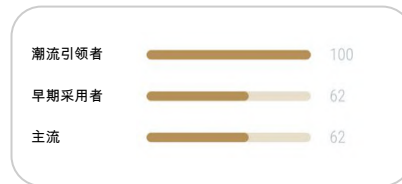


Ringer Tees

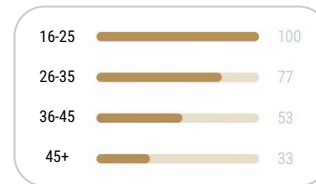
预测增长
FW27/28 对比 FW25/26 男性
欧洲区

+2%

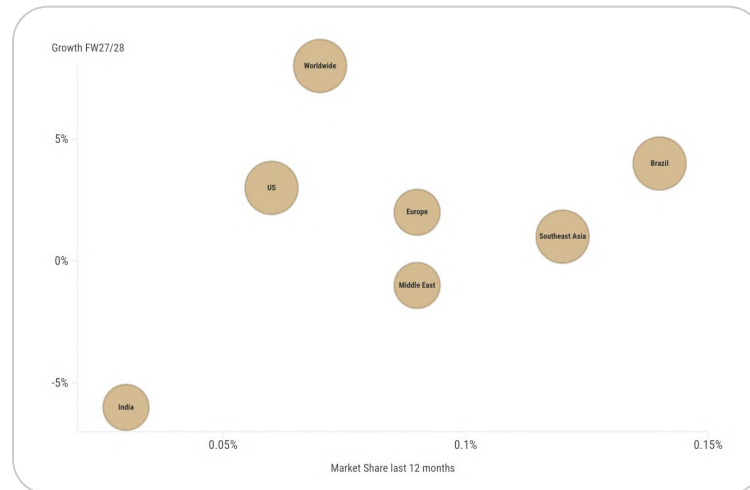
市场细分



年龄层



区域趋势采用





预测增长
FW27/28 对比 FW25/26 女士 欧洲地区

+9% 不规则水平条纹

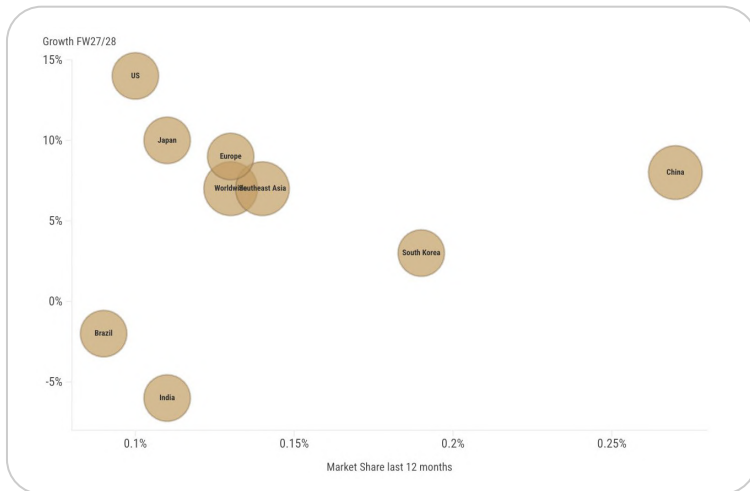
市场细分



年龄层



区域趋势采用





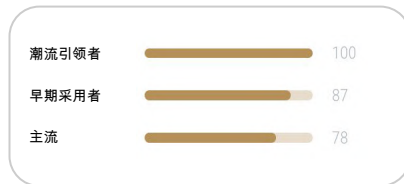
哈利·兰伯特 × 赞拉

宽松裤子

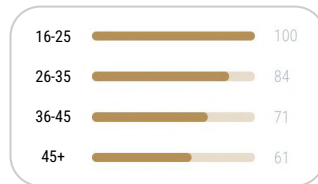
预测增长
FW27/28 对比 FW25/26 男性
欧洲区

+1%

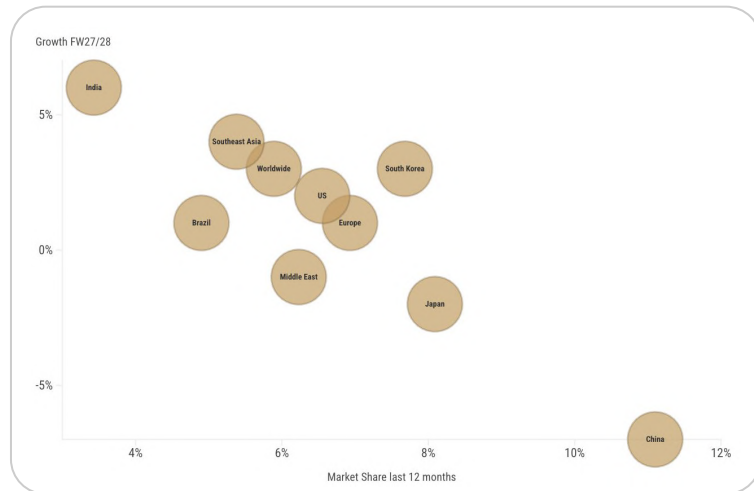
市场细分



年龄层



区域趋势采用





马克斯·魅影

《更多宣言》

在静谧奢华和“少即是多”的时代，Max-Glamour的到来却是高声宣扬反叛。高体积和高密度的服装系列占领了FW27/28的时尚版图。这种反叛从动态开始：流苏（增加5%）不再是装饰，而是一种结构性的挑战。主流的稳定性与高级时尚的尖端融合，创造出拒绝静止的轮廓，让动感在可见之前就能被感知。

但是动作需要影响力的画布，在一片中性色中，紫色（+3%）充当单色武器。这不仅仅是关于强调色，这是关于完全沉浸。通过将每个尺度、线缆和纤维注入紫色色调，这种外观达到了一种皇家饱和度，引人注目。为了巩固这种存在，毛皮细节提供了最终、强有力的夸张层。凭借强大的+8%增长，这些纹理被应用于超大领口、下摆和袖口，为魅力增添“重量”。它提供了一种保护性的触觉屏障，使轮廓看起来更宽、更高，完全不可触摸，成为了现代极端主义者的终极强调。

边缘+5%

紫色 +3%

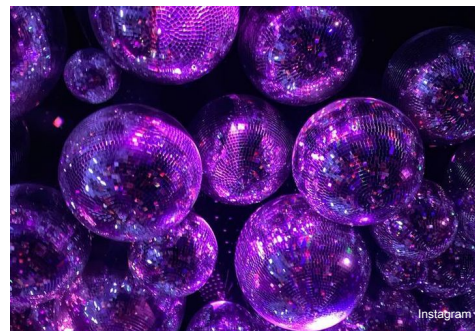
毛皮细节 +8%



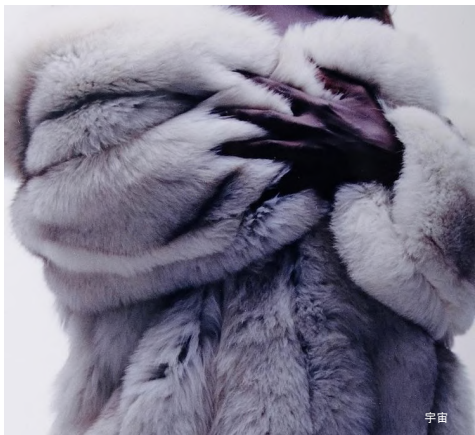
旋转



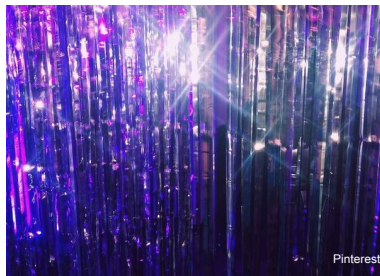
Pinterest



Instagram



宇宙



Pinterest



成对套装

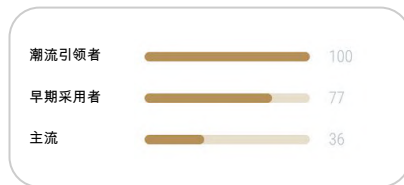


边缘

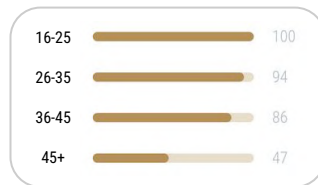
预测增长
FW27/28 对比 FW25/26 女士 欧
洲地区

+5%

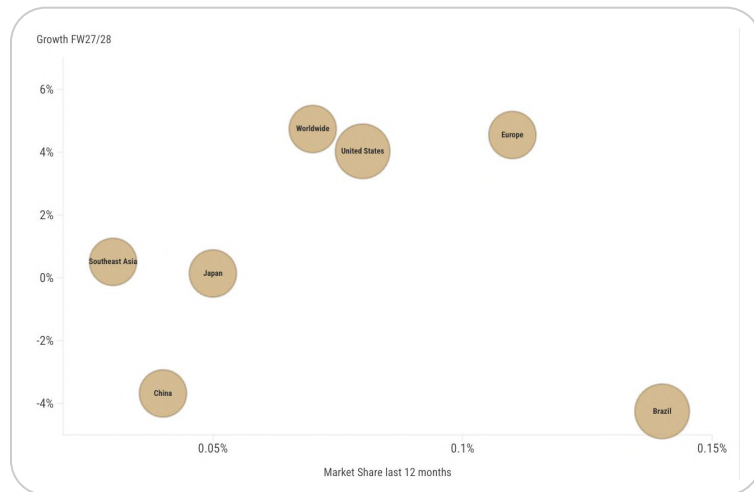
市场细分



年龄层



区域趋势采用





紫色

预测增长
FW27/28 对比 FW25/26 女士 欧
洲地区

+3%

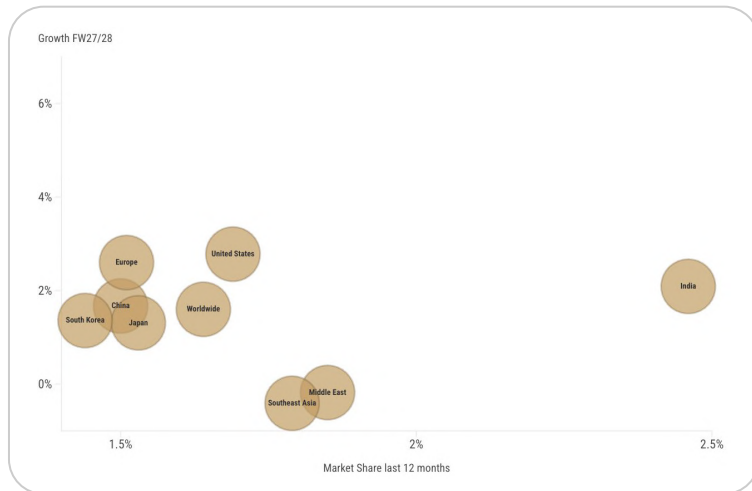
市场细分



年龄层



区域趋势采用



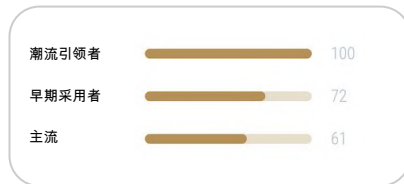


毛绒细节

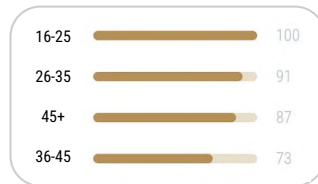
预测增长
FW27/28 对比 FW25/26 女士 欧洲地区

+8%

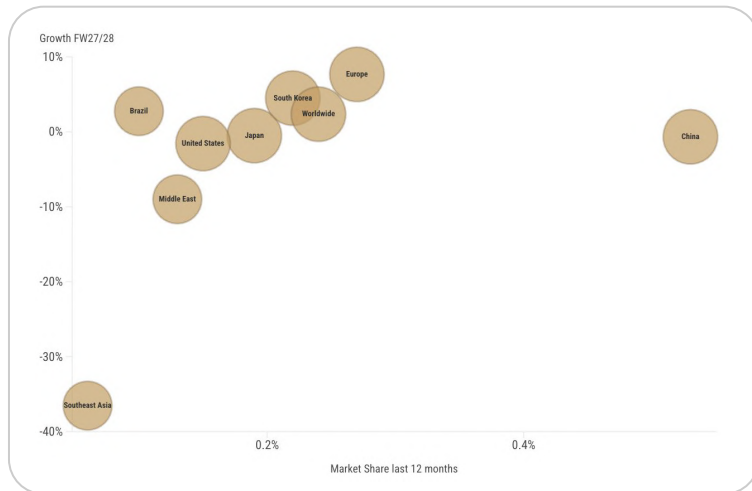
市场细分



年龄层



区域趋势采用



方法论

数据与时间

时尚是一个每天拥抱快速变化的行业。在Heuritech，我们分析 **成百上千万幅照片** 每天预测市场，然后定期更新我们的数据以保持预测的时效性。

本报告于2026年4月编制。此处所呈现的故事和方向建立在 **信号** 强大到能够在时过境迁之后依然保持其相关性的程度 **规划周期**，并为了获取每个趋势背后最锐利、最新的数据，我们诚挚邀请您直接探索 Heuritech 的市场洞察平台。

如何选定趋势

The trends featured in this edit were identified through a combination of **数据过滤** 并且 **编辑判断** Heuritech的时尚专家分析欧洲市场信号，与世界趋势相印证，以揭示下个季度最值得关注的方向。

地区趋势的采用自然会有所不同：在欧洲广泛传播的趋势在其他市场上可能会有不同的解读，消费者接受的时间在不同地区也可能会有所变化。我们关注这些问题：**地区细微差别** 直接在每个趋势详情中，这样你就能获得完整的图景，而不仅仅是单个数字。**区域领养图** 根据预测的增长、市场份额和规模，确定每个关键地区的位置，展示每个趋势预计将产生最大影响的地方。

探索更多见解以指导您的战略和创意决策

请求试用

heuritech.com