

特斯拉部分工厂改造为人形机器人产线，乐聚 IPO 获受理

——人形机器人周报

报告要点：

● 周度行情回顾

2026年5月17日至5月22日，人形机器人概念指数上涨2.10%，相较沪深300指数跑赢2.40pct；年初至今累计涨跌幅来看，人形机器人概念指数上涨11.42%，相较沪深300指数跑赢6.77pct。

A股人形机器人指数（iFinD概念）相关个股中，朗信电气周涨幅最大（+390.63%），大业股份周跌幅最大（-16.39%）。

● 周度热点回顾

政策端，中国贸促会副会长李兴乾表示：第四届链博会首次设立人工智能专区，集聚英伟达等中外人工智能领域领军企业；国家发改委李超表示要加快具身智能训练基础设施建设，更好支撑具身数据采集和“大小脑”模型训练；广东省表示要巩固电信计算机和信息服务出口优势，积极发展半导体与集成电路等数字产业。

产品技术迭代方面，地平线开源4亿参数机器人小脑大模型HoloMotion-1；全国首个面向家庭场景的通用机器人在武汉发布；特斯拉最后一批Model S/X车型下线，工厂将转为人型机器人生产线；摩尔线程发布首个全栈国产化具身智能仿真平台。

投融资方面，地平线开源4亿参数机器人小脑大模型HoloMotion-1；首家第四套标准：乐聚智能创业板IPO获受理，拟募资26亿元，腾讯、深创投为股东。

重点公司方面，金固股份发布公告称部分项目已批量给头部机器人公司供货；步科股份表示已成功进入全球协作机器人龙头企业的供应链，实现批量供货。

● 周观点

5月21日，特斯拉公司副总裁陶琳宣布，加州弗里蒙特工厂最后一批Model S/X车型下线，该产线将很快改造为人形机器人产线。同日，乐聚智能创业板IPO获受理，拟募资26亿元，成为首家使用创业板第四套标准申请上市的企业，腾讯、深创投为其股东。

特斯拉将整车产线转产机器人，标志着人形机器人产业从“研发试产”迈入“规模化制造”新阶段，其汽车制造积累的供应链管理、精密装配与自动化能力有望加速人形机器人降本与量产。乐聚智能IPO获受理，且从标准启用至受理仅24天，反映了资本市场对人形机器人赛道的高度认可与政策通道的实质性支持，其募资重点投向人形机器人产业化基地、具身智能研发及数据集建设，将进一步夯实产业基础。

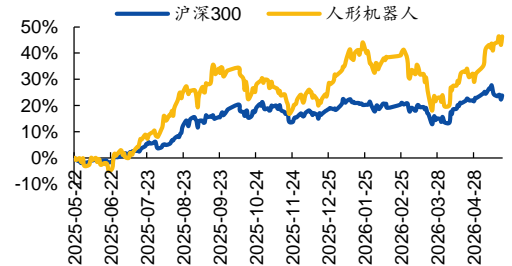
我们认为，龙头企业产能转型与国内头部标的上市融资形成共振，人形机器人产业化进程显著提速。建议关注特斯拉及乐聚产业链核心零部件供应商，以及具备量产能力的整机与关节企业。

● 风险提示

人形机器人发展不及预期风险；政策不及预期风险；行业内竞争加剧风险；零部件降本进程不及预期风险；应用场景不及预期风险。

推荐|维持

过去一年市场行情



资料来源：IFinD

相关研究报告

《国元证券行业研究-人形机器人行业周报：国家电网计划采购具身智能设备，特斯拉第三代人形机器人预计年中投产》
2026.04.28

《国元证券行业研究-人形机器人行业周报：智元发布“358宏图”计划，它石融资破纪录》
2026.04.21

报告作者

分析师 龚斯闻
执业证书编号 S0020522110002
电话 021-51097188
邮箱 gongsiw@gyzq.com.cn

分析师 冯健然
执业证书编号 S0020524090002
电话 021-51097188
邮箱 fengjianran@gyzq.com.cn

目 录

1.周度行情回顾（2026.5.17-2026.5.22）	3
2.周度热点回顾	4
2.1 行业重要新闻-政策端	4
2.2 行业重要新闻-产品技术迭代	5
2.3 行业重要新闻-投融资	6
2.4 重点公司信息更新	7
3.风险提示	7

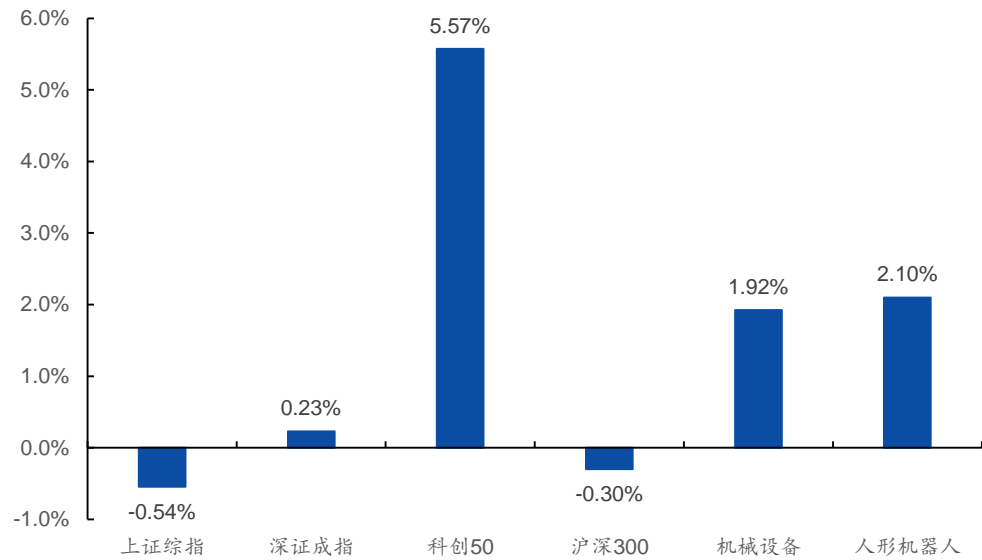
图表目录

图 1：人形机器人概念及主要指数周度涨跌幅	3
图 2：年初至今人形机器人指数走势情况	3
表 1：A 股人形机器人指数（iFinD 概念）行业个股周涨跌幅 Top10	4

1. 周度行情回顾 (2026.5.17-2026.5.22)

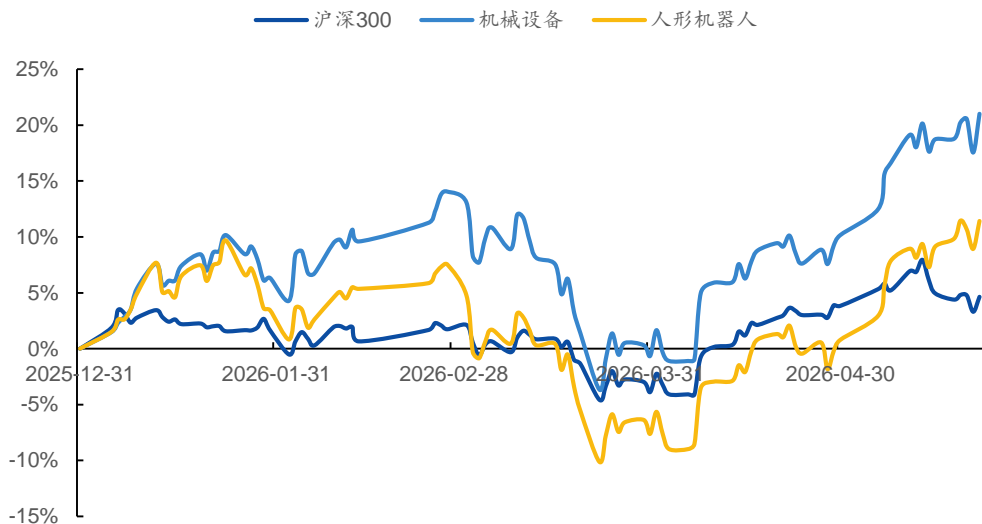
2026年5月17日至5月22日，人形机器人概念指数上涨2.10%，相较沪深300指数跑赢2.40pct；年初至今累计涨跌幅来看，人形机器人概念指数上涨11.42%，相较沪深300指数跑赢6.77pct。

图 1：人形机器人概念及主要指数周度涨跌幅



资料来源：iFinD，国元证券研究所

图 2：年初至今人形机器人指数走势情况



资料来源：iFinD，国元证券研究所

A股人形机器人指数(iFinD概念)相关个股中,朗信电气周涨幅最大(+390.63%),大业股份周跌幅最大(-16.39%)。

表 1: A 股人形机器人指数 (iFinD 概念) 行业个股周涨跌幅 Top10

排序	代码	名称	涨幅 top10 (%)	排序	代码	名称	跌幅 top10 (%)
1	920220.BJ	朗信电气	390.63	1	603278.SH	大业股份	-16.39
2	001365.SZ	天海电子	115.89	2	603081.SH	大丰实业	-13.58
3	688507.SH	索辰科技	51.52	3	603121.SH	华培动力	-12.07
4	301013.SZ	利和兴	50.26	4	301268.SZ	铭利达	-11.97
5	688360.SH	德马科技	34.72	5	300912.SZ	凯龙高科	-11.93
6	688585.SH	上纬新材	33.17	6	002031.SZ	巨轮智能	-11.90
7	688322.SH	奥比中光	32.75	7	000959.SZ	首钢股份	-10.51
8	600563.SH	法拉电子	30.03	8	920247.BJ	华密新材	-10.30
9	688381.SH	帝奥微	26.69	9	603331.SH	百达精工	-9.69
10	000026.SZ	飞亚达	26.36	10	605189.SH	富春染织	-9.62

资料来源: iFinD, 国元证券研究所

2. 周度热点回顾

2.1 行业重要新闻-政策端

1、中国贸促会: 第四届链博会首次设立人工智能专区 集聚英伟达等中外人工智能领域领军企业

财联社 5 月 22 日电, 国新办就第四届中国国际供应链促进博览会筹备情况举行新闻发布会, 中国贸促会副会长李兴乾表示, 第四届链博会将“数字科技链”升级为“数智科技链”, 是顺应经济发展与科技进步规律的主动作为。本届链博会与全球知名的半导体公司共同策划, 首次设立人工智能专区, 是按照从数据与感知, 到算力与算法, 再到应用与解决方案的产业演进路径进行的系统化设计。展陈目标是全链条展现人工智能从数据采集、智能计算到场景落地的完整生态。专区集聚了英伟达、英特尔、高通、阿里巴巴等中外人工智能领域的领军企业。本届链博会上, 数字化、智能化应用将会无处不在, 会覆盖展览展示、研讨交流、产业合作、智库成果以及服务保障的各环节。主宾省安徽省将以“人工智能+制造”为重点, 展示智能网联汽车、新一代信息技术等硬核成果。以杭州“六小龙”为代表的浙江企业将携前沿成果亮相链博会。湖北将组织 20 多家高新技术企业专题展示具身智能产业链条。江苏等地方也将举办具身智能机器人产业推介对接活动。

资料来源: <https://www.cls.cn/detail/2378748>

2、国家发改委: 加快具身智能训练基础设施建设 更好支撑具身数据采集和“大小脑”模型训练

财联社 5 月 22 日电，国家发展改革委政策研究室副主任李超在新闻发布会上表示，下一步，国家发展改革委将按照“十五五”规划部署要求，以具身智能关键基础设施建设为抓手，全面推进具身智能领域高质量发展。一方面，加快具身智能训练基础设施建设，更好支撑具身数据采集和“大小脑”模型训练，提升具身智能在不同场景中的通用能力，让机器人不仅能上赛场，还能“进工厂、进商场、进家庭”，加快融入各行各业。另一方面，加快具身智能方向应用中试基地建设，健全完善具身智能软硬件生态，加强与训练基础设施的协同联动，加速面向应用落地的技术创新。

资料来源：<https://www.cls.cn/detail/2378720>

3、广东：巩固电信计算机和信息服务出口优势 积极发展半导体与集成电路等数字产业

财联社 5 月 20 日电，广东省政府办公厅发布《广东省服务贸易高质量发展三年行动计划（2026—2028 年）》。其中提出，巩固电信计算机和信息服务出口优势。积极发展新一代电子信息、网络与通信、半导体与集成电路、超高清视频等数字产业，加强数字技术研发支持，培育认定一批技术先进型服务企业，支持成熟产业技术带动标准、产品出口，提高国际竞争力。打造人工智能综合性开源社区，加快建设具身智能训练场、昇腾生态适配中心、开源鸿蒙适配中心等产业创新平台。推进中新国际联合研究院、新加坡国立大学广州创新研究院等合作平台建设，加快技术研发和成果产业化。推进深圳-马来西亚等高科技生态产业园建设，支持前海发展软件开发、机器人等产业全链条。

资料来源：<https://www.cls.cn/detail/2376850>

2.2 行业重要新闻-产品技术迭代

1、地平线开源 4 亿参数机器人小脑大模型 HoloMotion-1

《科创板日报》19 日讯，地平线宣布开源 HoloMotion-1，这是地平线机器人实验室面向人形机器人全身控制推出的 4 亿参数级机器人小脑大模型。据介绍，HoloMotion-1 是 HoloMotion 技术路线的第一阶段，重点解决模仿任意姿态 (Imitate Any Pose)，即从视频、MoCap 和遥操作数据中学习复杂全身动作。

资料来源：<https://www.cls.cn/detail/2374848>

2、全国首个面向家庭场景的通用机器人在武汉发布

《科创板日报》21 日讯，5 月 20 日，全国首个面向家庭场景的通用机器人在武汉发布。这款名为“拾光 S1”的家庭通用机器人，由湖北极界视界机器人科技有限公司联合湖北人形机器人产业联盟、湖北人形机器人创新中心推出。在发布会演示环节，“拾光 S1”展示了做饭、洗衣服、叠衣服、桌面整理等多项家务能力，整个过程流畅自然。与工业场景下的人形机器人不同，“拾光 S1”不依赖预设程序，而是通过具身智能模型理解任务目标，自主规划动作路径，并在实际家庭环境中不断优化表现。

资料来源：<https://www.cls.cn/detail/2377364>

3、特斯拉最后一批 Model S/X 车型下线 工厂将转为人型机器人生产线

财联社 5 月 21 日电，特斯拉公司副总裁陶琳 5 月 21 日发文称，刚刚在加州弗里蒙特工厂，马斯克和 Model S/X 签名版的车主们共同见证了这两款车型的最后一次下线，这条产线将很快改造为特斯拉人形机器人的产线。

资料来源：<https://www.cls.cn/detail/2377711>

4、摩尔线程发布首个全栈国产化具身智能仿真平台

《科创板日报》18 日讯，摩尔线程发布首个全栈国产化具身智能仿真平台 MT Lambda，底层基于全功能 GPU 与 MUSA 统一架构，实现渲染、物理、AI 计算在同一芯片中完成；中间层融合自研物理、渲染、AI 三大引擎；上层提供 MT Lambda-Lab 与 MT Lambda-Sim 两大工具平台。MT Lambda 可与摩尔线程智能 SoC“长江”及边缘 AI 模组 E300 硬件进行深度集成，实现从策略训练到仿真验证、再到端侧部署的闭环。

资料来源：<https://www.cls.cn/detail/2374611>

2.3 行业重要新闻-投融资

1、具身智能企业渊澈太初完成多轮融资 累计融资总额超 5 亿元

《科创板日报》21 日讯，具身智能企业 OriginFlow（渊澈太初）日前宣布完成天使轮、战略轮、Pre-A1 轮多轮融资，累计融资总额超 5 亿元人民币，集结了蓝驰创投、绿洲资本、58 战投、普华资本、水木清华种子校友基金、Monolith 砺思资本、元禾璞华、元禾原点、国方创投等机构。

资料来源：<https://www.cls.cn/detail/2377571>

2、首家第四套标准！乐聚智能创业板 IPO 获受理，拟募资 26 亿元，腾讯、深创投为股东

5 月 19 日，深交所受理乐聚智能(深圳)股份有限公司创业板 IPO 申请。乐聚智能也是首家选择使用创业板第四套上市标准申请上市的企业，从 4 月 24 日深交所正式启用第四套上市标准到本次申请获受理，仅间隔 24 天，资本通道的效率可见一斑。根据招股书，乐聚智能选择的具体上市标准为“预计市值不低于 30 亿元，最近一年营业收入不低于 2 亿元，最近三年营业收入复合增长率不低于 30%”。公司最近一次融资的投后估值为 43.27 亿元，2025 年营业收入为 2.58 亿元，近三年营业收入复合增长率为 118.68%。本次 IPO 拟募资 26 亿元，投向人形机器人产业化基地建设、人形机器人具身智能研发中心、高质量大规模数据集建设、营销网络建设及补充流动资金等方向。

资料来源：<https://mp.weixin.qq.com/s/FWSxOd7z38d9s-meF-IraA>

2.4 重点公司信息更新

1、金固股份：部分项目已批量给头部机器人公司供货

财联社 5 月 22 日电，金固股份(002488.SZ)发布投资者关系活动记录表公告，公司利用阿凡达材料的优势为机器人（包括人形机器人、四足机器人等）提供轻量化、高强度、低成本的零部件解决方案，部分项目已批量给头部机器人公司供货。同时，公司将阿凡达钕微合金应用于智能短交通产品，并持续开发在关键部件上的应用，把握新市场机遇。公司生产的阿凡达低碳车轮主要应用于乘用车与商用车领域，包括商用车，客车产品的出货量占比较小。

资料来源：<https://www.cls.cn/detail/2379189>

2、步科股份：成功进入全球协作机器人龙头企业的供应链 实现批量供货

《科创板日报》18 日讯，步科股份(688160.SH)发布投资者关系活动记录表公告，公司较早地布局协作机器人领域，从第一代无框力矩电机产品上市迄今，已经发展了近十年的时间，产品已经得到市场充分的验证和认可，在协作机器人方面积累了丰富的技术经验与客户资源。公司在协作机器人方向不断突破高端市场，成功进入全球协作机器人龙头企业的供应链，实现批量供货。2026 年，公司与客户合作的机型种类不断提升，项目持续推进和落地。未来，公司将持续巩固在协作机器人领域的市场份额，保持领先优势。

资料来源：<https://www.cls.cn/detail/2374344>

3. 风险提示

人形机器人发展不及预期风险；

政策不及预期风险；

行业内竞争加剧风险；

零部件降本进程不及预期风险；

人形机器人应用场景不及预期风险。

投资评级说明

(1) 公司评级定义

买入	股价涨幅优于基准指数 15%以上
增持	股价涨幅相对基准指数介于 5%与 15%之间
持有	股价涨幅相对基准指数介于 -5%与 5%之间
卖出	股价涨幅劣于基准指数 5%以上

(2) 行业评级定义

推荐	行业指数表现优于基准指数 10%以上
中性	行业指数表现相对基准指数介于 -10%~10%之间
回避	行业指数表现劣于基准指数 10%以上

备注：评级标准为报告发布日后的 6 个月内公司股价（或行业指数）相对同期基准指数的相对市场表现，其中 A 股市场基准为沪深 300 指数，香港市场基准为恒生指数，美国市场基准为标普 500 指数或纳斯达克指数，新三板基准指数为三板成指（针对协议转让标的）或三板做市指数（针对做市转让标的），北交所基准指数为北证 50 指数。

分析师声明

作者具有中国证券业协会授予的证券投资咨询执业资格或相当的专业胜任能力，以勤勉的职业态度，独立、客观地出具本报告。本人承诺报告所采用的数据均来自合规渠道，分析逻辑基于作者的职业操守和专业能力，本报告清晰准确地反映了本人的研究观点并通过合理判断得出结论，结论不受任何第三方的授意、影响，特此声明。

证券投资咨询业务的说明

根据中国证监会颁发的《经营证券业务许可证》(Z23834000)，国元证券股份有限公司具备中国证监会核准的证券投资咨询业务资格。证券投资咨询业务是指取得监管部门颁发的相关资格的机构及其咨询人员为证券投资者或客户提供证券投资的相关信息、分析、预测或建议，并直接或间接收取服务费用的活动。证券研究报告是证券投资咨询业务的一种基本形式，指证券公司、证券投资咨询机构对证券及证券相关产品的价值、市场走势或者相关影响因素进行分析，形成证券估值、投资评级等投资分析意见，制作证券研究报告，并向客户发布的行为。

法律声明

本报告由国元证券股份有限公司（以下简称“本公司”）在中华人民共和国境内（台湾、香港、澳门地区除外）发布，仅供本公司的客户使用。本公司不会因接收人收到本报告而视其为客户。若国元证券以外的金融机构或任何第三方机构发送本报告，则由该金融机构或第三方机构独自为此发送行为负责。本报告不构成国元证券向发送本报告的金融机构或第三方机构之客户提供的投资建议，国元证券及其员工亦不为上述金融机构或第三方机构之客户因使用本报告或报告载述的内容引起的直接或连带损失承担任何责任。本报告是基于本公司认为可靠的已公开信息，但本公司不保证该等信息的准确性或完整性。本报告所载的信息、资料、分析工具、意见及推测只提供给客户作参考之用，并非作为或被视为出售或购买证券或其他投资标的的投资建议或要约邀请。本报告所指的证券或投资标的的价格、价值及投资收入可能会波动。在不同时期，本公司可发出与本报告所载资料、意见及推测不一致的报告。本公司建议客户应考虑本报告的任何意见或建议是否符合其特定状况，以及（若有必要）咨询独立投资顾问。在法律许可的情况下，本公司及其所属关联机构可能会持有本报告中所提到的公司所发行的证券头寸并进行交易，还可能为这些公司提供或争取投资银行业务服务或其他服务，上述交易与服务可能与本报告中的意见与建议存在不一致的决策。

免责条款

本报告是为特定客户和其他专业人士提供的参考资料。文中所有内容均代表个人观点。本公司力求报告内容的准确可靠，但并不对报告内容及所引用资料的准确性和完整性作出任何承诺和保证。本公司不会承担因使用本报告而产生的法律责任。本报告版权归国元证券所有，未经授权不得复印、转发或向特定读者群以外的人士传阅，如需引用或转载本报告，务必与本公司研究所联系并获得许可。

网址：www.gyzq.com.cn

国元证券研究所

合肥	上海	北京
地址：安徽省合肥市梅山路 18 号安徽国际金融中心 A 座国元证券	地址：上海市浦东新区民生路 1199 号证大五道口广场 16 楼国元证券	地址：北京市朝阳区安定路 5 号院 3 号楼
邮编：230000	邮编：200135	中建财富国际中心 5 层 邮编：100029