

ETF 周报

上周科技板块分化加剧，半导体领涨，机器人主题受挫

核心观点

ETF 业绩表现

上周（2026年06月08日至2026年06月12日，下同）股票型ETF周度收益率中位数为-1.16%。宽基ETF中，上证50ETF涨跌幅中位数为1.15%，收益最高。按板块划分，大金融ETF涨跌幅中位数为3.13%，收益最高。按主题进行分类，银行ETF涨跌幅中位数为3.97%，收益最高。

ETF 规模变动及净申购

上周股票型ETF净申购131.44亿元，总体规模减少67.83亿元。在宽基ETF中，上周沪深300ETF净申购最多，为59.15亿元；按板块来看，科技ETF净申购最多，为102.82亿元；按热点主题来看，机器人ETF净申购最多，为26.09亿元。

ETF 基准指数估值情况

在宽基ETF中，ETF的估值分位数相对较低；按板块来看，大金融、消费ETF的估值分位数相对温和；按照细分主题来看，证券、酒、医药ETF的估值分位数相对较低。与前周相比，上证50、大金融ETF的估值分位数明显提升。

ETF 融资融券情况

上周一至周四股票型ETF融资余额由前周的444.79亿元上升至449.16亿元，融券余量由前周的25.44亿份上升至26.10亿份。在日均融资买入额、融券卖出量最高的前10只ETF中，证券ETF和创业板类ETF的日均融资买入额较高，中证1000ETF和沪深300ETF的日均融券卖出量较高。

ETF 管理人

截至上周五，易方达、华夏、华泰柏瑞三家基金公司的已上市、非货币ETF总规模排名前三。本周将有广发中证银行ETF、富国中证A股ETF、华宝创业板新能源ETF、南方中证工程机械主题ETF、景顺长城国证粮食产业ETF、鹏华国证绿色电力ETF、华夏中证工业互联网主题ETF、大成中证全指电力公用事业ETF等8只ETF发行。

风险提示：市场环境变动风险，风格切换风险。

金融工程周报

金融工程·量化投资

证券分析师：张欣慰
021-60933159
zhangxinwei1@guosen.com.cn
S0980520060001

联系人：俞璐琦
021-61761069
yuluqi@guosen.com.cn

相关研究报告

《多因子选股周报-超额收益全线反弹，中证1000增强组合年内超额8.44%》——2026-06-13
《主动量化策略周报-四大主动量化组合本周相对股基指数超额均超1%》——2026-06-13
《热点追踪周报-由创新高个股看市场投资热点（第247期）》——2026-06-12
《股指分红点位监控周报-市场波动放大，各主力合约贴水幅度加深》——2026-06-10
《基金周报-易方达基金ETF规模首次登顶，绩优科技主题基金频频限购》——2026-06-07

内容目录

相关热点回顾	4
ETF 业绩表现	4
ETF 规模变动及净申赎	5
ETF 基准指数估值情况	7
ETF 融资融券情况	9
ETF 管理人	11
总结	14
附录	14
附录一：板块 ETF 列表	14
附录二：主题 ETF 列表	25

图表目录

图 1: 上周不同资产类别 ETF 周度业绩	5
图 2: 上周不同宽基 ETF 周度业绩	5
图 3: 上周不同板块 ETF 周度业绩	5
图 4: 上周不同主题 ETF 周度业绩	5
图 5: 不同资产类别 ETF 规模 (亿元, 截至 20260612)	6
图 6: 不同宽基 ETF 规模 (亿元, 截至 20260612)	6
图 7: 不同板块 ETF 规模 (亿元, 截至 20260612)	6
图 8: 不同主题 ETF 规模 (亿元, 截至 20260612)	6
图 9: 上周不同资产类别 ETF 规模变动与净申赎规模	7
图 10: 上周不同宽基 ETF 规模变动与净申赎规模	7
图 11: 上周不同板块 ETF 规模变动与净申赎规模	7
图 12: 上周不同主题 ETF 规模变动与净申赎规模	7
图 13: 宽基 ETF 市盈率中位数及其历史分位数	8
图 14: 宽基 ETF 市净率中位数及其历史分位数	8
图 15: 板块 ETF 市盈率中位数及其历史分位数	8
图 16: 板块 ETF 市净率中位数及其历史分位数	8
图 17: 主题 ETF 市盈率中位数及其历史分位数	9
图 18: 主题 ETF 市净率中位数及其历史分位数	9
图 19: 最近一年融资余额 (亿元) 与融券余量 (亿份) 变动	10
图 20: 基金公司非货币 ETF 管理规模排名 TOP20 (亿元, 截至 20260612)	12
图 21: 板块 ETF 列表	14
图 22: 主题 ETF 列表	25
表 1: 日均融资买入额最高的 10 只 ETF	10
表 2: 日均融券卖出量最高的 10 只 ETF	11
表 3: 上周新成立基金、在发基金与待发行基金	13

相关热点回顾

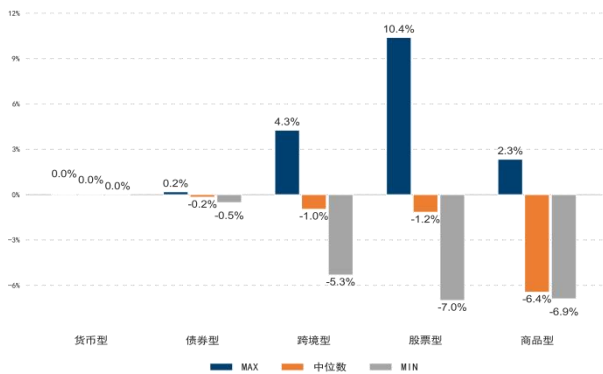
- ✓ 6月10日，美国劳工部发布数据显示，受能源价格上涨推动，美国5月CPI同比上涨4.2%，涨幅三年来首次重返4%，创2023年5月以来新高，符合市场预期；核心CPI同比上涨2.9%，创2025年9月以来新高。国家统计局公布数据显示，5月份，我国消费市场运行总体平稳，CPI同比上涨1.2%，涨幅与上月相同，核心CPI同比上涨1.1%；PPI同比上涨3.9%，连续3个月同比上涨，涨幅比4月扩大1.1个百分点，创2022年8月以来新高。
- ✓ 6月12日，央行发布数据显示，今年前五个月，我国新增人民币贷款9.11万亿元；社会融资规模增量累计为17.48万亿元，比上年同期少1.16万亿元。5月末，M2余额同比增长8.6%。5月份企业新发放贷款加权平均利率约为3%，比上年同期低约25个基点；个人住房新发放贷款加权平均利率约为3.1%，贷款利率保持在低位水平。
- ✓ 6月12日，中国基金业协会正式发布公募基金主题投资风格管理指引，旨在规范主题投资基金风格漂移问题，加强主题投资基金的投资风格管理与监督。指引将自2026年12月1日起施行，并对存量基金预留最多17个月的整改过渡期。中基协进一步规范公私募投资管理人员兼任管理，强化风险隔离要求、完善公平交易机制。新规明确，公募基金经理不得兼任非中长期资金委托管理的私募资管计划投资经理，禁止兼任人员投资本人管理的私募资管计划。

ETF 业绩表现

将ETF成立日至上市日之间视为建仓期，统计ETF上市之后的业绩表现，注意本文在计算ETF业绩时统一使用ETF的单位复权净值进行计算，相关ETF分类信息请参见附录。

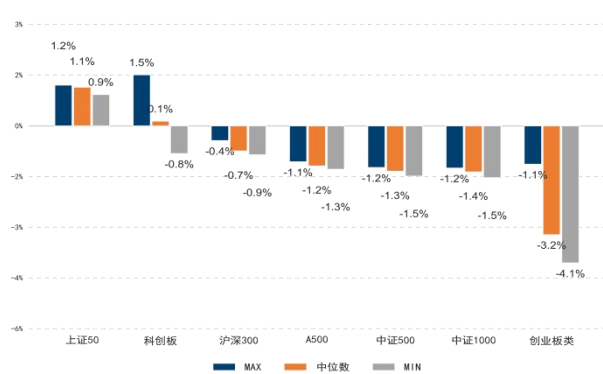
上周（2026年06月08日至2026年06月12日，下同）股票型ETF周度收益率中位数为-1.16%，上证50、科创板、沪深300、A500、中证500、中证1000、创业板类ETF的涨跌幅中位数分别为1.15%、0.14%、-0.74%、-1.19%、-1.34%、-1.36%、-3.22%。货币型、债券型、跨境型、商品型ETF的涨跌幅中位数分别为0.01%、-0.16%、-0.96%、-6.44%。

图1：上周不同资产类别 ETF 周度业绩



资料来源: Wind, 国信证券经济研究所整理; 说明: 由于不能及时获取部分跨境 ETF 上周五的单位复权净值, 因而使用其上一周一至周四的收益进行统计。

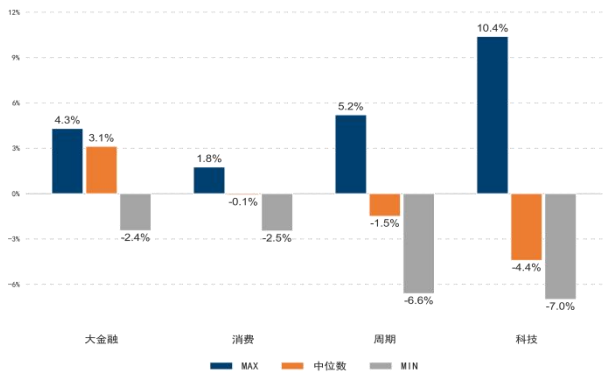
图2：上周不同宽基 ETF 周度业绩¹



资料来源: Wind, 国信证券经济研究所整理

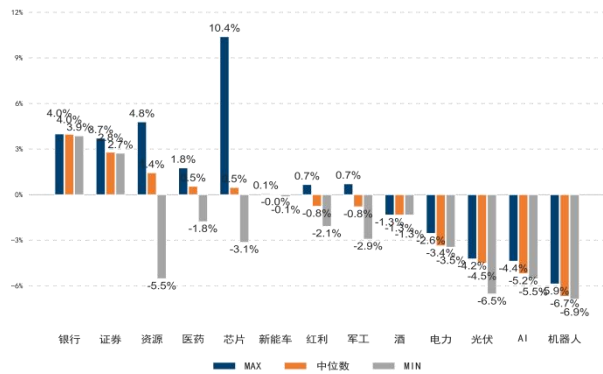
分板块来看, 上周股票型 ETF 中大金融、消费、周期、科技板块 ETF 的涨跌幅中位数分别为 3.13%、-0.08%、-1.49%、-4.41%。按热点主题进行分类, 股票型 ETF 中银行、证券、资源 ETF 的涨跌幅中位数分别为 3.97%、2.79%、1.44%, 表现相对强势, 机器人、AI、光伏 ETF 的涨跌幅中位数分别为-6.69%、-5.20%、-4.51%, 表现相对弱势。

图3：上周不同板块 ETF 周度业绩



资料来源: Wind, 国信证券经济研究所整理

图4：上周不同主题 ETF 周度业绩



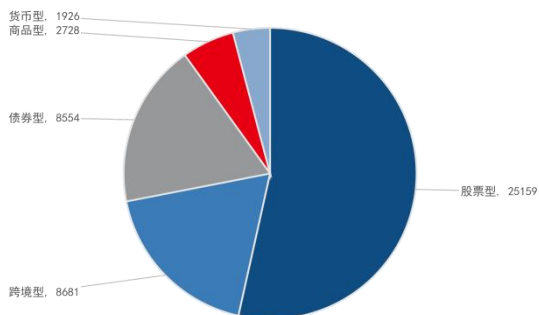
资料来源: Wind, 国信证券经济研究所整理

ETF 规模变动及净申赎

截至上周五, 股票型、跨境型、债券型 ETF 的规模分别为 25159 亿元、8681 亿元、8554 亿元, 商品型、货币型 ETF 的规模相对较小, 分别为 2728 亿元、1926 亿元。宽基 ETF 方面沪深 300、A500ETF 的规模较大, 分别为 4070 亿元、1818 亿元, 科创板、创业板类、中证 500、上证 50、中证 1000ETF 的规模相对较小, 分别为 1422 亿元、982 亿元、649 亿元、304 亿元、230 亿元。

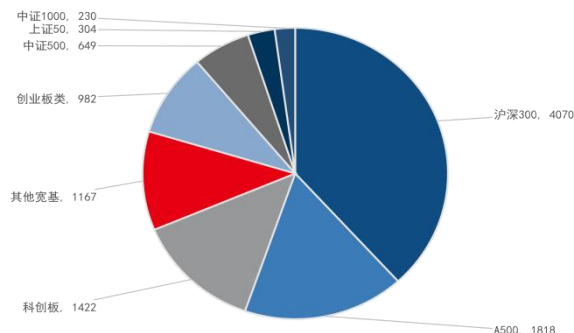
¹ 创业板类 ETF 指创业板内的宽基指数 ETF, 例如创业板指、创业板 50 指数 ETF 等; 科创板 ETF 指跟踪科创 50 指数的 ETF。

图5: 不同资产类别 ETF 规模 (亿元, 截至 20260612)



资料来源: Wind, 国信证券经济研究所整理; 说明: 由于不能及时获取部分 ETF 上周五的份额和净值数据, 因而使用其上周四的数据进行填充

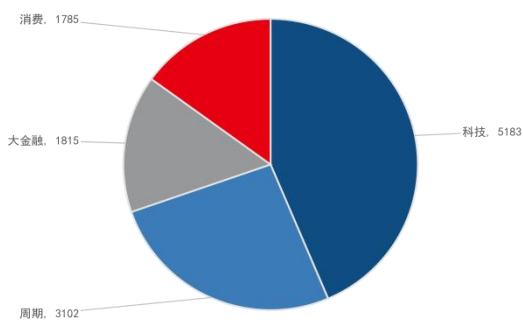
图6: 不同宽基 ETF 规模 (亿元, 截至 20260612)



资料来源: Wind, 国信证券经济研究所整理

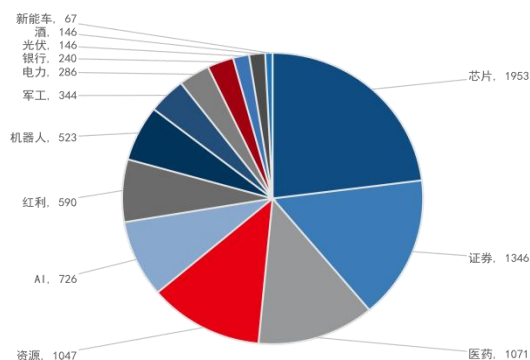
分板块来看, 截至上周五科技板块 ETF 规模为 5183 亿元, 周期板块 ETF 规模次之, 为 3102 亿元。大金融、消费 ETF 的规模相对较小, 分别为 1815 亿元、1785 亿元。按热门主题来看, 截至上周五芯片、证券、医药 ETF 的规模最高, 分别为 1953 亿元、1346 亿元、1071 亿元。

图7: 不同板块 ETF 规模 (亿元, 截至 20260612)



资料来源: Wind, 国信证券经济研究所整理

图8: 不同主题 ETF 规模 (亿元, 截至 20260612)

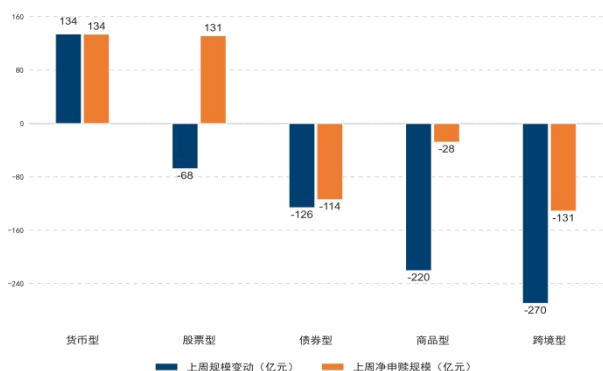


资料来源: Wind, 国信证券经济研究所整理

使用上市后 ETF 当日的份额变动乘收盘价近似计算 ETF 每日的净申赎规模。为了规避份额折算/拆分的影响, 份额折算/拆分当日份额变动设为 0。另外为了排除分红对基金规模的影响, 本文在计算规模变动时剔除了分红导致的基金规模变动。

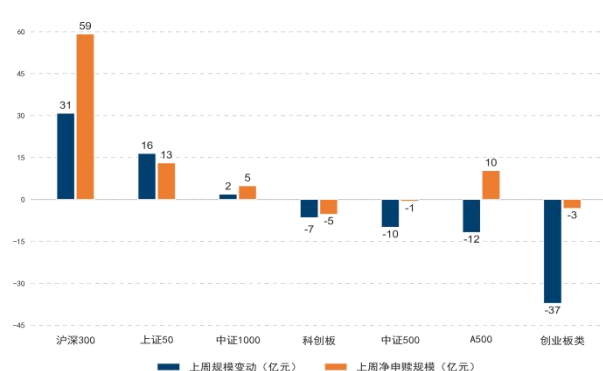
上周股票型 ETF 净申购 131.44 亿元, 总体规模减少 67.83 亿元; 货币型 ETF 净申购 133.88 亿元, 总体规模增加 134.05 亿元。在宽基 ETF 中, 沪深 300ETF 净申购最多, 为 59.15 亿元, 其规模增加 30.83 亿元; 科创板 ETF 净赎回最多, 为 5.30 亿元, 其规模减少 6.51 亿元。

图9：上周不同资产类别 ETF 规模变动与净申赎规模



资料来源: Wind, 国信证券经济研究所整理; 说明: 由于不能及时获取部分 ETF 上周五的份额, 因而部分 ETF 上周五数据未参与统计

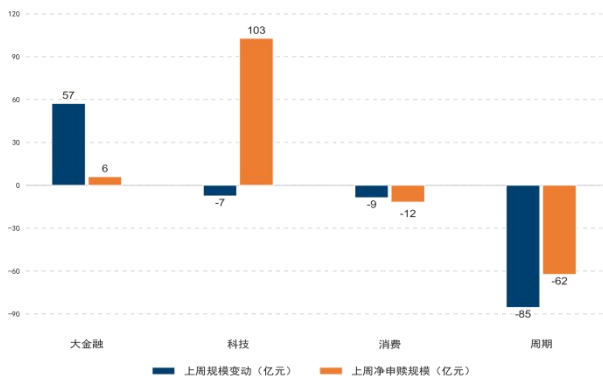
图10：上周不同宽基 ETF 规模变动与净申赎规模



资料来源: Wind, 国信证券经济研究所整理

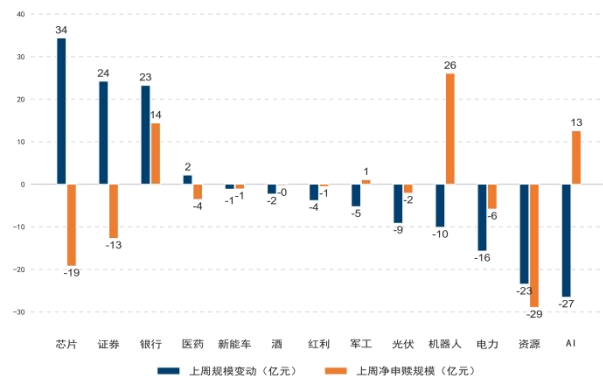
按板块来看, 上周科技 ETF 净申购最多, 为 102.82 亿元, 其规模减少 7.42 亿元; 周期 ETF 净赎回最多, 为 62.28 亿元, 其规模减少 85.45 亿元。按热点主题来看, 上周机器人 ETF 净申购最多, 为 26.09 亿元, 其规模减少 10.11 亿元; 资源 ETF 净赎回最多, 为 28.95 亿元, 其规模减少 23.47 亿元。

图11：上周不同板块 ETF 规模变动与净申赎规模



资料来源: Wind, 国信证券经济研究所整理

图12：上周不同主题 ETF 规模变动与净申赎规模



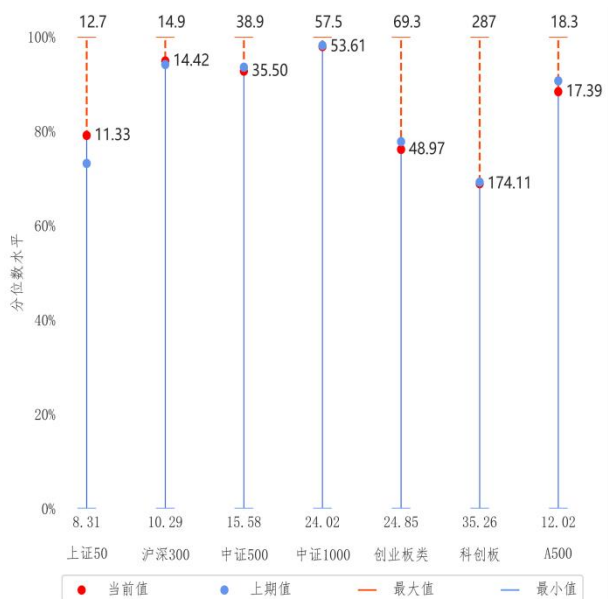
资料来源: Wind, 国信证券经济研究所整理

总的来看, 在宽基 ETF 中, 上周沪深 300ETF 净申购最多, 为 59.15 亿元; 按板块来看, 科技 ETF 净申购最多, 为 102.82 亿元; 按热点主题来看, 机器人 ETF 净申购最多, 为 26.09 亿元。

ETF 基准指数估值情况

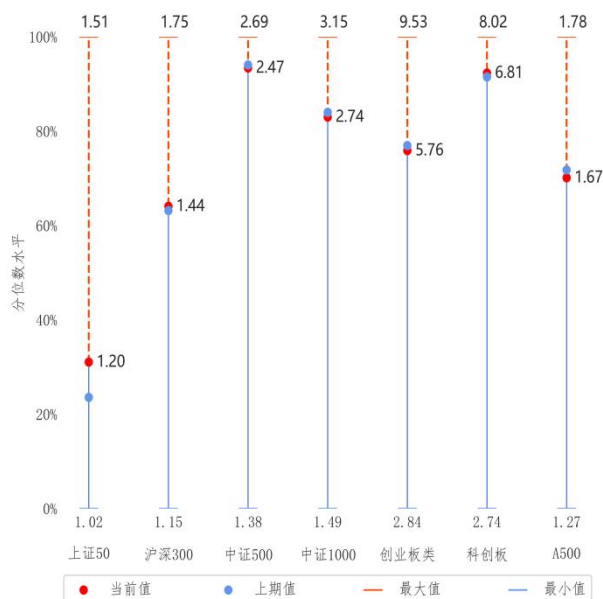
使用每日各类别内 ETF 基准指数的估值中位数代表各类别 ETF 的估值, 并计算该中位数在过去 5 年的分位数水平, 获得结果如下。截至上周五, 上证 50、沪深 300、中证 500、中证 1000、创业板类、A500ETF 的市盈率分别处于 79.11%、94.88%、92.73%、97.94%、76.14%、88.38%的分位数水平, 市净率分别处于 31.05%、64.08%、93.39%、82.99%、75.89%、70.12%的分位数水平。自 2019 年 12 月 31 日开始计算, 科创板类 ETF 目前的市盈率和市净率分别处于 68.87%、92.32%的分位数水平。与前周相比, 上证 50ETF 的估值分位数明显提升。

图13: 宽基 ETF 市盈率中位数及其历史分位数



资料来源: Wind, 国信证券经济研究所整理

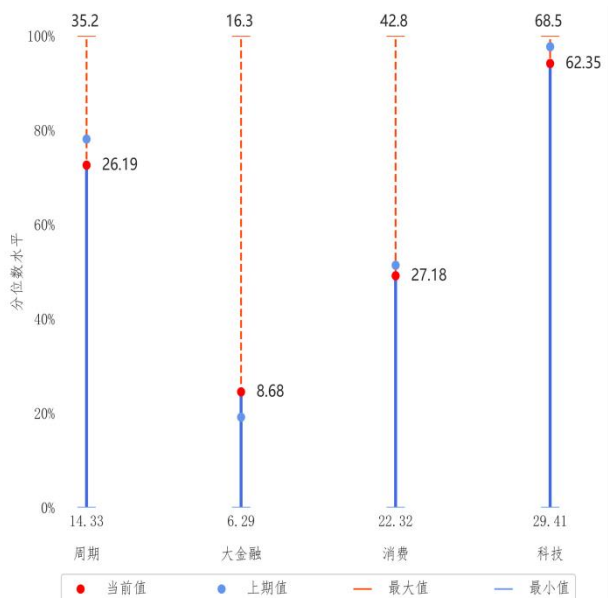
图14: 宽基 ETF 市净率中位数及其历史分位数



资料来源: Wind, 国信证券经济研究所整理

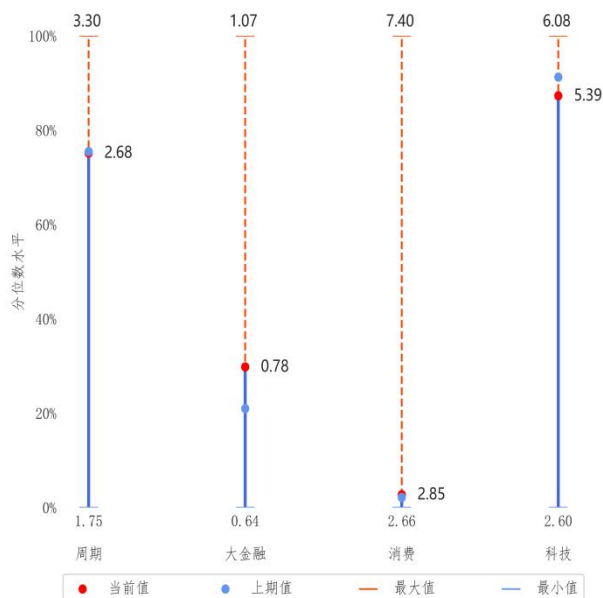
截至上周五, 周期、大金融、消费、科技板块 ETF 的市盈率分别处于 72.58%、24.53%、49.13%、94.14%的分位数水平, 其市净率分别处于 75.14%、29.81%、2.73%、87.28%的分位数水平。与前周相比, 大金融 ETF 的估值分位数明显提升。

图15: 板块 ETF 市盈率中位数及其历史分位数



资料来源: Wind, 国信证券经济研究所整理

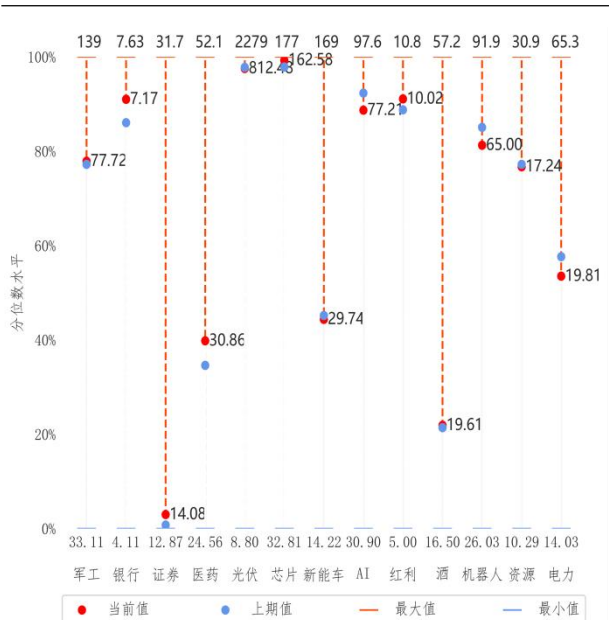
图16: 板块 ETF 市净率中位数及其历史分位数



资料来源: Wind, 国信证券经济研究所整理

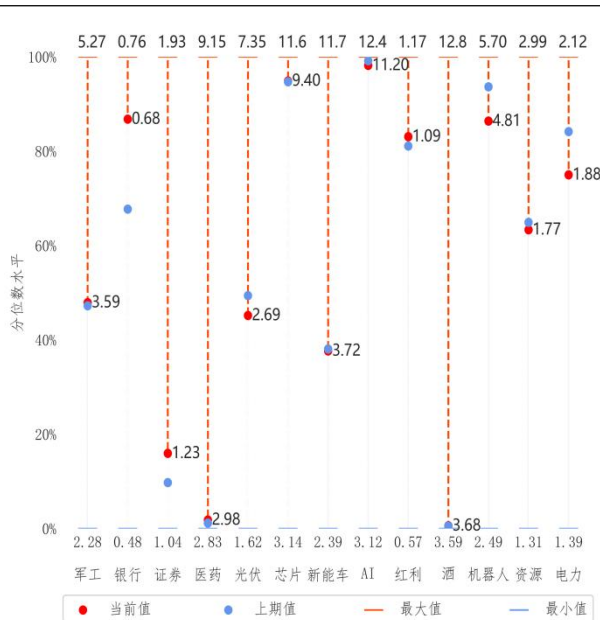
截至上周五，芯片、光伏、红利ETF的市盈率分位数较高，分别为99.26%、97.52%、91.08%；AI、芯片、银行ETF的市净率分位数较高，分别为98.18%、94.88%、86.79%。

图 17: 主题 ETF 市盈率中位数及其历史分位数



资料来源: Wind, 国信证券经济研究所整理

图 18: 主题 ETF 市净率中位数及其历史分位数



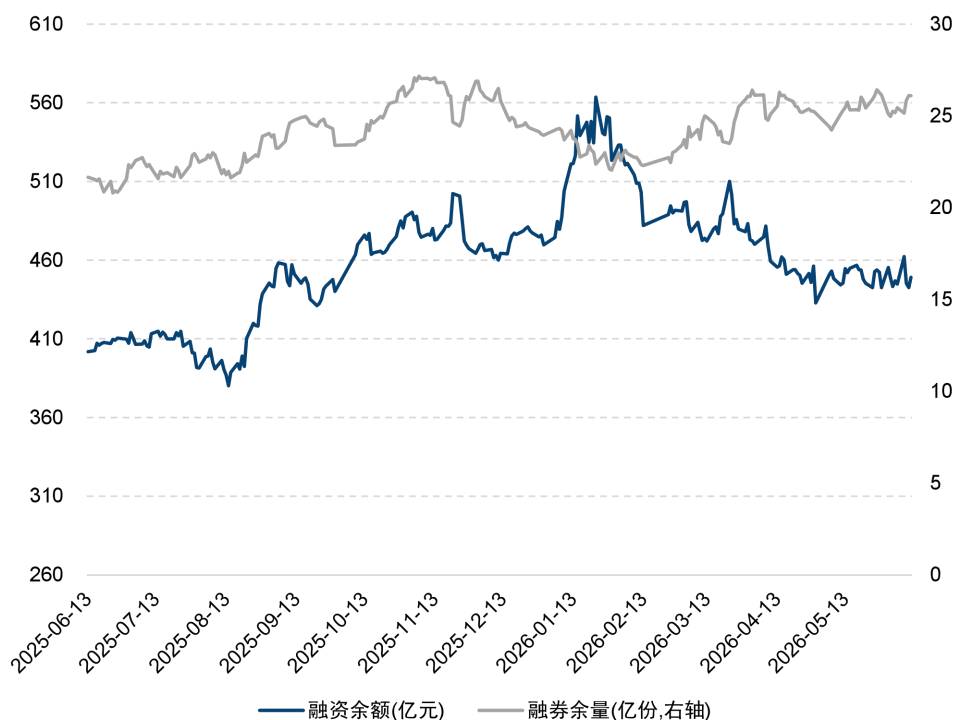
资料来源: Wind, 国信证券经济研究所整理

总的来看，在宽基 ETF 中，ETF 的估值分位数相对较低；按板块来看，大金融、消费 ETF 的估值分位数相对温和；按照细分主题来看，证券、酒、医药 ETF 的估值分位数相对较低。

ETF 融资融券情况

统计股票型 ETF 的融资融券情况。总体来看，近一年内股票型 ETF 的融资余额和融券余量双升。截至上周四，股票型 ETF 融资余额由前周的 444.79 亿元上升至 449.16 亿元，融券余量由前周的 25.44 亿份上升至 26.10 亿份。

图19: 最近一年融资余额(亿元)与融券余量(亿份)变动



资料来源: Wind, 国信证券经济研究所整理

下表为上一周一至周四股票型ETF中日均融资买入额最高的10只ETF, 其中日均融资买入额较高的为证券ETF和创业板类ETF。

表1: 日均融资买入额最高的10只ETF

基金代码	基金名称	类型, 二级	日均融资买入额, 亿元
159915.SZ	创业板ETF 易方达	规模指数	4.82
515880.SH	通信ETF	行业指数	3.61
512880.SH	证券ETF	行业指数	3.39
588000.SH	科创50	规模指数	2.94
510500.SH	500ETF	规模指数	2.34
588200.SH	科创芯片	主题指数	2.24
512000.SH	券商ETF	行业指数	2.06
512170.SH	医疗ETF	主题指数	1.65
159530.SZ	机器人ETF 易方达	主题指数	1.56
512890.SH	红利低波	策略指数	1.48

资料来源: Wind, 国信证券经济研究所整理

下表为上周一至周四股票型 ETF 中日均融券卖出量最高的 10 只 ETF，其中日均融券卖出量较高的是中证 1000ETF 和沪深 300ETF。

表 2: 日均融券卖出量最高的 10 只 ETF

基金代码	基金名称	类型, 二级	日均融券卖出量, 万手
512100.SH	1000ETF	规模指数	11.17
510300.SH	300ETF	规模指数	6.10
510500.SH	500ETF	规模指数	5.84
563300.SH	中证 2000	规模指数	3.30
560010.SH	1000 基金	规模指数	3.25
159845.SZ	中证 1000ETF 华夏	规模指数	2.34
588000.SH	科创 50	规模指数	2.09
512800.SH	银行 ETF	行业指数	2.06
159992.SZ	创新药 ETF 银华	主题指数	1.90
512690.SH	酒 ETF	主题指数	1.35

资料来源: Wind, 国信证券经济研究所整理

总的来看, 上周一至周四股票型 ETF 融资余额和融券余量均有所上升。在日均融资买入额、融券卖出量最高的前 10 只 ETF 中, 证券 ETF 和创业板类 ETF 的日均融资买入额较高, 中证 1000ETF 和沪深 300ETF 的日均融券卖出量较高。

ETF 管理人

统计各基金管理人已上市、非货币 ETF 的管理规模。截至上周五, 华夏基金上市非货币 ETF 总规模排名第一, 并且在规模指数 ETF、主题、风格及策略指数 ETF 和跨境型 ETF 等多个细分领域都有较高的管理规模; 易方达基金上市非货币 ETF 总规模排名第二, 并且在规模指数 ETF 和跨境型 ETF 方面管理规模较高; 华泰柏瑞基金上市非货币 ETF 总规模排名第三, 并且在规模指数 ETF 和主题、风格及策略指数 ETF 方面管理规模较高。

图20: 基金公司非货币 ETF 管理规模排名 TOP20² (亿元, 截至 20260612)

非货币ETF 规模排名	基金管理公司	规模指数	行业指数	主题、风格 及策略指数	债券型	商品型	跨境型	非货币总规模	规模占比	上周规模变动,亿元
1	易方达	2400	259	1350	381	359	1210	5960	13.21%	-76.69
2	华夏	1999	415	1566	485	185	1267	5918	13.11%	-99.80
3	华泰柏瑞	1798	39	741	120		686	3383	7.50%	-5.75
4	国泰	296	1219	764	369	343	323	3313	7.34%	-0.66
5	广发	316	231	558	242	71	1003	2420	5.36%	-42.69
6	南方	916	145	653	372	18	288	2390	5.30%	-28.24
7	博时	98	21	284	1061	422	440	2325	5.15%	-62.45
8	嘉实	798	16	869	249	18	216	2166	4.80%	-21.36
9	富国	258	29	551	556	73	544	2011	4.46%	-45.73
10	华安	449	33	83	76	936	296	1872	4.15%	-106.45
11	海富通	3		0	1795		28	1826	4.05%	8.42
12	汇添富	112	231	314	171		409	1238	2.74%	-17.14
13	华宝	29	513	585			108	1235	2.74%	-8.15
14	天弘	230	167	393	221	35	183	1229	2.72%	-15.55
15	鹏华	136	89	493	336		63	1118	2.48%	-7.79
16	招商	107	6	343	216		144	816	1.81%	-2.07
17	银华	68	99	270	229		119	785	1.74%	-12.88
18	工银瑞信	155	5	71	107	82	363	784	1.74%	-36.61
19	景顺长城	87	14	124	69		403	696	1.54%	-16.44
20	大成	27	1	57	211	60	249	605	1.34%	-21.54

资料来源: Wind, 国信证券经济研究所整理

上周新成立 3 只 ETF, 为景顺长城中证工程机械主题 ETF、南方中证稀有金属主题 ETF、华宝国证新能源电池 ETF。本周将有广发中证银行 ETF、富国中证 A 股 ETF、华宝创业板新能源 ETF、南方中证工程机械主题 ETF、景顺长城国证粮食产业 ETF、鹏华国证绿色电力 ETF、华夏中证工业互联网主题 ETF、大成中证全指电力公用事业 ETF 等 8 只 ETF 发行。

² 1) 本表所用 ETF 分类为国信 ETF 二级分类, 主要参考 wind 分类构建, 特别地, 将华安创业板 50ETF 由策略指数 ETF 调整为规模指数 ETF 进行统计。2) 由于不能及时获取部分跨境 ETF 上周五的单位净值, 因而使用其上周四的单位净值进行填充, 计算对应 ETF 规模及其变动。3) ETF 在上市之后才参与规模和规模变动统计, ETF 上市规模不计入规模变动中, 分红的调整方式同上。另外由于华夏中小板 ETF (159902) 季度汇报份额, 因而在计算时使用其份额前值进行填充。

表3：上周新成立基金、在发基金与待发行基金

投资类型	基金代码	基金名称	发行日期	认购起始日	认购终止日	基金管理人	基金经理	募集份额上限,亿份	基金成立日
被动指数型	159043.OF	华安中证全指食品 ETF	20260511	20260511	20260630	华安基金	刘璇子	20.0	
被动指数型	159040.OF	鹏华中证港股通互联网 ETF	20260518	20260518	20260612	鹏华基金	张羽翔, 钟成亮	20.0	
被动指数型	159065.OF	景顺长城中证工程机械主题 ETF	20260525	20260525	20260609	景顺长城基金	龚丽丽	80.0	20260612
被动指数型	159062.OF	南方中证稀有金属主题 ETF	20260525	20260525	20260605	南方基金	李佳亮	20.0	20260610
被动指数型	159071.OF	华宝国证新能源电池 ETF	20260525	20260525	20260605	华宝基金	胡一江	30.0	20260610
被动指数型	159070.OF	嘉实中证工程机械主题 ETF	20260528	20260528	20260612	嘉实基金	周泉希	20.0	
被动指数型	159061.OF	南方国证绿色电力 ETF	20260528	20260528	20260610	南方基金	何典鸿	20.0	
被动指数型	589363.OF	国泰上证科创板 50 成份 ETF	20260529	20260529	20260612	国泰基金	张浩然	20.0	
被动指数型	159049.OF	工银中证有色金属矿业主题 ETF	20260601	20260601	20260618	工银瑞信基金	史宝琬	80.0	
被动指数型	526033.OF	汇添富中证港股通信息技术综合 ETF	20260601	20260601	20260612	汇添富基金	乐无穹		
被动指数型	589313.OF	鑫元上证科创板人工智能 ETF	20260601	20260601	20260612	鑫元基金	莫志刚	30.0	
被动指数型	589353.OF	银华上证科创板芯片设计主题 ETF	20260601	20260601	20260612	银华基金	张亦驰	20.0	
被动指数型	520753.OF	华富中证港股通信息技术综合 ETF	20260601	20260601	20260618	华富基金	郜哲	20.0	
被动指数型	589293.OF	汇添富上证科创板芯片设计主题 ETF	20260601	20260601	20260612	汇添富基金	罗昊		
被动指数型	510143.OF	华夏上证综合 ETF	20260601	20260601	20260618	华夏基金	刘蔚	80.0	
被动指数型	561433.OF	博时中证全指红利质量 ETF	20260601	20260601	20260612	博时基金	王萌		
被动指数型	159068.OF	华夏中证全指软件 ETF	20260601	20260601	20260618	华夏基金	司帆	80.0	
被动指数型	159045.OF	大成中证稀有金属主题 ETF	20260601	20260601	20260610	大成基金	李淦玮	80.0	
被动指数型	159161.OF	东财中证工程机械主题 ETF	20260602	20260602	20260616	东财基金	赵肖萌	20.0	
被动指数型	560923.OF	招商中证工程机械主题 ETF	20260603	20260603	20260616	招商基金	廖裕舟	20.0	
被动指数型	589393.OF	招商上证科创板芯片设计主题 ETF	20260608	20260608	20260618	招商基金	房俊一	30.0	
被动指数型	515043.OF	华夏中证工业有色金属主题 ETF	20260608	20260608	20260618	华夏基金	华龙	80.0	
被动指数型	561463.OF	天弘中证人工智能主题 ETF	20260608	20260608	20260618	天弘基金	祁世超		
被动指数型	561473.OF	天弘中证畜牧养殖产业 ETF	20260608	20260608	20260618	天弘基金	尤聪		
被动指数型	159066.OF	建信 A 股 ETF	20260609	20260609	20260618	建信基金	张溢麟	20.0	
被动指数型	515483.OF	南方中证红利低波动 100ETF	20260610	20260610	20260623	南方基金	杨恺宁		
被动指数型	561423.OF	汇添富沪深 300 自由现金流 ETF	20260610	20260610	20260618	汇添富基金	晏阳		
被动指数型	512413.OF	广发中证银行 ETF	20260615	20260615	20260623	广发基金	王嘉时	80.0	
被动指数型	159078.OF	富国中证 A 股 ETF	20260615	20260615	20260624	富国基金	刘海燕	20.0	
被动指数型	159076.OF	华宝创业板新能源 ETF	20260615	20260615	20260625	华宝基金	曹旭辰	30.0	
被动指数型	516443.OF	南方中证工程机械主题 ETF	20260615	20260615	20260626	南方基金	何典鸿		
被动指数型	159072.OF	景顺长城国证粮食产业 ETF	20260615	20260615	20260625	景顺长城基金	龚丽丽	80.0	
被动指数型	159067.OF	鹏华国证绿色电力 ETF	20260615	20260615	20260625	鹏华基金	钟成亮	50.0	
被动指数型	159075.OF	华夏中证工业互联网主题 ETF	20260617	20260617	20260701	华夏基金	华龙	30.0	
被动指数型	159059.OF	大成中证全指电力公用事业 ETF	20260618	20260618	20260630	大成基金	李淦玮	80.0	
被动指数型	589413.OF	嘉实上证科创板人工智能 ETF	20260622	20260622	20260703	嘉实基金	尚可		
被动指数型	159069.OF	华泰柏瑞创业板新能源 ETF	20260622	20260622	20260630	华泰柏瑞基金	柳叶青	20.0	
被动指数型	561403.OF	鑫元中证畜牧养殖产业 ETF	20260622	20260622	20260703	鑫元基金	莫志刚	20.0	

资料来源：Wind，国信证券经济研究所整理

总结

上周股票型 ETF 周度收益率中位数为-1.16%，宽基 ETF 中上证 50ETF 收益最高，板块 ETF 中大金融 ETF 收益最高，热点主题中银行 ETF 收益最高。上周股票型 ETF 净申购 131.44 亿元，宽基 ETF 中沪深 300ETF 净申购最多，板块 ETF 中科技 ETF 净申购最多，主题 ETF 中机器人 ETF 净申购最多。

截至上周五，易方达、华夏、华泰柏瑞三家基金公司的已上市、非货币 ETF 总规模排名前三。本周将有广发中证银行 ETF、富国中证 A 股 ETF、华宝创业板新能源 ETF、南方中证工程机械主题 ETF、景顺长城国证粮食产业 ETF、鹏华国证绿色电力 ETF、华夏中证工业互联网主题 ETF、大成中证全指电力公用事业 ETF 等 8 只 ETF 发行。

风险提示：市场环境变动风险，风格切换风险。

附录

附录一：板块 ETF 列表

本文所用板块 ETF 如下：

图21：板块 ETF 列表

类别	基金代码	基金简称	类型, 一级	类型, 二级	上周规模变动, 亿元	上周净申赎规模, 亿元	上周收益
	515880.SH	通信ETF	股票型	行业指数	↑ 50.32	↑ 69.49	↓ -4.65%
	159530.SZ	机器人ETF易方达	股票型	主题指数	↑ 4.24	↑ 14.69	↓ -6.03%
	515050.SH	5GETF	股票型	主题指数	↑ 7.23	↑ 14.40	↓ -4.23%
	159246.SZ	创业板人工智能ETF富国	股票型	主题指数	↑ 3.58	↑ 5.66	↓ -5.36%
	159583.SZ	通信ETF富国	股票型	主题指数	↑ 4.03	↑ 5.63	↓ -5.55%
	562500.SH	机器人	股票型	主题指数	↓ -7.26	↑ 5.53	↓ -6.71%
	159994.SZ	通信ETF银华	股票型	主题指数	↑ 2.38	↑ 3.91	↓ -4.15%
	159206.SZ	卫星ETF永赢	股票型	主题指数	↓ -4.05	↑ 2.60	↓ -3.66%
	589210.SH	芯设计GF	股票型	主题指数	↑ 2.53	↑ 2.58	↓ -1.37%
	560780.SH	半导体	股票型	主题指数	↑ 6.94	↑ 2.56	↑ 9.99%
	588170.SH	科创半导体	股票型	主题指数	↑ 11.52	↑ 2.45	↑ 9.92%
	159242.SZ	创业板人工智能ETF大成	股票型	主题指数	↑ 1.76	↑ 2.36	↓ -5.27%
	159382.SZ	创业板人工智能ETF南方	股票型	主题指数	↑ 0.69	↑ 2.02	↓ -5.53%
	159770.SZ	机器人ETF天弘	股票型	主题指数	↓ -2.84	↑ 1.88	↓ -6.79%
	159278.SZ	机器人ETF鹏华	股票型	主题指数	↑ 0.71	↑ 1.66	↓ -5.90%
	159695.SZ	通信ETF嘉实	股票型	主题指数	↑ 0.94	↑ 1.31	↓ -4.37%
	159299.SZ	金融科技ETF易方达	股票型	主题指数	↑ 1.12	↑ 1.22	↓ -3.68%
	159559.SZ	机器人ETF景顺	股票型	主题指数	↓ -0.39	↑ 1.11	↓ -6.08%
	159381.SZ	创业板人工智能ETF华夏	股票型	主题指数	↓ -0.17	↑ 0.99	↓ -5.25%
	159272.SZ	机器人ETF富国	股票型	主题指数	↓ -0.29	↑ 0.99	↓ -5.88%
	159507.SZ	通信ETF广发	股票型	主题指数	↑ 0.77	↑ 0.86	↓ -4.30%
	589070.SH	科创芯片设计ETF天弘	股票型	主题指数	↑ 0.76	↑ 0.80	↓ -1.35%
	562590.SH	半导体材料	股票型	主题指数	↑ 4.40	↑ 0.77	↑ 10.40%
	159218.SZ	卫星ETF招商	股票型	主题指数	↓ -1.10	↑ 0.72	↓ -4.41%
	560770.SH	机器人ZS	股票型	主题指数	↓ -0.50	↑ 0.68	↓ -6.65%
	512760.SH	芯片ETF	股票型	主题指数	↑ 0.04	↑ 0.61	↓ -0.61%
	588810.SH	科创板芯	股票型	主题指数	↑ 0.71	↑ 0.60	↑ 1.08%
	588760.SH	AI科创	股票型	主题指数	↓ -0.42	↑ 0.59	↓ -5.44%
科技	563530.SH	卫星E	股票型	主题指数	↓ -0.34	↑ 0.59	↓ -4.35%
上周规模变动:-7.42亿元	159388.SZ	创业板人工智能ETF国泰	股票型	主题指数	↓ -0.01	↑ 0.56	↓ -5.46%
上周净申赎:102.82亿元	515230.SH	软件ETF	股票型	主题指数	↓ -2.35	↑ 0.52	↓ -5.56%
上周收益中位数:-4.41%	159363.SZ	创业板人工智能ETF华宝	股票型	主题指数	↓ -3.32	↑ 0.45	↓ -5.06%
	512930.SH	AIETF	股票型	主题指数	↓ -1.17	↑ 0.42	↓ -5.34%
	563790.SH	卫星产业	股票型	主题指数	↓ -0.12	↑ 0.38	↓ -4.49%
	512630.SH	卫星基金	股票型	主题指数	↓ -0.69	↑ 0.37	↓ -4.61%
	159258.SZ	机器人ETF南方	股票型	主题指数	↓ -0.73	↑ 0.36	↓ -6.87%
	588750.SH	科创芯50	股票型	主题指数	↑ 0.89	↑ 0.32	↑ 1.04%
	159526.SZ	机器人ETF嘉实	股票型	主题指数	↓ -0.40	↑ 0.29	↓ -6.88%
	588480.SH	科创创业人工智能ETF中金	股票型	主题指数	↑ 0.17	↑ 0.29	↓ -4.54%
	159551.SZ	机器人ETF国泰	股票型	主题指数	↑ 0.01	↑ 0.28	↓ -6.71%
	159142.SZ	科创创业人工智能ETF景顺	股票型	主题指数	↓ -0.29	↑ 0.28	↓ -4.70%
	159511.SZ	通信ETF南方	股票型	行业指数	↑ 0.12	↑ 0.26	↓ -4.06%
	159213.SZ	机器人ETF汇添富	股票型	主题指数	↓ -0.17	↑ 0.24	↓ -6.73%
	563230.SH	卫星ETF	股票型	主题指数	↓ -1.93	↑ 0.22	↓ -4.42%
	589030.SH	科芯设计	股票型	主题指数	↑ 0.17	↑ 0.21	↓ -1.38%
	159773.SZ	创业板科技ETF华泰柏瑞	股票型	主题指数	↑ 0.10	↑ 0.20	↓ -4.87%
	588510.SH	科创创业人工智能ETF华夏	股票型	主题指数	↑ 0.02	↑ 0.18	↓ -4.62%
	159857.SZ	光伏ETF天弘	股票型	主题指数	↓ -0.73	↑ 0.18	↓ -4.48%
	561100.SH	电子龙头	股票型	主题指数	↓ -0.22	↑ 0.18	↓ -4.52%
	159325.SZ	半导体ETF南方	股票型	主题指数	↑ 0.13	↑ 0.17	↓ -0.41%
	516640.SH	芯片ETF富国	股票型	主题指数	↑ 0.07	↑ 0.17	↓ -0.64%
	560230.SH	光伏富国	股票型	主题指数	↑ 0.13	↑ 0.16	↓ -4.51%
	589520.SH	AI科创板	股票型	主题指数	↓ -0.11	↑ 0.16	↓ -5.39%
	588990.SH	科芯片	股票型	主题指数	↑ 0.21	↑ 0.14	↑ 1.00%
	588470.SH	科创创业人工智能ETF华安	股票型	主题指数	↓ -0.11	↑ 0.14	↓ -4.85%
	588930.SH	科创板AI	股票型	主题指数	↓ -0.27	↑ 0.14	↓ -4.49%
	588890.SH	科创芯	股票型	主题指数	↑ 0.45	↑ 0.12	↑ 1.02%
	159140.SZ	科创创业人工智能ETF易方达	股票型	主题指数	↓ -0.12	↑ 0.11	↓ -4.66%
	588790.SH	科创智能	股票型	主题指数	↓ -1.43	↑ 0.09	↓ -5.47%
	515400.SH	大数据	股票型	主题指数	↓ -0.67	↑ 0.09	↓ -6.23%

159141.SZ	科创创业人工智能ETF永赢	股票型	主题指数	↓	-0.53	↑	0.08	↓	-4.89%
159139.SZ	科创创业人工智能ETF华泰柏瑞	股票型	主题指数	↓	-0.01	↑	0.08	↓	-4.65%
516770.SH	游戏动漫	股票型	主题指数	↓	-0.13	↑	0.08	↓	-5.82%
562360.SH	机器人YH	股票型	主题指数	↓	-0.15	↑	0.06	↓	-6.46%
159279.SZ	创业板人工智能ETF华安	股票型	主题指数	↓	-0.06	↑	0.06	↓	-5.43%
589190.SH	科创芯片ETF华宝	股票型	主题指数	↑	0.24	↑	0.06	↑	1.17%
588780.SH	芯片设计	股票型	主题指数	↓	-0.03	↑	0.06	↓	-1.29%
159248.SZ	人工智能ETF万家	股票型	主题指数	↓	-0.06	↑	0.05	↓	-5.16%
159609.SZ	光伏ETF浦银	股票型	主题指数	↓	-0.03	↑	0.05	↓	-4.38%
515200.SH	创新100	股票型	主题指数	↑	0.03	↑	0.05	↓	-2.10%
159243.SZ	创业板人工智能ETF招商	股票型	主题指数	↓	-0.05	↑	0.05	↓	-5.26%
159890.SZ	云计算ETF招商	股票型	主题指数	↓	-0.22	↑	0.05	↓	-6.03%
159863.SZ	光伏ETF鹏华	股票型	主题指数	↓	-0.05	↑	0.05	↓	-4.58%
563010.SH	电信ETF	股票型	主题指数	↓	-0.01	↑	0.05	↓	-2.48%
159888.SZ	智能汽车ETF华夏	股票型	主题指数	↓	-0.01	↑	0.05	↓	-5.71%
516620.SH	影视ETF	股票型	主题指数	↓	-0.04	↑	0.04	↓	-5.51%
159855.SZ	影视ETF银华	股票型	主题指数	↓	-0.03	↑	0.04	↓	-5.64%
516520.SH	智能驾驶	股票型	主题指数	↓	-0.55	↑	0.04	↓	-5.78%
159537.SZ	信创ETF国泰	股票型	行业指数	↑	0.02	↑	0.04	↓	-1.55%
159560.SZ	芯片ETF景顺	股票型	主题指数	↑	0.01	↑	0.04	↓	-0.62%
159909.SZ	TMT50ETF招商	股票型	主题指数	↓	-0.32	↑	0.04	↓	-5.00%
159022.SZ	科创创业人工智能ETF富国	股票型	主题指数	↓	-0.03	↑	0.03	↓	-4.80%
589560.SH	科创AIF	股票型	主题指数	↓	-0.12	↑	0.03	↓	-5.50%
159310.SZ	芯片ETF天弘	股票型	主题指数	↓	-0.05	↑	0.03	↓	-0.64%
516000.SH	数据ETF	股票型	主题指数	↓	-0.18	↑	0.03	↓	-6.27%
159811.SZ	5GETF博时	股票型	主题指数	↓	-0.07	↑	0.03	↓	-3.86%
560300.SH	电信50	股票型	主题指数	↑	0.00	↑	0.02	↓	-2.62%
159178.SZ	消费电子ETF汇添富	股票型	行业指数	↓	-0.02	↑	0.02	↓	-4.87%
159145.SZ	工业软件ETF广发	股票型	主题指数	↑	0.01	↑	0.02	↓	-1.47%
562920.SH	信息安全	股票型	主题指数	↓	-0.04	↑	0.02	↓	-6.41%
560690.SH	电信主题	股票型	主题指数	↑	0.01	↑	0.02	↓	-2.57%
159739.SZ	云计算ETF鹏华	股票型	主题指数	↓	-0.23	↑	0.01	↓	-6.06%
560990.SH	科技先锋	股票型	主题指数	↑	0.01	↑	0.01	↓	-2.04%
159728.SZ	在线消费ETF南方	股票型	主题指数	↓	-0.02	↑	0.01	↓	-6.58%
159720.SZ	智能车ETF泰康	股票型	主题指数	↓	-0.01	↑	0.01	↓	-3.53%
563670.SH	金科基金	股票型	主题指数	↓	-0.04	↑	0.01	↓	-3.65%
588730.SH	科创AI	股票型	主题指数	↓	-0.54	↑	0.01	↓	-4.87%
515260.SH	电子ETF	股票型	主题指数	↓	-0.21	↑	0.01	↓	-2.70%
560630.SH	机器人WJ	股票型	主题指数	↓	-0.11	↑	0.00	↓	-6.69%
515920.SH	智能消费	股票型	主题指数	↓	-0.04	↑	0.00	↓	-4.32%
589380.SH	AI科创指	股票型	主题指数	↓	-0.08	→	0.00	↓	-5.18%
159550.SZ	互联网ETF东财	股票型	主题指数	↓	-0.07	→	0.00	↓	-4.51%
560000.SH	智慧电车	股票型	主题指数	→	0.00	→	0.00	→	0.00%
159795.SZ	智能汽车ETF汇添富	股票型	主题指数	↓	-0.02	→	0.00	↓	-5.77%
512770.SH	战略新兴	股票型	主题指数	↓	-0.06	→	0.00	↓	-2.24%
588100.SH	科创信息	股票型	主题指数	↓	-0.01	→	0.00	↓	-0.43%
588260.SH	科创技术	股票型	主题指数	↓	-0.01	→	0.00	↓	-0.43%
560850.SH	信创50	股票型	主题指数	↓	-0.02	→	0.00	↓	-2.11%
159311.SZ	数字经济ETF易方达	股票型	主题指数	↓	-0.01	→	0.00	↓	-2.34%
159709.SZ	物联网ETF工银	股票型	主题指数	↓	-0.02	→	0.00	↓	-4.27%
516260.SH	物联网50	股票型	主题指数	↓	-0.03	→	0.00	↓	-4.84%
561310.SH	消电ETF	股票型	主题指数	↓	-0.03	→	0.00	↓	-4.58%
562560.SH	信息技术	股票型	行业指数	↓	-0.01	→	0.00	↓	-2.84%
562820.SH	集成电路	股票型	行业指数	↓	-0.09	→	0.00	↓	-3.12%
159335.SZ	央企科创ETF融通	股票型	主题指数	↓	-0.01	↓	-0.00	↓	-0.77%
159183.SZ	新能源车ETF招商	股票型	主题指数	↓	-0.00	↓	-0.00	↓	-0.02%
159778.SZ	工业互联网ETF鹏华	股票型	主题指数	↓	-0.02	↓	-0.00	↓	-3.90%
159618.SZ	光伏ETF华安	股票型	主题指数	↓	-0.03	↓	-0.00	↓	-4.73%
515860.SH	科技100	股票型	策略指数	↓	-0.05	↓	-0.00	↓	-2.33%
588430.SH	科创创AI	股票型	主题指数	↓	-0.06	↓	-0.00	↓	-4.61%

科技

上周规模变动:-7.42亿元

上周净申赎:102.82亿元

上周收益中位数:-4.41%

589230.SH	AI科创CS	股票型	主题指数	↓	-0.14	↓	-0.00	↓	-5.47%
588410.SH	双创AI	股票型	主题指数	↓	-0.07	↓	-0.00	↓	-4.88%
589090.SH	KCAI	股票型	主题指数	↓	-0.12	↓	-0.00	↓	-5.47%
159658.SZ	数字经济ETF华安	股票型	主题指数	↓	-0.02	↓	-0.00	↓	-2.48%
516010.SH	游戏ETF	股票型	主题指数	↓	-1.46	↓	-0.00	↓	-6.13%
159872.SZ	智能网联汽车ETF鹏华	股票型	主题指数	↓	-0.04	↓	-0.00	↓	-5.72%
159103.SZ	金融科技ETF汇添富	股票型	主题指数	↓	-0.08	↓	-0.01	↓	-3.64%
159613.SZ	信息安全ETF嘉实	股票型	主题指数	↓	-0.06	↓	-0.01	↓	-6.53%
562030.SH	信创ETF基金	股票型	主题指数	↓	-0.03	↓	-0.01	↓	-2.53%
159889.SZ	智能汽车ETF国泰	股票型	主题指数	↓	-0.03	↓	-0.01	↓	-5.76%
516660.SH	新能源汽车	股票型	主题指数	↓	-0.01	↓	-0.01	↓	-0.01%
159824.SZ	新能源车ETF博时	股票型	主题指数	↓	-0.01	↓	-0.01	↓	-0.01%
516590.SH	电动汽车	股票型	主题指数	↓	-0.03	↓	-0.01	↓	-3.31%
159896.SZ	物联网ETF南方	股票型	主题指数	↓	-0.04	↓	-0.01	↓	-4.86%
516700.SH	数据产业	股票型	主题指数	↓	-0.09	↓	-0.01	↓	-6.11%
159895.SZ	物联网ETF易方达	股票型	主题指数	↓	-0.07	↓	-0.01	↓	-4.79%
159389.SZ	数字经济ETF嘉实	股票型	主题指数	↓	-0.01	↓	-0.02	↑	0.52%
560310.SH	光伏博时	股票型	主题指数	↓	-0.10	↓	-0.02	↓	-4.46%
159540.SZ	信创ETF易方达	股票型	行业指数	↓	-0.05	↓	-0.02	↓	-1.42%
159153.SZ	消费电子ETF鹏华	股票型	行业指数	↓	-0.07	↓	-0.02	↓	-4.85%
516330.SH	物联网	股票型	主题指数	↓	-0.03	↓	-0.02	↓	-4.84%
159013.SZ	工业互联网ETF大成	股票型	主题指数	↓	-0.05	↓	-0.02	↓	-3.70%
159180.SZ	软件ETF银华	股票型	主题指数	↓	-0.03	↓	-0.02	↓	-1.56%
516290.SH	光伏基金	股票型	主题指数	↓	-0.26	↓	-0.02	↓	-4.67%
517130.SH	云计算ETF嘉实	股票型	主题指数	↓	-0.15	↓	-0.02	↓	-4.56%
560800.SH	数字ETF	股票型	主题指数	↓	-0.11	↓	-0.02	↓	-2.36%
560360.SH	软件指数	股票型	主题指数	↓	-0.19	↓	-0.03	↓	-6.01%
563560.SH	科技成长	股票型	策略指数	↓	-0.04	↓	-0.03	↓	-2.30%
159590.SZ	软件ETF汇添富	股票型	主题指数	↓	-0.36	↓	-0.03	↓	-5.53%
561220.SH	国企数字	股票型	主题指数	↓	-0.02	↓	-0.03	↑	0.77%
588420.SH	AI双创	股票型	主题指数	↓	-0.12	↓	-0.03	↓	-4.88%
512330.SH	信息ETF	股票型	行业指数	↓	-0.21	↓	-0.03	↓	-2.64%
159701.SZ	物联网ETF招商	股票型	主题指数	↓	-0.03	↓	-0.03	↓	-4.76%
515720.SH	金科富国	股票型	主题指数	↓	-0.14	↓	-0.03	↓	-3.63%
159273.SZ	云计算ETF汇添富	股票型	主题指数	↓	-0.55	↓	-0.03	↓	-4.55%
516380.SH	智能电动车ETF	股票型	主题指数	↓	-0.06	↓	-0.03	↓	-3.15%
159108.SZ	工业软件ETF博时	股票型	主题指数	↓	-0.05	↓	-0.03	↓	-1.50%
589170.SH	芯设计KC	股票型	主题指数	↓	-0.05	↓	-0.04	↓	-1.32%
159538.SZ	信创ETF富国	股票型	行业指数	↓	-0.05	↓	-0.04	↓	-1.49%
159539.SZ	信创ETF广发	股票型	行业指数	↓	-0.05	↓	-0.04	↓	-1.50%
159813.SZ	半导体ETF鹏华	股票型	行业指数	↓	-0.61	↓	-0.04	↓	-1.15%
159725.SZ	线上消费ETF工银	股票型	主题指数	↓	-0.11	↓	-0.04	↓	-6.04%
562570.SH	信创ETF	股票型	主题指数	↓	-0.14	↓	-0.04	↓	-2.06%
159777.SZ	创科技ETF国联安	股票型	主题指数	↓	-0.06	↓	-0.04	↓	-4.46%
589260.SH	科创芯设	股票型	主题指数	↓	-0.05	↓	-0.04	↓	-1.40%
516800.SH	智能制造ETF	股票型	主题指数	↓	-0.12	↓	-0.04	↓	-3.96%
159035.SZ	软件ETF天弘	股票型	主题指数	↓	-0.24	↓	-0.04	↓	-6.10%
159939.SZ	信息技术ETF广发	股票型	行业指数	↓	-0.31	↓	-0.04	↓	-2.77%
516390.SH	电动车	股票型	主题指数	↓	-0.04	↓	-0.04	↑	0.05%
561010.SH	软件开发	股票型	行业指数	↓	-0.16	↓	-0.05	↓	-4.48%
516100.SH	科技金融	股票型	主题指数	↓	-0.45	↓	-0.05	↓	-3.62%
563570.SH	金融科	股票型	主题指数	↓	-0.08	↓	-0.05	↓	-3.78%
517950.SH	交银科技	股票型	主题指数	↓	-0.06	↓	-0.05	↓	-1.40%
589250.SH	芯设计PY	股票型	主题指数	↓	-0.06	↓	-0.05	↓	-1.37%
159637.SZ	新能源车ETF东财	股票型	主题指数	↓	-0.06	↓	-0.05	↓	-0.03%
588920.SH	KC芯片	股票型	主题指数	↓	-0.02	↓	-0.06	↑	1.13%
159807.SZ	科技ETF易方达	股票型	主题指数	↓	-0.29	↓	-0.06	↓	-2.88%
589110.SH	科AI国泰	股票型	主题指数	↓	-0.38	↓	-0.06	↓	-5.25%
512220.SH	科技150	股票型	主题指数	↓	-0.19	↓	-0.06	↓	-1.73%
517800.SH	AI50	股票型	主题指数	↓	-0.19	↓	-0.06	↓	-4.38%

科技

上周规模变动:-7.42亿元

上周净申赎:102.82亿元

上周收益中位数:-4.41%

516630.SH	云计算50	股票型	主题指数	↓	-0.62	↓	-0.06	↓	-6.21%
515070.SH	AI智能	股票型	主题指数	↓	-5.09	↓	-0.06	↓	-5.34%
159256.SZ	创业板软件ETF华夏	股票型	主题指数	↓	-0.28	↓	-0.07	↓	-5.22%
561600.SH	消费电子	股票型	主题指数	↓	-0.17	↓	-0.07	↓	-4.56%
589100.SH	国泰芯片	股票型	主题指数	↑	0.01	↓	-0.07	↑	1.06%
159385.SZ	数字经济ETF富国	股票型	主题指数	↓	-0.07	↓	-0.07	↑	0.74%
589160.SH	科芯片GF	股票型	主题指数	↓	-0.05	↓	-0.07	↑	1.00%
516050.SH	科技龙头	股票型	主题指数	↓	-0.14	↓	-0.07	↓	-2.82%
516230.SH	光伏招商	股票型	主题指数	↓	-0.39	↓	-0.07	↓	-4.33%
512720.SH	计算机	股票型	主题指数	↓	-0.32	↓	-0.08	↓	-5.04%
515580.SH	中证科技	股票型	主题指数	↓	-0.19	↓	-0.08	↓	-2.25%
159546.SZ	集成电路ETF国泰	股票型	行业指数	↓	-0.21	↓	-0.08	↓	-3.13%
159786.SZ	VRETF银华	股票型	主题指数	↓	-0.16	↓	-0.09	↓	-6.99%
560660.SH	云50ETF	股票型	主题指数	↓	-0.16	↓	-0.09	↓	-4.73%
159123.SZ	光伏ETF嘉实	股票型	主题指数	↓	-0.31	↓	-0.10	↓	-4.58%
159779.SZ	消费电子ETF招商	股票型	主题指数	↓	-0.19	↓	-0.10	↓	-4.51%
159805.SZ	传媒ETF鹏华	股票型	主题指数	↓	-0.28	↓	-0.10	↓	-5.51%
159107.SZ	创业板软件ETF富国	股票型	主题指数	↓	-0.38	↓	-0.10	↓	-5.02%
588770.SH	信息科创	股票型	主题指数	↓	-0.12	↓	-0.11	↓	-0.25%
515750.SH	科技50	股票型	主题指数	↓	-0.21	↓	-0.11	↓	-1.67%
562970.SH	光伏E	股票型	主题指数	↓	-0.34	↓	-0.11	↓	-4.57%
515320.SH	电子50	股票型	主题指数	↓	-0.15	↓	-0.12	↓	-3.06%
516880.SH	光伏50	股票型	主题指数	↓	-0.52	↓	-0.12	↓	-4.23%
560790.SH	软件ETF鹏华	股票型	主题指数	↓	-0.26	↓	-0.12	↓	-5.86%
159864.SZ	光伏ETF国泰	股票型	主题指数	↓	-0.36	↓	-0.14	↓	-4.67%
159806.SZ	新能源车ETF国泰	股票型	主题指数	↓	-0.14	↓	-0.14	↑	0.00%
516190.SH	文娱ETF	股票型	主题指数	↓	-0.20	↓	-0.14	↓	-4.75%
159899.SZ	软件ETF招商	股票型	主题指数	↓	-0.52	↓	-0.15	↓	-5.55%
159327.SZ	半导体设备ETF万家	股票型	主题指数	↑	0.92	↓	-0.16	↑	9.77%
159586.SZ	计算机ETF南方	股票型	行业指数	↓	-0.29	↓	-0.17	↓	-4.34%
159527.SZ	云计算ETF广发	股票型	主题指数	↓	-0.36	↓	-0.17	↓	-6.17%
589010.SH	科创AI指	股票型	主题指数	↓	-1.02	↓	-0.19	↓	-5.34%
516350.SH	芯片50	股票型	主题指数	↓	-0.33	↓	-0.19	↓	-0.67%
516180.SH	光伏ETF基金	股票型	主题指数	↓	-0.27	↓	-0.20	↓	-4.40%
159665.SZ	半导体龙头ETF工银	股票型	行业指数	↓	-0.25	↓	-0.20	↓	-1.12%
159036.SZ	软件开发ETF华宝	股票型	行业指数	↓	-0.28	↓	-0.20	-	-
513560.SH	香港科技	股票型	主题指数	↓	-0.48	↓	-0.20	↓	-3.96%
588710.SH	科半导体	股票型	主题指数	↑	1.63	↓	-0.24	↑	9.74%
515250.SH	智能汽车	股票型	主题指数	↓	-0.50	↓	-0.26	↓	-5.82%
515370.SH	中证光伏	股票型	主题指数	↓	-0.74	↓	-0.27	↓	-4.50%
515000.SH	科技ETF	股票型	主题指数	↓	-1.11	↓	-0.28	↓	-2.74%
516860.SH	金融科技	股票型	主题指数	↓	-0.78	↓	-0.30	↓	-3.61%
159997.SZ	电子ETF天弘	股票型	主题指数	↓	-0.72	↓	-0.31	↓	-2.77%
516920.SH	芯片基金	股票型	主题指数	↓	-0.37	↓	-0.32	↓	-0.67%
159998.SZ	计算机ETF天弘	股票型	主题指数	↓	-1.20	↓	-0.34	↓	-5.07%
589020.SH	KC半导体	股票型	主题指数	↑	0.43	↓	-0.36	↑	9.86%
515700.SH	新能车	股票型	主题指数	↓	-0.37	↓	-0.37	↑	0.06%
159599.SZ	芯片ETF东财	股票型	主题指数	↓	-0.50	↓	-0.37	↓	-0.79%
562930.SH	软件30	股票型	主题指数	↓	-1.00	↓	-0.39	↓	-6.08%
562950.SH	消电50	股票型	主题指数	↓	-1.28	↓	-0.47	↓	-4.55%
515030.SH	新汽车	股票型	主题指数	↓	-0.53	↓	-0.47	↓	-0.13%
589130.SH	科创芯易	股票型	主题指数	↓	-0.09	↓	-0.49	↑	1.09%
159852.SZ	软件ETF嘉实	股票型	主题指数	↓	-5.54	↓	-0.50	↓	-5.95%
588290.SH	芯片科创	股票型	主题指数	↓	-0.08	↓	-0.51	↑	1.05%
159582.SZ	半导体ETF博时	股票型	主题指数	↓	-0.20	↓	-0.51	↑	7.42%
159801.SZ	芯片ETF广发	股票型	行业指数	↓	-1.05	↓	-0.53	↓	-1.18%
515790.SH	光伏ETF	股票型	主题指数	↓	-4.08	↓	-0.63	↓	-4.50%
516510.SH	云计算	股票型	主题指数	↓	-2.10	↓	-0.65	↓	-6.03%
159819.SZ	人工智能ETF易方达	股票型	主题指数	↓	-12.16	↓	-0.71	↓	-5.15%
159048.SZ	机器人ETF大成	股票型	主题指数	↓	-1.09	↓	-0.80	-	-

科技
 上周规模变动:-7.42亿元
 上周净申购:102.82亿元
 上周收益中位数:-4.41%

科技	560980.SH	光伏龙头	股票型	主题指数	↓	-1.08	↓	-0.85	↓	-6.54%
	159050.SZ	机器人ETF广发	股票型	主题指数	↓	-1.13	↓	-0.89		-
	515980.SH	人工智能	股票型	主题指数	↓	-4.50	↓	-1.11	↓	-5.22%
	561980.SH	芯片设备	股票型	主题指数	↑	1.21	↓	-1.40	↑	7.45%
	159851.SZ	金融科技ETF华宝	股票型	主题指数	↓	-4.17	↓	-1.70	↓	-3.70%
	159869.SZ	游戏ETF华夏	股票型	主题指数	↓	-6.99	↓	-2.28	↓	-5.91%
	159995.SZ	芯片ETF华夏	股票型	行业指数	↓	-5.68	↓	-2.76	↓	-1.18%
	512480.SH	半导体	股票型	行业指数	↓	-2.02	↓	-2.78	↑	0.47%
	512980.SH	传媒ETF	股票型	主题指数	↓	-5.43	↓	-2.98	↓	-5.51%
	159732.SZ	消费电子ETF华夏	股票型	行业指数	↓	-4.90	↓	-2.99	↓	-4.95%
159516.SZ	半导体设备ETF国泰	股票型	主题指数	↑	16.35	↓	-3.31	↑	10.02%	
159558.SZ	半导体设备ETF易方达	股票型	主题指数	↑	1.55	↓	-6.32	↑	10.21%	
588200.SH	科创芯片	股票型	主题指数	↓	-4.98	↓	-9.99	↑	1.12%	
159859.SZ	生物医药ETF天弘	股票型	主题指数	↑	0.81	↑	0.65	↑	0.33%	
159847.SZ	医疗ETF易方达	股票型	主题指数	↑	0.42	↑	0.49	↓	-0.53%	
515710.SH	食品ETF	股票型	主题指数	↑	0.46	↑	0.44	↑	0.14%	
512290.SH	生物医药	股票型	主题指数	↑	0.96	↑	0.36	↑	1.67%	
159992.SZ	创新药ETF银华	股票型	主题指数	↑	2.51	↑	0.35	↑	1.55%	
159839.SZ	生物医药ETF汇添富	股票型	主题指数	↑	0.39	↑	0.34	↑	0.39%	
512170.SH	医疗ETF	股票型	主题指数	↓	-1.16	↑	0.31	↓	-0.57%	
562510.SH	旅游ETF	股票型	主题指数	↑	0.30	↑	0.30	↓	-0.17%	
159828.SZ	医疗ETF国泰	股票型	主题指数	↑	0.14	↑	0.30	↓	-0.75%	
563850.SH	食品广发	股票型	行业指数	↑	0.23	↑	0.22	↑	1.34%	
560260.SH	医疗50	股票型	主题指数	↑	0.12	↑	0.21	↓	-0.66%	
159938.SZ	医药ETF广发	股票型	行业指数	↑	0.43	↑	0.14	↑	0.68%	
516130.SH	消费龙头ETF	股票型	主题指数	↑	0.12	↑	0.13	↓	-0.13%	
515650.SH	消费50	股票型	主题指数	↑	0.31	↑	0.12	↑	0.58%	
159182.SZ	家电ETF南方	股票型	行业指数	↑	0.07	↑	0.08	↓	-1.49%	
516810.SH	农业	股票型	主题指数	↑	0.06	↑	0.06	↑	0.15%	
159837.SZ	生物科技ETF易方达	股票型	主题指数	↑	0.13	↑	0.05	↑	0.56%	
515950.SH	医药龙头	股票型	主题指数	↑	0.11	↑	0.05	↑	1.13%	
159936.SZ	可选消费ETF广发	股票型	行业指数	↓	-0.01	↑	0.04	↓	-2.22%	
159616.SZ	农牧ETF建信	股票型	主题指数	↑	0.04	↑	0.03	↑	0.95%	
588130.SH	科创药	股票型	主题指数	↑	0.03	↑	0.03	↑	0.57%	
512120.SH	医药50	股票型	主题指数	↑	0.07	↑	0.02	↑	1.45%	
512600.SH	必选消费	股票型	行业指数	↑	0.00	↑	0.02	↓	-0.21%	
516550.SH	农业ETF	股票型	主题指数	↑	0.04	↑	0.02	↑	1.20%	
562580.SH	可选消费	股票型	行业指数	↑	0.01	↑	0.02	↓	-2.33%	
159643.SZ	疫苗ETF国泰	股票型	主题指数	↑	0.01	↑	0.01	↓	-0.56%	
159672.SZ	消费ETF博时	股票型	行业指数	↑	0.01	↑	0.01	↓	-0.21%	
516760.SH	养殖ETF	股票型	主题指数	↑	0.01	↑	0.01	↓	-0.27%	
560680.SH	龙头消费	股票型	行业指数	↑	0.01	↑	0.01	↓	-0.14%	
510660.SH	医药行业	股票型	行业指数	↑	0.02	↑	0.01	↑	1.13%	
159877.SZ	医疗ETF南方	股票型	行业指数	↓	-0.01	↑	0.01	↓	-1.70%	
159849.SZ	生物科技ETF招商	股票型	主题指数	↑	0.01	↑	0.01	↑	0.55%	
516610.SH	医疗设备ETF大成	股票型	行业指数	↓	-0.01	↑	0.01	↓	-1.77%	
159843.SZ	食品饮料ETF招商	股票型	主题指数	↑	0.01	↑	0.01	↑	0.11%	
159862.SZ	食品饮料ETF银华	股票型	主题指数	↑	0.01	↑	0.01	↑	0.07%	
159891.SZ	医疗ETF建信	股票型	行业指数	↓	-0.01	↑	0.01	↓	-1.72%	
159827.SZ	农业ETF银华	股票型	主题指数	↑	0.01	↑	0.01	↑	0.14%	
516930.SH	生科ETF	股票型	主题指数	↑	0.01	↑	0.01	↑	0.63%	
561920.SH	疫苗龙头	股票型	主题指数	↑	0.00	↑	0.01	↓	-1.48%	
159151.SZ	食品ETF华夏	股票型	行业指数	↑	0.02	↑	0.01	↑	1.41%	
159873.SZ	医疗设备ETF天弘	股票型	行业指数	↓	-0.04	↑	0.01	↓	-1.73%	
159838.SZ	医药50ETF博时	股票型	主题指数	↑	0.02	↑	0.00	↑	1.15%	
159797.SZ	医疗器械ETF汇添富	股票型	行业指数	↓	-0.04	↑	0.00	↓	-1.39%	
159377.SZ	创业板医药ETF国泰	股票型	主题指数	↓	-0.01	↑	0.00	↓	-0.72%	
561510.SH	中医药	股票型	主题指数	↓	-0.00	→	0.00	↓	-0.34%	
562860.SH	疫苗ETF	股票型	主题指数	↓	-0.03	→	0.00	↓	-1.53%	
516600.SH	消费ETF	股票型	主题指数	↓	-0.00	→	0.00	↓	-0.10%	

科技
 上周规模变动:-7.42亿元
 上周净申购:102.82亿元
 上周收益中位数:-4.41%

消费
 上周规模变动:-8.59亿元
 上周净申购:-11.76亿元
 上周收益中位数:-0.08%

159730.SZ	家电ETF博时	股票型	行业指数	↓	-0.00	→	0.00	↓	-1.04%
561120.SH	家电ETF	股票型	行业指数	↓	-0.01	→	0.00	↓	-1.52%
159689.SZ	消费ETF南方	股票型	行业指数	↓	-0.00	→	0.00	↓	-0.21%
560130.SH	食品基金	股票型	行业指数	↑	0.01	→	0.00	↑	1.32%
562390.SH	中药	股票型	主题指数	↓	-0.00	↓	-0.00	↓	-0.36%
159760.SZ	医疗健康ETF泰康	股票型	行业指数	↑	0.01	↓	-0.00	↑	1.29%
159508.SZ	生物医药ETF华安	股票型	主题指数	↓	-0.00	↓	-0.00	↑	0.20%
159657.SZ	疫苗ETF鹏华	股票型	主题指数	↓	-0.01	↓	-0.01	↓	-0.61%
159645.SZ	疫苗ETF富国	股票型	主题指数	↓	-0.01	↓	-0.01	↓	-0.57%
516560.SH	养老ETF	股票型	主题指数	↓	-0.01	↓	-0.01	↓	-0.21%
159275.SZ	农牧渔ETF华宝	股票型	主题指数	↓	-0.02	↓	-0.01	↓	-0.38%
159173.SZ	农牧ETF南方	股票型	主题指数	↓	-0.01	↓	-0.01	↓	-0.57%
159020.SZ	养殖ETF易方达	股票型	主题指数	↓	-0.01	↓	-0.01	↑	0.00%
515730.SH	家居家电	股票型	主题指数	↓	-0.02	↓	-0.01	↓	-2.47%
512430.SH	家电家居	股票型	主题指数	↓	-0.02	↓	-0.01	↓	-2.34%
562900.SH	现代农业	股票型	主题指数	↓	-0.02	↓	-0.01	↓	-0.64%
516790.SH	保健ETF	股票型	行业指数	↓	-0.03	↓	-0.01	↓	-1.75%
516900.SH	食品50	股票型	主题指数	↓	-0.01	↓	-0.01	↓	-0.00%
515640.SH	家电指数	股票型	行业指数	↓	-0.02	↓	-0.01	↓	-1.48%
159165.SZ	养殖ETF永赢	股票型	主题指数	↓	-0.02	↓	-0.02	↓	-0.09%
159670.SZ	消费50ETF国联安	股票型	主题指数	↓	-0.01	↓	-0.02	↑	0.54%
159835.SZ	创新药ETF建信	股票型	主题指数	↑	0.02	↓	-0.02	↑	1.47%
562050.SH	药ETF	股票型	主题指数	↓	-0.00	↓	-0.02	↑	1.51%
159176.SZ	家电ETF华宝	股票型	行业指数	↓	-0.02	↓	-0.02	↓	-1.46%
561130.SH	国货ETF富国	股票型	主题指数	↓	-0.03	↓	-0.02	↓	-1.09%
515960.SH	医药100	股票型	策略指数	↓	-0.02	↓	-0.02	↑	0.26%
516820.SH	医疗创新	股票型	主题指数	↑	0.07	↓	-0.02	↑	0.55%
512450.SH	广发养殖	股票型	主题指数	↓	-0.02	↓	-0.02	↑	0.06%
560160.SH	食品E	股票型	行业指数	↓	-0.01	↓	-0.03	↑	1.30%
588250.SH	KC医药	股票型	主题指数	↓	-0.02	↓	-0.04	↑	0.58%
516500.SH	生物ETF	股票型	主题指数	↓	-0.03	↓	-0.04	↑	0.68%
562600.SH	医疗器械	股票型	行业指数	↓	-0.09	↓	-0.04	↓	-1.38%
560900.SH	创新药企	股票型	主题指数	↓	-0.02	↓	-0.04	↑	1.45%
159798.SZ	消费ETF易方达	股票型	主题指数	↓	-0.03	↓	-0.04	↑	0.52%
560420.SH	食品ETF前海开源	股票型	行业指数	↓	-0.02	↓	-0.04	↑	1.35%
560880.SH	家电基金	股票型	行业指数	↓	-0.10	↓	-0.05	↓	-1.50%
588860.SH	科创医药	股票型	主题指数	↓	-0.04	↓	-0.05	↑	0.57%
159192.SZ	家电ETF汇添富	股票型	主题指数	↓	-0.06	↓	-0.05	↓	-1.91%
159520.SZ	消费龙头ETF工银	股票型	主题指数	↓	-0.05	↓	-0.05	↑	0.01%
516060.SH	新药ETF	股票型	主题指数	↓	-0.03	↓	-0.05	↑	1.44%
159027.SZ	畜牧养殖ETF大成	股票型	主题指数	↓	-0.06	↓	-0.06	↓	-0.05%
159172.SZ	养殖ETF汇添富	股票型	主题指数	↓	-0.06	↓	-0.06	↓	-0.01%
516670.SH	畜牧养殖	股票型	主题指数	↓	-0.09	↓	-0.06	↓	-0.17%
159038.SZ	粮食ETF易方达	股票型	主题指数	↓	-0.06	↓	-0.06	↑	0.34%
159867.SZ	养殖ETF鹏华	股票型	主题指数	↓	-0.10	↓	-0.06	↓	-0.42%
159328.SZ	家电ETF易方达	股票型	主题指数	↓	-0.09	↓	-0.06	↓	-1.82%
159647.SZ	中药ETF鹏华	股票型	主题指数	↓	-0.12	↓	-0.07	↓	-0.36%
560320.SH	食品ETF富国	股票型	行业指数	↓	-0.06	↓	-0.08	↑	1.44%
159587.SZ	粮食ETF广发	股票型	主题指数	↓	-0.09	↓	-0.08	↓	-0.20%
159007.SZ	养殖ETF华泰柏瑞	股票型	主题指数	↓	-0.09	↓	-0.08	↓	-0.14%
510630.SH	消费30	股票型	行业指数	↓	-0.09	↓	-0.09	↑	0.02%
588700.SH	科创生物	股票型	主题指数	↓	-0.07	↓	-0.09	↑	0.56%
159898.SZ	医疗器械ETF招商	股票型	行业指数	↓	-0.15	↓	-0.09	↓	-1.38%
589120.SH	创新药基	股票型	主题指数	↓	-0.01	↓	-0.10	↑	1.76%
159858.SZ	创新药ETF南方	股票型	主题指数	↓	-0.04	↓	-0.11	↑	1.49%
159030.SZ	粮食ETF华夏	股票型	主题指数	↓	-0.11	↓	-0.11	↑	0.17%
560210.SH	景顺农牧	股票型	主题指数	↓	-0.14	↓	-0.12	↓	-0.40%
512620.SH	农业ETF天弘	股票型	主题指数	↓	-0.14	↓	-0.15	↑	0.11%
159031.SZ	粮食ETF博时	股票型	主题指数	↓	-0.19	↓	-0.17	↓	-0.25%
159883.SZ	医疗器械ETF永赢	股票型	行业指数	↓	-0.75	↓	-0.17	↓	-1.37%

消费
 上周规模变动:-8.59亿元
 上周净申赎:-11.76亿元
 上周收益中位数:-0.08%

	159033.SZ	粮食ETF国泰	股票型	主题指数	↓	-0.18	↓	-0.17	↓	-0.28%
	159056.SZ	医疗器械ETF富国	股票型	行业指数	↓	-0.24	↓	-0.26		-
	159736.SZ	食品饮料ETF天弘	股票型	主题指数	↓	-0.25	↓	-0.27	↑	0.05%
	512690.SH	酒ETF	股票型	主题指数	↓	-2.30	↓	-0.29	↓	-1.34%
	159698.SZ	粮食ETF鹏华	股票型	主题指数	↓	-0.32	↓	-0.29	↓	-0.23%
	516080.SH	创新医药	股票型	主题指数	↓	-0.07	↓	-0.31	↑	1.44%
	510150.SH	消费ETF	股票型	主题指数	↓	-0.36	↓	-0.32	↓	-0.23%
	515170.SH	食品饮料	股票型	主题指数	↓	-0.32	↓	-0.33	↑	0.04%
消费	159825.SZ	农业ETF富国	股票型	主题指数	↓	-0.33	↓	-0.34	↑	0.14%
上周规模变动:-8.59亿元	159041.SZ	农业ETF鹏华	股票型	主题指数	↓	-0.34	↓	-0.38		-
上周净申赎:-11.76亿元	560080.SH	中药ETF	股票型	主题指数	↓	-0.49	↓	-0.40	↓	-0.38%
上周收益中位数:-0.08%	159051.SZ	医疗器械ETF易方达	股票型	行业指数	↓	-0.40	↓	-0.42		-
	159929.SZ	医药ETF汇添富	股票型	行业指数	↓	-0.40	↓	-0.54	↑	0.71%
	159060.SZ	粮食ETF浦银	股票型	主题指数	↓	-0.60	↓	-0.64		-
	159865.SZ	养殖ETF国泰	股票型	主题指数	↓	-0.90	↓	-0.78	↓	-0.19%
	515120.SH	创新药	股票型	主题指数	↑	0.46	↓	-0.83	↑	1.46%
	159996.SZ	家电ETF国泰	股票型	行业指数	↓	-1.01	↓	-0.88	↓	-1.45%
	159928.SZ	消费ETF汇添富	股票型	行业指数	↓	-1.80	↓	-1.54	↓	-0.15%
	589720.SH	科创新药	股票型	主题指数	↓	-1.38	↓	-1.59	↑	1.72%
	512010.SH	医药ETF	股票型	行业指数	↑	1.13	↓	-1.59	↑	1.65%
	159766.SZ	旅游ETF富国	股票型	主题指数	↓	-1.85	↓	-1.80	↓	-0.07%
	512800.SH	银行ETF	股票型	行业指数	↑	21.48	↑	16.85	↑	3.97%
	512070.SH	证券保险	股票型	主题指数	↑	11.77	↑	6.96	↑	3.97%
	512900.SH	证券基金	股票型	行业指数	↑	3.53	↑	1.59	↑	2.78%
	512700.SH	银行基金	股票型	行业指数	↑	1.23	↑	0.81	↑	3.99%
	512570.SH	中证证券	股票型	行业指数	↑	1.54	↑	0.70	↑	2.80%
	515010.SH	华夏证券	股票型	行业指数	↑	0.96	↑	0.43	↑	2.79%
	159768.SZ	房地产ETF银华	股票型	主题指数	↑	0.00	↑	0.09	↓	-2.30%
	159707.SZ	地产ETF华宝	股票型	行业指数	↓	-0.06	↑	0.08	↓	-2.44%
	516200.SH	证券行业	股票型	行业指数	↑	0.16	↑	0.07	↑	2.74%
	510200.SH	上证券商	股票型	行业指数	↑	0.13	↑	0.07	↑	3.71%
	515020.SH	银行指数	股票型	行业指数	↑	0.33	↑	0.05	↑	3.96%
	510650.SH	金融行业	股票型	行业指数	↑	0.03	↑	0.01	↑	4.31%
	562870.SH	证券全指	股票型	行业指数	↑	0.13	↑	0.01	↑	2.72%
	560400.SH	证券华泰	股票型	行业指数	↑	0.07	↑	0.01	↑	2.82%
	159931.SZ	金融地产ETF汇添富	股票型	行业指数	↑	0.01	→	0.00	↑	3.49%
	159933.SZ	金融地产ETF国投瑞银	股票型	行业指数	↑	0.04	→	0.00	↑	3.72%
	515850.SH	证券ETF富国	股票型	行业指数	↑	0.10	↓	-0.01	↑	2.82%
	516730.SH	证券公司	股票型	主题指数	↑	0.02	↓	-0.01	↑	3.13%
大金融	159848.SZ	证券ETF国联安	股票型	行业指数	↑	0.03	↓	-0.01	↑	2.77%
上周规模变动:57.27亿元	159016.SZ	证券ETF广发	股票型	主题指数	↑	0.06	↓	-0.01	↑	3.18%
上周净申赎:6.05亿元	515560.SH	证券E	股票型	行业指数	↑	0.03	↓	-0.02	↑	2.76%
上周收益中位数:3.13%	512640.SH	金融地产	股票型	行业指数	↓	-0.01	↓	-0.03	↑	3.51%
	512730.SH	银行FUND	股票型	行业指数	↑	0.01	↓	-0.03	↑	3.87%
	159940.SZ	金融地产ETF广发	股票型	行业指数	↑	0.14	↓	-0.03	↑	3.42%
	159260.SZ	证券ETF博时	股票型	行业指数	↑	0.19	↓	-0.04	↑	2.74%
	159692.SZ	证券ETF东财	股票型	主题指数	↑	0.38	↓	-0.04	↑	3.16%
	516210.SH	银行股	股票型	行业指数	↓	-0.02	↓	-0.07	↑	3.92%
	515630.SH	保险证券	股票型	主题指数	↑	0.17	↓	-0.09	↑	3.51%
	159008.SZ	证券ETF景顺	股票型	行业指数	↓	-0.04	↓	-0.09	↑	2.89%
	159253.SZ	银行ETF博时	股票型	行业指数	↑	0.11	↓	-0.13	↑	3.93%
	516310.SH	银行指基	股票型	行业指数	↑	0.66	↓	-0.18	↑	3.97%
	159993.SZ	证券ETF鹏华	股票型	行业指数	↑	0.82	↓	-0.19	↑	2.93%
	159887.SZ	银行ETF富国	股票型	行业指数	↑	0.16	↓	-0.25	↑	3.98%
	512820.SH	银行股基	股票型	行业指数	↓	-0.03	↓	-0.28	↑	3.97%
	510230.SH	金融ETF	股票型	行业指数	↑	0.83	↓	-0.34	↑	4.24%
	515060.SH	华夏地产	股票型	行业指数	↓	-0.45	↓	-0.34	↓	-1.75%
	560090.SH	证券指数	股票型	行业指数	↑	0.35	↓	-0.37	↑	2.74%
	560670.SH	银行ETF华泰柏瑞	股票型	行业指数	↓	-1.07	↓	-1.12		-
	515290.SH	银行ETF天弘	股票型	行业指数	↑	0.40	↓	-1.25	↑	3.95%

大金融	159841.SZ	证券ETF天弘	股票型	行业指数	↑	1.31	↓	-1.58	↑	2.77%
	512200.SH	地产ETF	股票型	行业指数	↓	-2.67	↓	-1.94	↓	-1.62%
	159842.SZ	券商ETF银华	股票型	行业指数	↑	0.24	↓	-2.42	↑	2.79%
	512000.SH	券商ETF	股票型	行业指数	↑	4.57	↓	-5.34	↑	2.78%
	512880.SH	证券ETF	股票型	行业指数	↑	9.61	↓	-5.45	↑	2.78%
	159796.SZ	电池ETF汇添富	股票型	主题指数	↑	1.72	↑	2.25	↓	-0.72%
	588010.SH	科创材料	股票型	主题指数	↑	2.04	↑	1.93	↑	5.21%
	159870.SZ	化工ETF鹏华	股票型	主题指数	↑	6.04	↑	1.59	↑	2.85%
	560710.SH	船舶ETF	股票型	主题指数	↑	0.46	↑	1.51	↓	-6.61%
	159227.SZ	航空航天ETF华夏	股票型	行业指数	↑	1.15	↑	1.46	↓	-0.61%
159775.SZ	电池ETF建信	股票型	主题指数	↑	1.35	↑	1.33	↓	-0.03%	
512680.SH	军工基金	股票型	主题指数	↑	0.09	↑	1.06	↓	-2.25%	
159840.SZ	锂电池ETF工银	股票型	主题指数	↑	1.02	↑	1.03	↓	-0.03%	
159146.SZ	电力ETF华宝	股票型	行业指数	↑	0.49	↑	0.83	↓	-3.28%	
561560.SH	电力ETF	股票型	行业指数	↓	-0.39	↑	0.79	↓	-3.42%	
159652.SZ	有色ETF汇添富	股票型	主题指数	↑	1.11	↑	0.61	↑	1.50%	
159876.SZ	有色ETF华宝	股票型	主题指数	↑	0.83	↑	0.57	↑	2.02%	
159155.SZ	电池ETF大成	股票型	主题指数	↑	0.54	↑	0.56	↓	-0.67%	
159267.SZ	航天ETF华安	股票型	行业指数	↑	0.41	↑	0.55	↓	-0.67%	
159157.SZ	有色金属ETF天弘	股票型	主题指数	↑	1.97	↑	0.54	↑	1.78%	
589180.SH	科创材基	股票型	主题指数	↑	0.55	↑	0.53	↑	5.09%	
563380.SH	航空航天	股票型	主题指数	↑	0.38	↑	0.46	↓	-0.80%	
560390.SH	电网E	股票型	行业指数	↓	-0.10	↑	0.43	↓	-3.68%	
588160.SH	科创新材	股票型	主题指数	↑	0.43	↑	0.33	↑	5.21%	
562880.SH	电池基金	股票型	主题指数	↑	0.26	↑	0.32	↓	-0.72%	
159667.SZ	工业母机ETF国泰	股票型	主题指数	↓	-0.97	↑	0.31	↓	-2.18%	
159671.SZ	稀有金属ETF工银	股票型	主题指数	↑	0.97	↑	0.31	↑	4.75%	
512940.SH	有色矿业	股票型	主题指数	↑	0.69	↑	0.30	↑	2.14%	
560450.SH	电力TH	股票型	行业指数	↑	0.20	↑	0.29	↓	-3.31%	
560460.SH	电力ETF平安	股票型	行业指数	↑	0.12	↑	0.23	↓	-3.44%	
516110.SH	汽车ETF	股票型	行业指数	↑	0.12	↑	0.23	↓	-3.91%	
周期	159208.SZ	航空航天ETF万家	股票型	行业指数	↑	0.14	↑	0.17	↓	-0.60%
	159241.SZ	航空航天ETF天弘	股票型	行业指数	↑	0.06	↑	0.14	↓	-0.63%
	510410.SH	资源ETF	股票型	主题指数	↑	0.08	↑	0.13	↓	-0.63%
	560930.SH	电力ETF易方达	股票型	行业指数	↑	0.06	↑	0.13	↓	-3.32%
	512140.SH	电力ETF华安	股票型	行业指数	↑	0.07	↑	0.12	↓	-3.41%
	588850.SH	科创机械	股票型	主题指数	↑	0.08	↑	0.12	↓	-2.97%
	560270.SH	电力指数	股票型	行业指数	↑	0.07	↑	0.11	↓	-3.40%
	562700.SH	汽车零件	股票型	主题指数	↑	0.02	↑	0.11	↓	-5.60%
	560190.SH	公用事业	股票型	行业指数	↑	0.09	↑	0.09	↓	-2.55%
	560480.SH	电力ETF招商	股票型	行业指数	↑	0.04	↑	0.09	↓	-3.42%
159761.SZ	新材料ETF国泰	股票型	主题指数	↑	0.11	↑	0.07	↑	2.43%	
516950.SH	基建ETF	股票型	主题指数	↑	0.03	↑	0.06	↓	-2.18%	
561700.SH	电力基金	股票型	行业指数	↓	-0.10	↑	0.06	↓	-3.30%	
560290.SH	景顺有色	股票型	主题指数	↑	0.10	↑	0.06	↑	2.15%	
561910.SH	电池ETF	股票型	主题指数	↓	-0.20	↑	0.05	↓	-0.55%	
560470.SH	有色E	股票型	主题指数	↑	0.09	↑	0.05	↑	1.57%	
560830.SH	电力ETF华夏	股票型	行业指数	↓	-0.22	↑	0.05	↓	-3.38%	
516270.SH	新能源50	股票型	主题指数	↓	-0.01	↑	0.05	↓	-2.64%	
159032.SZ	工业有色ETF易方达	股票型	主题指数	↑	0.10	↑	0.05	↑	1.80%	
562910.SH	高端制造	股票型	主题指数	↓	-0.00	↑	0.05	↓	-2.76%	
159019.SZ	石油ETF华宝	股票型	主题指数	↑	0.03	↑	0.04	↓	-2.68%	
516320.SH	装备ETF	股票型	主题指数	↑	0.02	↑	0.04	↓	-2.96%	
512560.SH	中证军工	股票型	主题指数	↓	-0.09	↑	0.04	↓	-2.09%	
159160.SZ	电池ETF东财	股票型	主题指数	↑	0.03	↑	0.04	↓	-0.49%	
159190.SZ	创业板新能源ETF天弘	股票型	主题指数	↑	0.02	↑	0.04	↓	-3.10%	
159662.SZ	交运ETF南方	股票型	行业指数	↑	0.03	↑	0.04	↓	-0.74%	
159752.SZ	新能源50	股票型	主题指数	↓	-0.07	↑	0.04	↓	-2.74%	
516710.SH	新材料50	股票型	主题指数	↑	0.05	↑	0.03	↑	3.11%	
159368.SZ	创业板新能源ETF华夏	股票型	主题指数	↓	-0.31	↑	0.03	↓	-3.22%	

	159255.SZ	通用航空ETF易方达	股票型	主题指数	↑	0.03	↑	0.03	↑	0.64%
	159283.SZ	通用航空ETF南方	股票型	主题指数	↓	-0.03	↑	0.03	↓	-1.97%
	560910.SH	电池ETF华泰柏瑞	股票型	主题指数	↑	0.02	↑	0.03	↓	-0.63%
	510170.SH	商品ETF	股票型	主题指数	↑	0.02	↑	0.03	↓	-0.21%
	516360.SH	新材料ETF	股票型	主题指数	↑	0.04	↑	0.02	↑	2.57%
	159231.SZ	通用航空ETF华宝	股票型	主题指数	↑	0.03	↑	0.02	↑	0.53%
	516850.SH	新能源80	股票型	主题指数	↑	0.00	↑	0.02	↓	-1.17%
	159175.SZ	电池ETF易方达	股票型	主题指数	↑	0.01	↑	0.02	↓	-0.49%
	159177.SZ	工程机械ETF鹏华	股票型	主题指数	↑	0.00	↑	0.02	↓	-3.82%
	159009.SZ	创业板新能源ETF易方达	股票型	主题指数	↑	0.00	↑	0.02	↓	-2.95%
	560060.SH	碳中和基	股票型	主题指数	↑	0.01	↑	0.02	↓	-0.94%
	159026.SZ	石油ETF南方	股票型	主题指数	↑	0.00	↑	0.02	↓	-2.68%
	159197.SZ	石油ETF招商	股票型	主题指数	↑	0.01	↑	0.02	↓	-2.68%
	159168.SZ	有色ETF富国	股票型	主题指数	↑	0.06	↑	0.02	↑	1.76%
	159301.SZ	公用事业ETF华夏	股票型	行业指数	↓	-0.02	↑	0.02	↓	-2.67%
	562300.SH	低碳ETF	股票型	主题指数	↑	0.01	↑	0.01	↓	-1.56%
	560560.SH	碳中和ETF泰康	股票型	主题指数	↑	0.01	↑	0.01	↓	-1.55%
	516580.SH	新能源BS	股票型	主题指数	↑	0.00	↑	0.01	↓	-1.13%
	159162.SZ	工业有色ETF鹏华	股票型	主题指数	↑	0.09	↑	0.01	↑	1.69%
	516070.SH	碳中和50	股票型	主题指数	↓	-0.01	↑	0.01	↓	-1.42%
	159886.SZ	机械ETF富国	股票型	主题指数	↓	-0.01	↑	0.01	↓	-3.47%
	516250.SH	富国机械	股票型	主题指数	↓	-0.03	↑	0.01	↓	-3.89%
	159138.SZ	工程机械ETF易方达	股票型	主题指数	↓	-0.01	↑	0.01	↓	-3.87%
	512460.SH	电池主题	股票型	主题指数	↑	0.00	↑	0.01	↓	-0.60%
	159018.SZ	石油ETF广发	股票型	主题指数	↑	0.00	↑	0.01	↓	-2.69%
	159148.SZ	石油ETF富国	股票型	主题指数	↓	-0.05	↑	0.01	↓	-2.54%
	589960.SH	科创新源	股票型	主题指数	↑	0.01	↑	0.01	↓	-0.35%
	159542.SZ	工程机械ETF大成	股票型	主题指数	↓	-0.00	↑	0.01	↓	-3.82%
周期	159881.SZ	有色金属ETF国泰	股票型	主题指数	↑	0.03	↑	0.00	↑	2.03%
上周规模变动:-85.45亿元	563150.SH	油气资源	股票型	主题指数	↓	-0.01	↑	0.00	↓	-1.69%
上周净申购:-62.28亿元	560620.SH	公用WJ	股票型	行业指数	↓	-0.01	↑	0.00	↓	-2.63%
上周收益中位数:-1.49%	159885.SZ	碳中和ETF鹏华	股票型	主题指数	↓	-0.03	↑	0.00	↓	-1.58%
	159669.SZ	绿色电力ETF国泰	股票型	主题指数	↓	-0.08	↑	0.00	↓	-2.99%
	159861.SZ	碳中和50ETF国泰	股票型	主题指数	↓	-0.02	→	0.00	↓	-1.66%
	560550.SH	碳中和	股票型	主题指数	↓	-0.01	→	0.00	↓	-0.92%
	159641.SZ	碳中和ETF招商	股票型	主题指数	↓	-0.01	→	0.00	↓	-0.98%
	159787.SZ	建材ETF易方达	股票型	主题指数	↓	-0.04	→	0.00	↓	-4.32%
	516480.SH	新材料基	股票型	主题指数	→	0.00	→	0.00	→	0.00%
	159763.SZ	新材料ETF建信	股票型	主题指数	↑	0.01	→	0.00	↑	2.00%
	159512.SZ	汽车ETF广发	股票型	主题指数	↓	-0.02	→	0.00	↓	-3.76%
	562260.SH	汽配ETF	股票型	主题指数	→	0.00	→	0.00	→	0.00%
	516530.SH	物流快递	股票型	主题指数	↓	-0.00	→	0.00	↓	-1.46%
	561260.SH	能源ETF	股票型	主题指数	↓	-0.01	→	0.00	↓	-2.16%
	159257.SZ	航空ETF汇添富	股票型	主题指数	↑	0.01	↓	-0.00	↑	0.65%
	561190.SH	碳中和ETF富国	股票型	主题指数	↓	-0.02	↓	-0.00	↓	-0.75%
	512810.SH	国防军工	股票型	主题指数	↓	-0.14	↓	-0.00	↓	-2.14%
	159230.SZ	通用航空ETF华夏	股票型	主题指数	↑	0.02	↓	-0.00	↑	0.62%
	561790.SH	现代能源	股票型	主题指数	↓	-0.02	↓	-0.00	↓	-2.17%
	159378.SZ	通用航空ETF永赢	股票型	主题指数	↑	0.04	↓	-0.00	↑	0.67%
	159757.SZ	电池ETF景顺	股票型	主题指数	↓	-0.01	↓	-0.01	↑	0.07%
	516750.SH	建材ETF	股票型	行业指数	↓	-0.05	↓	-0.01	↓	-4.39%
	516960.SH	机械ETF	股票型	主题指数	↓	-0.01	↓	-0.01	↓	-3.41%
	159642.SZ	碳中和ETF大成	股票型	主题指数	↓	-0.01	↓	-0.01	↓	-0.97%
	561030.SH	工程机械ETF华泰柏瑞	股票型	主题指数	↓	-0.09	↓	-0.01	↓	-3.79%
	159640.SZ	碳中和龙头ETF工银	股票型	主题指数	↓	-0.02	↓	-0.01	↓	-0.93%
	159392.SZ	航空ETF富国	股票型	主题指数	↑	0.00	↓	-0.01	↑	0.72%
	159149.SZ	创业板新能源ETF工银	股票型	主题指数	↓	-0.03	↓	-0.01	↓	-2.96%
	562990.SH	碳中和E	股票型	主题指数	↓	-0.04	↓	-0.01	↓	-0.81%
	516910.SH	物流ETF富国	股票型	主题指数	↓	-0.02	↓	-0.01	↓	-1.46%
	516890.SH	新材料ETF指数基金	股票型	主题指数	↓	-0.01	↓	-0.02	↑	2.00%

560870.SH	工业有色ETF中银	股票型	主题指数	↑	0.01	↓	-0.02	↑	1.76%	
159767.SZ	电池龙头	股票型	主题指数	↓	-0.02	↓	-0.02	↑	0.01%	
159195.SZ	石油ETF华安	股票型	主题指数	↓	-0.04	↓	-0.02	↓	-2.72%	
561320.SH	交运ETF	股票型	主题指数	↓	-0.02	↓	-0.02	↓	-0.55%	
159619.SZ	基建ETF国泰	股票型	主题指数	↓	-0.04	↓	-0.02	↓	-2.24%	
159635.SZ	基建ETF华夏	股票型	主题指数	↓	-0.05	↓	-0.02	↓	-2.15%	
561760.SH	油气博时	股票型	主题指数	↓	-0.06	↓	-0.02	↓	-1.77%	
560410.SH	电池鹏华	股票型	主题指数	↓	-0.03	↓	-0.02	↓	-0.71%	
159639.SZ	碳中和ETF南方	股票型	主题指数	↓	-0.04	↓	-0.02	↓	-0.90%	
159181.SZ	石油ETF易方达	股票型	主题指数	↓	-0.06	↓	-0.03	↓	-2.60%	
159189.SZ	石油ETF华夏	股票型	主题指数	↓	-0.06	↓	-0.03	↓	-2.53%	
159306.SZ	汽车零件ETF	股票型	主题指数	↓	-0.04	↓	-0.03	↓	-5.61%	
159666.SZ	交通运输ETF华夏	股票型	行业指数	↓	-0.04	↓	-0.03	↓	-1.21%	
159945.SZ	能源ETF广发	股票型	行业指数	↓	-0.07	↓	-0.03	↓	-3.94%	
562010.SH	绿色能源	股票型	主题指数	↓	-0.03	↓	-0.03	↓	-0.71%	
159703.SZ	新材料ETF天弘	股票型	主题指数	↓	-0.02	↓	-0.03	↑	2.11%	
159944.SZ	材料ETF广发	股票型	行业指数	↓	-0.02	↓	-0.03	↑	2.11%	
563870.SH	航空通用	股票型	主题指数	↓	-0.05	↓	-0.03	↓	-2.17%	
159187.SZ	创业板新能源ETF景顺	股票型	主题指数	↓	-0.05	↓	-0.03	↓	-3.03%	
561660.SH	通航基金	股票型	主题指数	↓	-0.05	↓	-0.03	↓	-2.25%	
515970.SH	华夏机械	股票型	主题指数	↓	-0.36	↓	-0.03	↓	-3.81%	
512580.SH	环保ETF	股票型	主题指数	↓	-0.16	↓	-0.03	↓	-1.57%	
159261.SZ	创业板新能源ETF鹏华	股票型	主题指数	↓	-0.06	↓	-0.03	↓	-3.44%	
560490.SH	工业有色ETF华泰柏瑞	股票型	主题指数	↓	-0.00	↓	-0.03	↑	1.75%	
159171.SZ	工业有色ETF博时	股票型	主题指数	↑	0.00	↓	-0.03	↑	1.73%	
159199.SZ	石油ETF平安	股票型	主题指数	↓	-0.06	↓	-0.04	↓	-2.70%	
159159.SZ	公用事业ETF国投瑞银	股票型	行业指数	↓	-0.07	↓	-0.04	↓	-2.62%	
159163.SZ	有色ETF泰康	股票型	主题指数	↑	0.00	↓	-0.04	↑	2.27%	
周期	563320.SH	通用航空	股票型	主题指数	↓	-0.08	↓	-0.04	↓	-2.11%
上周规模变动:-85.45亿元	588960.SH	新能科创	股票型	主题指数	↓	-0.05	↓	-0.04	↓	-0.24%
上周净申购:-62.28亿元	159017.SZ	石油ETF工银	股票型	主题指数	↓	-0.09	↓	-0.04	↓	-2.63%
上周收益中位数:-1.49%	562350.SH	电力	股票型	行业指数	↓	-0.10	↓	-0.05	↓	-3.40%
	516840.SH	汽车ETF南方	股票型	主题指数	↓	-0.10	↓	-0.05	↓	-3.78%
	516370.SH	全指电力	股票型	行业指数	↓	-0.16	↓	-0.05	↓	-3.42%
	562850.SH	央企能源	股票型	主题指数	↓	-0.13	↓	-0.05	↓	-2.19%
	561570.SH	油气基金	股票型	行业指数	↓	-0.07	↓	-0.05	↓	-1.48%
	560580.SH	电力指基	股票型	行业指数	↓	-0.25	↓	-0.06	↓	-3.46%
	159029.SZ	有色ETF广发	股票型	主题指数	↓	-0.00	↓	-0.07	↑	2.17%
	560280.SH	工程机械	股票型	主题指数	↓	-1.38	↓	-0.07	↓	-3.84%
	588830.SH	科创新能	股票型	主题指数	↓	-0.11	↓	-0.07	↓	-0.37%
	159193.SZ	新能源电池ETF银华	股票型	主题指数	↓	-0.15	↓	-0.08	↓	-3.01%
	159565.SZ	汽车零部件ETF易方达	股票型	主题指数	↓	-0.23	↓	-0.09	↓	-5.65%
	159052.SZ	新能源电池ETF嘉实	股票型	主题指数	↓	-0.09	↓	-0.10	-	
	159158.SZ	电力ETF景顺	股票型	行业指数	↓	-0.52	↓	-0.10	↓	-3.41%
	159156.SZ	电池ETF万家	股票型	主题指数	↓	-0.12	↓	-0.12	↓	-0.05%
	159122.SZ	创业板新能源ETF富国	股票型	主题指数	↓	-0.15	↓	-0.13	↓	-2.98%
	159790.SZ	碳中和ETF华夏	股票型	主题指数	↓	-0.35	↓	-0.13	↓	-1.63%
	516970.SH	基建50	股票型	行业指数	↓	-0.34	↓	-0.14	↓	-1.49%
	159305.SZ	储能电池ETF广发	股票型	主题指数	↓	-0.46	↓	-0.14	↓	-3.01%
	159566.SZ	储能电池ETF易方达	股票型	主题指数	↓	-2.03	↓	-0.15	↓	-2.96%
	159638.SZ	高端装备ETF嘉实	股票型	主题指数	↓	-0.52	↓	-0.16	↓	-2.58%
	516220.SH	化工龙头	股票型	主题指数	↓	-0.08	↓	-0.16	↑	2.90%
	561800.SH	稀金属	股票型	主题指数	↓	-0.07	↓	-0.17	↑	4.76%
	562550.SH	绿电ETF	股票型	行业指数	↓	-1.05	↓	-0.21	↓	-3.37%
	159309.SZ	油气ETF汇添富	股票型	主题指数	↓	-0.37	↓	-0.21	↓	-1.75%
	159663.SZ	机床ETF华夏	股票型	主题指数	↓	-0.36	↓	-0.26	↓	-2.06%
	159588.SZ	石油ETF景顺	股票型	主题指数	↓	-0.46	↓	-0.27	↓	-2.59%
	512710.SH	军工龙头	股票型	主题指数	↓	-2.62	↓	-0.28	↓	-2.93%
	159690.SZ	有色矿业ETF招商	股票型	主题指数	↓	-0.18	↓	-0.31	↑	2.14%
	159387.SZ	创业板新能源ETF国泰	股票型	主题指数	↓	-0.74	↓	-0.31	↓	-3.17%

	159880.SZ	有色ETF鹏华	股票型	主题指数	↓	-0.15	↓	-0.32	↑	1.37%
	159871.SZ	有色ETF银华	股票型	主题指数	↓	-0.10	↓	-0.33	↑	1.99%
	159715.SZ	稀土ETF易方达	股票型	主题指数	↓	-0.33	↓	-0.33	↑	0.16%
	159930.SZ	能源ETF汇添富	股票型	行业指数	↓	-0.93	↓	-0.34	↓	-3.65%
	159129.SZ	化工ETF嘉实	股票型	主题指数	↑	0.04	↓	-0.35	↑	2.78%
	561170.SH	绿电50	股票型	行业指数	↓	-0.67	↓	-0.36	↓	-3.36%
	159697.SZ	石油ETF鹏华	股票型	主题指数	↓	-0.92	↓	-0.38	↓	-2.70%
	159745.SZ	建材ETF国泰	股票型	行业指数	↓	-0.83	↓	-0.41	↓	-4.33%
	159731.SZ	石化ETF华夏	股票型	主题指数	↓	-0.37	↓	-0.51	↑	1.88%
	560970.SH	工业有色ETF平安	股票型	主题指数	↓	-0.51	↓	-0.56	-	-
	561050.SH	稀有金属ETF易方达	股票型	主题指数	↓	-0.42	↓	-0.57	↑	4.79%
	561330.SH	矿业ETF	股票型	主题指数	↓	-0.20	↓	-0.58	↑	2.20%
	159046.SZ	绿电ETF天弘	股票型	主题指数	↓	-0.53	↓	-0.61	-	-
	159147.SZ	电池ETF南方	股票型	主题指数	↓	-0.78	↓	-0.62	↓	-0.68%
	159713.SZ	稀土ETF富国	股票型	主题指数	↓	-0.61	↓	-0.62	↑	0.22%
	562960.SH	绿色电力	股票型	行业指数	↓	-1.29	↓	-0.68	↓	-3.30%
	516570.SH	石化ETF	股票型	主题指数	↓	-0.43	↓	-0.68	↑	1.87%
	159625.SZ	绿色电力ETF嘉实	股票型	主题指数	↓	-1.65	↓	-0.68	↓	-3.14%
	516020.SH	化工ETF	股票型	主题指数	↑	0.34	↓	-0.70	↑	3.06%
周期	561360.SH	石油ETF	股票型	行业指数	↓	-1.16	↓	-0.81	↓	-1.50%
上周规模变动:-85.45亿元	562800.SH	稀有金属	股票型	主题指数	↑	1.64	↓	-0.86	↑	4.75%
上周净申赎:-62.28亿元	159133.SZ	化工ETF天弘	股票型	主题指数	↓	-0.32	↓	-0.89	↑	2.90%
上周收益中位数:-1.49%	516090.SH	新能源E	股票型	主题指数	↓	-1.09	↓	-0.94	↓	-1.19%
	561160.SH	电池ETF富国	股票型	主题指数	↓	-1.18	↓	-1.00	↓	-0.65%
	512660.SH	军工ETF	股票型	主题指数	↓	-2.67	↓	-1.01	↓	-2.28%
	159055.SZ	稀有金属ETF富国	股票型	主题指数	↓	-0.85	↓	-1.09	-	-
	159053.SZ	稀有金属ETF华夏	股票型	主题指数	↓	-0.95	↓	-1.13	-	-
	515210.SH	钢铁ETF	股票型	行业指数	↓	-1.52	↓	-1.36	↓	-0.91%
	159608.SZ	稀有金属ETF广发	股票型	主题指数	↑	0.48	↓	-1.38	↑	4.75%
	512670.SH	国防ETF	股票型	主题指数	↓	-1.91	↓	-1.49	↓	-2.26%
	516780.SH	稀土ETF	股票型	主题指数	↓	-1.57	↓	-1.57	↑	0.20%
	516150.SH	稀土基金	股票型	主题指数	↓	-1.55	↓	-1.66	↑	0.19%
	159755.SZ	电池ETF广发	股票型	主题指数	↓	-1.99	↓	-1.93	↓	-0.01%
	515220.SH	煤炭ETF	股票型	行业指数	↓	-11.21	↓	-2.06	↓	-5.53%
	159875.SZ	新能源ETF嘉实	股票型	主题指数	↓	-2.41	↓	-2.17	↓	-1.31%
	516120.SH	化工50	股票型	主题指数	↓	-0.81	↓	-2.17	↑	2.97%
	516160.SH	新能源	股票型	主题指数	↓	-4.12	↓	-3.28	↓	-1.27%
	516650.SH	有色50	股票型	主题指数	↓	-1.80	↓	-3.35	↑	1.61%
	560860.SH	工业有色	股票型	主题指数	↓	-1.99	↓	-3.42	↑	1.71%
	159611.SZ	电力ETF广发	股票型	行业指数	↓	-9.70	↓	-5.82	↓	-3.38%
	512400.SH	有色ETF	股票型	主题指数	↓	-8.77	↓	-13.12	↑	2.00%
	159326.SZ	电网设备ETF华夏	股票型	主题指数	↓	-26.16	↓	-18.05	↓	-3.00%

资料来源: Wind, 国信证券经济研究所整理

附录二：主题 ETF 列表

本文所用主题 ETF 列表如下：

图22：主题 ETF 列表

类别	基金代码	基金简称	类型, 一级	类型, 二级	上周规模变动, 亿元	上周净申购规模, 亿元	上周收益
银行 上周规模变动:23.26亿元 上周净申购:14.41亿元 上周收益中位数:3.97%	512800.SH	银行ETF	股票型	行业指数	↑ 21.48	↑ 16.85	↑ 3.97%
	512700.SH	银行基金	股票型	行业指数	↑ 1.23	↑ 0.81	↑ 3.99%
	515020.SH	银行指数	股票型	行业指数	↑ 0.33	↑ 0.05	↑ 3.96%
	512730.SH	银行FUND	股票型	行业指数	↑ 0.01	↓ -0.03	↑ 3.87%
	516210.SH	银行股	股票型	行业指数	↓ -0.02	↓ -0.07	↑ 3.92%
	159253.SZ	银行ETF博时	股票型	行业指数	↑ 0.11	↓ -0.13	↑ 3.93%
	516310.SH	银行指基	股票型	行业指数	↑ 0.66	↓ -0.18	↑ 3.97%
	159887.SZ	银行ETF富国	股票型	行业指数	↑ 0.16	↓ -0.25	↑ 3.98%
	512820.SH	银行股基	股票型	行业指数	↓ -0.03	↓ -0.28	↑ 3.97%
	560670.SH	银行ETF华泰柏瑞	股票型	行业指数	↓ -1.07	↓ -1.12	-
515290.SH	银行ETF天弘	股票型	行业指数	↑ 0.40	↓ -1.25	↑ 3.95%	
酒 上周规模变动:-2.30亿元 上周净申购:-0.29亿元 上周收益中位数:-1.34%	512690.SH	酒ETF	股票型	主题指数	↓ -2.30	↓ -0.29	↓ -1.34%
	159652.SZ	有色ETF汇添富	股票型	主题指数	↑ 1.11	↑ 0.61	↑ 1.50%
	159876.SZ	有色ETF华宝	股票型	主题指数	↑ 0.83	↑ 0.57	↑ 2.02%
	159157.SZ	有色金属ETF天弘	股票型	主题指数	↑ 1.97	↑ 0.54	↑ 1.78%
	159671.SZ	稀有金属ETF工银	股票型	主题指数	↑ 0.97	↑ 0.31	↑ 4.75%
	512940.SH	有色矿业	股票型	主题指数	↑ 0.69	↑ 0.30	↑ 2.14%
	510410.SH	资源ETF	股票型	主题指数	↑ 0.08	↑ 0.13	↓ -0.63%
	560290.SH	景顺有色	股票型	主题指数	↑ 0.10	↑ 0.06	↑ 2.15%
	560470.SH	有色E	股票型	主题指数	↑ 0.09	↑ 0.05	↑ 1.57%
	159032.SZ	工业有色ETF易方达	股票型	主题指数	↑ 0.10	↑ 0.05	↑ 1.80%
资源 上周规模变动:-23.47亿元 上周净申购:-28.95亿元 上周收益中位数:1.44%	159019.SZ	石油ETF华宝	股票型	主题指数	↑ 0.03	↑ 0.04	↓ -2.68%
	510170.SH	商品ETF	股票型	主题指数	↑ 0.02	↑ 0.03	↓ -0.21%
	159026.SZ	石油ETF南方	股票型	主题指数	↑ 0.00	↑ 0.02	↓ -2.68%
	159197.SZ	石油ETF招商	股票型	主题指数	↑ 0.01	↑ 0.02	↓ -2.68%
	159168.SZ	有色ETF富国	股票型	主题指数	↑ 0.06	↑ 0.02	↑ 1.76%
	159162.SZ	工业有色ETF鹏华	股票型	主题指数	↑ 0.09	↑ 0.01	↑ 1.69%
	159018.SZ	石油ETF广发	股票型	主题指数	↑ 0.00	↑ 0.01	↓ -2.69%
	159148.SZ	石油ETF富国	股票型	主题指数	↓ -0.05	↑ 0.01	↓ -2.54%
	159881.SZ	有色金属ETF国泰	股票型	主题指数	↑ 0.03	↑ 0.00	↑ 2.03%
	563150.SH	油气资源	股票型	主题指数	↓ -0.01	↑ 0.00	↓ -1.69%
	561260.SH	能源ETF	股票型	主题指数	↓ -0.01	→ 0.00	↓ -2.16%
	561790.SH	现代能源	股票型	主题指数	↓ -0.02	↓ -0.00	↓ -2.17%
	560870.SH	工业有色ETF中银	股票型	主题指数	↑ 0.01	↓ -0.02	↑ 1.76%
	159195.SZ	石油ETF华安	股票型	主题指数	↓ -0.04	↓ -0.02	↓ -2.72%
	561760.SH	油气博时	股票型	主题指数	↓ -0.06	↓ -0.02	↓ -1.77%
	159181.SZ	石油ETF易方达	股票型	主题指数	↓ -0.06	↓ -0.03	↓ -2.60%
	159189.SZ	石油ETF华夏	股票型	主题指数	↓ -0.06	↓ -0.03	↓ -2.53%
	159945.SZ	能源ETF广发	股票型	行业指数	↓ -0.07	↓ -0.03	↓ -3.94%
	560490.SH	工业有色ETF华泰柏瑞	股票型	主题指数	↓ -0.00	↓ -0.03	↑ 1.75%
	159171.SZ	工业有色ETF博时	股票型	主题指数	↑ 0.00	↓ -0.03	↑ 1.73%
	159199.SZ	石油ETF平安	股票型	主题指数	↓ -0.06	↓ -0.04	↓ -2.70%
	159163.SZ	有色ETF泰康	股票型	主题指数	↑ 0.00	↓ -0.04	↑ 2.27%
	159017.SZ	石油ETF工银	股票型	主题指数	↓ -0.09	↓ -0.04	↓ -2.63%
	562850.SH	央企能源	股票型	主题指数	↓ -0.13	↓ -0.05	↓ -2.19%
	561570.SH	油气基金	股票型	行业指数	↓ -0.07	↓ -0.05	↓ -1.48%
	159029.SZ	有色ETF广发	股票型	主题指数	↓ -0.00	↓ -0.07	↑ 2.17%
	561800.SH	贵金属	股票型	主题指数	↓ -0.07	↓ -0.17	↑ 4.76%
	159309.SZ	油气ETF汇添富	股票型	主题指数	↓ -0.37	↓ -0.21	↓ -1.75%
159588.SZ	石油ETF景顺	股票型	主题指数	↓ -0.46	↓ -0.27	↓ -2.59%	
159690.SZ	有色矿业ETF招商	股票型	主题指数	↓ -0.18	↓ -0.31	↑ 2.14%	
159880.SZ	有色ETF鹏华	股票型	主题指数	↓ -0.15	↓ -0.32	↑ 1.37%	
159871.SZ	有色ETF银华	股票型	主题指数	↓ -0.10	↓ -0.33	↑ 1.99%	
159930.SZ	能源ETF汇添富	股票型	行业指数	↓ -0.93	↓ -0.34	↓ -3.65%	
159697.SZ	石油ETF鹏华	股票型	主题指数	↓ -0.92	↓ -0.38	↓ -2.70%	
560970.SH	工业有色ETF平安	股票型	主题指数	↓ -0.51	↓ -0.56	-	
561050.SH	稀有金属ETF易方达	股票型	主题指数	↓ -0.42	↓ -0.57	↑ 4.79%	
561330.SH	矿业ETF	股票型	主题指数	↓ -0.20	↓ -0.58	↑ 2.20%	
561360.SH	石油ETF	股票型	行业指数	↓ -1.16	↓ -0.81	↓ -1.50%	
562800.SH	稀有金属	股票型	主题指数	↑ 1.64	↓ -0.86	↑ 4.75%	

资源	159055.SZ	稀有金属ETF富国	股票型	主题指数	↓	-0.85	↓	-1.09	-
	159053.SZ	稀有金属ETF华夏	股票型	主题指数	↓	-0.95	↓	-1.13	-
	159608.SZ	稀有金属ETF广发	股票型	主题指数	↑	0.48	↓	-1.38	↑ 4.75%
	515220.SH	煤炭ETF	股票型	行业指数	↓	-11.21	↓	-2.06	↓ -5.53%
	516650.SH	有色50	股票型	主题指数	↓	-1.80	↓	-3.35	↑ 1.61%
	560860.SH	工业有色	股票型	主题指数	↓	-1.99	↓	-3.42	↑ 1.71%
	512400.SH	有色ETF	股票型	主题指数	↓	-8.77	↓	-13.12	↑ 2.00%
	512900.SH	证券基金	股票型	行业指数	↑	3.53	↑	1.59	↑ 2.78%
	512570.SH	中证证券	股票型	行业指数	↑	1.54	↑	0.70	↑ 2.80%
	515010.SH	华夏证券	股票型	行业指数	↑	0.96	↑	0.43	↑ 2.79%
证券	516200.SH	证券行业	股票型	行业指数	↑	0.16	↑	0.07	↑ 2.74%
	510200.SH	上证券商	股票型	行业指数	↑	0.13	↑	0.07	↑ 3.71%
	562870.SH	证券全指	股票型	行业指数	↑	0.13	↑	0.01	↑ 2.72%
	560400.SH	证券华泰	股票型	行业指数	↑	0.07	↑	0.01	↑ 2.82%
	515850.SH	证券ETF富国	股票型	行业指数	↑	0.10	↓	-0.01	↑ 2.82%
	516730.SH	证券公司	股票型	主题指数	↑	0.02	↓	-0.01	↑ 3.13%
	159848.SZ	证券ETF国联安	股票型	行业指数	↑	0.03	↓	-0.01	↑ 2.77%
	159016.SZ	证券ETF广发	股票型	主题指数	↑	0.06	↓	-0.01	↑ 3.18%
	515560.SH	证券E	股票型	行业指数	↑	0.03	↓	-0.02	↑ 2.76%
	159260.SZ	证券ETF博时	股票型	行业指数	↑	0.19	↓	-0.04	↑ 2.74%
	159692.SZ	证券ETF东财	股票型	主题指数	↑	0.38	↓	-0.04	↑ 3.16%
	159008.SZ	证券ETF景顺	股票型	行业指数	↓	-0.04	↓	-0.09	↑ 2.89%
	159993.SZ	证券ETF鹏华	股票型	行业指数	↑	0.82	↓	-0.19	↑ 2.93%
	560090.SH	证券指数	股票型	行业指数	↑	0.35	↓	-0.37	↑ 2.74%
	159841.SZ	证券ETF天弘	股票型	行业指数	↑	1.31	↓	-1.58	↑ 2.77%
	159842.SZ	券商ETF银华	股票型	行业指数	↑	0.24	↓	-2.42	↑ 2.79%
	512000.SH	券商ETF	股票型	行业指数	↑	4.57	↓	-5.34	↑ 2.78%
	512880.SH	证券ETF	股票型	行业指数	↑	9.61	↓	-5.45	↑ 2.78%
	589210.SH	芯设计GF	股票型	主题指数	↑	2.53	↑	2.58	↓ -1.37%
	560780.SH	半导体	股票型	主题指数	↑	6.94	↑	2.56	↑ 9.99%
	588170.SH	科创板	股票型	主题指数	↑	11.52	↑	2.45	↑ 9.92%
	589070.SH	科创板芯片设计ETF天弘	股票型	主题指数	↑	0.76	↑	0.80	↓ -1.35%
	562590.SH	半导体材料	股票型	主题指数	↑	4.40	↑	0.77	↑ 10.40%
	512760.SH	芯片ETF	股票型	主题指数	↑	0.04	↑	0.61	↓ -0.61%
	588810.SH	科创板芯	股票型	主题指数	↑	0.71	↑	0.60	↑ 1.08%
	588750.SH	科创板50	股票型	主题指数	↑	0.89	↑	0.32	↑ 1.04%
	589030.SH	科芯设计	股票型	主题指数	↑	0.17	↑	0.21	↓ -1.38%
	159325.SZ	半导体ETF南方	股票型	主题指数	↑	0.13	↑	0.17	↓ -0.41%
	516640.SH	芯片ETF富国	股票型	主题指数	↑	0.07	↑	0.17	↓ -0.64%
	588990.SH	科芯片	股票型	主题指数	↑	0.21	↑	0.14	↑ 1.00%
	588890.SH	科创板芯	股票型	主题指数	↑	0.45	↑	0.12	↑ 1.02%
	589190.SH	科创板芯片ETF华宝	股票型	主题指数	↑	0.24	↑	0.06	↑ 1.17%
	588780.SH	芯片设计	股票型	主题指数	↓	-0.03	↑	0.06	↓ -1.29%
	159560.SZ	芯片ETF景顺	股票型	主题指数	↑	0.01	↑	0.04	↓ -0.62%
	159310.SZ	芯片ETF天弘	股票型	主题指数	↓	-0.05	↑	0.03	↓ -0.64%
	562820.SH	集成电路	股票型	行业指数	↓	-0.09	↔	0.00	↓ -3.12%
	589170.SH	芯设计KC	股票型	主题指数	↓	-0.05	↓	-0.04	↓ -1.32%
	159813.SZ	半导体ETF鹏华	股票型	行业指数	↓	-0.61	↓	-0.04	↓ -1.15%
589260.SH	科创板芯设	股票型	主题指数	↓	-0.05	↓	-0.04	↓ -1.40%	
589250.SH	芯设计PY	股票型	主题指数	↓	-0.06	↓	-0.05	↓ -1.37%	
588920.SH	KC芯片	股票型	主题指数	↓	-0.02	↓	-0.06	↑ 1.13%	
589100.SH	国泰芯片	股票型	主题指数	↑	0.01	↓	-0.07	↑ 1.06%	
589160.SH	科芯片GF	股票型	主题指数	↓	-0.05	↓	-0.07	↑ 1.00%	
159546.SZ	集成电路ETF国泰	股票型	行业指数	↓	-0.21	↓	-0.08	↓ -3.13%	
159327.SZ	半导体设备ETF万家	股票型	主题指数	↑	0.92	↓	-0.16	↑ 9.77%	
516350.SH	芯片50	股票型	主题指数	↓	-0.33	↓	-0.19	↓ -0.67%	
159665.SZ	半导体龙头ETF工银	股票型	行业指数	↓	-0.25	↓	-0.20	↓ -1.12%	
588710.SH	科半导体	股票型	主题指数	↑	1.63	↓	-0.24	↑ 9.74%	
516920.SH	芯片基金	股票型	主题指数	↓	-0.37	↓	-0.32	↓ -0.67%	
589020.SH	KC半导体	股票型	主题指数	↑	0.43	↓	-0.36	↑ 9.86%	

	159599.SZ	芯片ETF东财	股票型	主题指数	↓	-0.50	↓	-0.37	↓	-0.79%
	589130.SH	科创芯易	股票型	主题指数	↓	-0.09	↓	-0.49	↑	1.09%
	588290.SH	芯片科创	股票型	主题指数	↓	-0.08	↓	-0.51	↑	1.05%
芯片	159582.SZ	半导体ETF博时	股票型	主题指数	↓	-0.20	↓	-0.51	↑	7.42%
上周规模变动:34.37亿元	159801.SZ	芯片ETF广发	股票型	行业指数	↓	-1.05	↓	-0.53	↓	-1.18%
上周净申赎:-19.23亿元	561980.SH	芯片设备	股票型	主题指数	↑	1.21	↓	-1.40	↑	7.45%
上周收益中位数:0.47%	159995.SZ	芯片ETF华夏	股票型	行业指数	↓	-5.68	↓	-2.76	↓	-1.18%
	512480.SH	半导体	股票型	行业指数	↓	-2.02	↓	-2.78	↑	0.47%
	159516.SZ	半导体设备ETF国泰	股票型	主题指数	↑	16.35	↓	-3.31	↑	10.02%
	159558.SZ	半导体设备ETF易方达	股票型	主题指数	↑	1.55	↓	-6.32	↑	10.21%
	588200.SH	科创芯片	股票型	主题指数	↓	-4.98	↓	-9.99	↑	1.12%
	515080.SH	中证红利	股票型	策略指数	↑	2.04	↑	2.42	↓	-0.36%
	561580.SH	央企红利	股票型	策略指数	↑	1.27	↑	1.44	↓	-0.78%
	510880.SH	红利ETF	股票型	主题指数	↓	-0.03	↑	1.01	↓	-0.54%
	159905.SZ	红利ETF工银	股票型	主题指数	↑	0.19	↑	0.33	↓	-0.73%
	159581.SZ	红利ETF万家	股票型	策略指数	↑	0.02	↑	0.07	↓	-0.38%
	512530.SH	300红利	股票型	主题指数	↑	0.04	↑	0.03	↑	0.66%
	563180.SH	高股息	股票型	主题指数	↑	0.01	↑	0.02	↓	-0.64%
	159332.SZ	央企红利ETF富国	股票型	策略指数	↑	0.01	↑	0.02	↓	-0.76%
	560700.SH	央红利50	股票型	策略指数	↓	-0.05	↑	0.02	↓	-1.63%
红利	159708.SZ	红利ETF西部利得	股票型	主题指数	↓	-0.00	↑	0.01	↓	-0.73%
上周规模变动:-3.80亿元	560070.SH	央企分红	股票型	策略指数	↓	-0.02	↑	0.01	↓	-1.65%
上周净申赎:-0.53亿元	159589.SZ	红利ETF广发	股票型	策略指数	↓	-0.01	↑	0.00	↓	-0.37%
上周收益中位数:-0.76%	561960.SH	央企回报	股票型	策略指数	↓	-0.01	↑	0.00	↓	-1.64%
	561060.SH	红利国企	股票型	主题指数	↓	-0.03	↓	-0.01	↓	-1.03%
	530880.SH	上证红利	股票型	策略指数	↓	-0.02	↓	-0.01	↓	-1.61%
	560020.SH	红利添富	股票型	策略指数	↓	-0.02	↓	-0.01	↓	-0.38%
	563890.SH	红利国有	股票型	策略指数	↓	-0.02	↓	-0.02	↓	-0.97%
	159207.SZ	高股息ETF广发	股票型	策略指数	↓	-0.20	↓	-0.03	↓	-0.88%
	159515.SZ	国企红利ETF鹏扬	股票型	策略指数	↓	-0.04	↓	-0.03	↓	-0.95%
	159336.SZ	央企红利ETF融通	股票型	策略指数	↓	-0.13	↓	-0.03	↓	-2.09%
	515890.SH	红利博时	股票型	策略指数	↓	-0.08	↓	-0.06	↓	-0.34%
	510720.SH	红利国泰	股票型	策略指数	↓	-0.66	↓	-0.36	↓	-1.58%
	515180.SH	100红利	股票型	策略指数	↓	-6.08	↓	-5.35	↓	-0.37%
	159146.SZ	电力ETF华宝	股票型	行业指数	↑	0.49	↑	0.83	↓	-3.28%
	561560.SH	电力ETF	股票型	行业指数	↓	-0.39	↑	0.79	↓	-3.42%
	560450.SH	电力TH	股票型	行业指数	↑	0.20	↑	0.29	↓	-3.31%
	560460.SH	电力ETF平安	股票型	行业指数	↑	0.12	↑	0.23	↓	-3.44%
	560930.SH	电力ETF易方达	股票型	行业指数	↑	0.06	↑	0.13	↓	-3.32%
	512140.SH	电力ETF华安	股票型	行业指数	↑	0.07	↑	0.12	↓	-3.41%
	560270.SH	电力指数	股票型	行业指数	↑	0.07	↑	0.11	↓	-3.40%
	560190.SH	公用事业	股票型	行业指数	↑	0.09	↑	0.09	↓	-2.55%
	560480.SH	电力ETF招商	股票型	行业指数	↑	0.04	↑	0.09	↓	-3.42%
	561700.SH	电力基金	股票型	行业指数	↓	-0.10	↑	0.06	↓	-3.30%
电力	560830.SH	电力ETF华夏	股票型	行业指数	↓	-0.22	↑	0.05	↓	-3.38%
上周规模变动:-15.69亿元	159301.SZ	公用事业ETF华夏	股票型	行业指数	↓	-0.02	↑	0.02	↓	-2.67%
上周净申赎:-5.85亿元	560620.SH	公用WJ	股票型	行业指数	↓	-0.01	↑	0.00	↓	-2.63%
上周收益中位数:-3.37%	159669.SZ	绿色电力ETF国泰	股票型	主题指数	↓	-0.08	↑	0.00	↓	-2.99%
	159159.SZ	公用事业ETF国投瑞银	股票型	行业指数	↓	-0.07	↓	-0.04	↓	-2.62%
	562350.SH	电力	股票型	行业指数	↓	-0.10	↓	-0.05	↓	-3.40%
	516370.SH	全指电力	股票型	行业指数	↓	-0.16	↓	-0.05	↓	-3.42%
	560580.SH	电力指基	股票型	行业指数	↓	-0.25	↓	-0.06	↓	-3.46%
	159158.SZ	电力ETF景顺	股票型	行业指数	↓	-0.52	↓	-0.10	↓	-3.41%
	562550.SH	绿电ETF	股票型	行业指数	↓	-1.05	↓	-0.21	↓	-3.37%
	561170.SH	绿电50	股票型	行业指数	↓	-0.67	↓	-0.36	↓	-3.36%
	159046.SZ	绿电ETF天弘	股票型	主题指数	↓	-0.53	↓	-0.61	-	-
	562960.SH	绿色电力	股票型	行业指数	↓	-1.29	↓	-0.68	↓	-3.30%
	159625.SZ	绿色电力ETF嘉实	股票型	主题指数	↓	-1.65	↓	-0.68	↓	-3.14%
	159611.SZ	电力ETF广发	股票型	行业指数	↓	-9.70	↓	-5.82	↓	-3.38%
机器人										
上周规模变动:-10.11亿元	159530.SZ	机器人ETF易方达	股票型	主题指数	↑	4.24	↑	14.69	↓	-6.03%
上周净申赎:26.09亿元										
上周收益中位数:-6.69%										

	562500.SH	机器人	股票型	主题指数	↓	-7.26	↑	5.53	↓	-6.71%
	159770.SZ	机器人ETF天弘	股票型	主题指数	↓	-2.84	↑	1.88	↓	-6.79%
	159278.SZ	机器人ETF鹏华	股票型	主题指数	↑	0.71	↑	1.66	↓	-5.90%
	159559.SZ	机器人ETF景顺	股票型	主题指数	↓	-0.39	↑	1.11	↓	-6.08%
	159272.SZ	机器人ETF富国	股票型	主题指数	↓	-0.29	↑	0.99	↓	-5.88%
机器人	560770.SH	机器人ZS	股票型	主题指数	↓	-0.50	↑	0.68	↓	-6.65%
上周规模变动:-10.11亿元	159258.SZ	机器人ETF南方	股票型	主题指数	↓	-0.73	↑	0.36	↓	-6.87%
上周净申购:26.09亿元	159526.SZ	机器人ETF嘉实	股票型	主题指数	↓	-0.40	↑	0.29	↓	-6.88%
上周收益中位数:-6.69%	159551.SZ	机器人ETF国泰	股票型	主题指数	↑	0.01	↑	0.28	↓	-6.71%
	159213.SZ	机器人ETF汇添富	股票型	主题指数	↓	-0.17	↑	0.24	↓	-6.73%
	562360.SH	机器人YH	股票型	主题指数	↓	-0.15	↑	0.06	↓	-6.46%
	560630.SH	机器人WJ	股票型	主题指数	↓	-0.11	↑	0.00	↓	-6.69%
	159048.SZ	机器人ETF大成	股票型	主题指数	↓	-1.09	↓	-0.80	-	-
	159050.SZ	机器人ETF广发	股票型	主题指数	↓	-1.13	↓	-0.89	-	-
	159183.SZ	新能源车ETF招商	股票型	主题指数	↓	-0.00	↓	-0.00	↓	-0.02%
	516660.SH	新能源汽车	股票型	主题指数	↓	-0.01	↓	-0.01	↓	-0.01%
新能源车	159824.SZ	新能源车ETF博时	股票型	主题指数	↓	-0.01	↓	-0.01	↓	-0.01%
上周规模变动:-1.16亿元	516390.SH	电动车	股票型	主题指数	↓	-0.04	↓	-0.04	↑	0.05%
上周净申购:-1.10亿元	159637.SZ	新能源车ETF东财	股票型	主题指数	↓	-0.06	↓	-0.05	↓	-0.03%
上周收益中位数:-0.01%	159806.SZ	新能源车ETF国泰	股票型	主题指数	↓	-0.14	↓	-0.14	↑	0.00%
	515700.SH	新能源车	股票型	主题指数	↓	-0.37	↓	-0.37	↑	0.06%
	515030.SH	新汽车	股票型	主题指数	↓	-0.53	↓	-0.47	↓	-0.13%
	159859.SZ	生物医药ETF天弘	股票型	主题指数	↑	0.81	↑	0.65	↑	0.33%
	159847.SZ	医疗ETF易方达	股票型	主题指数	↑	0.42	↑	0.49	↓	-0.53%
	512290.SH	生物医药	股票型	主题指数	↑	0.96	↑	0.36	↑	1.67%
	159992.SZ	创新药ETF银华	股票型	主题指数	↑	2.51	↑	0.35	↑	1.55%
	159839.SZ	生物医药ETF汇添富	股票型	主题指数	↑	0.39	↑	0.34	↑	0.39%
	512170.SH	医疗ETF	股票型	主题指数	↓	-1.16	↑	0.31	↓	-0.57%
	159828.SZ	医疗ETF国泰	股票型	主题指数	↑	0.14	↑	0.30	↓	-0.75%
	560260.SH	医疗50	股票型	主题指数	↑	0.12	↑	0.21	↓	-0.66%
	159938.SZ	医药ETF广发	行业指数	主题指数	↑	0.43	↑	0.14	↑	0.68%
	159837.SZ	生物科技ETF易方达	股票型	主题指数	↑	0.13	↑	0.05	↑	0.56%
	515950.SH	医药龙头	股票型	主题指数	↑	0.11	↑	0.05	↑	1.13%
	588130.SH	科创药	股票型	主题指数	↑	0.03	↑	0.03	↑	0.57%
	512120.SH	医药50	股票型	主题指数	↑	0.07	↑	0.02	↑	1.45%
	159643.SZ	疫苗ETF国泰	股票型	主题指数	↑	0.01	↑	0.01	↓	-0.56%
	510660.SH	医药行业	行业指数	主题指数	↑	0.02	↑	0.01	↑	1.13%
	159877.SZ	医疗ETF南方	股票型	行业指数	↓	-0.01	↑	0.01	↓	-1.70%
	159849.SZ	生物科技ETF招商	股票型	主题指数	↑	0.01	↑	0.01	↑	0.55%
医药	516610.SH	医疗设备ETF大成	股票型	行业指数	↓	-0.01	↑	0.01	↓	-1.77%
上周规模变动:2.15亿元	159891.SZ	医疗ETF建信	股票型	行业指数	↓	-0.01	↑	0.01	↓	-1.72%
上周净申购:-3.55亿元	516930.SH	生科ETF	股票型	主题指数	↑	0.01	↑	0.01	↓	0.63%
上周收益中位数:0.55%	561920.SH	疫苗龙头	股票型	主题指数	↑	0.00	↑	0.01	↓	-1.48%
	159873.SZ	医疗设备ETF天弘	股票型	行业指数	↓	-0.04	↑	0.01	↓	-1.73%
	159838.SZ	医药50ETF博时	股票型	主题指数	↑	0.02	↑	0.00	↑	1.15%
	159797.SZ	医疗器械ETF汇添富	股票型	行业指数	↓	-0.04	↑	0.00	↓	-1.39%
	159377.SZ	创业板医药ETF国泰	股票型	主题指数	↓	-0.01	↑	0.00	↓	-0.72%
	561510.SH	中医药	股票型	主题指数	↓	-0.00	→	0.00	↓	-0.34%
	562860.SH	疫苗ETF	股票型	主题指数	↓	-0.03	→	0.00	↓	-1.53%
	562390.SH	中药	股票型	主题指数	↓	-0.00	↓	-0.00	↓	-0.36%
	159760.SZ	医疗健康ETF泰康	股票型	行业指数	↑	0.01	↓	-0.00	↑	1.29%
	159508.SZ	生物医药ETF华安	股票型	主题指数	↓	-0.00	↓	-0.00	↑	0.20%
	159657.SZ	疫苗ETF鹏华	股票型	主题指数	↓	-0.01	↓	-0.01	↓	-0.61%
	159645.SZ	疫苗ETF富国	股票型	主题指数	↓	-0.01	↓	-0.01	↓	-0.57%
	516790.SH	保健ETF	行业指数	主题指数	↓	-0.03	↓	-0.01	↓	-1.75%
	159835.SZ	创新药ETF建信	股票型	主题指数	↑	0.02	↓	-0.02	↑	1.47%
	562050.SH	药ETF	股票型	主题指数	↓	-0.00	↓	-0.02	↑	1.51%
	515960.SH	医药100	股票型	策略指数	↓	-0.02	↓	-0.02	↑	0.26%
	516820.SH	医疗创新	股票型	主题指数	↑	0.07	↓	-0.02	↑	0.55%
	588250.SH	KC医药	股票型	主题指数	↓	-0.02	↓	-0.04	↑	0.58%

	516500.SH	生物ETF	股票型	主题指数	↓	-0.03	↓	-0.04	↑	0.68%
	562600.SH	医疗器械	股票型	行业指数	↓	-0.09	↓	-0.04	↓	-1.38%
	560900.SH	创新药企	股票型	主题指数	↓	-0.02	↓	-0.04	↑	1.45%
	588860.SH	科创医药	股票型	主题指数	↓	-0.04	↓	-0.05	↑	0.57%
	516060.SH	新药ETF	股票型	主题指数	↓	-0.03	↓	-0.05	↑	1.44%
	159647.SZ	中药ETF鹏华	股票型	主题指数	↓	-0.12	↓	-0.07	↓	-0.36%
	588700.SH	科创生物	股票型	主题指数	↓	-0.07	↓	-0.09	↑	0.56%
	159898.SZ	医疗器械ETF招商	股票型	行业指数	↓	-0.15	↓	-0.09	↓	-1.38%
	589120.SH	创新药基	股票型	主题指数	↓	-0.01	↓	-0.10	↑	1.76%
	159858.SZ	创新药ETF南方	股票型	主题指数	↓	-0.04	↓	-0.11	↑	1.49%
	159883.SZ	医疗器械ETF永赢	股票型	行业指数	↓	-0.75	↓	-0.17	↓	-1.37%
	159056.SZ	医疗器械ETF富国	股票型	行业指数	↓	-0.24	↓	-0.26	-	-
	516080.SH	创新医药	股票型	主题指数	↓	-0.07	↓	-0.31	↑	1.44%
	560080.SH	中药ETF	股票型	主题指数	↓	-0.49	↓	-0.40	↓	-0.38%
	159051.SZ	医疗器械ETF易方达	股票型	行业指数	↓	-0.40	↓	-0.42	-	-
	159929.SZ	医药ETF汇添富	股票型	行业指数	↓	-0.40	↓	-0.54	↑	0.71%
	515120.SH	创新药	股票型	主题指数	↑	0.46	↓	-0.83	↑	1.46%
	589720.SH	科创新药	股票型	主题指数	↓	-1.38	↓	-1.59	↑	1.72%
	512010.SH	医药ETF	股票型	行业指数	↑	1.13	↓	-1.59	↑	1.65%
	159227.SZ	航空航天ETF华夏	股票型	行业指数	↑	1.15	↑	1.46	↓	-0.61%
	512680.SH	军工基金	股票型	主题指数	↑	0.09	↑	1.06	↓	-2.25%
	159267.SZ	航天ETF华安	股票型	行业指数	↑	0.41	↑	0.55	↓	-0.67%
	563380.SH	航空航天	股票型	主题指数	↑	0.38	↑	0.46	↓	-0.80%
	159208.SZ	航空航天ETF万家	股票型	行业指数	↑	0.14	↑	0.17	↓	-0.60%
	159241.SZ	航空航天ETF天弘	股票型	行业指数	↑	0.06	↑	0.14	↓	-0.63%
	512560.SH	中证军工	股票型	主题指数	↓	-0.09	↑	0.04	↓	-2.09%
	159255.SZ	通用航空ETF易方达	股票型	主题指数	↑	0.03	↑	0.03	↑	0.64%
	159283.SZ	通用航空ETF南方	股票型	主题指数	↓	-0.03	↑	0.03	↓	-1.97%
	159231.SZ	通用航空ETF华宝	股票型	主题指数	↑	0.03	↑	0.02	↑	0.53%
	159257.SZ	航空ETF汇添富	股票型	主题指数	↑	0.01	↓	-0.00	↑	0.65%
	512810.SH	国防军工	股票型	主题指数	↓	-0.14	↓	-0.00	↓	-2.14%
	159230.SZ	通用航空ETF华夏	股票型	主题指数	↑	0.02	↓	-0.00	↑	0.62%
	159378.SZ	通用航空ETF永赢	股票型	主题指数	↑	0.04	↓	-0.00	↑	0.67%
	159392.SZ	航空ETF富国	股票型	主题指数	↑	0.00	↓	-0.01	↑	0.72%
	563870.SH	航空通用	股票型	主题指数	↓	-0.05	↓	-0.03	↓	-2.17%
	561660.SH	通航基金	股票型	主题指数	↓	-0.05	↓	-0.03	↓	-2.25%
	563320.SH	通用航空	股票型	主题指数	↓	-0.08	↓	-0.04	↓	-2.11%
	512710.SH	军工龙头	股票型	主题指数	↓	-2.62	↓	-0.28	↓	-2.93%
	512660.SH	军工ETF	股票型	主题指数	↓	-2.67	↓	-1.01	↓	-2.28%
	512670.SH	国防ETF	股票型	主题指数	↓	-1.91	↓	-1.49	↓	-2.26%
	159857.SZ	光伏ETF天弘	股票型	主题指数	↓	-0.73	↑	0.18	↓	-4.48%
	560230.SH	光伏富国	股票型	主题指数	↑	0.13	↑	0.16	↓	-4.51%
	159609.SZ	光伏ETF浦银	股票型	主题指数	↓	-0.03	↑	0.05	↓	-4.38%
	159863.SZ	光伏ETF鹏华	股票型	主题指数	↓	-0.05	↑	0.05	↓	-4.58%
	159618.SZ	光伏ETF华安	股票型	主题指数	↓	-0.03	↓	-0.00	↓	-4.73%
	560310.SH	光伏博时	股票型	主题指数	↓	-0.10	↓	-0.02	↓	-4.46%
	516290.SH	光伏基金	股票型	主题指数	↓	-0.26	↓	-0.02	↓	-4.67%
	516230.SH	光伏招商	股票型	主题指数	↓	-0.39	↓	-0.07	↓	-4.33%
	159123.SZ	光伏ETF嘉实	股票型	主题指数	↓	-0.31	↓	-0.10	↓	-4.58%
	562970.SH	光伏E	股票型	主题指数	↓	-0.34	↓	-0.11	↓	-4.57%
	516880.SH	光伏50	股票型	主题指数	↓	-0.52	↓	-0.12	↓	-4.23%
	159864.SZ	光伏ETF国泰	股票型	主题指数	↓	-0.36	↓	-0.14	↓	-4.67%
	516180.SH	光伏ETF基金	股票型	主题指数	↓	-0.27	↓	-0.20	↓	-4.40%
	515370.SH	中证光伏	股票型	主题指数	↓	-0.74	↓	-0.27	↓	-4.50%
	515790.SH	光伏ETF	股票型	主题指数	↓	-4.08	↓	-0.63	↓	-4.50%
	560980.SH	光伏龙头	股票型	主题指数	↓	-1.08	↓	-0.85	↓	-6.54%
	159246.SZ	创业板人工智能ETF富国	股票型	主题指数	↑	3.58	↑	5.66	↓	-5.36%
	159242.SZ	创业板人工智能ETF大成	股票型	主题指数	↑	1.76	↑	2.36	↓	-5.27%
	159382.SZ	创业板人工智能ETF南方	股票型	主题指数	↑	0.69	↑	2.02	↓	-5.53%
	159381.SZ	创业板人工智能ETF华夏	股票型	主题指数	↓	-0.17	↑	0.99	↓	-5.25%

医药
 上周规模变动:2.15亿元
 上周净申购:-3.55亿元
 上周收益中位数:0.55%

军工
 上周规模变动:-5.27亿元
 上周净申购:1.08亿元
 上周收益中位数:-0.80%

光伏
 上周规模变动:-9.14亿元
 上周净申购:-2.08亿元
 上周收益中位数:-4.51%

AI
 上周规模变动:-26.56亿元
 上周净申购:12.61亿元
 上周收益中位数:-5.20%

	588760.SH	AI科创	股票型	主题指数	↓	-0.42	↑	0.59	↓	-5.44%
	159388.SZ	创业板人工智能ETF国泰	股票型	主题指数	↓	-0.01	↑	0.56	↓	-5.46%
	159363.SZ	创业板人工智能ETF华宝	股票型	主题指数	↓	-3.32	↑	0.45	↓	-5.06%
	512930.SH	AIETF	股票型	主题指数	↓	-1.17	↑	0.42	↓	-5.34%
	588480.SH	科创创业人工智能ETF中金	股票型	主题指数	↑	0.17	↑	0.29	↓	-4.54%
	159142.SZ	科创创业人工智能ETF景顺	股票型	主题指数	↓	-0.29	↑	0.28	↓	-4.70%
	588510.SH	科创创业人工智能ETF华夏	股票型	主题指数	↑	0.02	↑	0.18	↓	-4.62%
	589520.SH	AI科创板	股票型	主题指数	↓	-0.11	↑	0.16	↓	-5.39%
	588470.SH	科创创业人工智能ETF华安	股票型	主题指数	↓	-0.11	↑	0.14	↓	-4.85%
	588930.SH	科创板AI	股票型	主题指数	↓	-0.27	↑	0.14	↓	-4.49%
	159140.SZ	科创创业人工智能ETF易方达	股票型	主题指数	↓	-0.12	↑	0.11	↓	-4.66%
	588790.SH	科创智能	股票型	主题指数	↓	-1.43	↑	0.09	↓	-5.47%
	159141.SZ	科创创业人工智能ETF永赢	股票型	主题指数	↓	-0.53	↑	0.08	↓	-4.89%
	159139.SZ	科创创业人工智能ETF华泰柏瑞	股票型	主题指数	↓	-0.01	↑	0.08	↓	-4.65%
AI	159279.SZ	创业板人工智能ETF华安	股票型	主题指数	↓	-0.06	↑	0.06	↓	-5.43%
上周规模变动:-26.56亿元	159248.SZ	人工智能ETF万家	股票型	主题指数	↓	-0.06	↑	0.05	↓	-5.16%
上周净申购:12.61亿元	159243.SZ	创业板人工智能ETF招商	股票型	主题指数	↓	-0.05	↑	0.05	↓	-5.26%
上周收益中位数:-5.20%	159022.SZ	科创创业人工智能ETF富国	股票型	主题指数	↓	-0.03	↑	0.03	↓	-4.80%
	589560.SH	科创AIF	股票型	主题指数	↓	-0.12	↑	0.03	↓	-5.50%
	588730.SH	科创AI	股票型	主题指数	↓	-0.54	↑	0.01	↓	-4.87%
	589380.SH	AI科创指	股票型	主题指数	↓	-0.08	→	0.00	↓	-5.18%
	588430.SH	科创创AI	股票型	主题指数	↓	-0.06	↓	-0.00	↓	-4.61%
	589230.SH	AI科创CS	股票型	主题指数	↓	-0.14	↓	-0.00	↓	-5.47%
	588410.SH	双创AI	股票型	主题指数	↓	-0.07	↓	-0.00	↓	-4.88%
	589090.SH	KCAI	股票型	主题指数	↓	-0.12	↓	-0.00	↓	-5.47%
	588420.SH	AI双创	股票型	主题指数	↓	-0.12	↓	-0.03	↓	-4.88%
	589110.SH	科AI国泰	股票型	主题指数	↓	-0.38	↓	-0.06	↓	-5.25%
	517800.SH	AI50	股票型	主题指数	↓	-0.19	↓	-0.06	↓	-4.38%
	515070.SH	AI智能	股票型	主题指数	↓	-5.09	↓	-0.06	↓	-5.34%
	589010.SH	科创AI指	股票型	主题指数	↓	-1.02	↓	-0.19	↓	-5.34%
	159819.SZ	人工智能ETF易方达	股票型	主题指数	↓	-12.16	↓	-0.71	↓	-5.15%
	515980.SH	人工智能	股票型	主题指数	↓	-4.50	↓	-1.11	↓	-5.22%

资料来源: Wind, 国信证券经济研究所整理

免责声明

分析师声明

作者保证报告所采用的数据均来自合规渠道；分析逻辑基于作者的职业理解，通过合理判断并得出结论，力求独立、客观、公正，结论不受任何第三方的授意或影响；作者在过去、现在或未来未就其研究报告所提供的具体建议或所表述的意见直接或间接收取任何报酬，特此声明。

国信证券投资评级

投资评级标准	类别	级别	说明
报告中投资建议所涉及的评级（如有）分为股票评级和行业评级（另有说明的除外）。评级标准为报告发布日后 6 到 12 个月内的相对市场表现，也即报告发布日后的 6 到 12 个月内公司股价（或行业指数）相对同期相关证券市场代表性指数的涨跌幅作为基准。A 股市场以沪深 300 指数（000300.SH）作为基准；新三板市场以三板成指（899001.CSI）为基准；香港市场以恒生指数（HSI.HI）作为基准；美国市场以标普 500 指数（SPX.GI）或纳斯达克指数（IXIC.GI）为基准。	股票 投资评级	优于大市	股价表现优于市场代表性指数 10%以上
		中性	股价表现介于市场代表性指数 ±10%之间
		弱于大市	股价表现弱于市场代表性指数 10%以上
		无评级	股价与市场代表性指数相比无明确观点
	行业 投资评级	优于大市	行业指数表现优于市场代表性指数 10%以上
		中性	行业指数表现介于市场代表性指数 ±10%之间
		弱于大市	行业指数表现弱于市场代表性指数 10%以上

重要声明

本报告由国信证券股份有限公司（已具备中国证监会许可的证券投资咨询业务资格）制作；报告版权归国信证券股份有限公司

关本报告的摘要或节选都不代表本报告正式完整的观点，一切须以我公司向客户发布的本报告完整版本为准。

本报告基于已公开的资料或信息撰写，但我公司不保证该资料及信息的完整性、准确性。本报告所载的信息、资料、建议及推测仅反映我公司于本报告公开发布当日的判断，在不同时期，我公司可能撰写并发布与本报告所载资料、建议及推测不一致的报告。我公司不保证本报告所含信息及资料处于最新状态；我公司可能随时补充、更新和修订有关信息及资料，投资者应当自行关注相关更新和修订内容。我公司或关联机构可能会持有本报告中所提到的公司所发行的证券并进行交易，还可能为这些公司提供或争取提供投资银行、财务顾问或金融产品等相关服务。本公司的资产管理部门、自营部门以及其他投资业务部门可能独立做出与本报告中所提及的意见或建议不一致的投资决策。

本报告仅供参考之用，不构成出售或购买证券或其他投资标的的要约或邀请。在任何情况下，本报告中的信息和意见均不构成对任何个人的投资建议。任何形式的分享证券投资收益或者分担证券投资损失的书面或口头承诺均为无效。投资者应结合自己的投资目标和财务状况自行判断是否采用本报告所载内容和信息并自行承担风险，我公司及雇员对投资者使用本报告及其内容而造成的一切后果不承担任何法律责任。

证券投资咨询业务的说明

本公司具备中国证监会核准的证券投资咨询业务资格。证券投资咨询，是指从事证券投资咨询业务的机构及其投资咨询人员以下列形式为证券投资人或者客户提供证券投资分析、预测或者建议等直接或者间接有偿咨询服务的活动：接受投资人或者客户委托，提供证券投资咨询服务；举办有关证券投资咨询的讲座、报告会、分析会等；在报刊上发表证券投资咨询的文章、评论、报告，以及通过电台、电视台等公众传播媒体提供证券投资咨询服务；通过电话、传真、电脑网络等电信设备系统，提供证券投资咨询服务；中国证监会认定的其他形式。

发布证券研究报告是证券投资咨询业务的一种基本形式，指证券公司、证券投资咨询机构对证券及证券相关产品的价值、市场走势或者相关影响因素进行分析，形成证券估值、投资评级等投资分析意见，制作证券研究报告，并向客户发布的行为。

国信证券经济研究所

深圳

深圳市福田区福华一路 125 号国信金融大厦 36 层
邮编：518046 总机：0755-82130833

上海

上海浦东民生路 1199 弄证大五道口广场 1 号楼 12 层
邮编：200135

北京

北京西城区金融大街兴盛街 6 号国信证券 9 层
邮编：100032