

# 马斯克发布弗里蒙特工厂产线合影， Optimus 或进入关键量产准备阶段

——人形机器人周报

## 报告要点：

### ● 周度行情回顾

2026年6月28日至7月3日，人形机器人概念指数上涨7.37%，相较沪深300指数跑赢7.91pct；年初至今累计涨跌幅来看，人形机器人概念指数上涨8.04%，相较沪深300指数跑赢3.46pct。

A股人形机器人指数(iFinD概念)相关个股中，海晨股份周涨幅最大(+67.50%)，新安股份周跌幅最大(-25.28%)。

### ● 周度热点回顾

产品技术迭代方面，优必选发布全尺寸超仿生人形机器人U1；优艾智合发布工业原生人形机器人“隙锋”。

投融资方面，证监会同意宇树科技科创板IPO注册申请；跨维智能官宣完成B轮10亿元融资；智平方完成近50亿元新一轮融资。

重点公司方面，申昊科技发布公告称，拟不超20亿元采购服务器，为客户提供算力租赁业务；宁德时代入股人形机器人公司萝博派对；华菱钢铁表示公司近期与宇树科技合作共建首个钢铁行业联合实验室。

### ● 周观点

7月1日，特斯拉CEO马斯克在社交平台X发布其与Optimus生产团队于弗里蒙特工厂的合影，并配文参观产线，可能代表着Optimus正进入关键的量产阶段。此前，特斯拉已关停加州弗里蒙特工厂的Model S与Model X生产线，用于Optimus初期生产，预计2026年7月至8月投产首批机器人。同时，得克萨斯州超级工厂专属Optimus人形机器人工厂已正式动工，将搭建第二代生产线，计划2027年夏季实现大规模量产。7月3日，特斯拉副总裁陶琳在2026全球数字经济大会·人工智能融合应用发展论坛(北京)发表演讲时表示，Optimus将于今年年底启动量产，并为年产百万台的产能目标做准备。马斯克释放的弗里蒙特产线参观信号与陶琳“年底启动量产”的公开表态，表明2026年下半年是特斯拉Optimus量产启动的确定性窗口。弗里蒙特工厂改造利用现有整车产线，利于早期小批量生产；得州新建专属工厂则面向远期大规模制造。两地产能布局显示特斯拉正以“改造+新建”组合方式梯度推进产能爬坡。

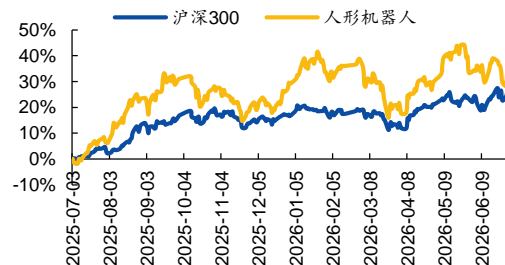
我们认为，特斯拉量产信号的密度与清晰度正在显著提升，建议重点关注：特斯拉供应链核心零部件供应商、已进入或有望进入特斯拉审厂体系的国内供应商。

### ● 风险提示

人形机器人发展不及预期风险；政策不及预期风险；行业内竞争加剧风险；零部件降本进程不及预期风险；应用场景不及预期风险。

推荐|维持

过去一年市场行情



资料来源：IFinD

相关研究报告

《国元证券行业研究-人形机器人行业周报：宇树科技即将上市，小鹏机器人预计于2026年底量产》2026.06.03

《国元证券行业研究-人形机器人行业周报：特斯拉部分工厂改造为人形机器人产线，乐聚IPO获受理》2026.05.25

报告作者

分析师 龚斯闻  
执业证书编号 S0020522110002  
电话 021-51097188  
邮箱 gongsiwen@gyzq.com.cn

分析师 冯健然  
执业证书编号 S0020524090002  
电话 021-51097188  
邮箱 fengjianran@gyzq.com.cn

## 目 录

1.周度行情回顾（2026.6.28-2026.7.3） .....	3
2.周度热点回顾 .....	4
2.1 行业重要新闻-产品技术迭代 .....	4
2.2 行业重要新闻-投融资 .....	4
2.3 重点公司信息更新 .....	5
3.风险提示 .....	6

## 图表目录

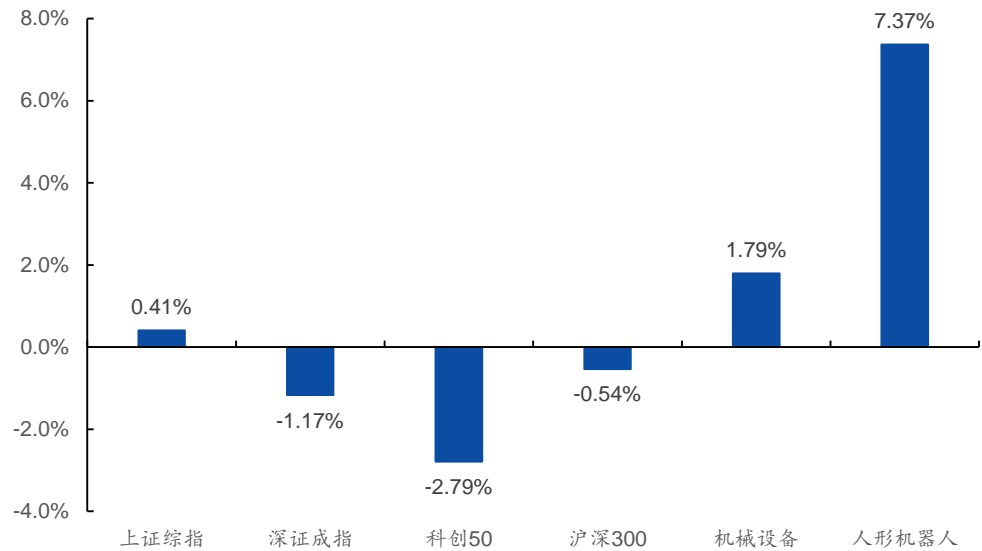
图 1：人形机器人概念及主要指数周度涨跌幅 .....	3
图 2：年初至今人形机器人指数走势情况 .....	3

表 1：A 股人形机器人指数（iFinD 概念）行业个股周涨跌幅 Top10 .....	4
--	---

## 1. 周度行情回顾 (2026.6.28-2026.7.3)

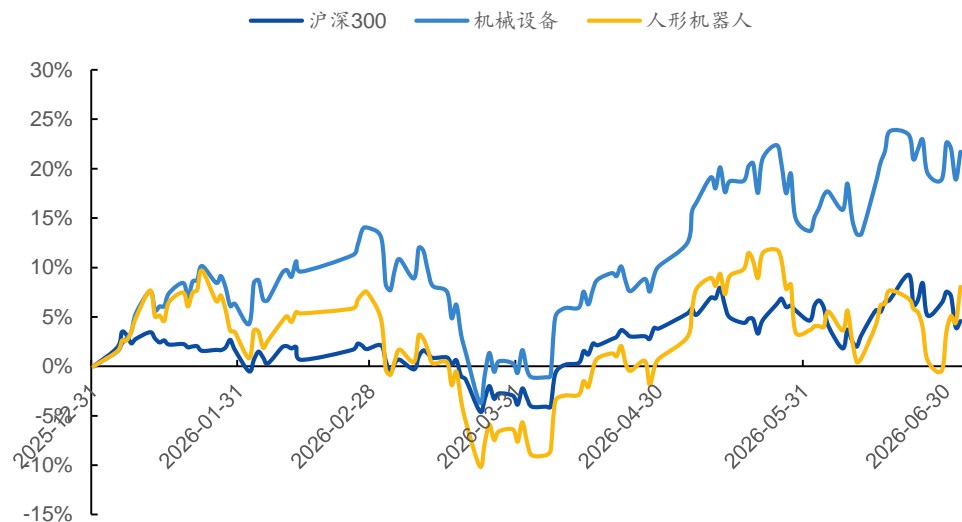
2026年6月28日至7月3日，人形机器人概念指数上涨7.37%，相较沪深300指数跑赢7.91pct；年初至今累计涨跌幅来看，人形机器人概念指数上涨8.04%，相较沪深300指数跑赢3.46pct。

图 1：人形机器人概念及主要指数周度涨跌幅



资料来源：iFinD，国元证券研究所

图 2：年初至今人形机器人指数走势情况



资料来源：iFinD，国元证券研究所

A 股人形机器人指数 (iFinD 概念) 相关个股中, 海晨股份周涨幅最大 (+67.50%), 新安股份周跌幅最大 (-25.28%)。

**表 1: A 股人形机器人指数 (iFinD 概念) 行业个股周涨跌幅 Top10**

排序	代码	名称	涨幅 top10 (%)	排序	代码	名称	跌幅 top10 (%)
1	300873.SZ	海晨股份	67.50	1	600596.SH	新安股份	-25.28
2	920510.BJ	丰光精密	54.16	2	301013.SZ	利和兴	-20.50
3	300580.SZ	贝斯特	43.90	3	600487.SH	亨通光电	-19.11
4	300503.SZ	昊志机电	43.88	4	600869.SH	远东股份	-17.80
5	301008.SZ	宏昌科技	39.82	5	688001.SH	华兴源创	-17.20
6	301328.SZ	维峰电子	37.99	6	600563.SH	法拉电子	-16.79
7	300695.SZ	兆丰股份	37.98	7	603738.SH	泰晶科技	-16.78
8	301696.SZ	三瑞智能	35.30	8	002815.SZ	崇达技术	-15.89
9	002979.SZ	雷赛智能	34.66	9	002957.SZ	科瑞技术	-15.86
10	300607.SZ	拓斯达	33.84	10	300825.SZ	阿尔特	-15.77

资料来源: iFinD, 国元证券研究所

## 2. 周度热点回顾

### 2.1 行业重要新闻-产品技术迭代

#### 1、优必选发布全尺寸超仿生人形机器人 U1

财联社 6 月 30 日电, 优必选全尺寸超仿生人形机器人 U1 发布, 全身有 88 个自由度, U1 Pro 价格 16.98 万元, U1 Ultra 男版和女版价格分别为 99 万元和 88 万元, 轻量化半身的 U1 Lite 价格 11.98 万元。

资料来源: <https://www.cls.cn/detail/2413086>

#### 2、优艾智合发布工业原生人形机器人“隙锋” 首批 4000 台意向订单落地

上证报中国证券网讯 6 月 29 日, 优艾智合机器人发布具身智能系列新品, 包括全球首个可规模化应用的工业具身智能大模型“智合”(FabriX), 以及工业原生人形机器人“隙锋”。“隙锋”首批 4000 台意向订单已完成签约。

资料来源: <https://www.cnstock.com/commonDetail/736236>

### 2.2 行业重要新闻-投融资

#### 1、证监会同意宇树科技科创板 IPO 注册申请

财联社 7 月 2 日电, 证监会同意宇树科技股份有限公司首次公开发行股票并在科创板上市的注册申请。

资料来源: <https://www.cls.cn/detail/2415447>

## 2、跨维智能官宣完成 B 轮 10 亿元融资 即将 IPO

财联社 6 月 30 日电, 近日, 物理 AI 与具身智能企业跨维智能官宣完成 B 轮融资, 融资金额 10 亿元人民币, 投后估值超百亿元, 即将 IPO。本次融资投资方中, 深创投、贵阳数字经济基金连续两轮投资; 前海母基金、蓝思科技、工银资本、恒健资产、诸瑞资本等入局; 南山战新投、成都科创投、四川院士基金等原有股东持续追加跟投。本轮融资将重点用于底层世界模型算法迭代、物理引擎升级、数据基础设施建设、人形机器人能力完善与真实场景落地, 持续加速技术、产品与商业闭环进化。

资料来源: <https://www.cls.cn/detail/2412778>

## 3、智平方完成近 50 亿元新一轮融资 估值已超 200 亿元

财联社 6 月 29 日电, 财联社记者获悉, 具身智能企业智平方近日完成了新一轮融资, 融资总额近 50 亿元人民币 (约 7 亿美金), 估值升至超 200 亿元人民币。智平方方面告诉财联社记者, 本轮融资后, 公司将加速推进“机器人脑”的迭代升级与规模化量产进程, 进一步夯实“模型 X 硬件 X 场景”三位一体能力。

资料来源: <https://www.cls.cn/detail/2411316>

## 2.3 重点公司信息更新

### 1、申昊科技: 拟不超 20 亿元采购服务器 为客户提供算力租赁业务

财联社 7 月 3 日电, 申昊科技(300853.SZ)公告称, 公司及子公司拟向多家供应商采购服务器, 采购合同总金额预计不超过 20 亿元, 主要用于为客户提供算力租赁服务。本次采购是公司落实“一体两翼”发展战略的关键举措, 旨在实现从工业巡检机器人设备提供商向工业具身智能服务商的战略转型。

资料来源: <https://www.cls.cn/detail/2416683>

### 2、宁德时代入股人形机器人公司萝博派对

财联社 7 月 3 日电, 上海萝博派对科技有限公司发生工商变更, 新增宁德时代全资子公司宁波梅山保税港区问鼎投资有限公司为股东, 同时注册资本增至 225.685 万元。企查查信息显示, 该公司成立于 2025 年, 经营范围包含: 智能机器人的研发; 智能机器人销售; 软件销售; 工业机器人制造等。据其官网, 萝博派对 (RoboPart y) 是一家专注于人形机器人的前沿科技公司。

资料来源: <https://www.cls.cn/detail/2416591>

### 3、华菱钢铁: 近期与宇树科技合作共建首个钢铁行业联合实验室

财联社 7 月 2 日电，华菱钢铁在互动平台表示，公司近期与宇树科技合作共建首个钢铁行业联合实验室，将在智能巡检与运维、应急指挥与处置、智能工厂实施等合作领域开展深度合作，协同推进具身智能机器人在钢铁行业研发落地，将助力公司打造全流程智能管控体系和推动数智化转型升级。目前双方已签署共建联合实验室协议，下一步双方将发挥各自优势，细化项目实施节点，加快推动协议落地结果，共同推动合作走深走实。另外，公司也将紧盯下游产业发展需求，持续研发高端钢材产品，积极布局新兴用钢市场机遇。

资料来源：<https://www.cls.cn/detail/2415082>

### 3.风险提示

人形机器人发展不及预期风险；

政策不及预期风险；

行业内竞争加剧风险；

零部件降本进程不及预期风险；

人形机器人应用场景不及预期风险。

## 投资评级说明

### (1) 公司评级定义

买入	股价涨幅优于基准指数 15%以上
增持	股价涨幅相对基准指数介于 5%与 15%之间
持有	股价涨幅相对基准指数介于 -5%与 5%之间
卖出	股价涨幅劣于基准指数 5%以上

### (2) 行业评级定义

推荐	行业指数表现优于基准指数 10%以上
中性	行业指数表现相对基准指数介于 -10%~10%之间
回避	行业指数表现劣于基准指数 10%以上

备注：评级标准为报告发布日后的 6 个月内公司股价（或行业指数）相对同期基准指数的相对市场表现，其中 A 股市场基准为沪深 300 指数，香港市场基准为恒生指数，美国市场基准为标普 500 指数或纳斯达克指数，新三板基准指数为三板成指（针对协议转让标的）或三板做市指数（针对做市转让标的），北交所基准指数为北证 50 指数。

### 分析师声明

作者具有中国证券业协会授予的证券投资咨询执业资格或相当的专业胜任能力，以勤勉的职业态度，独立、客观地出具本报告。本人承诺报告所采用的数据均来自合规渠道，分析逻辑基于作者的职业操守和专业能力，本报告清晰准确地反映了本人的研究观点并通过合理判断得出结论，结论不受任何第三方的授意、影响，特此声明。

### 证券投资咨询业务的说明

根据中国证监会颁发的《经营证券业务许可证》(Z23834000)，国元证券股份有限公司具备中国证监会核准的证券投资咨询业务资格。证券投资咨询业务是指取得监管部门颁发的相关资格的机构及其咨询人员为证券投资者或客户提供证券投资的相关信息、分析、预测或建议，并直接或间接收取服务费用的活动。证券研究报告是证券投资咨询业务的一种基本形式，指证券公司、证券投资咨询机构对证券及证券相关产品的价值、市场走势或者相关影响因素进行分析，形成证券估值、投资评级等投资分析意见，制作证券研究报告，并向客户发布的行为。

### 法律声明

本报告由国元证券股份有限公司（以下简称“本公司”）在中华人民共和国境内（台湾、香港、澳门地区除外）发布，仅供本公司的客户使用。本公司不会因接收人收到本报告而视其为客户。若国元证券以外的金融机构或任何第三方机构发送本报告，则由该金融机构或第三方机构独自为此发送行为负责。本报告不构成国元证券向发送本报告的金融机构或第三方机构之客户提供的投资建议，国元证券及其员工亦不为上述金融机构或第三方机构之客户因使用本报告或报告载述的内容引起的直接或连带损失承担任何责任。本报告是基于本公司认为可靠的已公开信息，但本公司不保证该等信息的准确性或完整性。本报告所载的信息、资料、分析工具、意见及推测只提供给客户作参考之用，并非作为或被视为出售或购买证券或其他投资标的的投资建议或要约邀请。本报告所指的证券或投资标的的价格、价值及投资收入可能会波动。在不同时期，本公司可发出与本报告所载资料、意见及推测不一致的报告。本公司建议客户应考虑本报告的任何意见或建议是否符合其特定状况，以及（若有必要）咨询独立投资顾问。在法律许可的情况下，本公司及其所属关联机构可能会持有本报告中所提到的公司所发行的证券头寸并进行交易，还可能为这些公司提供或争取投资银行业务服务或其他服务，上述交易与服务可能与本报告中的意见与建议存在不一致的决策。

### 免责条款

本报告是为特定客户和其他专业人士提供的参考资料。文中所有内容均代表个人观点。本公司力求报告内容的准确可靠，但并不对报告内容及所引用资料的准确性和完整性作出任何承诺和保证。本公司不会承担因使用本报告而产生的法律责任。本报告版权归国元证券所有，未经授权不得复印、转发或向特定读者群以外的人士传阅，如需引用或转载本报告，务必与本公司研究所联系并获得许可。

网址：www.gyzq.com.cn

## 国元证券研究所

合肥	上海	北京
地址：安徽省合肥市梅山路 18 号安徽国际金融中心 A 座国元证券	地址：上海市浦东新区民生路 1199 号证大五道口广场 16 楼国元证券	地址：北京市朝阳区安定路 5 号院 3 号楼
邮编：230000	邮编：200135	中建财富国际中心 5 层 邮编：100029