

50+ 人形机器人 场景应用落地图谱

Map of 50+

Deployment Scenarios for
Humanoid Robots



50+案例



12+场景



100+集成商

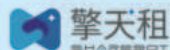
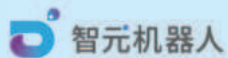


主编单位



人形机器人场景应用联盟
Humanoid Robot Scene Application Alliance

特别鸣谢



一、 人形机器人场景应用分析.....	01
1.1 人形机器人核心技术演进.....	02
1.2 人形机器人场景应用演进.....	03
1.3 人形机器人产品与场景分化.....	04
1.4 人形机器人场景应用图谱.....	05
1.5 人形机器人场景应用现状.....	06
1.6 主流人形企业场景应用情况.....	07
1.7 人形机器人场景应用需求.....	08
1.8 人形机器人潜在应用环节.....	09
1.9 人形机器人主要商业模式.....	10
1.10 人形机器人场景应用发展趋势.....	11
二、 50+人形机器人应用案例图谱.....	12
2.1 工业制造.....	13
发动机生产线活塞销上料.....	13

CONTENTS

发动机混线检测、预装	13
电芯模组上料及装配	14
模组产线电芯上料抓取	14
焊装车间翼子上料	15
线边仓上下料	15
车身零部件安装	16
制造任务测试	16
平板测试产线上下料	17
3C 电子制造厂内物流	17
包装线上料和码垛	18
工业仓储拣选	18
2.2 仓储物流	19
物流供包与分拣	19
供件分拣、非标包裹处理	19
货箱搬运与物流转运	20
包裹分拣	20
2.3 电力能源	21
电力运维	21
能源巡检	21

目录

高空人机协作带电焊接	22
电网巡检	22
2.4 化工行业	23
化工实验	23
生物化工研发	23
2.5 公共服务	24
监所送物	24
园区巡检	24
交通巡逻疏导	25
街头交通管理	25
2.6 商业服务	26
门店营销	26
门店导购	26
智能零售	27
智慧药房	27
营业厅迎宾接待	28
银行网点智能接待	28
机器人主题餐厅	29

CONTENTS

餐饮服务.....	29
2.7 文旅导览.....	30
大型活动、赛事、会展.....	30
智慧街区.....	30
展厅、展馆讲解.....	31
赛事直播.....	31
2.8 娱乐表演.....	32
文化演艺.....	32
商业演出.....	32
2.9 科研教育.....	33
机器人算法开发与验证.....	33
具身智能机器人研发训练.....	33
2.10 医疗与康养.....	34
养老生活照料.....	34
养老陪伴与活动引导.....	34
医院导诊.....	35
医院 / 照护机构互动辅助.....	35

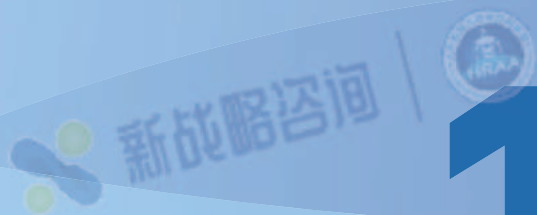
目录

2.11 家庭服务.....	36
居家辅助.....	36
家务执行.....	36
2.12 应急救援及安防.....	37
消防救援.....	37
军事侦查.....	37

三、100+人形机器人集成商名录.....	38
-----------------------	----

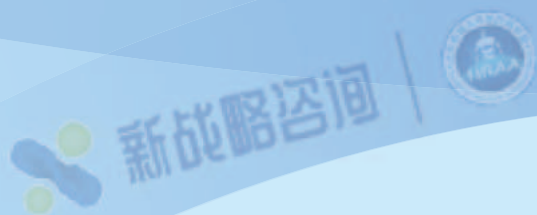
四、关于新战略.....	45
--------------	----

五、关于人形机器人场景应用联盟.....	46
----------------------	----



1

人形机器人场景 应用分析



1.1 人形机器人核心技术演进

技术演进路径：从硬件到智能，从单体到协同，能力持续跃迁



1.2 人形机器人场景应用演进

场景应用演进路径：从科研验证起步，逐步向多行业扩展

科研教育

娱乐表演

商业服务

仓储物流

工业制造

家庭服务



1972

Wabot1诞生，掀起
第一轮人形机器人研
发热



2000

ASIMO诞生，可以奔
跑、跳舞、跳跃和踢
足球



2014

Pepper诞生，后多
作为商场和机场的迎
宾员



2023

Digit机器人进入
亚马逊工厂测试



2024

Figure公司与宝
马公司签署商业
合约



2025

1X推出家用机器人
Neo，采用订阅模式

1.3 人形机器人产品与场景分化

产品形态适配应用场景，落地路径影响产品形态



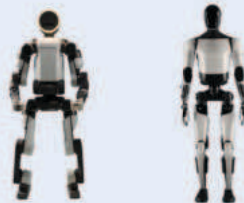
家居场景

轮式为主，少量双足，注重双臂灵巧操作能力



通用场景

双足为主，注重大小脑协同及拟人作业能力



工业+重载场景

轮式为主，注重负载能力，多配备升降或可折叠结构



陪伴+交互场景

外形较有亲和力，注重轻量化设计及语音交互



1.4 人形机器人场景应用图谱



1.5 人形机器人场景应用现状

2025人形机器人各应用场景市场规模占比估算



2025人形机器人各应用场景出货量占比估算



场景	采购方	说明
教育科研	高校、科研机构	采购量大，但单次采购规模小，单价较低
数据采集	政务、国资基地、为主	采购金额大、服务占比高、单次采购规模多在百台以上
交互服务	展厅、博物馆等	部分企业的重点应用场景，增长迅速
工业物流	大型企业	单价最高、服务占比最高，但规模小
娱乐表演	租赁、商演公司	中小尺寸多，单价低但出货量高

1.6 主流人形企业场景应用情况

场景	宇树科技	智元机器人	优必选	银河通用	星动纪元	乐聚智能
娱乐表演	高	高	中	低	中	中
文旅导览	中	高	中	中	中	高
教育科研	高	中	中	低	中	高
商业服务	中	中	中	高	中	中
工业制造	中	高	高	高	中	中
仓储物流	低	中	高	中	高	中
评判标准	高=已有明确规模化交付/订单/多点落地，或公开披露单一部署、订单超过500台；中=已有公开案例、试点或解决方案，但规模化数据不足；低=公开资料中缺少清晰落地，或主要停留在展示/探索阶段					

1.7 人形机器人场景应用需求



1.8 人形机器人潜在应用环节



教育科研

实验教学

数据采集

算法训练

科普展示

仿真验证

家庭服务

物品递送

家务辅助

陪伴交互

安全巡检

餐饮辅助

工业制造

上下料

工位搬运

装配作业

质检检测

设备巡检

康养医疗

物资配送

行动辅助

康复训练

陪护提醒

导诊接待

仓储物流

拣选分拣

搬运装卸

补货整理

协同作业

库存盘点

文旅导览

导览讲解

游客问询

互动体验

多语服务

票务引导

特种应急

高危巡检

搜救辅助

物资投送

远程作业

灾情侦察

1.9 人形机器人主要商业模式



1.10 人形机器人场景应用发展趋势



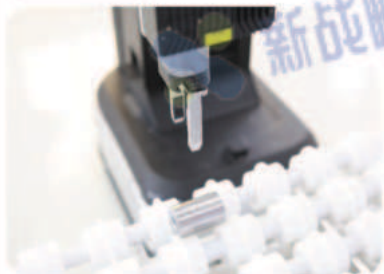
2

50+人形机器人
应用案例图谱

2.1 工业制造

案例 01 发动机生产线活塞销上料

KAOSSEN
深圳壕翎机器人有限公司



案例简介

本项目应用于潍柴发动机生产线活塞销上料工序，针对多型号混产、人工操作精度差、作业效率低等痛点，采用定制内胀夹爪与视觉运动控制方案，依托人形机器人实现活塞销分拣、抓取、换向、放置全流程自动化作业。

部署地点

潍柴

部署数量

1台

部署成效

实现多规格、小尺寸零件精确抓取

投资回报率

1.5年

核心功能

实现活塞销取料、转运、精准投料全流程作业。搭载视觉系统完成快速识别与定位，采用专用抓取结构，确保夹持稳固且不伤工件。支持自主路径规划与动态避障，可快速切换产品型号，全天候稳定运行，满足产线量产要求。

客户价值

替代重复性人工岗位，缓解用工压力，削减人力管理成本。标准化作业保障上料精度，减少工件碰撞与装配误差，提升整机品质。设备换型便捷，适配柔性生产，有效压缩生产耗时。助力产线提质增效，强化生产稳定性，提升企业智能制造水平。

案例 02 发动机混线检测、预装

ROBOT RHOENIX
浙江翼菲智能科技股份有限公司



案例简介

鸿钧机器人应用于头部车企发动机混线车间，应对多车型共线、孔位复杂的非标工况。设备可自主移动切换工位，双臂配合检测探针，自适应异形孔位调整姿态力度，完成缸体内腔探伤、密封件预装。

部署地点

某头部车企发动机混线车间

部署成效

投入成本更低，柔性装配方案落地效果优异

核心功能

- 自主轮式移动跨工位作业，双臂协同作业，可动态调节角度力度适配异形缸体孔位
- 一体化完成探伤、预装、锁附多工序，简易适配多款机型，摆脱固定工装束缚，柔性适配混线生产

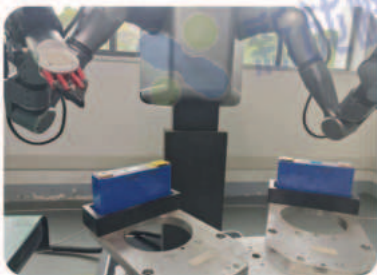
客户价值

- 省去大量产线改造与定制工装费用，降低产线升级成本
- 一台设备兼顾多道工序，适配小批量多车型生产
- 替代传统固定臂，提升产线灵活度与工序整合效率

2.1 工业制造

案例 03 电芯模组上料及装配

安徽巨一科技股份有限公司



案例简介

本案例采用具身智能人形机器人，部署于汽车电芯模组组装生产线的电池上料核心工位，全面替代传统人工完成电芯托盘识别、单块电芯精准抓取、安全转运及指定工位精确放置全流程作业，实现该工序的无人化、智能化生产，助力工厂打造柔性自动化产线。

部署地点

安徽合肥某车间

部署数量

1台

部署成效

生产效率提升，人力成本下降

核心功能

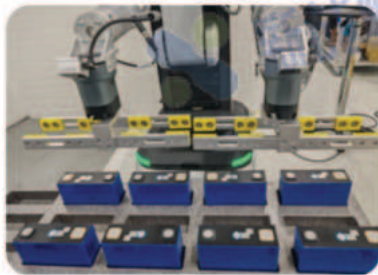
具身智能机器人搭载 3D 视觉感知系统与高精度力控技术，具备双臂协同作业能力，可自主识别电芯来料状态、智能规划抓取路径，实现精准定位与柔性抓取，无需依赖固定编程与来料精确定位。

客户价值

解决了传统人工上料存在的高压带电作业风险高、劳动强度大、效率与质量不稳定等痛点，实现连续稳定作业，大幅提升生产效率与产品一致性，有效降低人工成本与安全隐患。

案例 04 模组产线电芯上料抓取

HAOSEN
深圳豪顿机器人有限公司



案例简介

采用人形机器人完成新能源电芯自动化上料作业。针对电芯易燃易爆、易损伤的特性，融合视觉感知与柔性抓取技术可双片同步抓取，适配多规格电芯混线生产。运行安全稳定，可有效规避人工操作风险，实现全流程智能作业。

部署地点

通用

部署数量

1台

部署成效

实现电芯上料全流程无人化

投资回报率

1.8年

核心功能

实现电芯全流程取料、转运与精准上料。智能视觉完成姿态识别定位，防静电柔性抓取结构杜绝磕碰短路风险。具备自主路径规划避障、高精度节拍一键换型能力，占地小部署便捷，通过高阶安全认证，可量产稳定作业。

客户价值

该工位存在人工劳动强度高、易出现放反、磕碰等质量问题，案例设备占地仅传统工位15%以内，抓取覆盖范围广；单工位减少一名操作工，人力成本降低30%-50%；两款电芯一键切换，换型周期与成本大幅缩减，工时利用率提升。

2.1 工业制造

案例 05 焊装车间翼子板上料

KAOSSEN
深圳壕翎机器人有限公司



案例简介

依托感知、决策与运动一体化能力，无需改造产线快速落地具身智能轮式机器人，完成人工替代，打通产线系统闭环；满足翼子板高精度柔性高效上下料需求，使人形具身智能设备无缝接入现有产线，提升产线柔性生产。

📍 部署地点

奔驰

👤 部署数量

1台

⬆️ 部署成效

生产效率提升，人力成本下降

💰 投资回报期

1年

核心功能

解决人工成本高、作业精度差、料架定位不准、复杂场景难以自动化等问题，完成汽车翼子板全流程搬运。智能自适应抓取适配曲面薄壁结构，自主规划最优运动路径，支持多车型柔性生产，兼顾作业精度、效率与产品良率。

客户价值

实现无人化转运作业，摆脱人工操作局限，保障生产连续性。智能柔性抓取保护工件外观品质，减少物料损耗。兼容多款产品混线生产，缩短换产时长，优化产线运营效率，为客户打造高可靠性、高柔性的智能制造方案。

案例 06 线边仓上下料

YOUIBOT
优艾智合
合肥优艾智合机器人股份有限公司



案例简介

隙锋机器人部署于汽车零部件线边仓，负责各类物料的自主上下料。同时与移动机器人协同，完成物料从仓储到产线的自动流转，实现线边仓柔性化、无人化作业。

📍 部署地点

合肥某汽车零部件线边仓

👤 部署数量

10+台

⬆️ 部署成效

无人化柔性作业

核心功能

隙锋作为人形轮臂机器人，内置高精度视觉识别与抓取规划算法，高精度机械臂可自主完成大多数拣选、放置、检测等工业通用任务，适配多品种、小批量物料上下料。

客户价值

解决汽车零部件线边仓“最后一米”上下料痛点，避免产线因缺料停摆，实现人机协同与多机协同，提升物料周转效率，支撑柔性生产与准时化配送。

2.1 工业制造场景

案例 07 车身零部件安装



案例简介

Figure 02 人形机器人在 BMW Spartanburg 工厂承担车身零部件搬运、物料转运及产线辅助等工作，进入真实生产线，部署运行了11个月。

部署地点

南卡罗来纳州 BMW 工厂

部署数量

1台

部署成效

装载9万+零部件，参与3万+辆BMW X3生产

核心功能

- 零部件抓取与搬运
- 产线物料配送
- 工位上下料
- 人机协同作业

客户价值

- 通过承担重复性、高强度搬运任务，降低人工劳动强度，
- 提高生产线自动化水平，为未来大规模部署验证技术可行性。

案例 08 制造任务测试



案例简介

Apollo 人形机器人被用于汽车产线的生产制造流程测试，承担零部件运输、工位辅助及质量检测等任务。

部署地点

Mercedes Benz 德国柏林工厂、匈牙利工厂

部署成效

Mercedes 已投资 Apptronik，并计划扩大测试地点

核心功能

- 零部件搬运
- 质量检测
- 工位辅助
- 制造流程协同

客户价值

- 应对劳动力短缺，替代重复及高负荷任务
- 提升制造柔性化水平，降低人工操作负担

2.1 工业制造

案例 09 平板测试产线上下料

智元机器人
智元创新（上海）科技股份有限公司



案例简介

该案例是面向全球公开验证，首个具身智能3C精密制造产线规模化落地成果。智元精灵G2以产线“正式员工”身份，在高速流水线上完成精密上下料、人机协同全流程作业。标志具身智能正式迈入工业级常态化部署阶段。

部署地点

某3C行业ODM
厂商

部署数量

2台

部署成效

行业首例人形机器人常态化并线作业，作业成功率达到99.9%

投资回报率

2年

核心功能

- **快速迁徙与即插即用**：可根据生产任务在不同工序间快速转场，核心精密放置动作缩短至小时级；
- **类人精度与泛化能力**：实现亚毫米级精度的闭环控制，能自适应作业对象或环境的常见变化；
- **持久稳定与品质可控**：提供 $18s \pm 2s$ 的稳定节拍，平均无故障时间（MTBF） $\geq 7 \times 24h$ ；
- **多机协同调度**：支持机群管理系统，可动态调度多台机器人协同作业。

客户价值

- 部署和换型时间、效率提升90%
- 任务成功率可达99.9%
- OTA一键部署、快速复制扩张
- 泛化性强、自适应 $\pm 15cm$ 位姿偏差、识别不同物件

案例 10 3C电子制造厂内物流

优必选
UBTECH
深圳市优必选科技股份有限公司



案例简介

富士康与优必选宣布建立长期战略合作关系，双方将围绕人形机器人在智能制造领域的应用开展测试验证、技术创新和试点场景共建。优必选工人形机器人 Walker S1 已在富士康深圳龙华工厂开展实训。

部署地点

富士康深圳龙华工厂

部署成效

验证人形机器人厂内物流的可行性

核心功能

- 厂内物流、物料搬运
- 任务执行验证、人机协同
- 智慧工厂系统适配

客户价值

该项目可用于验证人形机器人在3C电子制造场景中承担柔性物流、物料转运和未来产线协同任务的可行性

2.1 工业制造

案例 11 包装线上料和码垛



拆垛及上料

在线电选筛2-4种重量少于15kg每箱的物料使用人形机器人拆垛给线体上料。

码垛

整箱包装线包装结束后，由人形机器人实现码垛。

案例简介

使用人形机器人给产线工人送料（从托盘拆垛后搬运至指定工位），减少人工工作强度。人工包装好后的料箱可以由人形机器人码垛下料，既保证垛型整齐，又能跟产线上料的人形机器人公用，几乎无需额外投入。

部署地点

海宁巨星包装线事业部

部署数量

60台

部署成效

降低人员工作强度，保证垛型质量

投资回报率

3年

核心功能

- 拆码垛：人形机器人依托双臂+视觉+移动底盘，实现托盘/料箱拆垛、码垛与跨工位柔性作业
- 料箱搬运：依托可升降机身与双臂视觉，在仓储与产线间完成料箱入库、补货、转运与上下架搬运

客户价值

- 替代重体力岗位，降低用工与工伤成本
- 24小时运行，打通拆垛搬运上料，提升产能
- 一机多工位，快速切换，多SKU适配
- 标准化作业+数据追溯，稳定品质与排产
- 减少用工依赖，支撑扩产与智能化升级

案例 12 工业仓储拣选



案例简介

搭载全球首创 ADA-Grasp 免训练具身抓取技术，应用于仓储物料拣选场景。方案支持新零件“零训练”即刻抓取，实现仓库到工位的全流程无人化作业，可7×24小时不间断运转，突破了传统自动化对零件适配性差、部署周期长的行业瓶颈。

部署地点

中力股份生产基地

部署数量

10套具身智能拣选机器人方案

部署成效

实现7×24小时无人化作业

投资回报率

20个月

核心功能

通过搭载自研的ADA-Grasp免训练抓取模型，可泛化抓取海量不同类型零部件，同时集成自主移动底盘、多类型拣选末端，可在复杂环境中自主移动、高精度识别、精准抓取，大幅提升工业场景拣选效率。

客户价值

解决了传统仓储自动化新零件上线周期长、适配成本高的痛点，实现分钟级部署上线，将核心感知设备成本大幅降低，同时减少人工干预，提升作业效率与稳定性。

2.2 仓储物流

案例 01 物流供包与分拣

智元机器人
智元创新（上海）科技股份有限公司



案例简介

德马科技与智元共同探索具身智能机器人在物流场景中的创新应用。在物流作业演示中，智元精灵 G1 负责精准供包，德马飞梭智能播种机器人完成高速分拣，形成“供包+二次分拣”的协同流程。

部署地点

德马科技

部署成效

在无人干预下完成全自动供包与包裹二次分拣

核心功能

- 精准供包、包裹抓取、标签朝向调整。
- 柔性物体识别、与输送线/分拣设备协同
- 物流作业数据采集

客户价值

- 帮助仓储物流企业处理传统自动化较难覆盖的柔性包裹、非标包裹和动态分拣任务
- 通过真实物流数据训练机器人模型，提升机器人跨场景、跨任务泛化能力，为后续大规模商用部署提供数据基础

案例 02 供件分拣、非标包裹处理

ROBOTERA
星动纪元
北京星动纪元科技股份有限公司



案例简介

星动纪元与顺丰科技正式签约深度合作。星动纪元基于自研端到端VLA具身模型ERA-42，以及全尺寸双足人形机器人星动L7和半身模块M7，推出覆盖“分拣、扫码、供件”全流程的具身智能仓储物流解决方案。

部署地点

顺丰集团物流中心

部署成效

部分物流中心机器人作业效率达到人工工人的85%以上

核心功能

- 包裹供件、分拣、扫码
- 包裹翻面、异常件识别
- 与物流自动化设备协同

客户价值

- 帮助物流企业缓解分拣和供件环节的人力压力，提升仓储与中转环节的柔性自动化能力
- 相比传统自动化设备，人形/具身机器人更适合处理软包、硬盒等不同规格、材质和形态的非标准包裹

2.2 仓储物流

案例 03 货箱搬运与物流转运



案例简介

GXO与Agility Robotics签署业内首个长期人形机器人RaaS (Robot as a Service) 商业协议, 将Digit正式部署到实际仓储运营中。

部署地点

GXO
SPANX 仓库

部署数量

2台

部署成效

已搬运10万+
个料箱

投资回报率

<2年

核心功能

- 在项目中, Digit主要负责将6 River Systems移动机器人运输过来的货箱搬运至输送线
- 整个流程中, Digit承担仓储内部高频、重复、劳动强度较大的转运任务

客户价值

- 相比传统机械臂和AGV系统, Digit最大的优势在于能够直接融入现有仓储基础设施
- 无需大规模改造仓库即可部署机器人, 从而降低自动化升级成本

案例 04 包裹分拣



案例简介

采用Figure自主研发的Helix视觉-语言-动作 (VLA) 模型, 人形机器人需要面对不同尺寸、不同形状、不同包装材质的包裹, 并根据条码位置完成自动翻转、摆放和分流。

部署地点

美国物流中心

部署数量

3台

部署成效

累计分拣近25万个包裹

核心功能

- 能够直接处理软包、纸箱、塑料包装袋等多种复杂包装形态
- 能够自主判断包裹姿态, 并主动调整抓取策略, 例如翻转包裹使条码朝下、压平软包装以便扫描识别。

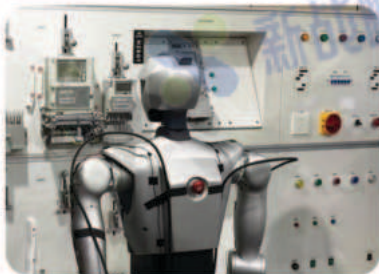
客户价值

- 提升物流分拣自动化水平, 减少人工分拣岗位需求
- 机器人在物流包裹处理任务上的速度和稳定性显著提升, 已逐渐接近人工操作水平

2.3 电力能源

案例 01 电力运维

浙江翼菲智能科技有限公司



案例简介

鸿钧机器人落地国内电力龙头试验基地精密实验室，适配电表校验、开关柜调试等精细运维场景。经工程师简易示教就能复刻检修流程，可替代人工完成狭小高危工位重复作业，精度稳定，现已开启小批量试点采购，助力电力运维智能升级。

部署地点

国内某电力龙头试验基地精密实验室

部署成效

已开启小批量试点采购，助力电力运维智能升级

核心功能

- 搭载 3D 视觉感知、多自由度灵巧臂与自主导航底盘，可识别电表、开关位置，自主拆装校验、元器件巡检
- 简易示教复刻检修工序，狭小空间自主避障行走，承接仪表、开关柜全流程精细化电气测试作业。

客户价值

- 替代人工完成狭小舱室高危重复作业，降低人员安全风险
- 作业精度稳定统一，减少人为误差
- 提升运维校验效率，以机器人方案实现电力精密运维智能化改造

案例 02 能源巡检

合肥优艾智合机器人股份有限公司



案例简介

该案例将机器人部署于能源企业配电间，替代人工完成日常巡检。机器人完成对开关柜旋钮、按钮等精密操作，实现配电间无人化、数字化巡检。

部署地点

广州某能源企业配电间

部署数量

1台

部署成效

巡检安全高效

核心功能

人形轮臂机器人隙锋，融合高精度视觉识别、抓取规划算法与多模态传感，可在复杂环境中以毫米级精度执行任务，实现开关柜按钮带电操作，完成智能巡检作业。

客户价值

解决配电间高危场景下人工直接操作开关柜可能面临的电弧、误触等安全风险，以及频繁操作导致的人员疲劳问题，降低操作事故率，提升作业安全性及响应效率。

2.3 电力能源

案例 03 高空人机协作带电焊接

KEPLER开普勒
上海开普勒机器人有限公司



案例简介

落地露笑科技高空产线，采用 K2 大黄蜂人形机器人完成 20 米高空带电焊接。地面操作员 VR 全身遥控，机器人复刻人体焊接动作，完成高空精密熔焊全流程，适配高空、高温、强烟尘高危工况，实现高危工序无人化人机协同作业。

部署地点

露笑科技工业
高空作业基地

部署数量

2台

部署成效

替代人工高空高危
焊接

投资回报率

18个月

核心功能

自研行星滚柱丝杠执行器，双臂 30kg 重载百毫秒级 VR 全身遥控，0.1mm 动作复刻；搭载 VTLA + 具身大模型，多模态力觉视觉反馈；绝缘抗电磁防护、断网断电多重安全机制，支持充电1小时连干8小时，连续工业作业，适配各类高空特种加工。

客户价值

解决高空焊接人员坠落、烟尘中毒、电弧灼伤等安全痛点；稳定提升焊接精度与良品率，全天候不间断作业压缩工期；减少特种焊工用工缺口，降低高空安全培训、工伤赔付成本，打造可复制的高危工序人形机器人替代方案。

案例 04 电网巡检

乐聚机器人
LEJU ROBOT
乐聚智能（深圳）股份有限公司



案例简介

中国移动联合乐聚、华为、南方电网等伙伴发布基于5G-A具身智能机器人的电网巡检应用示范。在示范中，机器人进入高压区域，执行馈线柜验电、户外设备测温、电柜操作等任务，用于验证人形机器人在电力高危场景中的巡检和操作能力。

部署地点

南方电网

部署成效

巡检效率相比传统人工提升84%

核心功能

10kV馈线柜验电、110kV户外设备测温、110kV间隔控制柜操作、远程精准操控、实时视频回传、动态巡检

客户价值

替代或辅助人工进入高压、高温等危险区域，降低一线运维人员暴露风险；通过5G-A低时延连接提升远程操作和实时巡检能力，为电力巡检从“看得见”向“能操作”升级提供示范。

2.4 化工行业

案例 01 化工实验

浙江人形机器人创新中心
ZHEJIANG HUMANOID ROBOT INNOVATION CENTER

浙江人形机器人创新中心有限公司



案例简介

依托NAVIAI-WA1轮臂机器人开展自动化作业。机器人可自主导航移动，完成样品的录入、转运、精准倒液等精细操作，同时与实验室现有系统联动交互，打通作业流程。

部署地点

某头部能源企业
化工实验室

部署数量

2台

部署成效

1天完成现场部署；
解放2个实验人力

投资回报率

2年

核心功能

- 通过具身机器人与自动化设备结合，通过视力触多模态感知以及全身协调控制，可完成试剂瓶识别、抓取与定位
- 支持自主导航、试剂分液转移，可对接实验室管理系统，实现状态监控、数据自动记录与远程控制

客户价值

- 7*24h实现机器人作业
- 替代人工完成高重复、高风险试剂操作，降低人力成本与职业暴露风险
- 实现亚毫米级高精度作业，减少数据误差，提升实验效率，实验方案标准化可快速复制落地

案例 02 生物化工研发

YASKAWA

Robotic Biology Institute / YASKAWA Group



案例简介

Maholo LabDroid 是一款面向实验室场景的人形实验机器人。在生物化工和药物研发实验中，它可承担移液、配液、试剂转移、样品前处理、细胞培养、实验流程复现等任务，将原本依赖人工完成的湿实验操作转化为标准化、可重复的机器人流程。

部署地点

日本科研机构、药企研发实验室

部署成效

实现更高准确性和复现性

核心功能

- 移液、配液、试剂转移
- 样品制备、细胞培养
- 实验设备操作、实验流程复现
- 样品送检衔接

客户价值

- 帮助化工、生物化工和制药实验室减少重复湿实验劳动，提高实验一致性和可追溯性
- 在涉及有害试剂、生物样本、高重复筛选和长周期实验时，降低人员暴露风险并提升实验效率

2.5 公共服务

案例 01 监所送物



小鹭智能
HieronBot
小鹭智能（厦门）科技有限公司

案例简介

采用智元精灵 G2 轮式半人形机器人，应用于公安监所文件递送、无人化送物及巡逻场景，解决人工送物交叉感染、人力紧张、监管漏洞及监所人员任务繁重等突出矛盾。

部署地点

厦门、辽宁公安某监所

部署成效

降低民警疾病感染风险
减轻工作负荷

核心功能

智元精灵G2 轮式半人形机器人，面向公安监所场景，可自主规划行进路线，识别投递点位，自动抓取递送文件物料，远程启闭联动门，回收办结文件并运送至指定区域，支持无人化送物及巡逻作业。

客户价值

有效解决公安监所人工送物交叉感染、人力紧张、监管漏洞及人员任务繁重、风险隐蔽的突出矛盾。实现 24 小时不间断无人化闭环配送，降低民警工作负荷，全程留痕可追溯，达成机器换人、安全增效的管理目标。

案例 02 园区巡检



中科深谷
VSTC

合肥中科深谷科技发展有限公司

案例简介

依托一脑多形调度、数字孪生等四大模块，接入巡检、清扫、迎宾异构机器人，覆盖园区安保保洁、访客接待、设备运维全场景，统筹集群任务调度。

部署地点

江苏省某智能制造
产业园

部署成效

可精简六成运维人力，缩短决策时效，
提升 35% 集群作业效率

投资回收期

1.8 ~ 2.5 年

核心功能

- 依托通用具身智脑系统，可统筹巡检、迎宾、清扫多款异构机器人协同作业
- 搭载数字孪生可视化管控，实时查看设备位置与运行状态，自动分配任务
- 支持故障自动告警、任务灵活调配

客户价值

- 破除机器人品牌壁垒、碎片化管控难题
- 依托一脑调度、数字孪生与集群协同，统一管理巡检、清扫、迎宾机器人
- 助力园区人员转型，降本增效

2.5 公共服务

案例 03 交通巡逻疏导



深圳众擎机器人科技股份有限公司



案例简介

众擎与南京多伦公司达成智慧交通领域深度合作，签下为期3年、总量超2000台、总金额超亿元的 PM01 机器人采购订单。这批机器人主要用于巡逻巡检和交通疏导。PM01 已在部分城市街头投入使用，协助交警开展人群疏导、车流管理工作。

部署地点

深圳、南京等地街头交通管理场景

部署成效

降低民警疾病感染风险，减轻工作负荷

核心功能

- 巡逻巡检
- 人群疏导
- 车流管理
- 语音提示
- 公共空间移动

客户价值

- 辅助交警进行高频、重复的现场疏导工作
- 提升公共交通管理的科技化和服务效率

案例 04 街头交通管理

中控信息

浙江中控信息产业股份有限公司



案例简介

2026年5月，杭州正式启用“杭警智行”机器人交警队伍。该队伍由15台智能交管机器人组成，被投放在上城、拱墅、西湖、滨江等城区重点路口，覆盖西湖景区、湖滨商圈、城市主干道等关键节点。

部署地点

杭州

部署数量

15台

部署成效

与路面交警形成“人机协同”的执勤模式

核心功能

机器人可承担非机动车和行人违法劝导、交通指挥、游客问路指引等任务。西湖景区等旅游高频区域重点提供问路服务，城市重点路口则重点识别非机动车越线停车、未戴头盔、违法载人等行为。

客户价值

辅助交警完成高频、重复、标准化的交通管理任务，减轻一线执勤压力；在景区、商圈和主干道等人流密集区域提升问路指引、秩序维护和违法提醒效率。

2.6 商业服务

案例 01 门店营销



小鹭智能
HieronBot
小鹭智能（厦门）科技有限公司

案例简介

引入智元 X2 人形机器人打造智能导览导购解决方案。已在深圳安踏斐乐门店、南京斐乐儿童门店等多家门店完成落地验证。

部署地点

安踏斐乐儿童门店

部署成效

提升门店客流与消费转化率

核心功能

- 机器人部署于门店入口、公共通道、产品陈列区及体验区
- 提供类人化的迎宾揽客、生动的品牌介绍、实时活动播报、标准化产品讲解、智能互动问答、精准引导进店、趣味动作表演及合影传播等全流程导购导览服务

客户价值

- 解决零售门店获客难、导购重复讲解压力大、线下消费体验同质化痛点
- 打造门店流量入口，显著提升进店转化率与顾客平均停留时长
- 统一品牌形象，增强科技感，实现数字化升级

案例 02 门店导购



众擎机器人
ENGINEER
深圳众擎机器人科技股份有限公司

案例简介

2025年11月，众擎机器人零售旗舰店暨京东之家合作店在深圳福田深业上城开业，PM01 作为“机器人店员”承担导购、讲解和互动服务，门店内共配备5个机器人店员轮流上岗。

部署地点

深圳福田深业上城京东之家

部署数量

5台



部署成效

提升门店科技感和消费者停留体验

核心功能

- 可自主感知周围环境，完成导览和讲解
- 话术经过专业训练并持续迭代

客户价值

- 帮助品牌门店形成差异化展示和互动服务能力
- 人形机器人走进固定商业空间，承担导购、讲解、互动等轻量服务任务

2.6 商业服务

案例 03 智能零售

浙江人形机器人创新中心
ZHEJIANG HUMANOID ROBOT INNOVATION CENTER

浙江人形机器人创新中心有限公司



案例简介

以人形机器人为驱动的全新智能零售场景，融合机器人技术、人工智能与智慧零售的无人化解决方案，打造时尚、科技、高效的新零售触点。

部署地点

宁波鼓楼、河南驻马店

部署数量

2台

部署成效

用户停留率 $\geq 60\%$
交易转化率 $\geq 30\%$

投资回报率

1年

核心功能

- 人形机器人自主完成视觉识别、抓取、制作、递送全流程；
- 大模型自由交互+语音下单+表演陪伴
- 智能管理平台系统，远程监控，一键分析
- 支持食品现制、盲盒饮料售卖，模块化高效部署于景区/商圈/交通枢纽

客户价值

- 通过机器人互动引流、无人化运维降本增效，拓展广告与IP收入
- 后台支持数据看板、库存订单管理及灵活权限配置
- 提供购买、租赁、分成等合作模式
- 提供可移动广告屏和程序化投放，打造快闪联名等沉浸式场景

案例 04 智慧药房

GALBOT

北京银河通用机器人股份有限公司



案例简介

银河通用打造的即时零售智慧药房解决方案，Galbot以“机器人药品销售员”的形式进入药品零售场景，可实现24小时药品售卖。

部署地点

北京市海淀区

部署数量

超10家门店

部署成效

可实现24小时药品售卖

核心功能

- 药品识别、追溯码采集
- 自动取药、商品交付
- 24小时值守

客户价值

- 提升药品即时零售服务能力，补充夜间和非高峰时段人力
- 推动机器人进入合规零售场景

2.6 商业服务

案例 05 营业厅迎宾接待

中国移动 China Mobile 移动专家
中移（杭州）信息技术有限公司



案例简介

覆盖迎宾接待、取号分流、业务咨询等服务环节。机器人可主动识别到店客户并引导取号，也可响应咨询需求，实现客户分流与智能接待，部署便捷、快速上线。

部署地点

运营商及各类政务、业务营业厅

部署成效

实现营业厅服务的智能化

核心功能

- 支持主动迎宾、智能取号、业务咨询、产品讲解和营销推荐
- 依托大模型实现自然交互与多语种应答
- 结合自主导航和智能避障能力，可安全稳定完成厅内接待、引导与服务工作

客户价值

- 解决营业厅引导不足、分流压力大等问题，实现客户快速取号与精准分流
- 减少重复性人工服务投入，提升业务流转效率与运营效率
- 优化客户到店体验，增强营业厅智能化服务形象

案例 06 银行网点智能接待

数字华夏 DIGIT ROBOTICS
数字华夏（深圳）科技有限公司



案例简介

“夏澜”是数字华夏推出的仿人机器人，主打高仿生交互和场景化服务。在一国有银行常州营业大厅里，“夏澜”通过物联网技术，成为一个移动的智能中枢。它流畅回馈业务咨询、做反诈宣传，引导客户使用自助设备。

部署地点

常州某国有银行营业大厅

部署数量

1台

部署成效

与银行工作人员协同，提升大厅服务效率

核心功能

- 业务咨询、客户接待
- 反诈宣传、自助设备引导
- 多模态交互、表情识别、语音问答

客户价值

- 增强门店差异化体验，延长用户在充电场景中的停留时间
- 将“充电+餐饮+娱乐+机器人展示”整合为新的品牌体验场景

2.6 商业服务

案例 07 机器人主题餐厅

北京亦庄机器人科技产业发展有限公司



案例简介

2025年8月，位于北京亦庄机器人产业园的机器人主题餐厅亮相。餐厅以“舌尖+文化+科技”为核心，融合机器人迎宾、互动导览、机器人调酒、机器人乐队、送餐机器人、回收机器人、煎饼/咖啡/奶茶/烤串等自动化餐饮设备，以及仿生人形机器人互动表演。

部署地点

北京亦庄机器人产业园

部署数量

20+台

部署成效

形成餐饮、展示、交易、应用体验结合的机器人综合生态平台

核心功能

- 迎宾接待、点餐互动
- 送餐、餐盘回收
- 机器人调酒/咖啡/奶茶/煎饼/烤串制作
- 机器人乐队演出
- 仿生人形机器人脱口秀、顾客互动

客户价值

- 为餐厅带来更强的体验感和传播性，吸引亲子、游客、科技爱好者等客群；
- 同时为机器人企业提供真实商业空间中的展示、测试、数据采集和场景验证机会。

案例 08 餐饮服务



特斯拉



案例简介

2025年7月，Tesla餐厅开业。该项目将超级充电站、汽车餐厅、露天观影结合在一起。开业期间，Optimus人形机器人为顾客装取并递送爆米花。

部署地点

Tesla Diner

部署数量

1台

部署成效

开业期间吸引大量顾客排队参观

核心功能

- 爆米花装取
- 食品递送
- 简单手势互动
- 品牌展示、顾客引流

客户价值

- 增强门店差异化体验，延长用户在充电场景中的停留时间
- 将“充电+餐饮+娱乐+机器人展示”整合为新的品牌体验场景

2.7 文旅导览

案例 01 大型活动、赛事、会展

飞图科技
杭州飞图科技有限公司



案例简介

完成了500+台机器人的统一改装、动作编排与多机协同，实现了复杂的舞蹈演艺与主持人互动。部署具备导航导览与大模型对话能力的接待机器人，提供引导服务。

部署地点

上海环球港

部署数量

500+台

部署成效

曝光量破千万，客户互动率提40%

投资回报期

单场活动即可实现正向收益

核心功能

- 依托天枢平台（智能大脑）实现多机协同调度与大模型语音交互；
- 依托天璇平台（运动小脑）实现高精度、低延迟的舞蹈动作编排与执行。
- 提供从IP改装、内容策划到现场执行的一站式“交钥匙”服务。

客户价值

- 引爆传播：机器人集群表演极具视觉冲击力，易形成社交媒体热点；
- 降本增效：标准化产品替代了昂贵的定制化舞美开发；
- 提升品牌：塑造主办方“科技、创新、引领”的品牌形象。

案例 02 智慧街区

擎天租
擎天租（上海）科技有限公司



案例简介

联合瑞安办公在上海大学路打造“机器人+智慧街区”标杆项目。项目覆盖五一长假核心客流期，通过人机协作舞台表演、主题机器人街区巡游、门店超能店长导购、亲子宠物zuzu车、擎天闪铺移动零售五大核心环节。

部署地点

上海大学路

部署数量

10台

部署成效

曝光1.18亿+获客20+

投资回报期

单场活动即可实现正向收益

核心功能

基于RaaS模式提供机器人全流程服务，涵盖部署、运维、场景适配与运营。通过机器人实现人机互动表演、全域巡游引流、智能门店导购、亲子趣味互动及移动零售功能，配套数字化运营系统，赋能商业空间智能化升级。

客户价值

- 解决传统商业街区人流分布不均、引流成本高、转化效率低的痛点。
- 项目全网曝光超3亿，接待体验人流40万+，合作门店进店量提升3倍
- 实现口碑与人气双丰收，验证了机器人规模化商业落地的可行性。

2.7 文旅导览

案例 03 展厅、展馆讲解

中国移动 China Mobile 移动之家
中移（杭州）信息技术有限公司



案例简介

面向展厅导览与游客服务场景，覆盖迎宾接待、导览讲解、互动体验、文化演绎等功能。通过APP快速完成部署与配置，机器人可承担讲解、答疑、互动及数据分析工作，打造智能化、沉浸式展厅服务体验。

部署地点

展厅、展馆

部署成效

降低人力成本，提升展厅科技感

核心功能

- 支持主动迎宾、自主导航、定点讲解、双语交互、智能答疑及特色动作演绎
- 结合多模态识别与知识库能力，可开展展品讲解、文化互动、主题问答等服务，并实现接待数据记录与智能复盘

客户价值

- 降低迎宾、讲解与答疑等人工成本，实现服务标准化与特色化
- 通过互动体验提升游客参与度和停留时长，增强展厅吸引力
- 依托数据分析与知识库迭代能力，推动展馆数字化、智能化运营升级

案例 04 赛事直播

飞阔科技
杭州飞阔科技有限公司



案例简介

联合环球网在2026北京亦庄人形机器人半马中推出机器人记者“环环小飞侠”。基于超视距遥控系统，结合5G工业级直播背包、视觉稳像、多模态数据同步和语音对讲，实现机器人第一视角直播与现场采访。

部署地点

2026北京亦庄半程马拉松暨人形机器人半程马拉松赛

部署数量

1台

部署成效

完成机器人第一视角直播与现场采访验证

核心功能

支持 5G 聚合推流、本地录制、视觉防抖、多模态数据同步、全双工语音对讲和远程调度，实现低延迟直播、稳定操控和现场数据采集。

客户价值

提升大型活动直播的沉浸感、互动性和传播效果，降低复杂环境下人工跟拍与现场调度压力，并为工业巡检、应急救援等高危场景积累可复用能力。

2.8 娱乐表演

案例 01 文化演艺

擎天租
擎天租（上海）科技有限公司



案例简介

联合上海大剧院开展《大彗星》音乐剧联名活动。项目基于智元远征A3机器人，不改动底层硬件，定制“彗星远征”专属戏剧人格，参与主创见面会的线下派对+剧演期间前厅到中庭装置引导，为音乐剧提供新的前置入口。

部署地点

上海大剧院

部署数量

1台

部署成效

曝光1.18亿+，获客20+

核心功能

基于 RaaS 模式提供人文场景定制化服务，不改动机器人硬件，为智元远征A3打造专属戏剧人格与交互语料，融入观众观戏全流程，实现沉浸式戏剧互动、观戏引导与剧目介绍功能。

客户价值

- 解决科技与人文融合生硬、文化活动引流方式单一的痛点
- 全网曝光1.18亿+，互动39万+，带动剧目互动超6000次，成功破圈文化圈层，吸引20+潜在B端客户，验证了人文场景落地可行性

案例 02 商业演出

UNITREE
宇树科技股份有限公司



案例简介

机器人能够与现场观众互动，进行舞蹈表演、动作同步和多机协作演示，展示动态控制和多机器人协同能力。通过机器人参与活动，主办方提升了现场科技感和互动性，吸引观众参与与传播。

部署地点

大型商业展览、主题活动、企业发布会和品牌活动

部署成效

提高活动科技感与话题度

核心功能

基于 RaaS 模式提供人文场景定制化服务，不改动机器人硬件，为智元远征A3打造专属戏剧人格与交互语料，融入观众观戏全流程，实现沉浸式戏剧互动、观戏引导与剧目介绍功能。

客户价值

- 解决科技与人文融合生硬、文化活动引流方式单一的痛点
- 全网曝光1.18亿+，互动39万+，带动剧目互动超6000次，成功破圈文化圈层，吸引20+潜在B端客户，验证了人文场景落地可行性

2.9 科研教育

案例 01 机器人算法开发与验证



案例简介

宇树的 G1、人形与类人机器人产品逐渐成为全球高校与科研机构的研究平台，被用于动态控制、运动规划、AI 感知与机器人行为研究。

部署地点

全球高校实验室

部署数量

多个实验室部署

部署成效

机器人作为开放平台支持多项研究项目

核心功能

- 易编程机器人控制接口
- 开放性软件生态
- 动态 locomotion
- 传感感知输入
- 多模态测试能力

客户价值

- 为机器人控制、AI 感知与具身智能领域的科研教育提供实验平台
- 助力培养未来机器人研发人才与推动学术创新

案例 02 具身智能机器人研发训练



案例简介

通过建设数据采集训练场，为机器人提供工业物流、仓储分拣、家庭服务等多场景数据采集与训练，解决场景数据不足等问题，助力形成完整产业闭环。

部署地点

合肥市某中心数据采集训练场

部署数量

2台

部署成效

补齐机器人数据短板，降采集成本

投资回收期

3~3.6年

核心功能

依托通用具身智脑系统，统筹调度人形机器人与多传感设备；在工业仓储、家庭实操等模拟场景中，采集行走、抓取搬运全流程动作数据，完成数据统筹、标注与训练，补齐机器人场景数据集，搭建具身智能全链条研发底座。

客户价值

项目解决具身机器人落地数据匮乏、采集成本高、标准不一难题。一站式完成多场景动作数据采集标注，降低企业自研数据成本，完善机器人算法训练，助力客户快速落地机器人产业化应用。

2.10 医疗与康养

案例 01 养老生活照料

星辰智能
 Astribot
 星辰智能(深圳)有限公司



案例简介

星辰智能将其人形机器人 Astribot S1 引入养老机构开展场景验证, 重点测试其在生活照料类任务中的能力, 包括泡茶、递送物品、整理物品、简单厨房辅助动作等, 同时拓展跌倒检测、健康管理与行为识别等康养能力。

部署地点

深圳及华南地区部分养老机构

部署成效

在养老机构进行生活服务与照护任务验证

核心功能

- 物品递送
- 基础生活辅助
- 环境识别、行为监测
- 简单服务动作

客户价值

- 减轻护理人员重复劳动压力
- 在养老院场景中提供“非护理核心任务替代”
- 提升机构运营效率

案例 02 养老陪伴与活动引导

andromeda
 Andromeda Robotics



案例简介

Abi 是为老年群体提供陪伴与互动的类人型机器人, 已在澳大利亚多个养老机构部署, 用于组织集体娱乐活动(如舞蹈、音乐游戏、轻体操等)并可进行一对一对话交流。

部署地点

澳大利亚及美国部分
养老院

部署数量

15+台

部署成效

有效提升老人参与活动的兴趣

核心功能

- 机器人具备多语种对话和记忆功能, 可记住居民信息并与其互动
- 集体活动引导、语音互动、一对一陪伴与记忆反馈

客户价值

- 通过富有人格化的互动方式缓解老人孤独感, 增强康养机构服务能力
- 补充人力不足情况下的互动频率, 提高老年人生活质量

2.10 医疗与康养

案例 03 医院导诊

GALBOT

北京银河通用机器人股份有限公司



案例简介

银河通用与北京宣武医院及多家三甲医院合作，推动人形机器人在医院真实流程中的应用，包括门诊导诊、楼层指引、药房药品取送等任务。机器人可通过语音交互完成患者问询，并结合医院系统提供路径引导与基础服务支持。

部署地点

北京及多地三甲医院

部署成效

机器人已进入导诊、药房、病房等真实医疗流程

核心功能

- 导诊分流、路径引导
- 药房药品取送
- 语音交互、基础问答

客户价值

- 提升医院信息服务效率，减少窗口重复问询压力
- 提高患者分流效率，降低重复咨询的人力成本

案例 04 医院/照护机构互动辅助

Enchanted Tools
Enchanted Tools



案例简介

Mirokai 是一款具有人形互动能力的机器人，特别针对医疗与康养场景设计。机器人能够在护理设施内支持常态化的互动，包括沟通对话、提醒活动、陪伴娱乐等。

部署地点

欧洲部分养老中心

部署成效

提升生活参与率和社交互动体验

核心功能

- 语言互动、日常沟通支持
- 活动提示与陪伴交流
- 人机共存导航与社会互动

客户价值

- 在康养和长期护理环境中通过人为互动补充有限护理资源
- 提升居民的社交参与感与日常互动体验，缓解孤独感，在护理短缺时提供守时稳定的沟通互动支持。

2.11 家庭服务

案例 01 居家辅助

自变量机器人科技（深圳）有限公司



案例简介

2026年3月，自变量机器人与58集团合作，在深圳推出智能保洁服务。用户通过58同城/58到家预约后，由保洁阿姨、机器人和工程师组成服务团队上门，机器人主要承担客厅清理垃圾、收拾桌面、整理零散物品等辅助任务。

部署地点

深圳部分家庭试点

部署成效

家庭服务机器人商业化试水

核心功能

- 垃圾清理、桌面整理
- 物品归置、家庭环境识别
- 人机协同

客户价值

让机器人进入真实家庭环境采集数据、验证任务能力，同时补充家政服务中的整理、归置等重复性任务。

案例 02 家务执行

1X Technologies



案例简介

NEO 是 1X 推出的面向家庭场景的人形机器人。其核心应用包括清洁整理、物品搬运、开门取物、洗衣整理等基础家务任务。系统通过内置大模型与远程专家辅助（Expert Mode）结合，实现“自主执行+远程接管”的混合模式。

部署地点

北美及部分试点家庭环境

部署成效

已获得约 1万+预订单（公开报道）

核心功能

- 家务执行、物品整理
- 清洁任务、开门取物
- 语音交互、远程辅助操作

客户价值

- 替代高频重复家务劳动，提升家庭自动化水平
- 同时通过真实家庭数据不断优化机器人泛化能力

2.12 应急救援及安防

案例 01 消防救援

TETRA BOT
天创机器人
南京天创智能科技股份有限公司



案例简介

2026年2月，南京市在瀚瑞中心大楼举行超高层建筑消防救援实战演练。天创机器人以“机器人应急分队”形式参与全流程演练，覆盖火灾报警、现场侦察、设备联动与灾情反馈等多个环节。

部署地点

江苏南京·瀚瑞中心

部署成效

实现机器人与消防指挥系统联动

核心功能

- 火情识别、报警联动
- 火场侦察、环境感知
- 应急信息回传
- 复杂地形通行

客户价值

提升超高层建筑火灾初期响应效率，减少消防人员进入高危区域时间，为城市应急体系提供智能装备补充

案例 02 军事侦查

FOUNDATION
Foundation Future Industries



案例简介

该公司已将 Phantom 机器人送往乌克兰，在真实战争环境下进行后勤、物资取送、侦察等非直接作战任务测试。公司也获得了美国陆军、海军和空军相关研究合同，用于探索人形机器人在国防场景中的应用。

部署地点

乌克兰战场

部署数量

2台

部署成效

人形机器人在军事特种场景中的早期验证案例

核心功能

- 在真实军事环境中的移动
- 在危险环境中取送物资
- 侦察和远程操作能力
- 潜在的城市战辅助、后勤支援

客户价值

- 在高危战场环境中替代士兵进入危险区域，减少人员暴露风险
- 可承担侦察、补给、搬运、排障等任务，为军队提供更灵活的地面无人系统

3

100+人形机器人
集成商名录

3.1 百家人形机器人集成商名录

序号	公司名称	总部所在地	类型定位 / 代理品牌
【华东地区】			
1	杭州飞阔科技有限公司	杭州	解决方案商
2	上海永乾机电科技有限公司	上海	集成商/解决方案商
3	中移(杭州)信息技术有限公司	杭州	场景方、集成商、行业解决方案
4	无锡先导智能装备股份有限公司	无锡	战略经销商/场景落地伙伴
5	天奇自动化工程股份有限公司	无锡	集成商/战略合作伙伴
6	安徽巨一科技股份有限公司	合肥	智能制造集成商
7	合肥井松智能科技股份有限公司	合肥	智能制造集成商
8	上海坤德信息科技有限公司	上海	集成商/解决方案商
9	上海新时达电气股份有限公司	上海	集成商/解决方案商
10	上海卓宇信息技术有限公司	上海	集成商/解决方案商
11	上海旭恒精工机械制造有限公司	上海	集成商
12	上海君屹工业自动化股份有限公司	上海	集成商
13	德马科技集团股份有限公司	湖州	集成商/解决方案商
14	上海欧零科技有限公司	上海	飞阔科技城市合伙人/解决方案商
15	尚仪文化传媒(上海)有限公司	上海	具身智能场景集成
16	上海橙擎机器人科技有限公司	上海	教育陪伴机器人集成
17	上海赛那德科技有限公司	上海	具身智能产品集成
18	上海仙洽机器人科技有限责任公司	上海	各类机器人应用和服务(双足/轮臂)
19	上海宝利源科技有限公司	上海	6S展厅及二次开发
20	上海未来不远机器人有限公司	上海	家庭服务机器人集成
21	上海爱福德机器人有限公司	上海	机器人集成
22	博朗科(上海)智能科技有限公司	上海	机器狗二次开发、无人船

3.1 百家人形机器人集成商名录

序号	公司名称	总部所在地	类型定位 / 代理品牌
23	上海浮瓯智械机器人有限公司	上海	文旅机器人、二次开发、高危巡检狗
24	弈人(上海)科技有限公司	上海	数据服务、数采平台定制及二开
25	杭州玉樟山人工智能科技有限公司	杭州	人工智能集成服务商
26	杭州甲子星河科技有限公司	杭州	飞阔科技城市合伙人/解决方案商
27	杭州伽利略科技有限公司	杭州	智元机器人总代理、宇树代理、各品类二开
28	杭州未来发生科技有限公司	杭州	全品类机器人销售与二次开发
29	杭州擎越机器人科技有限公司	杭州	远征A3代理、机器人租赁、金牌合伙人
30	杭州碳硅纪元科技有限公司	杭州	人形机器人销售租赁、AI产品应用
31	杭州吉士科技有限公司	杭州	二次开发商
32	海瀚智能科技有限公司	杭州	海康威视集成商
33	杭州中蓝合创数智技术有限公司	杭州	系统集成商
34	杭州龙之善文化科技有限公司	杭州	文旅场景集成
35	宁波均普智能制造股份有限公司	宁波	智能制造集成商
36	倍宁智能科技(浙江)有限公司	宁波	零部件集成、系统集成
37	浙江骏博人力资源服务有限公司	嘉兴	飞阔科技城市合伙人/解决方案商
38	擎天曜机器人科技(温州)有限公司	温州	飞阔科技城市合伙人/解决方案商
39	舍弗勒投资(中国)有限公司	苏州	战略合作伙伴(工业场景)
40	苏州赛腾精密电子股份有限公司	苏州	集成商
41	江苏北人机器人系统股份有限公司	苏州	集成商
42	苏州富强科技有限公司	苏州	集成商
43	苏州旭擎智能科技有限公司	苏州	飞阔科技城市合伙人/解决方案商
44	苏州赛博尔自动化技术有限公司	苏州	机器人自动化应用集成
45	禄特丹科技发展(苏州)有限公司	苏州	机器人代理及解决方案集成商

3.1 百家人形机器人集成商名录

序号	公司名称	总部所在地	类型定位 / 代理品牌
46	山阔科技(昆山)有限公司	昆山	飞阔科技城市合伙人/解决方案商
47	灵巧科技(昆山)有限公司	昆山	机器人场景集成
48	无锡优奇智能科技有限公司	无锡	智能物流集成商
49	无锡华云创智机器人有限公司	无锡	机器人集成服务
50	江苏倍宁智能科技发展有限公司	徐州	集成商/解决方案商
51	徐州擎启科技有限公司	徐州	飞阔科技城市合伙人/解决方案商
52	南京埃斯顿自动化股份有限公司	南京	工业具身智能机器人集成商
53	南京华苏科技有限公司	南京	产品代理、二次开发、运维运营
54	南京新工数字科技有限公司	南京	安防/安保巡检机器人集成
55	南京智鸿开物科技有限公司	南京	机器人集成商
56	镇江德杰特智能机器人有限公司	镇江	二次开发商/解决方案商
57	江苏华智汇科技产业发展有限公司	南通	云深处省级代理商、智能化方案集成
58	中科摩通(常州)智能制造股份有限公司	常州	智能制造集成商
59	合肥中科深谷科技发展有限公司	合肥	解决方案商
60	合肥灵智星河科技有限公司	合肥	机器人具身智能集成
61	安徽蔚蓝科技股份有限公司	安徽	集成商/解决方案商
62	安徽提壶智能科技有限公司	安徽	AI训练与具身智能服务
63	山东具身大数据有限公司	济南	机器人二次开发
64	未来工场智能科技(山东)有限公司	山东	机器人应用场景落地服务
65	嘉宁(晋江)文化创意有限公司	晋江	宇树机器人服务商、租赁、二开、人才培养
66	小鹭智能(厦门)科技有限公司	厦门	二次开发/集成商
【华北地区】			
67	中国船舶集团有限公司	北京	战略合作伙伴(船舶制造场景)

3.1 百家人形机器人集成商名录

序号	公司名称	总部所在地	类型定位 / 代理品牌
68	北京福田康明斯发动机有限公司	北京	战略合作伙伴（工业制造场景）
69	李宁（中国）体育用品有限公司	北京	战略合作伙伴（智慧物流场景）
70	拜耳医药保健有限公司	北京	战略合作伙伴（医药行业场景）
71	北京时荣科技有限公司	北京	集成商/解决方案商
72	北京天玛智控科技股份有限公司	北京	场景/解决方案商（矿区场景）
73	北京中鑫星途科技有限公司	北京	智能制造集成
74	北京云矩能电力科技有限公司	北京	电力作业机器人集成
75	北京航景北方科技有限公司	北京	机器人销售及应用场景开发
76	北京煦熠信息有限公司	北京	机器人场景落地方案、租赁
77	城市之间（北京）科技有限公司	北京	机器人场景集成
78	北京神州数码有限公司	北京	集成商
79	天津木牛流马科技发展股份有限公司	天津	飞阔科技城市合伙人/解决方案商
80	山西奥瑞智创科技有限公司	太原	飞阔科技城市合伙人/解决方案商
81	神州万利科技集团有限公司	北京/廊坊	大疆、天工机器人、云深处代理
【华南地区】			
82	广东利元亨智能装备股份有限公司	惠州	物流集成商、智能工厂方案
83	泰山体育产业（深圳）集团有限公司	深圳	场景/解决方案商
84	深圳海纳智汇技术有限公司	深圳	集成商/解决方案商
85	深圳艾力斯特健康科技有限公司	深圳	集成商/解决方案商
86	深圳市鑫信腾科技股份有限公司	深圳	系统集成商
87	深圳天元兴科技有限公司	深圳	解决方案商
88	深圳特修斯机器人有限公司	深圳	二次开发商/解决方案商
89	广州明珞装备股份有限公司	广州	系统集成商

3.1 百家人形机器人集成商名录

序号	公司名称	总部所在地	类型定位 / 代理品牌
90	广州能信数字有限公司	广州	带电作业/配网操作机器人集成
91	广东拓斯达科技股份有限公司	东莞	本体/解决方案商
92	佛山市超维觉醒智能机器人有限公司	佛山	飞阔科技城市合伙人/解决方案商
93	海南时荣科技有限公司	海南	集成商/解决方案商
94	长智具身智能(海南)科技有限公司	海南	机器人应用场景落地
95	广西芯海具身机器人创新中心有限公司	南宁	飞阔科技城市合伙人/解决方案商
96	广西森澜信息科技有限公司	南宁	具身智能机器人广西市场合作商
97	秉物机器人(深圳)有限公司	深圳	普渡代理/二次开发/解决方案商
【华西地区】			
98	成都钰弘科技有限公司	成都	集成商/解决方案商、智元机器人租赁
99	成都中科葵壹智能机器人有限公司	成都	系统集成商
100	长风智行(杭州)科技有限公司	成都	飞阔科技城市合伙人/解决方案商
101	成都天枢机器人有限公司	成都	机器人应用场景集成
102	成都优秀尼格科技有限公司	成都	海康、云深处机器人代理
103	哈工天愈机器人集团	成都	6S店、机器人大世界场景落地
104	成都惠云通科技有限公司	成都	AGV和清洁机器人集成
105	宜宾数字经济产业集团有限公司	宜宾	集成商/二次开发商/宇树代理商
106	重庆千里科技股份有限公司	重庆	软件商/解决方案商
107	中科云谷科技有限公司	长沙	具身智能操作系统提供商
108	铨兴智能(甘肃)教育科技有限公司	兰州	飞阔科技城市合伙人/解决方案商
109	甘肃星宙科技发展有限公司	兰州	具身人形/四足机器人集成
110	甘肃人形机器人创新中心有限公司	兰州	人形/四足机器人二开及集成
111	擎天智连(西安)科技有限公司	西安	飞阔科技城市合伙人/解决方案商

3.1 百家人形机器人集成商名录

序号	公司名称	总部所在地	类型定位 / 代理品牌
112	拉萨雪智科技有限公司	拉萨	飞阔科技城市合伙人/解决方案商
113	贵州中色蓝图科技有限公司	贵阳	飞阔科技城市合伙人/解决方案商
【华中地区】			
114	华昌达智能装备集团股份有限公司	十堰	系统集成商
115	法睿兰达科技（武汉）有限公司	武汉	战略合作伙伴/解决方案商
116	武汉欧迈斯科技有限公司	武汉	二次开发+解决方案商
117	武汉格蓝若智能机器人有限公司	武汉	具身智能机器人本体/集成
118	河南福马科技有限公司	郑州	飞阔科技城市合伙人/解决方案商
119	河南泽智林科技有限公司	河南	人工智能教育集成
120	青锋侠机器人科技（湖南）有限公司	长沙	机器人二次开发，集成
121	湖南创航科技有限公司	长沙	机器人集成、租赁
122	景德镇欧墨科技股份有限公司	景德镇	机器人租赁、文旅资源集成
【东北地区】			
123	大连豪森智能制造股份有限公司	大连	场景/解决方案商
124	大连智云工创机器人有限公司	大连	飞阔科技城市合伙人/解决方案商
125	黑龙江省熙慧科技服务有限公司	哈尔滨	飞阔科技城市合伙人/解决方案商
126	吉林省千手人形机器人应用科技有限公司	长春	飞阔科技城市合伙人/解决方案商
127	长春风火轮科技有限公司	长春	特种机器人集成

关于新战略

移动机器人产业研究型综合服务平台



新战略成立于2014年，总部位于深圳，是一家专注于全球具身智能机器人领域的产业智库与综合服务平台。通过全媒体传播、产业研究、产业咨询，公共金融、出海服务五大业务板块，深度覆盖移动机器人（AGV/AMR）、低速无人驾驶与人形机器人场景落地三大核心赛道，致力于提供从行业洞察到商业落地的全方位服务，是国内极具影响力的产业服务平台。



移动机器人产业联盟

移动机器人（AGV/AMR）产业联盟成立于2017年10月，是移动机器人行业内唯一联盟组织。



低速无人驾驶产业联盟

行业内唯一组织，为功能型低速无人车产业技术的整体提升搭建支撑平台。



人形机器人场景应用联盟

聚焦人形机器人场景应用和落地，搭建具身智能移动机器人产需、产业链企业对接平台。

品牌推广

会议活动

产研资料

标准建设

海外服务

人才培训

定制咨询

公共服务

原创文章超**4000篇**，专业粉丝超**50万**；团体标准**21项**，国家标准**4项**；

发布研究资料**50+份**，交流会议**60+场**；合作投资机构**300+**，对接各地政府**100+**

关于人形机器人场景应用联盟



构建政、产、学、研、资、用等一体化服务平台

人形机器人场景应用联盟成立于2024年7月，前身为人形机器人创新应用联合体（2023年底成立），由包括优必选、宇树、智元、云深处、开普勒、步科、银轮股份、伟创电气、坤维科技、欣旺达、中广核、富士康、泰山集团、浙江大学等在内的二十余家领先人形机器人产业链企业、院校单位、媒体平台共同发起成立。

联盟致力于构建一个开放、合作、共赢的平台，打造政、产、学、研、资、用等一体化服务体系，旨在汇聚各方智慧和力量，共同推动人形机器人在多领域的创新应用。

联盟职能

聚焦场景

联盟将长期面向全行业征集人形机器人的应用场景，覆盖工业自动化、服务业、公共安全、科研实践、日常生活和农业经济等多个领域。

生态共建

邀请联盟成员共同打造人形机器人场景应用的生态圈，促进产业链上下游的紧密合作，实现资源共享和互利共赢。

精准对接

定期组织闭门会议，深入讨论各应用场景的详细需求，确保联盟成员之间的精准对接和高效合作。

资源匹配

我们将为联盟成员提供长期性的资源支持和服务，协助他们实现人形机器人在各领域场景的落地应用，共同推动产业发展。