

2026年第26期（总第76期）

中证鹏元资信评估股份有限公司
研究发展部

吴进辉

wujh@cspengyuan.com

赵云蛟

zhaoyj@cspengyuan.com



主要内容

核心观点：截至7月8日，工业生产延续分化，石油沥青开工小幅回升，聚酯产业链PX开工持平、PTA开工回落；需求端地产成交全面回落，二手房市场分化，消费端受假期驱动，电影票房、航空出行全线走强，出口BDI上行、港口集装箱吞吐量回落；价格端工业品整体低位震荡，农产品批发指数微降，贵金属同步反弹。

生产：工业生产延续分化，石油沥青装置开工率为16.40%，环比上升0.50个百分点；聚酯产业链PX开工率环比持平，PTA开工率为54.49%，环比下降6.88个百分点。

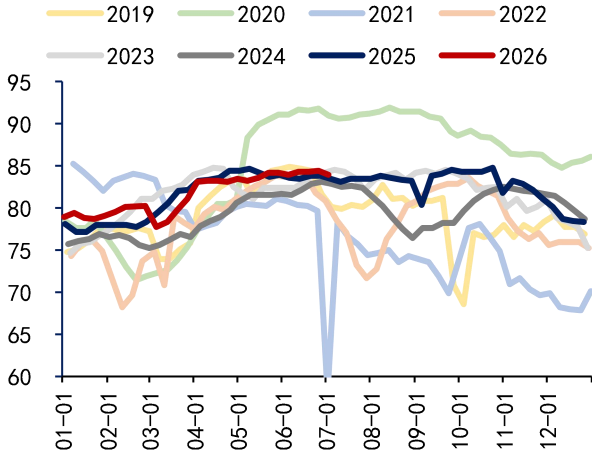
需求：地产方面，30大中城市商品房成交面积（七日均值）环比下降53.25%，其中一线城市、二线城市、三线城市分别环比下降50.75%、64.17%、20.99%；二手房市场分化，上海、北京成交面积（七日均值）分别环比下降17.54%、51.17%，深圳环比上升8.32%；土地市场中，100大中城市成交土地占地面积当周值环比下降44.90%，成交土地溢价率当周值环比下降5.13个百分点。消费领域，电影票房收入当周值环比上升28.61%；暑假来临，航空出行全线走强，国际航班、港澳台航班、国内航班（不含港澳台）执行量（七日均值）分别环比上升3.75%、3.59%、7.24%。出口方面，BDI指数环比上升14.95%，港口集装箱吞吐量环比下降5.31%。

价格：生产端工业品整体回暖，南华工业品指数环比上升1.82%，南华综合指数环比上升2.32%；水泥价格指数环比下降0.78%，建材综合指数环比下降0.36%；上海螺纹钢价格环比上升0.63%，热轧板卷价格环比下降0.30%，环渤海动力煤价格环比上升0.28%；能源方面，布伦特原油期货价、现货价分别环比上升1.70%、1.06%，焦煤期货价环比上升1.90%；金属方面，LME3个月铝、锌期货收盘价分别环比上升1.69%、0.58%，铜环比微降0.07%；PTA、涤纶长丝（POY、DTY）华东地区市场价分别环比

下降 2.59%、2.43%、0.76%。居民端价格整体延续下降，农产品批发价格 200 指数、菜篮子产品批发价格 200 指数均环比下降 0.17%；猪肉平均批发价小幅反弹，环比上升 6.34%，蔬菜（28 种重点监测）、水果（6 种重点监测）平均批发价分别环比下降 2.14%、2.31%。贵金属同步反弹，COMEX 黄金、银期货收盘价分别环比上升 2.23%、2.70%。

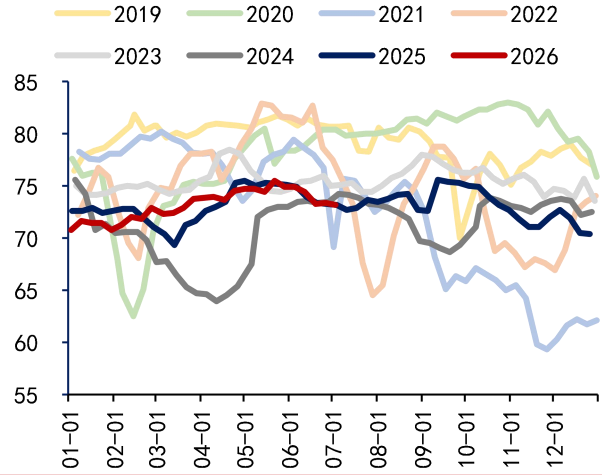
一、生产端

图表 1 全国高炉开工率（247 家）



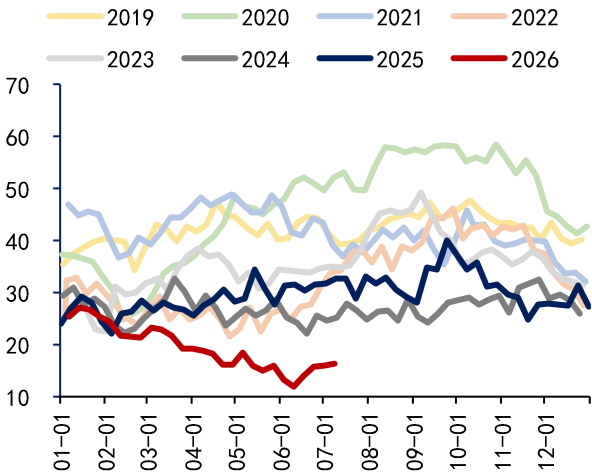
数据来源：Wind 中证鹏元整理

图表 2 中国:焦炉生产率:国内独立焦化厂(230 家)



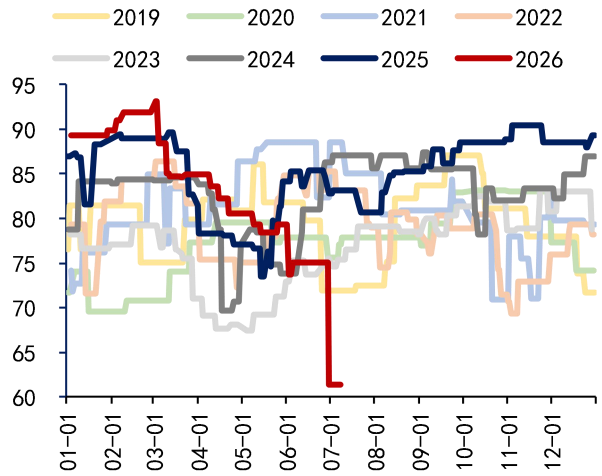
数据来源：Wind 中证鹏元整理

图表 3 石油沥青装置开工率



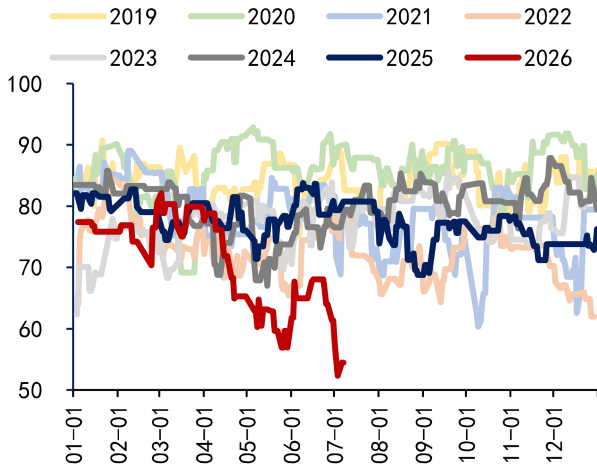
数据来源：Wind 中证鹏元整理

图表 4 中国:开工率:聚酯产业链:PX



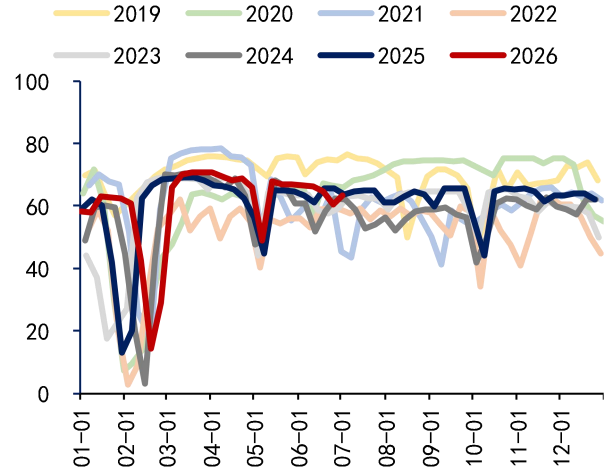
数据来源：Wind 中证鹏元整理

图表 5 中国:开工率:聚酯产业链:PTA



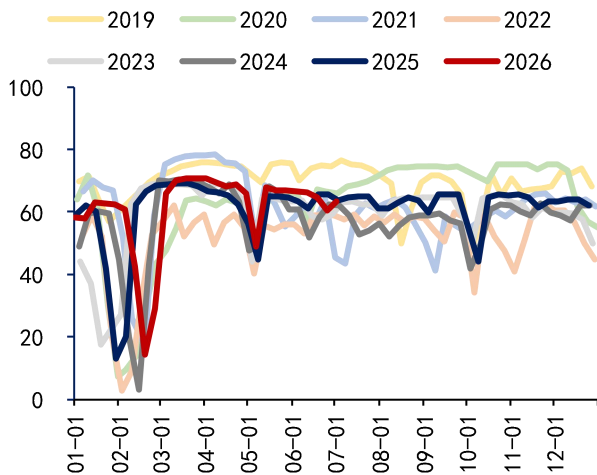
数据来源: Wind 中证鹏元整理

图表 6 中国:开工率:汽车轮胎(全钢胎)



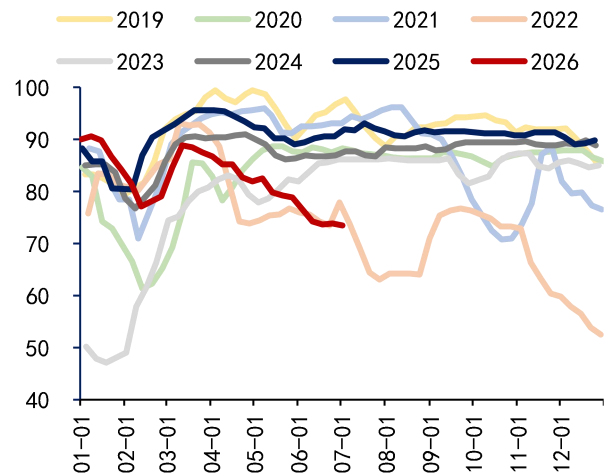
数据来源: Wind 中证鹏元整理

图表 7 中国:开工率:汽车轮胎(半钢胎)



数据来源: Wind 中证鹏元整理

图表 8 中国:江浙地区:开工率:纶长丝

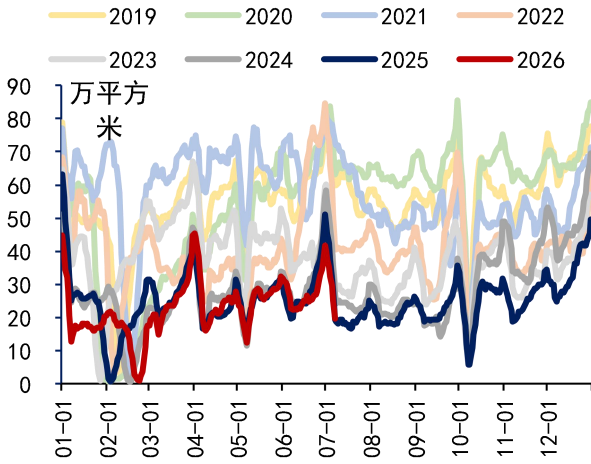


数据来源: Wind 中证鹏元整理

二、需求端

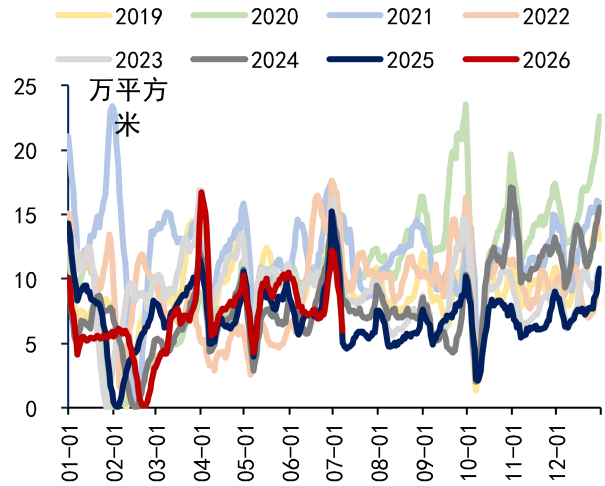
(一) 房地产

图表 9 30 大中城市商品房成交面积（七日均值）



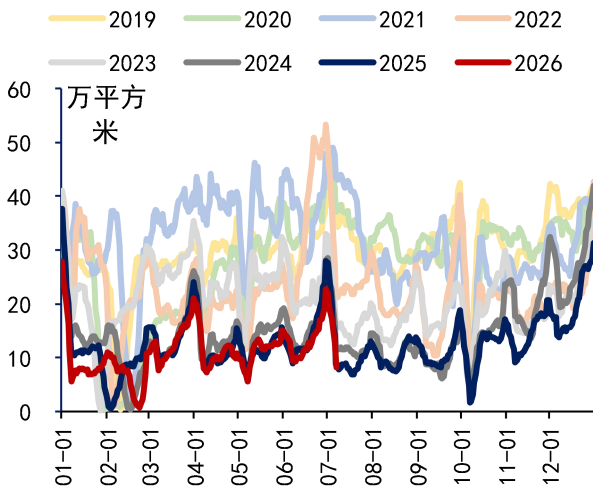
数据来源：Wind 中证鹏元整理

图表 10 30 城（一线）成交面积（七日均值）



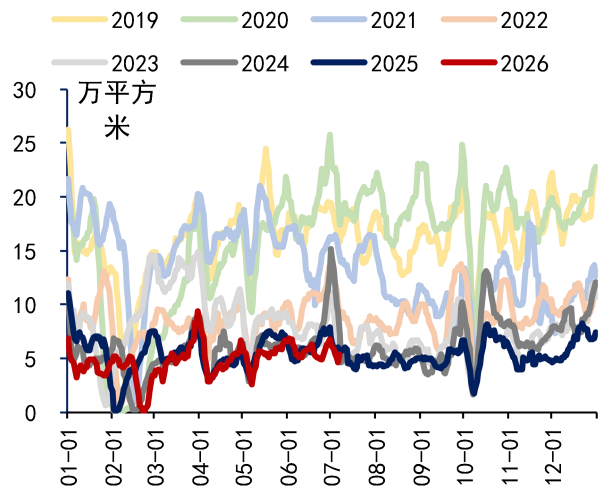
数据来源：Wind 中证鹏元整理

图表 11 30 城（二线）成交面积（七日均值）



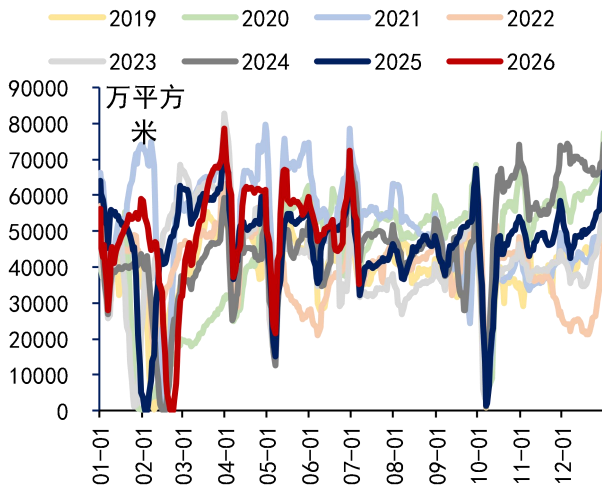
数据来源：Wind 中证鹏元整理

图表 12 30 城（三线）成交面积（七日均值）



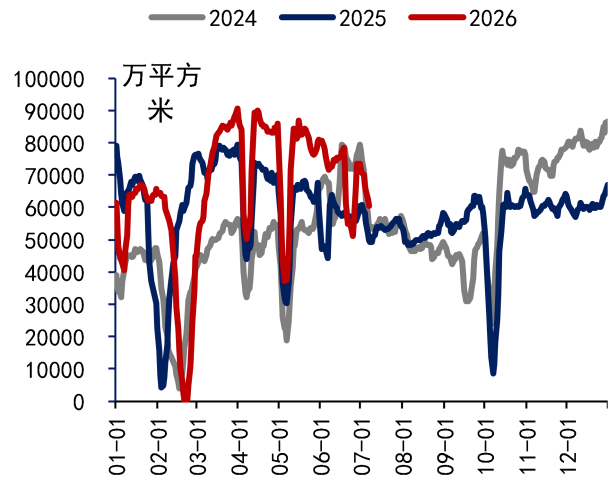
数据来源：Wind 中证鹏元整理

图表 13 北京:成交面积:二手房(七日均值)



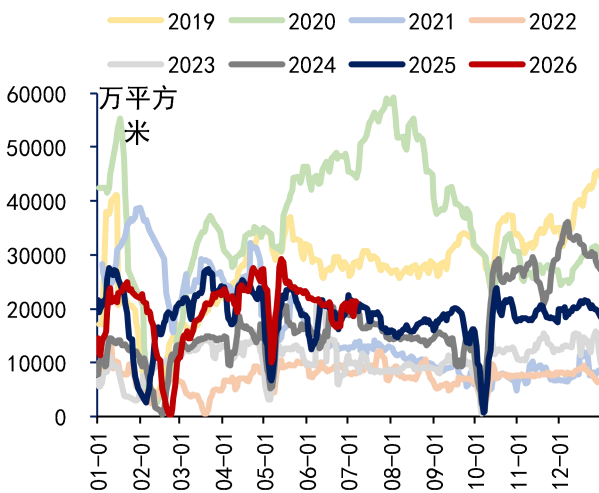
数据来源: Wind 中证鹏元整理

图表 14 上海:成交面积:二手房(七日均值)



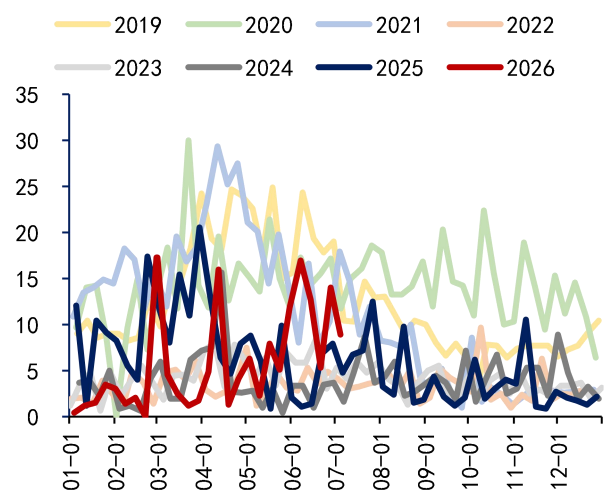
数据来源: Wind 中证鹏元整理

图表 15 深圳:成交面积:二手房(七日均值)



数据来源: Wind 中证鹏元整理

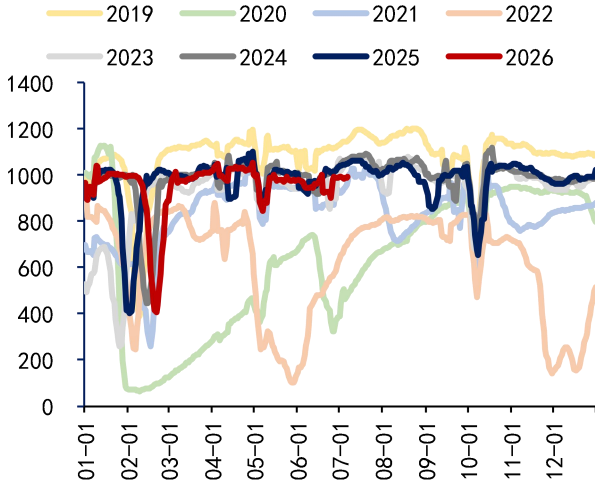
图表 16 中国:100 大中城市:成交土地溢价率



数据来源: Wind 中证鹏元整理

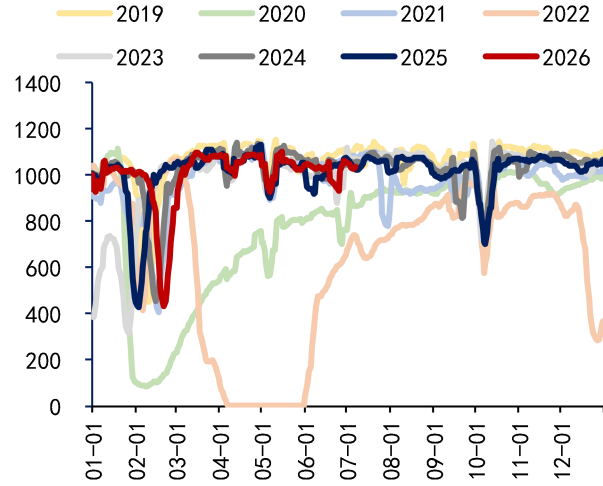
(二) 消费

图表 17 北京地铁出行人次(七日均值)



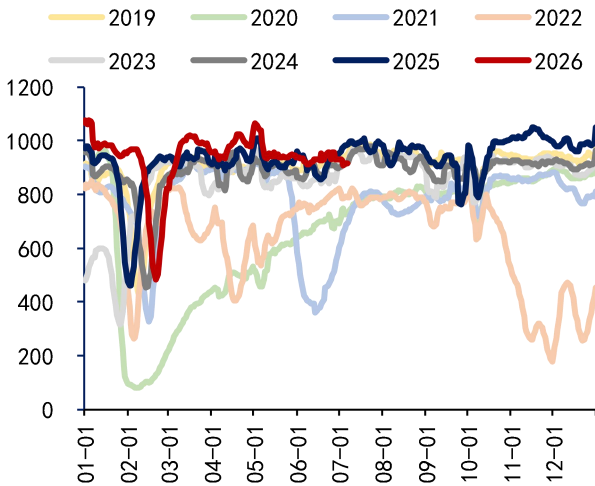
数据来源: Wind 中证鹏元整理

图表 18 上海地铁出行人次(七日均值)



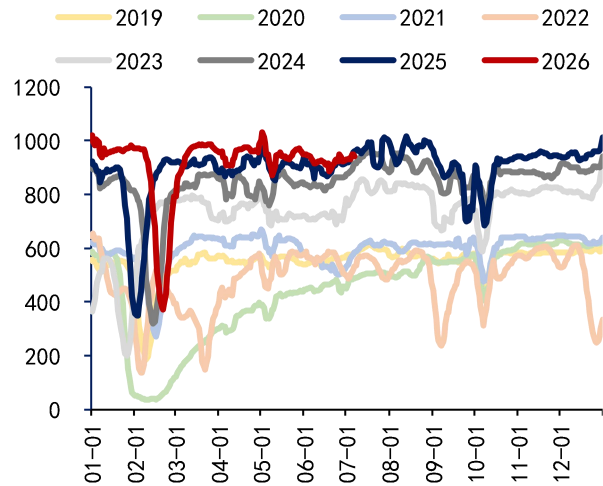
数据来源: Wind 中证鹏元整理

图表 19 广州地铁出行人次(七日均值)



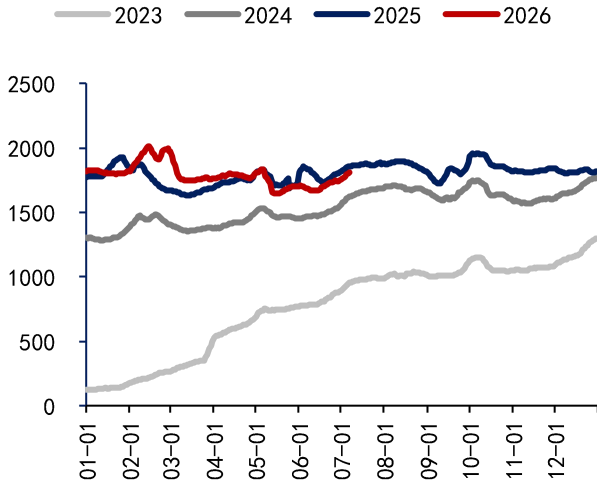
数据来源: Wind 中证鹏元整理

图表 20 深圳地铁出行人次(七日均值)



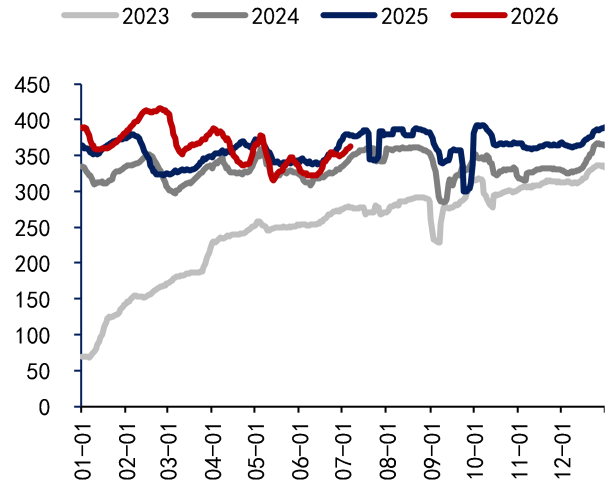
数据来源: Wind 中证鹏元整理

图表 21 执行航班:中国:国际航班(七日均值)



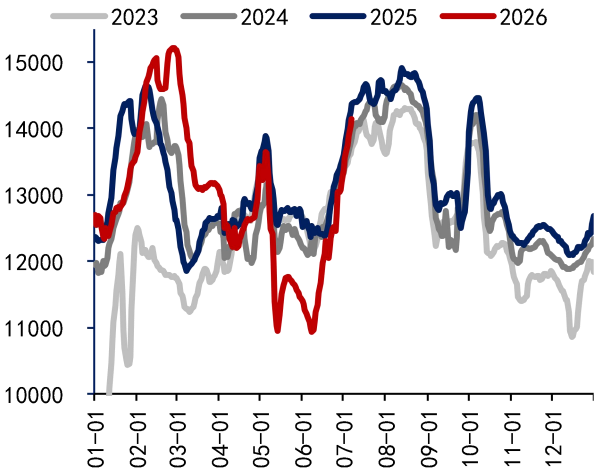
数据来源: Wind 中证鹏元整理

图表 22 执行航班:中国:港澳台航班(七日均值)



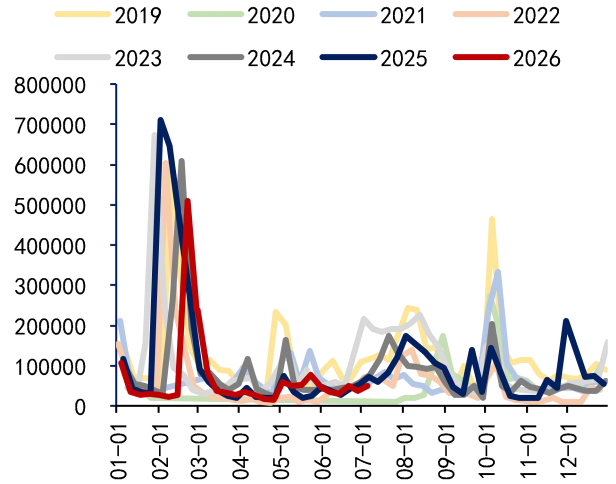
数据来源: Wind 中证鹏元整理

图表 23 执行航班:中国:国内航班(不含港澳台)



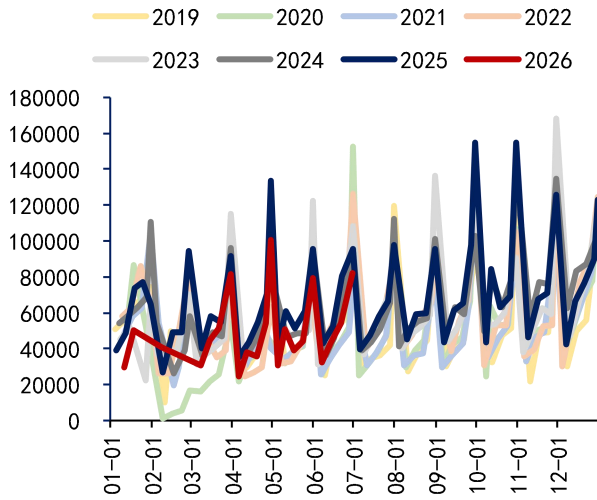
数据来源: Wind 中证鹏元整理

图表 24 中国电影票房收入



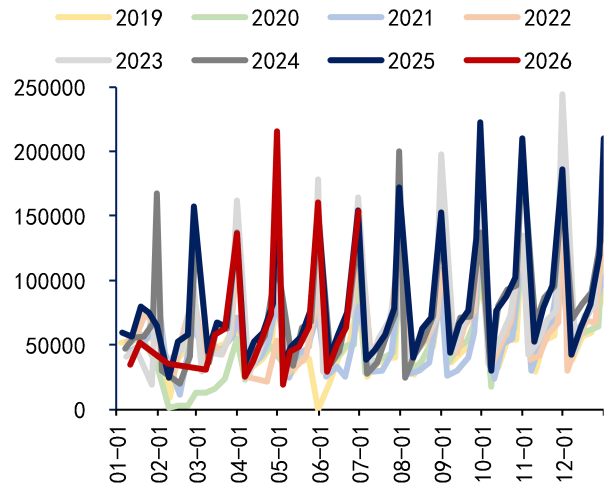
数据来源: Wind 中证鹏元整理

图表 25 中国:当周日均销量:乘用车:厂家零售



数据来源: Wind 中证鹏元整理

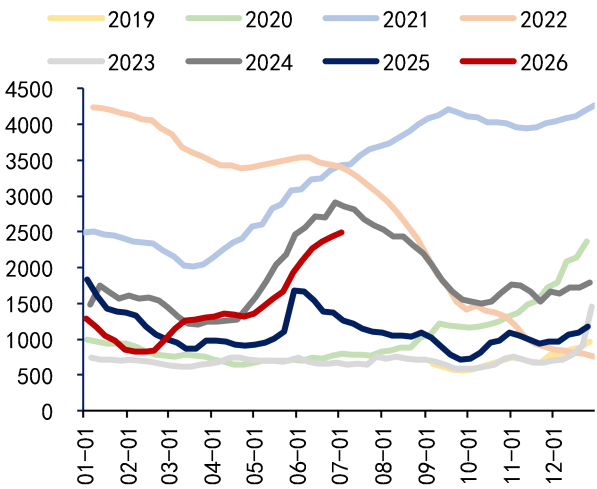
图表 26 中国:当周日均销量:乘用车:厂家批发



数据来源: Wind 中证鹏元整理

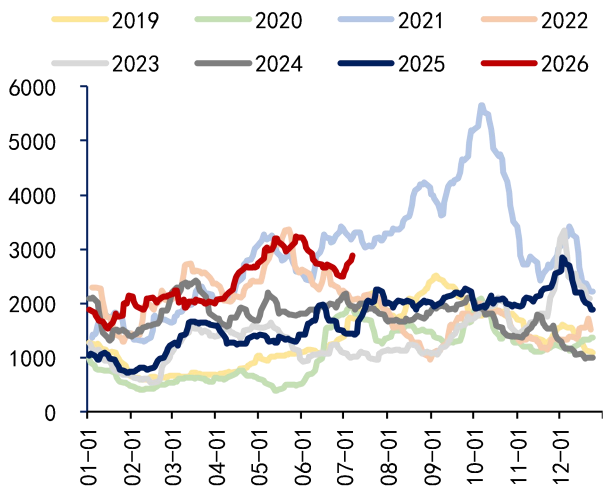
(三) 出口

图表 27 宁波集运价格指数



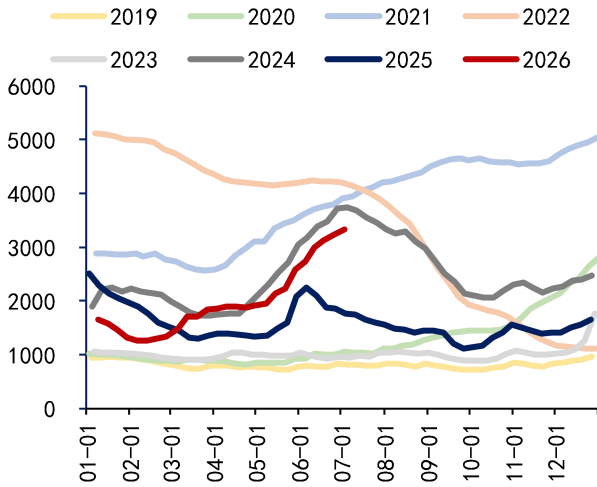
数据来源: Wind 中证鹏元整理

图表 28 波罗的海干散货指数(BDI)



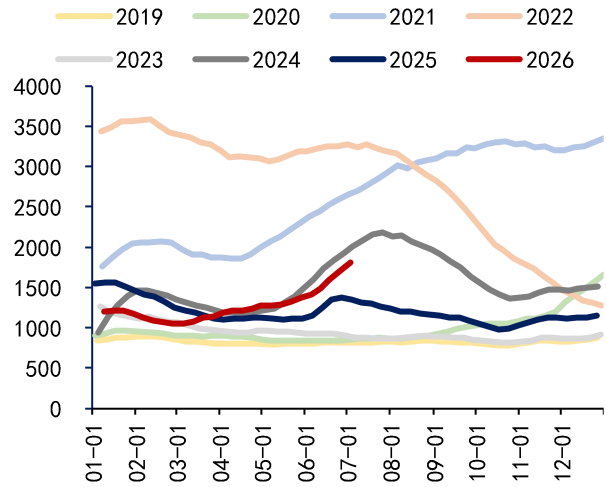
数据来源: Wind 中证鹏元整理

图表 29 上海集运价格指数 (SCFI)



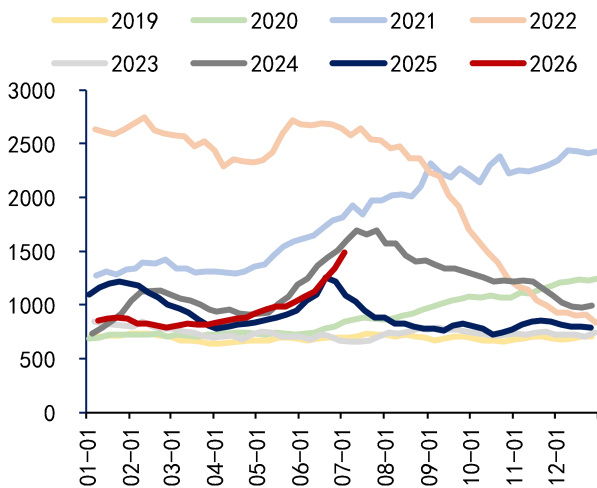
数据来源: Wind 中证鹏元整理

图表 30 中国集运价格指数 (CCFI)



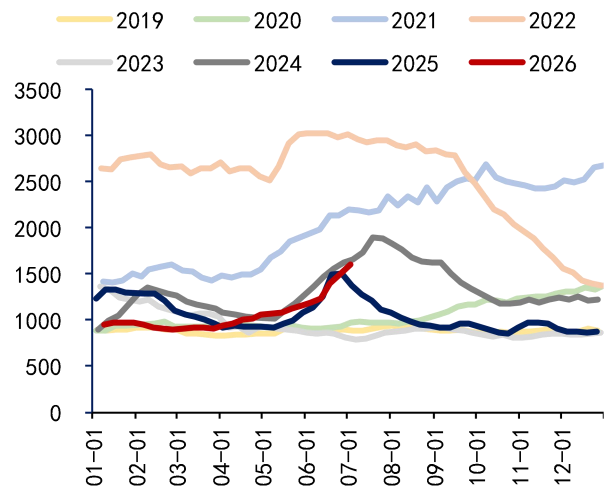
数据来源: Wind 中证鹏元整理

图表 31 CCFI: 美西航线



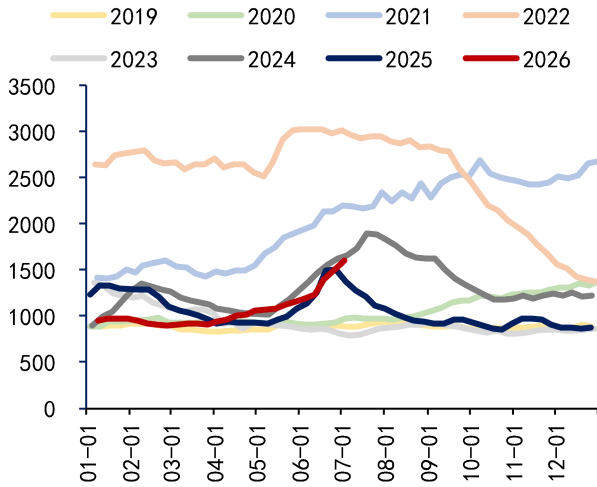
数据来源: Wind 中证鹏元整理

图表 32 CCFI: 美东航线



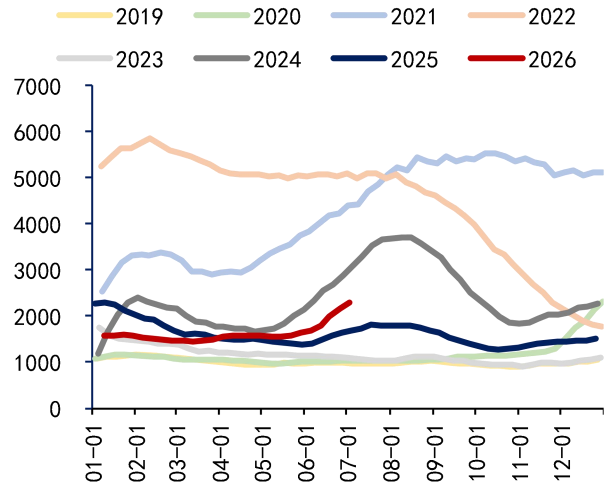
数据来源: Wind 中证鹏元整理

图表 33CCFI：南美航线



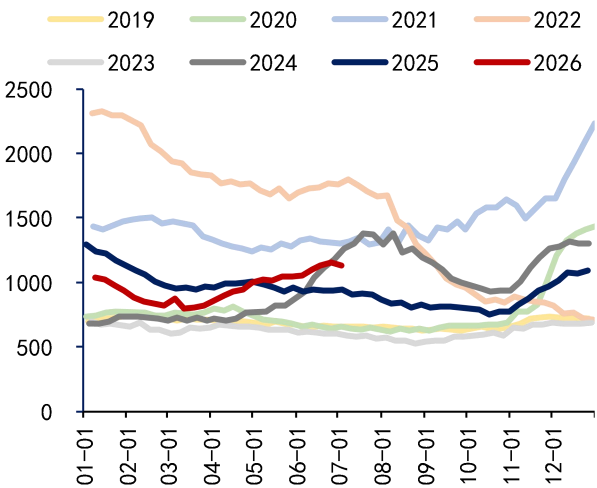
数据来源：Wind 中证鹏元整理

图表 34CCFI：欧洲航线



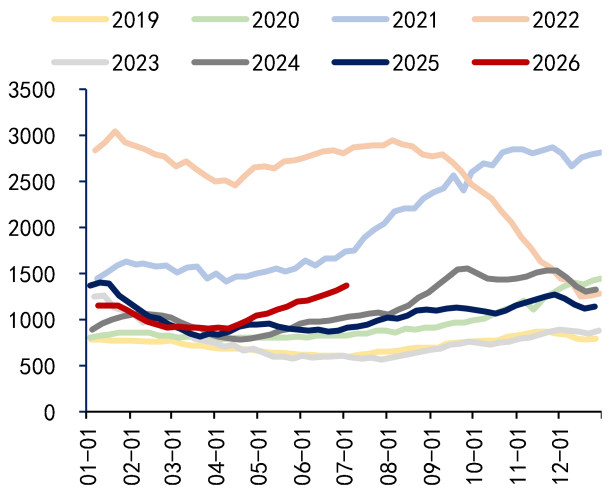
数据来源：Wind 中证鹏元整理

图表 35CCFI：东南亚航线



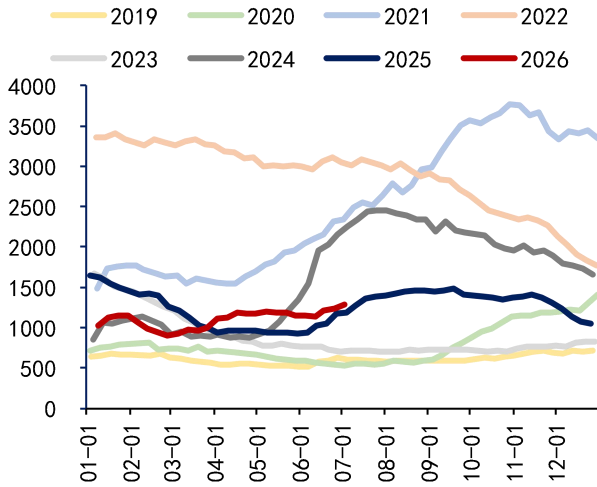
数据来源：Wind 中证鹏元整理

图表 36CCFI：澳洲航线



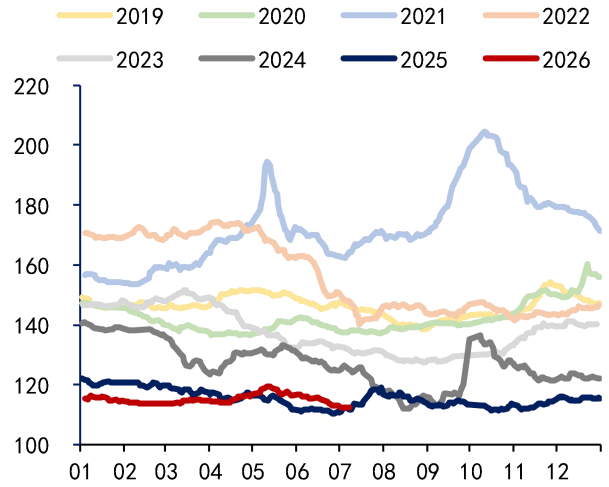
数据来源：Wind 中证鹏元整理

图表 37CCFI: 南非航线



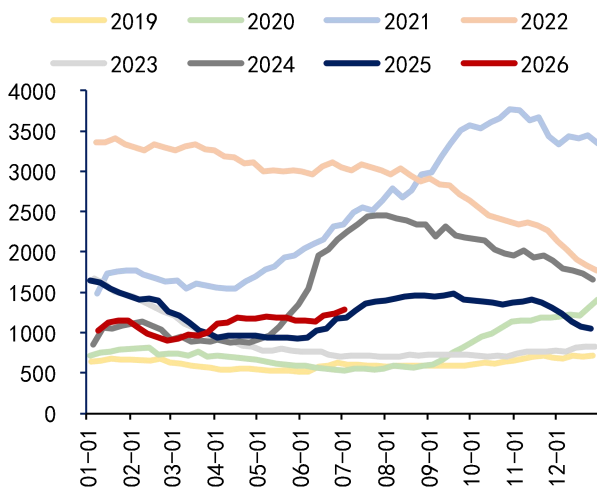
数据来源: Wind 中证鹏元整理

图表 38CCFI: 日本航线



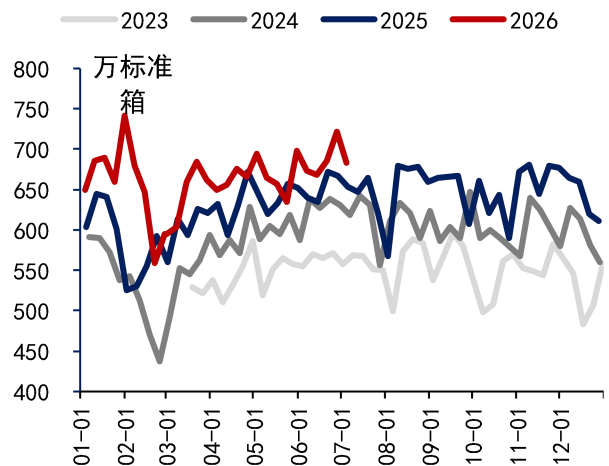
数据来源: Wind 中证鹏元整理

图表 39CCFI: 韩国航线



数据来源: Wind 中证鹏元整理

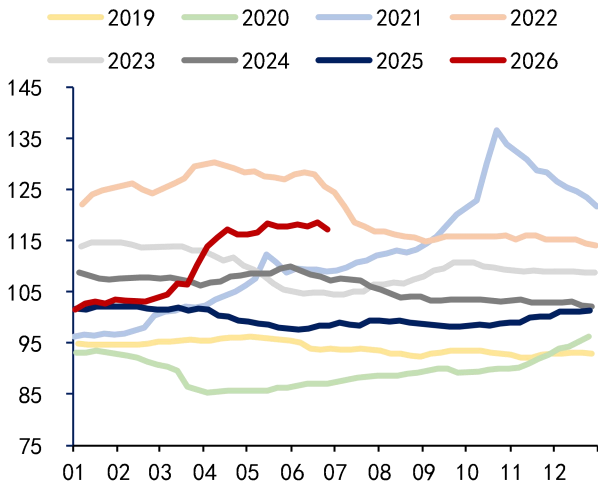
图表 40 中国:港口:集装箱吞吐量



数据来源: Wind 中证鹏元整理

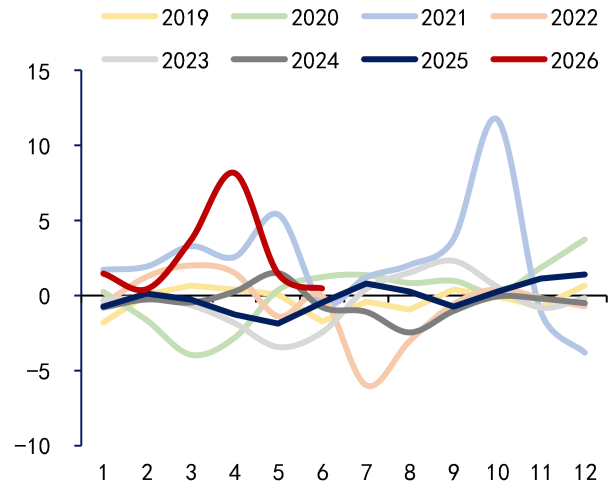
三、 价格端

图表 41 生产资料价格指数



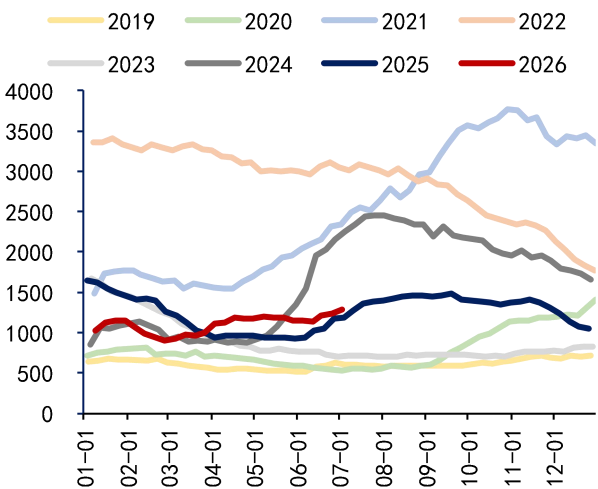
数据来源：Wind 中证鹏元整理

图表 42 生产资料价格指数（月度均值环比）



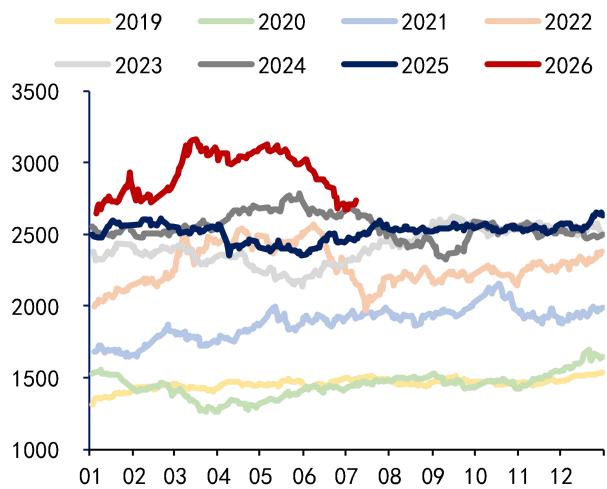
数据来源：Wind 中证鹏元整理

图表 43 南华工业品指数



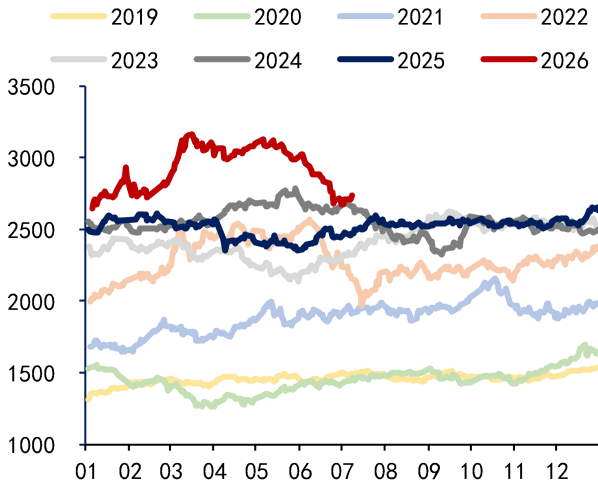
数据来源：Wind 中证鹏元整理

图表 44 南华综合指数



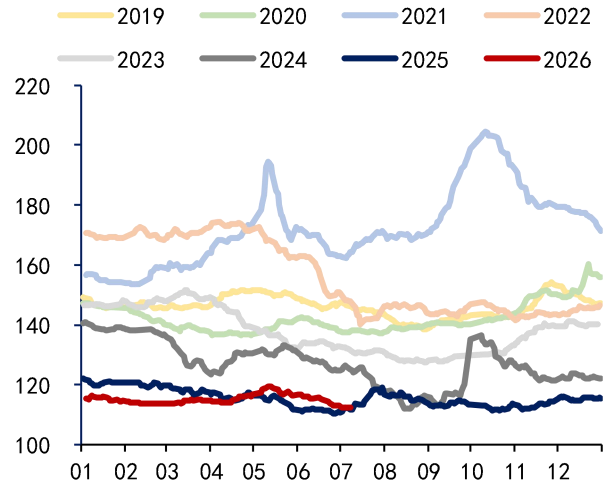
数据来源：Wind 中证鹏元整理

图表 45 全国水泥价格指数



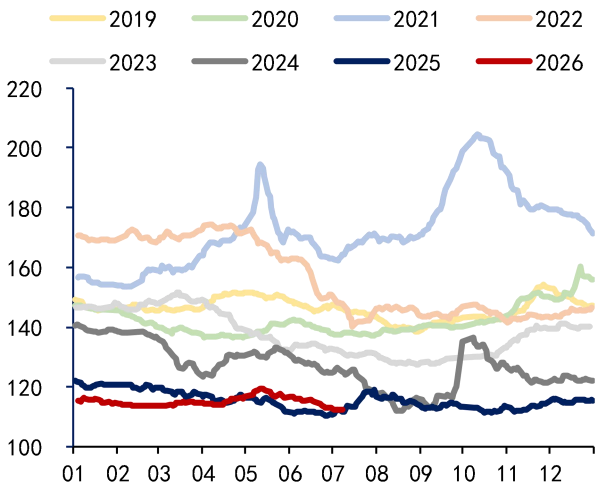
数据来源: Wind 中证鹏元整理

图表 46 建材综合指数



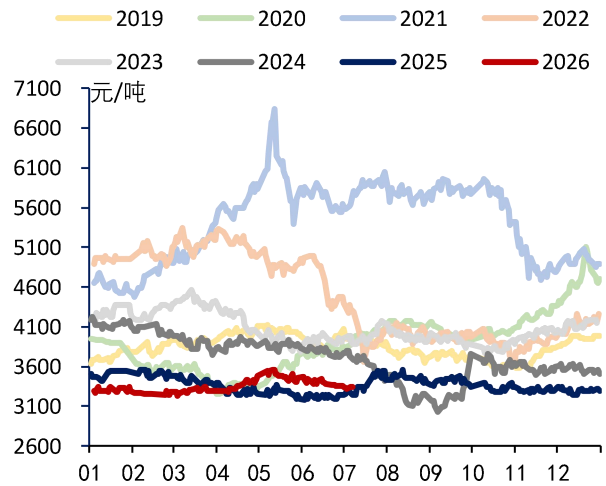
数据来源: Wind 中证鹏元整理

图表 47 上海:价格:螺纹钢:HRB40020mm



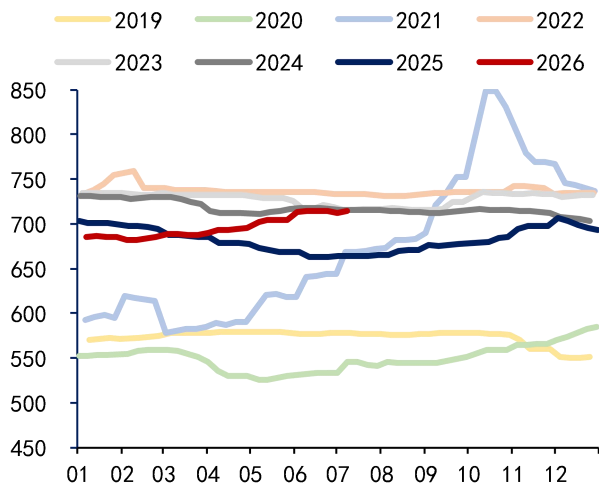
数据来源: Wind 中证鹏元整理

图表 48 上海:价格:热轧板卷:Q235B:3.0mm



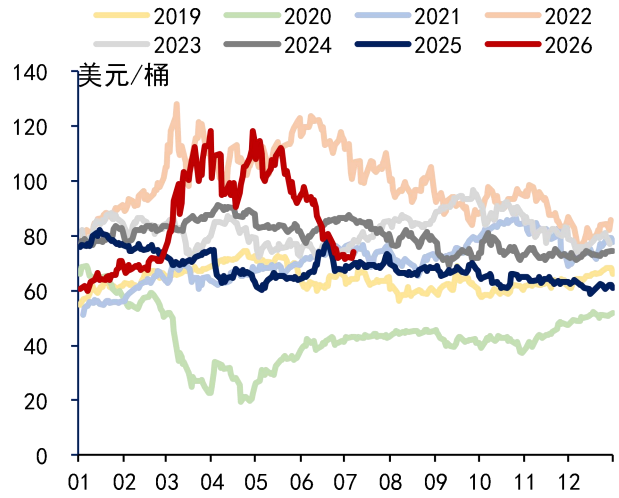
数据来源: Wind 中证鹏元整理

图表 49 综合平均价格指数:环渤海动力煤(Q5500K)



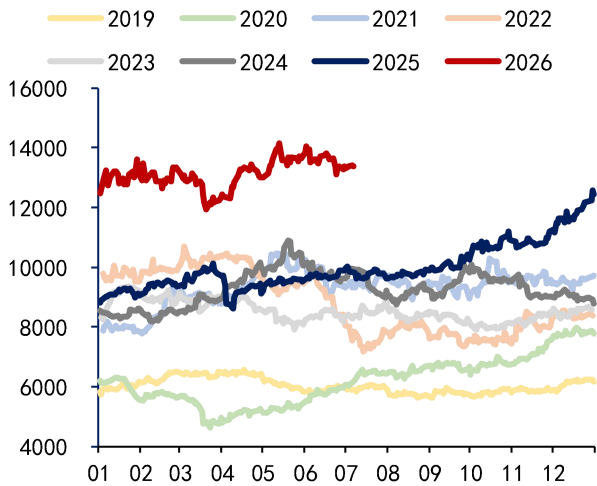
数据来源: Wind 中证鹏元整理

图表 50 期货结算价(连续):布伦特原油



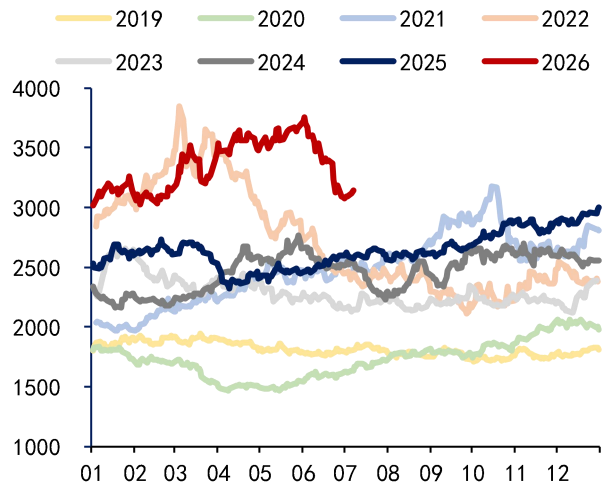
数据来源: Wind 中证鹏元整理

图表 51 期货收盘价(场内盘):LME3 个月铜



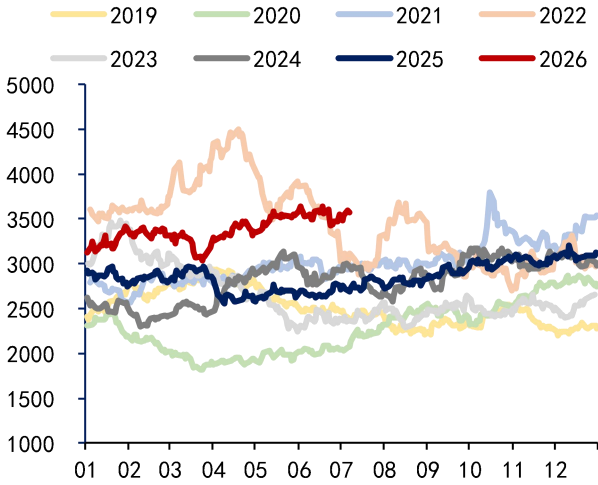
数据来源: Wind 中证鹏元整理

图表 52 期货收盘价(场内盘):LME3 个月铝



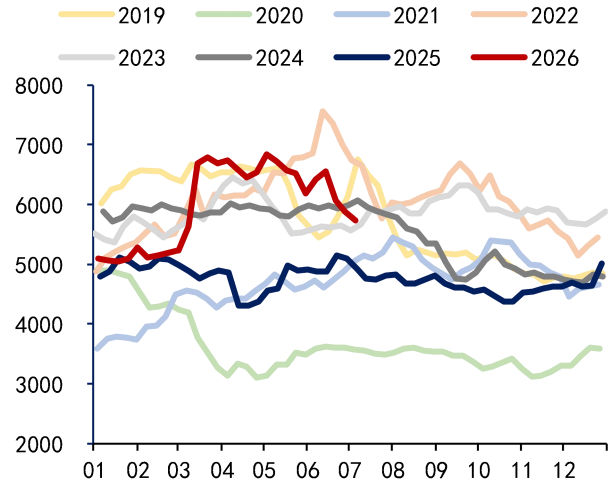
数据来源: Wind 中证鹏元整理

图表 53 期货收盘价(场内盘):LME3 个月锌



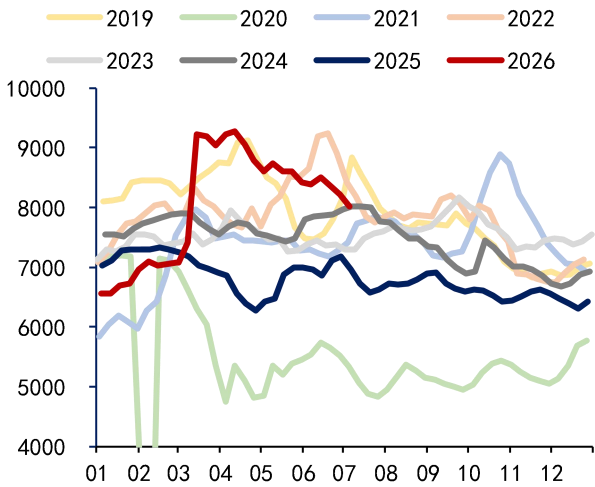
数据来源: Wind 中证鹏元整理

图表 54 市场价(均价):PTA:华东地区



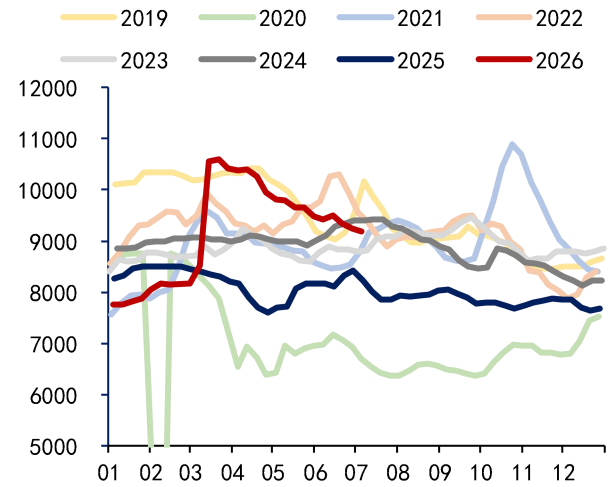
数据来源: Wind 中证鹏元整理

图表 55 市场价(均价):涤纶长丝(POY150D/48F):华东地区



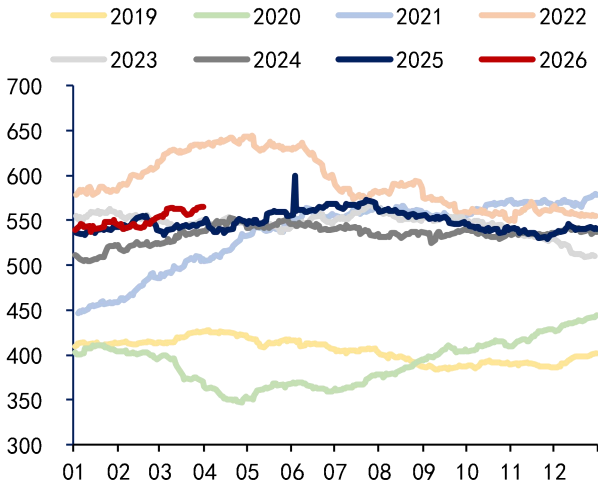
数据来源: Wind 中证鹏元整理

图表 56 市场价(均价):涤纶长丝(DTY150D/48F):华东地区



数据来源: Wind 中证鹏元整理

图表 57 CRB 现货指数:综合



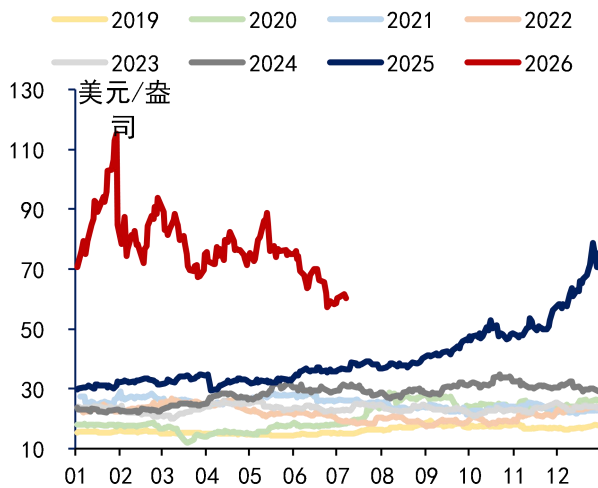
数据来源: Wind 中证鹏元整理

图表 58 期货收盘价(连续):COMEX 黄金



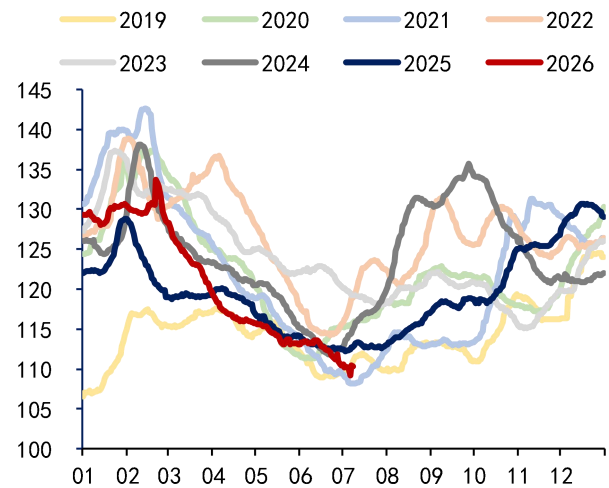
数据来源: Wind 中证鹏元整理

图表 59 期货收盘价(连续):COMEX 银



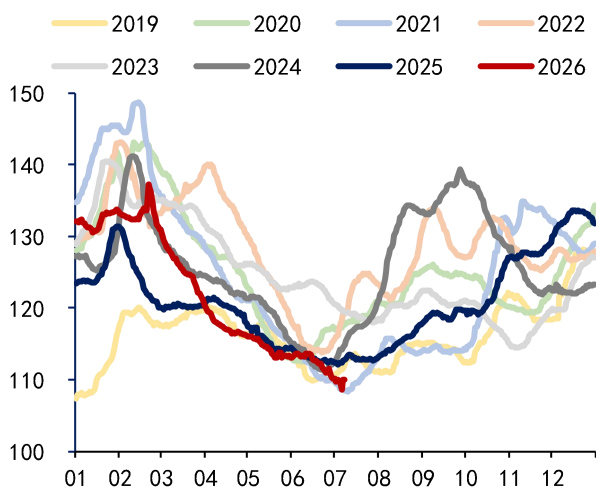
数据来源: Wind 中证鹏元整理

图表 60 农产品批发价格 200 指数



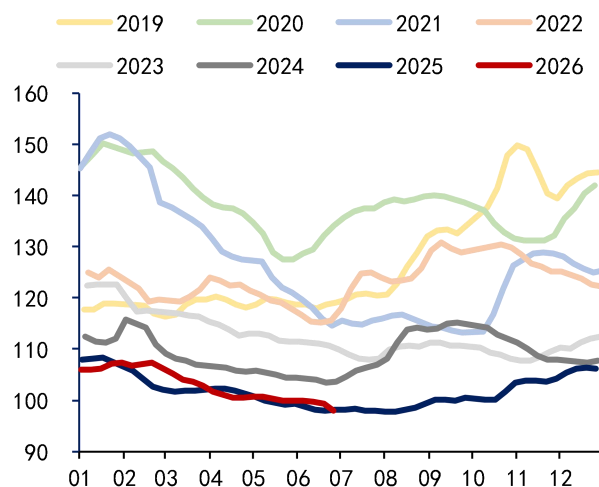
数据来源: Wind 中证鹏元整理

图表 61 菜篮子产品批发价格 200 指数



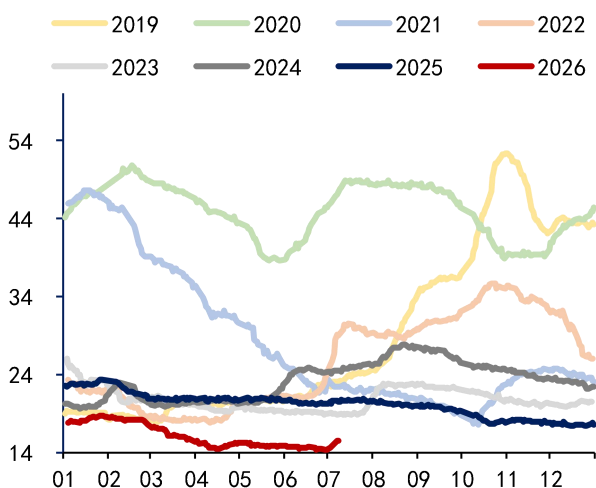
数据来源: Wind 中证鹏元整理

图表 62 食用农产品价格指数



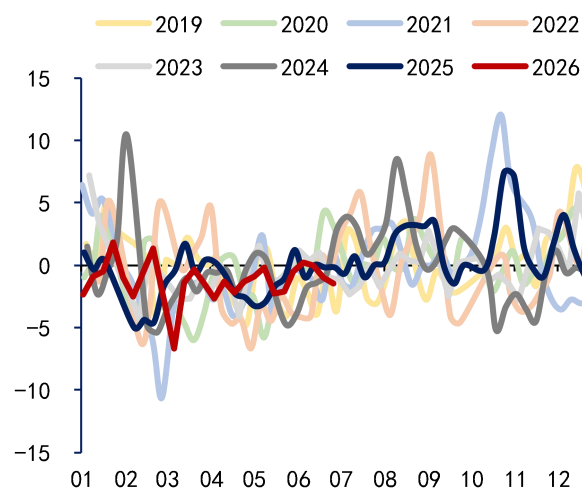
数据来源: Wind 中证鹏元整理

图表 63 猪肉平均批发价



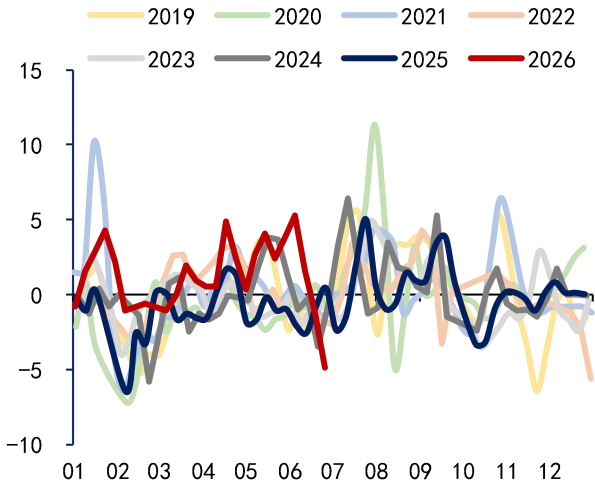
数据来源: Wind 中证鹏元整理

图表 64 食用农产品价格指数:蔬菜类:周环比



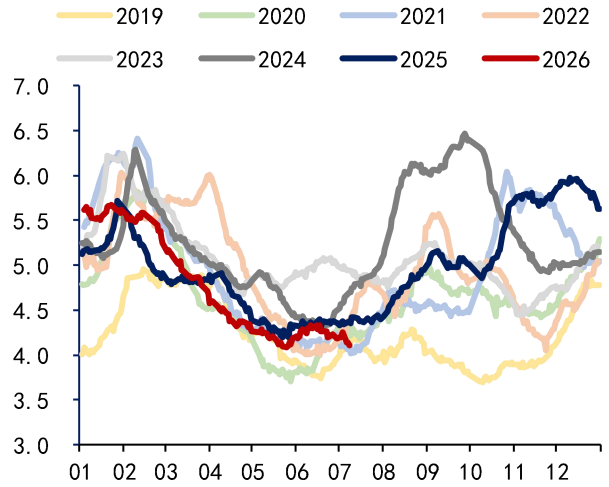
数据来源: Wind 中证鹏元整理

图表 65 食用农产品价格指数:蛋类:周环比



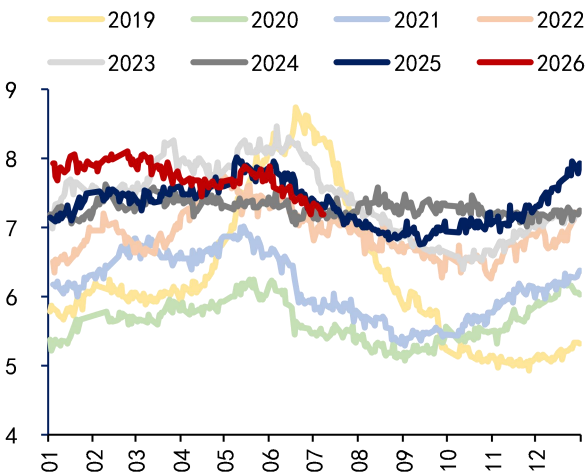
数据来源: Wind 中证鹏元整理

图表 66 中国:平均批发价:蔬菜(28种重点监测)



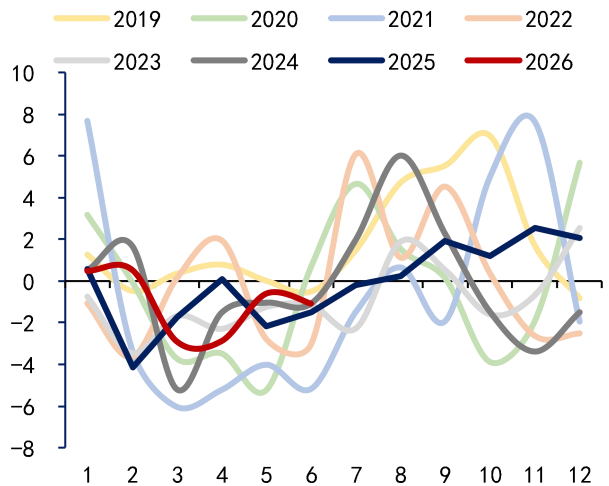
数据来源: Wind 中证鹏元整理

图表 67 中国:平均批发价:水果(6种重点监测)



数据来源: Wind 中证鹏元整理

图表 68 食用农产品价格指数(月度均值环比)



数据来源: Wind 中证鹏元整理

免责声明

本报告由中证鹏元资信评估股份有限公司（以下简称“本公司”）提供，旨在派发给本公司客户使用。本公司不会因接收人收到本报告而视其为本公司的当然客户。

本报告基于我们认为可靠的公开信息和资料，但我们对这些信息的准确性和完整性均不作任何保证。需要强调的是，报告中观点仅是相关研究人员根据相关公开资料作出的分析和判断，并不代表公司观点。本公司可随时更改报告中的内容、意见和预测，且并不承诺提供任何有关变更的通知。

本报告中的内容和意见仅供参考，并不构成对所述证券的买卖出价。投资者应根据个人投资目标、财务状况和需求来判断是否使用报告所载之内容和信息，独立做出投资决策并自行承担相应风险。本公司及其雇员不对使用本报告而引致的任何直接或间接损失负任何责任。

本报告版权仅为本公司所有，未经事先书面同意，本报告不得以任何方式复印、传送或出版作任何用途。任何机构和个人如引用、刊发本报告，须同时注明出处为中证鹏元研发部，且不得对本报告进行任何有悖原意的引用、删节和修改。合法取得本报告的途径为本公司网站及本公司授权的渠道，非通过以上渠道获得的报告均为非法，本公司不承担任何法律责任。

独立性声明

本报告所采用的数据均来自合规渠道，通过合理分析得出结论，结论不受其它任何第三方的授意、影响，特此声明。

中证鹏元资信评估股份有限公司

深圳地址：深圳市南山区深湾二路 82 号神州数码国际创新中心东塔 42 楼邮编：518040
电话：0755-82872897 传真：0755-82872090

北京地址：北京市朝阳区建国路甲 92 号世茂大厦 C 座 23 层邮编：100022
电话：010-66216006 传真：010-66212002

上海地址：上海市浦东新区民生路 1299 号丁香国际商业中心西塔 9 楼 903 室邮编：200120
总机：021-51035670 传真：021-51035670

湖南地址：湖南省长沙市雨花区湘府东路 200 号华坤时代 2603 邮编：410000
电话：029-88626679 传真：029-88626679

江苏地址：江苏省南京市建邺区黄山路 2 号绿溢国际广场 B 座 1410 室邮编：210019
电话：025-87781291 传真：025-87781295

四川通讯地址：四川省成都市武侯区嘉煜金融科技中心 21 楼 2101 号
电话：+85236158343 传真：+85235966140

山东地址：山东省济南市历下区龙奥西路 1 号银丰财富广场 B 座 1302 室
总机：0531-88813809 传真：0531-88813810

陕西地址：陕西省西安市莲湖区桃园南路 1 号丝路国际金融中心 C 栋 803 室
电话：029-88626679 传真：029-88626679

香港地址：香港中环德辅道中 33 号 21 楼
电话：+85236158342 传真：+85235966140