

策略研究

新股申购

瑞普生物等3只创业板新股与常宝股份等4只中小板新股申购建议

核心观点

声明：由于国都证券为双塔食品 IPO 的主承销商，因此本报告予以回避，建议投资者参考其它申购建议。

网上申购总体情况

本轮发行周期涉及9月6日3只创业板新股与8日4只中小板新股。

9月6日3只创业板新股网上募资额为15.12亿元，最多可以动用申购资金145.71万元。9月8日4只中小板新股尚未公布发行价，根据行业研究员的平均预测值，其网上募资额合计28.12亿元，最多可以动用申购资金280万元。

申购资金最晚于9月13日解冻，可参与始于当日的下一轮申购。

新股申购建议

从基本面来看，瑞普生物与阳谷华泰值得重点关注。瑞普生物专注于兽药行业，研发能力突出，注重营销网络建设，政府大力扶持及规模化养殖比例提高给兽药行业带来良好前景。阳谷华泰为橡胶助剂行业龙头，技术优势与规模优势明显，受益于轮胎工业的快速发展。

此外，新筑股份与经纬电材分别受益于高铁大发展和特高压电网建设，也有望受到投资者关注。但需要注意的是，两家公司对相关行业投资的依赖程度偏高，未来若行业投资放缓，公司盈利可能受到影响。

从成长性来看，常宝股份预期明年业绩增速43%，成长性较为突出；瑞普生物、经纬电材与新筑股份也具备良好的成长性，预期明年增速在37%-38%之间。阳谷华泰虽然预期明年增速仅有18%，但成长性有望于2012年释放，该年增速有望达到75%。富春环保虽然属于热门行业，但未来增长较为平稳。

从9月6日三只新股的估值来看，瑞普生物与经纬电材的PEG（按2010年动态市盈率与2011年预期增长率计算）分别为1.2倍和1.1倍，估值相对合理。阳谷华泰由于2011年增速有限，因此PEG偏高，为1.8倍，若以明后两年平均业绩增速计算，PEG仅有0.7倍。

综合考虑各方面因素，建议优先申购竞争优势突出、成长性良好的瑞普生物。其次再考虑阳谷华泰，该公司虽然融资规模最小，中签率偏低，但估值较具吸引力。若投资者注重把握中签机会，也可在9月8日新股中选择具备高铁概念的新筑股份或者具备环保概念的富春环保。

最近五只新股申购情况

股票名称	网上中签率	网下中签率
宝莫股份	0.58	1.57
立讯精密	0.88	5.14
榕基软件	0.60	1.99
雏鹰农牧	0.84	0.87
双环传动	0.43	2.23

最近五只新股首日表现

序号	股票名称	首日涨幅	换手率
1	东方日升	37.19%	74.57%
2	坚瑞消防	127.88%	83.88%
3	嘉寓股份	40.77%	75.44%
4	长盈精密	34.60%	68.51%
5	金利科技	107.74%	86.40%

相关报告

- 《国都证券-策略研究-新股申购策略-榕基软件等4只中小板新股申购建议》2010-08-31
- 《国都证券-策略研究-新股申购策略-中超电缆等7只中小板新股申购建议》2010-08-30
- 《国都证券-策略研究-新股申购策略-二六三等4只中小板新股申购建议》2010-08-24
- 《国都证券-策略研究-新股申购策略-长盈精密等4只创业板新股与二六三等4只中小板新股申购建议》2010-08-22

研究员：张翔

电话：010-84183370

Email：zhangxiang@guodu.com

执业证书编号：S0940208050098

联系人：周红军

电话：010-84183380

Email：zhouhongjun@guodu.com

独立性申明：本报告中的信息均来源于公开可获得资料，国都证券对这些信息的准确性和完整性不做任何保证。分析逻辑基于作者的职业理解，通过合理判断并得出结论，力求客观、公正，结论不受任何第三方的授意、影响，特此声明。

一 本次发行情况

本轮发行周期涉及 9 月 6 日 3 只创业板新股与 8 日 4 只中小板新股。由于国都证券为双塔食品 IPO 的主承销商，因此本报告予以回避，建议投资者参考其它申购建议。

瑞普生物(300119): 公司为国内兽药行业两家“国家认定企业技术中心”之一。公司主要从事兽用生物制品和兽用制剂研发、生产、销售和技术服务，为国内少数几家产品覆盖动物疫病预防、诊断、治疗、促生长以及调节免疫机制的兽药企业之一。公司科研能力强，拥有几十项专利。

经纬电材(300120): 公司是一家综合实力名列同行前茅的中外合资高新技术企业，是国内产品种类最多、系列最全、技术水平最高、规模最大的铝芯电磁线企业之一，是铝芯电磁线细分领域的龙头企业。公司生产的多项产品经专家鉴定，技术达到国际先进水平，先后被国家科技部列入“国家火炬计划”和“国家重点新产品项目”。

阳谷华泰(300121): 公司是中国橡胶助剂行业骨干企业，主要从事橡胶助剂的研发、生产、销售。其拥有的橡胶助剂工程技术研究中心是集新产品、新技术研究开发、中试孵化、标准化建设、产品检测、信息交流于一体的高新技术创新平台，也是国内橡胶助剂行业唯一的、以企业为载体的国家级研发中心。

常宝股份(002478): 公司是江苏省高新技术企业，是江苏省最早专业生产无缝钢管的企业之一。公司及其子公司主要生产石油油井管和高压锅炉管等专用钢管产品。公司油管产量在 2007-2009 年均列全国油管产量的前三位，公司“环球”牌无缝钢管为“江苏省名牌产品”。

富春环保(002479): 公司是杭州地区最大的环保公用型垃圾发电热电企业。主要从事垃圾发电、热电联产业务，承担了街道以及企业的供热任务，同时也为缓解地区用电压力、解决城市垃圾和造纸工业的废渣出路作出了贡献。公司的创建是一项变废为宝、循环利用、节约能源、改善环境的循环经济产业发展模式的实践。

新筑股份(002480): 公司是我国桥梁功能部件行业中拥有 CRCC 认证产品品种最齐全、产品链最完整的企业之一。公司主要从事桥梁支座、预应力锚具、桥梁伸缩装置等公路铁路桥梁功能部件产品和多功能道路材料摊铺机、搅拌设备等路面施工养护机械设备的研发、生产、销售和服务。公司大部分产品技术处于国内一流水平，部分产品技术达到世界先进水平。

表 1: 新股发行基本情况

代码	名称	发行价格	发行市盈率 (摊薄)	发行数量 (万股)	网下配售 数量(万 股)	网上发行 数量(万 股)	网上发行 日期
300119.SZ	瑞普生物	60.00	74.07	1,860	372	1,488	2010-9-6
300120.SZ	经纬电材	21.00	56.76	2,200	440	1,760	2010-9-6
300121.SZ	阳谷华泰	20.80	51.36	1,500	300	1,200	2010-9-6
002478.SZ	常宝股份			6,950	1,390	5,560	2010-9-8
002479.SZ	富春环保			5,400	1,080	4,320	2010-9-8
002480.SZ	新筑股份			3,500	700	2,800	2010-9-8
002481.SZ	双塔食品			1,500	300	1,200	2010-9-8

资料来源: Wind 资讯、国都证券研究所

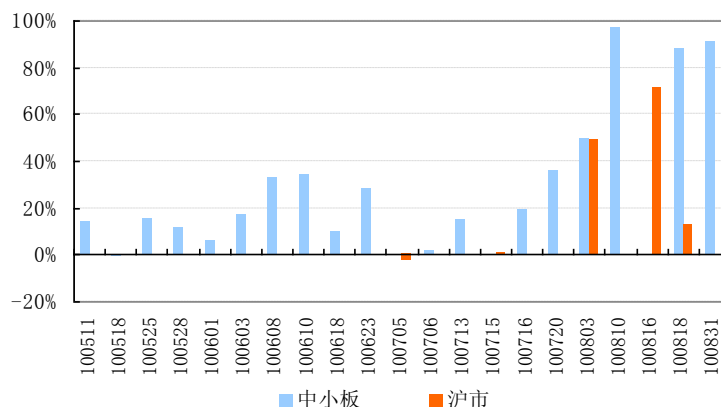
二 新股上市首日表现回顾

沪市大盘股：最近上市的郑煤机、际华集团与光大银行首日涨幅分别为 49.0%、71.7%和 13.1%（按均价计算）。近日市场明显回暖，大盘股首日表现也趋于活跃。其中具备军工概念的际华集团成为今年以来首日涨幅最大的沪市新股。

深市中小板：最近上市的三批中小板新股首日平均涨幅（按均价计算）分别为 97%、88%和 91%，最近三批新股中连续出现涨幅超过 150%的个股。随着市场活跃度的提高，热门行业的个股受到投资者积极追捧。

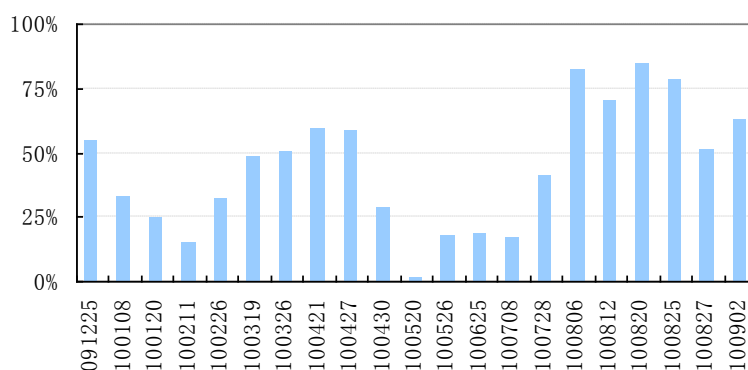
深市创业板：最近三批创业板新股首日平均涨幅（按均价计算）分别为 78%、51%和 63%。行情转暖是创业板新股表现转强的主要原因。

图 1 近期沪市与中小板新股首日平均涨幅(涨幅按均价计算)



资料来源：Wind、国都证券研究所

图 2 创业板新股首日平均涨幅(涨幅按均价计算)



资料来源：Wind、国都证券研究所

三 网上申购策略分析

1 网上申购总体情况

9月6日3只创业板新股网上募资额为15.12亿元，最多可以动用申购资金145.71万元。9月8日4只中小板新股尚未公布发行价，根据行业研究员的平均预测值，其网上募资额合计28.12亿元，最多可以动用申购资金280万元。

申购资金最晚于9月13日解冻，可参与始于当日的下一轮申购。

表 2: 近期新股发行日程安排

交易日	6日	7日	8日	9日	10日	13日	14日	15日
招股公司	3只创业板新股		4只中小板新股			3只创业板新股	宁波港	
网上发行规模(亿元)	15.12		约28.12					
选择一								
选择二								

资料来源: Wind 资讯、国都证券研究所

2 新股申购建议

从基本面来看，瑞普生物与阳谷华泰值得重点关注。瑞普生物专注于兽药行业，研发能力突出，注重营销网络建设，政府大力扶持及规模化养殖比例提高给兽药行业带来良好前景。阳谷华泰为橡胶助剂行业龙头，技术优势与规模优势明显，受益于轮胎工业的快速发展。

此外，新筑股份与经纬电材分别受益于高铁大发展和特高压电网建设，也有望受到投资者关注。但需要注意的是，两家公司对相关行业投资的依赖程度偏高，未来若行业投资放缓，公司盈利可能受到影响。

从成长性来看，常宝股份预期明年业绩增速43%，成长性较为突出；瑞普生物、经纬电材与新筑股份也具备良好的成长性，预期明年增速在37%-38%之间。阳谷华泰虽然预期明年增速仅有18%，但成长性有望于2012年释放，该年增速有望达到75%。富春环保虽然属于热门行业，但未来增长较为平稳。

从9月6日三只新股的估值来看，瑞普生物与经纬电材的PEG（按2010年动态市盈率与2011年预期增长率计算）分别为1.2倍和1.1倍，估值相对合理。阳谷华泰由于2011年增速有限，因此PEG偏高，为1.8倍，若以明后两年平均业绩增速计算，PEG仅有0.7倍。

综合考虑各方面因素，建议投资者优先申购竞争优势突出、成长性良好的瑞普生物。其次再考虑阳谷华泰，该公司虽然融资规模最小，中签率偏低，但估值较具吸引力。若投资者注重把握中签机会，也可以在9月8日的新股中选择具备高铁概念的新

筑股份或者具备环保概念的富春环保。

表 3: 9 月 6 日发行的 3 只创业板新股动态估值及预期成长性

代码	名称	2010 年 动态 PE	2010 年 预期增速	2011 年 预期增速	网上发行规模 (亿元)	申购资金上限 (万元)
300119.SZ	瑞普生物	45.0	61	38	8.9280	84
300120.SZ	经纬电材	42.2	37	38	3.6960	36.75
300121.SZ	阳谷华泰	32.9	36	18	2.4960	24.96

资料来源: Wind 资讯、国都证券研究所

国都证券投资评级

国都证券行业投资评级的类别、级别定义		
类别	级别	定义
短期评级	推荐	行业基本面向好, 未来6个月内, 行业指数跑赢综合指数
	中性	行业基本面稳定, 未来6个月内, 行业指数跟随综合指数
	回避	行业基本面向淡, 未来6个月内, 行业指数跑输综合指数
长期评级	A	预计未来三年内, 该行业竞争力高于所有行业平均水平
	B	预计未来三年内, 该行业竞争力等于所有行业平均水平
	C	预计未来三年内, 该行业竞争力低于所有行业平均水平

国都证券公司投资评级的类别、级别定义		
类别	级别	定义
短期评级	强烈推荐	预计未来6个月内, 股价涨幅在15%以上
	推荐	预计未来6个月内, 股价涨幅在5-15%之间
	中性	预计未来6个月内, 股价变动幅度介于±5%之间
	回避	预计未来6个月内, 股价跌幅在5%以上
长期评级	A	预计未来三年内, 公司竞争力高于行业平均水平
	B	预计未来三年内, 公司竞争力与行业平均水平一致
	C	预计未来三年内, 公司竞争力低于行业平均水平

免责声明

国都证券研究所及研究员在预测证券品种的走势或对投资证券的可行性提出建议时, 在研究所和研究员知情的范围内本公司、本人以及财产上的利害关系人与所评价或推荐的证券不存在利害关系。

本报告中的信息均来源于公开资料或国都证券研究所研究员实地调研所取得的信息, 国都证券研究所及其研究员不对这些信息的准确性与完整性做出任何保证。国都证券及其关联机构可能持有报告所涉及的证券品种并进行交易, 也有可能为这些公司提供相关服务。本报告中所有观点与建议仅供参考, 根据本报告作出投资所导致的任何后果与公司及研究员无关, 投资者据此操作, 风险自负。

本报告版权归国都证券所有, 未经书面授权许可, 任何机构或个人不得对本报告进行任何形式的发送、发布、复制。

国都证券研究员及其研究行业一览表

研究员	研究领域	E-mail	研究员	研究领域	E-mail
许维鸿	研究管理、宏观领域	xuweihong@guodu.com	王明德	研究管理、农业、食品饮料	wangmingde@guodu.com
李元	机械、电力设备	liyuan@guodu.com	巩俊杰	交通运输	gongjunjie@guodu.com
张翔	首席策略分析师	zhangxiang@guodu.com	吴焯	策略研究	wuxuan@guodu.com
邓婷	金融	dengting@guodu.com	邹文军	房地产	zouwenjun@guodu.com
徐昊	农业、食品饮料	xuhao@guodu.com	潘蕾	医药	panlei@guodu.com
曹源	策略研究、传媒	caoyuan@guodu.com	王招华	钢铁	wangzhaohua@guodu.com
刘芬	汽车及零部件	liufen@guodu.com	王京乐	家电、旅游	wangjingle@guodu.com
鲁儒敏	公用事业	lurumin@guodu.com	肖世俊	有色金属、新能源	xiaoshijun@guodu.com
魏静	机械	weijing@guodu.com	赵宪栋	商业贸易	zhaoxiandong@guodu.com
胡博新	医药行业	huboxin@guodu.com	姜瑛	IT	jiangying@guodu.com
刘斐	煤炭、基础化工	liufei@guodu.com	傅浩	建筑建材	fuhao@guodu.com
王双	石化	wangshuang@guodu.com	汪立	造纸、交通运输	wangli@guodu.com
李韵	纺织服装	liyun@guodu.com	吕爱兵		lvaiying@guodu.com
姚小军	基金	yaoxiaojun@guodu.com	陈薇	衍生品	chenwei@guodu.com
苏昌景	数量研究	suchangjing@guodu.com	吴昊	宏观经济、固定收益	wuhao@guodu.com
赵荣杰	衍生品	zhaorongjie@guodu.com	李春艳	基金联络	lichunyan@guodu.com