

6只小盘新股与宁波港申购建议

核心观点

网上申购总体情况

本轮发行周期涉及9月13日3只创业板新股、14日宁波港与15日3只中小板新股。

9月13日3只创业板新股网上募资额为32.76亿元，最多可以动用申购资金306.80万元。9月14日的宁波港若发行价最终取区间上限值3.7元，则网上募资额为46.25亿元，最多可以动用申购资金462.5万元。9月15日3只中小板新股尚未公布发行价，根据行业研究员的平均预测值，其网上募资额合计32.4亿元，最多可以动用申购资金324万元。

申购资金最晚于9月20日解冻，可参与始于当日的下一轮申购。

新股申购建议

从基本面来看，太阳鸟与广田股份值得重点关注。太阳鸟是复合材料船艇行业的领先企业，在产品设计、产品结构、商业模式等方面具备较强的竞争优势。受益于消费升级，游艇行业发展潜力巨大。公司同时也是A股第一家游艇类上市公司。广田股份是住宅精装修行业的领跑者，住宅精装修比例的不断将促进市场容量持续扩大。

此外，智飞生物与汇川技术具备一定的亮点。智飞生物为民营企业中二类疫苗行业龙头，公司研发实力突出，拥有强大的营销网络，充分受益于我国疫苗市场的快速发展。汇川技术专注于工业控制领域，其低压变频器的市场占有率在国产品牌厂商中排名第二，公司产品定位高端，且技术优势明显，未来将受益于进口替代。

从成长性来看，太阳鸟与广田股份预期明年业绩增速分别为68%和58%，成长性十分突出；汇川技术、智飞生物与江海股份预期明年增速分别为44%、34%和31%，也具备良好的成长性。

从9月13日3只新股的估值来看，智飞生物的PEG（按2010年动态市盈率与2011年预期增长率计算）达到1.6倍，估值明显偏高。太阳鸟与汇川技术的PEG分别为0.8倍和1.0倍，估值相对合理。

综合考虑各方面因素，建议投资者优先申购竞争优势突出、属于热门新兴产业的智飞生物，或者市场空间广阔、高成长可期的广田股份。太阳鸟具备独特概念，且基本面状况优良、估值合理，有望受到市场追捧，但其网上融资规模仅有5亿元，预计中签率将达到偏低水平，因此我们将其作为次优选择。

最近五只新股申购情况

股票名称	网上中签率	网下中签率
双塔食品	0.76	1.00
富春环保	0.60	2.31
新筑股份	1.02	1.52
常宝股份	0.67	3.49
阳谷华泰	0.29	1.11

最近五只新股首日表现

序号	股票名称	首日涨幅	换手率
1	双环传动	60.82%	74.10%
2	二六三	59.58%	78.97%
3	中超电缆	121.62%	84.02%
4	圣莱达	185.06%	84.90%
5	金正大	85.33%	85.33%

相关报告

- 《国都证券-策略研究-新股申购策略-常宝股份等4只中小板新股申购建议》2010-09-07
- 《国都证券-策略研究-新股申购策略-瑞普生物等3只创业板新股与常宝股份等4只中小板新股申购建议》2010-09-05
- 《国都证券-策略研究-新股申购策略-榕基软件等4只中小板新股申购建议》2010-08-31
- 《国都证券-策略研究-新股申购策略-中超电缆等7只中小板新股申购建议》2010-08-30

研究员：张翔

电话：010-84183370

Email：zhangxiang@guodu.com

执业证书编号：S0940208050098

联系人：周红军

电话：010-84183380

Email：zhouhongjun@guodu.com

独立性申明：本报告中的信息均来源于公开可获得资料，国都证券对这些信息的准确性和完整性不做任何保证。分析逻辑基于作者的职业理解，通过合理判断并得出结论，力求客观、公正，结论不受任何第三方的授意、影响，特此声明。

一 本次发行情况

本轮发行周期涉及 9 月 13 日 3 只创业板新股、14 日宁波港与 15 日 3 只中小板新股。

智飞生物(300122): 公司是国内本土综合实力最强的民营生物疫苗企业,是国内少数几家具有丰富自主疫苗产品系列的厂家之一。公司主要致力于疫苗、生物制品的研发、生产和销售。公司建成了国内同行业规模最大、覆盖最健全、深入终端的疫苗营销网络体系。公司拥有业内较强的自主研发力量,拥有多项发明专利。

太阳鸟(300123): 公司是国内规模最大、设计和研发技术水平最高、品种结构最齐全的复合材料船艇企业之一,连续多年公司复合材料船艇产量位列内资企业第一名。公司主要致力于高性能复合材料船艇设计、研发、生产、销售及服务,为客户提供从方案设计、产品制造到维修服务等全方位的个性化解决方案。

汇川技术(300124): 公司专注于工业自动化控制产品的研发、生产和销售,定位服务于中高端设备制造商。公司的主要产品包括低压变频器、一体化及专机、伺服系统和 PLC 等。公司在低压变频器市场的占有率在国内品牌厂商中排名第二,其中一体化及专机产品在多个细分行业处于业内首创或领先地位。

宁波港(601018): 公司是中国大陆重点开发建设的四大国际深水中转港之一,在区位、航道水深、岸线资源、陆域依托、发展潜力等方面均具有较大的优势,已成为中国最繁忙的港口之一。公司形成了以宁波港口为基础、与其他相关港口有机衔接的港口码头网络体系。宁波-舟山港是国际超大型深水港。

广田股份(002482): 公司是国内公共建筑装饰行业龙头企业之一,是国内从事住宅精装修业务的行业领导者。公司致力于为大型房地产项目、政府机构、大型国企、跨国公司、高档酒店等提供综合建筑装饰解决方案及工程承建服务。公司是建筑装饰行业为数不多获得“中国驰名商标”的企业,在资质等级上已经达到建筑装饰企业的领先水平。

润邦股份(002483): 公司是全球最专业、最具规模的船舶舱口盖制造基地,主营业务为舱口盖、起重装备等重型装备的设计、制造、销售及服务。公司是国际著名企业芬兰卡哥特科(Cargotec)集团的长期战略合作伙伴。公司旗下自主停车设备品牌——“普腾”PARKTEC,致力于解决日益困扰城市的停车难问题,立志成为国际领先的专业停车系统方案提供商。

江海股份(002484): 公司是专业从事电容器及其材料、配件的研发、生产、销售和服务的骨干企业。主产品铝电解电容器广泛应用于家用电器、数字音像、通讯、工业控制等领域,年生产能力 20 亿只。对比国内铝电解电容器企业,公司在技术水平、产品结构及产业整合方面均处于领先地位。

表 1: 新股发行基本情况

代码	名称	发行价格	发行市盈率 (摊薄)	发行数量 (万股)	网下配售 数量(万 股)	网上发行 数量(万 股)	网上发行 日期
300122.SZ	智飞生物	37.98	66.63	4000	800	3200	2010-09-13
300123.SZ	太阳鸟	28.88	96.27	2200	440	1760	2010-09-13
300124.SZ	汇川技术	71.88	78.13	2700	540	2160	2010-09-13

代码	名称	发行价格	发行市盈率 (摊薄)	发行数量 (万股)	网下配售 数量(万 股)	网上发行 数量(万 股)	网上发行 日期
601018.SH	宁波港			250000	125000	125000	2010-09-14
002482.SZ	广田股份			4000	800	3200	2010-09-15
002483.SZ	润邦股份			5000	1000	4000	2010-09-15
002484.SZ	江海股份			4000	800	3200	2010-09-15

资料来源: Wind 资讯、国都证券研究所

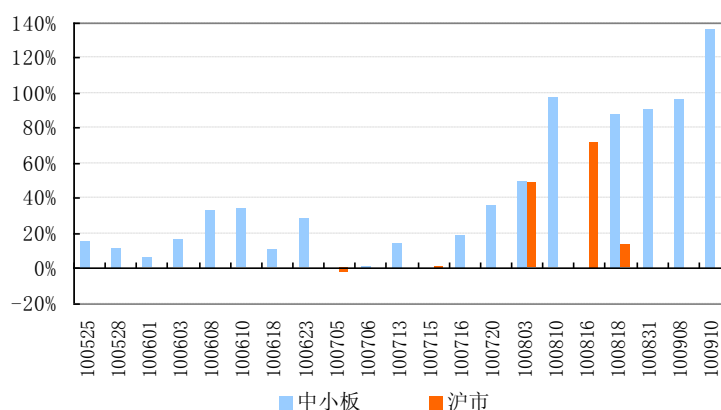
二 新股上市首日表现回顾

沪市大盘股: 最近上市的郑煤机、际华集团与光大银行首日涨幅分别为 49.0%、71.7%和 13.1% (按均价计算)。近日市场明显回暖, 大盘股首日表现也趋于活跃。其中具备军工概念的际华集团成为今年以来首日涨幅最大的沪市新股。

深市中小板: 最近上市的三批中小板新股首日平均涨幅 (按均价计算) 分别为 91%、96%和 136%, 最近五批新股中连续出现涨幅超过 150% 的个股。随着小盘股活跃度的不断提高, 热门行业的个股受到投资者积极追捧。

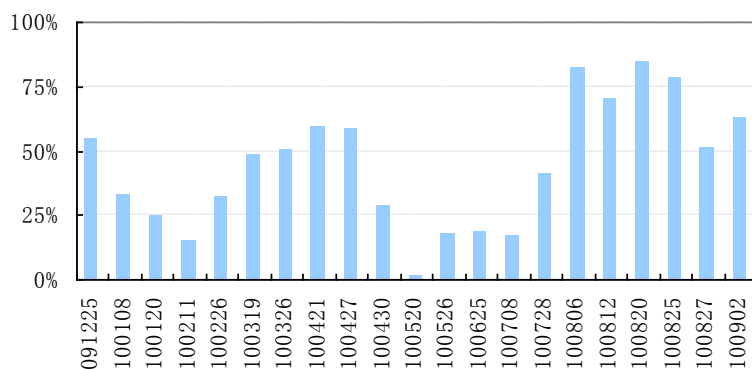
深市创业板: 最近三批创业板新股首日平均涨幅 (按均价计算) 分别为 78%、51%和 63%。行情转暖是创业板新股表现转强的主要原因。

图 1 近期沪市与中小板新股首日平均涨幅(涨幅按均价计算)



资料来源: Wind、国都证券研究所

图 2 创业板新股首日平均涨幅(涨幅按均价计算)



资料来源: Wind、国都证券研究所

三 网上申购策略分析

1 网上申购总体情况

9月13日3只创业板新股网上募资额为32.76亿元,最多可以动用申购资金306.80万元。9月14日的宁波港若发行价最终取区间上限值3.7元,则网上募资额为46.25亿元,最多可以动用申购资金462.5万元。9月15日3只中小板新股尚未公布发行价,根据行业研究员的平均预测值,其网上募资额合计32.4亿元,最多可以动用申购资金324万元。

申购资金最晚于9月20日解冻,可参与始于当日的下一轮申购。

表 2: 近期新股发行日程安排

交易日	13 日	14 日	15 日	16 日	17 日	20 日	21 日	27 日
招股公司	3 只创业板新股	宁波港	3 只中小板新股			4 只创业板新股		杭齿前进
网上发行规模 (亿元)	32.76	约 46.25	约 32.4					
选择一								
选择二								
选择三								

资料来源: Wind 资讯、国都证券研究所

2 新股申购建议

从基本面来看,太阳鸟与广田股份值得重点关注。太阳鸟是复合材料游艇行业的领先企业,在产品设计、产品结构、商业模式等方面具备较强的竞争优势。受益于消费升级,游艇行业发展潜力巨大。公司同时也是 A 股第一家游艇类上市公司。广田股份是住宅精装修行业的领跑者,住宅精装修比例的不断提高将促进市场容量持续扩

大。

此外，智飞生物与汇川技术具备一定的亮点。智飞生物为民营企业中二类疫苗行业龙头，公司研发实力突出，拥有强大的营销网络，充分受益于我国疫苗市场的快速发展。汇川技术专注于工业控制领域，其低压变频器的市场占有率在国产品牌厂商中排名第二，公司产品定位高端，且技术优势明显，未来将受益于进口替代。

从成长性来看，太阳鸟与广田股份预期明年业绩增速分别为 68%和 58%，成长性十分突出；汇川技术、智飞生物与江海股份预期明年增速分别为 44%、34%和 31%，也具备良好的成长性。而宁波港与润邦股份成长性明显不足。

从 9 月 13 日 3 只新股的估值来看，智飞生物的 PEG（按 2010 年动态市盈率与 2011 年预期增长率计算）达到 1.6 倍，估值明显偏高。太阳鸟与汇川技术的 PEG 分别为 0.8 倍和 1.0 倍，估值相对合理。

综合考虑各方面因素，建议投资者优先申购竞争优势突出、属于热门新兴产业的智飞生物，或者市场空间广阔、高成长可期的广田股份。太阳鸟具备独特概念，且基本面状况优良、估值合理，有望受到市场追捧，但其网上融资规模仅有 5 亿元，预计中签率将达到偏低水平，因此我们将其作为次优选择。

表 3：9 月 13 日发行的 3 只创业板新股动态估值及预期成长性

代码	名称	2010 年 动态 PE	2010 年 预期增速	2011 年 预期增速	网上发行规模 (亿元)	申购资金上限 (万元)
300122.SZ	智飞生物	52.4	25	34	12.1536	113.94
300123.SZ	太阳鸟	52.8	70	68	5.0829	49.096
300124.SZ	汇川技术	45.6	66	44	15.5261	143.76

资料来源：Wind 资讯、国都证券研究所

国都证券投资评级

国都证券行业投资评级的类别、级别定义		
类别	级别	定义
短期评级	推荐	行业基本面向好, 未来6个月内, 行业指数跑赢综合指数
	中性	行业基本面稳定, 未来6个月内, 行业指数跟随综合指数
	回避	行业基本面向淡, 未来6个月内, 行业指数跑输综合指数
长期评级	A	预计未来三年内, 该行业竞争力高于所有行业平均水平
	B	预计未来三年内, 该行业竞争力等于所有行业平均水平
	C	预计未来三年内, 该行业竞争力低于所有行业平均水平

国都证券公司投资评级的类别、级别定义		
类别	级别	定义
短期评级	强烈推荐	预计未来6个月内, 股价涨幅在15%以上
	推荐	预计未来6个月内, 股价涨幅在5-15%之间
	中性	预计未来6个月内, 股价变动幅度介于±5%之间
	回避	预计未来6个月内, 股价跌幅在5%以上
长期评级	A	预计未来三年内, 公司竞争力高于行业平均水平
	B	预计未来三年内, 公司竞争力与行业平均水平一致
	C	预计未来三年内, 公司竞争力低于行业平均水平

免责声明

国都证券研究所及研究员在预测证券品种的走势或对投资证券的可行性提出建议时, 在研究所和研究员知情的范围内本公司、本人以及财产上的利害关系人与所评价或推荐的证券不存在利害关系。

本报告中的信息均来源于公开资料或国都证券研究所研究员实地调研所取得的信息, 国都证券研究所及其研究员不对这些信息的准确性与完整性做出任何保证。国都证券及其关联机构可能持有报告所涉及的证券品种并进行交易, 也有可能为这些公司提供相关服务。本报告中所有观点与建议仅供参考, 根据本报告作出投资所导致的任何后果与公司及研究员无关, 投资者据此操作, 风险自负。

本报告版权归国都证券所有, 未经书面授权许可, 任何机构或个人不得对本报告进行任何形式的发送、发布、复制。

国都证券研究员及其研究行业一览表

研究员	研究领域	E-mail	研究员	研究领域	E-mail
许维鸿	研究管理、宏观领域	xuweihong@guodu.com	王明德	研究管理、农业、食品饮料	wangmingde@guodu.com
李元	机械、电力设备	liyuan@guodu.com	巩俊杰	交通运输	gongjunjie@guodu.com
张翔	首席策略分析师	zhangxiang@guodu.com	吴煊	策略研究	wuxuan@guodu.com
邓婷	金融	dengting@guodu.com	邹文军	房地产	zouwenjun@guodu.com
徐昊	农业、食品饮料	xuhao@guodu.com	潘蕾	医药	panlei@guodu.com
曹源	策略研究、传媒	caoyuan@guodu.com	王招华	钢铁	wangzhaohua@guodu.com
刘芬	汽车及零部件	liufen@guodu.com	王京乐	家电、旅游	wangjingle@guodu.com
鲁儒敏	公用事业	lurumin@guodu.com	肖世俊	有色金属、新能源	xiaoshijun@guodu.com
魏静	机械	weijing@guodu.com	赵宪栋	商业贸易	zhaoxiandong@guodu.com
胡博新	医药行业	huboxin@guodu.com	姜瑛	IT	jiangying@guodu.com
刘斐	煤炭、基础化工	liufei@guodu.com	傅浩	建筑建材	fuhao@guodu.com
王双	石化	wangshuang@guodu.com	汪立	造纸、交通运输	wangli@guodu.com
李韵	纺织服装	liyun@guodu.com	吕爱兵		lvaiying@guodu.com
姚小军	基金	yaoxiaojun@guodu.com	陈薇	衍生品	chenwei@guodu.com
苏昌景	数量研究	suchangjing@guodu.com	吴昊	宏观经济、固定收益	wuhao@guodu.com
赵荣杰	衍生品	zhaorongjie@guodu.com	李春艳	基金联络	lichunyan@guodu.com