

策略研究

新股申购

希努尔等3只中小板新股与兴业证券、杭齿前进申购建议

核心观点

网上申购总体情况

本轮发行周期涉及9月20日4只创业板新股、27日3只中小板新股及两只沪市大盘股。在上一篇报告中我们已对9只新股做了整体分析，本报告就9月27日的新股做进一步分析。

3只中小板新股网上募资额为24.44亿元，最多可以动用申购资金242.64万元；按发行价区间上限计算，杭齿前进、兴业证券网上募资额为27.74亿元，最多可以动用申购资金276.32万元。

申购资金将于9月30日解冻，可参与始于10月8日的下一轮申购。

新股申购建议

本批新股整体质地一般，相对而言，嘉麟杰值得重点关注。该公司是高档户外运动面料供应商，拥有稳定、优质的客户资源，技术优势突出，将受益于户外运动行业的高速增长。此外，希努尔也具备一定亮点。公司与行业龙头相比虽有差距，但所处行业正处于快速增长期，而且公司具备区域竞争优势，营销网络的建设将助力公司未来稳定增长。

从成长性来看，嘉麟杰与希努尔预期明后两年平均业绩增速分别为33%和32%，成长性良好；大金重工、兴业证券预期明后两年平均增速分别为26%和25%，也具备较为平稳的增长预期。

从估值来看，杭齿前进与大金重工的PEG（按2010年动态市盈率与2011年、2012年平均预期增长率计算）分别为1.6倍和1.3倍，估值略高，而嘉麟杰、希努尔与兴业证券的PEG均为1.2倍。

综合考虑各方面因素，建议投资者重点申购竞争实力突出、行业前景良好的嘉麟杰。若投资者注重把握中签机会，也可优先考虑融资规模较大的希努尔。

最近五只新股申购情况

股票名称	网上中签率	网下中签率
润邦股份	1.01	2.41
江海股份	0.58	1.11
广田股份	1.83	1.07
宁波港	1.71	37.27
智飞生物	0.56	1.62

最近五只新股首日表现

序号	股票名称	首日涨幅	换手率
1	双塔食品	13.99%	71.26%
2	富春环保	7.33%	60.20%
3	新筑股份	18.92%	82.27%
4	常宝股份	5.90%	62.11%
5	阳谷华泰	46.11%	71.65%

相关报告

- 《国都证券-策略研究-新股申购策略-易世达等7只小盘股与兴业证券、杭齿前进申购建议》 2010-09-19
- 《国都证券-策略研究-新股申购策略-广田股份等3只中小板新股申购建议》 2010-09-14
- 《国都证券-策略研究-新股申购策略-6只小盘新股与宁波港申购建议》 2010-09-12
- 《国都证券-策略研究-新股申购策略-常宝股份等4只中小板新股申购建议》 2010-09-07

研究员:张翔

电话: 010-84183370

Email: zhangxiang@guodu.com

执业证书编号: S0940208050098

联系人:周红军

电话: 010-84183380

Email: zhouhongjun@guodu.com

独立性申明: 本报告中的信息均来源于公开可获得资料, 国都证券对这些信息的准确性和完整性不做任何保证。分析逻辑基于作者的职业理解, 通过合理判断并得出结论, 力求客观、公正, 结论不受任何第三方的授意、影响, 特此声明。

一 本次发行情况

本轮发行周期涉及 9 月 20 日 4 只创业板新股、27 日 3 只中小板新股及两只沪市大盘股。在上一篇报告中我们已对 9 只新股做了整体分析，本报告就 9 月 27 日的新股做进一步分析。

希努尔(002485): 公司拥有国内规模最大的男士正装生产基地，主要以自制生产为主、委托加工生产为辅，以直营店和特许加盟店为主、团体订购、贴牌和网上直销为有效补充的生产销售模式，设计、生产和销售希努尔品牌的西装、衬衫及其它服饰类产品。公司拥有高品质的产品和较高的品牌知名度。

嘉麟杰(002486): 公司主要从事起绒类面料、纬编羊毛面料、运动型功能面料等三大类高档纬编针织面料的 ODM（原始设计制造商）业务，并能根据客户需要直接提供面料或加工成衣进行销售。公司业务收入 95%以上来自海外客户，凭借面料制造技术的领先性，与国际高端客户如 Icebreaker、Polartec 等户外运动品牌形成了稳定的合作关系。

大金重工(002487): 公司是致力于电力能源产业的专业化的大型钢结构生产制造企业，是国内外最优秀的火电锅炉钢结构设备供应商之一，主要从事电力重型装备钢结构产品的制造与销售。公司拥有国内领先的数控高效卷制成型技术、多弧多丝共熔池高效焊接等多项专利技术。

杭齿前进(601177): 公司是我国齿轮行业产品应用领域最广、船舶和工程机械传动装置销售规模最大、最具综合竞争力的国家高新技术企业。公司多年专注于齿轮传动装置和摩擦材料及摩擦片的研究和开发，拥有深厚的技术积淀和多领域的传动装置研发平台，技术水平和研发能力处于行业领先地位。公司生产销售的船用齿轮箱市场占有率多年来位居国内第一；也是国内工程机械行业变速箱占有率最高的企业。

兴业证券(601377): 公司是一家全国性综合类证券公司，是《证券法》颁布后全国首批获准增资扩股的 10 家证券公司之一。公司经营范围涵盖证券自营和代理买卖、证券承销和上市推荐、证券投资咨询、委托资产管理、网上证券委托业务、发起设立证券投资基金等。公司区域定位准确，零售业务能力卓越。

表 1：新股发行基本情况

代码	名称	发行价格	发行市盈率 (摊薄)	发行数量 (万股)	网下配售 数量(万 股)	网上发行 数量(万 股)	网上发行 日期
002485.SZ	希努尔	26.6	48.36	5000	1000	4000	2010-9-27
002486.SZ	嘉麟杰	10.9	54.5	5200	1040	4160	2010-9-27
002487.SZ	大金重工	38.6	50.79	3000	600	2400	2010-9-27
601177.SH	杭齿前进	7.8-8.29		10100	2020	8080	2010-9-27
601377.SH	兴业证券	9-10		26300	5260	21040	2010-9-27

资料来源：Wind 资讯、国都证券研究所

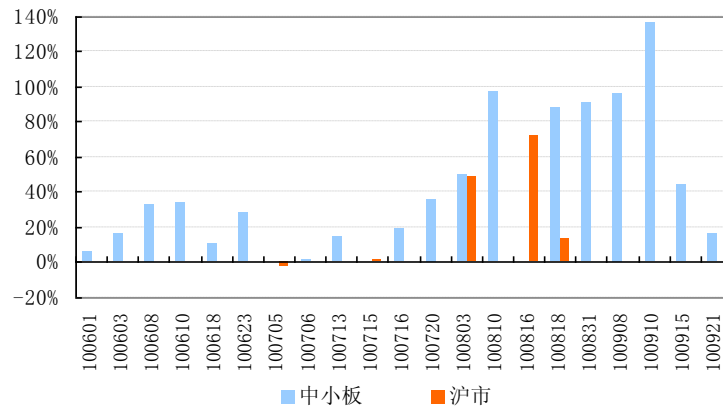
二 新股上市首日表现回顾

沪市大盘股：最近上市的郑煤机、际华集团与光大银行首日涨幅分别为 49.0%、71.7%和 13.1%（按均价计算）。8 月份市场明显回暖，当时上市的大盘股首日表现趋于活跃。其中具备军工概念际华集团成为今年以来首日涨幅最大的沪市新股。

深市中小板：最近上市的三批中小板新股首日平均涨幅（按均价计算）分别为 136%、45%和 16%。经历前期大幅炒作并屡创新高后，中小板综指于 9 月 15 日转入调整，此后上市的中小板新股因此出现涨幅快速收窄的情形。

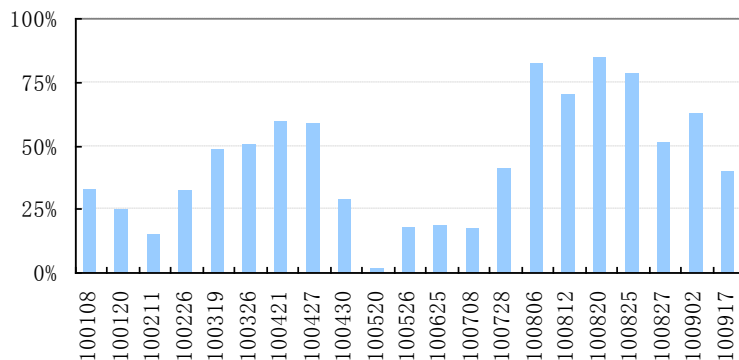
深市创业板：最近三批创业板新股首日平均涨幅（按均价计算）分别为 51%、63%和 40%。由于限售股解禁潮临近，近日创业板明显转弱，新股首日表现也受到拖累。

图 1 近期沪市与中小板新股首日平均涨幅(涨幅按均价计算)



资料来源：Wind、国都证券研究所

图 2 创业板新股首日平均涨幅(涨幅按均价计算)



资料来源：Wind、国都证券研究所

三 网上申购策略分析

1 网上申购总体情况

3只中小板新股网上募资额为24.44亿元，最多可以动用申购资金242.64万元；按发行价区间上限计算，杭齿前进、兴业证券网上募资额为27.74亿元，最多可以动用申购资金276.32万元。

申购资金将于9月30日解冻，可参与始于10月8日的下一轮申购。

表 2: 近期新股发行日程安排

交易日	20日	21日	27日	28日	29日	30日	10月8日	11日
招股公司	4只创业板新股		两只沪市新股与3只中小板新股				3只创业板新股	4只中小板新股
网上发行规模(亿元)	25.23		52.18					
选择一								
选择二								

资料来源: Wind 资讯、国都证券研究所

2 新股申购建议

本批新股整体质地一般，相对而言，嘉麟杰值得重点关注。该公司是高档户外运动面料供应商，拥有稳定、优质的客户资源，技术优势突出，将受益于户外运动行业的高速增长。此外，希努尔也具备一定亮点。公司与行业龙头相比虽有差距，但所处行业正处于快速增长期，而且公司具备区域竞争优势，营销网络的建设将助力公司未来稳定增长。

从成长性来看，嘉麟杰与希努尔预期明后两年平均业绩增速分别为33%和32%，成长性良好；大金重工、兴业证券预期明后两年平均增速分别为26%和25%，也具备较为平稳的增长预期。

从估值来看，杭齿前进与大金重工的PEG（按2010年动态市盈率与2011年、2012年平均预期增长率计算）分别为1.6倍和1.3倍，估值略高，而嘉麟杰、希努尔与兴业证券的PEG均为1.2倍。

综合考虑各方面因素，建议投资者重点申购竞争实力突出、行业前景良好的嘉麟杰。若投资者注重把握中签机会，也可优先考虑融资规模较大的希努尔。

表 3: 9 月 27 日发行的 3 只中小板新股与两只沪市大盘股动态估值及预期成长性

代码	名称	2010 年 动态 PE	2010 年 预期增速	2011 年 预期增速	网上发行规模 (亿元)	申购资金上限 (万元)
601177.SH	杭齿前进	29.9	30	20	6.6983	66.32
601377.SH	兴业证券	29.5	-35	29	21.0400	210
002485.SZ	希努尔	37.0	30	34	10.6400	106.4
002486.SZ	嘉麟杰	40.5	31	21	4.5344	43.6
002487.SZ	大金重工	34.8	41	27	9.2640	92.64

资料来源: Wind 资讯、国都证券研究所

国都证券投资评级

国都证券行业投资评级的类别、级别定义		
类别	级别	定义
短期评级	推荐	行业基本面向好, 未来6个月内, 行业指数跑赢综合指数
	中性	行业基本面稳定, 未来6个月内, 行业指数跟随综合指数
	回避	行业基本面向淡, 未来6个月内, 行业指数跑输综合指数
长期评级	A	预计未来三年内, 该行业竞争力高于所有行业平均水平
	B	预计未来三年内, 该行业竞争力等于所有行业平均水平
	C	预计未来三年内, 该行业竞争力低于所有行业平均水平

国都证券公司投资评级的类别、级别定义		
类别	级别	定义
短期评级	强烈推荐	预计未来6个月内, 股价涨幅在15%以上
	推荐	预计未来6个月内, 股价涨幅在5-15%之间
	中性	预计未来6个月内, 股价变动幅度介于±5%之间
	回避	预计未来6个月内, 股价跌幅在5%以上
长期评级	A	预计未来三年内, 公司竞争力高于行业平均水平
	B	预计未来三年内, 公司竞争力与行业平均水平一致
	C	预计未来三年内, 公司竞争力低于行业平均水平

免责声明

国都证券研究所及研究员在预测证券品种的走势或对投资证券的可行性提出建议时, 在研究所和研究员知情的范围内本公司、本人以及财产上的利害关系人与所评价或推荐的证券不存在利害关系。

本报告中的信息均来源于公开资料或国都证券研究所研究员实地调研所取得的信息, 国都证券研究所及其研究员不对这些信息的准确性与完整性做出任何保证。国都证券及其关联机构可能持有报告所涉及的证券品种并进行交易, 也有可能为这些公司提供相关服务。本报告中所有观点与建议仅供参考, 根据本报告作出投资所导致的任何后果与公司及研究员无关, 投资者据此操作, 风险自负。

本报告版权归国都证券所有, 未经书面授权许可, 任何机构或个人不得对本报告进行任何形式的发送、发布、复制。

国都证券研究员及其研究行业一览表

研究员	研究领域	E-mail	研究员	研究领域	E-mail
许维鸿	研究管理、宏观领域	xuweihong@guodu.com	王明德	研究管理、农业、食品饮料	wangmingde@guodu.com
李元	机械、电力设备	liyuan@guodu.com	巩俊杰	交通运输	gongjunjie@guodu.com
张翔	首席策略分析师	zhangxiang@guodu.com	吴煊	策略研究	wuxuan@guodu.com
邓婷	金融	dengting@guodu.com	邹文军	房地产	zouwenjun@guodu.com
徐昊	农业、食品饮料	xuhao@guodu.com	潘蕾	医药	panlei@guodu.com
曹源	策略研究、传媒	caoyuan@guodu.com	王招华	钢铁	wangzhaohua@guodu.com
刘芬	汽车及零部件	liufen@guodu.com	王京乐	家电、旅游	wangjingle@guodu.com
鲁儒敏	公用事业	lurumin@guodu.com	肖世俊	有色金属、新能源	xiaoshijun@guodu.com
魏静	机械	weijing@guodu.com	赵宪栋	商业贸易	zhaoxiandong@guodu.com
胡博新	医药行业	huboxin@guodu.com	姜瑛	IT	jiangying@guodu.com
刘斐	煤炭、基础化工	liufei@guodu.com	傅浩	建筑建材	fuhao@guodu.com
王双	石化	wangshuang@guodu.com	汪立	造纸、交通运输	wangli@guodu.com
李韵	纺织服装	liyun@guodu.com	吕爱兵		lvaiying@guodu.com
姚小军	产品设计	yaoxiaojun@guodu.com	陈薇	衍生品	chenwei@guodu.com
苏昌景	数量研究	suchangjing@guodu.com	吴昊	宏观经济、固定收益	wuhao@guodu.com
赵荣杰	衍生品	zhaorongjie@guodu.com	李春艳	基金联络	lichunyan@guodu.com