

策略研究

新股申购

## 星河生物等3只创业板新股与日发数码等4只中小板新股申购建议

### 核心观点

#### 网上申购总体情况

本轮发行周期涉及11月29日的3只创业板新股与12月1日的4只中小板新股。

11月29日3只创业板新股网上募资额为28.76亿元，最多可以动用申购资金283.98万元。12月1日的4只中小板新股尚未确定发行价，预计其网上募资额为22.4亿元，最多可以动用申购资金219.1万元。

申购资金最晚将于12月6日解冻，可参与始于当日的下一轮申购。

#### 新股申购建议

从基本面来看，宋城股份与星河生物值得重点关注。宋城股份为中国旅游文化演艺第一股，公司依托“主题公园+旅游文化演艺”经营模式，盈利能力和成长性较为突出，未来有望在其它一线旅游城市开拓新项目。我国旅游与文化产业正处于快速发展阶段，公司增长前景值得期待。星河生物是国内食用菌行业的龙头企业，目前食用菌行业产业化程度与市场集中度均较低，具备规模与技术优势的企业面临广阔的发展空间。

此外，浙江众成与齐峰股份均为所属行业全球排名第二名的企业，而且均受益于城镇化与消费崛起的经济发展趋势，也值得投资者关注。浙江众成主营产品为POF热收缩薄膜，下游行业多为消费类行业。齐峰股份主营产品为高档装饰原纸，业绩驱动因素为城镇住宅与各类中高档建筑装饰装修需求的增长。

从成长性来看，星河生物、南方泵业与宋城股份预期明后两年平均业绩增速分别为56%、45%和37%，成长性较为突出。日发数码预期增速为32%，具备稳步增长的预期。而齐峰股份、浙江众成与天桥起重预期增速均低于28%。

从11月29日3只新股的估值来看，星河生物与南方泵业的PEG（按2011年动态市盈率与2011年、2012年平均预期增长率计算）均为0.7倍，估值较具吸引力。宋城股份的PEG为1.1倍，估值处合理水平。

鉴于当前市场对食品、旅游、文化等消费行业的关注度较高，星河生物与宋城股份无疑是本轮申购的首选。考虑到宋城股份的融资规模达到星河生物的3.6倍，有望取得较高的中签率，我们建议投资者优先申购宋城股份，其次再考虑星河生物。

#### 最近五只新股申购情况

股票名称	网上中签率	网下中签率
江苏旷达	0.81	3.79
科士达	0.72	1.46
泰亚股份	0.77	2.02
银河电子	0.63	11.76
大连港	1.47	63.39

#### 最近五只新股首日表现

序号	股票名称	首日涨幅	换手率
1	力帆股份	23.24%	68.89%
2	中顺洁柔	29.53%	74.68%
3	天汽模	68.06%	76.83%
4	涪陵榨菜	191.64%	89.98%
5	天广消防	101.58%	88.32%

#### 相关报告

- 《国都证券-策略研究-新股申购策略-江苏旷达等4只中小板新股申购建议》2010-11-24
- 《国都证券-策略研究-新股申购策略-大连港与8只中小板新股申购建议：首选达华智能》2010-11-21
- 《国都证券-策略研究-新股申购策略-力帆股份与中小板天汽模、中顺洁柔申购建议》2010-11-14
- 《国都证券-策略研究-新股申购策略-涪陵榨菜等3只中小板新股申购建议》2010-11-10

#### 研究员：张翔

电话：010-84183370

Email：zhangxiang@guodu.com

执业证书编号：S0940208050098

#### 联系人：周红军

电话：010-84183380

Email：zhouhongjun@guodu.com

独立性申明：本报告中的信息均来源于公开可获得资料，国都证券对这些信息的准确性和完整性不做任何保证。分析逻辑基于作者的职业理解，通过合理判断并得出结论，力求客观、公正，结论不受任何第三方的授意、影响，特此声明。

## 一 本次发行情况

本轮发行周期涉及 11 月 29 日的 3 只创业板新股与 12 月 1 日的 4 只中小板新股。

**星河生物(300143):** 公司是全国食用菌工厂化生产领域的龙头企业, 主营鲜品食用菌的研发、生产和销售, 主要产品包括金针菇、真姬菇和白玉菇等鲜品食用菌。公司采用工厂化模式生产鲜品食用菌, 生产规模在国内企业中名列前茅。公司具备较强的自主创新能力和研发实力, 取得多项具有自主知识产权的科研成果。

**宋城股份(300144):** 公司是中国最大的民营旅游企业。公司经营的宋城景区及其核心旅游文化演艺大型歌舞《宋城千古情》是目前世界上年演出场次最多和观众接待量最大的剧场演出。“宋城”品牌在主题公园的设计运营、旅游文化演艺作品的创作服务和大型主题文化活动的策划上奠定了行业领先地位。

**南方泵业(300145):** 公司系全国最早研发并规模化生产不锈钢冲压焊接离心泵的企业, 是国内不锈钢冲压焊接离心泵领域产销量最大的专业生产厂家, 产品的系列范围、销售总量、产品质量均排在国内同行业首位。其主导产品被列入科技部、财政部等部门颁布的《中国高新技术产品目录》和《中国高新技术产品出口目录》。

**日发数码(002520):** 公司是浙江省机械行业的骨干企业和原国家机械部数控机床重要制造基地、国家级 CIMS 工程示范企业、国家级高新技术企业, 也是国内唯一一家能够同时生产立式数控车床、卧式数控车床、立式加工中心、卧式加工中心、龙门加工中心和落地式镗铣床的企业。公司已进入了全国普及型数控机床前五强。

**齐峰股份(002521):** 公司是国内装饰原纸行业少数掌握高档装饰原纸核心技术的龙头企业, 拥有山东省科技厅认定的山东省高档装饰原纸工程技术研究中心、国内唯一的装饰原纸院士工作站, 技术力量雄厚。公司拥有人造板贴面的彩色贴面原纸、人造板贴面的印刷原纸、表层耐磨纸等多项自主研发的核心发明专利, 外观设计专利。

**浙江众成(002522):** 公司是一家专业生产各种新型热收缩膜的企业。公司能生产聚烯烃热 POF 收缩膜、热滑膜、交联膜、防雾膜、PP 膜等一系列高品质的热收缩膜, 并已形成年产量 30000 吨的规模, 成为了全球最专业、最大的聚烯烃热收缩膜制造商之一。公司国内市场占有率排名国内同行业第一位; 全球同行业第二位。

**天桥起重(002523):** 公司系我国南方地区最大的桥、门式起重设备制造商, 是国内两大铝冶炼专用起重设备制造商之一和钢铁行业起重设备重要制造商之一。公司拥有强大的客户服务能力, 是国内率先为铝冶炼专用起重设备提供质保期内驻厂服务的供应商, 能为顾客提供专业化、高附加值的服务。

**表 1: 新股发行基本情况**

代码	名称	发行价格	发行市盈率 (摊薄)	发行数量 (万股)	网下配售 数量(万 股)	网上发行 数量(万 股)	网上发行 日期
300143.SZ	星河生物	36	138.46	1700	340	1360	2010-11-29
300144.SZ	宋城股份	53	103.92	4200	840	3360	2010-11-29
300145.SZ	南方泵业	37.8	74.12	2000	399	1601	2010-11-29
002520.SZ	日发数码			1600	320	1280	2010-12-01
002521.SZ	齐峰股份			3700	740	2960	2010-12-01
002522.SZ	浙江众成			2667	530	2137	2010-12-01
002523.SZ	天桥起重			4000	800	3200	2010-12-01

资料来源: Wind 资讯、国都证券研究所

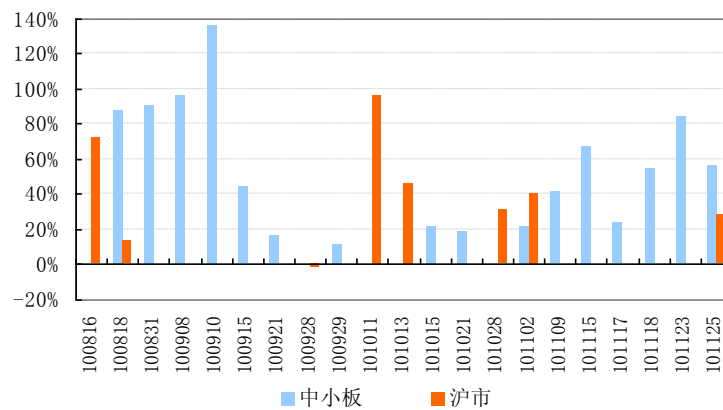
## 二 新股上市首日表现回顾

沪市大盘股：最近上市的中南传媒、九州通和力帆股份首日涨幅分别为 31.5%、40.8%和 28.7%（按均价计算）。市场对中小盘股的关注度再度回升，因此近期大盘股活跃度有所下降，而大盘新股首日表现也趋于理性。

深市中小板：最近上市的三批中小板新股首日平均涨幅（按均价计算）分别为 55%、84%和 57%。伴随市场资金从周期股中持续流出，近期小盘股投机氛围重新升温，不仅热门行业的科林环保、东光微电受到积极追捧，而且增长前景相对平稳的涪陵榨菜、天汽模也遭到非理性炒作。

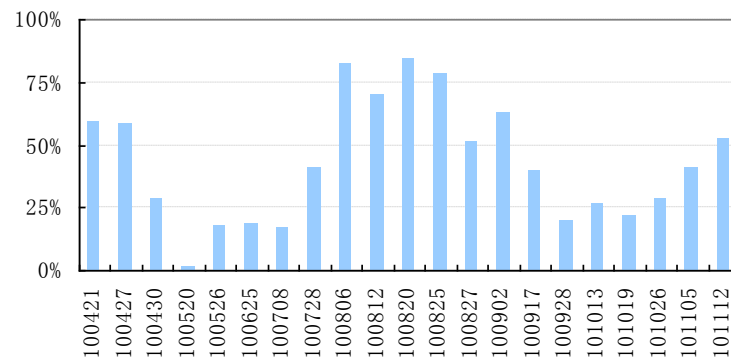
深市创业板：最近三批创业板新股首日平均涨幅（按均价计算）分别为 29%、41%和 52%。“十二五”规划强化了投资者对新兴产业的关注，作为新兴产业个股最为集中的创业板，虽然面临大小非减持压力，但部分优质个股仍有强势表现。受此带动，成长性良好的创业板新股也开始转强。

图 1 近期沪市与中小板新股首日平均涨幅(涨幅按均价计算)



资料来源：Wind、国都证券研究所

图 2 创业板新股首日平均涨幅(涨幅按均价计算)



资料来源：Wind、国都证券研究所

## 三 网上申购策略分析

### 1 网上申购总体情况

11月29日3只创业板新股网上募资额为28.76亿元，最多可以动用申购资金283.98万元。12月1日的4只中小板新股尚未确定发行价，预计其网上募资额为22.4亿元，最多可以动用申购资金219.1万元。

申购资金最晚将于12月6日解冻，可参与始于当日的下一轮申购。

**表 2: 近期新股发行日程安排**

交易日	29日	30日	12月1日	2日	3日	6日	7日	8日
招股公司	3只创业板新股		4只中小板新股			3只创业板新股	沪市永辉超市	
网上发行规模(亿元)	28.76		预计22.4					
选择一								
选择二								

资料来源: Wind 资讯、国都证券研究所

### 2 新股申购建议

从基本面来看，宋城股份与星河生物值得重点关注。宋城股份为中国旅游文化演艺第一股，公司依托“主题公园+旅游文化演艺”经营模式，盈利能力和成长性较为突出，未来有望在其它一线旅游城市开拓新项目。我国旅游与文化产业正处于快速发展阶段，公司增长前景值得期待。星河生物是国内食用菌行业的龙头企业，目前食用菌行业产业化程度与市场集中度均较低，具备规模与技术优势的企业面临广阔的发展空间。

此外，浙江众成与齐峰股份均为所属行业全球排名第二名的企业，而且均受益于城镇化与消费崛起的经济发展趋势，也值得投资者关注。浙江众成主营产品为POF热收缩薄膜，下游行业多为消费类行业。齐峰股份主营产品为高档装饰原纸，业绩驱动因素为城镇住宅与各类中高档建筑装饰装修需求的增长。

从成长性来看，星河生物、南方泵业与宋城股份预期明后两年平均业绩增速分别为56%、45%和37%，成长性较为突出。日发数码预期增速为32%，具备稳步增长的预期。而齐峰股份、浙江众成与天桥起重预期增速均低于28%。

从11月29日3只新股的估值来看，星河生物与南方泵业的PEG（按2011年动态市盈率与2011年、2012年平均预期增长率计算）均为0.7倍，估值较具吸引力。宋城股份的PEG为1.1倍，估值处合理水平。

鉴于当前市场对食品、旅游、文化等消费行业的关注度较高，星河生物与宋城股份无疑是本轮申购的首选。考虑到宋城股份的融资规模达到星河生物的3.6倍，有望取得较高的中签率，我们建议投资者优先申购宋城股份，其次再考虑星河生物。

**表 3: 11 月 29 日发行的 3 只创业板新股动态估值及预期成长性**

代码	名称	2011 年 动态 PE	2011 年 预期增速	2012 年 预期增速	网上发行规模 (亿元)	申购资金上限 (万元)
300143.SZ	星河生物	39.7	48	64	4.8960	48.6
300144.SZ	宋城股份	40.2	32	42	17.8080	174.9
300145.SZ	南方泵业	32.9	48	42	6.0518	60.48

资料来源: Wind 资讯、国都证券研究所

**国都证券投资评级**

国都证券行业投资评级的类别、级别定义		
类别	级别	定义
短期评级	推荐	行业基本面向好, 未来6个月内, 行业指数跑赢综合指数
	中性	行业基本面稳定, 未来6个月内, 行业指数跟随综合指数
	回避	行业基本面向淡, 未来6个月内, 行业指数跑输综合指数
长期评级	A	预计未来三年内, 该行业竞争力高于所有行业平均水平
	B	预计未来三年内, 该行业竞争力等于所有行业平均水平
	C	预计未来三年内, 该行业竞争力低于所有行业平均水平

国都证券公司投资评级的类别、级别定义		
类别	级别	定义
短期评级	强烈推荐	预计未来6个月内, 股价涨幅在15%以上
	推荐	预计未来6个月内, 股价涨幅在5-15%之间
	中性	预计未来6个月内, 股价变动幅度介于±5%之间
	回避	预计未来6个月内, 股价跌幅在5%以上
长期评级	A	预计未来三年内, 公司竞争力高于行业平均水平
	B	预计未来三年内, 公司竞争力与行业平均水平一致
	C	预计未来三年内, 公司竞争力低于行业平均水平

**免责声明**

国都证券研究所及研究员在预测证券品种的走势或对投资证券的可行性提出建议时, 在研究所和研究员知情的范围内本公司、本人以及财产上的利害关系人与所评价或推荐的证券不存在利害关系。

本报告中的信息均来源于公开资料或国都证券研究所研究员实地调研所取得的信息, 国都证券研究所及其研究员不对这些信息的准确性与完整性做出任何保证。国都证券及其关联机构可能持有报告所涉及的证券品种并进行交易, 也有可能为这些公司提供相关服务。本报告中所有观点与建议仅供参考, 根据本报告作出投资所导致的任何后果与公司及研究员无关, 投资者据此操作, 风险自负。

本报告版权归国都证券所有, 未经书面授权许可, 任何机构或个人不得对本报告进行任何形式的发送、发布、复制。

**国都证券研究员及其研究行业一览表**

研究员	研究领域	E-mail	研究员	研究领域	E-mail
许维鸿	研究管理、宏观领域	xuweihong@guodu.com	王明德	研究管理、农业、食品饮料	wangmingde@guodu.com
李元	机械、电力设备	liyuan@guodu.com	巩俊杰	交通运输	gongjunjie@guodu.com
张翔	首席策略分析师	zhangxiang@guodu.com	吴焯	策略研究	wuxuan@guodu.com
邓婷	金融	dengting@guodu.com	邹文军	房地产	zouwenjun@guodu.com
徐昊	农业、食品饮料	xuhao@guodu.com	潘蕾	医药	panlei@guodu.com
曹源	策略研究、传媒	caoyuan@guodu.com	刘芬	汽车及零部件	liufen@guodu.com
王京乐	家电、旅游	wangjingle@guodu.com	鲁儒敏	公用事业	lurumin@guodu.com
肖世俊	有色金属、新能源	xiaoshijun@guodu.com	魏静	机械	weijing@guodu.com
赵宪栋	商业贸易	zhaoxiandong@guodu.com	胡博新	医药行业	huboxin@guodu.com
姜瑛	IT	jiangying@guodu.com	刘斐	煤炭、基础化工	liufei@guodu.com
傅浩	建筑建材	fuhao@guodu.com	王双	石化	wangshuang@guodu.com
汪立	造纸、交通运输	wangli@guodu.com	李韵	纺织服装	liyun@guodu.com
吕爱兵		lvaiying@guodu.com	苏昌景	数量研究	suchangjing@guodu.com
吴昊	宏观经济、固定收益	wuhao@guodu.com	李春艳	基金联络	lichunyan@guodu.com