

策略研究

新股申购

永辉超市与汤臣倍健等6只深市新股申购建议

核心观点

网上申购总体情况

本轮发行周期涉及12月6日的3只创业板新股、7日的沪市永辉超市及8日的3只中小板新股。

12月6日3只创业板新股网上募资额为23.89亿元，最多可以动用申购资金224.40万元。7日的永辉超市尚未确定发行价，假定发行价为21元，则网上募资额为18.48亿元，最多可以动用申购资金184.8万元。8日的3只中小板新股，预计网上募资额为16.24亿元，最多可以动用申购资金159.10万元。

申购资金最晚将于12月13日解冻，可参与始于当日的下一轮申购。

新股申购建议

从基本面与市场关注度来看，汤臣倍健、永辉超市与光正钢构值得投资者重点关注。汤臣倍健是中国膳食营养补充剂行业非直销领域龙头，拥有行业内强势的渠道性品牌。在消费升级与居民保健意识不断增强的背景下，我国膳食营养补充剂产业发展空间巨大。永辉超市被誉为中国“农改超”推广的典范，其在生鲜经营上具备独到的优势，差异化发展战略与完备的激励机制确立了公司突出的竞争力，其跨区域扩张有望顺利推进。光正钢构是西北地区最大的钢结构综合性生产企业，多项专利和技术处于国内行业领先水平。伴随新疆的跨越式发展，当地固定资产投资将保持高速增长，钢结构行业迎来前所未有的发展机遇。

从成长性来看，汤臣倍健、永辉超市与光正钢构预期明后两年平均业绩增速分别为57%、49%和47%，具备突出的成长性。山东矿机、天舟文化与胜景山河的预期增速分别为42%、34%和33%，也具备良好的增长预期。

从3只创业板新股的估值来看，汤臣倍健的PEG（按2011年动态市盈率与2011年、2012年平均预期增长率计算）为0.7倍，估值较具吸引力。而香雪制药的PEG为1.5倍，估值偏高。

汤臣倍健与永辉超市基本面良好，且融资规模高于其他新股，可作为本轮申购的首选品种。鉴于永辉超市相对中签率远高于汤臣倍健，建议投资者优先申购永辉超市，其次再考虑汤臣倍健。

最近五只新股申购情况

股票名称	网上中签率	网下中签率
日发数码	0.42	1.01
天桥起重	0.50	12.82
浙江众成	0.51	4.50
齐峰股份	1.07	2.26
宋城股份	0.94	2.39

最近五只新股首日表现

序号	股票名称	首日涨幅	换手率
1	宝馨科技	123.04%	86.22%
2	金字火腿	83.47%	85.14%
3	达华智能	65.46%	80.90%
4	蓝丰生化	43.50%	81.15%
5	力帆股份	23.24%	68.89%

相关报告

- 《国都证券-策略研究-新股申购策略-日发数码等4只中小板新股申购建议》2010-11-30
- 《国都证券-策略研究-新股申购策略-星河生物等3只创业板新股与日发数码等4只中小板新股申购建议》2010-11-28
- 《国都证券-策略研究-新股申购策略-江苏旷达等4只中小板新股申购建议》2010-11-24
- 《国都证券-策略研究-新股申购策略-大连港与8只中小板新股申购建议：首选达华智能》2010-11-21

研究员：张翔

电话：010-84183370

Email：zhangxiang@guodu.com

执业证书编号：S0940208050098

联系人：周红军

电话：010-84183380

Email：zhouhongjun@guodu.com

独立性申明：本报告中的信息均来源于公开可获得资料，国都证券对这些信息的准确性和完整性不做任何保证。分析逻辑基于作者的职业理解，通过合理判断并得出结论，力求客观、公正，结论不受任何第三方的授意、影响，特此声明。

一 本次发行情况

本轮发行周期涉及 12 月 6 日的 3 只创业板新股、7 日的沪市永辉超市及 8 日的 3 只中小板新股。

汤臣倍健(300146): 公司是中国膳食营养补充剂行业非直销领域的领先企业, 拥有涵盖软胶囊、硬胶囊、片剂、粉剂等多个剂型的专业生产基地, 拥有行业非直销领域庞大的销售网络和连锁网络, 拥有行业内强势的渠道性品牌, 是目前我国民族品牌中较少具备与外资品牌相竞争相抗衡条件的企业之一。

香雪制药(300147): 公司是一家以中成药制药和研发为主业, 集西药制药、生物医学工程和药材规范种植于一体的现代化高新技术医药企业。公司专注于以抗病毒口服液、板蓝根颗粒为主导产品的系列中成药的生产与销售。公司主导产品之一抗病毒口服液为纯天然植物配方, 是公司首创的国家级新药。

天舟文化(300148): 公司是全国为数不多获得总发行资质的民营企业之一, 是湖南省内民营出版发行企业中发行量最大、影响力最强的龙头企业和唯一一家具有图书、报刊、电子出版物全国总发行资质的企业。公司定位于服务青少年学习与成长, 主要产品包括教辅、英语学习和少儿三大类图书。

永辉超市(601933): 公司是中国大陆第一家将生鲜农产品引进现代超市的流通企业, 是香港汇丰直接投资的战略合作伙伴, 是福建省“流通及农业产业化”的龙头企业。目前, 集团已发展成为以零售业为龙头, 以现代物流为支撑, 以食品工业和现代农业为两翼, 以实业开发为基础的大型企业集团, 位列中国连锁百强企业 45 强。

光正钢构(002524): 公司是专业从事建筑钢结构设计、生产和安装的企业, 拥有很强的设计、制造、安装一体化经营能力, 是新疆乃至西北地区以及中亚地区最大的钢结构综合性生产企业。公司的主要产品涵盖了轻型钢结构、重型钢结构、空间钢结构和轻钢集成房屋产品。

胜景山河(002525): 公司为国内黄酒行业首家高新技术企业, 一直专注于新型黄酒的研发、生产和销售, 旗下拥有“胜景山河”、“古越楼台”两大品牌, “喜酿”、“典”、“道”等多个系列 10 余种产品。其拥有的“四酶、二曲、一酵母”生物黄酒酿造技术为国内首创。公司通过多年对传统黄酒产业进行技术、产品以及营销模式等一系列创新, 已经发展成为内陆地区领先的黄酒生产企业和新型黄酒的领军企业。

山东矿机(002526): 公司是我国煤炭机械制造业骨干企业, 主营业务为煤炭机械设备的开发、生产、销售及服务。主要产品有液压支架、刮板输送机、转载机、破碎机、带式输送机、金属顶梁、单体液压支柱等。公司产品出口越南、土耳其、马来西亚、俄罗斯等国家。主导产品全部具有国家安监局颁发的煤矿安全标志证书。

表 1: 新股发行基本情况

代码	名称	发行价格	发行市盈率 (摊薄)	发行数量 (万股)	网下配售 数量(万 股)	网上发行 数量(万 股)	网上发行 日期
300146.SZ	汤臣倍健	2010-11-26	110	115.29	1368	270	1098
300147.SZ	香雪制药	2010-11-26	33.99	82.9	3100	616	2484
300148.SZ	天舟文化	2010-11-26	21.88	84.15	1900	360	1540
601933.SH	永辉超市	2010-11-25			11000	2200	8800
002524.SZ	光正钢构	2010-11-30			2260	450	1810
002525.SZ	胜景山河	2010-11-30			1700	340	1360

代码	名称	发行价格	发行市盈率 (摊薄)	发行数量 (万股)	网下配售 数量(万 股)	网上发行 数量(万 股)	网上发行 日期
002526.SZ	山东矿机	2010-11-30			6700	1328	5372

资料来源: Wind 资讯、国都证券研究所

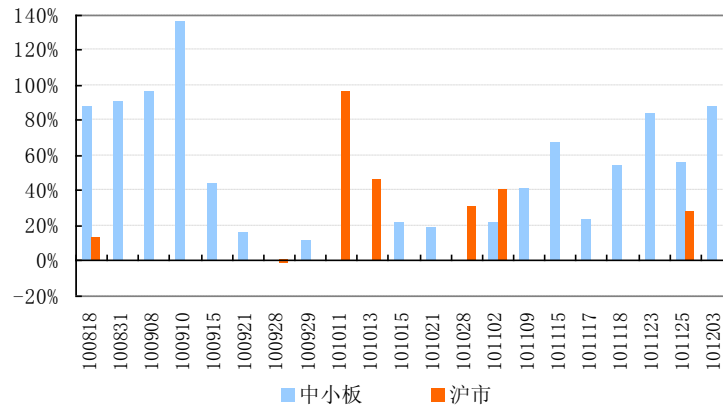
二 新股上市首日表现回顾

沪市大盘股: 最近上市的中南传媒、九州通和力帆股份首日涨幅分别为 31.5%、40.8%和 28.7% (按均价计算)。市场对中小盘股的关注度再度回升, 因此近期大盘股活跃度有所下降, 而大盘新股首日表现也趋于理性。

深市中小板: 最近上市的三批中小板新股首日平均涨幅 (按均价计算) 分别为 84%、57%和 88%。伴随市场资金从周期股中持续流出, 近期小盘股投机氛围重新升温, 不仅热门行业的东光微电、达华智能受到积极追捧, 而且增长前景相对平稳的涪陵榨菜、宝馨科技也遭到疯狂炒作。

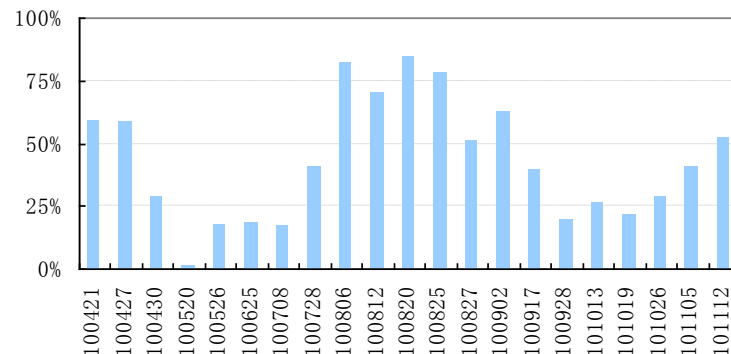
深市创业板: 最近三批创业板新股首日平均涨幅 (按均价计算) 分别为 29%、41%和 52%。“十二五”规划强化了投资者对新兴产业的关注, 作为新兴产业个股最为集中的创业板, 虽然面临大小非减持压力, 但部分优质个股仍有强势表现。受此带动, 成长性良好的创业板新股也开始转强。

图 1 近期沪市与中小板新股首日平均涨幅(涨幅按均价计算)



资料来源: Wind、国都证券研究所

图 2 创业板新股首日平均涨幅(涨幅按均价计算)



资料来源: Wind、国都证券研究所

三 网上申购策略分析

1 网上申购总体情况

12月6日3只创业板新股网上募资额为23.89亿元，最多可以动用申购资金224.40万元。7日的永辉超市尚未确定发行价，假定发行价为21元，则网上募资额为18.48亿元，最多可以动用申购资金184.8万元。8日的3只中小板新股，预计网上募资额为16.24亿元，最多可以动用申购资金159.10万元。

申购资金最晚将于12月13日解冻，可参与始于当日的下一轮申购。

表 2: 近期新股发行日程安排

交易日	6日	7日	8日	9日	10日	13日	14日	15日
招股公司	3只创业板新股	沪市永辉超市	3只中小板新股			3只创业板新股		
网上发行规模(亿元)	23.89	预计18.48	预计16.24					
选择一								
选择二								
选择三								

资料来源: Wind 资讯、国都证券研究所

2 新股申购建议

从基本面与市场关注度来看，汤臣倍健、永辉超市与光正钢构值得投资者重点关注。汤臣倍健是中国膳食营养补充剂行业非直销领域龙头，拥有行业内强势的渠道性品牌。在消费升级与居民保健意识不断增强的背景下，我国膳食营养补充剂产业发展空间巨大。永辉超市被誉为中国“农改超”推广的典范，其在生鲜经营上具备独到的优势，差异化发展战略与完备的激励机制确立了公司突出的竞争力，其跨区域扩张有望顺利推进。光正钢构是西北地区最大的钢结构综合性生产企业，多项专利和技术处于国内行业领先水平。伴随新疆的跨越式发展，当地固定资产投资将保持高速增长，钢结构行业迎来前所未有的发展机遇。

从成长性来看，汤臣倍健、永辉超市与光正钢构预期明后两年平均业绩增速分别为57%、49%和47%，具备突出的成长性。山东矿机、天舟文化与胜景山河的预期增速分别为42%、34%和33%，也具备良好的增长预期。

从3只创业板新股的估值来看，汤臣倍健的PEG(按2011年动态市盈率与2011年、2012年平均预期增长率计算)为0.7倍，估值较具吸引力。而香雪制药的PEG为1.5倍，估值偏高。

汤臣倍健与永辉超市基本面良好，且融资规模高于其他新股，可作为本轮申购的首选品种。鉴于永辉超市相对中签率远高于汤臣倍健，建议投资者优先申购永辉超市，

其次再考虑汤臣倍健。

表 3: 12 月 6 日发行的 3 只创业板新股动态估值及预期成长性

代码	名称	2011 年 动态 PE	2011 年 预期增速	2012 年 预期增速	网上发行规模 (亿元)	申购资金上限 (万元)
300146.SZ	汤臣倍健	41.3	61	53	12.0780	110
300147.SZ	香雪制药	46.2	24	38	8.4431	81.576
300148.SZ	天舟文化	38.2	36	32	3.3695	32.82

资料来源: Wind 资讯、国都证券研究所

国都证券投资评级

国都证券行业投资评级的类别、级别定义		
类别	级别	定义
短期评级	推荐	行业基本面向好, 未来6个月内, 行业指数跑赢综合指数
	中性	行业基本面稳定, 未来6个月内, 行业指数跟随综合指数
	回避	行业基本面向淡, 未来6个月内, 行业指数跑输综合指数
长期评级	A	预计未来三年内, 该行业竞争力高于所有行业平均水平
	B	预计未来三年内, 该行业竞争力等于所有行业平均水平
	C	预计未来三年内, 该行业竞争力低于所有行业平均水平

国都证券公司投资评级的类别、级别定义		
类别	级别	定义
短期评级	强烈推荐	预计未来6个月内, 股价涨幅在15%以上
	推荐	预计未来6个月内, 股价涨幅在5-15%之间
	中性	预计未来6个月内, 股价变动幅度介于±5%之间
	回避	预计未来6个月内, 股价跌幅在5%以上
长期评级	A	预计未来三年内, 公司竞争力高于行业平均水平
	B	预计未来三年内, 公司竞争力与行业平均水平一致
	C	预计未来三年内, 公司竞争力低于行业平均水平

免责声明

国都证券研究所及研究员在预测证券品种的走势或对投资证券的可行性提出建议时, 在研究所和研究员知情的范围内本公司、本人以及财产上的利害关系人与所评价或推荐的证券不存在利害关系。

本报告中的信息均来源于公开资料或国都证券研究所研究员实地调研所取得的信息, 国都证券研究所及其研究员不对这些信息的准确性与完整性做出任何保证。国都证券及其关联机构可能持有报告所涉及的证券品种并进行交易, 也有可能为这些公司提供相关服务。本报告中所有观点与建议仅供参考, 根据本报告作出投资所导致的任何后果与公司及研究员无关, 投资者据此操作, 风险自负。

本报告版权归国都证券所有, 未经书面授权许可, 任何机构或个人不得对本报告进行任何形式的发送、发布、复制。

国都证券研究员及其研究行业一览表

研究员	研究领域	E-mail	研究员	研究领域	E-mail
许维鸿	研究管理、宏观领域	xuweihong@guodu.com	王明德	研究管理、农业、食品饮料	wangmingde@guodu.com
李元	机械、电力设备	liyuan@guodu.com	巩俊杰	交通运输	gongjunjie@guodu.com
张翔	首席策略分析师	zhangxiang@guodu.com	吴焯	策略研究	wuxuan@guodu.com
邓婷	金融	dengting@guodu.com	邹文军	房地产	zouwenjun@guodu.com
徐昊	农业、食品饮料	xuhao@guodu.com	潘蕾	医药	panlei@guodu.com
曹源	策略研究、传媒	caoyuan@guodu.com	刘芬	汽车及零部件	liufen@guodu.com
王京乐	家电、旅游	wangjingle@guodu.com	鲁儒敏	公用事业	lurumin@guodu.com
肖世俊	有色金属、新能源	xiaoshijun@guodu.com	魏静	机械	weijing@guodu.com
赵宪栋	商业贸易	zhaoxiandong@guodu.com	胡博新	医药行业	huboxin@guodu.com
姜瑛	IT	jiangying@guodu.com	刘斐	煤炭、基础化工	liufei@guodu.com
傅浩	建筑建材	fuhao@guodu.com	王双	石化	wangshuang@guodu.com
汪立	造纸、交通运输	wangli@guodu.com	李韵	纺织服装	liyun@guodu.com
吕爱兵		lvaiying@guodu.com	苏昌景	数量研究	suchangjing@guodu.com
吴昊	宏观经济、固定收益	wuhao@guodu.com	李春艳	基金联络	lichunyan@guodu.com